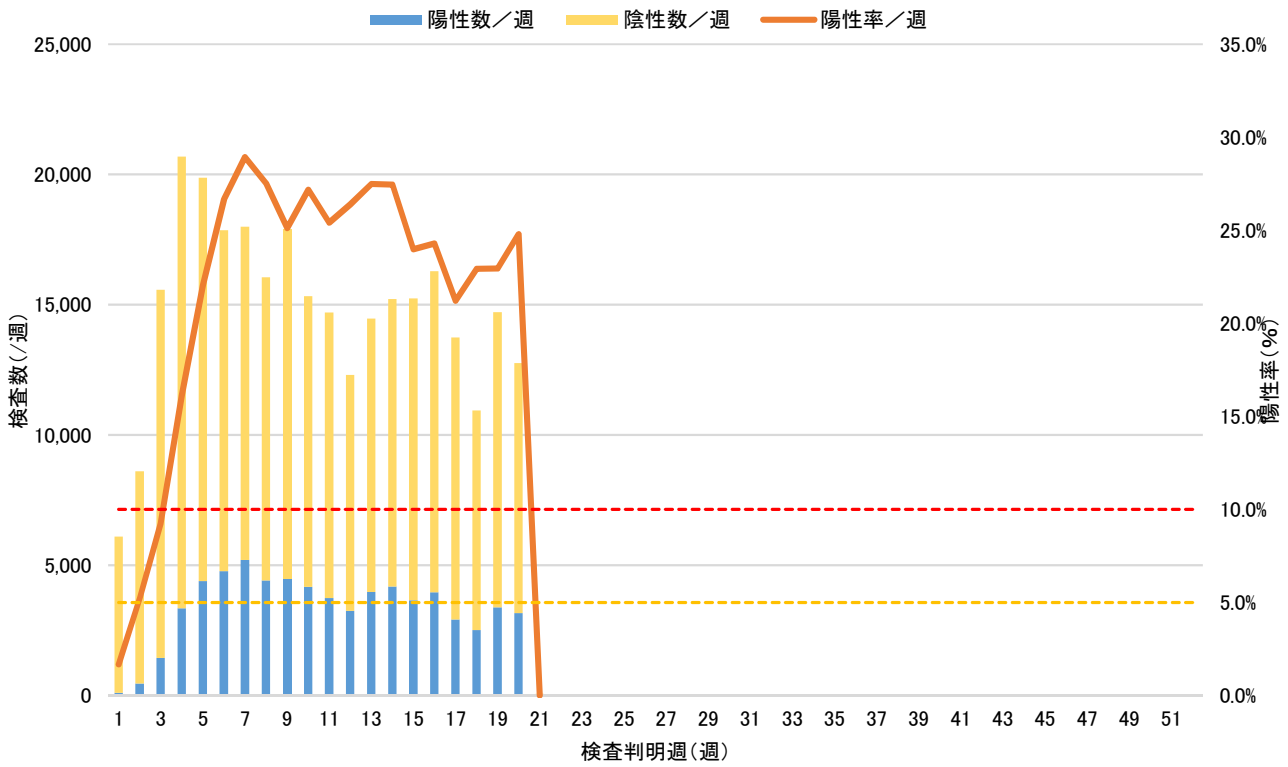


県内PCR等検査実施状況(1週～)

令和4年

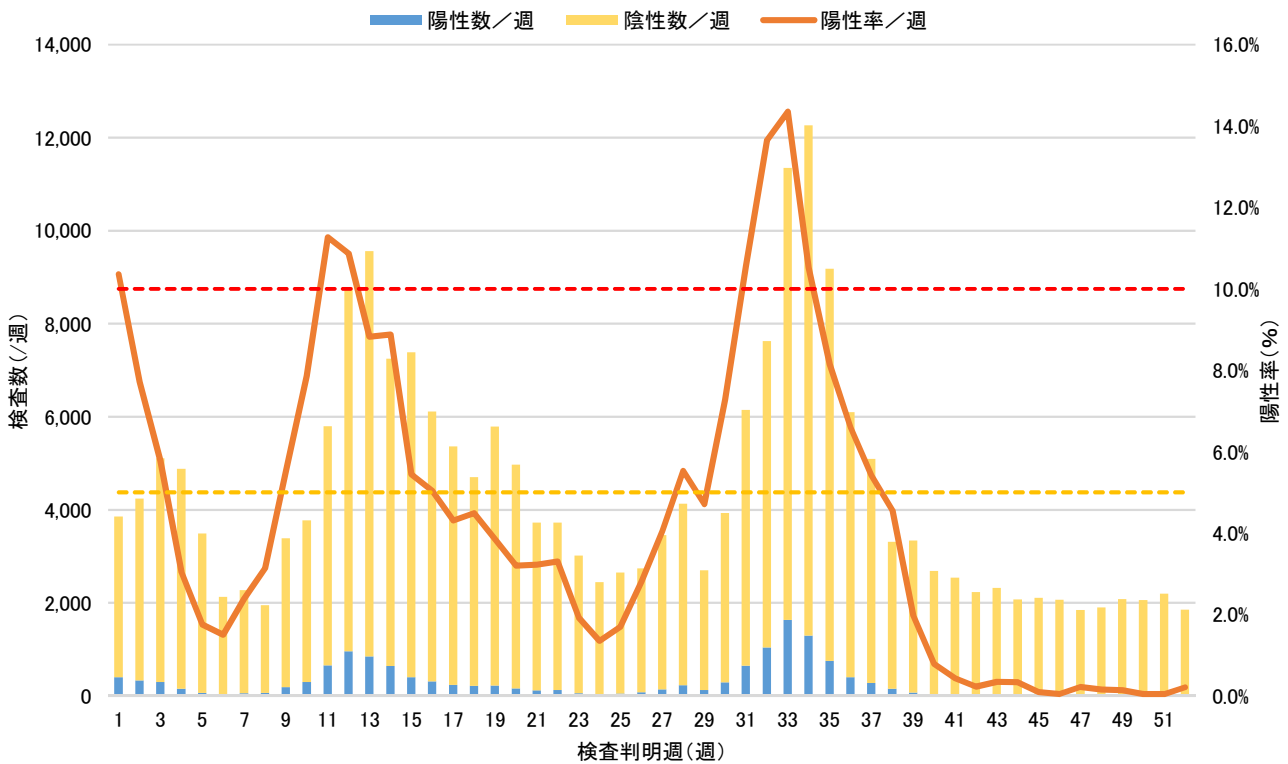


○検査開始日:令和2年1月30日(木)19時

○PCR等検査実施件数は、県保健環境センター、仙台市衛生研究所及び県医師会健康センターで行われた検査件数に、医療機関で行われた検査件数(G-MIS)を加えた数です。

県内PCR等検査実施状況(1～52週)

令和3年

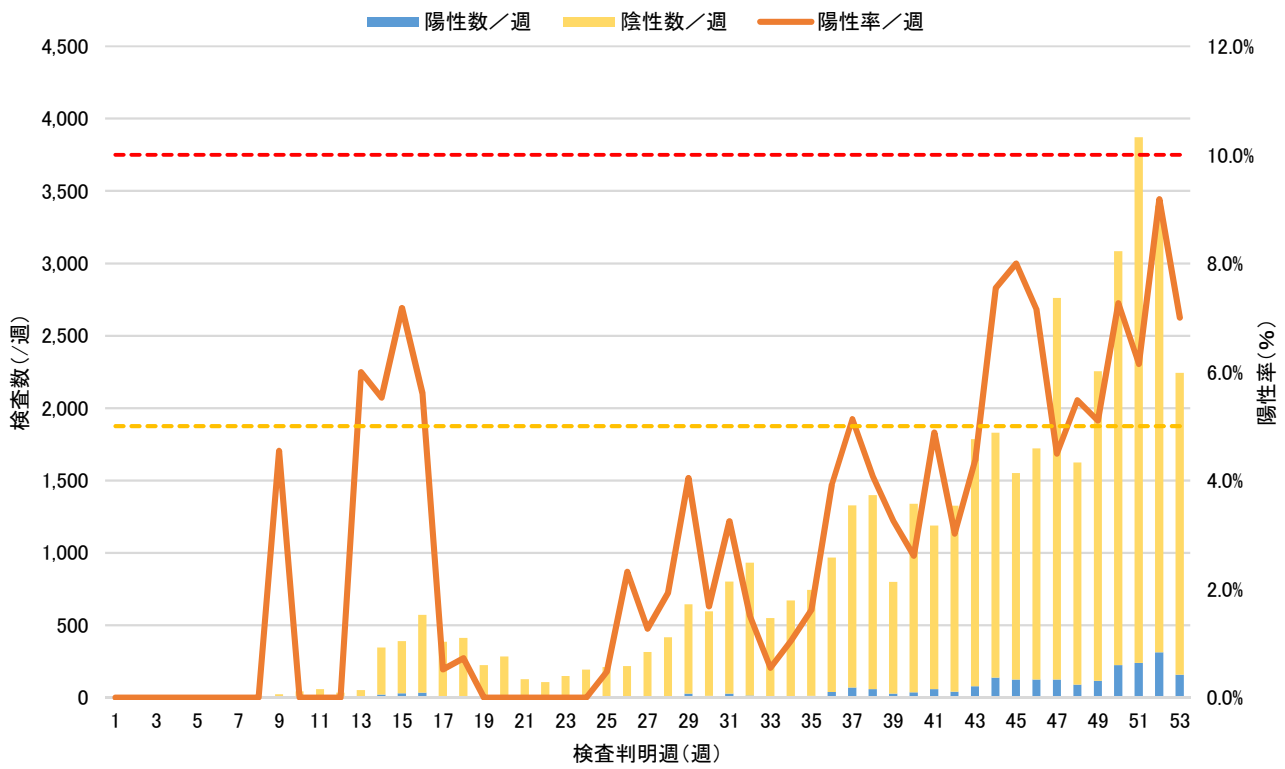


○検査開始日:令和2年1月30日(木)19時

○PCR等検査実施件数は、県保健環境センター、仙台市衛生研究所及び県医師会健康センターで行われた検査件数に、医療機関で行われた検査件数(G-MIS)を加えた数です。

### 県内PCR等検査実施状況(1~53週)

令和2年

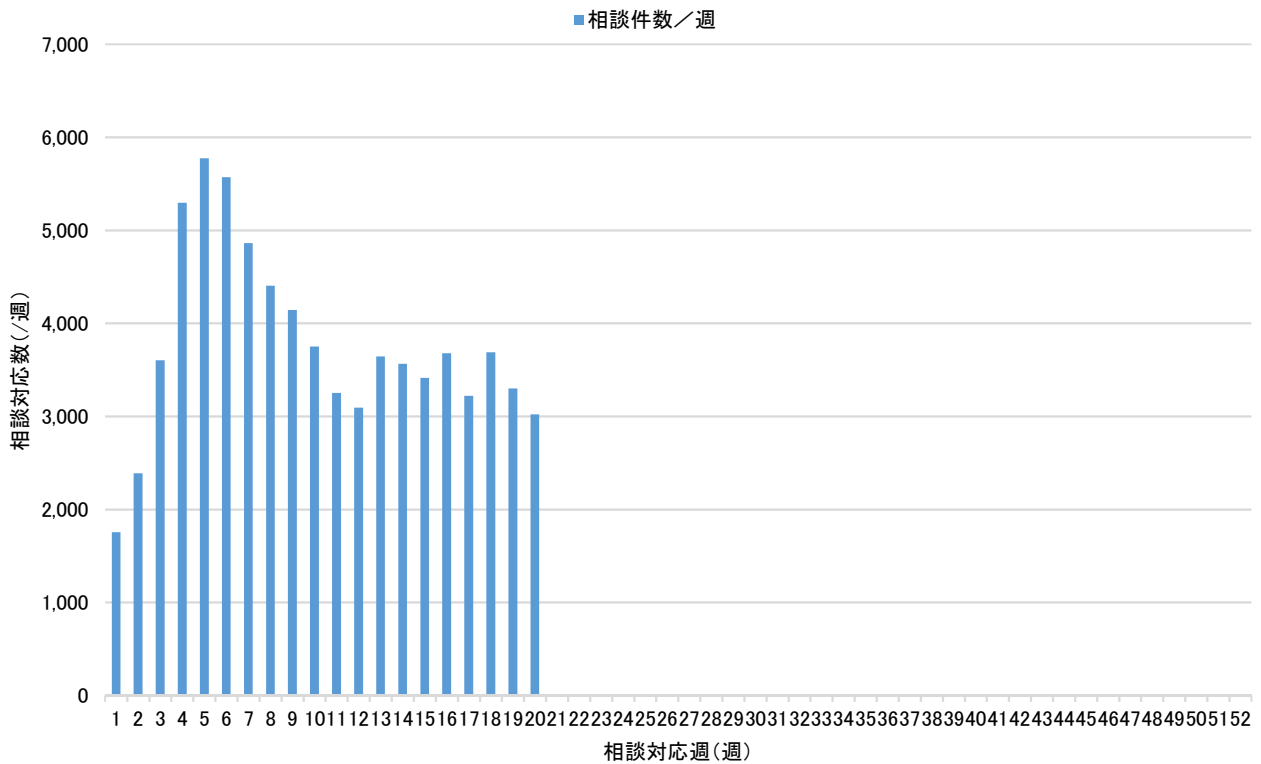


○検査開始日:令和2年1月30日(木)19時

○PCR等検査実施件数は、県保健環境センター、仙台市衛生研究所及び県医師会健康センターで行われた検査件数に、医療機関で行われた検査件数(G-MIS)を加えた数です。

### 新型コロナウイルス感染症相談窓口(コールセンター)対応状況(1週～)

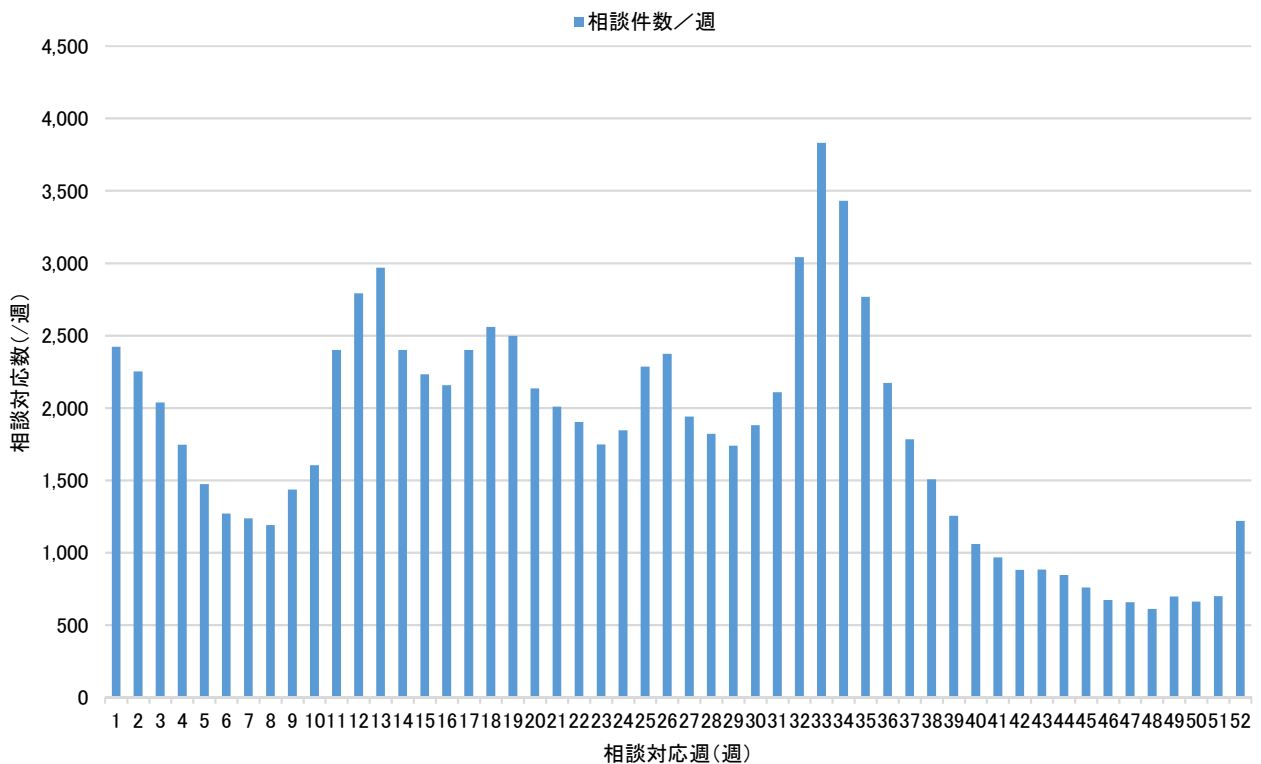
令和4年



○令和2年2月4日に県と仙台市で共同設置

### 新型コロナウイルス感染症相談窓口(コールセンター)対応状況(1～52週)

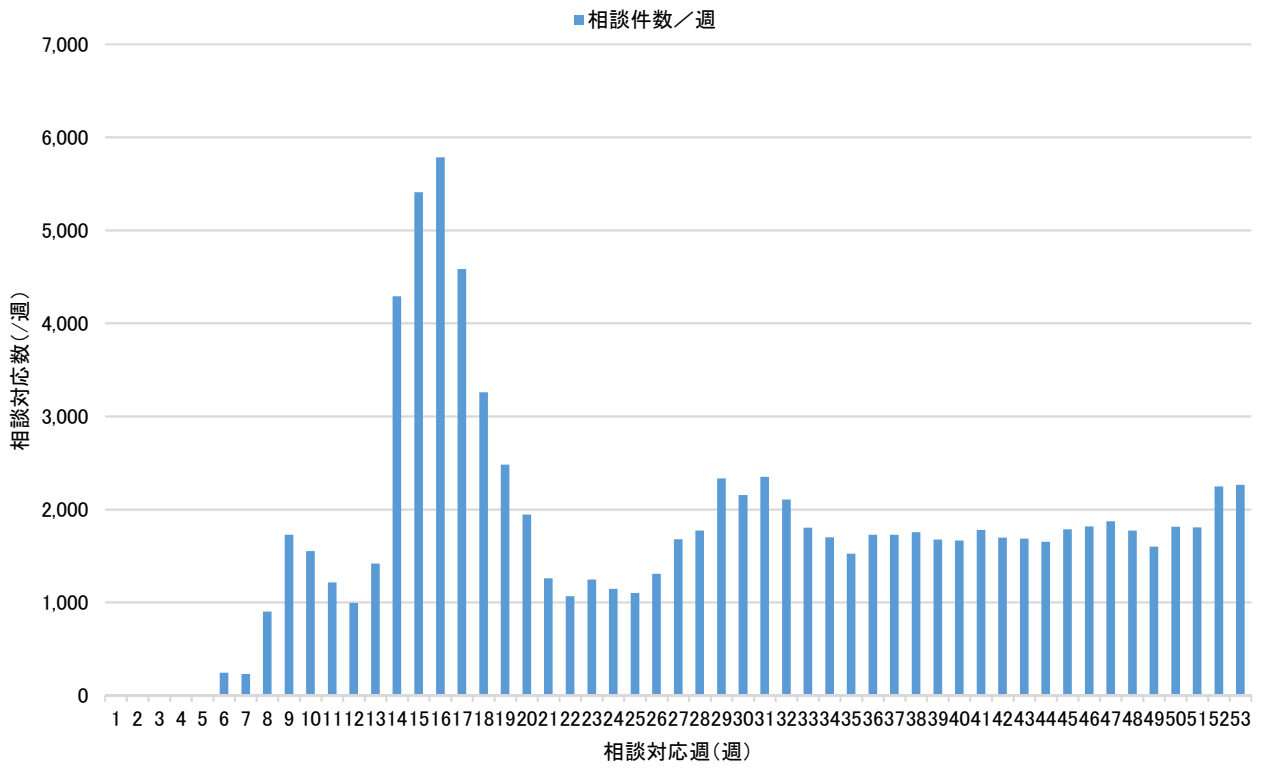
令和3年



○令和2年2月4日に県と仙台市で共同設置

# 新型コロナウイルス感染症相談窓口(コールセンター)対応状況(1~53週)

令和2年



○令和2年2月4日に県と仙台市で共同設置