

【①川内沢ダム本体工事 転流工の施工状況！】



【①川内沢ダム本体工事 転流工の施工状況！】



【①川内沢ダム本体工事 濁水処理設備設置状況！】



【②付替市道6号橋上部工工事 桁架設状況！】

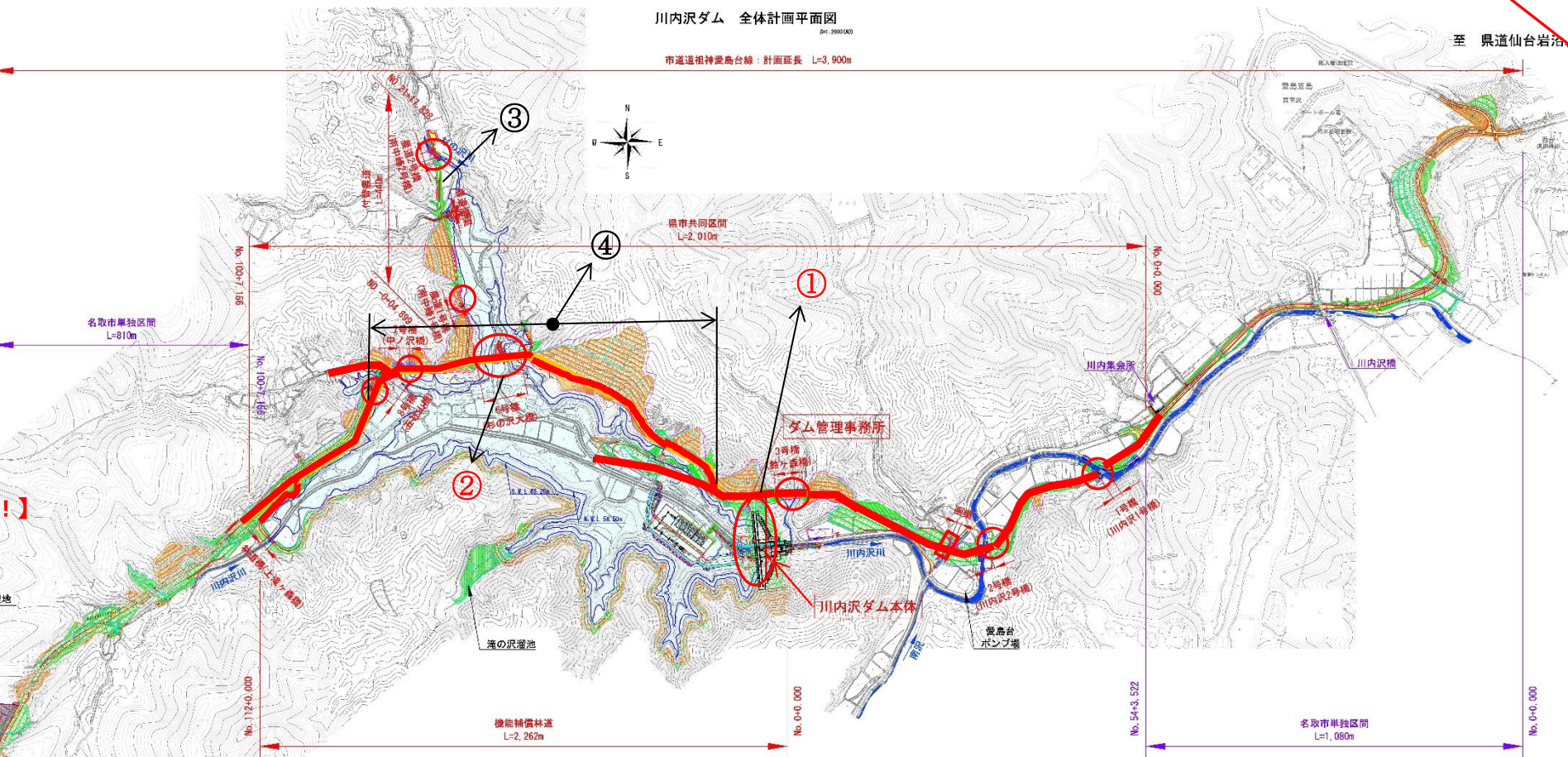


川内沢ダム建設事業全体平面図

現在：4工区4業者施工中！

(R5)付替市道舗装工事 (株)和建设 R5.7.11~R6.3.29 【R5.7.10 契約】 ④	(R4 補)農道改良工事 (株)宮城林産 R5.3.28~R5.10.31 【進捗率6%】 ③	(R4)付替市道6号橋上部工工事 ライブディック(株) R4.10.27~R5.12.28 【進捗率71%】 ②	川内沢ダム本体工事 西松・奥田・グリーン企画特定JV R4.10.20~R8.3.25 【進捗率4%】 ①
---	--	---	--

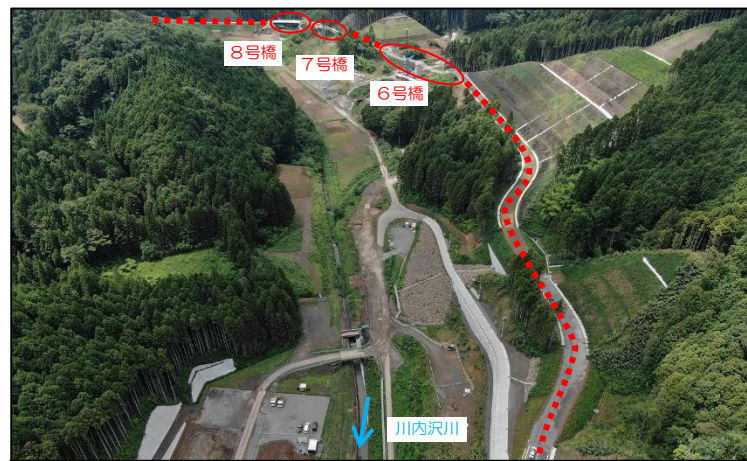
【7月末の見所】
 ①川内沢ダム本体工事 転流工の施工状況！
 ①川内沢ダム本体工事 濁水処理設備設置状況！
 ②付替市道6号橋上部工工事 桁架設状況！



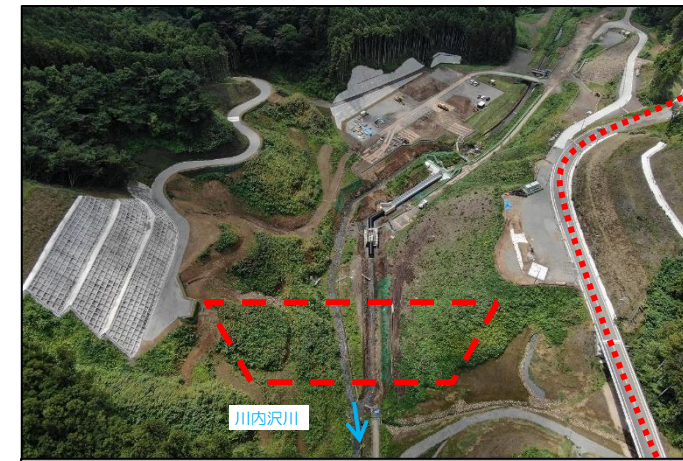
川内沢ダムイメージキャラクター「川内あい」

付替市道 L=2,010m
 【施工中】 道路改良工事
 橋梁工事
 函渠工工事

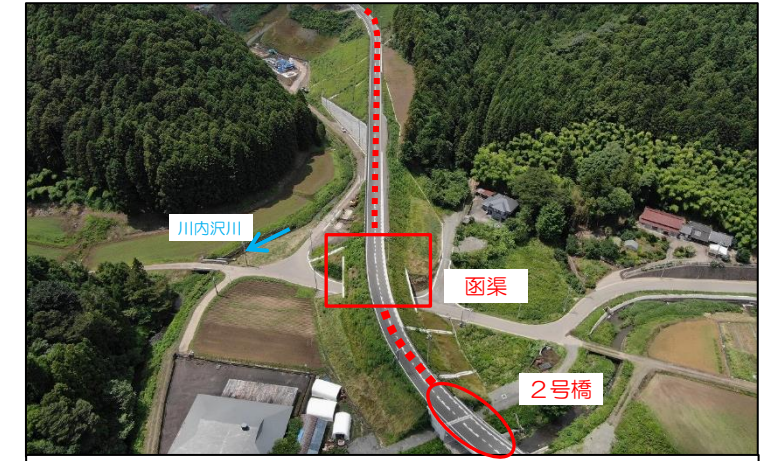
令和4年9月作成



付替道路全景(ダム建設位置~8号橋)



ダム建設位置



付替道路全景(2号橋~函渠~3号橋手前)