

現在：6工区5業者施工中

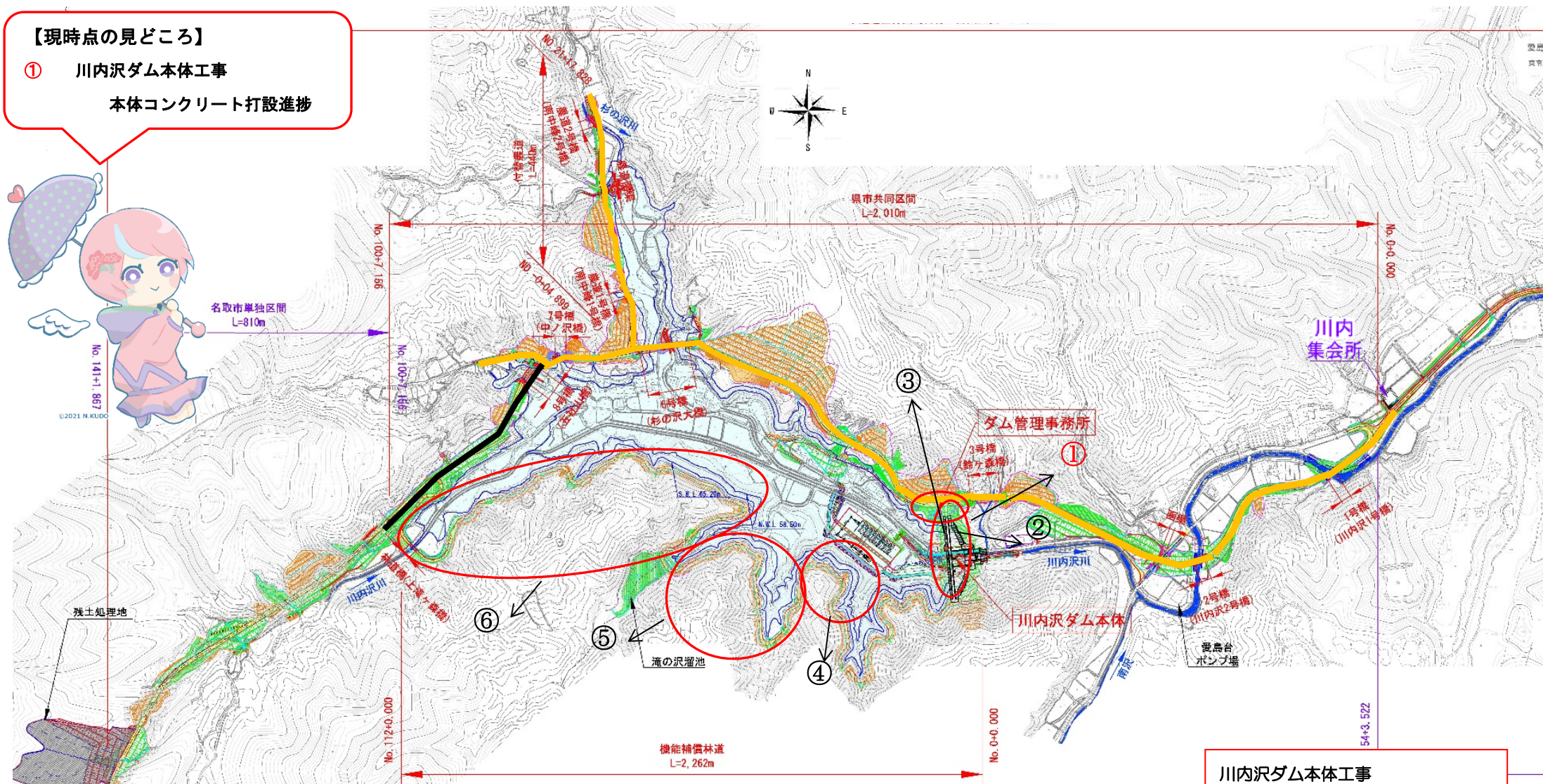
— 開通済区間
— 未開通区間（工事完成）

川内沢ダム建設事業全体平面図

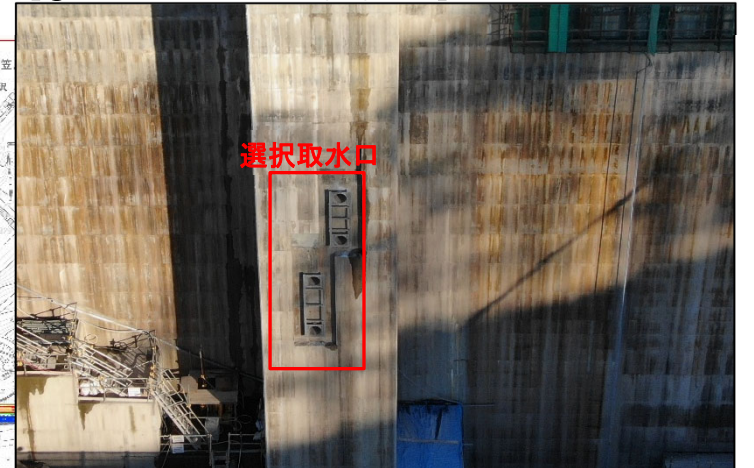
川内沢ダムPR動画「見えるダム事業」公開中！
「あたりまえ」を
「明日につなぐ仕事」
＜アクセスはこちらから＞

【現時点の見どころ】

- ① 川内沢ダム本体工事
本体コンクリート打設進捗



【②川内沢ダム取水放流設備工事】



※選択取水口とはダムに貯水した水を用途に応じて取水する高さを変える設備

川内沢ダム取水放流設備工事
奥田建設(株)
R5.10.6～R8.3.25
【進捗率 40.4%】 ②

川内沢ダム管理設備新設工事
富士通 Japan(株)
R6.10.18～R8.3.25
【進捗率 89.8%】 ③

【①川内沢ダム本体工事】



川内沢ダム本体工事
西松・奥田・グリーン企画特定JV
R4.10.20～R9.3.31
【進捗率 85.5%】 ①

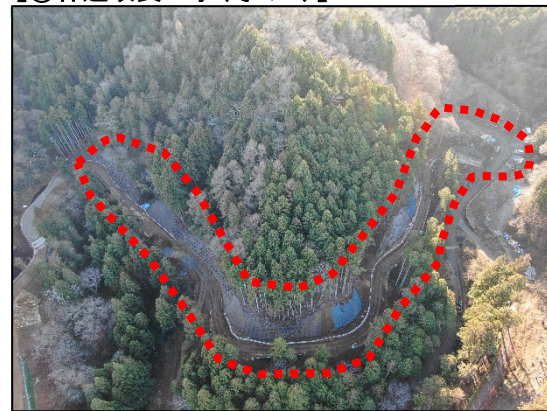
(R6 補)林道改良工事(その6)
グリーン企画建設(株)
R7.3.25～R8.3.31
【進捗率 61%】 ⑥

【⑥林道改良工事(その6)】



(R6 補)林道改良工事(その5)
奥田建設(株)
R7.3.25～R8.3.31
【進捗率 63.1%】 ⑤

【⑤林道改良工事(その5)】



(R6 補)林道改良工事(その4)
(株)橋本店
R7.3.25～R8.3.31
【進捗率 73%】 ④

【④林道改良工事(その4)】

