

(9) 地域指定の概要

9. 市町村における計画策定状況及び地域指定の概要

令和3年4月1日現在

圏域	市町村名	農業経営基盤の強化の促進に関する基本構想	特定農山村地域 (H5.9.28指定)	集約酪農地域	酪農・肉用牛生産近代化計画	野菜指定産地	広域営農団地整備計画	農村総合整備計画 (農村振興基本計画)
仙南圏	白石	H28.8.15	小原	蔵王	酪農肉用牛	S45.10.13 夏秋きゅうり	H17.3.18	S59
	角田	H28.8.1		蔵王	酪農肉用牛	S45.10.13 夏秋きゅうり	H17.3.18	S50
	蔵王	H29.3.9		蔵王	酪農肉用牛	S45.10.13 夏秋きゅうり	H17.3.18	S63
	七ヶ宿	H28.7.26	全地域	蔵王	酪農		H17.3.18	
	大河原	H28.8.29		蔵王	肉用牛	S45.10.13 夏秋きゅうり	H17.3.18	
	村田	H28.8.17	富岡	蔵王	肉用牛	S45.10.13 夏秋きゅうり	H17.3.18	
	柴田	H28.8.3		蔵王		S45.10.13 夏秋きゅうり	H17.3.18	S49・H4
	川崎	H28.8.1	全地域	蔵王			H17.3.18	H20
	丸森	H28.7.25	耕野・大張・筆甫	蔵王	酪農肉用牛	S45.10.13 夏秋きゅうり	H17.3.18	S53
計	9	(7地域) 5	9	7	(1指定産地) 7	9	6	
仙北圏	仙台	H29.3.24			酪農肉用牛		S53.7.11	
	秋保							
	泉							
	宮城							
	※塩釜							
	名取	H28.12.7		蔵王		S46.6.30 夏秋トマト		
	多賀城	H28.7.20						
	岩沼	H28.11.25		蔵王		S47.12.21 冬春きゅうり		S49
	亘理	H28.7.1				S47.12.21 冬春きゅうり	S51.8.27	S58・H15
	山元	H29.1.6					S51.8.27	S54・H11・H14
	松島	H29.3.23			肉用牛		S54.6.26	S62
	七ヶ浜	H28.12.2						
	利府	H29.10.28						
	大和	H28.7.7	宮床・吉田		肉用牛	H10.5.20 ほうれんそう	S54.6.26	
	大郷	H29.3.24			酪農肉用牛	H10.5.20 ほうれんそう	S54.6.26	S59
富谷	H28.10.25				H10.5.20 ほうれんそう	S54.6.26		
大衡	H28.7.25				H10.5.20 ほうれんそう	S54.6.26		
計	13	(2地域) 1	2	4	(3指定産地) 7	8	5	

※印は農業振興地域の未指定地域を表す。()内年度は計画策定中及び予定を表す。県は県計画を表す。(果振計画)は宮城県果樹農業振興計画を表す。

圏域	市町村名	農業経営基盤の強化の促進に関する基本構想	特定農山村地域 (H5.9.28指定)	集約酪農地域	酪農・肉用牛生産近代化計画	野菜指定産地	広域営農団地整備計画	農村総合整備計画 (農村振興基本計画)
大 崎 圏 域	大 崎	H29.3.23			酪農 肉用牛	H 7. 5.30 夏秋なす H 8. 5.30 ほうれんそう	S57. 7.23	
	古 川			栗 駒				S 56
	松 山							
	三本木							
	鹿島台							S 52
	岩出山			栗 駒				S 52
	鳴 子		全 地 域	栗 駒				
	田 尻							S55・H15
	色 麻	H29.2.27		栗 駒	酪農 肉用牛	S63. 8.25 秋冬はくさい H 9. 5.30 秋冬ねぎ	S57. 7.23	S 49
	加 美	H29.3.3		栗 駒	酪農 肉用牛	S63. 8.25 秋冬はくさい H 9. 5.30 秋冬ねぎ	S57. 7.23	
	中新田							S 55
	小野田		全 地 域					S56・H13
	宮 崎		全 地 域					S 49
	涌 谷	H29.3.28			酪農 肉用牛	H 8. 5.30 ほうれんそう	S57. 7.23	S 53
	美 里	H29.3.15			肉用牛	H 8. 5.30 ほうれんそう	S57. 7.23	
	小牛田							S57・H13
	南 郷							S51・H 6
計	5	(3地域) 2	5	5	(4指定産地) 5	5	11	
栗 原 圏 域	栗 原	H29.3.28			酪農 肉用牛	S45.10.13 夏秋きゅうり	S57. 7.23	
	築 館		姫 松	栗 駒				
	若 柳			栗 駒				S 56
	栗 駒		栗駒・文字 姫松	栗 駒				S 51 S 53
	高清水			栗 駒				
	一 迫			栗 駒				S 50
	瀬 峰			栗 駒				H元
	鶯 沢			栗 駒				
	金 成			栗 駒				S57・H13
	志波姫			栗 駒				S 54
	花 山		全 地 域	栗 駒				
計	1	(4地域) 1	10	1	(1指定産地) 1	1	6	

※印は農業振興地域の未指定地域を表す。()内年度は計画策定中及び予定を表す。県は県計画を表す。(果振計画)は宮城県果樹農業振興計画を表す。

圏域	市町村名	農業経営基盤の強化の促進に関する基本構想	特定農山村地域 (H5. 9. 28指定)	集約酪農地域	酪農・肉用牛生産近代化計画	野菜指定産地	広域営農団地整備計画	農村総合整備計画 (農村振興基本計画)
登米圏域	登米	H28. 9. 20			酪農肉用牛	S50. 6. 19 冬春きゅうり S50. 6. 19 夏秋きゅうり H17. 2. 18 春キャベツ H17. 2. 18 夏秋キャベツ	S55. 11. 11 H元. 5. 16	
	迫							S51
	登米							H元
	東和		全地域					H2・H14
	中田							S54・H16
	豊里							S58
	米山							S49・H5
	石越							S61・H16
	南方							S49
	津山		全地域					
計	1	(2地域) 1	0	1	(4指定産地) 1	1	8	
石巻圏域	石巻	H28. 11. 21			酪農肉用牛	S46. 6. 30 冬春きゅうり H5. 5. 31 夏秋トマト	S60. 3. 29	
	石巻							
	河北							
	※雄勝		全地域					
	河南							S52
	桃生							
	北上		全地域					
	牡鹿		全地域					
	東松島	H28. 9. 28			肉用牛	S46. 6. 30 冬春きゅうり S56. 1. 23 秋冬ねぎ H5. 5. 31 夏秋トマト	S60. 3. 29	
	矢本							S49・H7
鳴瀬							S60	
※女川		全地域						
計	2	(4地域) 2	0	2	(3指定産地) 2	2	3	
気仙沼・本吉圏域	気仙沼	H28. 11. 17			酪農肉用牛		H元. 5. 16	
	気仙沼		鹿折・新月					H3
	唐桑		全地域					
	本吉		津谷				H元. 5. 16	S55
	南三陸	H29. 1. 24			酪農肉用牛		H元. 5. 16	
	志津川		全地域					
歌津								
計	2	(5地域) 3	0	2	0	2	2	
合計	33	(27地域) 14	26	22	(16指定産地) 23	28	41	

※印は農業振興地域の未指定地域を表す。()内年度は計画策定中及び予定を表す。県は県計画を表す。(果振計画)は宮城県果樹農業振興計画を表す。

圏域	市町村名	都市計画			環境保全			振興山村	離島振興対策実施区域	過疎地域	豪雪地帯
		都市計画区域	市街化区域	用途地域	自然環境保全地域	緑地環境保全地域	国立・国定・県立自然公園				
仙南圏域	白石	●		●			蔵王国定蔵王高原県立				S38.11.1
	角田	●		●	斗蔵山	深山					
	蔵王	●					蔵王国定蔵王高原県立				S38.11.1
	七ヶ宿						蔵王国定蔵王高原県立	全地域		H12.4.1	S38.11.1
	大河原	●		●							
	村田	●		●	樽水・五社山谷山						
	柴田	●		●		高館・千貫山					
	川崎	●		●	釜房湖谷山		蔵王国定蔵王高原県立	川崎・富岡			S38.11.1
	丸森	●					阿武隈渓谷県立	丸森・大内・筆甫		H12.4.1	
計	(1区域) 8	0	(1地域) 6	(4地域) 3	(2地域) 2	(3公園) 5	(6地域) 3	0	(2地域) 2	(4地域) 4	
仙台圏域	仙台	●	●	●	仙台港海浜 太白山	蕃山・斎勝沼 県民の森 丸田沢 権現森 高館・千貫山	蔵王国定 県立船形連峰 県立二口峡谷				
	秋保							秋保			S38.11.1
	泉							根白石			
	宮城							広瀬・大沢			S38.11.1
	※塩釜	●	●	●		加瀬沼	県立松島		S32.12.25		
	名取	●	●	●	仙台港海浜 樽水・五社山	高館・千貫山					
	多賀城	●	●	●		加瀬沼					
	岩沼	●	●	●	仙台港海浜	高館・千貫山					
	亘理	●		●	仙台港海浜	愛宕山					
	山元	●			仙台港海浜	深山				H29.4.1	
	松島	●	●	●			県立松島				
	七ヶ浜	●	●	●			県立松島				
	利府	●	●	●		加瀬沼 県民の森 蕃ヶ森山周辺	県立松島				
	大和	●	●	●			県立船形連峰	吉田・宮床			
	大郷	●			東成田	蕃ヶ森山周辺					
富谷	●	●	●		県民の森						
大衡	●	●	●		昭和万葉の森						
計	(4区域) 14	(1区域) 11	(2地域) 12	(4地域) 6	(10地域) 11	(4公園) 6	(6地域) 2	(1地域) 1	(1地域) 1	(2地域) 1	

(注) ※は農業振興地域の未指定地域を表す。(特)は特別豪雪地帯を表す。

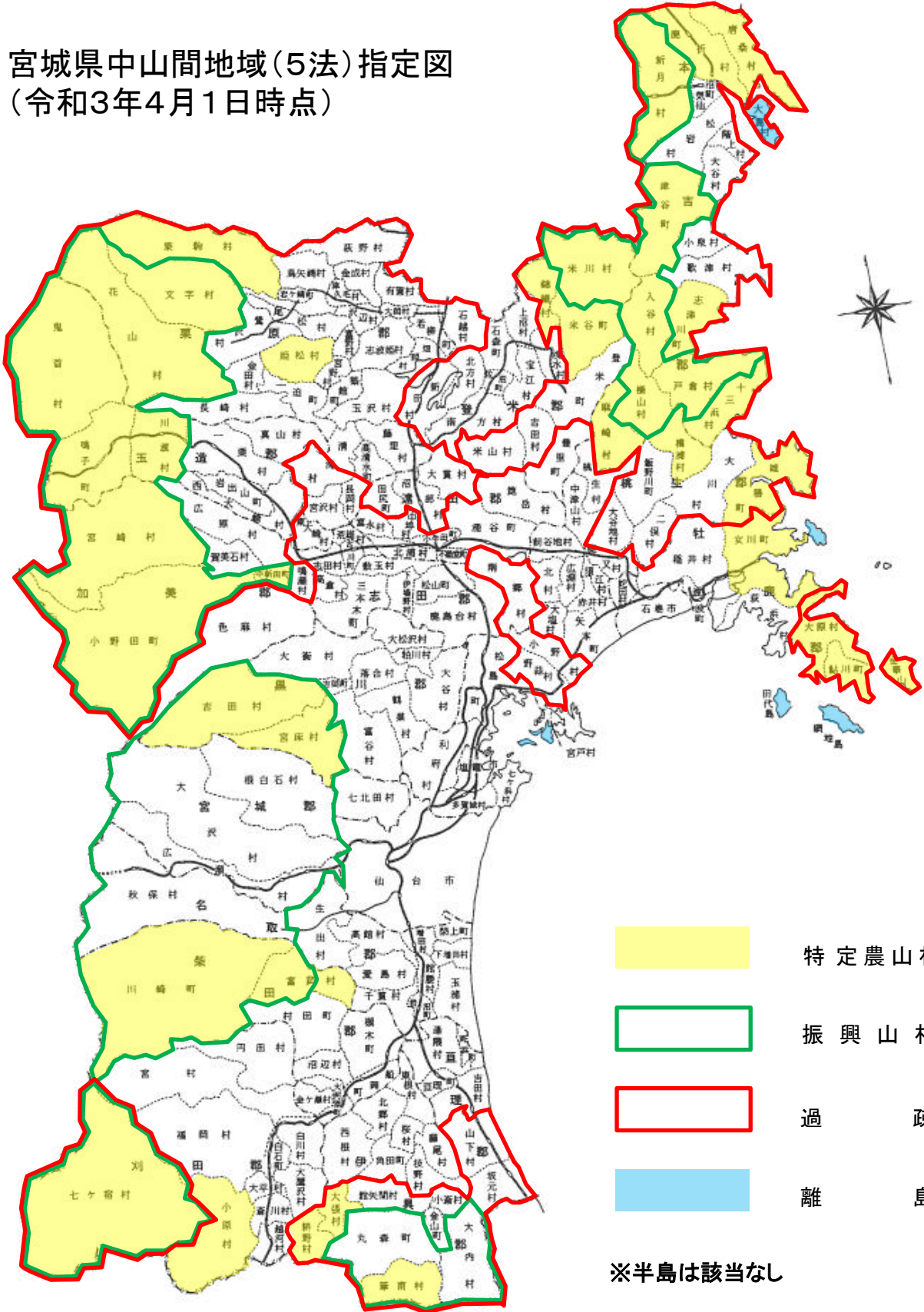
圏域	市町村名	都市計画			環境保全			振興山村	離島 振興対策 実施区域	過疎地域	豪雪地帯
		都市計画 区域	市街化 区域	用途地域	自然環境 保全地域	緑地環境 保全地域	国立・国定・県立 自然公園				
大 崎 圏 域	大 崎	●		●							
	古 川										S38.11. 1
	松 山										
	三本木										
	鹿島台										
	岩出山									H18. 3.31	S38.11. 1
	鳴 子				一桧山・田代		栗駒国定	川渡・鬼首		H18. 3.31	S38.11. 1 S54. 4. 2 (特)
	田 尻					加護坊・崑 岳山				R3. 4. 1	
	色 麻						県立船形連峰				
	加 美	●								H15. 4. 1	
	中新田										
	小野田				魚取沼 荒沢 箇人沼		県立船形連峰	小 野 田			S38.11. 1
	宮 崎				魚取沼			宮 崎			S38.11. 1
	涌 谷	●			崑岳山	加護坊・崑 岳山					
	美 里	●		●							
	小牛田										
	南 郷									R3. 4. 1	
計	(1区域) 4	0	(1地域) 2	(5地域) 3	(1地域) 2	(2公園) 3	(4地域) 2	0	(5地域) 3	(5地域) 2	
栗 原 圏 域	栗 原	●		●						H17. 4. 1	
	築 館				伊豆沼・内沼						S38.11. 1
	若 柳				伊豆沼・内沼						S38.11. 1
	栗 駒						栗駒国定	文 字			S38.11. 1
	高清水										S38.11. 1
	一 迫										S38.11. 1
	瀬 峰										
	鶯 沢										S38.11. 1
	金 成										S38.11. 1
	志波姫										S38.11. 1
	花 山				一桧山・田代 御嶽山		栗駒国定	花 山			S38.11. 1
計	(1区域) 1	0	(1地域) 1	(3地域) 1	0	(1公園) 1	(2地域) 1	0	(1地域) 1	(9地域) 1	

(注) ※は農業振興地域の未指定地域を表す。(特)は特別豪雪地帯を表す。

圏域	市町村名	都市計画			環境保全			振興山村	離島 振興対策 実施区域	過疎地域	豪雪地帯
		都市計画 区域	市街化 区域	用途地域	自然環境 保全地域	緑地環境 保全地域	国立・国定・県立 自然公園				
登米圏	登米	●		●							
	迫				伊豆沼・内沼						
	登米									H17. 4. 1	
	東和				鱒淵観音堂			米川		H17. 4. 1	
	中田										
	豊里										
	米山									R3. 4. 1	
	石越									R3. 4. 1	
	南方										
	津山				翁倉山		三陸復興国立	横山		H17. 4. 1	
計	(2区域) 1	0	(1地域) 1	(3地域) 1	0	(1公園) 1	(2地域) 1	0	(5地域) 1	0	
石巻圏	石巻	●	●	●							
	石巻						三陸復興国立 硯上山万石浦県立		S32. 8. 16		
	河北	●					三陸復興国立 山万石浦県立 硯上			H22. 4. 1	
	※雄勝						三陸復興国立 山万石浦県立 硯上			H22. 4. 1	
	河南						県立旭山				
	桃生										
	北上				翁倉山		三陸復興国立			H22. 4. 1	
	牡鹿						三陸復興国立		S30. 10. 20	H22. 4. 1	
	東松島	●	●	●							
	矢本										
鳴瀬						県立松島			R3. 4. 1		
※女川	●	●	●			三陸復興国立 硯上山万石浦県立		S32. 8. 16			
計	(2区域) 3	(1区域) 3	(1地域) 3	(1地域) 1	0	(4公園) 3	0	(3地域) 2	(4地域) 1	0	
気仙沼・本吉圏	気仙沼									H26. 4. 1	
	気仙沼	●		●			県立気仙沼	新月			
	唐桑						県立気仙沼				
	本吉						三陸復興国立 県立気仙沼	津谷			
	南三陸									H26. 4. 1	
	志津川	●		●			三陸復興国立	戸倉・入谷			
	歌津						三陸復興国立				
計	(2区域) 2	0	(2地域) 2	0	0	(2公園) 2	(4地域) 2		(2地域) 2	0	
合計	(19区域) 33	(3区域) 14	(18地域) 27	(16地域) 15	(11地域) 14	(11公園) 21	(24地域) 11	(4地域) 3	(16地域) 10	(20地域) 8	

(注) ※は農業振興地域の未指定地域を表す。(特)は特別豪雪地帯を表す。

宮城県中山間地域(5法)指定図
(令和3年4月1日時点)



宮城県市町村地域指定図（豪雪，水源地域）

