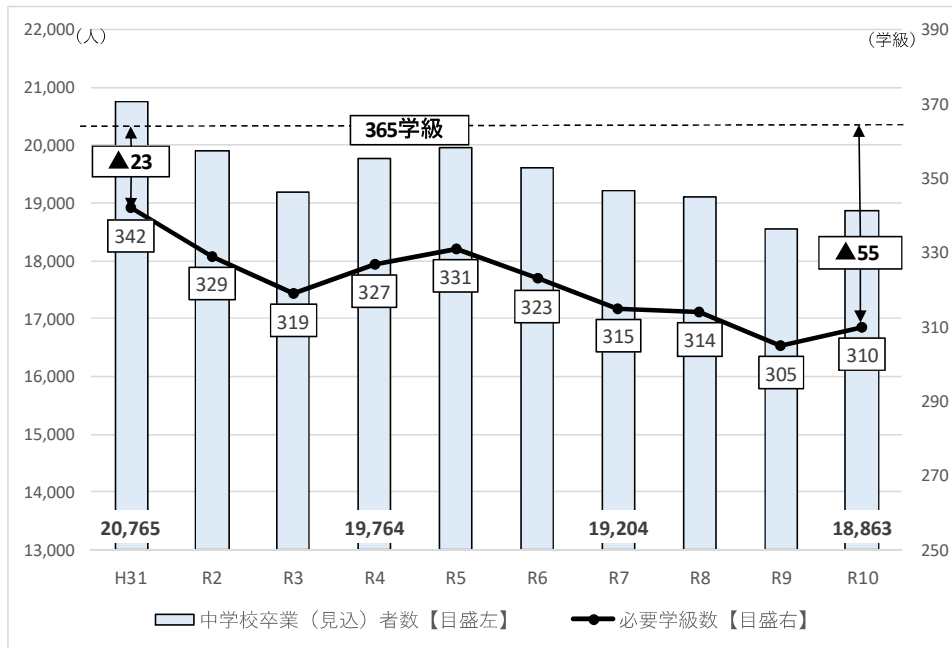


< 全県 >



グラフ：中学校卒業生数及び公立高校全日制課程必要学級数（見込）

① 中学校卒業生数の見込み

	H31	R2	R3	R4	R5	R6	R7	R8	R9	R10
南部地区	1,481	1,427	1,356	1,377	1,509	1,396	1,344	1,233	1,238	1,168
中部地区	13,847	13,180	12,923	13,376	13,452	13,481	13,234	13,277	12,904	13,216
大崎地区	1,864	1,847	1,765	1,802	1,771	1,665	1,670	1,642	1,592	1,607
栗原地区	543	526	485	498	506	476	438	458	463	436
登米地区	717	708	628	649	650	624	618	618	555	596
石巻地区	1,672	1,611	1,486	1,521	1,538	1,453	1,429	1,374	1,347	1,402
気仙沼・本吉地区	641	620	552	541	540	514	471	494	439	438
全県	20,765	19,919	19,195	19,764	19,966	19,609	19,204	19,096	18,538	18,863

注) 学校基本調査（文科省）及び0～5歳児の住民基本台帳人口をもとに、5年間の社会増減を考慮し作成（H31は実数，以降は推計値）

注) 各年3月末卒業生，中等教育学校（前期課程）修了者を含む。

※注記は以下，各地区においても同じ。

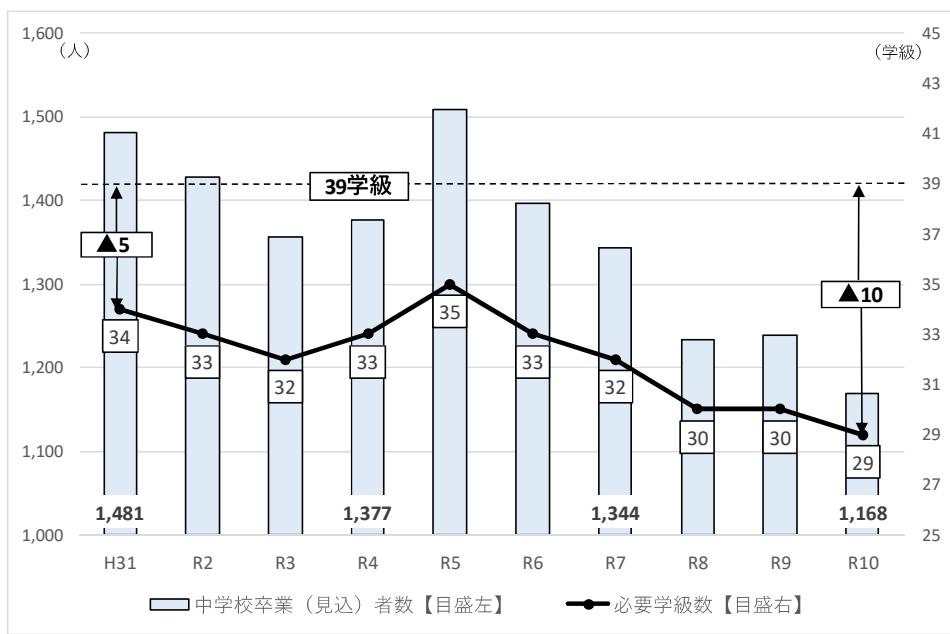
② 公立高校全日制課程必要学級数の見込み

	R1(H31)	R2	R3	R4	R5	R6	R7	R8	R9	R10
南部地区	34	33	32	33	35	33	32	30	30	29
中部地区	199	188	184	191	192	192	188	188	183	187
大崎地区	37	37	36	36	36	34	34	34	33	33
栗原地区	11	11	11	11	11	10	10	10	10	10
登米地区	13	13	12	12	12	12	11	12	10	11
石巻地区	35	34	32	32	33	31	30	29	29	30
気仙沼・本吉地区	13	13	12	12	12	11	10	11	10	10
全県	342	329	319	327	331	323	315	314	305	310

注) 地区毎の学校配置等の検討の参考とするため，直近5年間の全日制高校進学率，公立進学率等，地区間出入等を用いて作成したもの。

※注記は以下，各地区においても同じ。

<南部地区>



グラフ：中学校卒業生数及び公立高校全日制課程必要学級数（見込）

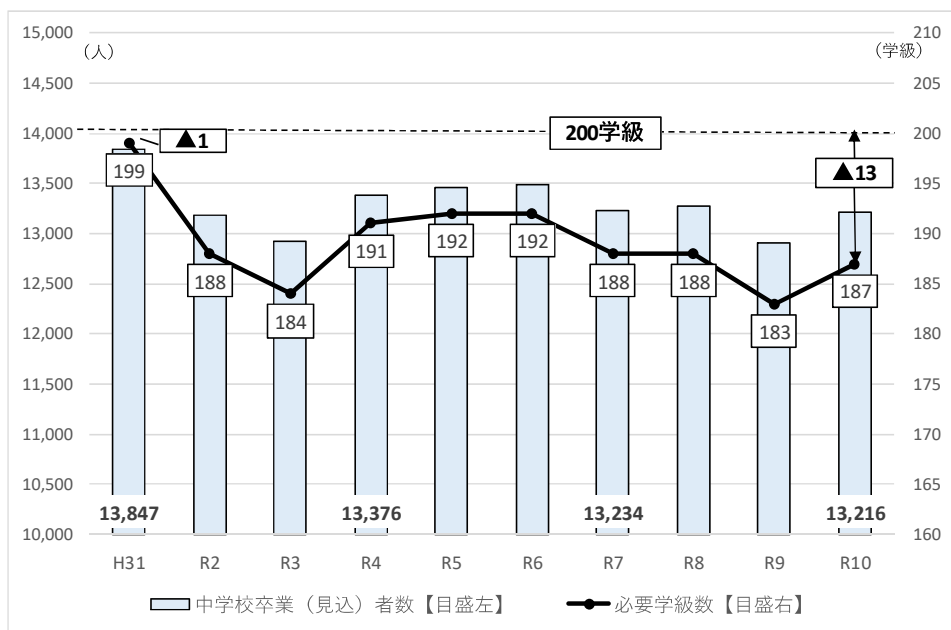
①中学校卒業生数の見込み

南部地区	H31	R2	R3	R4	R5	R6	R7	R8	R9	R10
中学校卒業（見込）者数	1,481	1,427	1,356	1,377	1,509	1,396	1,344	1,233	1,238	1,168
H31.3卒業生数との差	0	△ 54	△ 125	△ 104	28	△ 85	△ 137	△ 248	△ 243	△ 313

②公立高校全日制課程必要学級数の見込み

南部地区	H31	R2	R3	R4	R5	R6	R7	R8	R9	R10
必要学級数	34	33	32	33	35	33	32	30	30	29
R1設置学級数(39)との差	△ 5	△ 6	△ 7	△ 6	△ 4	△ 6	△ 7	△ 9	△ 9	△ 10

<中部地区>



グラフ：中学校卒業生数及び公立高校全日制課程必要学級数（見込）

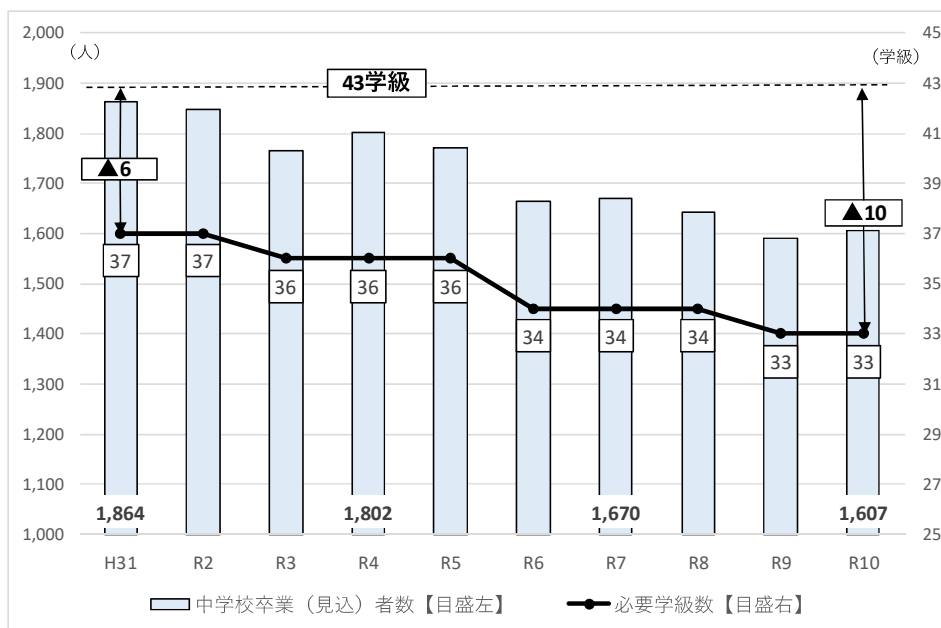
①中学校卒業生数の見込み

中部地区	H31	R2	R3	R4	R5	R6	R7	R8	R9	R10
中学校卒業（見込）者数	13,847	13,180	12,923	13,376	13,452	13,481	13,234	13,277	12,904	13,216
H31.3卒業生数との差	0	△ 667	△ 924	△ 471	△ 395	△ 366	△ 613	△ 570	△ 943	△ 631

②公立高校全日制課程必要学級数の見込み

中部地区	H31	R2	R3	R4	R5	R6	R7	R8	R9	R10
必要学級数	199	188	184	191	192	192	188	188	183	187
R1設置学級数(200)との差	△ 1	△ 12	△ 16	△ 9	△ 8	△ 8	△ 12	△ 12	△ 17	△ 13

<大崎地区>



グラフ：中学校卒業生数及び公立高校全日制課程必要学級数（見込）

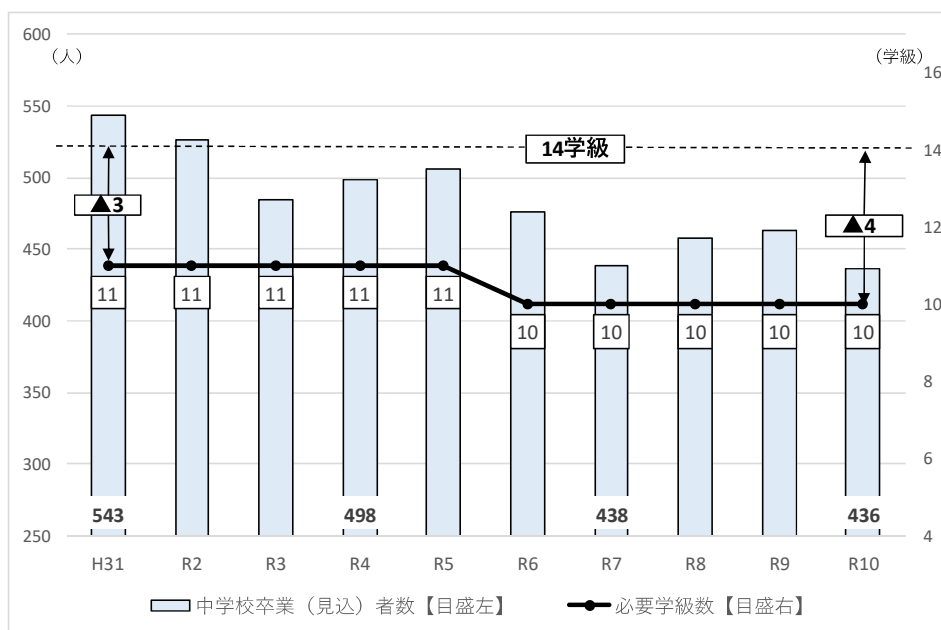
①中学校卒業生数の見込み

大崎地区	H31	R2	R3	R4	R5	R6	R7	R8	R9	R10
中学校卒業（見込）者数	1,864	1,847	1,765	1,802	1,771	1,665	1,670	1,642	1,592	1,607
H31.3卒業生数との差	0	△ 17	△ 99	△ 62	△ 93	△ 199	△ 194	△ 222	△ 272	△ 257

②公立高校全日制課程必要学級数の見込み

大崎地区	H31	R2	R3	R4	R5	R6	R7	R8	R9	R10
必要学級数	37	37	36	36	36	34	34	34	33	33
R1設置学級数(43)との差	△ 6	△ 6	△ 7	△ 7	△ 7	△ 9	△ 9	△ 9	△ 10	△ 10

<栗原地区>



グラフ：中学校卒業生数及び公立高校全日制課程必要学級数（見込）

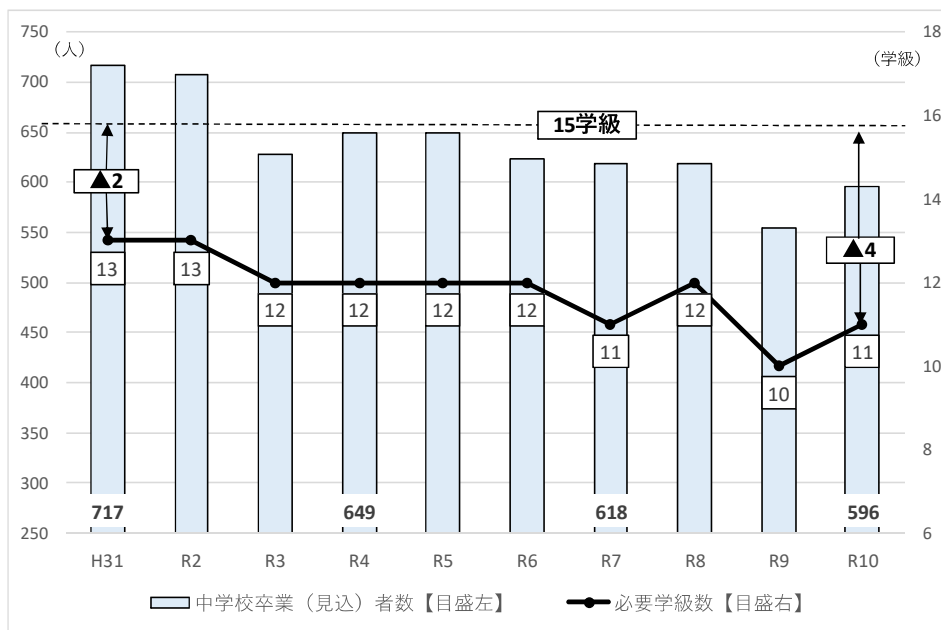
①中学校卒業生数の見込み

栗原地区	H31	R2	R3	R4	R5	R6	R7	R8	R9	R10
中学校卒業（見込）者数	543	526	485	498	506	476	438	458	463	436
H31.3卒業生数との差	0	△ 17	△ 58	△ 45	△ 37	△ 67	△ 105	△ 85	△ 80	△ 107

②公立高校全日制課程必要学級数の見込み

栗原地区	H31	R2	R3	R4	R5	R6	R7	R8	R9	R10
必要学級数	11	11	11	11	11	10	10	10	10	10
R1設置学級数(14)との差	△ 3	△ 3	△ 3	△ 3	△ 3	△ 4	△ 4	△ 4	△ 4	△ 4

<登米地区>



グラフ：中学校卒業生数及び公立高校全日制課程必要学級数（見込）

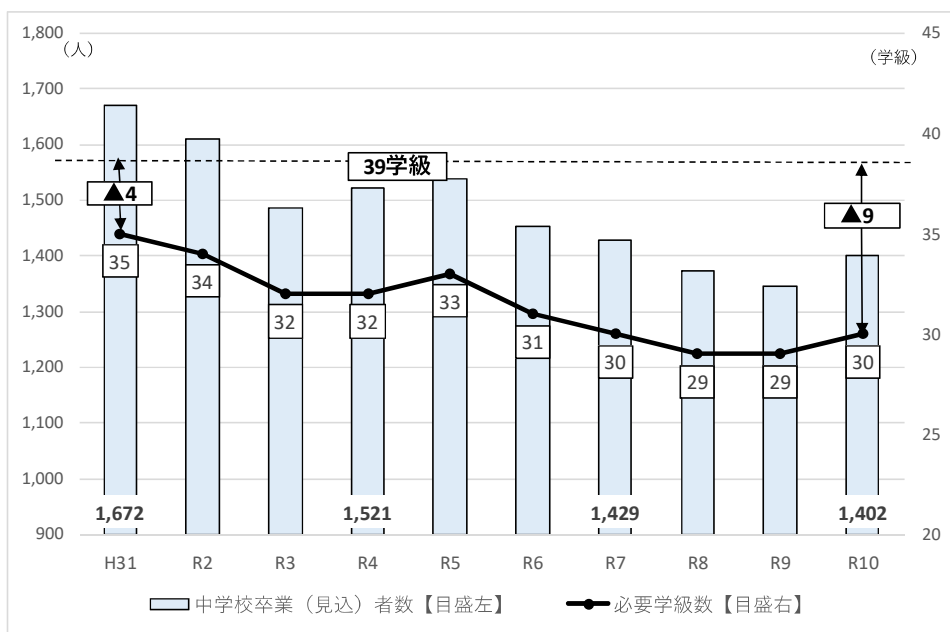
①中学校卒業生数の見込み

登米地区	H31	R2	R3	R4	R5	R6	R7	R8	R9	R10
中学校卒業（見込）者数	717	708	628	649	650	624	618	618	555	596
H31.3卒業生数との差	0	△ 9	△ 89	△ 68	△ 67	△ 93	△ 99	△ 99	△ 162	△ 121

②公立高校全日制課程必要学級数の見込み

登米地区	H31	R2	R3	R4	R5	R6	R7	R8	R9	R10
必要学級数	13	13	12	12	12	12	11	12	10	11
R1設置学級数(15)との差	△ 2	△ 2	△ 3	△ 3	△ 3	△ 3	△ 4	△ 3	△ 5	△ 4

<石巻地区>



グラフ：中学校卒業者数及び公立高校全日制課程必要学級数（見込）

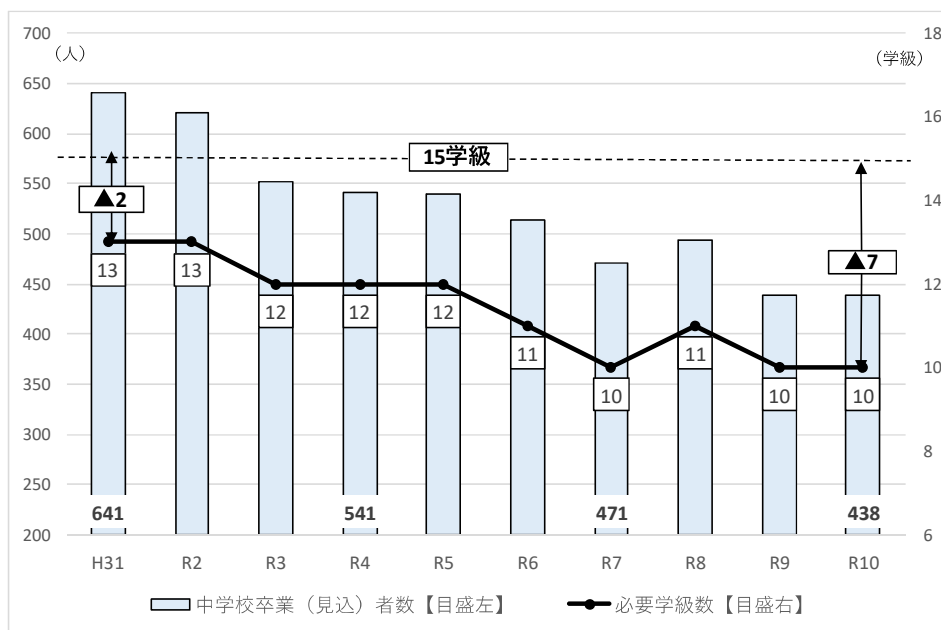
①中学校卒業者数の見込み

石巻地区	H31	R2	R3	R4	R5	R6	R7	R8	R9	R10
中学校卒業（見込）者数	1,672	1,611	1,486	1,521	1,538	1,453	1,429	1,374	1,347	1,402
H31.3卒業者数との差	0	△ 61	△ 186	△ 151	△ 134	△ 219	△ 243	△ 298	△ 325	△ 270

②公立高校全日制課程必要学級数の見込み

石巻地区	H31	R2	R3	R4	R5	R6	R7	R8	R9	R10
必要学級数	35	34	32	32	33	31	30	29	29	30
R1設置学級数(39)との差	△ 4	△ 5	△ 7	△ 7	△ 6	△ 8	△ 9	△ 10	△ 10	△ 9

<気仙沼・本吉地区>



グラフ：中学校卒業生数及び公立高校全日制課程必要学級数（見込）

①中学校卒業生数の見込み

気仙沼・本吉地区	H31	R2	R3	R4	R5	R6	R7	R8	R9	R10
中学校卒業（見込）者数	641	620	552	541	540	514	471	494	439	438
H31.3卒業生数との差	0	△ 21	△ 89	△ 100	△ 101	△ 127	△ 170	△ 147	△ 202	△ 203

②公立高校全日制課程必要学級数の見込み

気仙沼・本吉地区	H31	R2	R3	R4	R5	R6	R7	R8	R9	R10
必要学級数	13	13	12	12	12	11	10	11	10	10
R1設置学級数(15)との差	△ 2	△ 2	△ 3	△ 3	△ 3	△ 4	△ 5	△ 4	△ 5	△ 5