

# 2 港湾施設の諸元

## ◆ 港湾施設一覧

### ① 外郭施設

| 施設名       | 延長 (m) |
|-----------|--------|
| 沖防波堤      | 1,304  |
| 南防波堤 (1)  | 1,282  |
| 南防波堤 (2)  | 250    |
| 北防波堤      | 265    |
| 新北防波堤     | 400    |
| C防波堤      | 92.2   |
| 栄船溜り防波堤   | 308    |
| 向洋防波堤 (1) | 70     |
| 向洋防波堤 (2) | 202    |

### ② 係留施設

| 地区名  | 施設名          | 水深 (m) | 延長 (m) | クレーン幅 (m) | バース数 | 対象船型      |
|------|--------------|--------|--------|-----------|------|-----------|
| 中野地区 | 中野ふ頭 1 号岸壁   | -12.0  | 240    | 20        | 1    | 40,000DWT |
|      | 中野ふ頭 2~6 号岸壁 | -10.0  | 925    | 20        | 5    | 15,000DWT |
|      | 雷神ふ頭 1~2 号岸壁 | -9.0   | 440    | 20        | 2    | 5,000DWT  |
|      | 中野南岸壁        | -7.5   | 100    | 22        | 1    | 5,000DWT  |
|      | 中野南 2 号岸壁    | -7.5   | 120    | 22        | 1    | 5,000DWT  |
|      | 高松ふ頭岸壁       | -12.0  | 240    | 20        | 1    | 30,000DWT |
|      | 高松 2 号ふ頭岸壁   | -14.0  | 280    | 20        | 1    | 55,000DWT |
|      | フェリーふ頭 1 号岸壁 | -8.5   | 205    | 20        | 1    | 15,000GT  |
|      | フェリーふ頭 2 号岸壁 | -8.0   | 205    | 20        | 1    | 17,000GT  |
| 栄地区  | 栄船溜り 1 号岸壁   | -5.0   | 176    | 8         | 4    | 675.06 DT |
|      | 栄船溜り 2 号岸壁   | -5.0   | 260    | 8         | 7    | 5~247GT   |
| 向洋地区 | 高砂ふ頭 1 号岸壁   | -12.0  | 270    | 20        | 1    | 30,000DWT |
|      | 高砂ふ頭 2 号岸壁   | -14.0  | 330    | 40        | 1    | 50,000DWT |
|      | 向洋ふ頭岸壁       | -12.0  | 240    | 20        | 1    | 30,000DWT |
|      | 向洋物揚場        | -      | 104    | 2         | -    | -         |

## ③ 水域施設

| 施設区分 | 施設名       | 水深<br>(m)   | 延長<br>(m) | 幅員<br>(m)   | 水面積<br>(ha) |
|------|-----------|-------------|-----------|-------------|-------------|
| 航路   | 中央航路      | -17.0       | 2,250     | 300~<br>500 |             |
|      |           | -14.0       | 415       |             |             |
|      |           | -17.0~-22.0 | 5,620     |             |             |
| 航路泊地 | 高松中央航路泊地  | -12.0       |           |             | 11.3        |
|      | 中野中央航路泊地① | -12.0       |           |             | 12.9        |
|      | 中野中央航路泊地② | -10.0       |           |             | 26.7        |
|      | 中野中央航路泊地③ | -9.0        |           |             | 8.9         |
|      | 中野中央航路泊地④ | -9.0        |           |             | 7.4         |
|      | 中野中央航路泊地⑤ | -14.0       |           |             | 6.2         |
|      | 雷神中央航路泊地  | -9.0        |           |             | 13.5        |
|      | 栄中央航路泊地   | -17.0       |           |             | 38.6        |
| 船溜り  | 北航路船溜り    | -6.0        |           |             | 3.0         |
|      | 栄船溜り      | -5.0        |           |             | 5.2         |

## ④ 係留施設（専用）

| 施設名                 | 管理者名                | 水深<br>(m)    | 延長<br>(m) | 幅員<br>(m) | バース数 | 対象船型                        |
|---------------------|---------------------|--------------|-----------|-----------|------|-----------------------------|
| ENEOS 第1 栈橋         | ENEOS(株)            | -17          | 135       | -         | 1    | 280,000 DWT                 |
| ENEOS 第1 栈橋(LPG)    |                     | -17          | 75        | -         | 1    | 60,000 DWT                  |
| ENEOS 第2 栈橋         |                     | -7.5         | 40        | -         | 1    | 5,000 DWT                   |
| ENEOS 第3 栈橋         |                     | -6           | 138       | -         | 2    | 3,000 DWT                   |
| ENEOS 第4 栈橋         |                     | -6           | 138       | -         | 2    | 3,000 DWT                   |
| ENEOS 第6 栈橋         |                     | -6           | 60        | -         | 1    | 3,000 DWT                   |
| ENEOS 第7 栈橋         |                     | -6           | 138       | -         | 2    | 2,000 DWT                   |
| JFE 条鋼 1～3号岸壁       | JFE 条鋼(株)           | -7.5～<br>-12 | 520       | 20        | 1    | 30,000 DWT                  |
| JFE 物流岸壁            | JFE 物流(株)           | -7.5         | 309       | 21.9      | 3    | 5,000 DWT                   |
| 仙台バーステーション岸壁        | 仙台バーステーション(株)       | -7.5         | 260       | 20        | 2    | 20,000 DWT                  |
| 日鉄物流(株)仙台物流センター岸壁   | 日鉄物流(株)             | -7.5         | 246       | 27        | 2    | 5,000 DWT                   |
| 重量物物揚場              | 東北電力(株)<br>新仙台火力発電所 | -6           | 32        | 22        | 1    | 3,000 DWT                   |
| 仙台市ガス局港工場<br>LNG 栈橋 | 仙台市ガス局<br>港工場       | -7.5         | 261       | -         | 1    | 11,000 DWT                  |
| 全農栈橋                | 全農エネルギー(株)          | -7.5         | 173       | -         | 1    | 6,000 DWT                   |
| 東北電力・ENEOS<br>共同栈橋  | 東北電力(株)<br>ENEOS(株) | -17          | 74        | -         | 1    | 122,052 DWT<br>~159,999 DWT |

## ⑤ 荷捌施設及び保管施設

| 機械区分        | 機械名           | 荷役能力      | 管理者       |
|-------------|---------------|-----------|-----------|
| 軌道走行式荷役機械   | ニューマチックアンローダー | 200t/h×2基 | 仙台港サイロ(株) |
|             | 機械式連続アンローダー   | 600t/h×1基 | 〃         |
| 固定式荷役機械     | ジブクレーン        | 36t吊×1基   | 宮城県       |
| 軌道走行式高速荷役機械 | ガントリークレーン     | 30.5t吊×3基 | 〃         |
|             |               | 40.6t吊×1基 | 〃         |

## ⑥ 荷捌施設及び保管施設

| ふ頭名    | 施設名   | 面積 (m <sup>2</sup> ) |
|--------|-------|----------------------|
| 中野ふ頭   | 1号荷捌地 | 17,496               |
|        | 2号荷捌地 | 19,299               |
|        | 3号荷捌地 | 6,546                |
| 雷神ふ頭   | 荷捌地   | 19,844               |
| 高松ふ頭   | 荷捌地   | 9,912                |
| 高松2号ふ頭 | 荷捌地   | 15,580               |
| 高砂ふ頭   | 1号荷捌地 | 6,604                |

## ⑦ 野積場

| ふ頭名  | 施設名   | 面積 (m <sup>2</sup> ) |
|------|-------|----------------------|
| 中野ふ頭 | 1号野積場 | 3,269                |
|      | 2号野積場 | 16,088               |
|      | 3号野積場 | 4,631                |
|      | 5号野積場 | 30,109               |
|      | 6号野積場 | 15,615               |
|      | 雷神ふ頭  | 1号野積場                |
| 雷神ふ頭 | 2号野積場 | 21,805               |
|      | 3号野積場 | 51,766               |
|      | 高砂ふ頭  | 高砂ふ頭野積場              |

| ふ頭名    | 施設名       | 面積 (m <sup>2</sup> ) |
|--------|-----------|----------------------|
| 向洋ふ頭   | 向洋ふ頭野積場   | 23,405               |
| 高松ふ頭   | 高松ふ頭野積場   | 16,555               |
| 高松2号ふ頭 | 高松2号ふ頭野積場 | 38,309               |
| その他    | みなと1号     | 11,361               |
|        | みなと2号     | 9,309                |
|        | みなと3号     | 6,001                |
|        | みなと4号     | 16,899               |
|        | みなと5号     | 36,104               |
|        | みなと6号     | 31,410               |

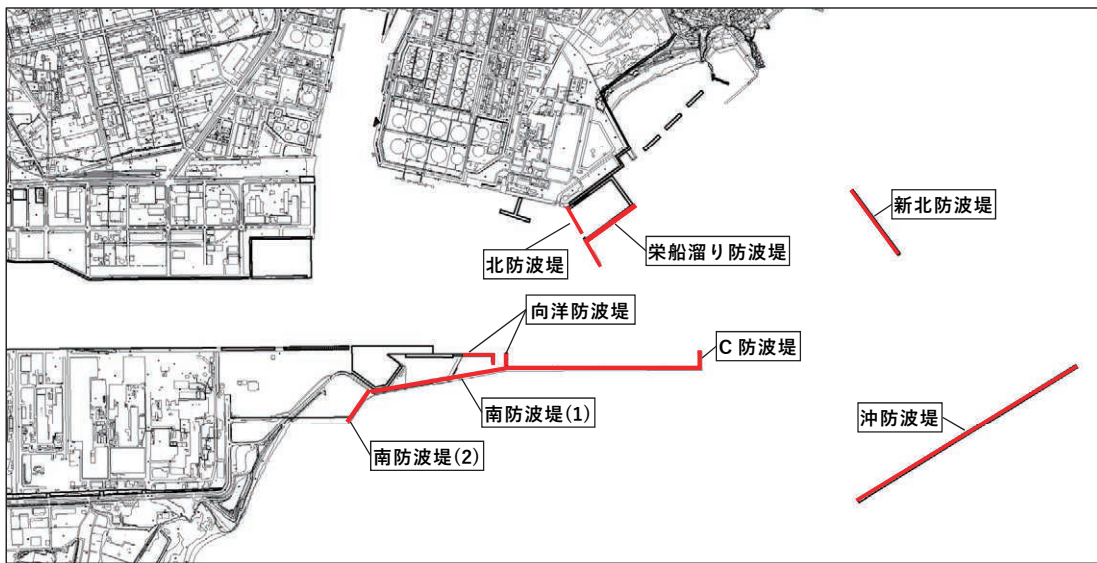
## ⑧ 上屋

| ふ頭名  | 施設名     | 面積 (m <sup>2</sup> ) |
|------|---------|----------------------|
| 中野ふ頭 | 1号上屋倉庫  | 2,229                |
| 高砂ふ頭 | 管理棟     | 1,845.95             |
|      | C F S   | 2,623.95             |
|      | くん蒸倉庫   | 446                  |
|      | トラックゲート | 1,929.20             |

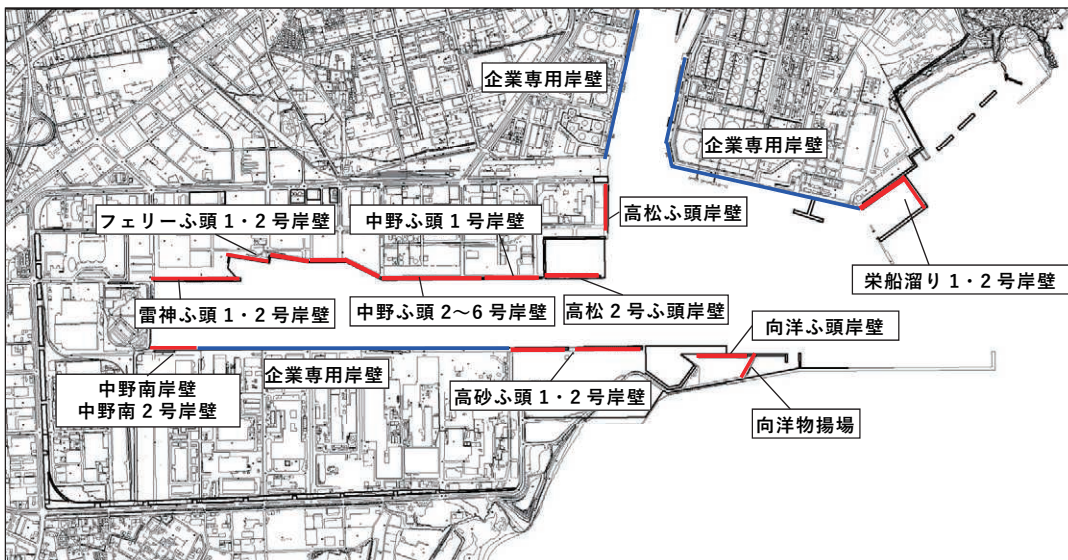
## ⑨ 船舶給水施設

| 施設名    | 給水栓数 | 給水能力 (m <sup>3</sup> /h) |
|--------|------|--------------------------|
| 中野ふ頭   | 9    | 240                      |
| 高松ふ頭   | 2    |                          |
| 高松2号ふ頭 | 5    | 55                       |
| フェリーふ頭 | 2    | 240                      |
| 雷神ふ頭   | 3    |                          |
| 高砂ふ頭   | 8    |                          |
| 向洋ふ頭   | 5    |                          |

○ 外郭施設位置図



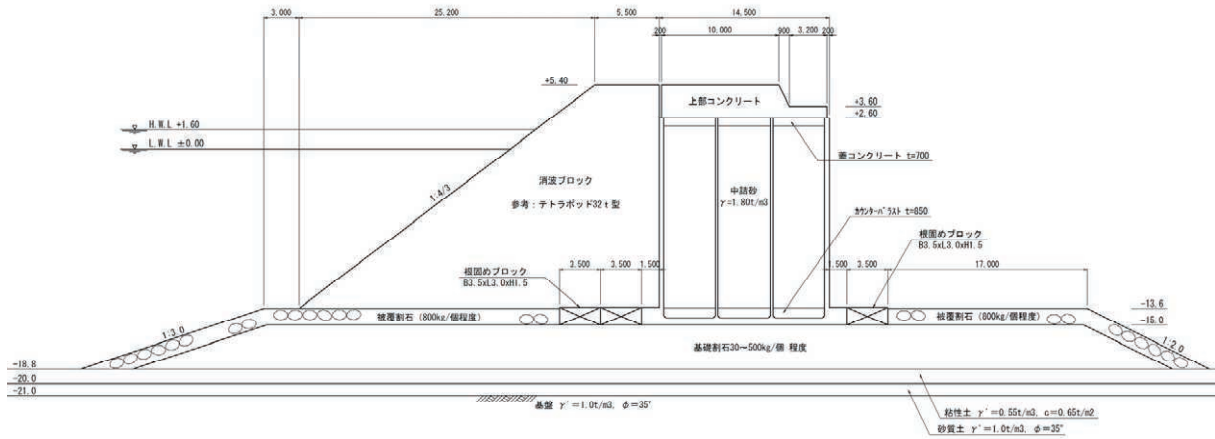
○ 係留施設位置図



◆ 外郭施設の諸元

○ 沖防波堤

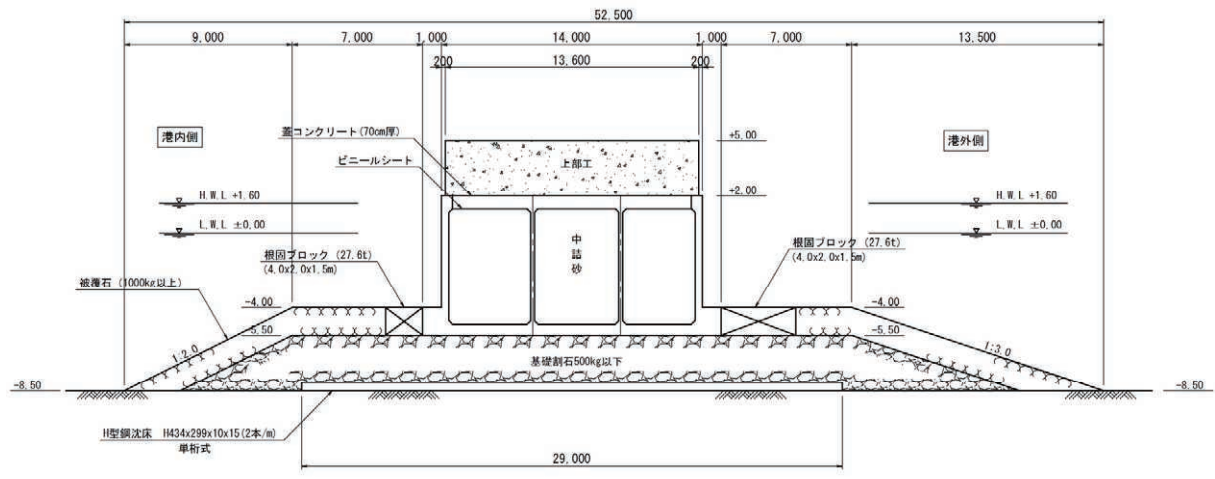
|      |                 |    |          |
|------|-----------------|----|----------|
| 施工年度 | 昭和 61 年～平成 12 年 | 延長 | 1,304.0m |
|------|-----------------|----|----------|



沖防波堤 標準断面図(A区)

○ 南防波堤 (1)

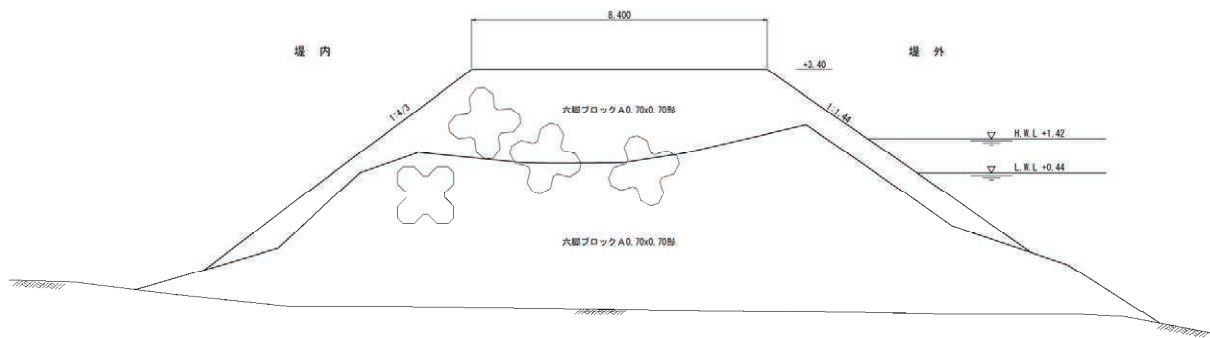
|      |                 |    |           |
|------|-----------------|----|-----------|
| 施工年度 | 昭和 42 年～昭和 48 年 | 延長 | 1,282.32m |
|------|-----------------|----|-----------|



南防波堤(1) 標準断面図(VI区)

○ 南防波堤 (2)

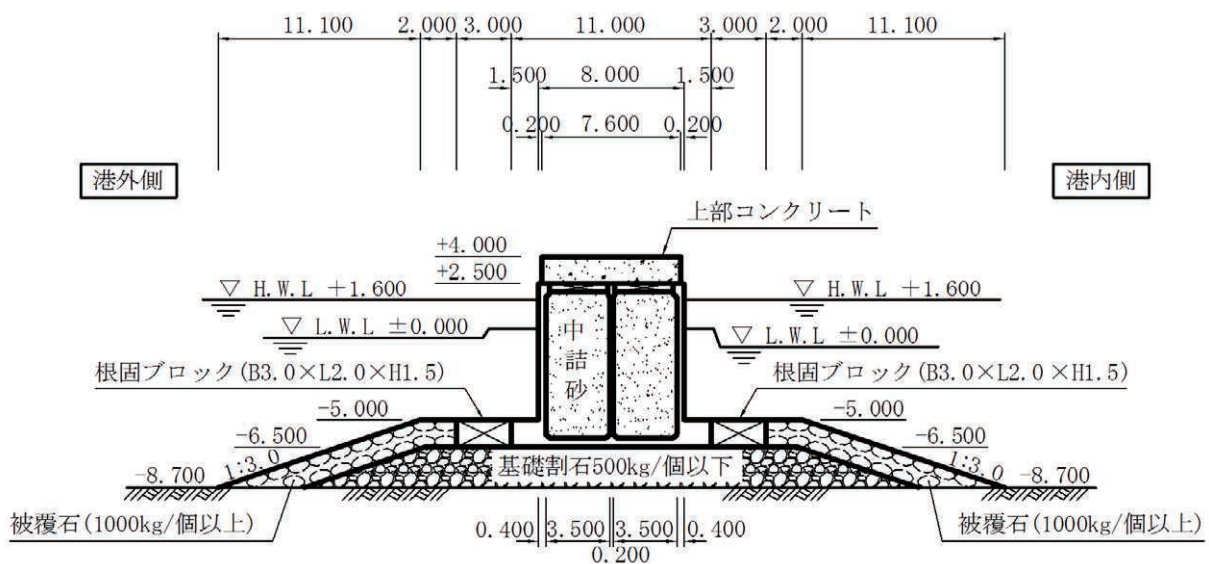
|      |                 |    |        |
|------|-----------------|----|--------|
| 施工年度 | 昭和 52 年～昭和 58 年 | 延長 | 250.0m |
|------|-----------------|----|--------|



南防波堤(2) 標準断面図(1)

○ 北防波堤

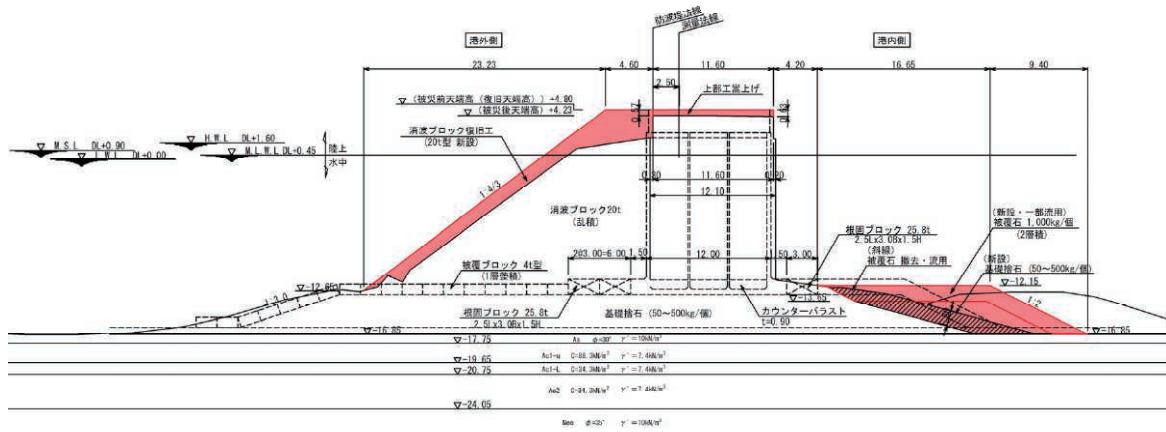
|      |                 |    |        |
|------|-----------------|----|--------|
| 施工年度 | 昭和 45 年～昭和 62 年 | 延長 | 265.0m |
|------|-----------------|----|--------|



北防波堤 標準断面図(II区)

○ 新北防波堤

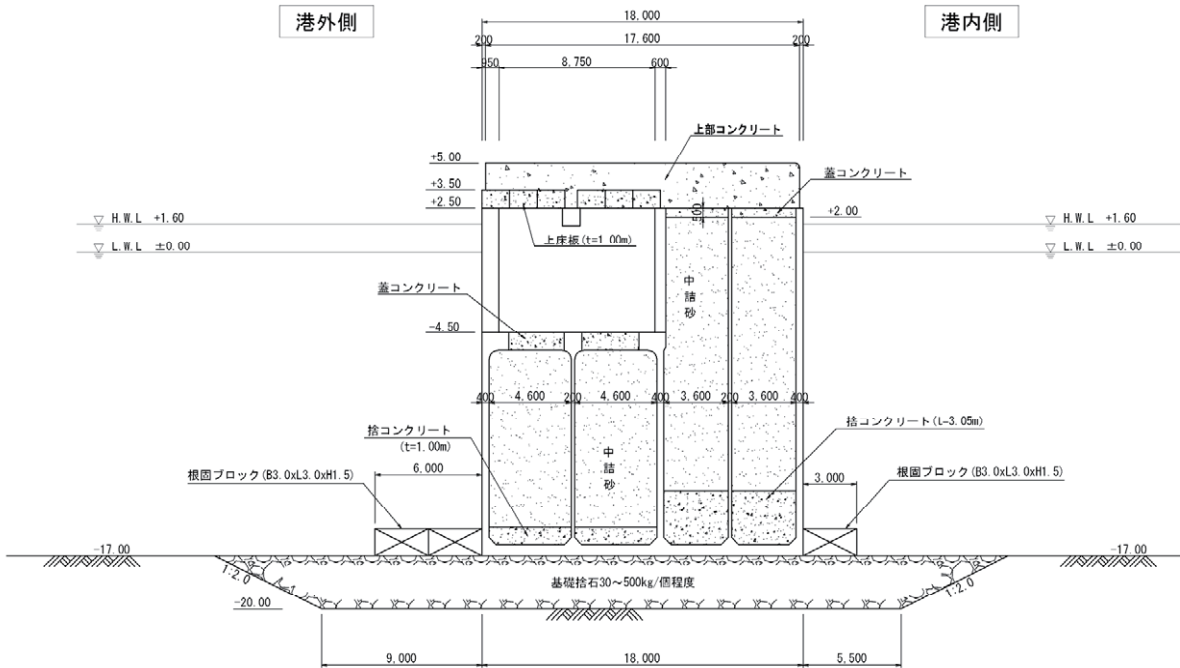
|      |                |    |        |
|------|----------------|----|--------|
| 施工年度 | 平成 5 年～平成 11 年 | 延長 | 400.0m |
|------|----------------|----|--------|



新北防波堤 (A-I 工区) 標準断面図

○ C 防波堤

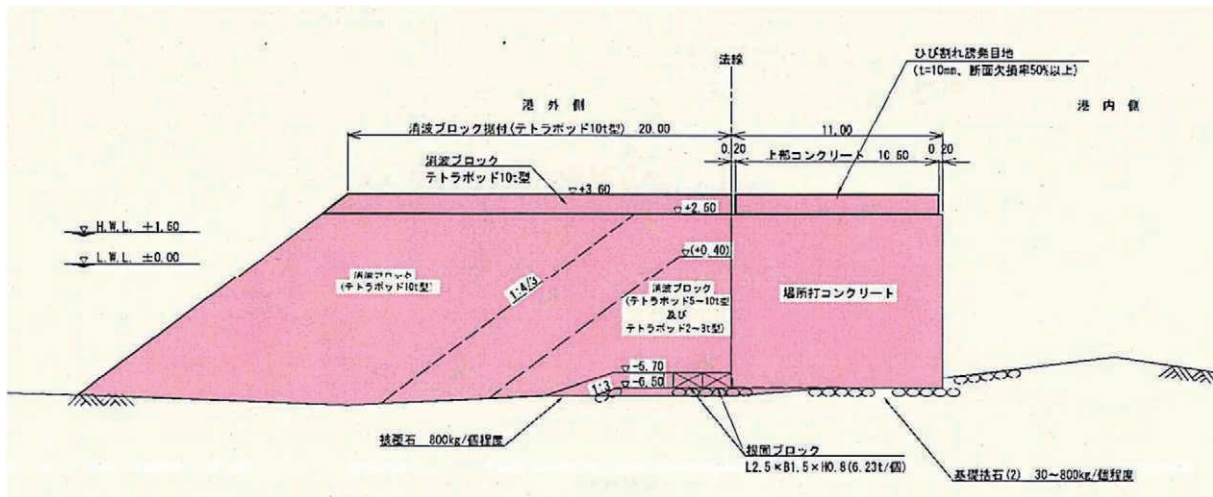
|      |               |    |       |
|------|---------------|----|-------|
| 施工年度 | 平成 3 年～平成 9 年 | 延長 | 92.2m |
|------|---------------|----|-------|



C 防波堤 標準断面図(標準函)

○ 向洋防波堤 (1)

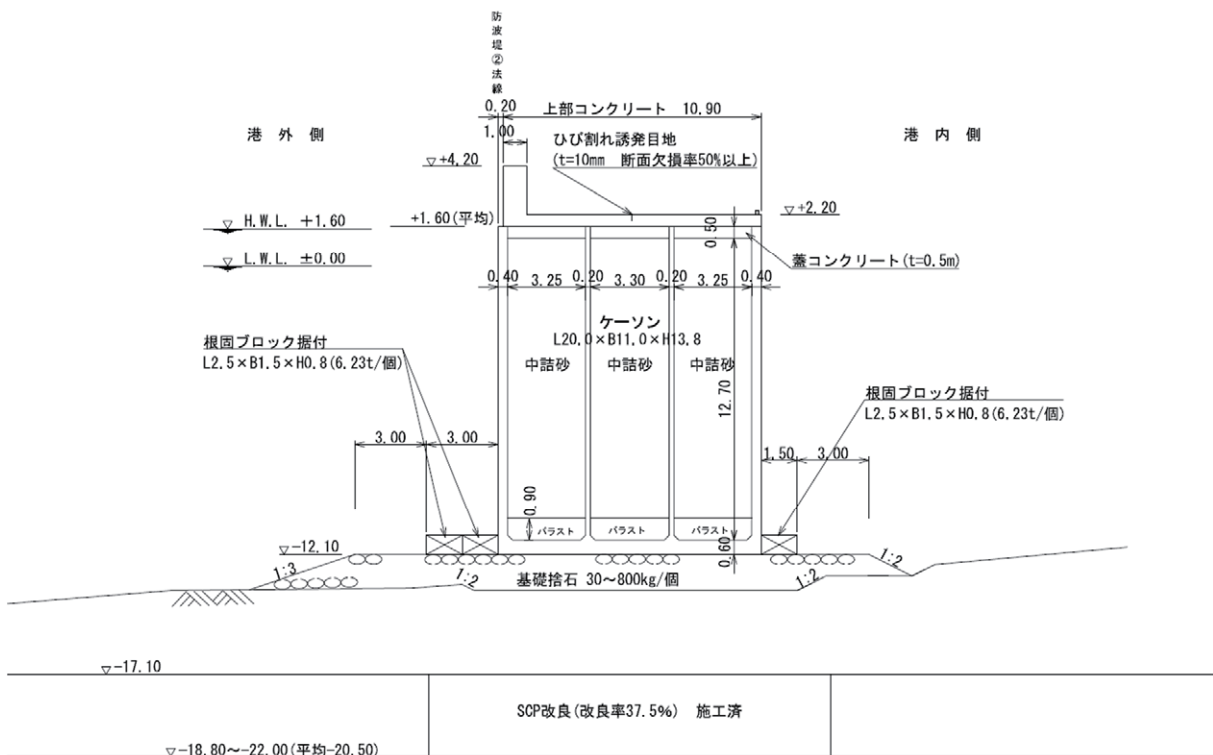
|      |              |    |       |
|------|--------------|----|-------|
| 施工年度 | 平成 29 年～令和元年 | 延長 | 70.0m |
|------|--------------|----|-------|



向洋防波堤(1) 標準断面図 (A 区間)

○ 向洋防波堤 (2)

|      |              |    |        |
|------|--------------|----|--------|
| 施工年度 | 平成 29 年～令和元年 | 延長 | 202.0m |
|------|--------------|----|--------|



向洋防波堤(2) 標準断面図

写真で見る仙台港

仙台港の歴史

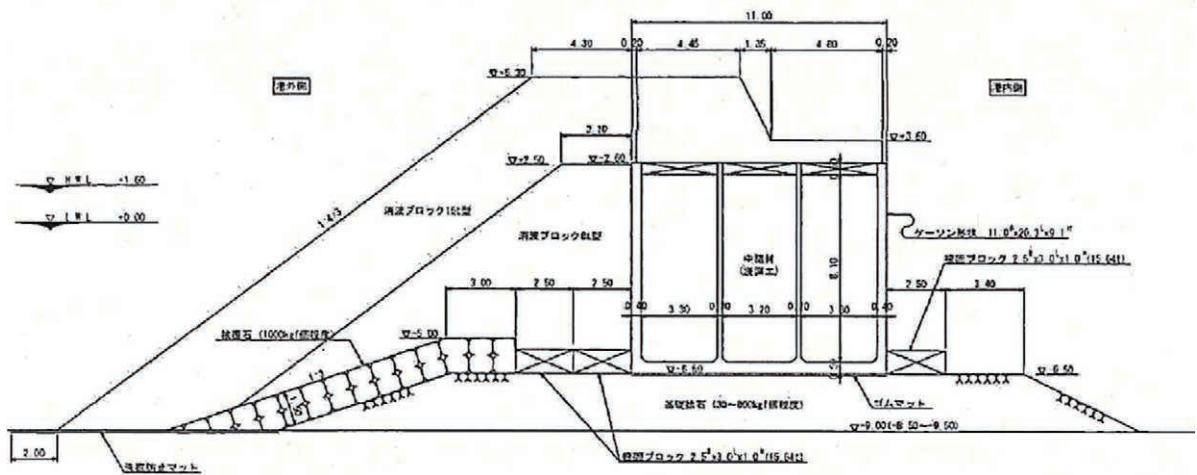
仙台港のあゆみ

資料編



○ 栄船溜り防波堤

|      |                 |    |        |
|------|-----------------|----|--------|
| 施工年度 | 平成 25 年～平成 28 年 | 延長 | 308.0m |
|------|-----------------|----|--------|

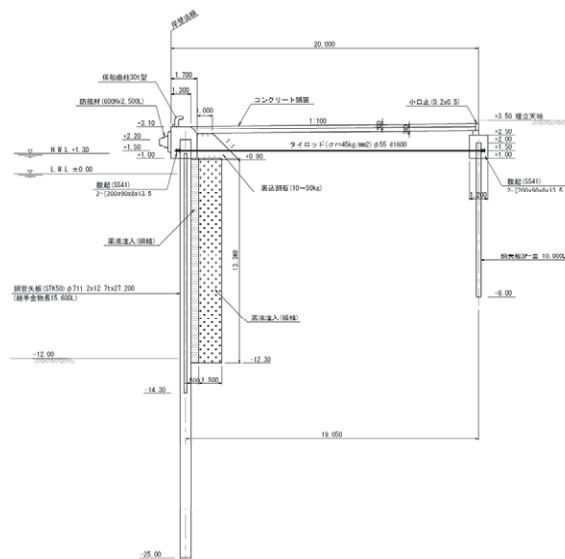


栄船溜り防波堤 標準断面図 (標準部)

◆ 係留施設の諸元（中野地区）

○ 中野ふ頭 1 号岸壁

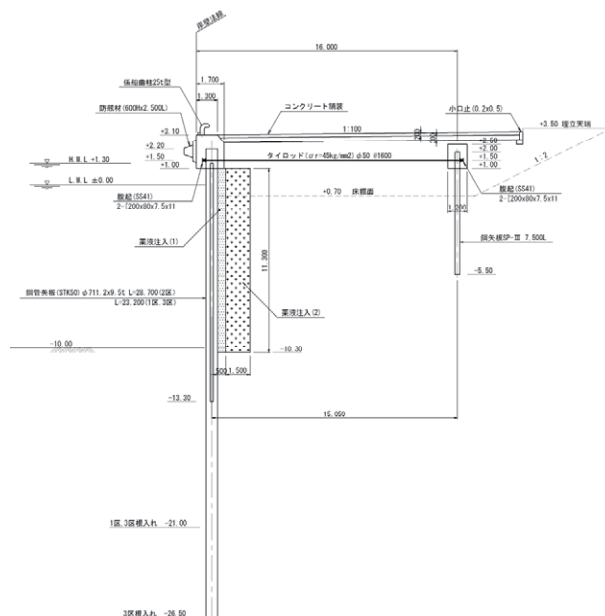
|      |          |    |        |      |           |
|------|----------|----|--------|------|-----------|
| 施工年度 | 昭和 46 年  | 水深 | -12.0m | バース数 | 1 バース     |
|      | ～昭和 47 年 | 延長 | 240.0m | 対象船舶 | 40,000DWT |



中野ふ頭 1 号岸壁 標準断面図(本体部)

○ 中野ふ頭 2～6 号岸壁

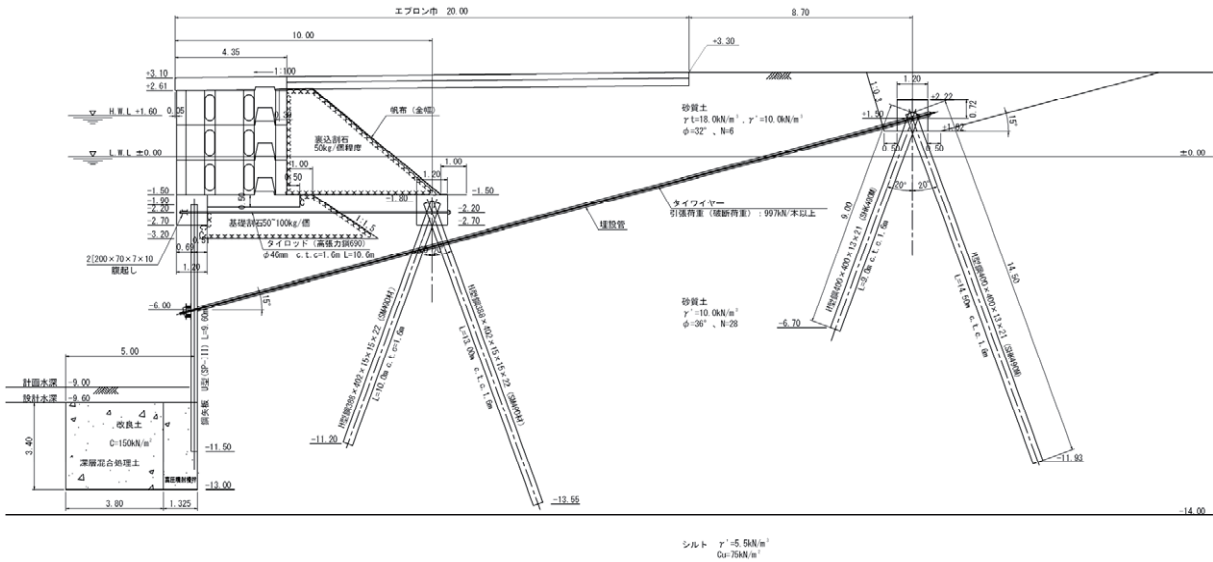
|      |          |     |        |      |           |
|------|----------|-----|--------|------|-----------|
| 施工年度 | 昭和 46 年  | 水深  | -10.0m | バース数 | 5 バース     |
|      | ～昭和 52 年 | 総延長 | 925.0m | 対象船舶 | 15,000DWT |



中野ふ頭 2～6 号岸壁 標準断面図 (2号岸壁)

○ 雷神ふ頭 1~2 号岸壁

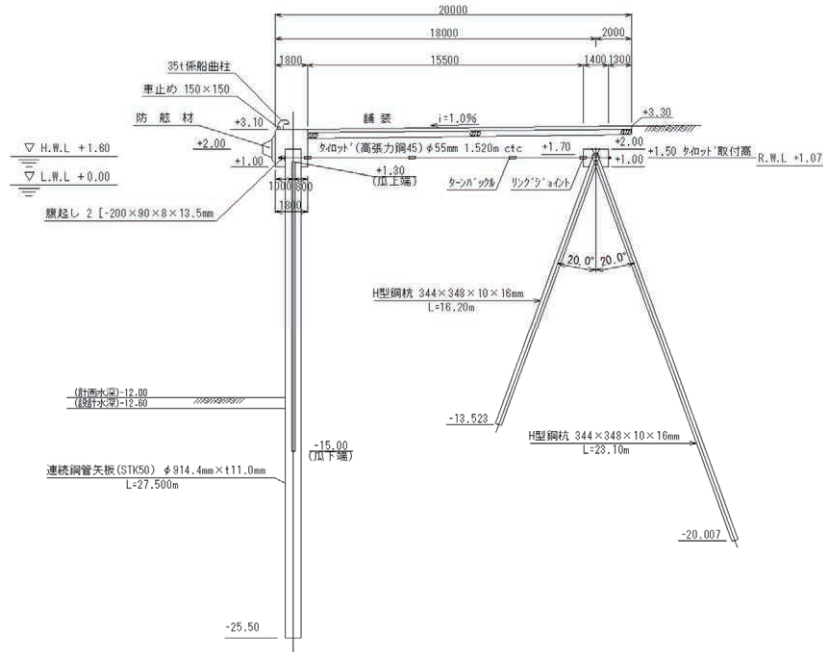
|      |                     |     |        |      |          |
|------|---------------------|-----|--------|------|----------|
| 施工年度 | 昭和 49 年<br>~昭和 54 年 | 水深  | -9.0m  | バース数 | 2 バース    |
|      |                     | 総延長 | 440.0m | 対象船舶 | 5,000DWT |



雷神ふ頭 1~2 号岸壁 標準断面図(D 区)

○ 高松ふ頭岸壁

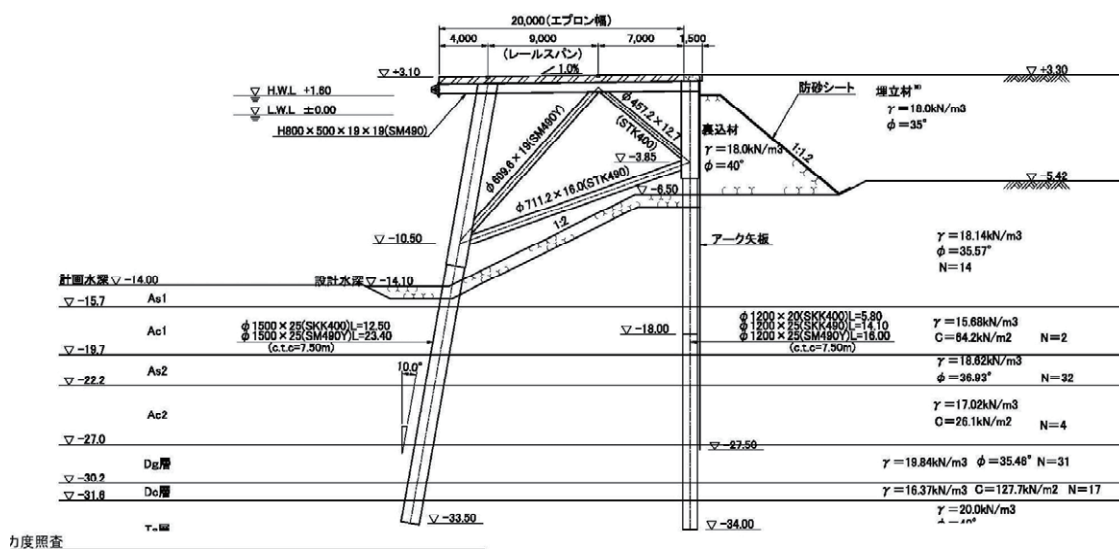
|      |                     |    |        |      |           |
|------|---------------------|----|--------|------|-----------|
| 施工年度 | 昭和 54 年<br>～昭和 56 年 | 水深 | -12.0m | バース数 | 1 バース     |
|      |                     | 延長 | 240.0m | 対象船舶 | 30,000DWT |



高松ふ頭岸壁 標準断面図(本バース)

○ 高松 2 号ふ頭岸壁

|      |                     |    |        |      |           |
|------|---------------------|----|--------|------|-----------|
| 施工年度 | 平成 23 年<br>～平成 28 年 | 水深 | -14.0m | バース数 | 1 バース     |
|      |                     | 延長 | 280.0m | 対象船舶 | 55,000DWT |



高松 2 号ふ頭岸壁 標準断面図

写真で見える仙台港

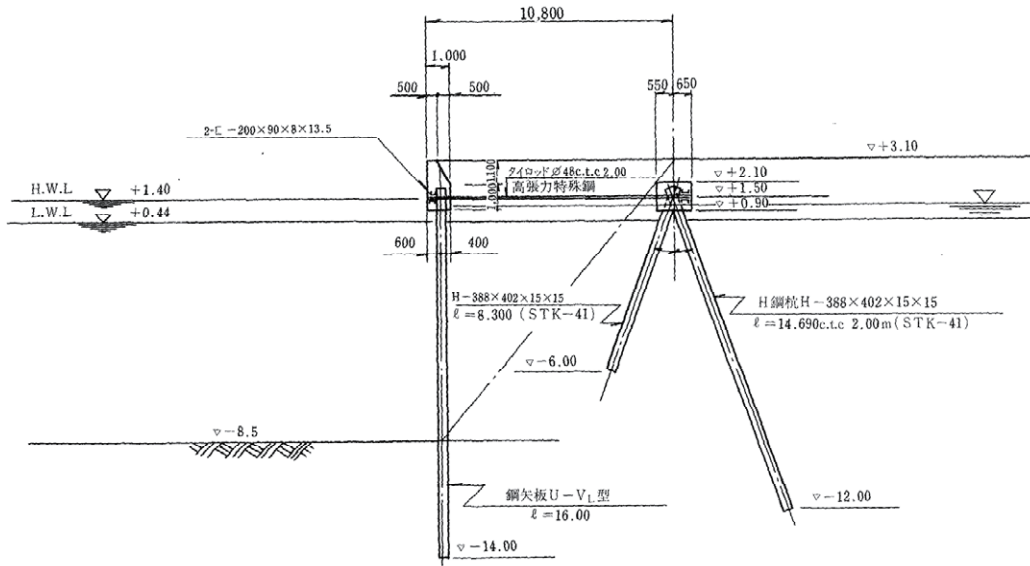
仙台港の歴史

仙台港のあゆみ

資料編

○ フェリーふ頭 1号岸壁

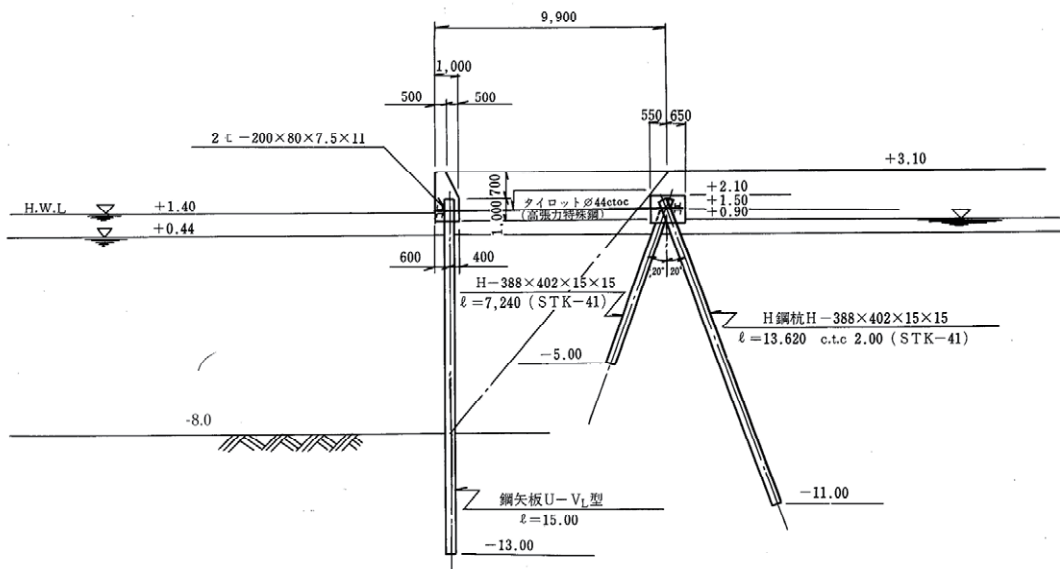
|      |                    |    |        |      |           |
|------|--------------------|----|--------|------|-----------|
| 施工年度 | 昭和 50 年<br>～平成 8 年 | 水深 | -8.5m  | バース数 | 1 バース     |
|      |                    | 延長 | 205.0m | 対象船舶 | 15,000DWT |



フェリーふ頭 1号岸壁 標準横断面図

○ フェリーふ頭 2号岸壁

|      |                    |    |        |      |          |
|------|--------------------|----|--------|------|----------|
| 施工年度 | 昭和 50 年<br>～平成 6 年 | 水深 | -8.0m  | バース数 | 1 バース    |
|      |                    | 延長 | 205.0m | 対象船舶 | 17,000WT |

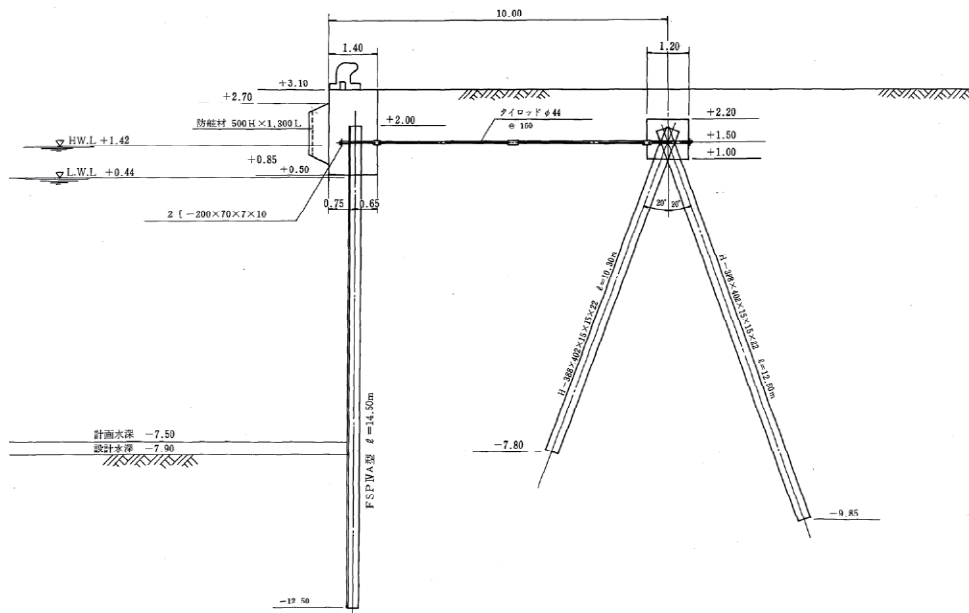


フェリーふ頭 2号岸壁 標準横断面図

◆ 係留施設の諸元（中野南地区）

○ 中野南岸壁・中野南2号岸壁

|      |        |    |                  |      |          |
|------|--------|----|------------------|------|----------|
| 施工年度 | 昭和54年  | 水深 | -7.5m            | バース数 | 1バース     |
|      | ～昭和55年 | 延長 | 100.0m<br>120.0m | 対象船舶 | 5,000DWT |

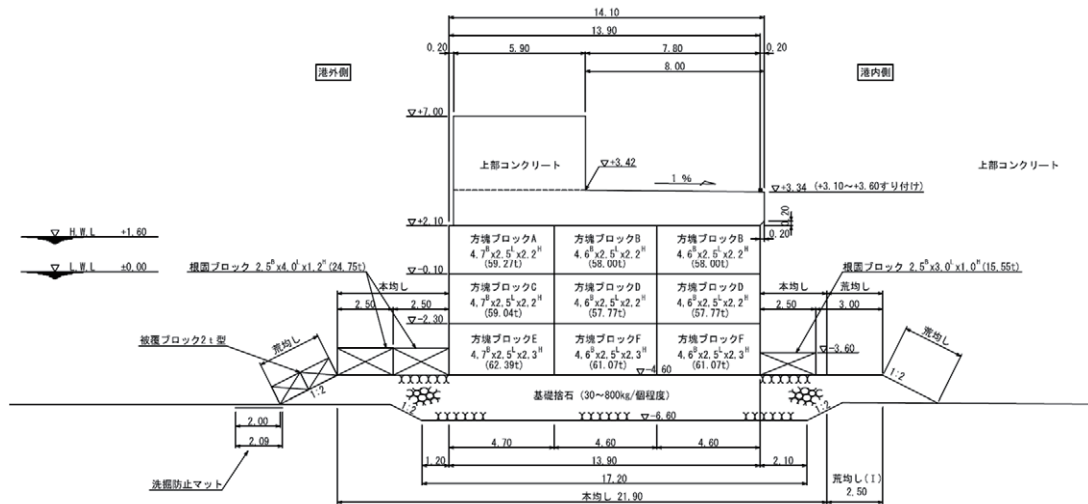


中野南岸壁 標準断面図

◆ 係留施設の諸元 (栄地区)

○ 栄船溜り 1号岸壁

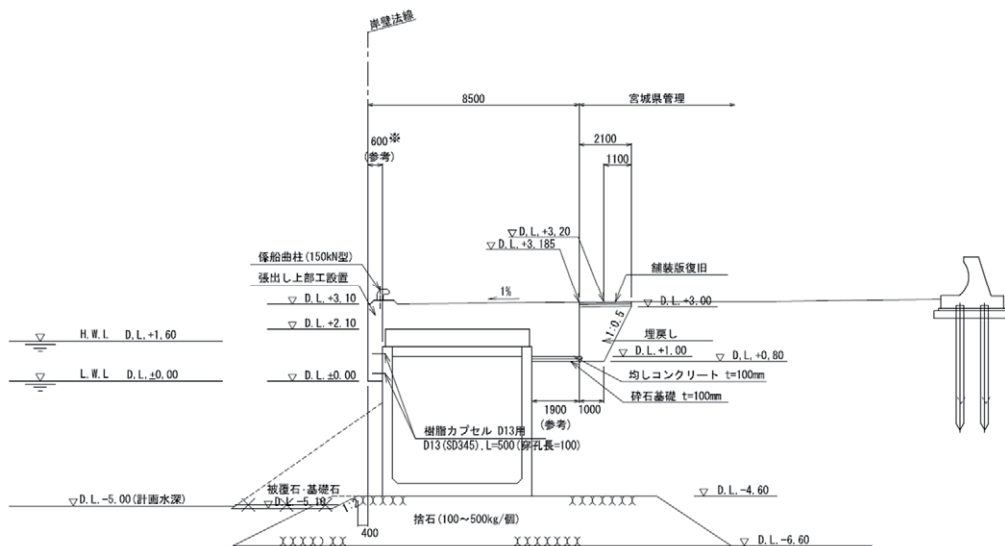
|      |                     |    |        |      |          |
|------|---------------------|----|--------|------|----------|
| 施工年度 | 平成 23 年<br>～平成 28 年 | 水深 | -5.0m  | バース数 | 4 バース    |
|      |                     | 延長 | 176.0m | 対象船舶 | 675.06DT |



標準断面図 (I 工区)

○ 栄船溜り 2号岸壁

|      |                     |    |        |      |         |
|------|---------------------|----|--------|------|---------|
| 施工年度 | 平成 23 年<br>～平成 28 年 | 水深 | -5.0m  | バース数 | 7 バース   |
|      |                     | 延長 | 260.0m | 対象船舶 | 5~247GT |



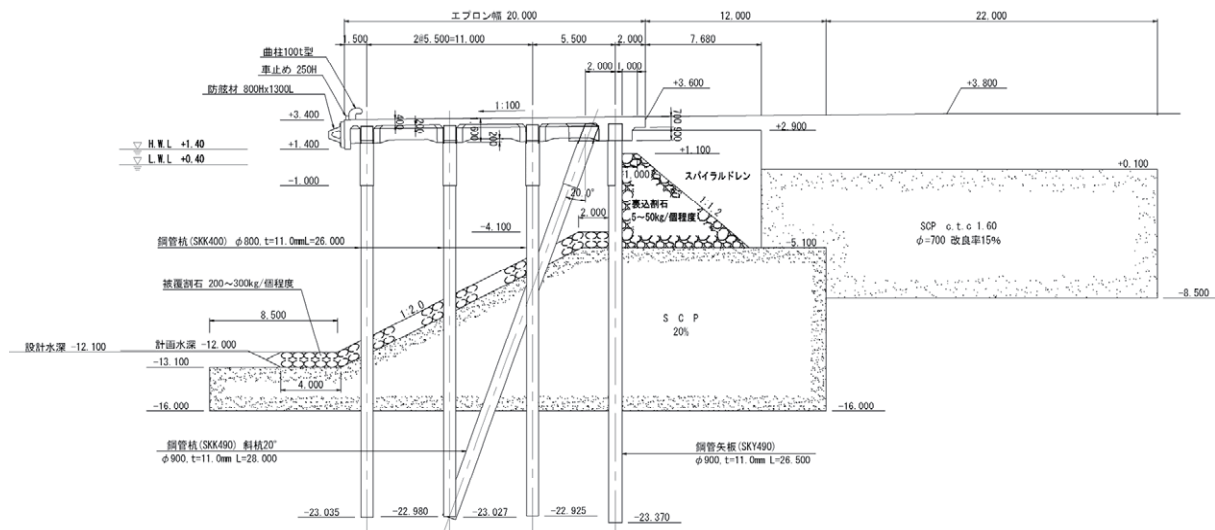
標準断面図





○ 向洋ふ頭岸壁

|      |                 |    |        |      |           |
|------|-----------------|----|--------|------|-----------|
| 施工年度 | 平成元年<br>～平成 7 年 | 水深 | -12.0m | バース数 | 1 バース     |
|      |                 | 延長 | 240.0m | 対象船舶 | 30,000DWT |



向洋ふ頭岸壁 標準断面図(1区)

## ◆ 港湾整備事業（仙台港区）

震災後の平成23年度から令和2年度における港湾整備事業費を示す。

事業費一覧（平成23年度～令和2年度）

| 年度     | 直轄・補助  | 事業費       | 工 事 概 要   |
|--------|--------|-----------|---|
| 平成23年度 | 直 轄    | 604,800   | 中野地区 航路・泊地 (-9m) (雷神), 岸壁 (増深 -9m) (雷神), 岸壁 (新設 -14m) (高松), G P S 波浪計 |
|        | 補助(復興) | 0         | -   |
| 平成24年度 | 直 轄    | 656,042   | 中野地区 航路・泊地 (-9m) (雷神), 岸壁 (増深 -9m) (雷神), 岸壁 (新設 -14m) (高松)            |
|        | 補助(復興) | 90,165    | 防潮堤   |
| 平成25年度 | 直 轄    | 1,257,381 | 中野地区 岸壁 (新設 -14m) (高松), 栄船溜り<br>向洋地区 高砂岸壁 (耐震化)                       |
|        | 補助(復興) | 233,513   | 防潮堤, 津波漂流物対策  |
| 平成26年度 | 直 轄    | 1,658,868 | 中野地区 岸壁 (新設 -14m) (高松), 航路泊地 (-14m)<br>栄船溜り, 向洋地区 高砂岸壁 (耐震化)          |
|        | 補助(復興) | 506,317   | 防潮堤, 津波漂流物対策, 臨港道路ふ頭8号線, 臨港道路湊浜線 (新設)                                 |
| 平成27年度 | 直 轄    | 1,618,017 | 中野地区 岸壁 (新設 -14m) (高松), 栄船溜り<br>向洋地区 高砂岸壁 (耐震化)                       |
|        | 補助(復興) | 2,052,755 | 防潮堤, 津波漂流物対策, 臨港道路ふ頭8号線, 臨港道路湊浜線 (新設), ふ頭保安施設整備                       |
| 平成28年度 | 直 轄    | 1,024,000 | 中野地区 栄船溜り, 向洋地区 高砂岸壁 (耐震化)  |
|        | 補助(復興) | 565,166   | 防潮堤, 津波漂流物対策, 臨港道路湊浜線 (新設)  |
| 平成29年度 | 直 轄    | 267,000   | 向洋地区 高砂岸壁 (耐震化), 高砂岸壁 (-14m) (暫定)                                     |
|        | 補助(復興) | 2,784,019 | 防潮堤, 津波漂流物対策, 陸開自動化・遠隔化, ふ頭保安施設整備                                     |
| 平成30年度 | 直 轄    | 923,000   | 向洋地区 高砂岸壁 (耐震化), 高砂岸壁 (-14m) (暫定)                                     |
|        | 補助(復興) | 4,487,649 | 防潮堤, 津波漂流物対策, 陸開自動化・遠隔化, 門型放射線測定機                                     |
| 令和元年度  | 直 轄    | 1,497,539 | 向洋地区 高砂岸壁 (耐震化), 高砂岸壁 (-14m) (暫定)                                     |
|        | 補助(復興) | 2,079,665 | 防潮堤, 津波漂流物対策, 陸開自動化・遠隔化, 門型放射線測定機                                     |
| 令和2年度  | 直 轄    | 1,043,420 | 向洋地区 高砂岸壁 (耐震化), 高砂岸壁 (-14m) (暫定)                                     |
|        | 補助(復興) | 5,355,575 | 防潮堤, 津波漂流物対策, 陸開自動化・遠隔化   |

◆ 航空写真で見る施工手順・状況

|   |  |
|---|--|
| <p>昭和 42 年～昭和 43 年<br/>外郭施設工事着手<br/>・ 南防波堤</p>                            |  |
| <p>昭和 44 年～昭和 50 年<br/>掘込工事開始<br/>・ 北防波堤<br/>・ 中野ふ頭岸壁<br/>・ 高松ふ頭岸壁</p>    |  |
| <p>昭和 51 年～昭和 60 年<br/>仙台港区概成<br/>・ フェリーふ頭岸壁<br/>・ 雷神ふ頭岸壁</p>             |  |
| <p>昭和 61 年～平成 12 年<br/>沖合展開<br/>・ 沖防波堤<br/>・ 高砂ふ頭岸壁<br/>・ 向洋ふ頭岸壁</p>      |  |
| <p>平成 13 年～令和元年<br/>コンテナターミナル拡張<br/>・ 高砂ふ頭 2 号、3 号岸壁<br/>・ 高松 2 号ふ頭岸壁</p> |  |

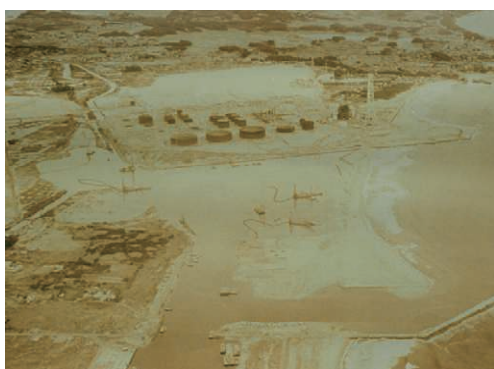




昭和 43 年



昭和 44 年



昭和 45 年



昭和 47 年



昭和 48 年



昭和 49 年



昭和 51 年



昭和 54 年

写真で見る仙台港

仙台港の歴史

仙台港のあゆみ

資料編



昭和 60 年



平成 5 年



平成 10 年



平成 13 年



平成 16 年



平成 23 年



平成 30 年



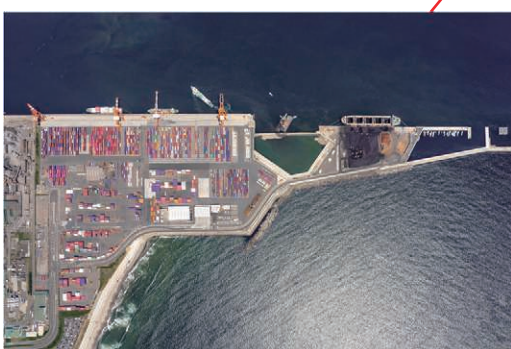
令和 元年

◆ 現在の仙台港（令和 2(2020)年時点）

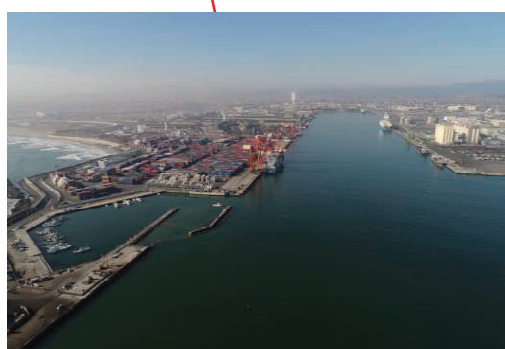
雷神ふ頭・フェリーふ頭



中野ふ頭・高松ふ頭



高砂ふ頭・向洋ふ頭



施工中の高砂ふ頭 3号岸壁

写真で見る仙台港

仙台港の歴史

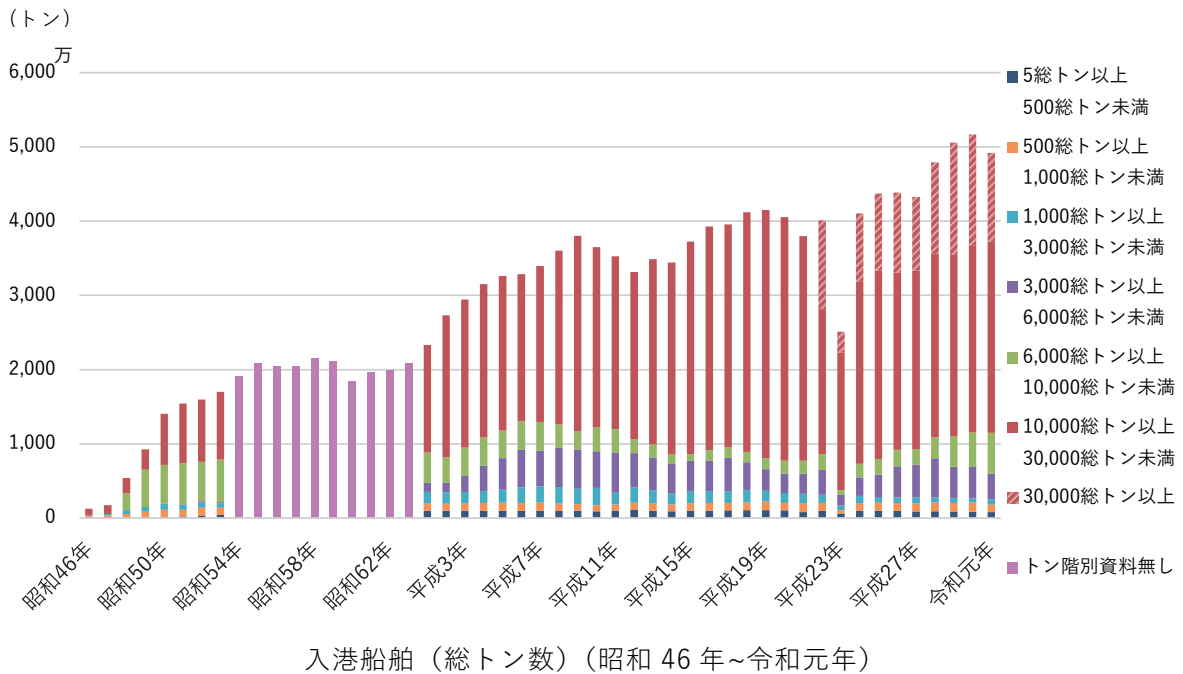
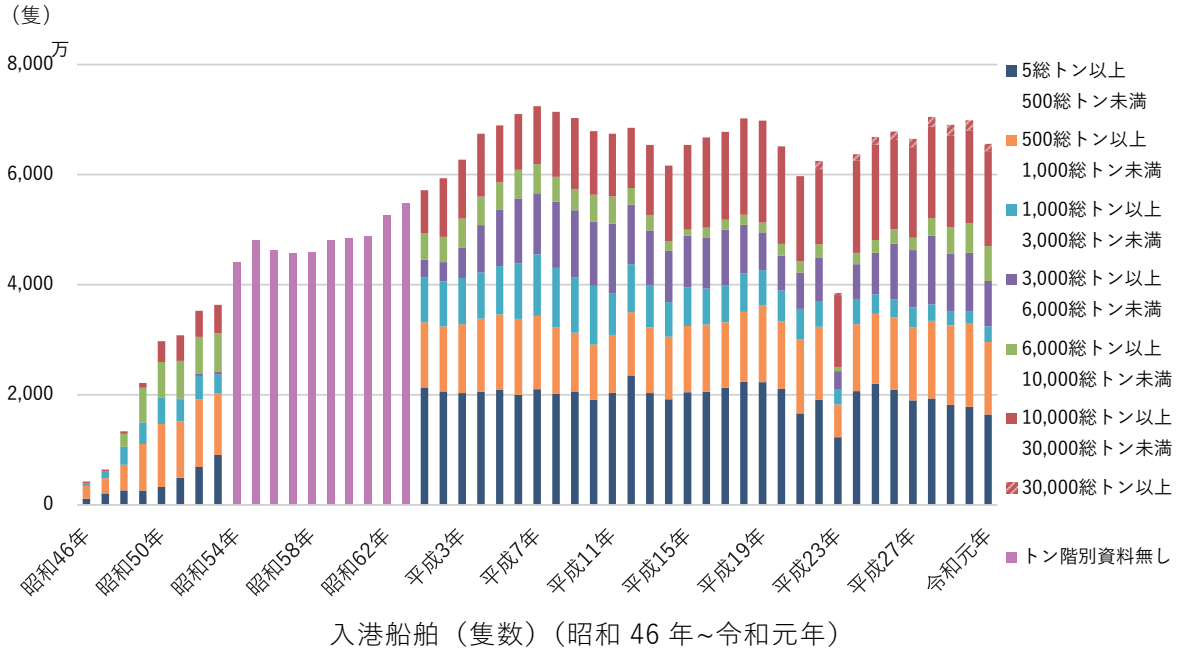
仙台港のあゆみ

資料編

# 3 港湾統計

## ◆ 入港船舶

### ○ 入港隻数と総トン数の推移（昭和46年～令和元年）

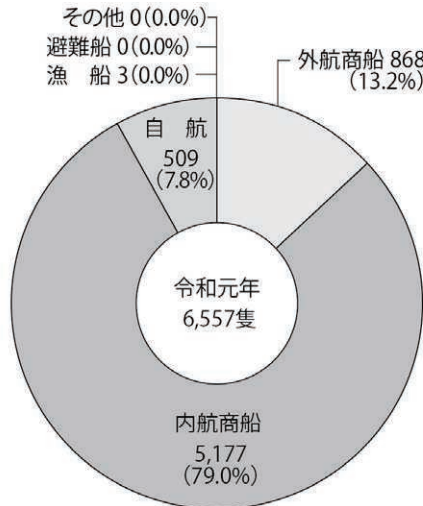


※1.昭和54年～昭和58年についてはトン階項目が他年次と異なるため合計値とする。

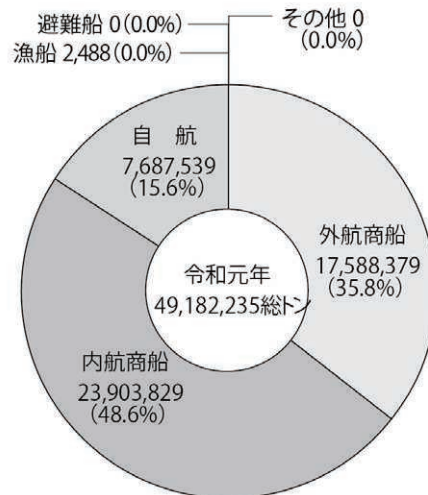
※2.昭和59年～昭和63年についてはトン階別資料がないため合計値とする。

※3.平成22年～項目「30,000総トン以上」が追加された。

○ 船種別隻数・総トン数比較（令和元年）

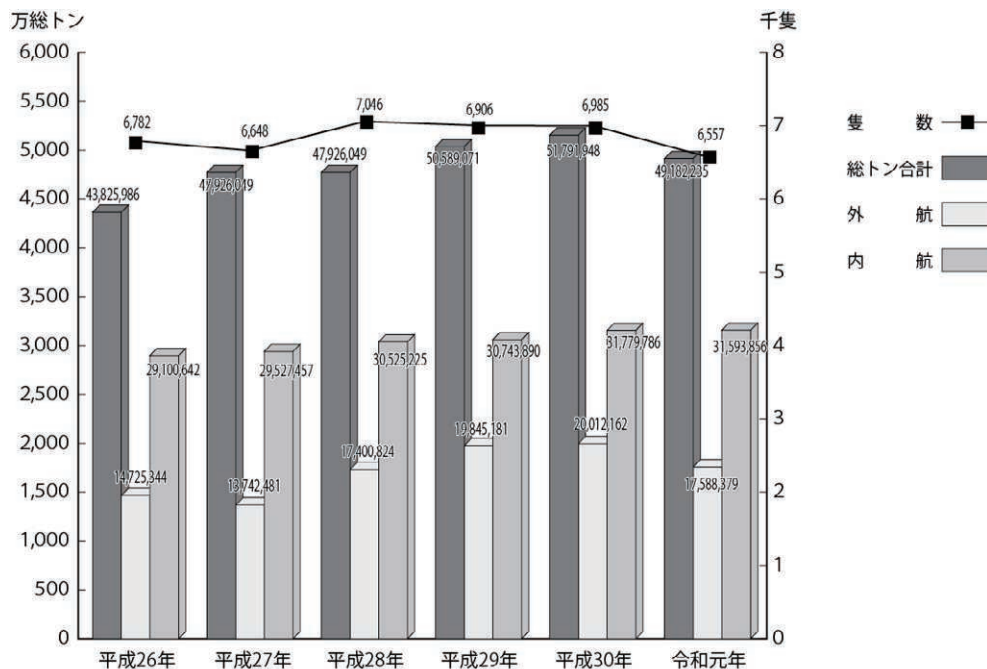


船種別隻数比較（令和元年）



船種別総トン数比較（令和元年）

○ 年次比較（平成26年～令和元年）



入港船舶年次比較（平成26年～令和元年）



◆ 海上出入貨物

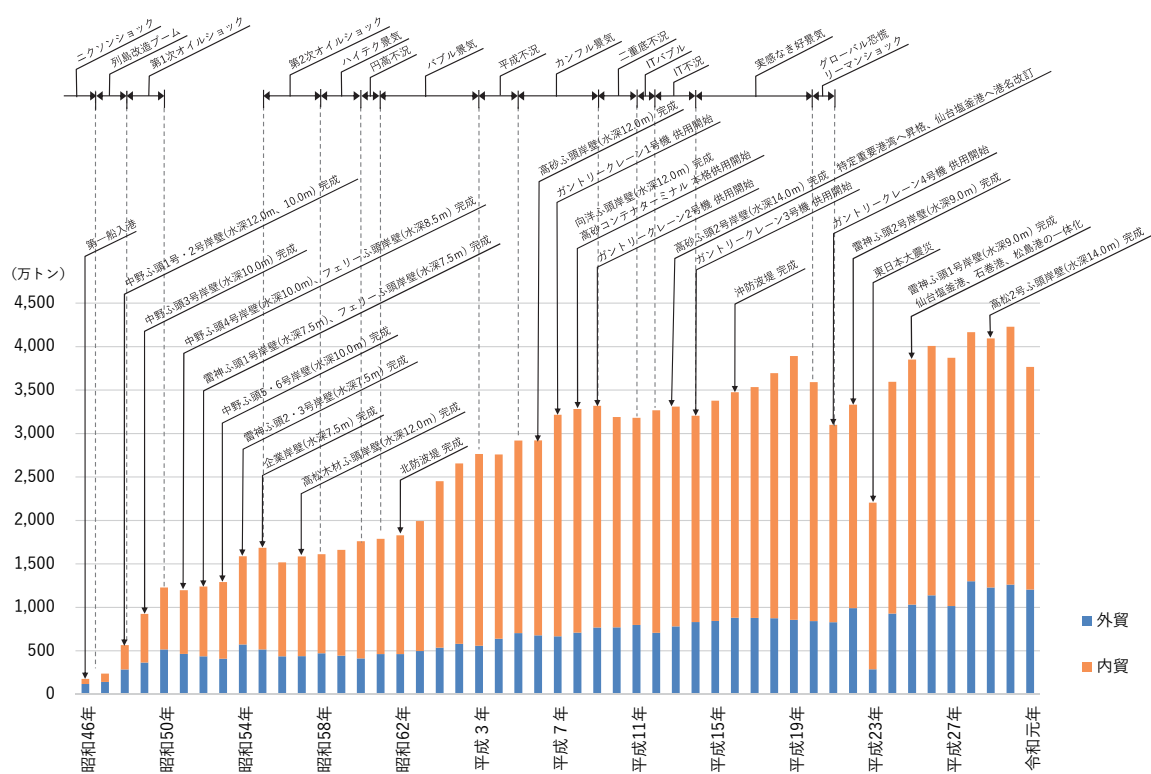
○ 取扱貨物量の推移（昭和46年～令和元年）

仙台港区における海上出入貨物の変遷を以下のグラフに示す。

国際貿易港として稼働し始めた昭和の終わり頃から、岸壁及びガントリークレーンの整備、供用開始に伴い、取扱貨物量が増加してきた。

オイルショック、リーマンショック等の各年代の不況の影響を受けた取扱量の減少と、その後の回復とを繰り返しながら、右肩上がりの傾向を示してきた。

平成23年3月11日に発生した東日本大震災により、平成23年度の取扱貨物量は前年と比較して約60%にまで減少したが、翌年には震災前よりも増加、回復した。その後順調に増加傾向にあったが、令和元年度は新型コロナウイルスの影響により、前年と比較して約10%減少した。



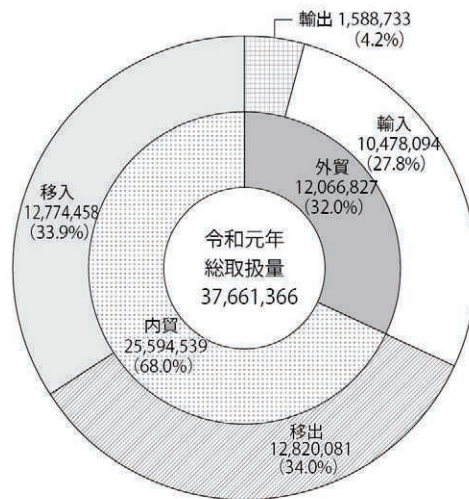
外貿内貿別取扱貨物量（昭和46年～令和元年）

## ○ 年次別表（昭和46年～令和元年）

（単位：フレート・トン）

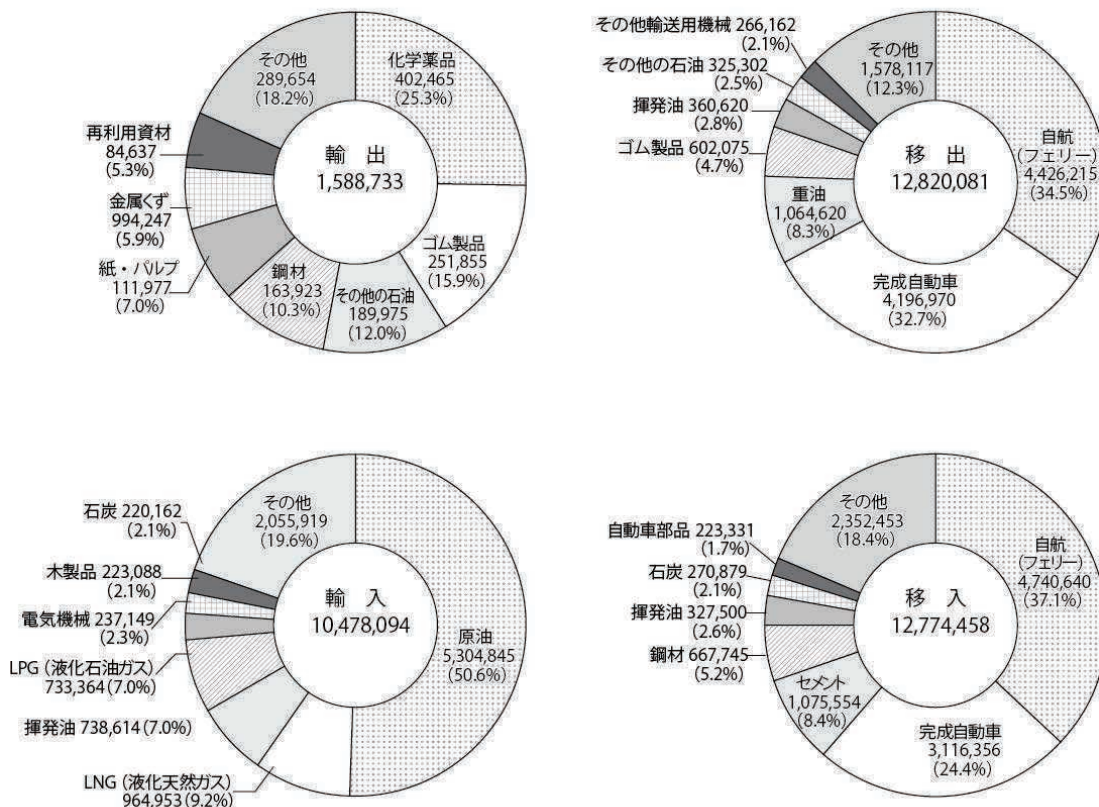
| 年次    | 合 計               |                   |                   | 外 国 貿 易           |                  |                   | 内 国 貿 易           |                   |                   |
|-------|-------------------|-------------------|-------------------|-------------------|------------------|-------------------|-------------------|-------------------|-------------------|
|       | 計                 | 輸移出               | 輸移入               | 計                 | 輸 出              | 輸 入               | 計                 | 移 出               | 移 入               |
| 昭和45年 | 0                 | 0                 | 0                 | 0                 | 0                | 0                 | 0                 | 0                 | 0                 |
| 昭和46年 | 1,786,721         | 433,887           | 1,352,834         | 1,196,116         | 0                | 1,196,116         | 590,605           | 433,887           | 156,718           |
| 昭和47年 | 2,393,562         | 813,871           | 1,579,691         | 1,443,510         | 0                | 1,443,510         | 950,052           | 813,871           | 136,181           |
| 昭和48年 | 5,652,081         | 1,748,365         | 3,903,716         | 2,875,606         | 0                | 2,875,606         | 2,776,475         | 1,748,365         | 1,028,110         |
| 昭和49年 | 9,256,787         | 3,251,509         | 6,005,278         | 3,676,831         | 7,798            | 3,669,033         | 5,579,956         | 3,243,711         | 2,336,245         |
| 昭和50年 | 12,304,030        | 4,352,796         | 7,951,234         | 5,151,415         | 21,393           | 5,130,022         | 7,152,615         | 4,331,403         | 2,821,212         |
| 昭和51年 | 11,977,547        | 4,139,041         | 7,838,506         | 4,653,117         | 129,518          | 4,523,599         | 7,324,430         | 4,009,523         | 3,314,907         |
| 昭和52年 | 12,408,651        | 4,588,513         | 7,820,138         | 4,378,526         | 118,365          | 4,260,161         | 8,030,125         | 4,470,148         | 3,559,977         |
| 昭和53年 | 12,936,001        | 4,610,893         | 8,325,108         | 4,095,934         | 78,112           | 4,017,822         | 8,840,067         | 4,532,781         | 4,307,286         |
| 昭和54年 | 15,898,922        | 5,037,394         | 10,861,528        | 5,749,036         | 76,846           | 5,672,190         | 10,149,886        | 4,960,548         | 5,189,338         |
| 昭和55年 | 16,873,560        | 5,210,620         | 11,662,940        | 5,153,314         | 80,057           | 5,073,257         | 11,720,246        | 5,130,563         | 6,589,683         |
| 昭和56年 | 15,185,277        | 4,753,557         | 10,431,720        | 4,375,896         | 94,838           | 4,281,058         | 10,809,381        | 4,658,719         | 6,150,662         |
| 昭和57年 | 15,860,778        | 4,772,750         | 11,088,028        | 4,407,039         | 66,884           | 4,340,155         | 11,453,739        | 4,705,866         | 6,747,873         |
| 昭和58年 | 16,136,339        | 4,899,620         | 11,236,719        | 4,729,958         | 113,445          | 4,616,513         | 11,406,381        | 4,786,175         | 6,620,206         |
| 昭和59年 | 16,633,877        | 5,100,775         | 11,533,102        | 4,438,140         | 143,774          | 4,294,366         | 12,195,737        | 4,957,001         | 7,238,736         |
| 昭和60年 | 17,616,395        | 5,660,112         | 11,956,283        | 4,139,568         | 153,866          | 3,985,702         | 13,476,827        | 5,506,246         | 7,970,581         |
| 昭和61年 | 17,877,142        | 5,272,011         | 12,605,131        | 4,639,445         | 110,733          | 4,528,712         | 13,237,697        | 5,161,278         | 8,076,419         |
| 昭和62年 | 18,291,269        | 5,166,743         | 13,124,526        | 4,644,666         | 68,522           | 4,576,144         | 13,646,603        | 5,098,221         | 8,548,382         |
| 昭和63年 | 19,937,069        | 5,727,897         | 14,209,172        | 4,996,659         | 14,267           | 4,982,392         | 14,940,410        | 5,713,630         | 9,226,780         |
| 平成元年  | 24,516,559        | 7,548,137         | 16,968,422        | 5,378,236         | 16,047           | 5,362,189         | 19,138,323        | 7,532,090         | 11,606,233        |
| 平成2年  | 26,552,095        | 8,029,869         | 18,522,226        | 5,816,365         | 10,084           | 5,806,281         | 20,735,730        | 8,019,785         | 12,715,945        |
| 平成3年  | 27,641,747        | 8,744,319         | 18,897,428        | 5,586,814         | 31,030           | 5,555,784         | 22,054,933        | 8,713,289         | 13,341,644        |
| 平成4年  | 27,605,925        | 8,387,216         | 19,218,709        | 6,386,226         | 18,843           | 6,367,383         | 21,219,699        | 8,368,373         | 12,851,326        |
| 平成5年  | 29,204,171        | 9,257,798         | 19,946,373        | 7,040,488         | 19,309           | 7,021,179         | 22,163,683        | 9,238,489         | 12,925,194        |
| 平成6年  | 29,219,427        | 9,321,147         | 19,898,280        | 6,778,438         | 48,559           | 6,729,879         | 22,440,989        | 9,272,588         | 13,168,401        |
| 平成7年  | 32,152,132        | 10,759,844        | 21,392,288        | 6,668,404         | 80,251           | 6,588,153         | 25,483,728        | 10,679,593        | 14,804,135        |
| 平成8年  | 32,819,196        | 10,705,347        | 22,113,849        | 7,103,881         | 101,309          | 7,002,572         | 25,715,315        | 10,604,038        | 15,111,277        |
| 平成9年  | 33,183,082        | 11,210,126        | 21,972,956        | 7,697,943         | 316,523          | 7,381,420         | 25,485,139        | 10,893,603        | 14,591,536        |
| 平成10年 | 31,911,116        | 10,928,686        | 20,982,430        | 7,703,266         | 404,096          | 7,299,170         | 24,207,850        | 10,524,590        | 13,683,260        |
| 平成11年 | 31,805,181        | 10,747,703        | 21,057,478        | 7,986,331         | 540,640          | 7,445,691         | 23,818,850        | 10,207,063        | 13,611,787        |
| 平成12年 | 32,680,095        | 10,903,313        | 21,776,782        | 7,090,794         | 610,788          | 6,480,006         | 25,589,301        | 10,292,525        | 15,296,776        |
| 平成13年 | 33,098,755        | 10,708,682        | 22,390,073        | 7,819,210         | 766,204          | 7,053,006         | 25,279,545        | 9,942,478         | 15,337,067        |
| 平成14年 | 32,051,309        | 10,679,284        | 21,372,025        | 8,308,582         | 1,022,897        | 7,285,685         | 23,742,727        | 9,656,387         | 14,086,340        |
| 平成15年 | 33,782,012        | 11,897,793        | 21,884,219        | 8,450,354         | 1,001,807        | 7,448,547         | 25,331,658        | 10,895,986        | 14,435,672        |
| 平成16年 | 34,750,770        | 12,310,128        | 22,440,642        | 8,812,096         | 1,149,454        | 7,662,642         | 25,938,674        | 11,160,674        | 14,778,000        |
| 平成17年 | 35,332,084        | 12,594,693        | 22,737,391        | 8,798,312         | 1,182,865        | 7,615,447         | 26,533,772        | 11,411,828        | 15,121,944        |
| 平成18年 | 36,942,633        | 13,940,876        | 23,001,757        | 8,761,148         | 1,177,003        | 7,584,145         | 28,181,485        | 12,763,873        | 15,417,612        |
| 平成19年 | 38,903,812        | 15,559,040        | 23,344,772        | 8,575,330         | 1,314,580        | 7,260,750         | 30,328,482        | 14,244,460        | 16,084,022        |
| 平成20年 | 35,912,847        | 13,912,151        | 22,000,696        | 8,435,945         | 1,426,076        | 7,009,869         | 27,476,902        | 12,486,075        | 14,990,827        |
| 平成21年 | 30,983,578        | 11,705,446        | 19,278,132        | 8,296,675         | 1,595,186        | 6,701,489         | 22,686,903        | 10,110,260        | 12,576,643        |
| 平成22年 | 33,315,840        | 12,697,242        | 20,618,598        | 9,917,541         | 1,876,064        | 8,041,477         | 23,398,299        | 10,821,178        | 12,577,121        |
| 平成23年 | 22,060,159        | 9,519,196         | 12,540,963        | 2,886,586         | 623,503          | 2,263,083         | 19,173,573        | 8,895,693         | 10,277,880        |
| 平成24年 | 35,938,259        | 14,780,315        | 21,157,944        | 9,299,285         | 1,221,124        | 8,078,161         | 26,638,974        | 13,559,191        | 13,079,783        |
| 平成25年 | 38,502,147        | 14,942,040        | 23,560,107        | 10,332,946        | 1,638,855        | 8,694,091         | 28,169,201        | 13,303,185        | 14,866,016        |
| 平成26年 | 40,067,840        | 15,723,773        | 24,344,067        | 11,396,181        | 1,758,485        | 9,637,696         | 28,671,659        | 13,965,288        | 14,706,371        |
| 平成27年 | 38,714,831        | 15,269,777        | 23,445,054        | 10,163,144        | 1,677,085        | 8,486,059         | 28,551,687        | 13,592,692        | 14,958,995        |
| 平成28年 | 41,651,734        | 16,274,076        | 25,377,658        | 13,018,219        | 2,179,978        | 10,838,241        | 28,633,515        | 14,094,098        | 14,539,417        |
| 平成29年 | 40,941,721        | 16,226,019        | 24,715,702        | 12,306,647        | 1,945,019        | 10,361,628        | 28,635,074        | 14,281,000        | 14,354,074        |
| 平成30年 | 42,275,079        | 16,424,497        | 25,850,582        | 12,629,984        | 1,774,805        | 10,855,179        | 29,645,095        | 14,649,692        | 14,995,403        |
| 令和元年  | <b>37,661,366</b> | <b>14,408,814</b> | <b>23,252,552</b> | <b>12,066,827</b> | <b>1,588,733</b> | <b>10,478,094</b> | <b>25,594,539</b> | <b>12,820,081</b> | <b>12,774,458</b> |

○ 輸移出入別構成（令和元年、単位：フレート・トン）



輸移出入別構成（令和元年）

○ 輸移出入毎の品種別構成（令和元年、単位：フレート・トン）

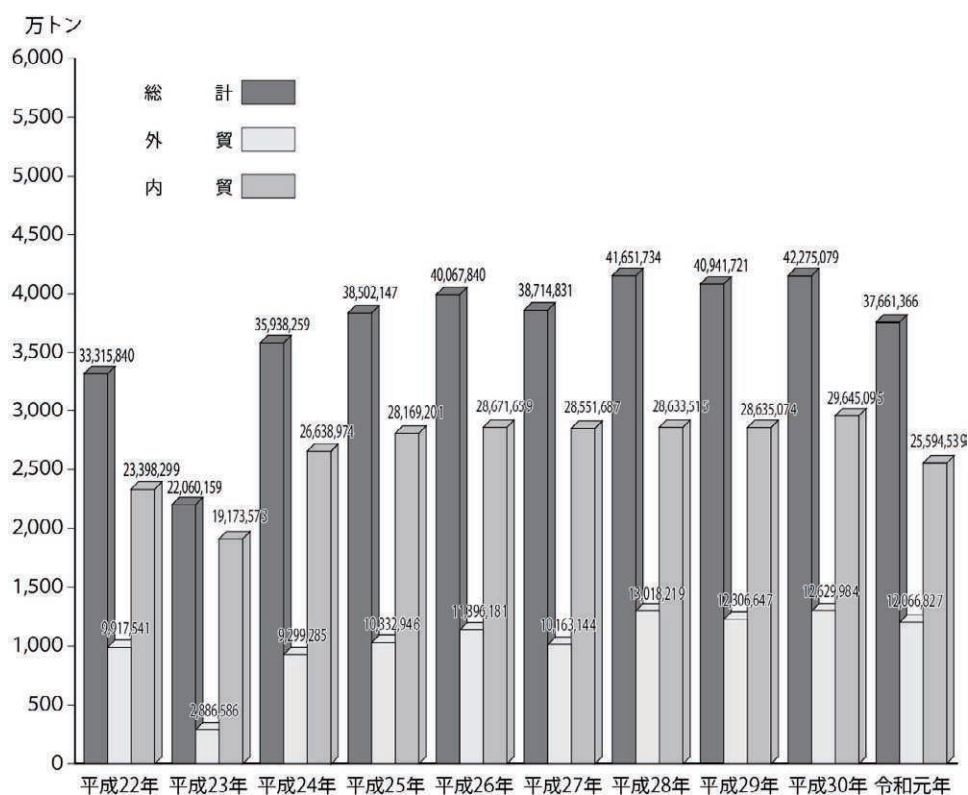


輸移出入毎の品種別構成（令和元年）

※フレート・トン換算値：

貨物の数量のうちトンは、原則として「フレート・トン」による。容積は1.133立方メートル(40立方フィート)、重量は1,000キログラムを1トンとし、容積と重量のうちいずれか大きい数値をもって計算する(小数点以下は、第1位を四捨五入する)。ただし、商慣習に従っている貨物は、その慣習に従って計算する。

○ 取扱貨物量年次別比較（平成22年～令和元年）



取扱貨物量年次比較（平成22年～令和元年）

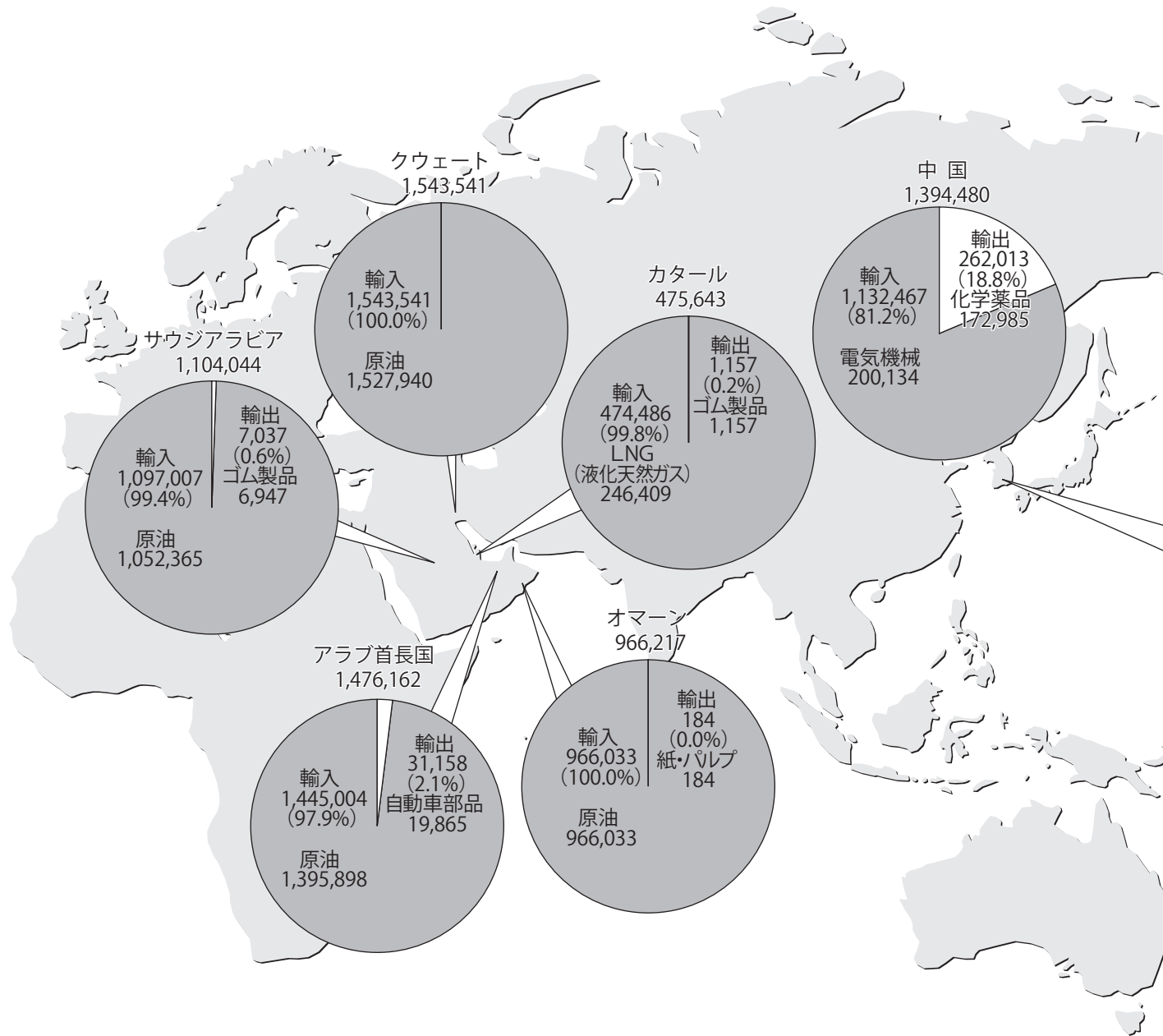
写真で見る仙台港

仙台港の歴史

仙台港のあゆみ

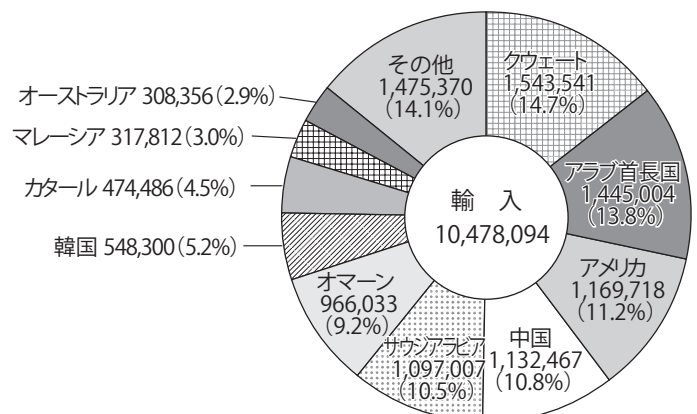
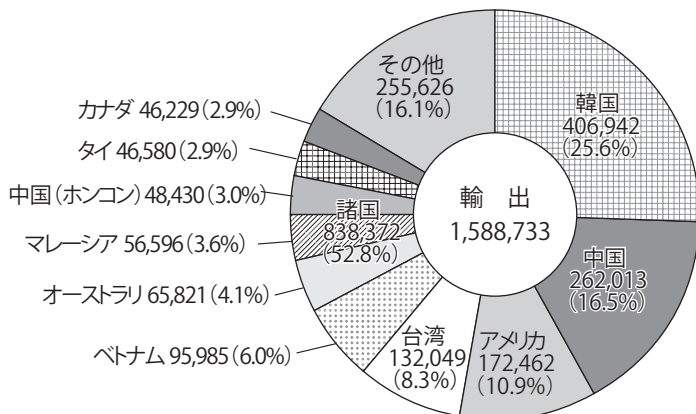
資料編

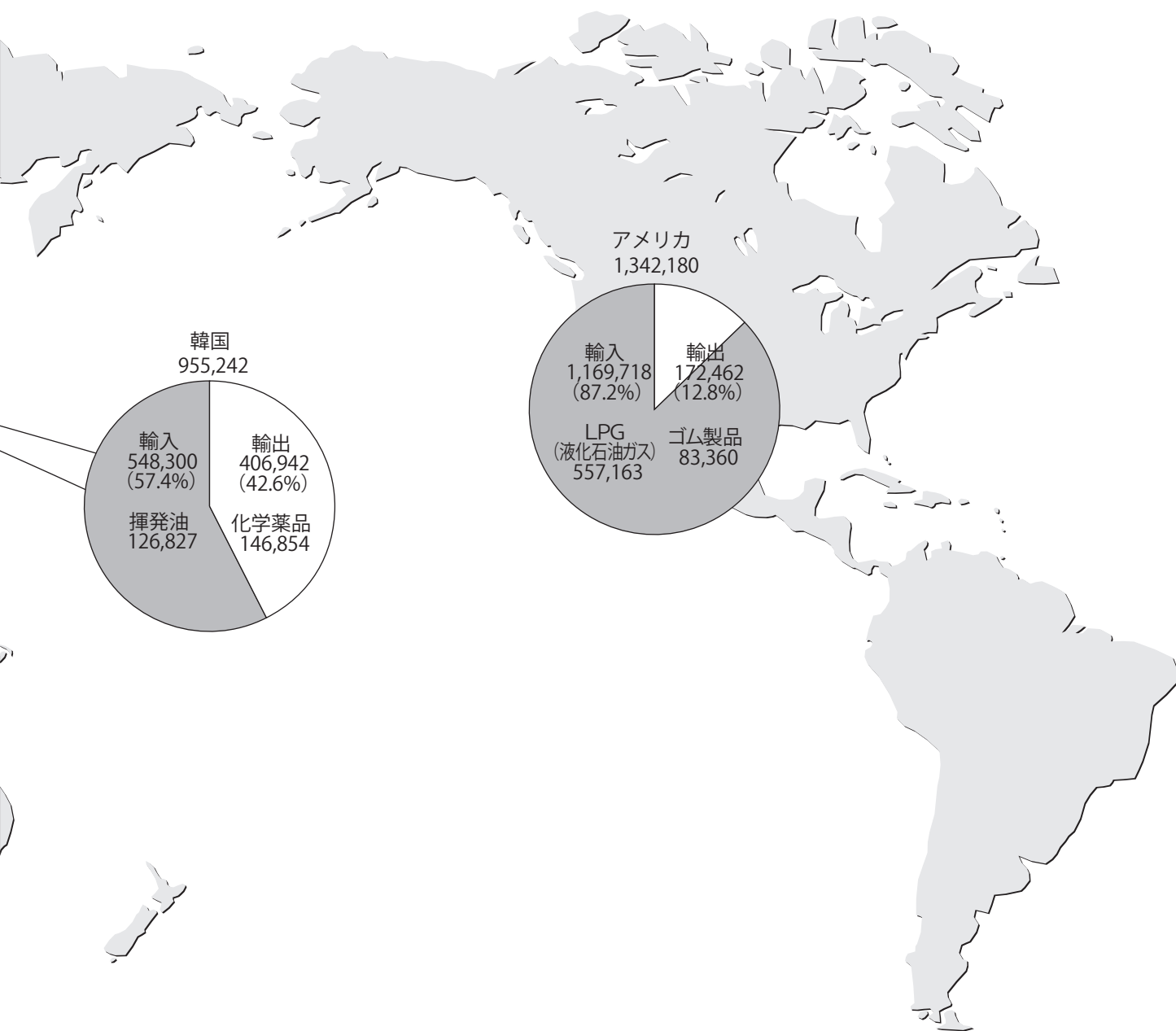
○ 外国貿易国別構成 (単位：フレート・トン)



主要輸出国

主要輸入国



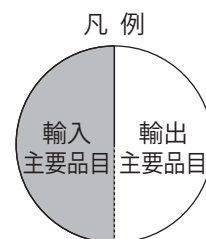


写真で見る仙台港

仙台港の歴史

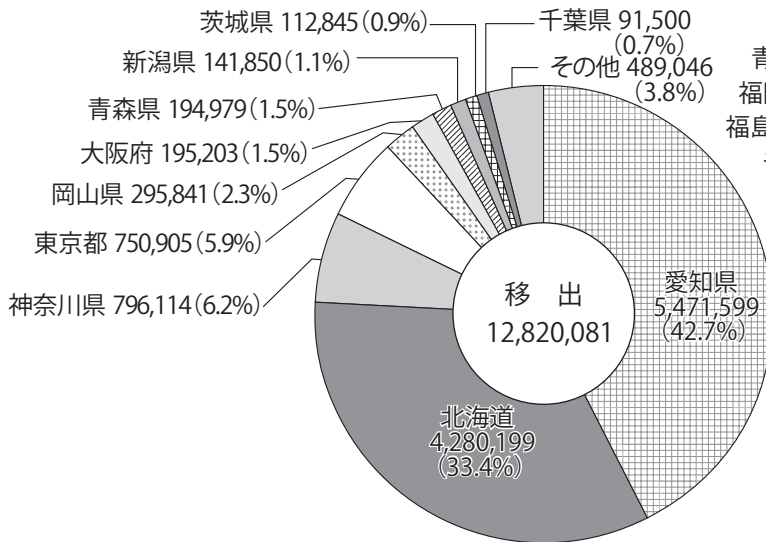
仙台港のあゆみ

資料編

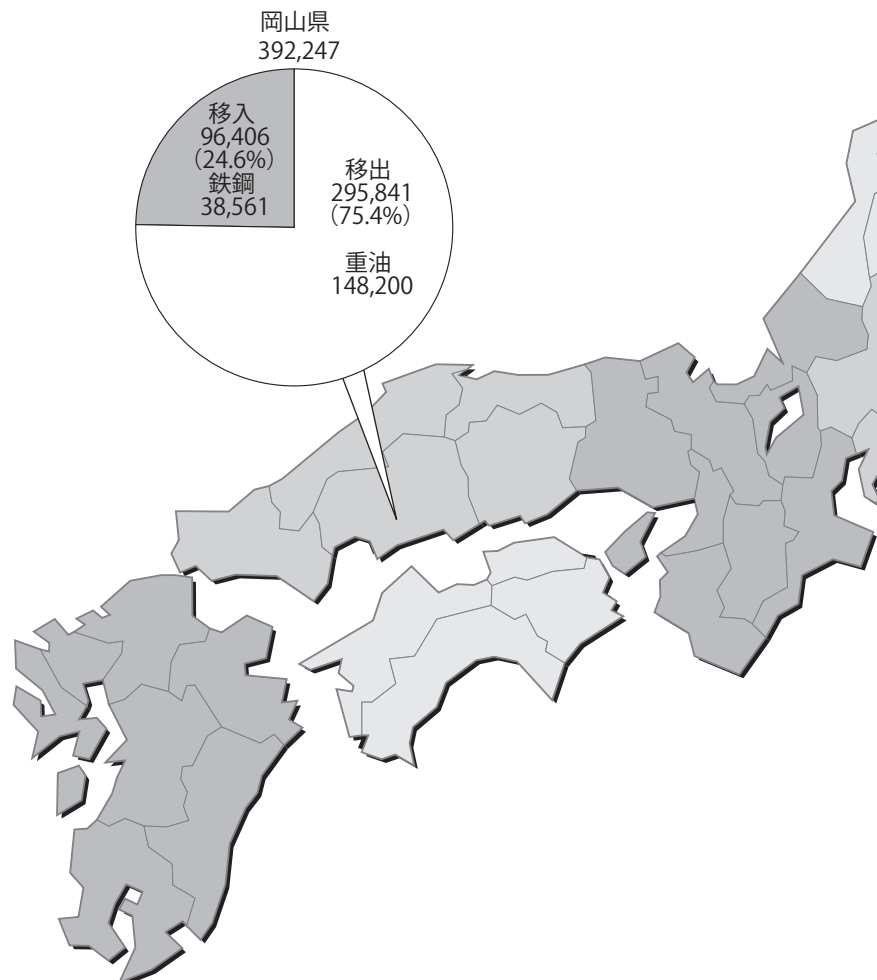
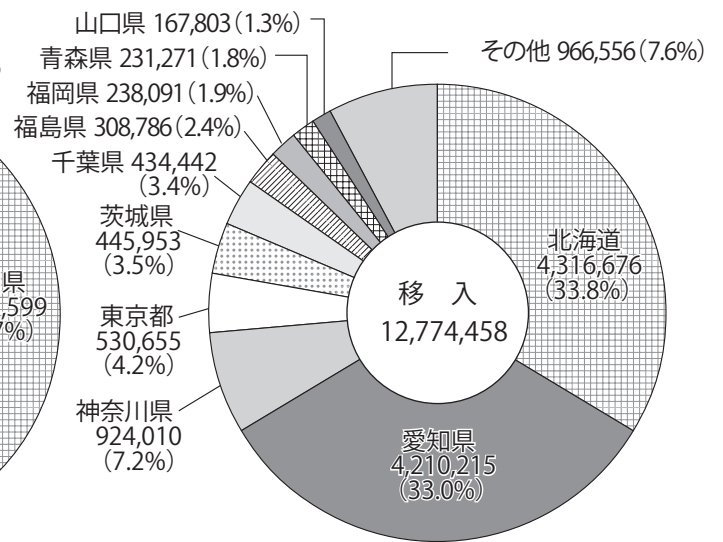


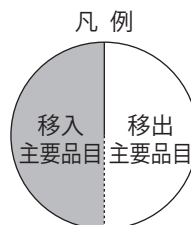
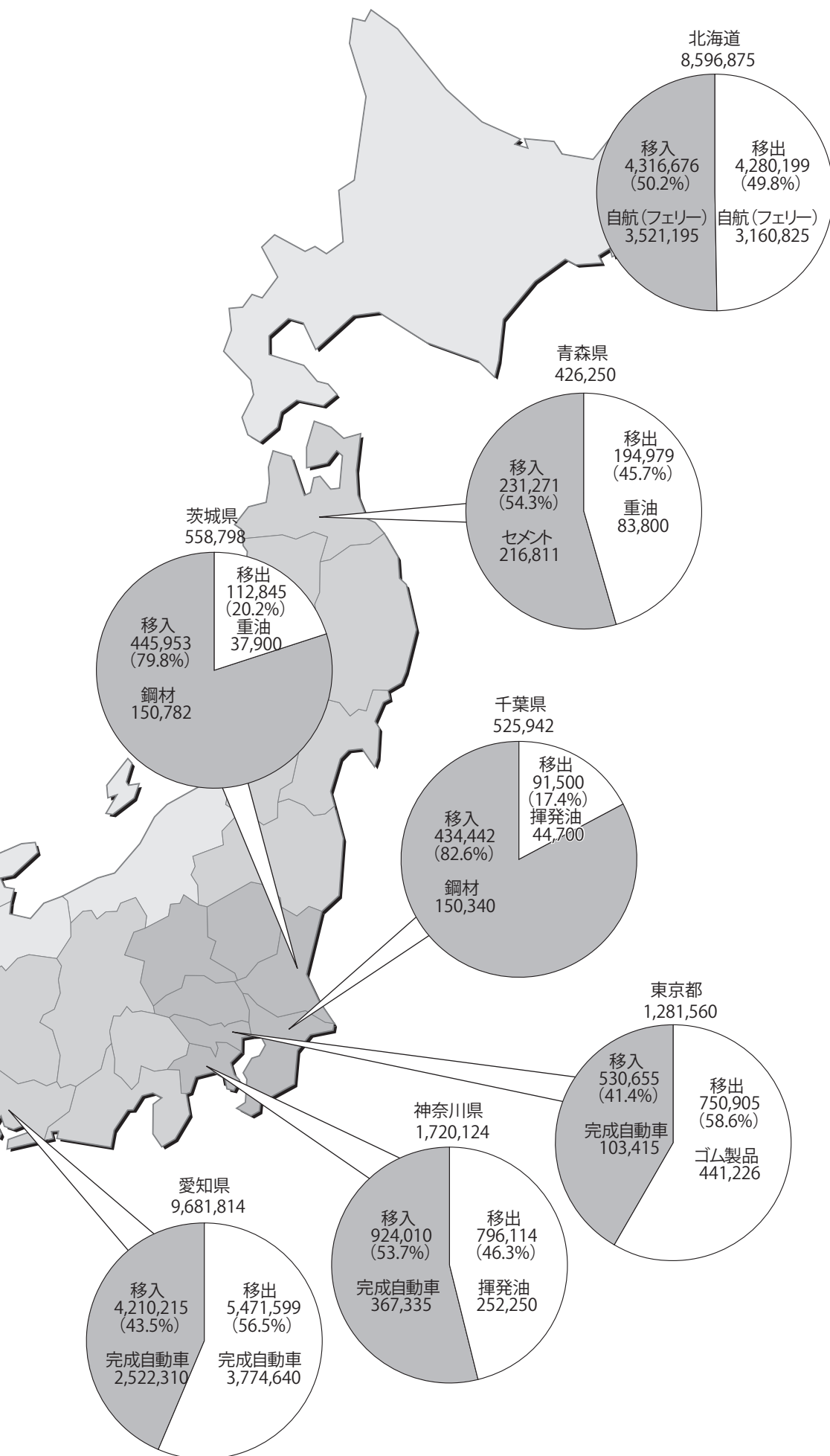
○ 内国貿易都道府県別構成 (単位：フレート・トン)

主要移出都道府県



主要移入都道府県

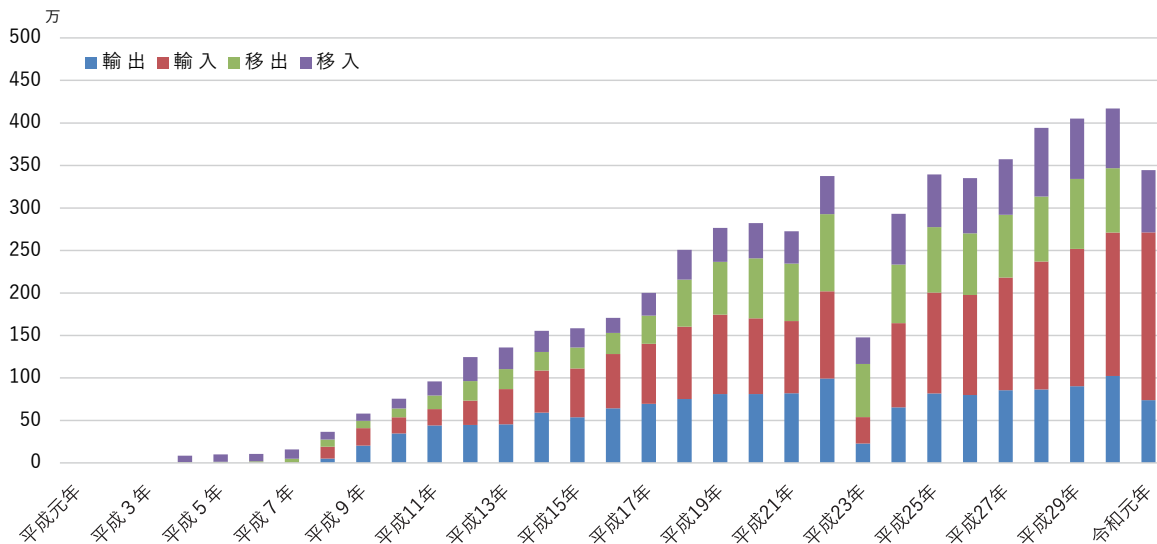






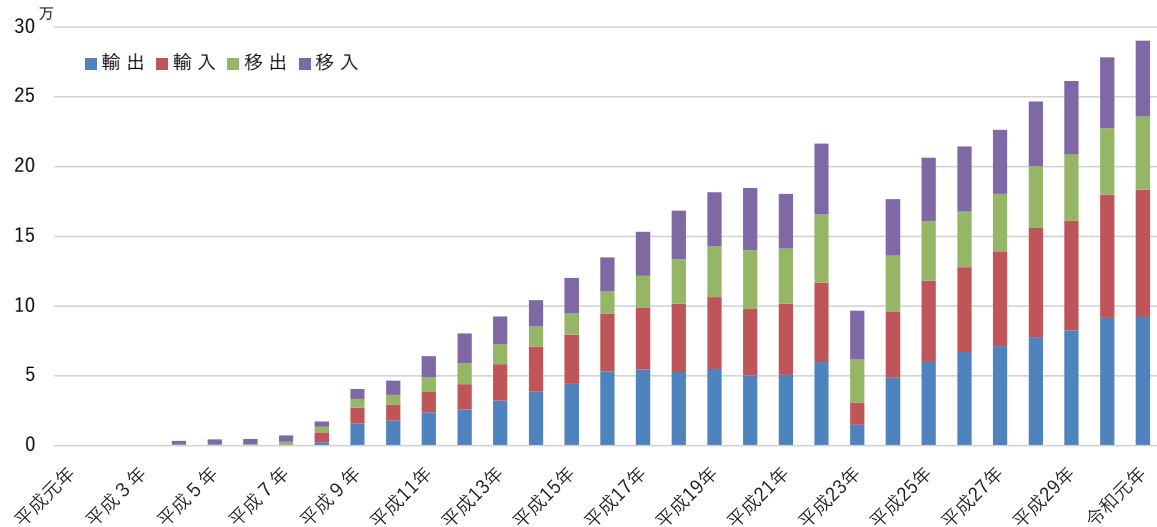
○ コンテナ貨物取扱量（平成元年～令和元年）

(フレート・トン)



コンテナ貨物取扱量（フレート・トン）（平成元年～令和元年）

(TEU)

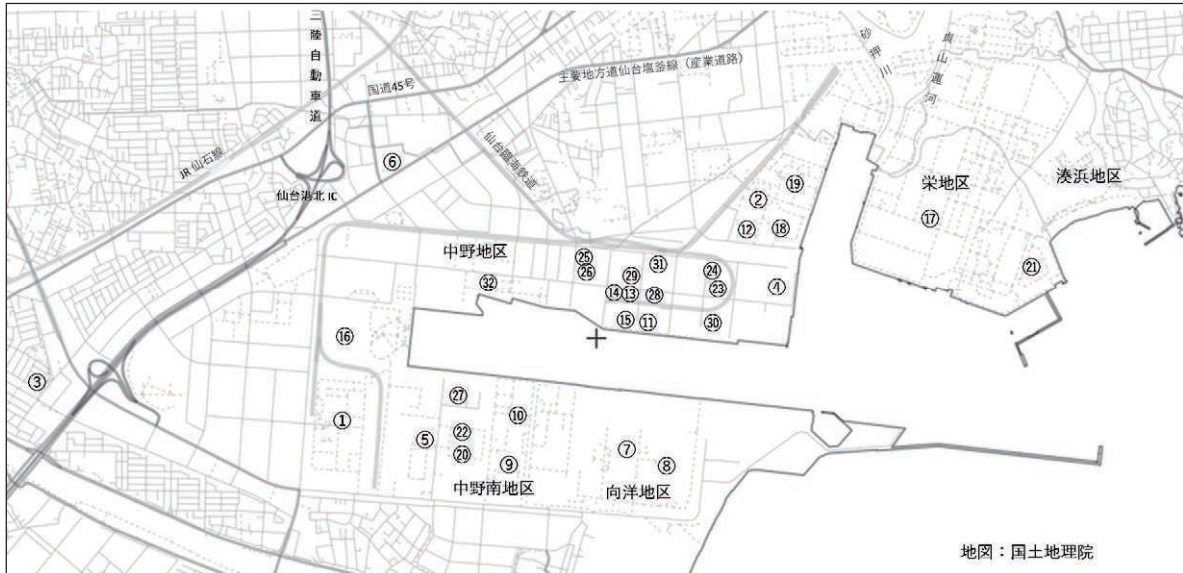


コンテナ貨物取扱量（TEU）（平成元年～令和元年）

※コンテナ取扱量(TEU)については、平成8年以前のデータは実入りコンテナのみ計上。

# 4 仙台港区立地企業の現状

仙台港区周辺の立地企業一覧を示す。「仙台塩釜港港湾計画一改訂一（平成25年6月）」に掲載している一覧を基に作成した。



企業位置図

企業名一覧

| No | 企業名                   | No | 企業名                        |
|----|-----------------------|----|----------------------------|
| 1  | 麒麟ビール(株)仙台工場          | 17 | ENEOS(株)                   |
| 2  | 理研食品(株)仙台新港工場         | 18 | 全農エネルギー(株)仙台石油基地           |
| 3  | 東洋水産(株)仙台営業所          | 19 | 仙台市ガス局製造供給部港工場             |
| 4  | 仙台飼料(株)               | 20 | 東北ゴム(株)本社工場                |
| 5  | 中国木材(株)東北センター         | 21 | 東北電力(株)新仙台火力発電所            |
| 6  | (株)山大 仙台支店            | 22 | 丸紅建材リース(株)仙台ヤード            |
| 7  | JFEスチール(株) 仙台製造所      | 23 | 塩竈港運送(株)                   |
| 8  | JFE条鋼(株)仙台製造所         | 24 | 三陸運輸(株)                    |
| 9  | 日鉄建材(株)仙台製造所          | 25 | (株)ロジスティクス・ネットワーク 仙台物流センター |
| 10 | 日鉄物流(株)仙台物流センター       | 26 | 丸山運送(株)                    |
| 11 | (株)フジトランスコーポレーション仙台支店 | 27 | JFE物流(株)仙台物流センター           |
| 12 | (株)デボックス・エクスプレス       | 28 | センコン物流(株)仙台港営業所            |
| 13 | 宇部三菱セメント(株)東北支店       | 29 | カイリク(株)仙台物流センター            |
| 14 | 住友大阪セメント(株)東北支店       | 30 | 仙台港サイロ(株)                  |
| 15 | 太平洋セメント(株)東北支店        | 31 | 仙台運輸倉庫(株)新港営業所             |
| 16 | 東洋製罐(株)仙台工場           | 32 | (公財)宮城県フェリー埠頭公社            |

写真で見る仙台港

仙台港の歴史

仙台港のあゆみ

資料編