

注意: 当該情報は更新時点における情報です。最新情報は排出事業者が自らの責任として確認をしてください。

様式第4号

## リサイクル等事業者情報

新規登録・更新日 令和8年4月1日

会社名 **株式会社 開発商事** 事業所名称

所在地 〒 989-1511

柴田郡村田町大字足立字北向121-4

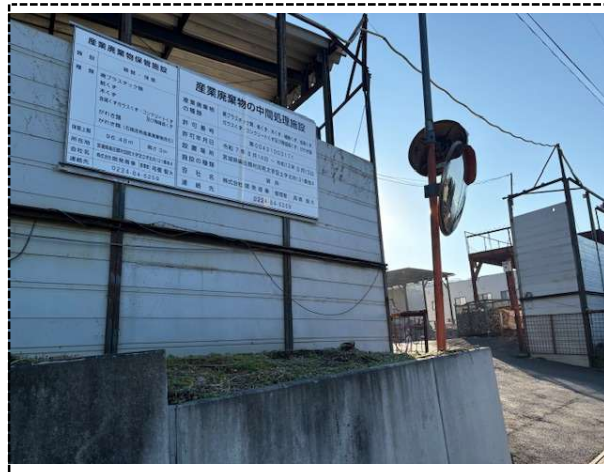
TEL: 0224-84-5259 FAX: 0224-84-4441

Webサイト <https://www.kaihatsusyouji.com>

処理等の  
連絡先

0224-84-5259

### 全景・外観



### 処理・リサイクル事業の特徴

受け入れた廃棄物を分別、選別、破碎し、再資源への更なる向上を目指し適正処理に努め、RPF製造への原料供給、木くずの発電燃料・敷藁チップ製造等を促進しております。

### 事業者から

企業経歴: 平成4年創業 産業廃棄物収集運搬業、産業廃棄物処分量 (中間処理-破碎)、解体工事業他

得意分野: 建設系廃棄物の受け入れ、丁寧な選別により再資源化の促進。

環境配慮: 限りある資源の有効活用に努め、循環型社会に貢献・努力して参ります。

一言宣言: 廃棄物の運搬からリサイクルまで一括した処理が可能です。お気軽にお問い合わせください。

### 受入物・処理後物 (製品) の概要等

主な廃棄物・受入物の名称等	受入条件 (大きさ・材質・汚れ等)	処理方法	主な処理後の用途・製品名 (品質管理の基準等)
廃プラスチック類	要相談	破碎	再生プラ・RPF・発電燃料
紙くず	要相談	破碎	再生原料・発電燃料
木くず	要相談	破碎	敷藁チップ・発電燃料
繊維くず	要相談	破碎	RPF・発電燃料
金属くず	要相談	破碎	再生原料
がれき類	要相談	破碎	RC材
ガラスくず・コンクリートくず及び陶磁器くず	要相談	破碎	RC材

### 処理後残渣の概要等

状態・名称等	処理方法等
リサイクル不可物 (安定型物)	安定型埋立
リサイクル不可物 (管理型物)	管理型埋立

### 受入状況



### 主な処理後物・製品保管施設



注意: 当該情報は更新時点における情報です。最新情報は排出事業者が自らの責任として確認をしてください。

許可等の内容

産業廃棄物処分業

※印は、特記事項あり。詳しくは事業者にお尋ねください。

区 分		処理方式	品目・処理能力等
許可権者	宮城県	破砕	廃プラスチック類4.8t/日 紙くず4.7t/日 木くず4.8 t/日 繊維くず4.6 t/日 金属くず3.1 t/日 ガラスくず・コンクリートくず及び陶磁器くず4.4 t/日 がれき類4.7 t/日
優良認定	有 ・ (無)		
許可番号	00421003171		

特別管理産業廃棄物処分業

※印は、特記事項あり。詳しくは事業者にお尋ねください。

区 分		処理方式	品目・処理能力等
許可権者			
優良認定	有 ・ 無		
許可番号			

産業廃棄物収集運搬業

※印は、特記事項あり。詳しくは事業者にお尋ねください。

区 分		処理方式	品目・処理能力等
許可権者	宮城県	積み替え保管含む	含む：廃プラスチック類 紙くず 木くず 金属くず ガラスくず・コンクリートくず 及び陶磁器くず がれき類 石綿含有廃棄物（がれき類）自動車等破砕物 含まない：燃え殻 汚泥（85%以下のものに限る）繊維くず 動物性残さ ゴムくず 鉱さい ばいじん
優良認定	有 ・ (無)		
許可番号	00411003171		
県外	山形県 福島県 栃木県 群馬県 茨城県 千葉県 埼玉県		

特別管理産業廃棄物収集運搬業

※印は、特記事項あり。詳しくは事業者にお尋ねください。

区 分		処理方式	品目・処理能力等
許可権者			
優良認定	有 ・ 無		
許可番号			
県外			

一般廃棄物処理業

※印は、特記事項あり。詳しくは事業者にお尋ねください。

区 分		事業の区分	品目・処理能力等
許可権者			
許可番号			
県外			

古物商

区 分	
許可権者	
許可番号	

環境関係の認証等

<input type="checkbox"/>	ISO 14001, 9001, 50001
<input type="checkbox"/>	みちのくEMS
<input type="checkbox"/>	エコアクション21

電子マニフェスト

<input checked="" type="checkbox"/>	電子マニフェスト対応
-------------------------------------	------------

情報開示状況

<input type="checkbox"/>	見学の受入
<input type="checkbox"/>	決算書の開示
<input type="checkbox"/>	さんばいくん
<input type="checkbox"/>	優良さんばいナビ