

注意: 当該情報は更新時点における情報です。最新情報は排出事業者が自らの責任として確認をしてください。

様式第3号

リサイクル等事業者情報

更新日 令和5年4月1日

会社名 鈴木工業株式会社 事業所名称 エコミュージアム21

所在地 〒 983-0037
仙台市宮城野区仙台港北2-14-3

TEL: 022-254-0091 FAX: 022-258-0403

Webサイト <https://suzukitec.co.jp/>

処理等の
連絡先 info@suzukitec.co.jp

全景・外観



処理・リサイクル事業の特徴

- 搬入される廃棄物は、事前分析と放射能検査測定を行った後、適切な処理施設にて処理が行われる。
- 焼却後の二次廃棄物（燃え殻やばいじん）は、路盤材もしくは最終処分場へ搬出される。
- 【無機汚泥】は、薬品処理の後脱水し天日乾燥を行う。天日乾燥した物は改良土や路盤材利用のため搬出。
- 【有機汚泥】は、脱水処理を施した後は堆肥化施設へ搬出するか当社焼却施設にて処理。
- 各施設から出る廃棄物及び排水は、自社分析室で分析を行った後、適切な処理を行う。

事業者から

企業経歴: 昭和41（1966年）年7月創業 エコミュージアム21は創業21年

得意分野: 各種産業廃棄物の収集運搬・処理・リサイクルの「優良産廃処理業者認定制度」の認定を受けている他、上水下水施設の清掃・メンテナンスに精通しています。

環境配慮: 中間処理施設による廃棄物の減容化・減量化、さらに再資源化による活用、環境負荷低減に努めます。

一言宣言: 「時代を見つめる環境のエキスパート」を目指して、循環型社会を推進します。

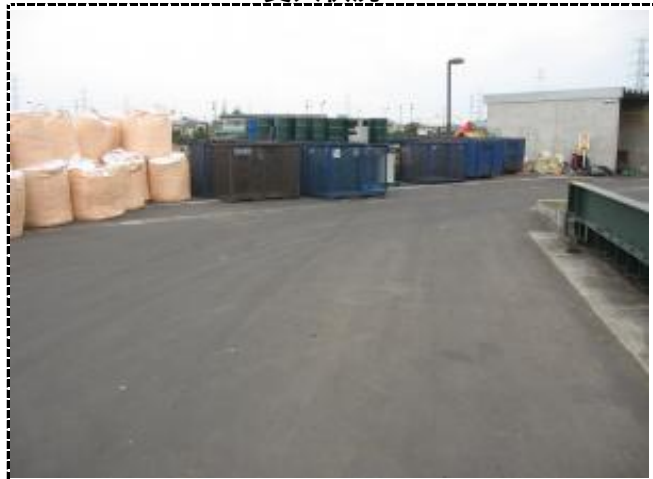
受入物・処理後物（製品）の概要等

主な廃棄物・受入物の名称等	受入条件（大きさ・材質・汚れ等）	処理方法	主な処理後の用途・製品名（品質管理の基準等）
金属くず	調査後	中間処理、一部有価買取	マテリアル（金属原料）

処理後残渣の概要等

状態・名称等	処理方法等

受入状況



主な処理後物・製品保管施設



注意: 当該情報は更新時点における情報です。最新情報は排出事業者が自らの責任として確認をしてください。

許可等の内容

産業廃棄物処分業

※印は、特記事項あり。詳しくは事業者にお尋ねください。

区 分		処理方式	品目・処理能力等
許可権者	仙台市	中間処理(破碎、脱水、焼却、天日乾燥)	破碎: 廃プラスチック類 (23.2t/日)、木くず (13.1t/日)、繊維くず (10.6t/日)、 ゴムくず (17.8t/日)、金属くず (21.7t/日)、ガラスくず・コンクリートくず及び陶磁器くず (22.6t/日) 脱水: 汚泥 (有機: 60.0m ³ /日、無機: 64.0m ³ /日)、天日乾燥: 汚泥 (44.0m ³ /日) 焼却: 燃え殻 (13.6t/日)、汚泥 (13.6t/日)、廃油 (12.9t/日)、廃酸 (13.6t/日) 廃アルカリ (13.6t/日)、廃プラスチック類 (7.46t/日)、紙くず (19.6t/日)、木くず (19.6t/日) 繊維くず (19.6t/日)、動植物性残さ (17.4t/日)、ゴムくず (19.6t/日)、金属くず (2.4t/日) ガラスくず・コンクリートくず及び陶磁器くず (2.4t/日)、家畜のふん尿 (17.4t/日)、 動物系固形不要物 (17.4t/日)
優良認定	有・無		
許可番号	05420000284		

特別管理産業廃棄物処分業

※印は、特記事項あり。詳しくは事業者にお尋ねください。

区 分		処理方式	品目・処理能力等
許可権者	仙台市	中間処理(焼却・中和)	焼却: 燃え殻 (0.54t/日)、汚泥 (0.54t/日)、廃油 (12.9t/日)、廃酸 (13.6t/日)、 廃アルカリ (13.6t/日)、感染性産業廃棄物 (10.3t/日) 中和: 廃酸(18.0m ³ /日)、廃アルカリ(18.0m ³ /日)
優良認定	有・無		
許可番号	05470000284		

産業廃棄物収集運搬業

※印は、特記事項あり。詳しくは事業者にお尋ねください。

区 分		処理方式	品目・処理能力等
許可権者	宮城県	積替え又は保管行為を除く	燃え殻、汚泥、廃油、廃酸、廃アルカリ、廃プラスチック類、紙くず、木くず、繊維くず、 動植物性残さ、ゴムくず、金属くず、ガラスくず・コンクリートくず及び陶磁器くず、 びん、がれき類、ばいじん、動物系固形不要物 (以上のうち、石綿含有産業廃棄物、自動車等 破砕物、水銀含有ばいじん等、水銀使用製品産業廃棄物を含む)
優良認定	有・無		
許可番号	00400000284		
県外	仙台市、青森県、秋田県、岩手県、山形県、福島県、栃木県、群馬県、神奈川県、埼玉県、東京都、茨城県		

特別管理産業廃棄物収集運搬業

※印は、特記事項あり。詳しくは事業者にお尋ねください。

区 分		処理方式	品目・処理能力等
許可権者	宮城県	積替え又は保管行為を除く	廃油、廃油 (特定有害)、廃酸、廃酸 (特定有害)、廃アルカリ、 廃アルカリ (特定有害) びん、ばいじん、燃え殻、汚泥、感染性産業廃棄物、 廃石綿等
優良認定	有・無		
許可番号	00450000284		
県外	仙台市、青森県、秋田県、岩手県、山形県、福島県、栃木県、群馬県、神奈川県、埼玉県		

一般廃棄物処理業

※印は、特記事項あり。詳しくは事業者にお尋ねください。

区 分		事業の区分	品目・処理能力等
許可権者	仙台市	中間処理(脱水・焼却)	脱水: 有機汚泥に限る。汚泥 (有機汚泥: 60.0m ³ /日) 焼却: 脱水汚泥に限る。汚泥 (脱水汚泥: 13.6t/日)
許可番号			
県外			

古物商

区 分	
許可権者	宮城県公安委員会
許可番号	221030001159

環境関係の認証等

ISO 14001, 9001, 50001
みちのくEMS
エコアクション21

電子マニフェスト

電子マニフェスト対応

情報開示状況

見学の受入
決算書の開示
さんぱいくん
優良さんぱいナビ