

ワカメ養殖通報（第 1 1 報）

令和7年12月3日



宮城県水産技術総合センター気仙沼水産試験場
電話 0226 (41) 0652
宮城県気仙沼地方振興事務所水産漁港部
宮城県漁業協同組合関係支所
＜協力機関＞仙台管区気象台

- ・ 調査点における水温は、表層(0m)が12.5～13.9℃、2.5mで12.8～13.6℃でした。
- ・ 表層の栄養塩は、三態窒素については6～38 $\mu\text{g/L}$ 、リン酸態リンについては1～9 $\mu\text{g/L}$ でした。
- ・ 水温は昨年より低く、平年並となっております。栄養塩については依然として低い漁場もありますので、今後も水温、栄養塩情報に注意しながら適切に養殖管理を行ってください。
- ・ 「みやぎ水産NAVI」(<https://suisan-navi.pref.miyagi.jp/index.html>) の定地水温情報などが閲覧できます。



○気仙沼湾（杉ノ下）の表層水温

- ・ 直近の水温（12月2日午後3時）は、13.1℃です。
- ・ 旬平均水温は、12月上旬(2日まで)で13.3℃となっており、昨年(15.8℃)より2.5℃低く、平年と同程度の水温（13.3℃）となっております。

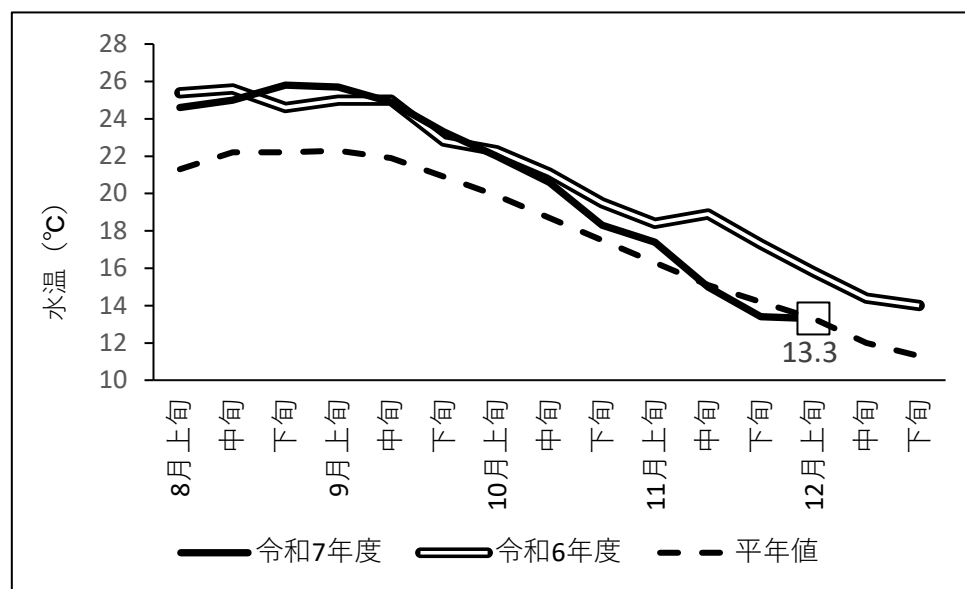


図 気仙沼湾（杉ノ下）表層平均水温の推移

○次回は12月11日（木）に発行の予定です。

ワカメ養殖通報はホームページ (<http://www.pref.miyagi.jp/soshiki/kesenmuna-s/>) でご覧になれます。

○各調査点の水温・塩分・透明度・栄養塩濃度

【調査日:12月1日】

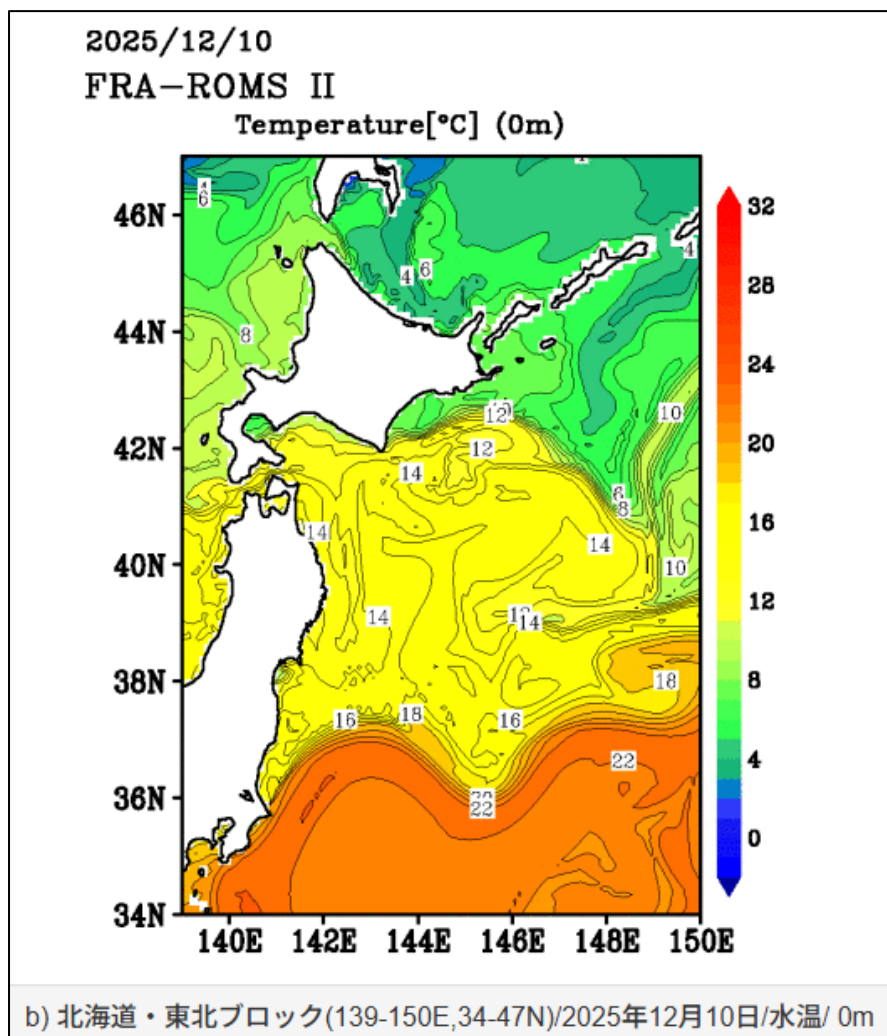
海域		調査点	調査日	水温(℃)				塩分		透明度 (m)	栄養塩(μg/L)			
				0m	2.5m	5m	10m	0m	2.5m		0m		2.5m	
											三態窒素	リン酸態リン	三態窒素	リン酸態リン
広田湾		石浜	12/1	13.9	-	-	-	31.5	-	-	6	2	-	-
		金取	12/1	13.6	-	-	-	31.4	-	-	6	2	-	-
気仙沼湾	西湾	岩井崎	12/1	13.2	13.2	13.1	13.2	33.8	33.8	12.5	10	2	10	3
		大口	12/1	12.9	12.9	12.9	12.6	33.6	33.6	8.5	10	3	10	2
		階上	12/1	12.5	12.8	12.8	-	33.2	33.6	7.0	13	3	13	3
		松岩	12/1	12.9	13.6	13.6	13.6	32.9	33.7	10.0	21	5	14	3
		小々汐	12/1	13.5	13.2	13.5	13.7	33.5	33.6	8.5	16	4	16	3
	東湾	唐島	12/1	13.3	13.2	13.2	13.2	33.7	33.7	12.0	9	2	9	2
		小泉湾		蔵内	12/1	13.7	-	-	-	33.5	-	-	10	2
志津川湾		清水・細浦	12/1	13.2	13.2	13.2	13.2	31.9	32.1	6.0	9	2	9	2
		野島沖	12/1	13.4	13.5	13.5	13.5	32.5	32.4	10.0	10	3	11	7
		平磯前	12/1	13.3	13.4	13.4	13.4	32.7	32.9	9.0	9	3	8	2
		荒島前	12/1	12.8	12.9	12.7	12.7	32.2	33.0	4.0	9	1	8	2
		波伝谷	12/1	13.1	13.1	13.1	13.1	32.0	32.3	8.0	10	2	10	2
		椿島	12/1	13.1	13.1	13.1	13.1	31.3	32.5	9.0	9	2	9	2
		藤浜	12/1	13.0	13.0	13.0	13.0	32.3	32.6	8.0	9	2	9	3
		寺浜	12/1	13.2	13.2	13.2	13.2	32.8	32.5	7.0	9	2	22	3
十三浜		大指	12/1	13.2	-	-	-	33.2	-	-	13	2	-	-
		小指	12/1	-	-	-	-	32.9	-	-	38	9	-	-
		相川	12/1	13.6	-	-	-	32.5	-	-	14	3	-	-

※ 三態窒素は20 μg/L以下、リン酸態リンは3 μg/L以下の状態が続くと生長停滞や芽落ちのおそれがあります。

※ 「-」は欠測

○1 週間先の海況予報（表層0m水温）（令和7年12月3日時点）

<国立研究開発法人水産研究・教育機構「改良版我が国周辺の海況予報システム（FRA-ROMSII）」から抜粋>



【本県沿岸域の表面水温予報】

- ・概ね14～16℃台で推移すると予想されております。
- ・一方、本県沖合域には、水温22℃台の暖水の張り出しが予報されております。
- ・暖水の動向や本県沿岸域への接岸について注視し、今後発行する通報で状況をお知らせさせていただきます。