

ワカメ養殖通報（第9報）

令和6年11月21日



宮城県水産技術総合センター気仙沼水産試験場
電話 0226(41)0652
宮城県気仙沼地方振興事務所水産漁港部
宮城県漁業協同組合関係支所
<協力機関>仙台管区气象台

- ・ 調査点における水温は、表層(0m)が17.6~21.1℃、2.5mで17.9~20.6℃でした。先週に引き続き、20℃台の値が観測された調査点がありました。また塩分についても34PSU以上となった海域がありました。
- ・ 表層の栄養塩は、三態窒素は1~11μg/L、リン酸態リンは1~3μg/Lで、依然として低い状態にあります。
- ・ 低栄養塩に加え、先週より2℃程度水温が上昇し、塩分が34PSU以上となった調査点があることから、黒潮続流が沿岸域に波及していると考えられます。
- ・ 植食性魚類による種系の食害被害が確認されておりますので、被害を受けた海域から種系を移動させるなど、気をつけて育苗作業、種系の管理を行ってください。

○気仙沼湾（杉ノ下）の表層水温

- ・ 直近の水温（11月20日午後3時）は、18.3℃です。
- ・ 旬平均水温は、11月中旬(20日まで)で18.9℃となっており、昨年より1.9℃、平年値より3.9℃高い値となっています。

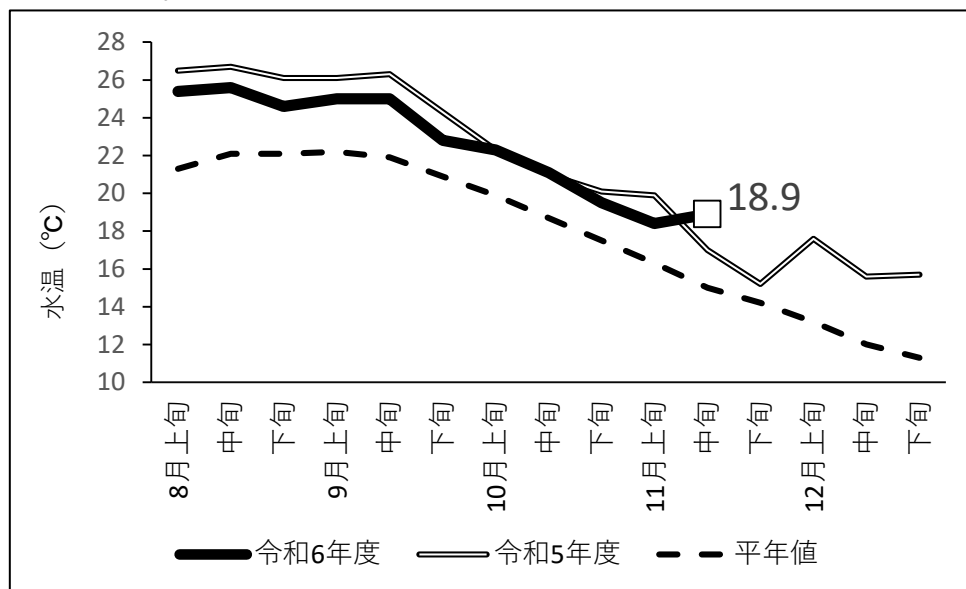


図 気仙沼湾（杉ノ下）表層平均水温の推移

○次回は11月27日（水）に発行の予定です。

ワカメ養殖通報はホームページ (<http://www.pref.miyagi.jp/soshiki/kesenmuma-s/>) でご覧になれます。

○各調査点の水温・塩分・透明度・栄養塩濃度

【調査日:11月17、18、19日】

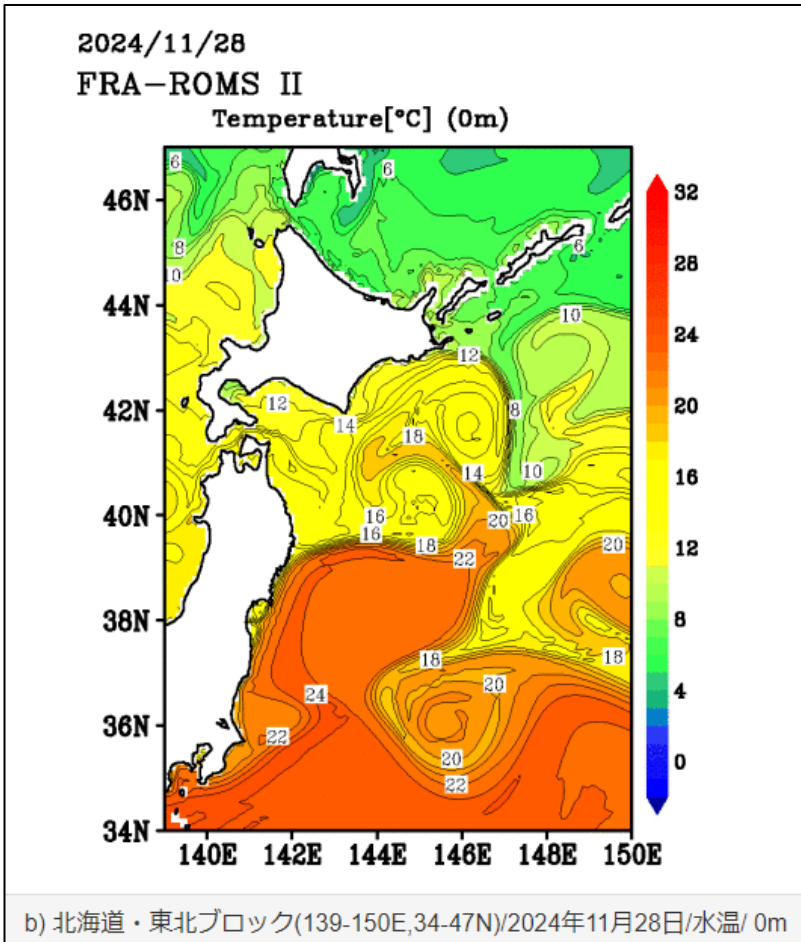
海域	調査点	調査日	水温(°C)				塩分		透明度 (m)	栄養塩(μg/L)				
			0m	2.5m	5m	10m	0m	2.5m		0m		2.5m		
										三態窒素	リン酸態リン	三態窒素	リン酸態リン	
広田湾	只越	11/19	17.7	-	-	-	32.6	-	-	3	1	-	-	
	石浜	11/19	17.6	-	-	-	32.6	-	-	2	2	-	-	
	金取	11/19	17.6	-	-	-	33.0	-	-	2	2	-	-	
唐桑	内湾(鯖立)	11/18	-	-	-	-	33.0	-	-	2	2	-	-	
気仙沼湾	西湾	岩井崎	11/18	19.7	19.7	19.7	19.7	34.0	34.0	15.0	2	1	1	1
		大口	11/18	19.4	19.4	19.4	19.4	34.1	34.1	11.0	2	2	2	2
		階上	11/18	18.9	18.9	18.9	-	34.1	34.1	8.0	3	1	4	2
		松岩	11/18	18.6	18.6	18.7	18.6	33.7	33.7	10.0	5	2	5	2
		小々汐	11/18	17.9	17.9	18.0	18.7	33.5	33.5	8.0	7	3	7	3
	東湾	唐島	11/18	19.8	19.8	19.8	19.8	34.1	34.1	14.0	2	1	1	1
小泉湾	蔵内	11/18	19.6	-	-	-	32.9	-	-	4	1	-	-	
	前浜	11/18	18.9	-	-	-	32.4	-	-	4	1	-	-	
	赤牛	11/18	19.3	-	-	-	32.5	-	-	2	1	-	-	
	大谷	11/18	18.9	-	-	-	33.1	-	-	11	3	-	-	
	大谷沖	11/18	19.4	-	-	-	33.3	-	-	1	1	-	-	
歌津	稲淵	11/18	20.6	20.6	20.6	-	33.6	33.2	5.0	2	1	2	2	
	泊浜	11/18	20.6	20.6	20.6	-	33.2	33.2	7.0	1	1	1	1	
	石浜	11/18	20.0	20.0	20.0	20.0	32.7	-	16.0	1	2	-	-	
志津川湾	清水・細浦	11/11	19.2	19.3	19.3	19.3	33.8	33.6	5.0	4	2	3	2	
	野島	11/11	19.5	19.7	19.7	19.8	33.6	33.4	10.0	2	1	2	2	
	平磯	11/11	19.6	19.6	19.6	19.6	33.7	33.5	9.0	2	3	3	2	
	荒島前	11/11	18.6	18.6	18.7	-	33.5	33.6	5.0	5	1	4	2	
	波伝谷	11/11	20.0	20.0	20.0	20.0	33.0	33.2	10.0	2	1	2	2	
	椿島	11/18	19.9	19.9	19.9	19.9	33.6	33.3	10.0	2	2	2	3	
	藤浜	11/18	20.0	20.0	20.0	20.0	33.0	33.1	10.0	1	2	2	2	
	寺浜	11/18	20.2	20.2	20.2	20.2	33.1	30.6	10.0	1	2	12	4	
十三浜	大指	11/17	20.8	-	-	-	-	-	-	0.7	0.9	-	-	
	小指	11/18	-	-	-	-	33.0	-	-	3	2	-	-	
	相川	11/17	21.1	-	-	-	32.9	-	-	0.7	2	-	-	

※ 三態窒素は20 μg/L以下、リン酸態リンは3 μg/L以下の状態が続くと生長停滞や芽落ちのおそれがあります。

※ 「-」は欠測

〇1 週間先の海況予報（表層 0m 水温）（令和 6 年 11 月 21 日時点）

< 国立研究開発法人水産研究・教育機構「改良版我が国周辺の海況予報システム（FRA-ROMSII）」から抜粋 >



【本県沿岸域の表面水温予報】

- ・ 概ね20°C台で推移することが予想されております。
- ・ 南から水温24°C台の黒潮続流が北上し、本県沿岸域への接近が引き続き予報されております。
- ・ 暖水の動向や本県沿岸域への接岸について注視し、今後発行する通報で引き続き状況をお知らせさせていただきます。