

# ワカメ養殖通報（第8報）

令和6年11月14日



宮城県水産技術総合センター気仙沼水産試験場  
電話 0226(41)0652  
宮城県気仙沼地方振興事務所水産漁港部  
宮城県漁業協同組合関係支所  
<協力機関>仙台管区气象台

- ・ 調査点における水温は、表層(0m)が16.8~20.1℃、2.5mで17.2~20.1℃でした。
- ・ 先週より**2℃程度昇温し、20℃台の値が観測された調査点がありました。**これは**黒潮続流の影響**と考えられます。
- ・ 表層の栄養塩は、三態窒素は1~8μg/L、リン酸態リンは1~19μg/Lで、**依然として低い状態**にあります。今後も水温及び栄養塩の推移に注意して育苗作業を行ってください。
- ・ 「みやぎ水産NAVI」(<https://suisan-navi.pref.miyagi.jp/index.html>)で定地水温情報などが閲覧できます。



## ○気仙沼湾（杉ノ下）の表層水温

- ・ 直近の水温（11月13日午後3時）は、18.1℃です。
- ・ 旬平均水温は、11月上旬(13日まで)で17.9℃となっており、昨年より0.9℃、平年値より2.9℃高い値となっています。

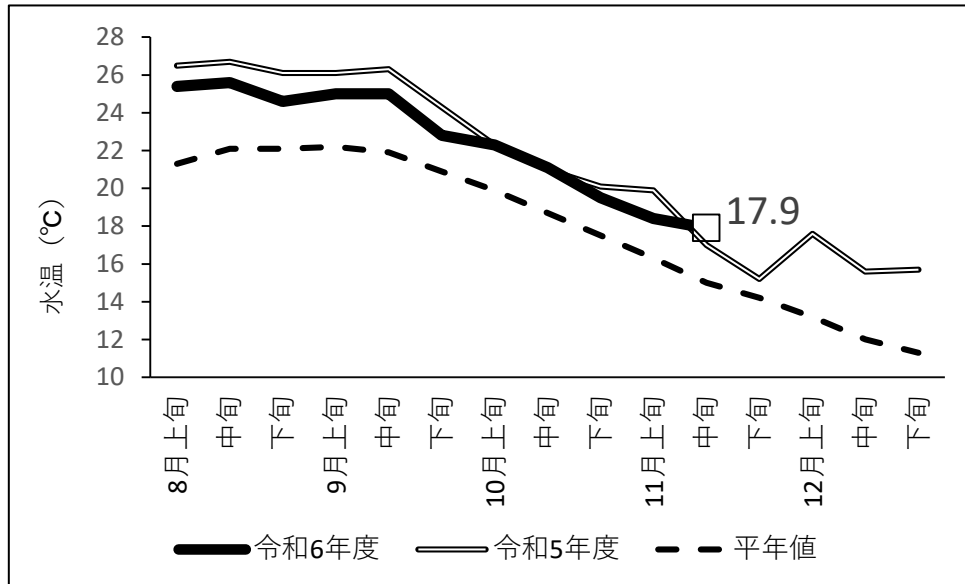


図 気仙沼湾（杉ノ下）表層平均水温の推移

○次回は11月20日（水）に発行の予定です。

ワカメ養殖通報はホームページ (<http://www.pref.miyagi.jp/soshiki/kesenmuma-s/>)でご覧になれます。

○各調査点の水温・塩分・透明度・栄養塩濃度

【調査日:11月11日】

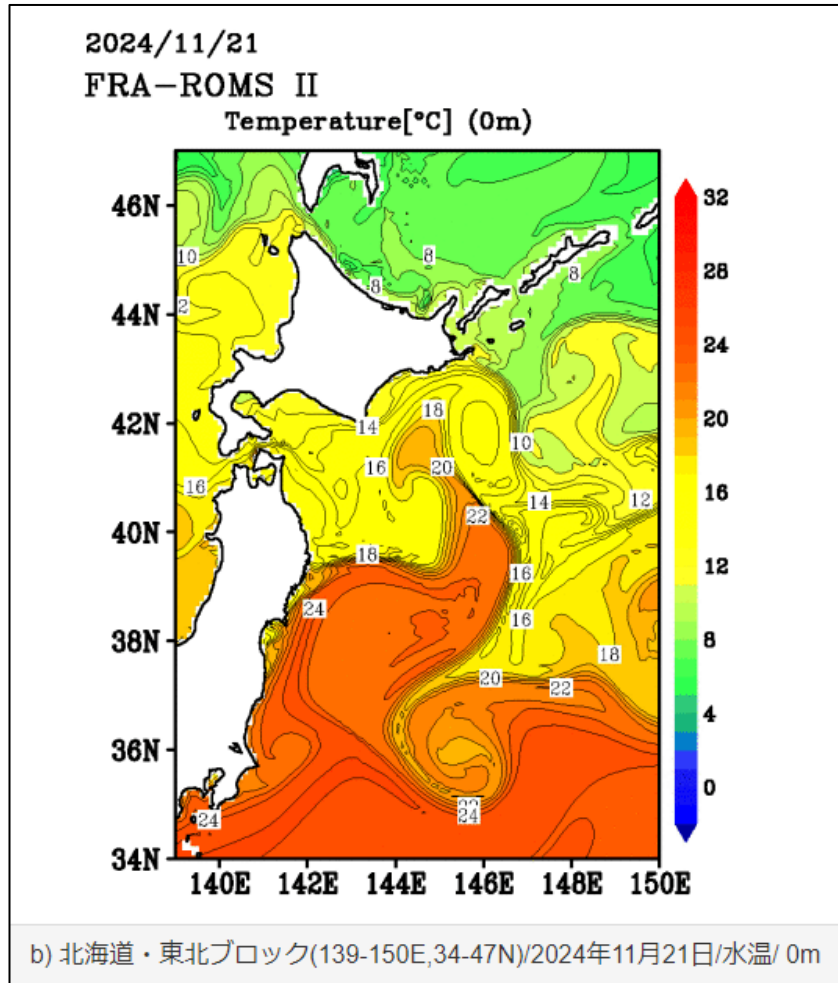
海域	調査点	調査日	水温(°C)				塩分		透明度 (m)	栄養塩(μg/L)				
			0m	2.5m	5m	10m	0m	2.5m		0m		2.5m		
										三態窒素	リン酸態リン	三態窒素	リン酸態リン	
広田湾	只越	11/11	18.7	-	-	-	32.6	-	-	3	2	-	-	
	石浜	11/11	18.9	-	-	-	32.8	-	-	1	2	-	-	
	金取	11/11	18.4	-	-	-	32.3	-	-	2	1	-	-	
唐桑	内湾(鮎立)	11/11	-	-	-	-	32.2	-	-	3	1	-	-	
気仙沼湾	西湾	岩井崎	11/11	19.1	19.0	19.0	18.9	33.9	33.9	12.0	2	19	4	3
		大口	11/11	17.2	17.2	17.2	-	33.5	33.5	8.0	1	9	1	2
		階上	11/11	16.8	17.5	17.5	-	33.2	33.5	8.0	3	2	1	1
		松岩	11/11	19.4	19.4	18.8	18.0	33.9	33.9	13.0	2	2	3	15
		小々汐	11/11	17.8	17.7	17.5	17.1	33.3	33.5	6.0	6	3	6	3
	東湾	唐島	11/11	20.1	20.1	20.1	19.7	34.1	34.1	14.0	4	2	0.5	20
小泉湾	蔵内	11/11	18.6	-	-	-	32.6	-	-	1	2	-	-	
	前浜	11/11	18.2	-	-	-	33.8	-	-	3	2	-	-	
	赤牛	11/11	18.7	-	-	-	33.4	-	-	2	1	-	-	
	大谷	11/11	17.4	-	-	-	32.8	-	-	8	3	-	-	
	大谷沖	11/11	18.3	-	-	-	33.2	-	-	8	1	-	-	
歌津	稲淵	11/11	18.3	18.3	18.2	-	33.2	33.1	10.0	3	5	2	3	
	泊浜	11/11	18.5	18.5	18.4	-	33.3	33.1	10.0	2	1	2	15	
	石浜	11/11	18.5	18.5	18.5	18.5	-	-	16.0	5	2	-	-	
志津川湾	清水・細浦	11/11	18.0	18.1	18.2	18.2	32.1	32.8	8.0	2	3	3	1	
	野島	11/11	18.3	18.4	18.4	18.4	32.4	32.5	12.0	2	2	4	2	
	平磯	11/11	18.1	18.2	18.2	18.2	32.6	33.3	11.0	2	1	2	2	
	荒島前	11/11	17.1	17.2	16.9	-	32.2	33.3	4.0	3	2	3	2	
	波伝谷	11/11	17.8	17.8	17.8	17.6	32.2	32.4	11.0	5	2	5	2	
	椿島	11/11	17.9	17.9	17.9	17.9	32.8	33.2	11.0	3	9	3	2	
	藤浜	11/11	17.9	17.9	17.9	17.9	32.9	33.2	11.0	3	1	30	2	
	寺浜	11/11	18.1	18.1	18.1	18.1	33.0	32.6	11.0	3	1	20	2	
十三浜	大指	11/11	18.4	-	-	-	32.0	-	-	4	1	-	-	
	小指	11/11	-	-	-	-	32.7	-	-	6	3	-	-	

※ 三態窒素は20 μg/L以下、リン酸態リンは3 μg/L以下の状態が続くと生長停滞や芽落ちのおそれがあります。

※ 「-」は欠測

# 〇1 週間先の海況予報（表層 0m 水温）（令和 6 年 11 月 14 日時点）

< 国立研究開発法人水産研究・教育機構「改良版我が国周辺の海況予報システム（FRA-ROMSII）」から抜粋 >



- 【本県沿岸域の表面水温予報】**
- ・ 概ね20°C台で推移することが予想されております。
  - ・ 南から水温24°C台の黒潮続流が北上し、本県沿岸域への接近が引き続き予報されております。
  - ・ 暖水の動向や本県沿岸域への接岸について注視し、今後発行する通報で引き続き状況をお知らせさせていただきます。