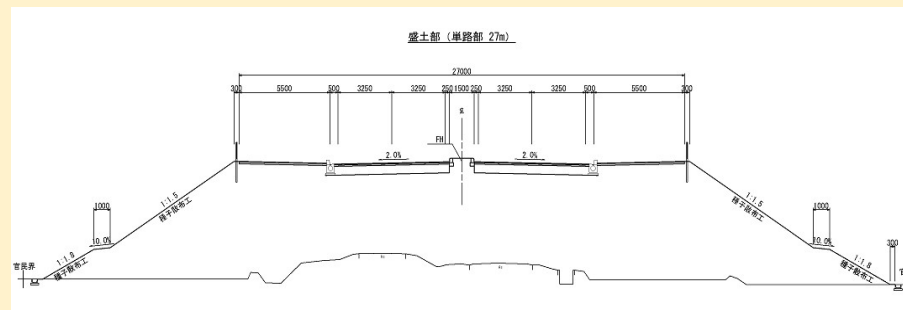


< 事業概要 >

事業延長 : L=3,400m
 幅員 : W=27.0m
 工種 : 切土工、盛土工、
 橋梁工N=3橋、函渠工N=1箇所
 現況交通量 : 9,494台/日(R3交通センサス)
 計画交通量 : 19,881台/日
 事業期間 : R3~R14年度

< 標準横断図 >



< 現況写真 >



< 航空写真 >



航空写真出典 国土地理院ウェブサイト

< 位置図 >



大和町吉田地内から
大衡村大衡地内まで



位置図は国土地理院の承認を得て
宮城県仙台土木事務所で作成



- 交差点協議箇所 N=5箇所
- 国道接続協議箇所(仙台河国) N=1箇所
- 自衛隊協議箇所 N=1箇所
- 河川協議箇所(河川課) N=2箇所
- 用地買収 A=約95,000m²
- 物件補償 N=18軒

< 事業効果 >

本事業区間は、大衡村の第二仙台北部中核工業団地や大和町の吉岡西部地区工業・流通業務地ゾーンを連絡する区間で、沿線工業地域の事業者による生産機能拡充などにより、通勤及び物資運搬車両の交通量増加が見込まれております。

本事業の整備によって、東北縦貫自動車道や主要幹線道路と工業・流通地域を接続する道路網が充実することとなり、仙台都市圏北部における生産・物流基盤の強化が期待されています。

< 事業概要 >

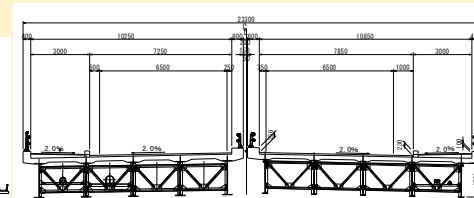
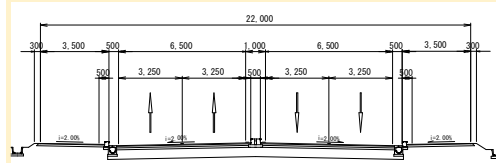
事業延長 : L=1,500m
 幅員 : W=22.0(20.0)m
 工種 : 現道拡幅
 盛土工
 橋梁工 N=1橋

現況交通量 : 10,277台/日(R3交通センサス)
 事業期間 : R2~R11年度

< 標準横断面図 >

・標準断面図 (一般部)

・標準断面図 (橋梁部)



< 現況写真 >



令和3年6月 渋滞状況 (夕方)



令和3年10月 渋滞状況 (朝)



< 事業効果 >

工業団地と大和ICを結ぶ輸送道路として重要な役割を持つ道路ですが、平日の朝夕には渋滞が発生し物流機能が低下していることから、現況2車線を4車線化することで物流機能の向上が図られます。

航空写真出典 国土地理院ウェブサイト

< 事業目的 >

令和3年2月に岩沼市・名取市と締結した「仙台空港の運用時間24時間化に関する覚書」に基づく地域振興策について、各種事業に取り組んでいます。

事業年度：R3～R12年度

< R6年度施工箇所 >

- ・愛島笠島交差点改良工事 (名取市愛島笠島)
- ・愛島笠島横断歩道橋工事 (名取市愛島笠島)
- ・下野郷交差点改良工事 (岩沼市下野郷)
- ・杉ヶ袋防音壁整備工事 (名取市杉ヶ袋)

< 位置図 >



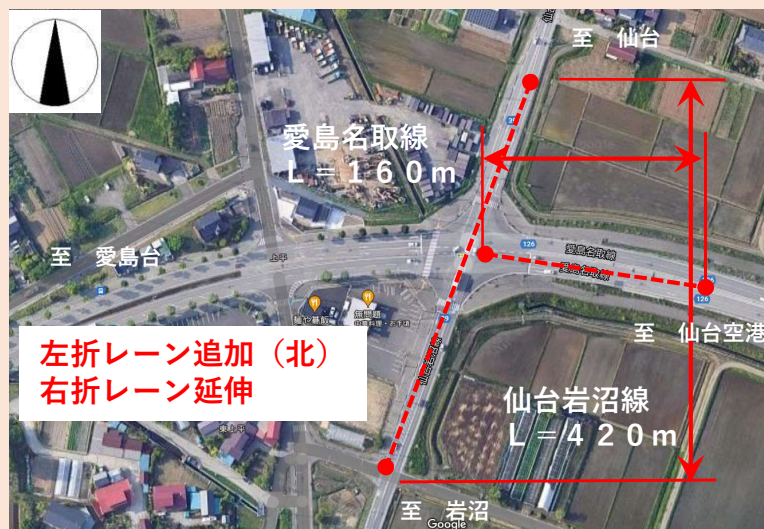
< 下野郷交差点 >



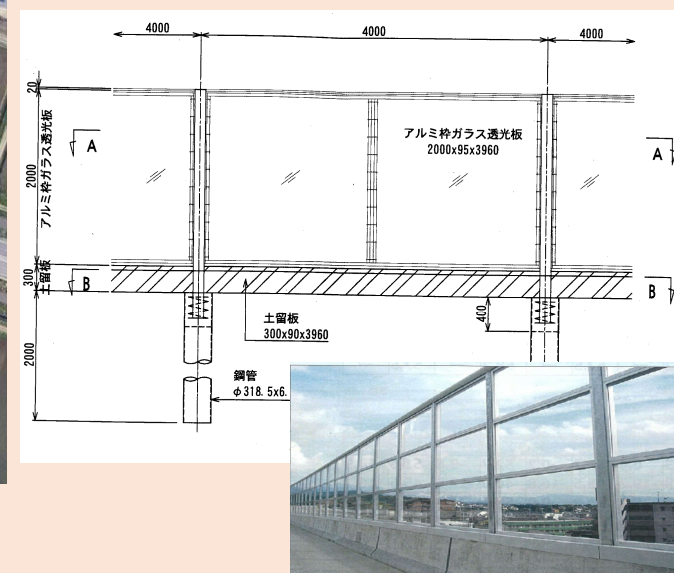
< 愛島笠島横断歩道橋 >



< 愛島笠島交差点 >



< 杉ヶ袋防音壁 >



(主) 塩釜巨理線 逢隈高屋交差点改良事業

一般県道改良事業



<事業概要>
 事業延長：L = 0.3km
 幅員：交差点部W = 9.0(16.0)m
 標準部 W = 6.0(13.0)m
 工種：交差点改良
 (右折レーン・歩道整備) 一式
 継足しサイホン1箇所
 事業期間：R5~R8年度

<設計条件>
 塩釜巨理線
 計画交通量：13,612 台/日
 (R4交通量調査、R5推計)
 道路の区分：第3種第3級
 (部分改良：現道車線幅員相当)
 歩道幅員 北側：W = 2.5m
 南側：W = 3.5m

<事業予定>
 (R4年度：現況交通量調査)
 R5年度：測量・調査・予備設計 一式
 R6年度：詳細設計・用地測量 一式
 用地・補償費 一式
 R7~8年度：道路改良工事 一式

<事業効果>
 十分な幅員を有する右折レーンおよび歩道を整備することにより、右折車両の滞留による交通渋滞の緩和や歩行者の安全確保に寄与するものと期待されます。

<逢隈高屋交差点>



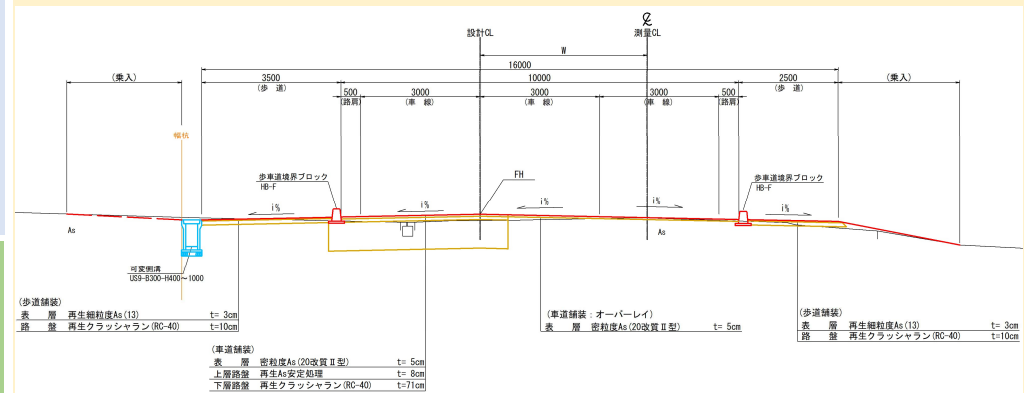
<位置図>



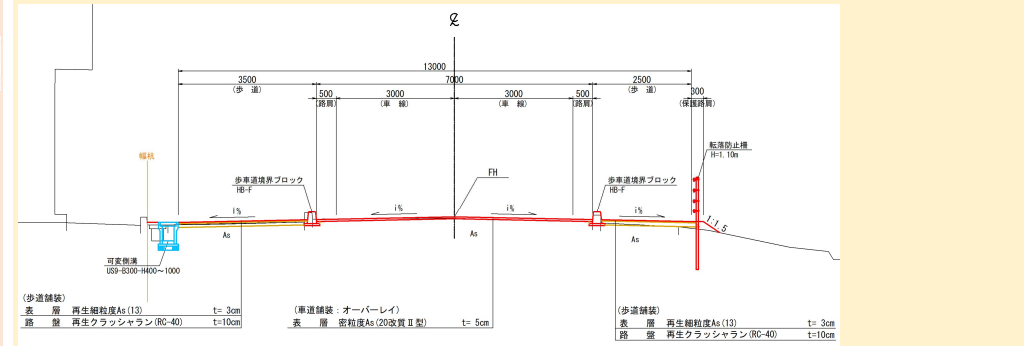
巨理郡巨理町逢隈高屋地内



<標準横断面図(交差点部)>



<標準横断面図(標準部)>



<現況写真>

令和4年8月1日撮影

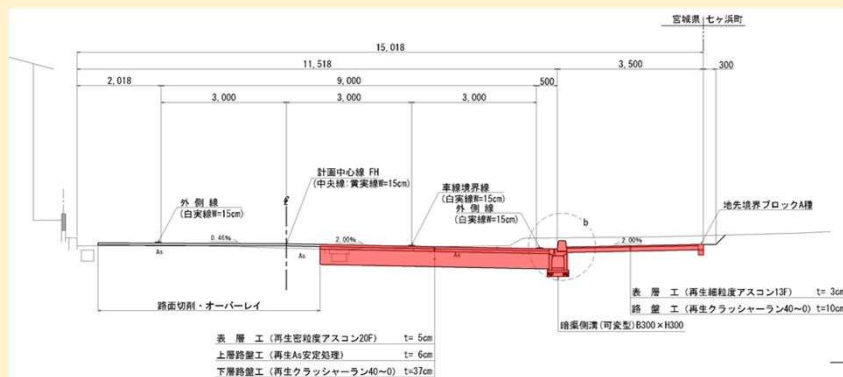


(主) 塩釜七ヶ浜多賀城線 湊浜道路改良事業

< 事業概要 >

事業延長：L=140m
 幅員：車道3.0m×2車線(片側1車線)
 歩道3.5m(右側)
 工種：舗装工
 排水構造物工
 吹付砕工
 事業期間：R元～R6年度
 R6年度：道路改良工事

< 標準横断図 >



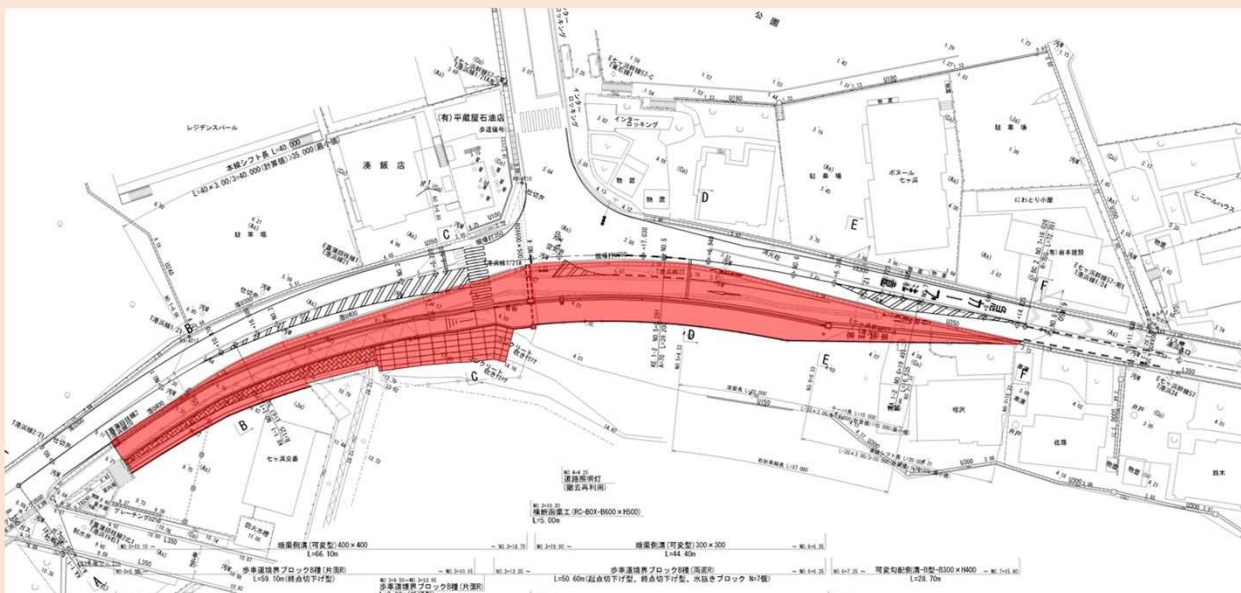
< 現況写真 >

大型ローリー車通行状況



新仙台火力から多賀城方面へ

< 平面図 >



< 位置図 >



多賀城方面から新仙台火力へ

< 事業効果 >

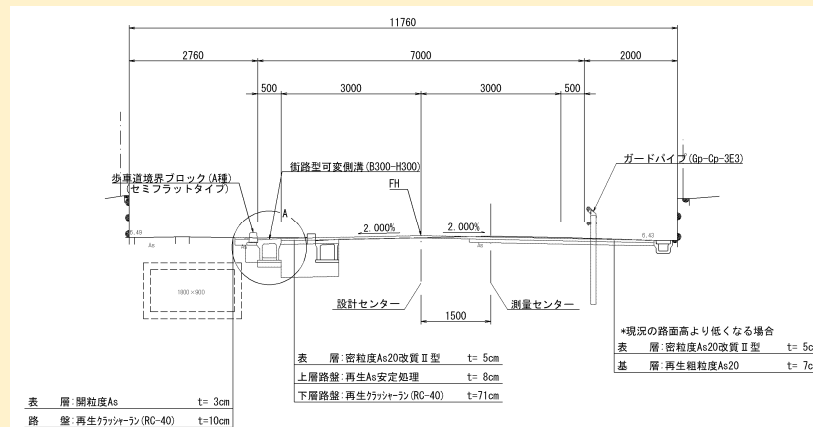
交差点改良により、右折車交通が円滑になるとともに、歩道設置により歩行者の安全性が確保されます。

(一) 加瀬沼公園線 新中道歩道整備事業

< 事業概要 >

事業延長：L=350m
 幅員：歩道2.5m(左側)
 1.6m~2.0m(右側)
 工種：舗装工
 排水構造物工
 防護柵工
 事業期間：R4~R6年度
 R6年度：歩道設置工事

< 標準横断図 >



< 現況写真 >



< 航空写真 >



< 位置図 >



< 事業効果 >

片側歩道から両側歩道に整備し、歩行者通行の安全確保を図ります。