

## < 事業概要 >

流域面積: A=0.48km<sup>2</sup>

事業箇所: 岩沼市北長谷地内

事業期間: 令和3年度～

工種

砂防堰堤工(鋼製透過型)

N=1基

溪流保全工(床固め工N=3基,護岸工一式)

L=78.7m

管理用道路工(本堤用)

L=78.4m

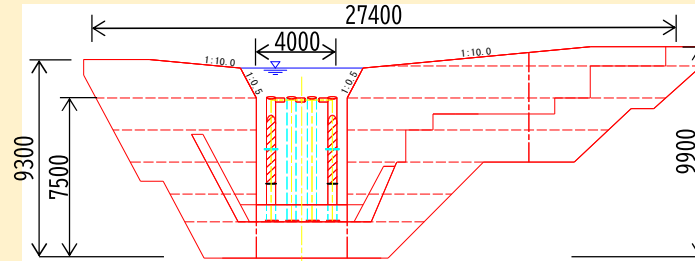
管理用道路工(溪流保全工用)

L=41.2m

横断流路工

一式

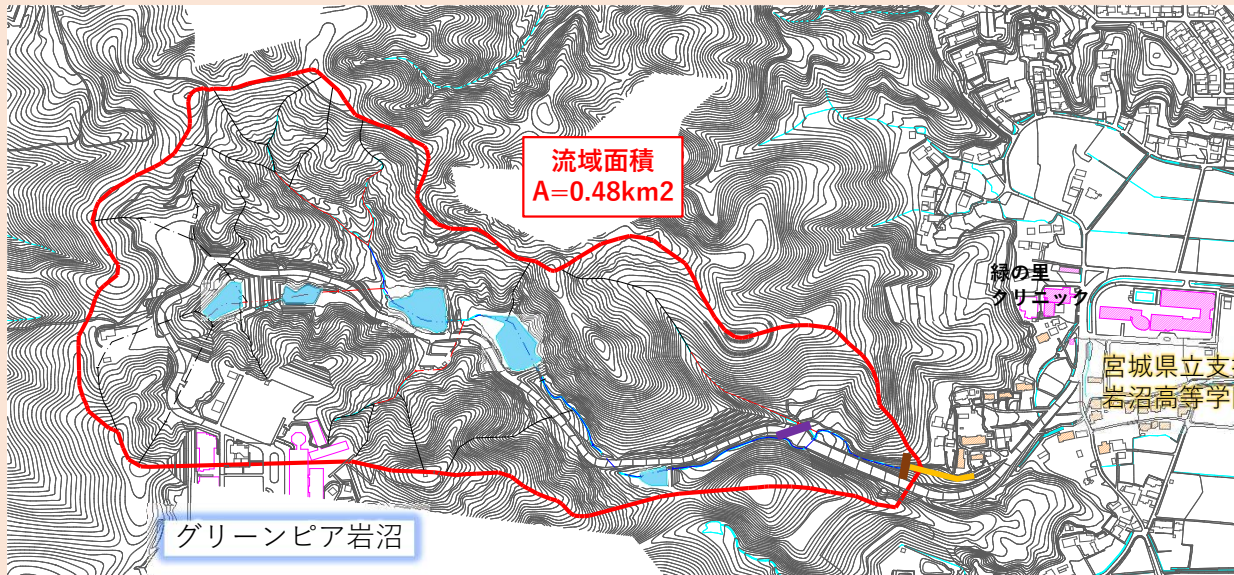
## < 正面図 >



## < 現況写真 >



## < 全体平面図 >



## < 位置図 >



## < 凡例 >

- 砂防堰堤工
- 溪流保全工
- 横断流路工

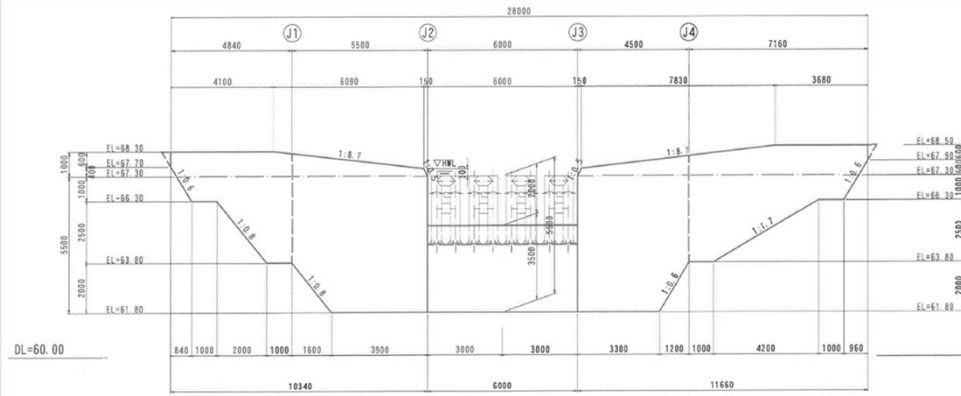
## < 事業効果 >

砂防堰堤工及び溪流保全工等を整備することにより、土石流等の土砂災害に対する安全度が向上します。

## < 事業概要 >

流域面積：A=0.059km<sup>2</sup>  
 事業箇所：宮城郡松島町  
 桜渡戸字壇山地内  
 事業期間：令和5年度～  
 令和10年度(予定)  
 工種：砂防堰堤工一式  
 (部分透過型堰堤)

## < 正面図 >



## < 現況写真 >



## < 全体平面図 >



## < 位置図 >



## < 凡例 >

— : 砂防堰堤工



## < 事業効果 >

砂防堰堤工を整備することで、下流域内の多くの保全対象が土石流等の土砂災害に対して安全度が向上します。

## < 事業概要 >

事業延長：L = 220m  
 事業区間：仙台市泉区山の寺1丁目地内  
 事業期間：令和6年度～令和9年度  
 工種：掘削工 一式  
       法面工 一式  
       鉄筋挿入工 一式  
       擁壁工 一式

## < 事業効果 >

急傾斜地崩壊防止施設の設置等を行うことにより、急傾斜地の崩壊による災害から地域住民の生命・財産を保護します。

## < 現況写真 >

(令和8年2月現在)



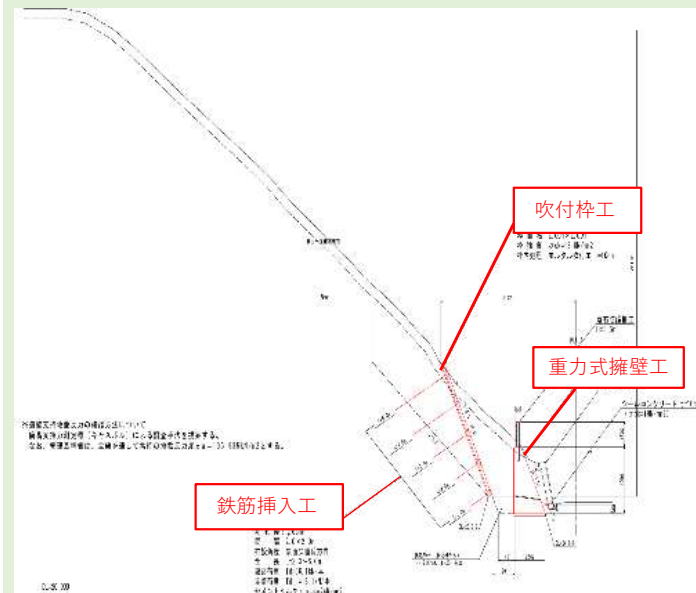
## < 整備計画平面図 >



## < 位置図 >



## < 標準横断面図 >



### < 事業概要 >

事業延長：L = 205.5m  
 事業区間：宮城郡七ヶ浜町東宮浜要害地内  
 事業期間：令和7年度～令和8年度  
 工種：吹付法砕工 A=939m<sup>2</sup>  
 鉄筋挿入工 N=343本  
 排水構造物工 一式

### < 事業効果 >

急傾斜地崩壊防止施設の設置等を行うことにより、急傾斜地の崩壊による災害から地域住民の生命・財産を保護します。

### < 航空写真 >



### < 位置図 >

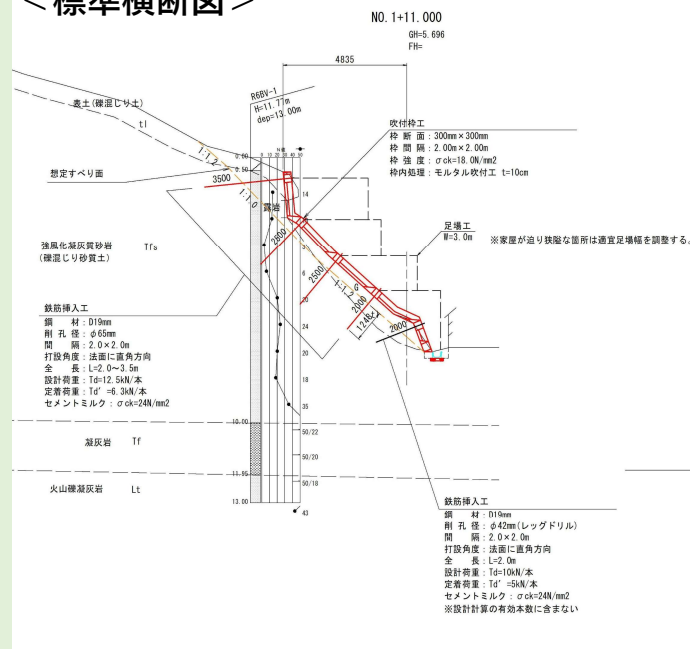


### < 現況写真 >

(令和8年3月現在)



### < 標準横断面 >



## < 事業概要 >

事業延長: L=335m  
事業区間: 岩沼市北長谷字畑向山内  
事業期間: 令和6年度~  
工種

- ・畑向山の1 モルタル吹付法枠工 A= 569㎡
- ・畑向山の2 モルタル吹付法枠工 A=1,364㎡
- ・畑向山の3 待受擁壁工(H=3.0m) L= 105m  
モルタル吹付法枠工 A= 111㎡

## < 事業効果 >

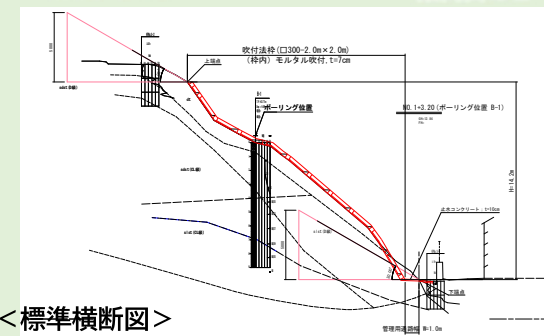
急傾斜地崩壊防止施設の設置等を行うことにより、急傾斜地の崩壊による災害から地域住民の生命・財産を保護します。

## < 現況写真 > (令和元年台風19号直後)



畑向山の1

畑向山の2



< 標準横断面図 >

## < 全体平面図 >



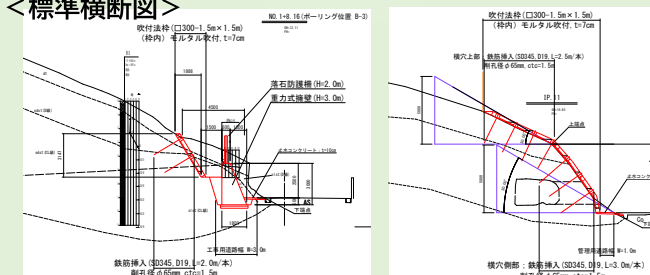
航空写真出典: 国土地理院ウェブサイト

## < 位置図 >

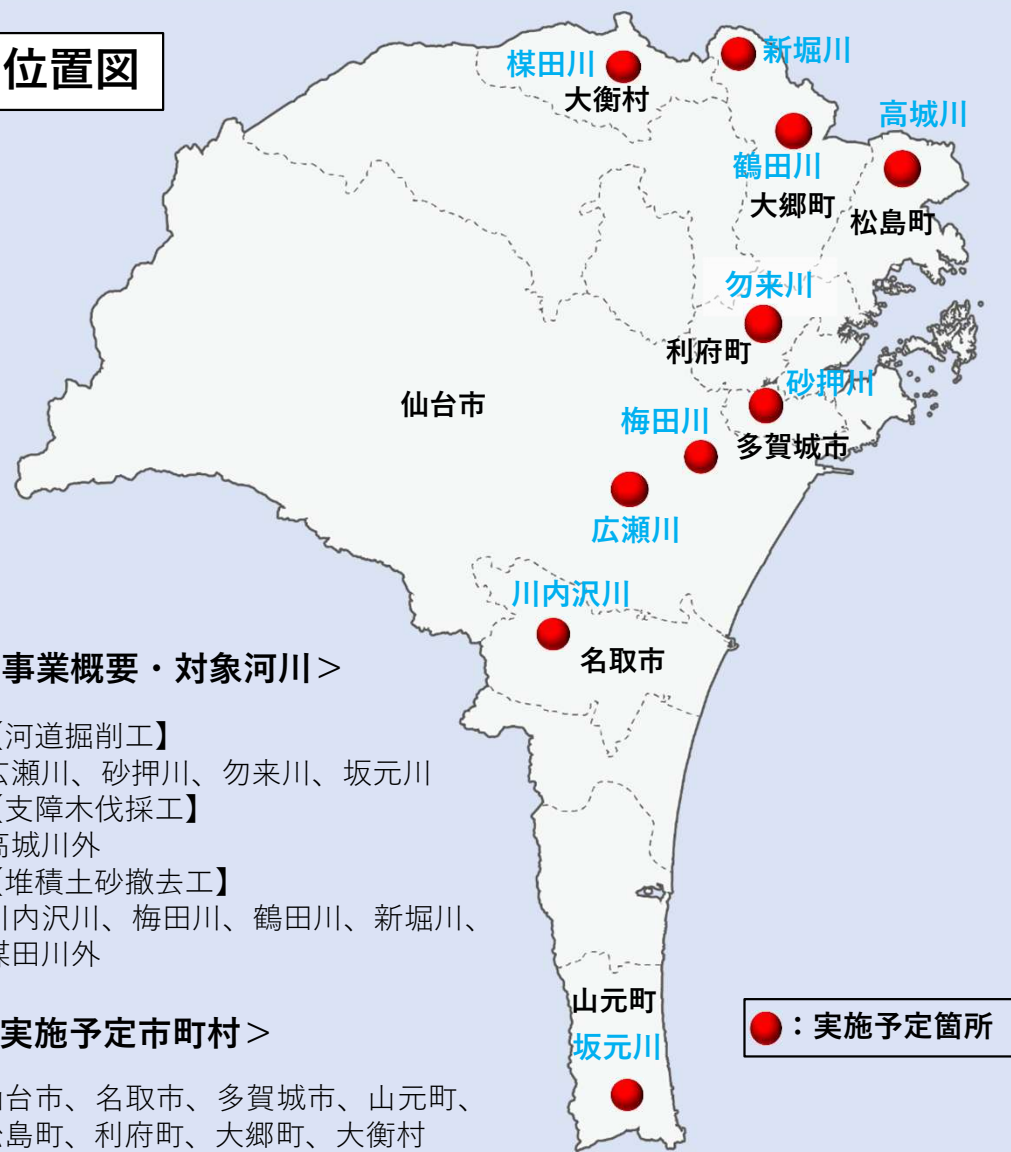


畑向山の3

## < 標準横断面図 >



## 位置図



### < 事業概要・対象河川 >

- 【河道掘削工】  
広瀬川、砂押川、勿来川、坂元川
- 【支障木伐採工】  
高城川外
- 【堆積土砂撤去工】  
川内沢川、梅田川、鶴田川、新堀川、榎田川外

### < 実施予定市町村 >

仙台市、名取市、多賀城市、山元町、松島町、利府町、大郷町、大衡村

● : 実施予定箇所

### < R 8 年度 実施予定箇所 >

