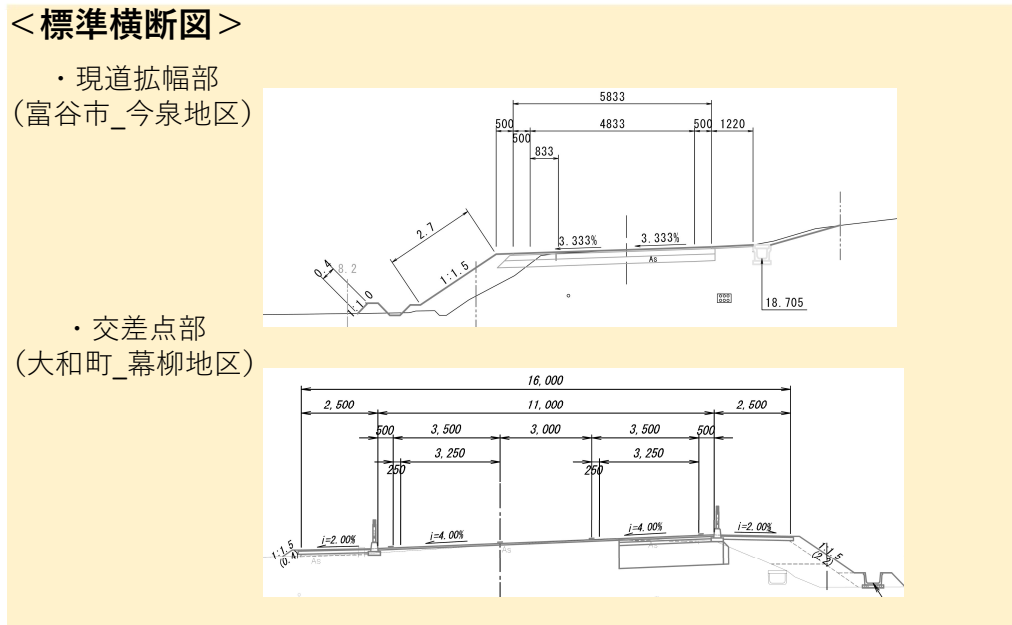


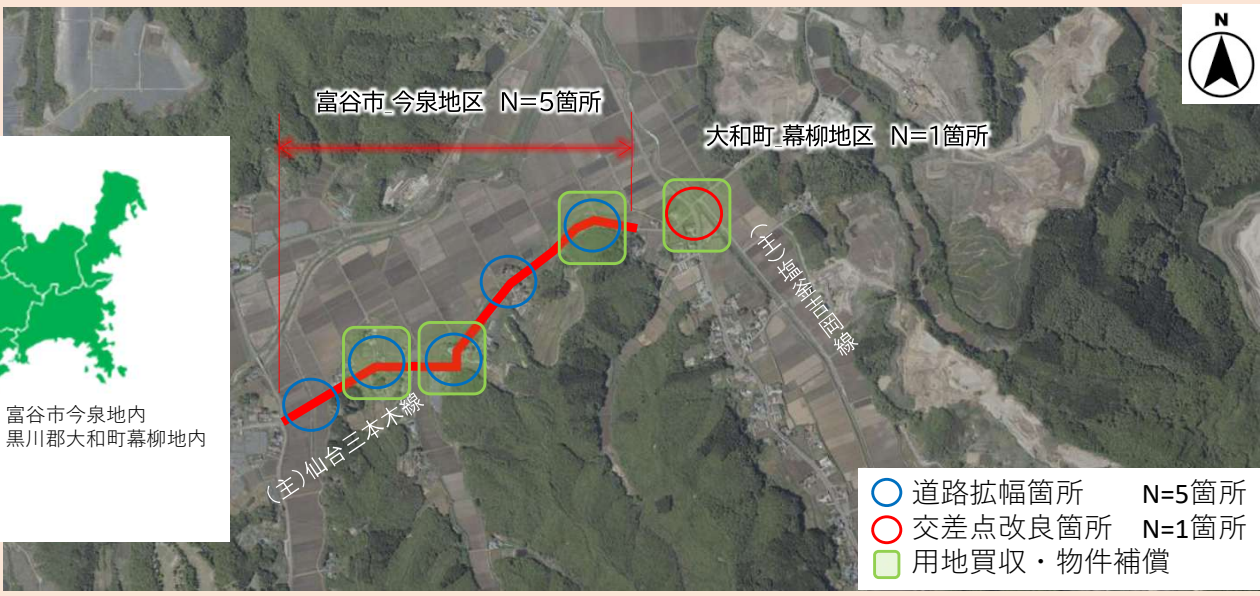
(主)仙台三本木線 今泉幕柳工区 道路改良事業

<事業概要>
 工 種 : 富谷市_今泉地区
 現道拡幅 N=5箇所
 大和町_幕柳地区
 交差点 N=1箇所
 事業期間 : R8~R11年度



<航空写真>

<位置図>



富谷市今泉地内
 黒川郡大和町幕柳地内

航空写真出典 国土地理院ウェブサイト

<事業効果>

【富谷市_今泉地区】
 幅員の狭い急カーブ区間が連続しており、見通しが非常に悪く、車両の接触事故が発生するなど事故リスクが高い区間であることから、道路線形の局部改良や一部拡幅を行うことで事故リスクの低減が図られます。

【大和町_幕柳地区】
 食違い交差により交差点内の見通しが悪いことや(主)塩釜吉岡線に右折レーンがなく平日の朝夕に渋滞が発生していることから、交差点改良を行い、右折レーンを設置することで渋滞緩和が図られます。

(主)相馬亙理線 外 中浜舗装補修事業 外

(防災安全交付金事業)舗装補修(強靱化債)
(県単道路保全費)舗装補修費(緊白債)



<事業概要>
舗装補修工事

<令和8年度 対象路線>

【交付金 (R7補正) : 5 工区】

- ① (国) 4 5 7号 大衡村大衡外工区
- ② (主) 仙台松島線 利府町神谷沢工区
- ③ (主) 塩釜亙理線 名取市牛野工区
- ④ (主) 相馬亙理線 亙理町長瀬工区
- ⑤ (主) 大衡落合線 大衡村大衡外工区

【県単 (R8) : 1 2 工区】

- ⑥ (主) 塩釜吉岡線 利府町堀切前工区
- ⑦ (主) 石巻鹿島台色麻線 大衡村大衡外工区
- ⑧ (主) 相馬亙理線外 山元町中浜工区
- ⑨ (主) 利府松山線 大郷町東成田工区
- ⑩ 同 大郷町大松沢工区
- ⑪ (主) 仙台三本木線 富谷市西成田工区
- ⑫ (主) 大衡落合線 大衡村大衡IC
- ⑬ 同 大衡村大衡外工区
- ⑭ (一) 大衡駒場線 大衡村奥田工区
- ⑮ (一) 竹谷大和線 大和町落合報恩寺工区
- ⑯ (一) 美田園増田線外 名取市美田園外工区
- ⑰ (一) 小牛田松島線 松島町高城工区

<令和8年度 実施予定市町村>

名取市、富谷市、亙理町、山元町、
松島町、利府町、大和町、大郷町、
大衡村

<南部地区位置図>



<北部地区位置図>



凡例
青字 : R7補正
赤字 : R8現年



<事業効果>

・大型車の増加に伴い破損した舗装を適切に維持管理していくため、有効かつ効果的な補修を行い、長寿命化を図ります。

< 事業概要 >

事業延長：L=270m

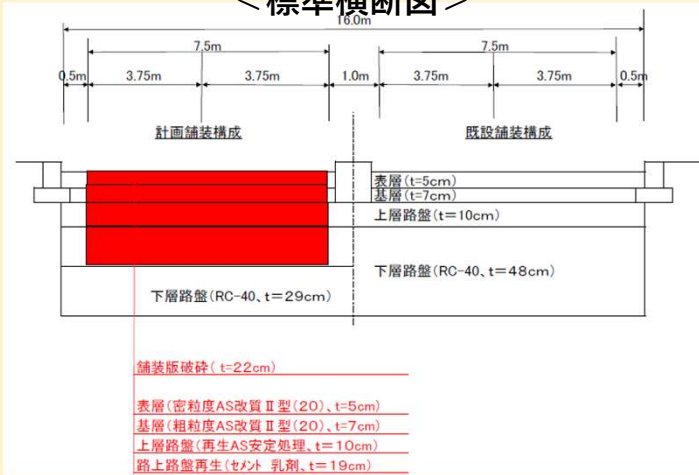
幅員：車道7.5m×2車線(上り線)

工種：舗装工

事業期間：R8年度

R8年度：舗装補修工事

< 標準横断面 >



< 現況写真 >

上り線：仙台市内方面を望む



上り線：利府町内方面を望む



< 平面図 >



航空写真出典 国土地理院ウェブサイト

< 位置図 >

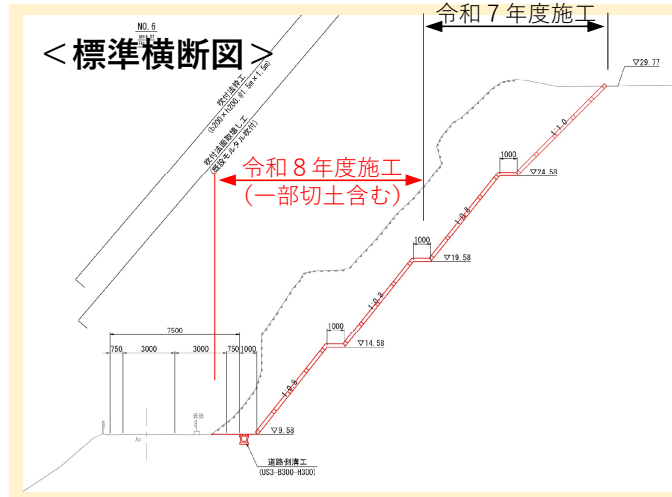


< 事業効果 >

舗装補修工事により、円滑な走行性能の確保とともに、騒音や振動の原因除去により周辺環境の快適性が確保されます。

<事業概要>

事業延長：L=180m
 幅員：W=7.5m
 工種：切土工
 吹付コンクリート砕工
 排水構造物工
 舗装工
 事業期間：R4～R8年度
 R8年度：法面对策工事



<着手前写真 (R4.3時点)>

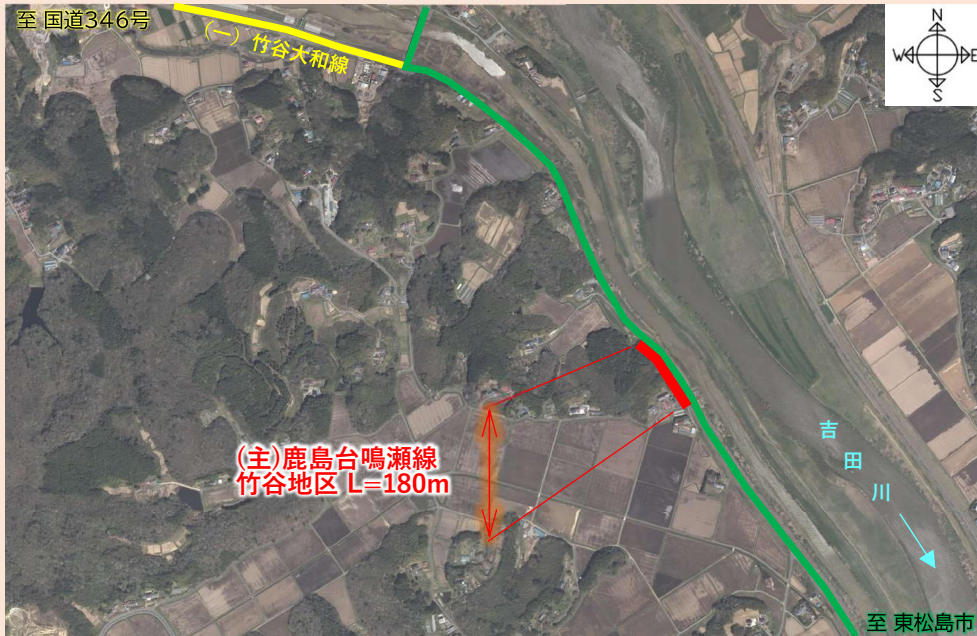
起点側

終点側



<航空写真>

至 大崎市鹿島台

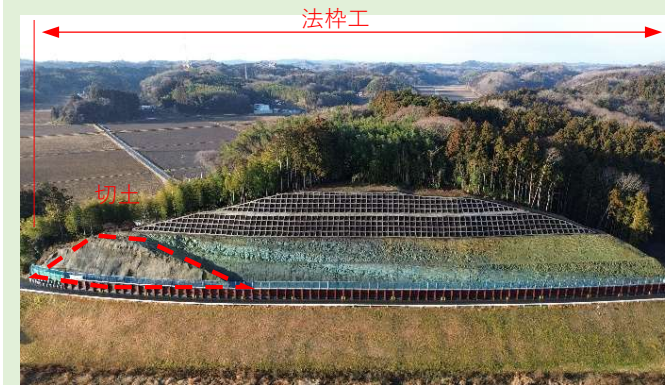


航空写真出典 国土地理院ウェブサイト

<位置図>



<現況写真 (R8.1時点)>



<事業効果>

本路線は、令和4年3月に発生した福島県沖地震により、吹付法面の一部が剥落したことで道路交通の安全性に支障をきたした。

本事業は、被災箇所の法面崩壊対策を実施することで、斜面の恒久的な安定を図り、大規模災害による道路寸断の防止と、地域住民および道路利用者の安全性向上を実現するものである。