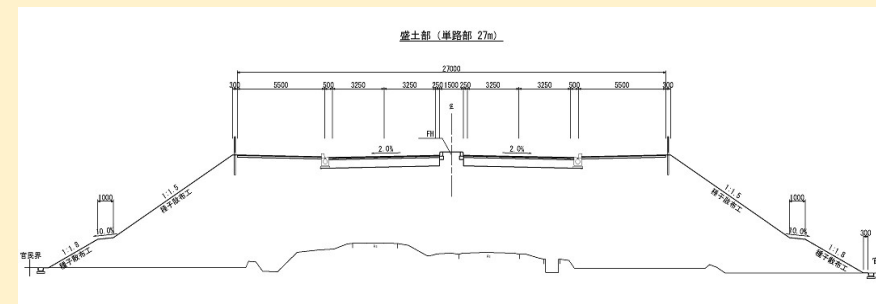


< 事業概要 >

事業延長 : L=3,400m
 幅員 : W=27.0m
 工種 : 切土工、盛土工、
 橋梁工N=3橋
 現況交通量 : 9,494台/日(R3交通センサス)
 計画交通量 : 19,881台/日
 事業期間 : R3~R14年度

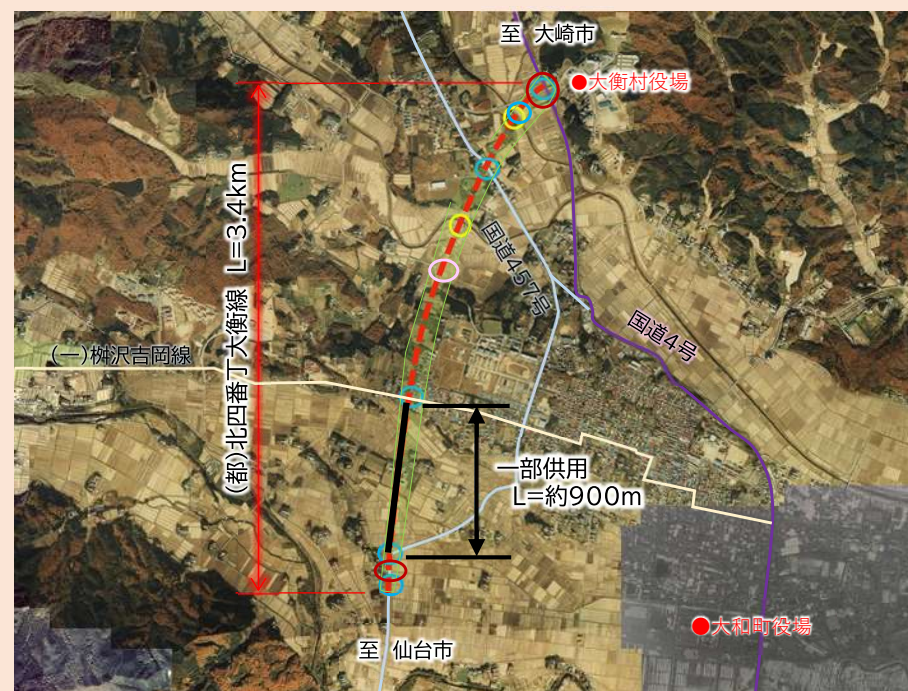
< 標準横断図 >



< 現況写真 >



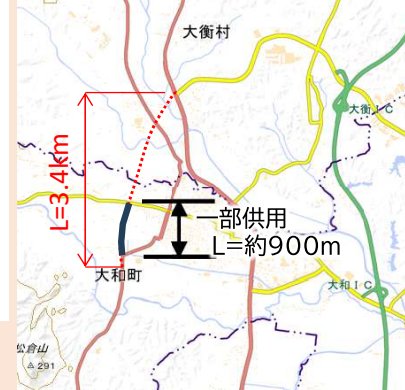
< 航空写真 >



< 位置図 >



大和町吉田地内から
大衡村大衡地内まで



位置図は国土地理院の承認を得て、
宮城県仙台土木事務所で作成

< 事業効果 >

本事業区間は、大衡村の第二仙台北部中核工業団地や大和町の吉岡西部地区工業・流通業務地ゾーンを連絡する区間で、沿線工業地域の事業者による生産機能拡充などにより、通勤及び物資運搬車両の交通量増加が見込まれております。

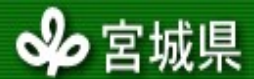
本事業の整備によって、東北縦貫自動車道や主要幹線道路と工業・流通地域を接続する道路網が充実することとなり、仙台都市圏北部における生産・物流基盤の強化が期待されています。

航空写真出典 国土地理院ウェブサイト

- 交差点協議箇所 N=6箇所
- 国道接続協議箇所 (仙台河国) N=1箇所
- 自衛隊協議箇所 N=1箇所
- 河川協議箇所 (河川課) N=2箇所
- 用地買収 A=約126,000m²
- 物件補償 N=18軒

(主)仙台三本木線 落合相川工区 道路改良事業(4車線化)

地域連携推進事業
(個別補助事業)

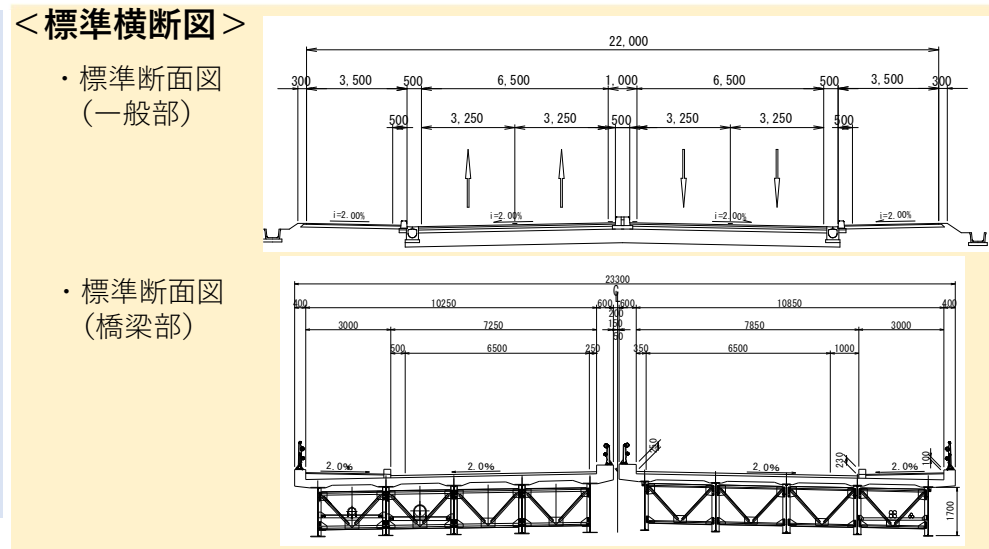


<事業概要>

事業延長 : L=1,500m
 幅員 : W=22.0(20.0)m
 工種 : 現道拡幅
 盛土工
 橋梁工 N=1橋

現況交通量 : 10,277台/日
 (R3交通センサス)

事業期間 : R2~R11年度



<事業効果>

工業団地と大和ICを結ぶ輸送道路として重要な役割を持つ道路ですが、平日の朝夕には渋滞が発生し物流機能が低下していることから、現況2車線を4車線化することで物流機能の向上が図られます。



< 事業目的 >

令和3年2月に岩沼市・名取市と締結した「仙台空港の運用時間24時間化に関する覚書」に基づく地域振興策について、各種事業に取り組んでいます。

事業年度：R3～R12年度

< R8年度事業箇所 >

- ・杉ヶ袋外防音壁整備工事
((主)塩釜亘理線 名取市杉ヶ袋外)
- ・北目交差点改良測量設計
((主)仙台岩沼線 名取市愛島北目)
- ・早股道路改良詳細設計
((主)塩釜亘理線 岩沼市早股)
- ・早股道路用地測量業務
((主)塩釜亘理線 岩沼市早股)

< 位置図 >



< R7年度までの完成箇所 >



小川交差点 (岩沼市)

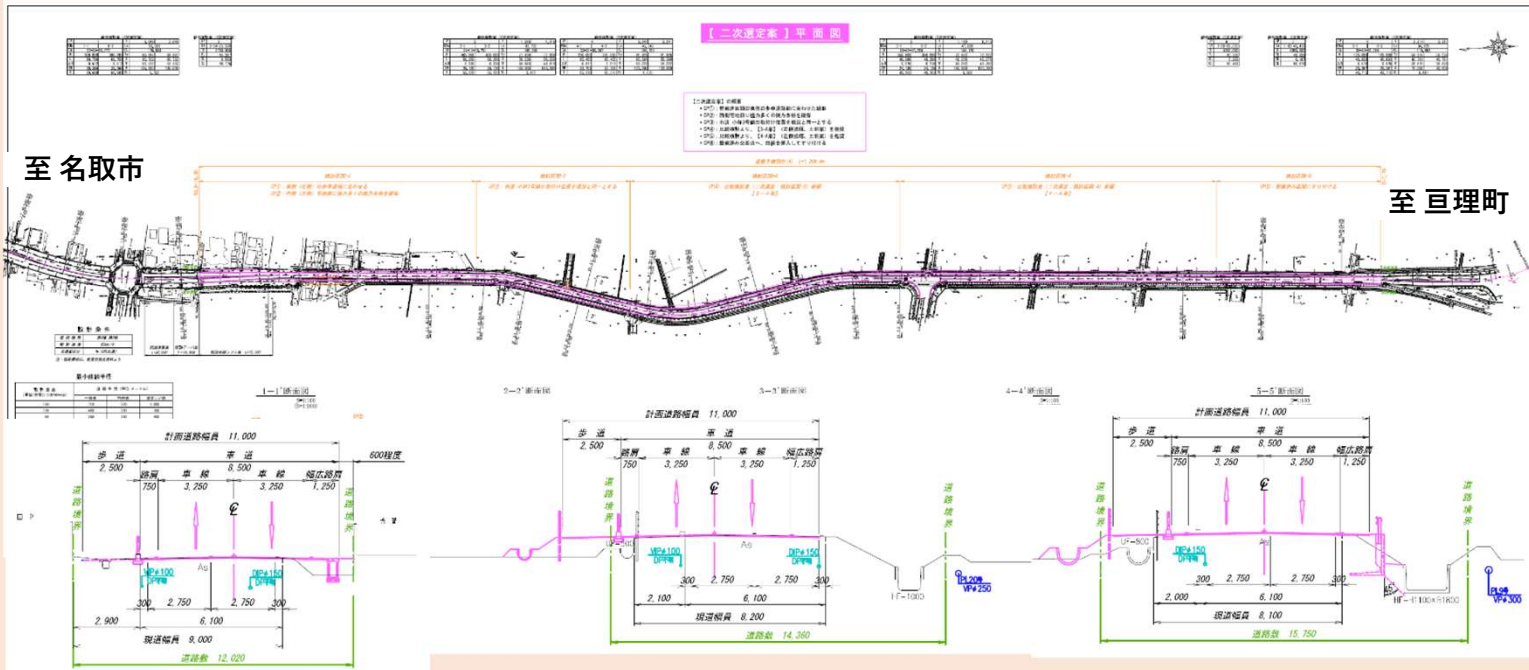


愛島笠島横断歩道橋 (名取市)



愛島笠島交差点 (名取市)

< 早股道路改良 > R7より設計業務委託中



<事業概要>

橋梁補修工事・補修調査設計

<令和8年度 対象橋梁：20橋>

【工事：4橋】

R7補正：品井沼大橋、粕川大橋、身洗橋

R8：品井沼大橋、粕川大橋、亶理大橋

【設計：7橋】

R7補正：幡谷大橋、綱木橋、岩本橋、
洞堀橋(下り)、欠田橋

<令和8年度 実施予定市町村>

岩沼市、亶理町、松島町、大和町、大郷町

<R8年度 工事概要>

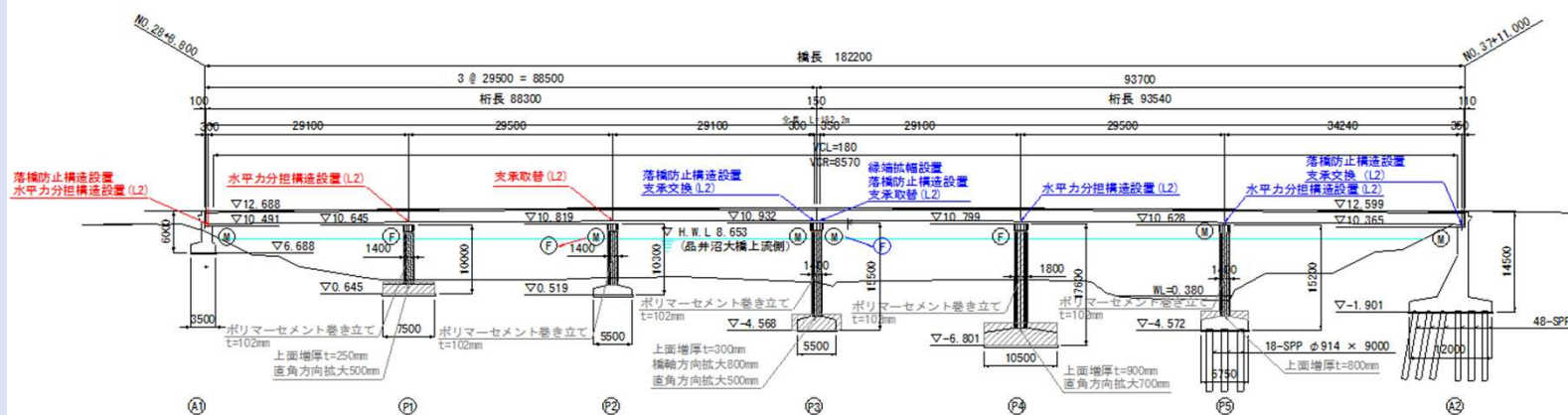
【補修】主桁補修、支承交換、床板補修、
防護柵取替工事等

凡例

青字：R6迄施工済

赤字：R7-R8施工中

<品井沼大橋 側面図>



<品井沼大橋>



<粕川大橋>



<亶理大橋>



<位置図>



<事業効果>

・老朽化した橋梁を適切に維持管理していくため、橋梁長寿命化計画に基づき有効かつ効果的な補修を行い、長寿命化を図ります。

(主)塩釜巨理線 逢隈高屋交差点改良事業

<事業概要>

事業延長：L = 0.3km
 幅員：交差点部W = 9.0(16.0)m
 標準部 W = 6.0(13.0)m
 工種：交差点改良
 (右折レーン・歩道整備) 一式
 継足しサイホン1箇所
 事業期間：R5~R8年度

<設計条件>

塩釜巨理線
 計画交通量：13,612 台/日
 (R4交通量調査、R5推計)
 道路の区分：第3種第3級
 (部分改良：現道車線幅員相当)
 歩道幅員 北側：W=2.5m
 南側：W=3.5m

<事業予定>

R4年度：現況交通量調査
 R5年度：測量・調査・予備設計 一式
 R6年度：詳細設計・用地測量 一式
 R7年度：用地・補償、サイホン延伸工事
 R8年度：道路改良工事

<事業効果>

十分な幅員を有する右折レーンおよび歩道を整備することにより、右折車両の滞留による交通渋滞の緩和や歩行者の安全確保に寄与するものと期待されます。

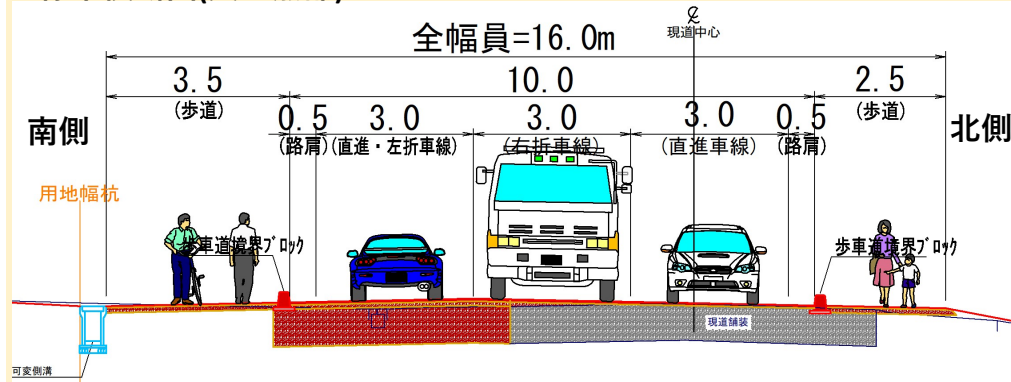
<逢隈高屋交差点>



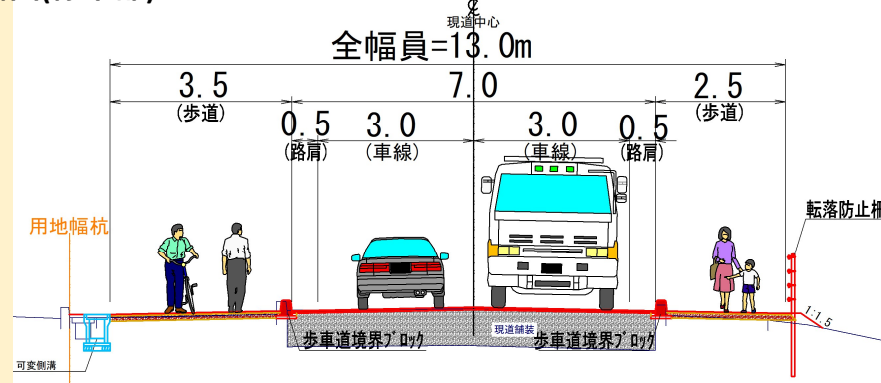
<位置図>



<標準横断図(交差点部)>



<標準横断図(標準部)>



<現況写真>

令和8年2月25日撮影



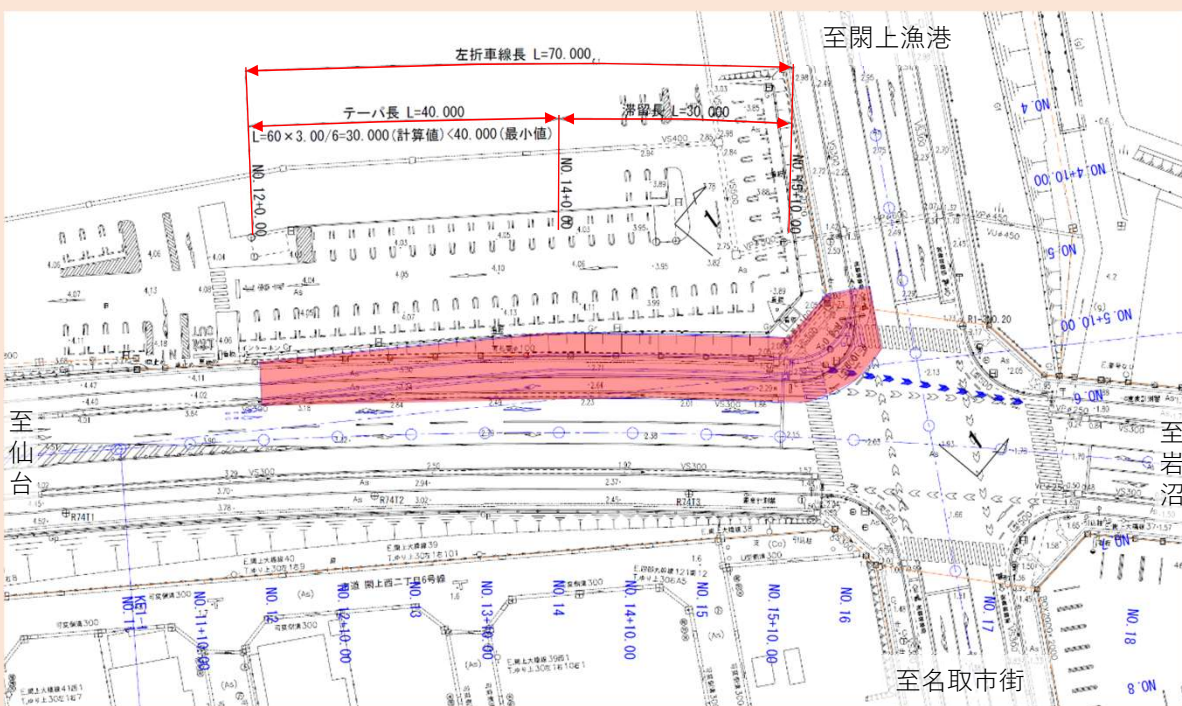
< 事業目的 >

(主) 塩釜亘理線と (一) 閉上港線との閉上中央地区交差点において、慢性的な渋滞が発生していることから、渋滞対策について令和4年より道路課にて検討が行われている。仙台方面から岩沼方面への渋滞が著しいことから早期着手が見込めるこの車線における渋滞対策を行うもの。

< 検討状況、R8実施事項 >

- ・ 道路課にてR4,5年度交通量調査、R6年度交通シミュレーションを実施しており、R7年度土木事務所にて詳細設計業務委託を実施している。
- ・ R8年度は用地測量、用地取得を経て工事着手となる。

< 閉上交差点 > 交差点改良(案)



< 現況交通量 >



< 位置図 >



名取市
閉上地区