

漁海況情報第8報 (2025年3月14日発行)

宮城県水産技術総合センター

連絡先：0225-24-0139

※本報は「<http://www.pref.miyagi.jp/soshiki/mtsc/>」でも公開中です。

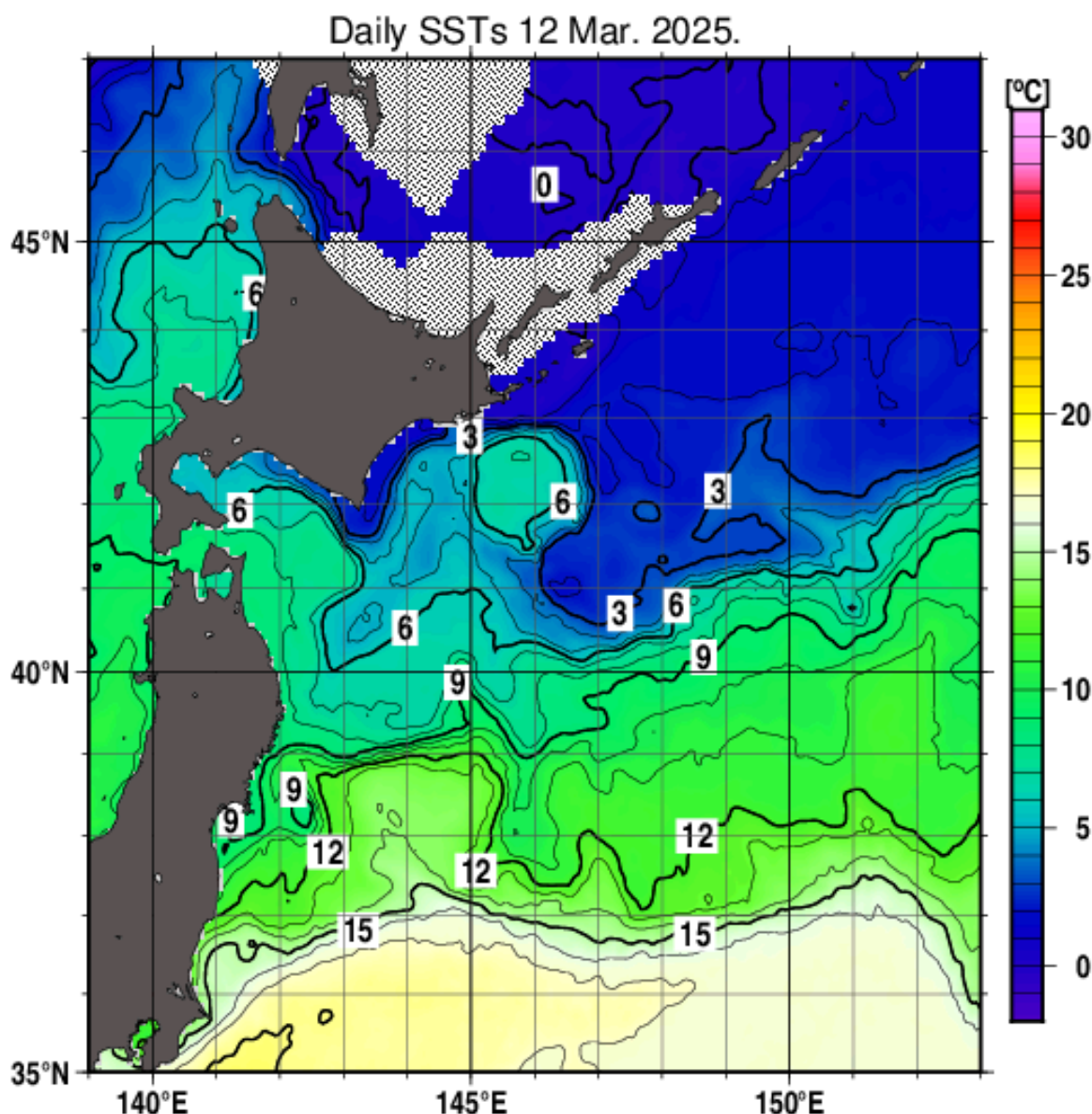


1. 海況

黒潮続流が南下したことにより沿岸の水温は全体的に低下しましたが、黒潮大蛇行は継続する予報なので今後も注意が必要です。

気象庁が提供している日別海面水温 (https://www.data.jma.go.jp/kaiyou/data/db/kaikyo/daily/sst_HQ.html) を見ると、宮城県沿岸の表面水温は、2月中旬の10℃程度から7～8℃まで低下しました。

しかし、宮城県沿岸への親潮の南下は見られていません。宮城県沿岸は概ね平年値を1～2℃程度上回っており、平年よりやや高めとなっています。



気象庁ホームページ（日別海面水温）より
(2025年3月12日)

2. 表面水温分布状況

仙台湾周辺の表面水温（図1）は概ね8～9℃の範囲です。

平年（過去30年平均）との比較（図2）では、1℃前後の高めとなっています。

極端に高水温であった昨年同時期と比較すると仙台湾では3～5℃程度低くなっています（図3）。

今後は気温の影響により徐々に昇温するものと思われます。

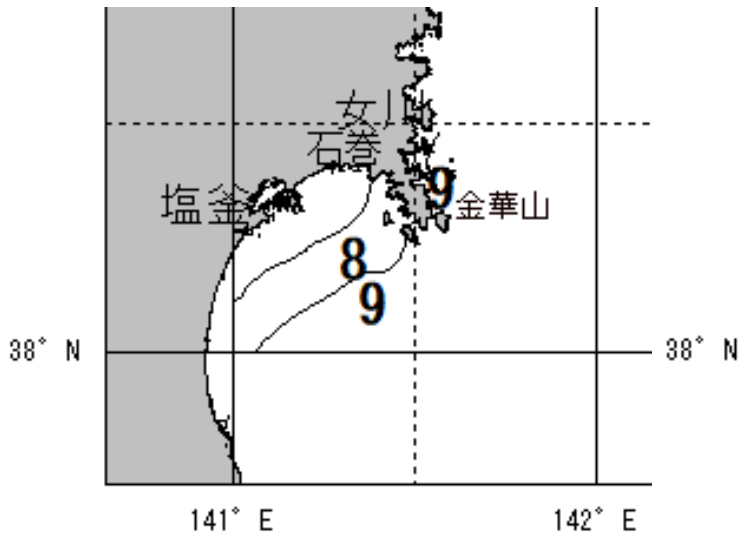


図1 表面水温分布図
(2025年3月8日～3月10日)

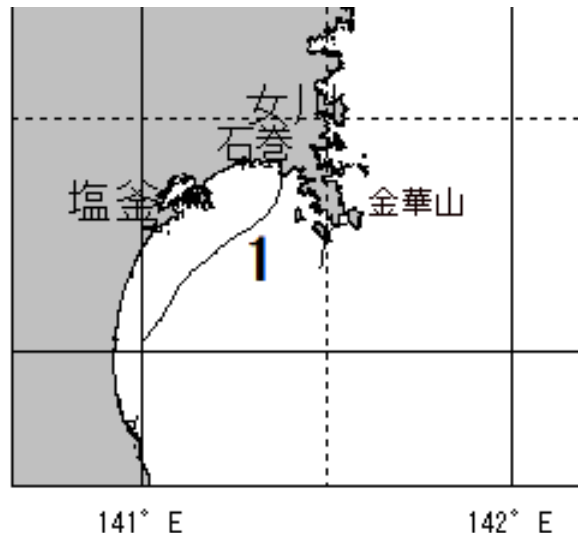


図2 表面水温平年偏差図
(2025年3月8日～3月10日)

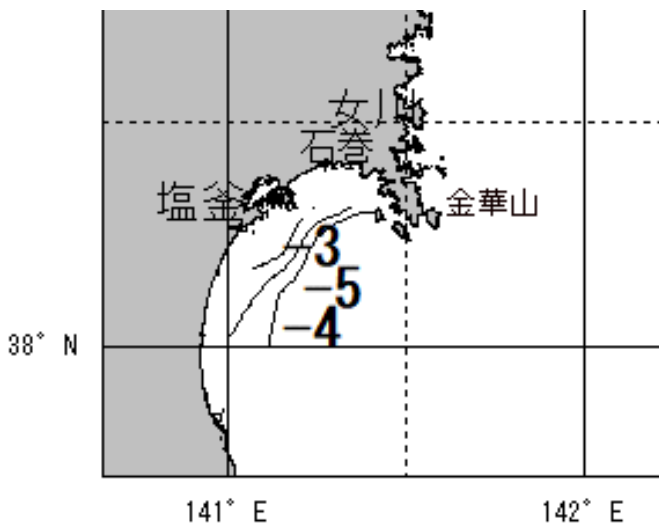


図3 表面水温前年偏差図
(2025年3月8日～3月10日)

3. 10m深水温分布状況

表面水温とほぼ同様の水温となっています（図4）。平年と比べて1℃程度高くなっています（図5）。

昨年同時期と比べると仙台湾内は2～5℃低く、湾口部では5℃以上低くなっています（図6）。

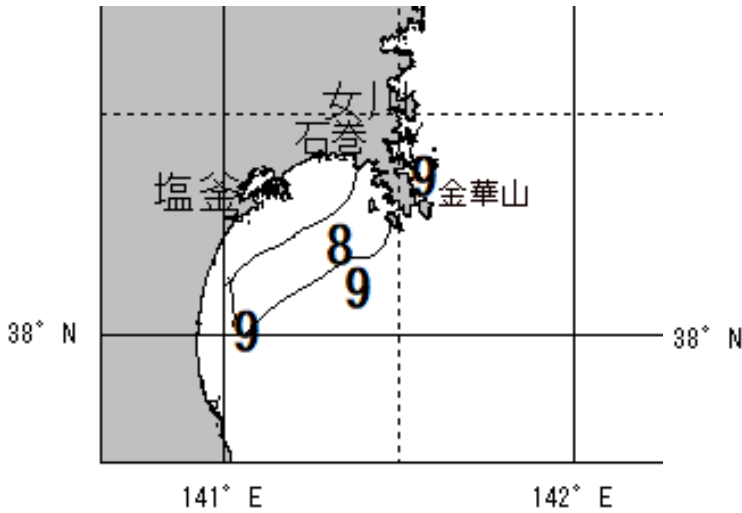


図4 10m水温分布図
(2025年3月8日～3月10日)

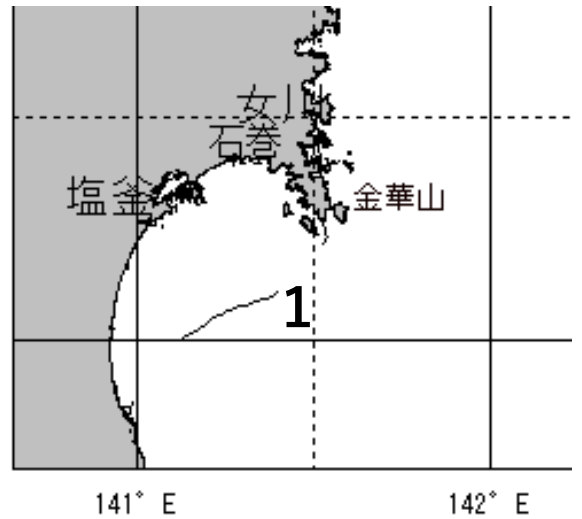


図5 10m水温平年偏差図
(2025年3月8日～3月10日)

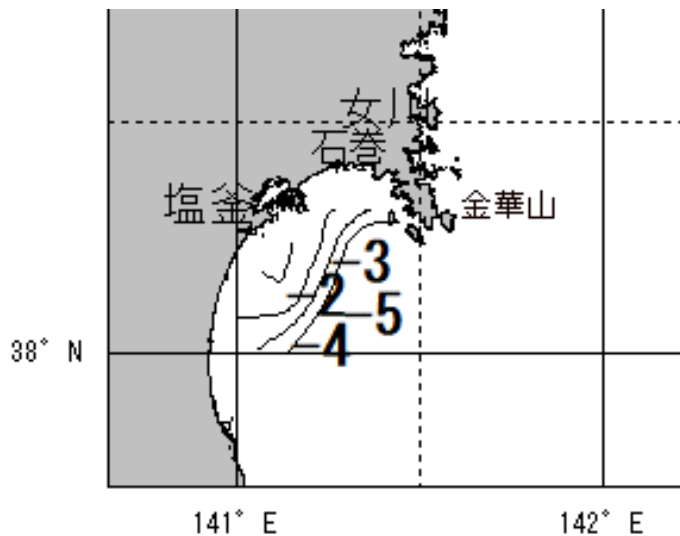


図6 10m前年偏差図
(2025年3月8日～3月10日)

4. 海底直上水温分布状況

仙台湾内では概ね表面及び10m深水温と同様になっています。(図10)。。

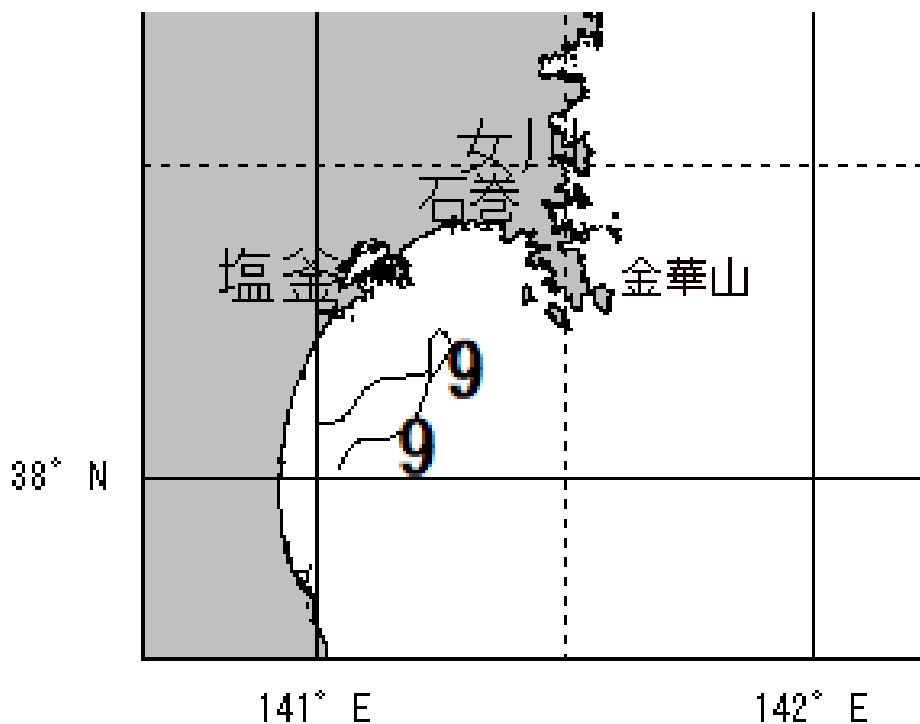


図10 海底直上水温分布図
(2025年3月8日～3月10日)

5. 定置観測水温の状況

定置観測水温は各定点で低下し平年値と比べ概ね「やや高め」となっています。

	3月上旬		平年差	前年差
	値	状況		
気仙沼(杉ノ下)	8.2	やや高め	1.2	-3.8
歌津	8.2	やや高め	1.0	-4.0
江島	8.5	やや高め	0.8	-1.8
田代島	8.3	やや高め	1.3	-2.7
佐須浜	7.9	やや高め	0.9	-1.2
桂島	6.9	平年並	0.6	-0.4
亘理	9.1	やや高め	1.2	-1.3



みやぎ水産NAVI

下記のグラフや日々の水温を見ることができます。

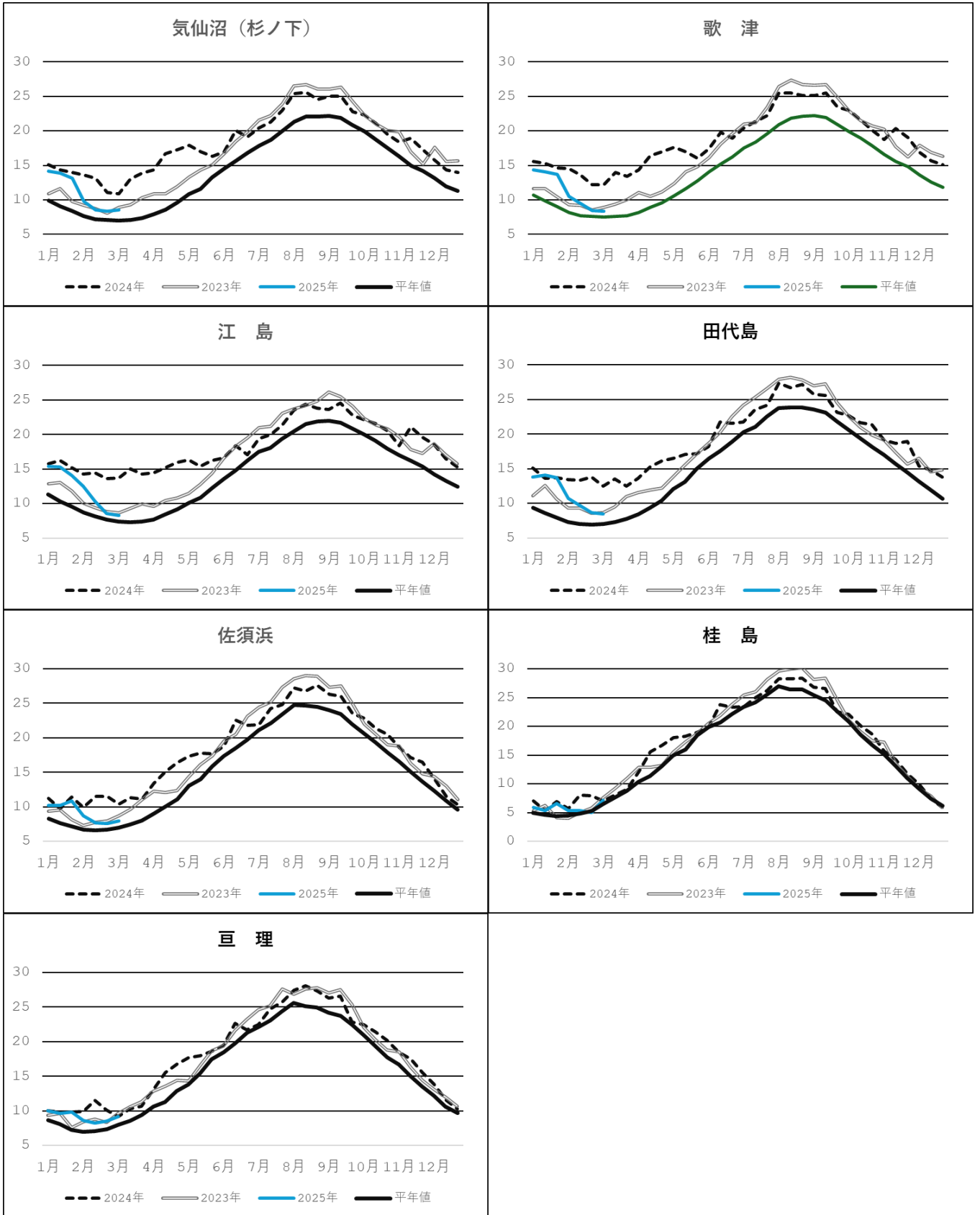


図 1 1 定置水温各観測点の表面水温の推移