

6 職員数の状況

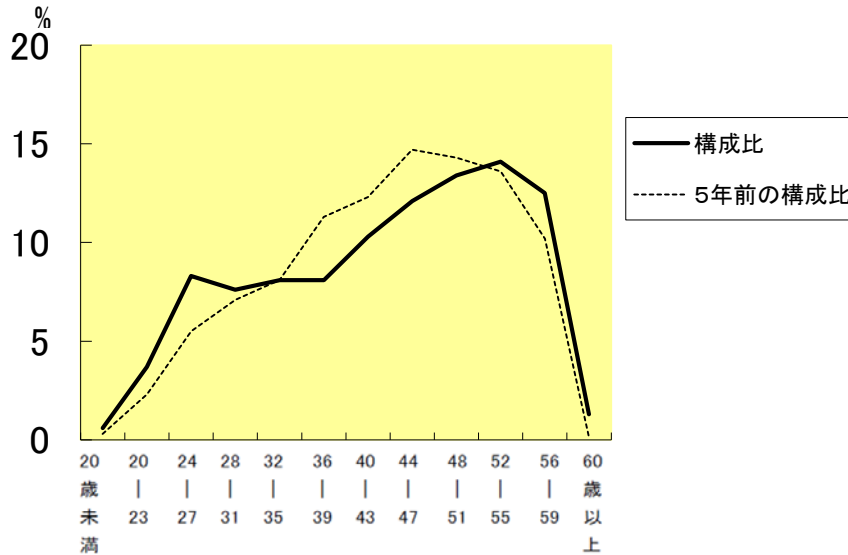
(1) 部門別職員数の状況と主な増減理由

(各年4月1日現在)

部 門		区 分		職 員 数		対前年 増減数	主な増減理由
		平成26年	平成27年	平成26年	平成27年		
普 通 会 計 部 門	一 般 行 政 部 門	議会	40	42	2	産育休代替による増	
		総務	697	700	3	事務の増加等による増	
		税務	301	298	△ 3	事務の見直し等による減	
		民生	573	478	△ 95	事務の見直し等による減, 施設廃止による減	
		衛生	655	660	5	事務の増加等による増	
		労働	161	163	2	事務の増加等による増	
		農林水産	1,380	1,383	3	事務の増加等による増	
		商工	287	291	4	事務の増加等による増	
		土木	1,041	1,027	△ 14	任期付職員退職等による減	
		計	5,135	5,042	△ 93	(参考:人口10万人当たり職員数 219 人)	
教育部門		18,025	18,041	16	教育の充実を図るための職員増		
警察部門		4,377	4,360	△ 17	特別出向者の受入減少等による減		
小 計		27,537	27,443	△ 94	(参考:人口10万人当たり職員数 1,190 人)		
公 営 会 計 等 部 門	病院	29	58	29	派遣職員増加による増		
	水道	58	61	3	事務の増加等による増		
	下水道	45	43	△ 2	事務の見直し等による減		
	その他	19	20	1	事務の増加等による増		
	小 計	151	182	31			
合 計		27,688 [29,442]	27,625 [29,368]	△ 63	(参考:人口10万人当たり職員数 1,198 人)		

- (注) 1 職員数は一般職に属する職員数である。
2 []内は、条例定数の合計である。

(2) 年齢別職員構成の状況 (平成27年4月1日現在)



区 分	20歳 未満	20歳 23歳	24歳 27歳	28歳 31歳	32歳 35歳	36歳 39歳	40歳 43歳	44歳 47歳	48歳 51歳	52歳 55歳	56歳 59歳	60歳 以上	計
職員数	159人	1,017人	2,288人	2,104人	2,226人	2,227人	2,835人	3,334人	3,703人	3,905人	3,459人	368人	27,625人

(3) 職員数の推移

(単位:人・%)

区 分 部 門 別	22年	23年	24年	25年	26年	27年	過去5年間 の増減数(率)
一般行政	4,854	4,808	4,751	4,949	5,135	5,042	188 (3.9%)
教 育	18,215	18,182	18,222	18,027	18,025	18,041	△ 174 (△ 1.0%)
警 察	4,186	4,222	4,493	4,428	4,377	4,360	174 (4.2%)
普通会計計	27,255	27,212	27,466	27,404	27,537	27,443	188 (0.7%)
公営企業等会計	853	152	153	154	151	182	△ 671 (△ 78.7%)
総合計	28,108	27,364	27,619	27,558	27,688	27,625	△ 483 (△ 1.7%)

(注) 各年における定員管理調査において報告した部門別職員数。