

## 7 職員数の状況

### (1) 部門別職員数の状況と主な増減理由

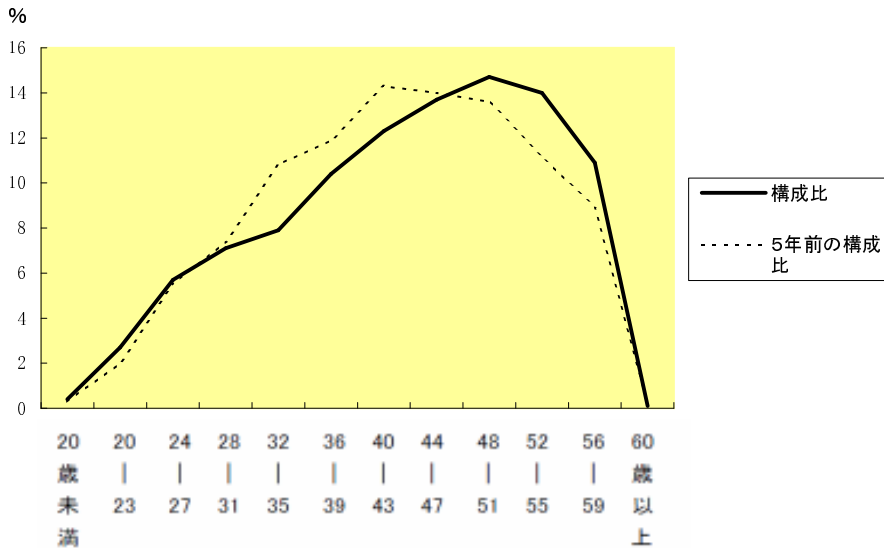
(各年4月1日現在)

区 分 部 門		職 員 数		対前年 増減数	主な増減理由	
		平成22年	平成23年			
普通会計部門	議会	41	41	0		
	一般行政部門	総務企画	715	704	△ 11	派遣中止, 事務の見直し等による減
		税務	286	284	△ 2	事務の見直し等による減
		民生	562	581	19	事務の増加等による増
		衛生	632	620	△ 12	県立病院独法化, 事務の見直し等による減
		労働	156	152	△ 4	事務の見直し等による減
		農林水産	1,322	1,309	△ 13	事務の見直し等による減
		商工	275	267	△ 8	事務の見直し等による減
		土木	865	850	△ 15	事務の見直し等による減
	計	4,854	4,808	△ 46	(参考:人口10万人当たり職員数 206人)	
教育部門	18,215	18,182	△ 33	児童生徒数の減少による教職員の減		
警察部門	4,186	4,222	36	欠員補充等		
小 計	27,255	27,212	△ 43	(参考:人口10万人当たり職員数 1,167人)		
公営企業等部門	病院	754	54	△ 700	県立病院独法化	
	水道	53	53	0		
	下水道	27	26	△ 1	欠員不補充	
	その他	19	19	0		
小 計	853	152	△ 701			
合 計	28,108 [ 29,904 ]	27,364 [ 29,049 ]	△ 744	(参考:人口10万人当たり職員数 1,174人)		

(注) 1 職員数は一般職に属する職員数である。

2 [ ]内は、条例定数の合計である。

### (2) 年齢別職員構成の状況 (平成23年4月1日現在)



区 分	20歳 未満	20歳 ～ 23歳	24歳 ～ 27歳	28歳 ～ 31歳	32歳 ～ 35歳	36歳 ～ 39歳	40歳 ～ 43歳	44歳 ～ 47歳	48歳 ～ 51歳	52歳 ～ 55歳	56歳 ～ 59歳	60歳 以上	計
職員数	人 115	人 745	人 1,552	人 1,933	人 2,166	人 2,856	人 3,371	人 3,749	人 4,013	人 3,836	人 2,994	人 34	人 27,364

### (3) 職員数の推移

(単位:人・%)

区分 部門別	18年	19年	20年	21年	22年	23年	過去5年間の増減数(率)
一般行政	5,238	5,173	5,092	4,950	4,854	4,808	△ 430 (△ 8.2%)
教育	19,205	19,068	18,798	18,437	18,215	18,182	△ 1,023 (△ 5.3%)
警察	4,108	4,157	4,175	4,198	4,186	4,222	114 (2.8%)
普通会計	28,551	28,398	28,065	27,585	27,255	27,212	△ 1,339 (△ 4.7%)
公営企業等会計	831	835	852	850	853	152	△ 679 (△ 81.7%)
総合計	29,382	29,233	28,917	28,435	28,108	27,364	△ 2,018 (△ 6.9%)

(注) 各年における定員管理調査において報告した部門別職員数。