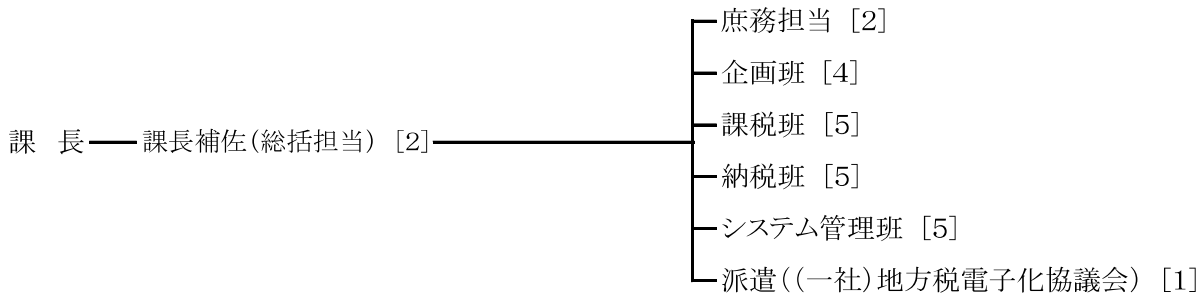


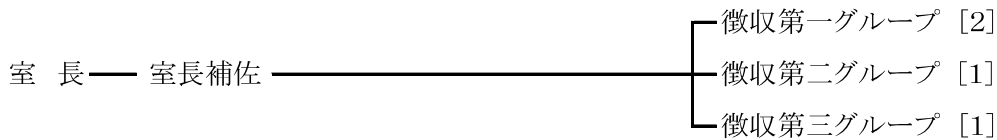
3 税 務 機 構 図

- 平成29年3月31日現在
- []内の数字は再任用職員以外の職員, ()内の数字は再任用職員の徴税吏員数(現員)
- 市町村からの派遣職員を除く。

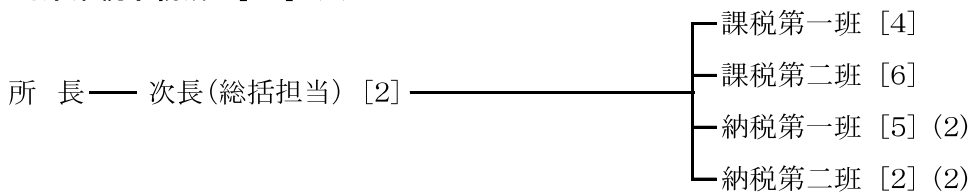
総務部税務課 [25]



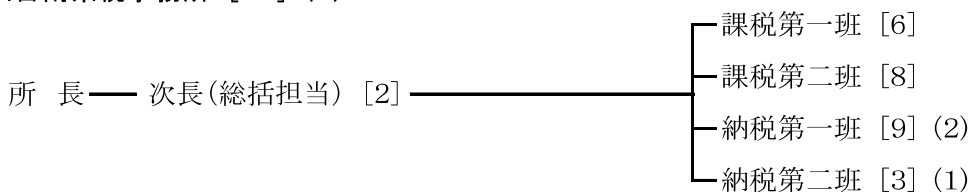
総務部地方税徴収対策室 [6]



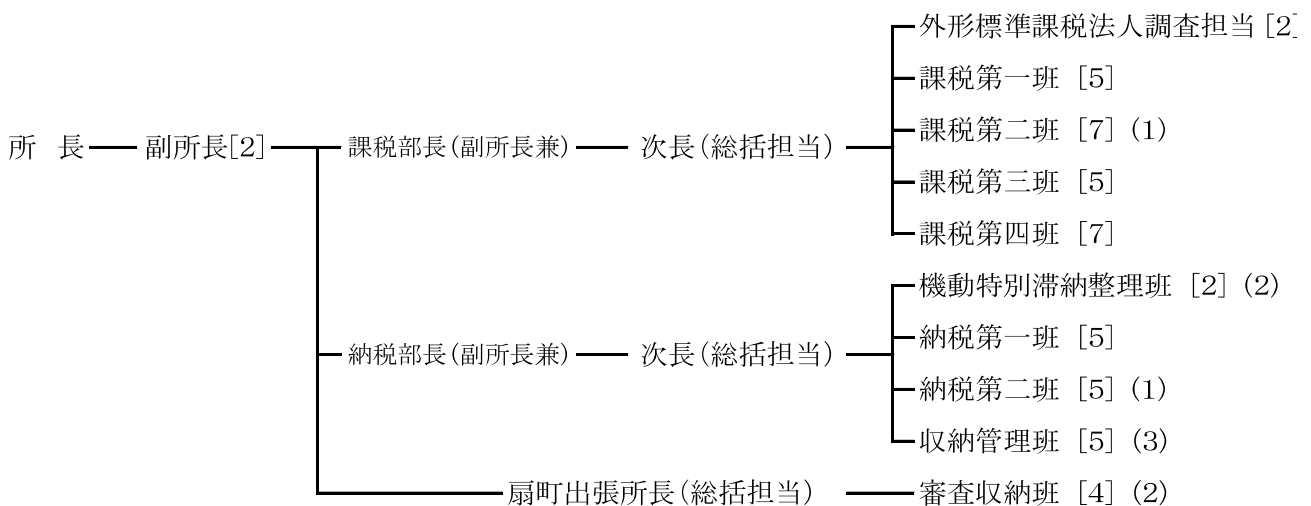
大河原県税事務所 [20] (4)



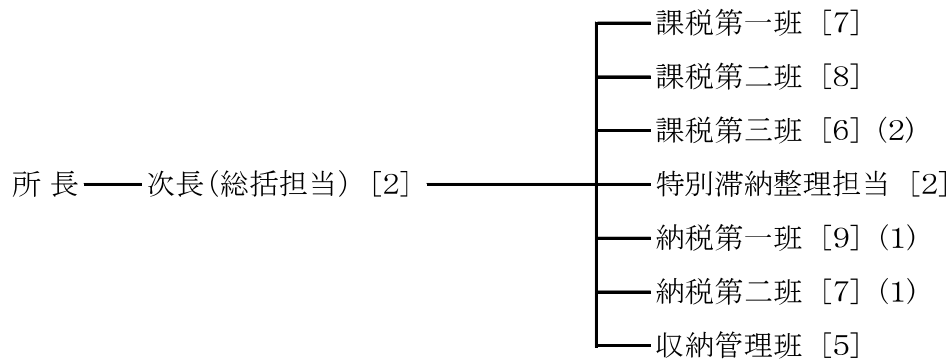
仙台南県税事務所 [29] (2)



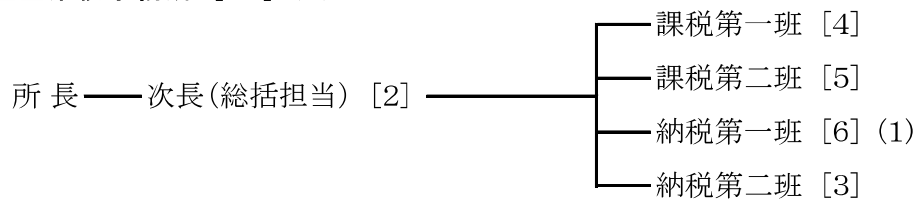
仙台中央県税事務所 [53] (9)



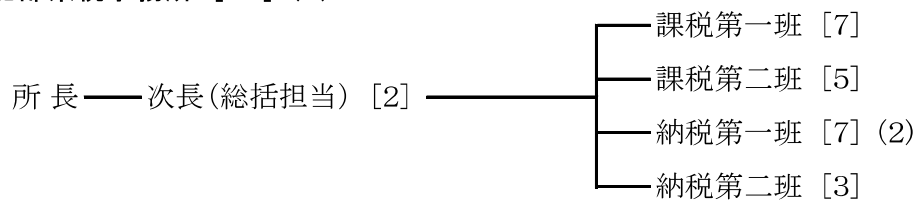
仙台北県税事務所 [46] (4)



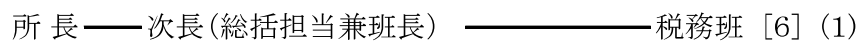
塩釜県税事務所 [21] (1)



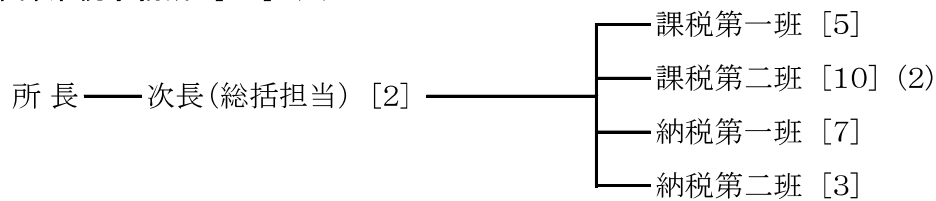
北部県税事務所 [25] (2)



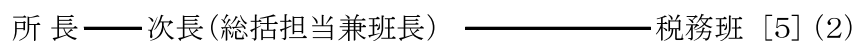
北部県税事務所栗原地域事務所 [8] (1)



東部県税事務所 [28] (2)



東部県税事務所登米地域事務所 [7] (2)



気仙沼県税事務所 [14]

