

都道府県人口の推移 (昭和50年~平成27年)

都 道 府 県	昭 和 50 年	55 年	60 年	平 成 2 年
全 国	111,939,643	117,060,396	121,048,923	123,611,167
01 北 海 道	5,338,206	5,575,989	5,679,439	5,643,647
02 青 森 県	1,468,646	1,523,907	1,524,448	1,482,873
03 岩 手 県	1,385,563	1,421,927	1,433,611	1,416,928
04 宮 城 県	1,955,267	2,082,320	2,176,295	2,248,558
05 秋 田 県	1,232,481	1,256,745	1,254,032	1,227,478
06 山 形 県	1,220,302	1,251,917	1,261,662	1,258,390
07 福 島 県	1,970,616	2,035,272	2,080,304	2,104,058
08 茨 城 県	2,342,198	2,553,007	2,725,005	2,845,382
09 栃 木 県	1,698,003	1,792,201	1,866,066	1,935,168
10 群 馬 県	1,756,480	1,848,562	1,921,269	1,966,265
11 埼 玉 県	4,821,340	5,420,480	5,863,678	6,405,319
12 千 葉 県	4,149,147	4,735,424	5,148,163	5,555,429
13 東 京 都	11,673,554	11,618,281	11,829,363	11,855,563
14 神 奈 川 県	6,397,748	6,924,348	7,431,974	7,980,391
15 新 潟 県	2,391,938	2,451,357	2,478,470	2,474,583
16 富 山 県	1,070,791	1,103,459	1,118,369	1,120,161
17 石 川 県	1,069,872	1,119,304	1,152,325	1,164,628
18 福 井 県	773,599	794,354	817,633	823,585
19 山 梨 県	783,050	804,256	832,832	852,966
20 長 野 県	2,017,564	2,083,934	2,136,927	2,156,627
21 岐 阜 県	1,867,978	1,960,107	2,028,536	2,066,569
22 静 岡 県	3,308,799	3,446,804	3,574,692	3,670,840
23 愛 知 県	5,923,569	6,221,638	6,455,172	6,690,603
24 三 重 県	1,626,002	1,686,936	1,747,311	1,792,514
25 滋 賀 県	985,621	1,079,898	1,155,844	1,222,411
26 京 都 府	2,424,856	2,527,330	2,586,574	2,602,460
27 大 阪 府	8,278,925	8,473,446	8,668,095	8,734,516
28 兵 庫 県	4,992,140	5,144,892	5,278,050	5,405,040
29 奈 良 県	1,077,491	1,209,365	1,304,866	1,375,481
30 和 歌 山 県	1,072,118	1,087,012	1,087,206	1,074,326
31 鳥 取 県	581,311	604,221	616,024	615,722
32 島 根 県	768,886	784,795	794,629	781,021
33 岡 山 県	1,814,305	1,871,023	1,916,906	1,925,877
34 広 島 県	2,646,324	2,739,161	2,819,200	2,849,847
35 山 口 県	1,555,218	1,587,079	1,601,627	1,572,616
36 徳 島 県	805,166	825,261	834,889	831,598
37 香 川 県	961,292	999,864	1,022,569	1,023,412
38 愛 媛 県	1,465,215	1,506,637	1,529,983	1,515,025
39 高 知 県	808,397	831,275	839,784	825,034
40 福 岡 県	4,292,963	4,553,461	4,719,259	4,811,050
41 佐 賀 県	837,674	865,574	880,013	877,851
42 長 崎 県	1,571,912	1,590,564	1,593,968	1,562,959
43 熊 本 県	1,715,273	1,790,327	1,837,747	1,840,326
44 大 分 県	1,190,314	1,228,913	1,250,214	1,236,942
45 宮 崎 県	1,085,055	1,151,587	1,175,543	1,168,907
46 鹿 児 島 県	1,723,902	1,784,623	1,819,270	1,797,824
47 沖 縄 県	1,042,572	1,106,559	1,179,097	1,222,398

資料：総務省統計局「国勢調査」

7 年	12 年	17 年	22 年	27 年
125,570,246	126,925,843	127,767,994	128,057,352	127,094,745
5,692,321	5,683,062	5,627,737	5,506,419	5,381,733
1,481,663	1,475,728	1,436,657	1,373,339	1,308,265
1,419,505	1,416,180	1,385,041	1,330,147	1,279,594
2,328,739	2,365,320	2,360,218	2,348,165	2,333,899
1,213,667	1,189,279	1,145,501	1,085,997	1,023,119
1,256,958	1,244,147	1,216,181	1,168,924	1,123,891
2,133,592	2,126,935	2,091,319	2,029,064	1,914,039
2,955,530	2,985,676	2,975,167	2,969,770	2,916,976
1,984,390	2,004,817	2,016,631	2,007,683	1,974,255
2,003,540	2,024,852	2,024,135	2,008,068	1,973,115
6,759,311	6,938,006	7,054,243	7,194,556	7,266,534
5,797,782	5,926,285	6,056,462	6,216,289	6,222,666
11,773,605	12,064,101	12,576,601	13,159,388	13,515,271
8,245,900	8,489,974	8,791,597	9,048,331	9,126,214
2,488,364	2,475,733	2,431,459	2,374,450	2,304,264
1,123,125	1,120,851	1,111,729	1,093,247	1,066,328
1,180,068	1,180,977	1,174,026	1,169,788	1,154,008
826,996	828,944	821,592	806,314	786,740
881,996	888,172	884,515	863,075	834,930
2,193,984	2,215,168	2,196,114	2,152,449	2,098,804
2,100,315	2,107,700	2,107,226	2,080,773	2,031,903
3,737,689	3,767,393	3,792,377	3,765,007	3,700,305
6,868,336	7,043,300	7,254,704	7,410,719	7,483,128
1,841,358	1,857,339	1,866,963	1,854,724	1,815,865
1,287,005	1,342,832	1,380,361	1,410,777	1,412,916
2,629,592	2,644,391	2,647,660	2,636,092	2,610,353
8,797,268	8,805,081	8,817,166	8,865,245	8,839,469
5,401,877	5,550,574	5,590,601	5,588,133	5,534,800
1,430,862	1,442,795	1,421,310	1,400,728	1,364,316
1,080,435	1,069,912	1,035,969	1,002,198	963,579
614,929	613,289	607,012	588,667	573,441
771,441	761,503	742,223	717,397	694,352
1,950,750	1,950,828	1,957,264	1,945,276	1,921,525
2,881,748	2,878,915	2,876,642	2,860,750	2,843,990
1,555,543	1,527,964	1,492,606	1,451,338	1,404,729
832,427	824,108	809,950	785,491	755,733
1,027,006	1,022,890	1,012,400	995,842	976,263
1,506,700	1,493,092	1,467,815	1,431,493	1,385,262
816,704	813,949	796,292	764,456	728,276
4,933,393	5,015,699	5,049,908	5,071,968	5,101,556
884,316	876,654	866,369	849,788	832,832
1,544,934	1,516,523	1,478,632	1,426,779	1,377,187
1,859,793	1,859,344	1,842,233	1,817,426	1,786,170
1,231,306	1,221,140	1,209,571	1,196,529	1,166,338
1,175,819	1,170,007	1,153,042	1,135,233	1,104,069
1,794,224	1,786,194	1,753,179	1,706,242	1,648,177
1,273,440	1,318,220	1,361,594	1,392,818	1,433,566

都 道 府 県 の 主 要 統 計

都 道 府 県 名	面 積	人 口	農 家 数	耕 地 面 積	現 金 給 与 総 額 均 平 (30 年 以 上)	工 業 事 業 所 数
	令元. 10. 1 国土地理院	平31. 1. 1 総務省自治行政局 住民基本台帳に基づく人口, 人口動態及び世帯数	平27. 2. 1 農林水産省 農林業センサス	平 28 年 農林水産省 耕地及び作付面積統計	厚 生 労 働 省	平30. 6. 1 工業統計調査
	km ²	千人	百戸	ha	円	事業所
全 国	377,975.24	127,444	21,551	4,471,000	372,162	188,249
北 海 道	83,424.39	5,304	444	1,146,000	322,425	5,080
青 森 県	9,645.64	1,283	448	152,300	267,976	1,368
岩 手 県	15,275.01	1,250	661	150,800	301,479	2,087
宮 城 県	7,282.29	2,303	524	128,500	331,023	2,629
秋 田 県	11,637.52	1,000	490	149,000	304,845	1,758
山 形 県	9,323.15	1,085	462	119,400	315,796	2,482
福 島 県	13,783.90	1,901	753	143,200	328,666	3,559
茨 城 県	6,097.39	2,936	877	169,200	363,422	5,043
栃 木 県	6,408.09	1,976	554	124,200	345,623	4,210
群 馬 県	6,362.28	1,981	501	70,900	344,219	4,763
埼 玉 県	3,797.75	7,377	642	75,800	321,013	10,802
千 葉 県	5,157.60	6,311	626	126,300	327,065	4,774
東 京 都	2,194.07	13,741	112	7,000	467,598	10,322
神 奈 川 県	2,416.30	9,190	246	19,400	389,445	7,604
新 潟 県	12,584.24	2,259	785	171,300	316,810	5,312
富 山 県	4,247.59	1,063	238	58,700	337,008	2,700
石 川 県	4,186.05	1,146	211	41,800	342,117	2,858
福 井 県	4,190.52	787	229	40,500	348,067	2,124
山 梨 県	4,465.27	833	325	24,000	343,550	1,738
長 野 県	13,561.56	2,102	1,048	108,000	344,972	4,932
岐 阜 県	10,621.29	2,044	608	56,700	315,805	5,621
静 岡 県	7,777.35	3,727	611	67,100	341,151	9,138
愛 知 県	5,173.06	7,565	738	76,300	398,453	15,576
三 重 県	5,774.45	1,825	429	59,900	3,530,836	3,447
滋 賀 県	4,017.38	1,420	290	52,400	358,159	2,691
京 都 府	4,612.20	2,555	307	30,800	330,336	4,215
大 阪 府	1,905.29	8,849	240	13,100	379,983	15,784
兵 庫 県	8,400.94	5,571	814	74,700	352,121	7,798
奈 良 県	3,690.94	1,363	256	21,400	301,103	1,881
和 歌 山 県	4,724.65	965	297	33,300	312,269	1,699
鳥 取 県	3,507.14	566	277	34,700	304,198	825
島 根 県	6,708.27	686	335	37,200	317,771	1,122
岡 山 県	7,114.33	1,912	626	65,900	331,447	3,186
広 島 県	8,479.64	2,839	567	55,600	359,871	4,802
山 口 県	6,112.53	1,383	355	48,100	332,247	1,709
徳 島 県	4,146.75	751	308	29,500	329,284	1,137
香 川 県	1,876.79	987	352	30,800	338,138	1,847
愛 媛 県	5,676.16	1,382	423	49,900	304,047	2,152
高 知 県	7,103.64	717	253	27,800	299,251	1,146
福 岡 県	4,986.51	5,131	527	83,900	344,424	5,219
佐 賀 県	2,440.70	829	220	52,600	317,551	1,326
長 崎 県	4,131.00	1,365	338	48,000	299,838	1,638
熊 本 県	7,409.45	1,780	584	112,000	311,350	2,022
大 分 県	6,340.76	1,160	395	56,100	312,645	1,459
宮 崎 県	7,735.33	1,104	384	67,600	281,702	1,411
鹿 児 島 県	9,187.08	1,643	639	120,400	279,344	2,035
神 戸 県	2,281.00	1,476	201	38,200	272,026	1,118

注. 四捨五入の関係で、都道府県の合計は全国と必ずしも一致しない。

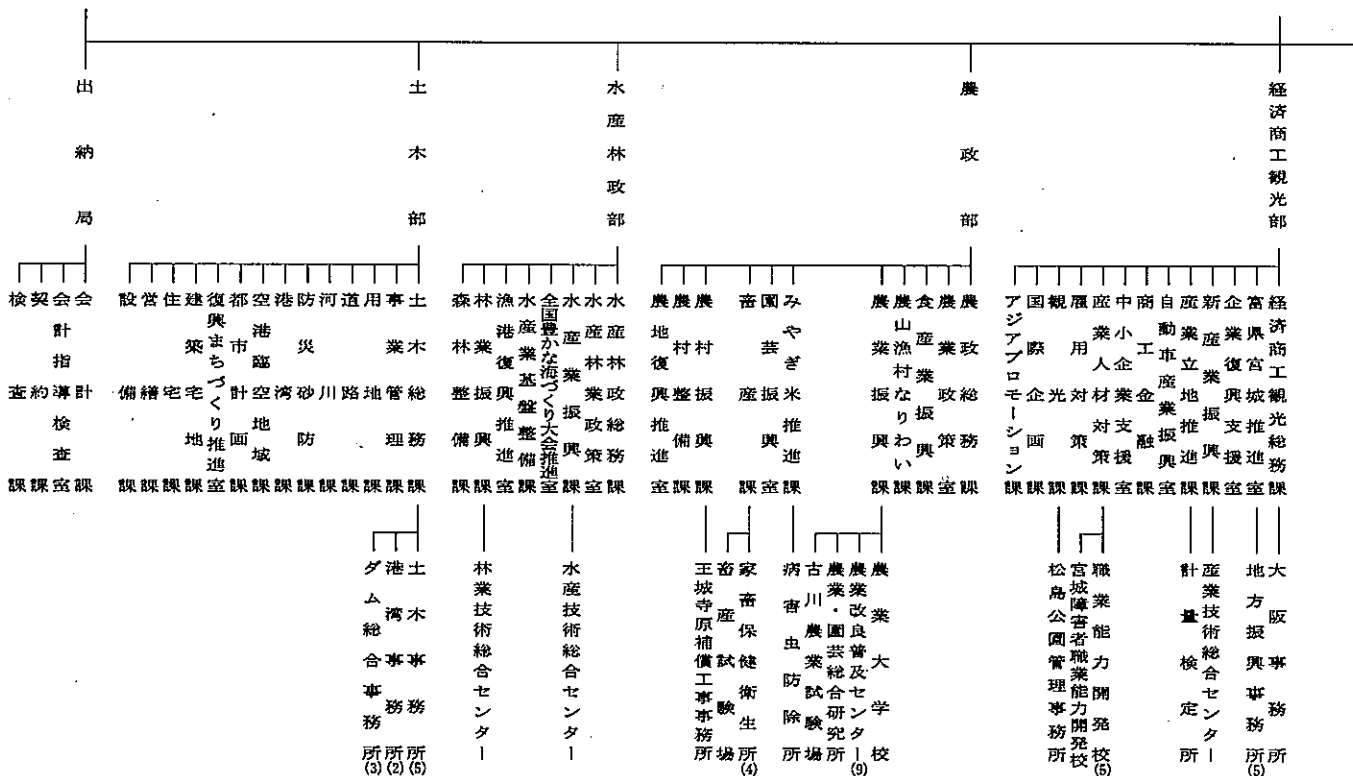
製造品出荷額等	商業事業所数	年間商品販売額	民営事業所数 (A～R全産業)	民営事業所従業者数 (A～R全産業)	普通会計入	普通会計出
(平29年) 経済産業省 (従業者4人以上)	平28. 6. 1 総務省・経済産業省 経済センサス活動調査		平28. 6. 1 総務省・経済産業省 経済センサス活動調査		平29年度 総務省 地方財政統計年報	
億円	事業所	億円	事業所	千人	億円	億円
3,191,667	1,087,137	5,448,359	5,578,975	56,873	508,895	494,485
61,307	46,282	179,996	233,168	2,166	24,379	24,274
19,121	13,466	32,735	59,069	499	6,921	6,709
25,257	13,184	33,328	59,451	525	10,749	9,870
44,686	22,103	115,549	102,026	1,007	13,017	11,850
13,755	11,298	22,561	49,432	414	6,008	5,910
28,987	12,473	24,882	56,551	475	5,784	5,695
51,204	18,628	46,317	88,128	806	15,639	14,958
122,795	24,536	68,688	118,031	1,234	10,557	10,290
92,333	18,372	54,192	88,332	879	7,557	7,415
90,290	18,527	70,293	92,006	901	7,365	7,273
135,075	45,545	169,090	250,834	2,576	17,532	17,436
121,263	37,811	125,632	196,579	2,114	16,989	16,731
76,283	109,536	1,860,027	685,615	9,006	73,044	68,275
179,564	51,199	210,090	307,269	3,464	19,887	19,604
48,658	24,942	65,847	114,895	1,026	10,325	9,956
38,635	11,583	30,808	52,660	505	4,956	4,769
30,206	12,547	40,085	61,301	541	5,371	5,273
21,062	8,905	19,452	42,443	377	4,614	4,512
25,327	8,512	18,827	43,173	366	4,629	4,461
61,681	20,725	54,771	107,916	928	8,195	8,084
56,271	20,046	44,422	100,331	881	7,645	7,509
167,871	36,295	108,814	174,850	1,713	11,715	11,556
469,681	61,217	416,565	322,820	3,750	22,827	22,549
105,034	16,224	37,836	79,387	801	6,888	6,760
77,936	10,886	25,443	56,655	603	5,123	5,082
57,358	22,634	71,582	118,716	1,137	8,787	8,749
169,957	74,671	556,930	422,568	4,393	26,700	26,476
156,659	42,050	143,794	222,343	2,203	19,418	19,311
20,917	9,692	19,972	48,235	434	4,988	4,923
26,647	10,776	20,829	48,218	378	5,323	5,186
8,040	5,736	12,901	26,446	231	3,655	3,592
11,721	7,960	14,179	35,476	291	4,932	4,736
76,032	17,103	53,570	83,415	821	6,763	6,690
101,713	27,943	118,740	131,074	1,302	8,993	8,874
61,097	13,984	29,900	62,774	578	6,258	6,159
17,808	7,846	15,842	37,021	302	4,818	4,596
25,763	10,440	34,923	47,893	429	4,607	4,514
41,785	14,165	38,044	65,223	567	6,295	6,150
5,810	8,365	15,335	36,239	279	4,724	4,607
97,384	46,813	217,609	223,008	2,236	16,596	16,137
18,656	8,635	16,639	38,131	355	4,433	4,338
18,295	14,737	29,869	63,159	537	7,130	6,907
28,392	16,264	40,432	74,104	691	9,774	9,429
40,950	11,708	24,675	54,443	483	5,837	5,614
16,917	11,524	27,144	52,663	448	5,739	5,594
20,676	17,439	41,941	77,256	669	8,050	7,861
4,799	11,810	27,261	67,648	554	7,358	7,239

宮 城 県 行 政

知 事

副 知 事

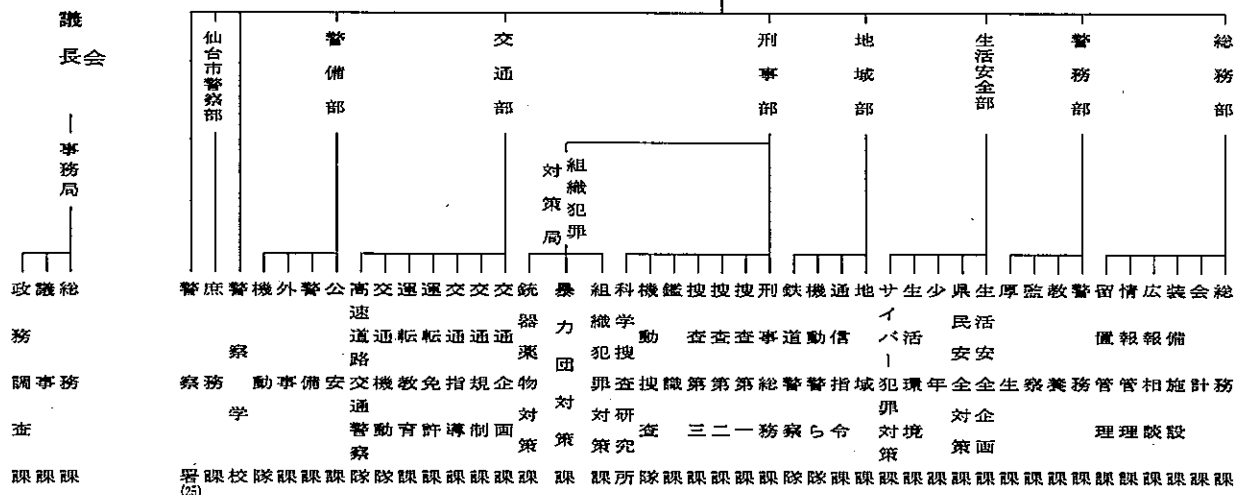
会 計 管 理 者



議 議

公 安 委 員 会

警 察 本 部



機 構 図

平成 3 1 年 4 月 1 日 現在

