

統計資料第1356-6号  
平成26年8月29日

---

---

# みやぎの雇用と賃金

---

---

毎月勤労統計調査地方調査結果

平成26(2014)年6月分

(平成22年基準)

宮城県震災復興・企画部

目 次

結果の概要

1 賃金の動き	1
2 労働時間の動き	2
3 雇用の動き	3

統計表

第1表 1人平均月間現金給与額	4
第2表 1人平均月間実労働時間数・出勤日数	5
第3表 常用労働者数	6
第4表-1 名目賃金指数(現金給与総額)規模5人以上	7
第4表-2 名目賃金指数(現金給与総額)規模30人以上	
第5表-1 名目賃金指数(きまって支給する給与)規模5人以上	8
第5表-2 名目賃金指数(きまって支給する給与)規模30人以上	
第6表-1 実質賃金指数(現金給与総額)規模5人以上	9
第6表-2 実質賃金指数(現金給与総額)規模30人以上	
第7表-1 実質賃金指数(きまって支給する給与)規模5人以上	10
第7表-2 実質賃金指数(きまって支給する給与)規模30人以上	
第8表-1 総実労働時間指数 規模5人以上	11
第8表-2 総実労働時間指数 規模30人以上	
第9表-1 所定内労働時間指数 規模5人以上	12
第9表-2 所定内労働時間指数 規模30人以上	

第10表-1 所定外労働時間指数 規模5人以上	13
第10表-2 所定外労働時間指数 規模30人以上	
第11表-1 常用雇用指数 規模5人以上	14
第11表-2 常用雇用指数 規模30人以上	
第12表 現金給与総額 規模5人以上	15
第13表 現金給与総額 規模30人以上	16
第14表 実労働時間数及び出勤日数 規模5人以上	17
第15表 実労働時間数及び出勤日数 規模30人以上	18
第16表 常用労働者数 規模5人以上	19
第17表 常用労働者数 規模30人以上	20
第18表 事業所規模, 就業形態, 産業別常用労働者1人平均 月間現金給与額, 実労働時間数, 出勤日数, 常用労働者数	21

○毎月勤労統計調査地方調査の説明	22
------------------	----

利用に当たって

1. この月報の利用に当たっては、次項以下の他、表章産業の変更について及び22頁に記載している調査の説明に留意の上、御活用願います。
2. この月報の記述中、規模5人以上(又は規模30人以上)としている箇所は、事業所規模5人以上(又は事業所規模30人以上)と読み替えて使用願います。
3. 調査結果の概要は、主として規模30人以上の事業所の動向を記述しています。
4. 調査結果の概要は特記しない限り、調査産業計の数値となります。
5. 増減率は指数による算出値で使用願います。(実数により算定した結果と一致しない場合があります。)
6. 指数及び比率等の算出は、次のとおりです。
  - 1) 実質賃金指数＝〔名目賃金指数÷消費者物価指数(持家の帰属家賃を除く総合)(総務省統計局調べ:仙台市分)〕×100
  - 2) 入職率＝調査期間中の増加常用労働者数÷前調査期間末常用労働者総数×100
  - 3) 離職率＝調査期間中の減少常用労働者数÷前調査期間末常用労働者総数×100
  - 4) パートタイム労働者比率＝パートタイム労働者数÷常用労働者総数
7. 統計表中の「－」は調査・集計を行っていないもの。「χ」は集計事業所数が僅少のため公表していないものです。
8. 平成24年1月に調査事業所の抽出替えを行っています。なお、抽出替えに伴うギャップを修正するため、指数及びその増減率を過去に遡って改訂しています。また、実数についてはギャップ修正を行っておりませんので、実数で時系列比較を行う場合には抽出替えに伴い調査対象事業所が変更となっていることなどから注意が必要です。
9. 平成24年1月から平成22年基準に基準時を更新しています。

<表章産業の変更について>

- 表章産業の変更について  
平成22年1月分より、平成19年11月に改定された日本標準産業分類(以下「新産業分類」という。)に基づいて集計しています。
- 平成21年以前の結果との接続について  
旧産業分類に基づいて表章している平成21年以前の結果との接続については、平成18年事業所・企業統計調査から把握される常用労働者数の新・旧間の変動を基準として、その変動が3%以内に収まる対応(別紙の「旧産業分類との接続」が◎、○、△、▲である対応)を単純に接続させることとします。

# 平成26(2014)年6月分結果の概要

## 1 賃金の動き

6月の1人平均現金給与総額は、規模30人以上で50万6888円、前年同月比1.0%増(規模5人以上で43万0687円、前年同月比1.5%減)となりました。

このうち、きまって支給する給与は27万7302円、前年同月比2.9%増(規模5人以上で25万6279円、前年同月比3.4%増)となり、特別に支払われた給与は22万9586円、前年同月比1.4%減(規模5人以上で17万4408円、8.1%減)となりました。

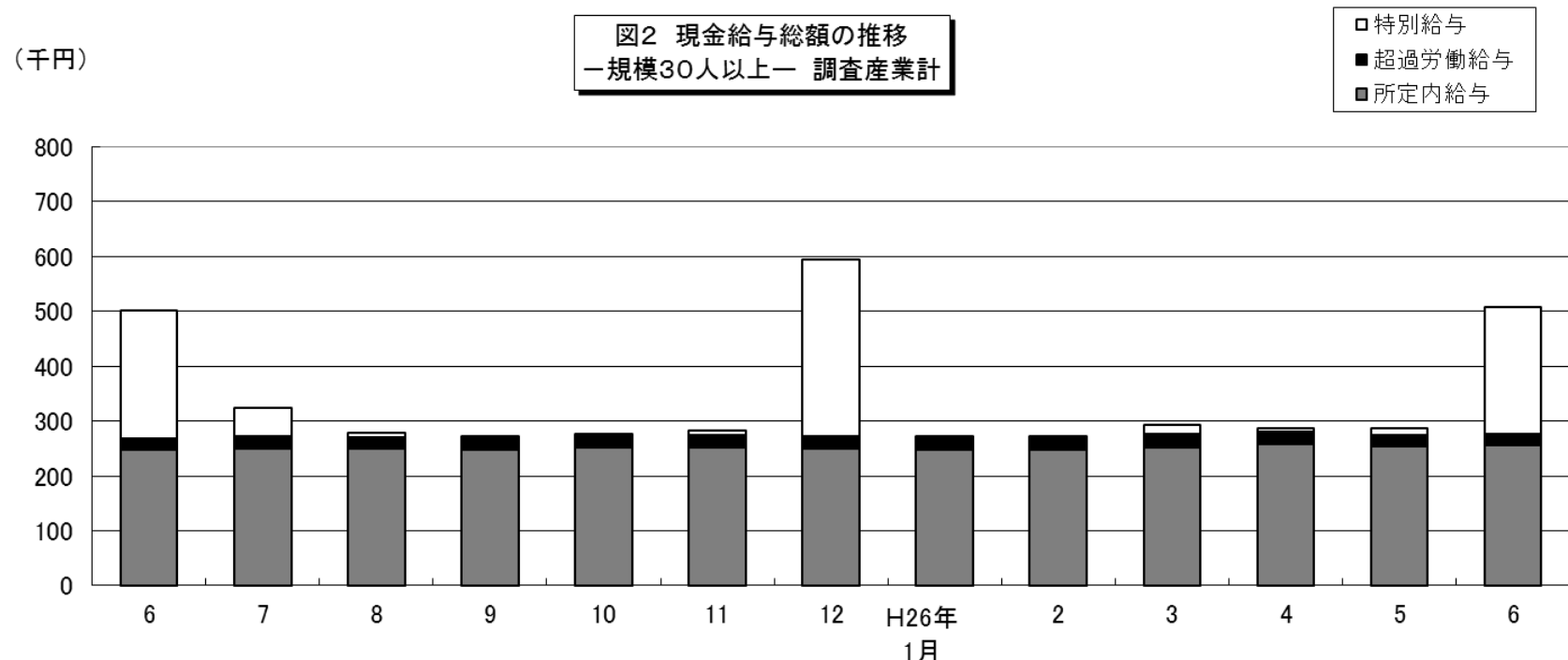
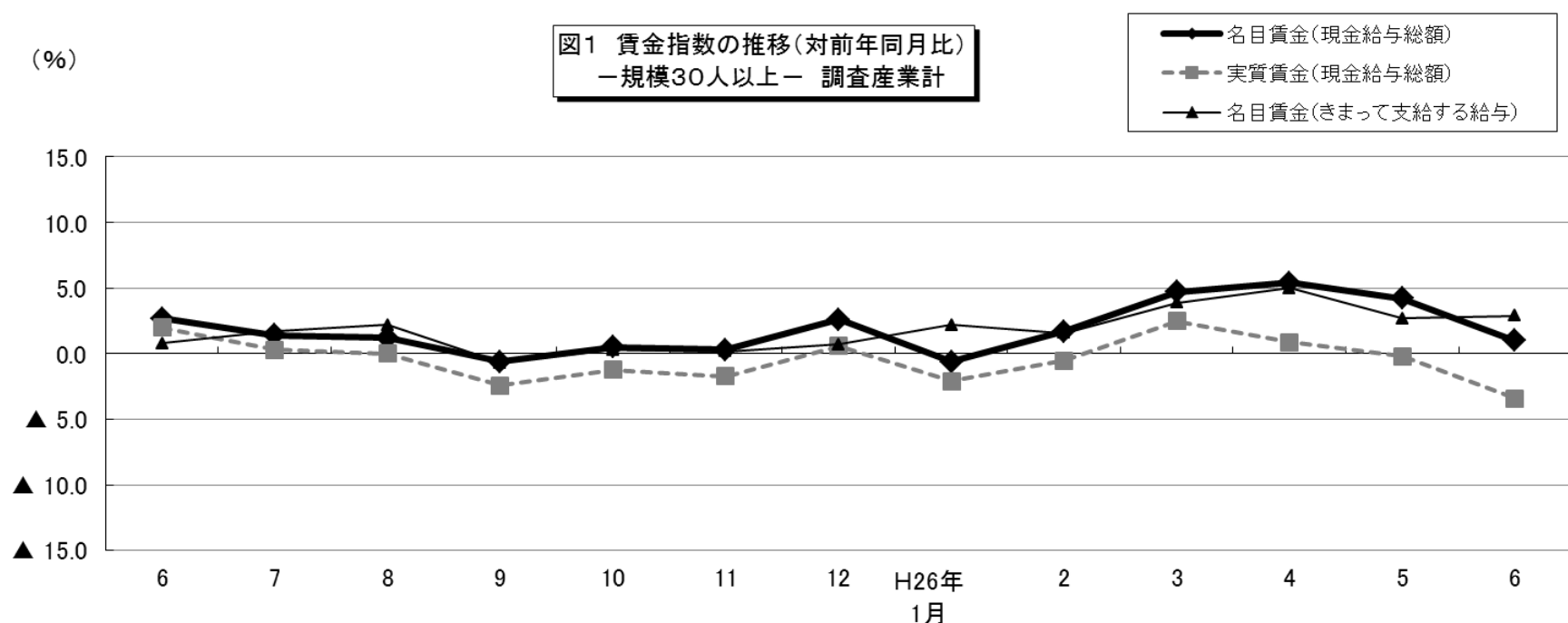
実質賃金指数では、現金給与総額が規模30人以上で前年同月比3.4%減(規模5人以上で5.8%減)となりました。

このうち、きまって支給する給与は規模30人以上で1.6%減(規模5人以上で1.1%減)となりました。

第1表 賃金 —調査産業計—

1人平均月間		規模5人以上			規模30人以上			
		当月値	対前月比(%)	対前年同月比(%)	当月値	対前月比(%)	対前年同月比(%)	
現金給与総額	実数(円)	430,687			506,888			
	名目賃金指数	149.6	64.9	△ 1.5	157.0	76.6	1.0	
きまって支給する給与	実数(円)	256,279			277,302			
	名目賃金指数	106.9	1.3	3.4	105.1	0.9	2.9	
	所定内給与	238,216	—	3.1	255,235	—	2.8	
	超過労働給与	18,063	—※	7.7	22,067	—※	3.7	
	特別に支払われた給与	174,408	—※	△ 8.1	229,586	—※	△ 1.4	
実質賃金	現金給与総額	指数	144.4	65.0	△ 5.8	151.5	76.8	△ 3.4
	きまって支給する給与	指数	103.2	1.5	△ 1.1	101.4	0.9	△ 1.6

※の箇所は、実数による増減率を掲載していますので利用にあたっては注意が必要です。



## 2 労働時間の動き

6月の総実労働時間数は、規模30人以上で157.9時間、前年同月比1.7%増（規模5人以上で154.2時間0.7%減）となりました。

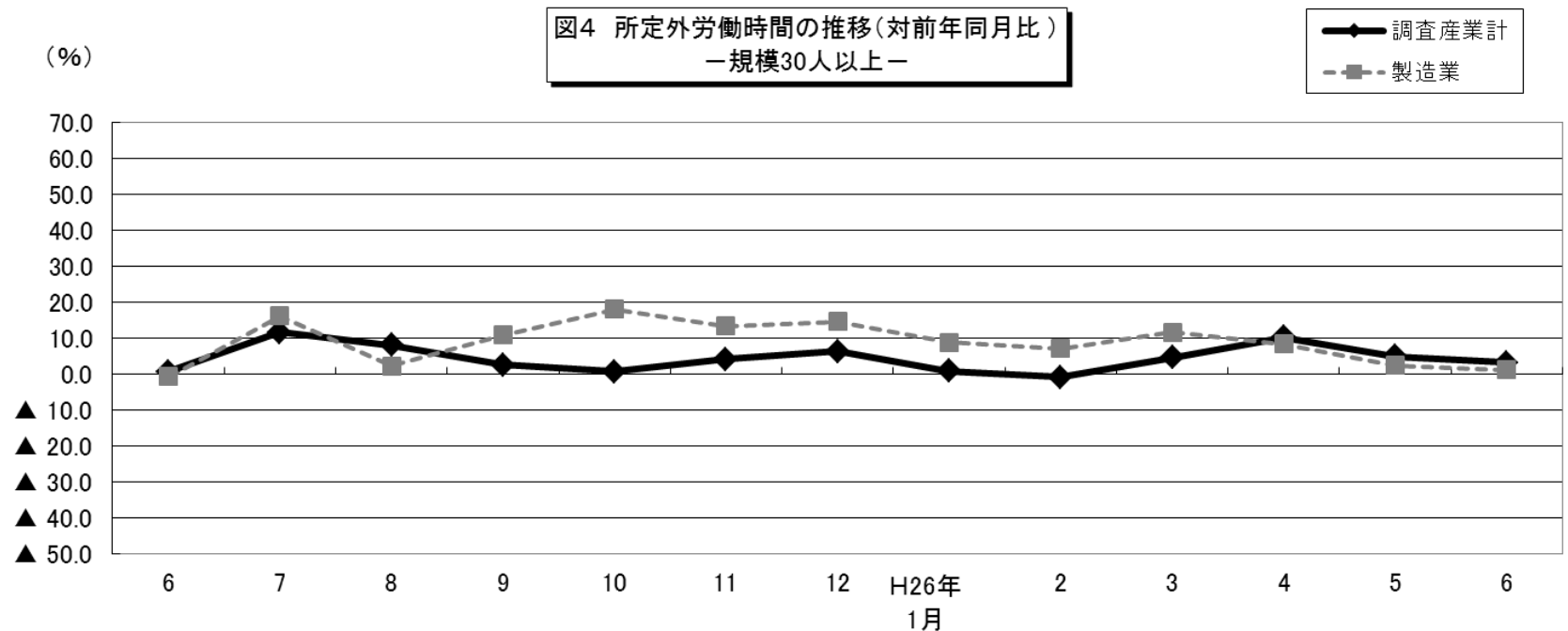
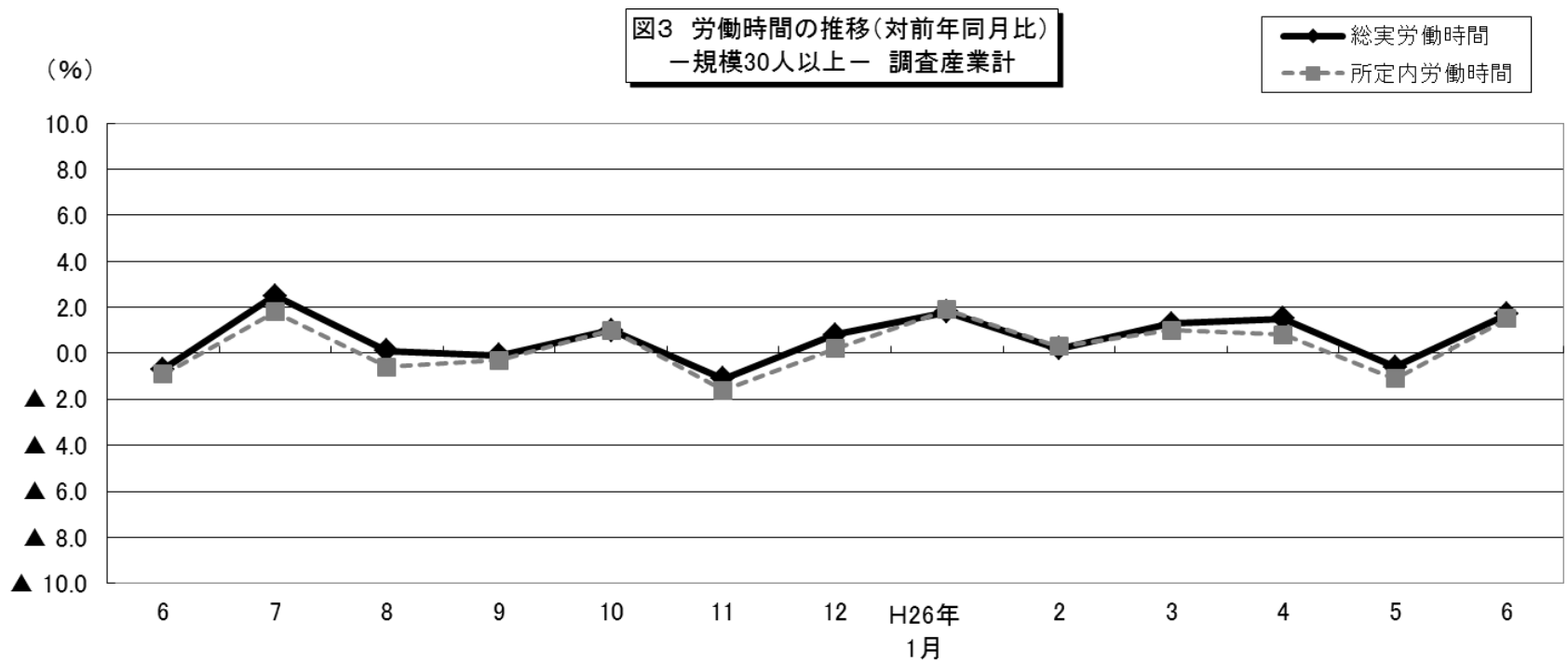
このうち、所定内労働時間は145.6時間、前年同月比1.5%増（規模5人以上で143.5時間、0.6%減）となりました。

また、製造業の所定外労働時間は17.0時間、前年同月比1.2%増となりました。

第2表 労働時間 — 調査産業計 —

1人平均月間		規模5人以上			規模30人以上		
		当月値	対前月比(%)	対前年同月比(%)	当月値	対前月比(%)	対前年同月比(%)
出勤日数	(日)	20.1	4.1	0.5	20.3	4.1	1.0
総実労働時間	実数(時間)	154.2	4.4	△ 0.7	157.9	4.2	1.7
	指数	104.5					
所定内労働時間	実数(時間)	143.5	4.8	△ 0.6	145.6	4.6	1.5
	指数	103.5					
所定外労働時間	実数(時間)	10.7	0.0	△ 0.9	12.3	△ 1.6	3.3
	指数	121.6					

注) 出勤日数欄の前月比及び前年同月比欄は、それぞれ前月差、前年同月差。



### 3 雇用の動き

6月の常用労働者数(推計)は、規模30人以上で45万8180人、前年同月比3.2%増(規模5人以上で82万4307人、2.8%増)となりました。

このうち、一般労働者は33万0215人(規模5人以上で58万4482人)、パートタイム労働者は12万7965人(規模5人以上で23万9825人)となりました。

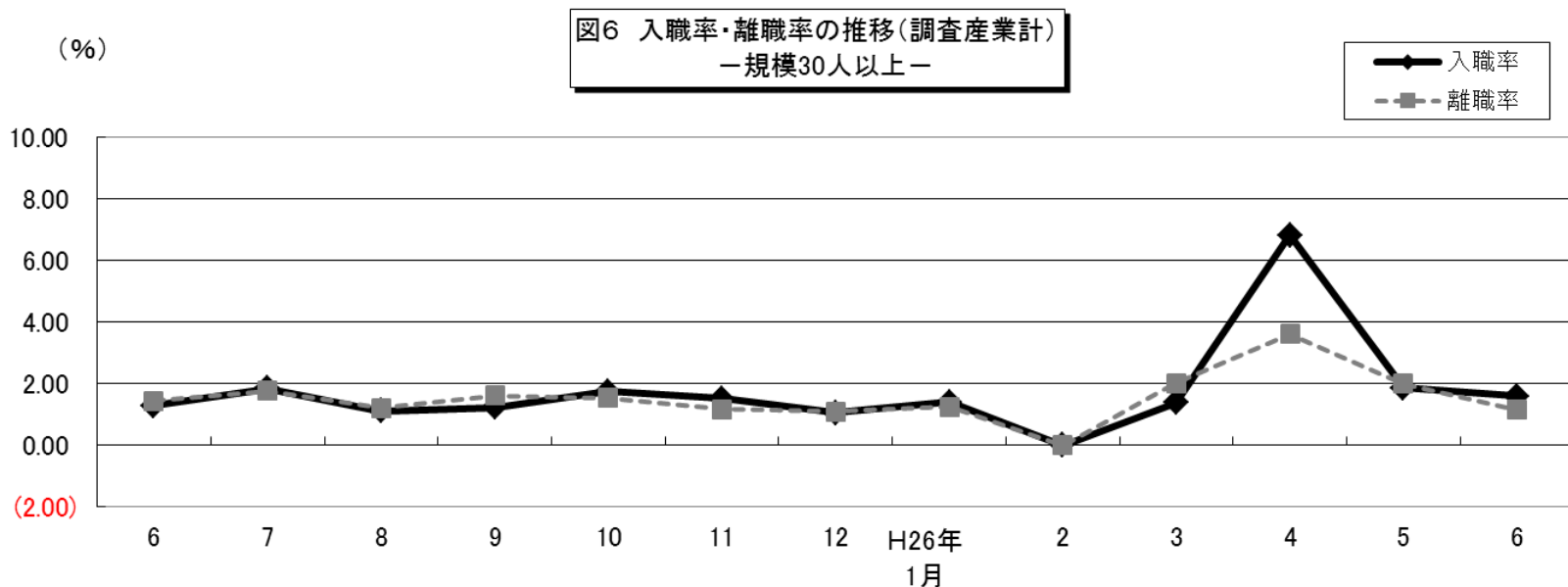
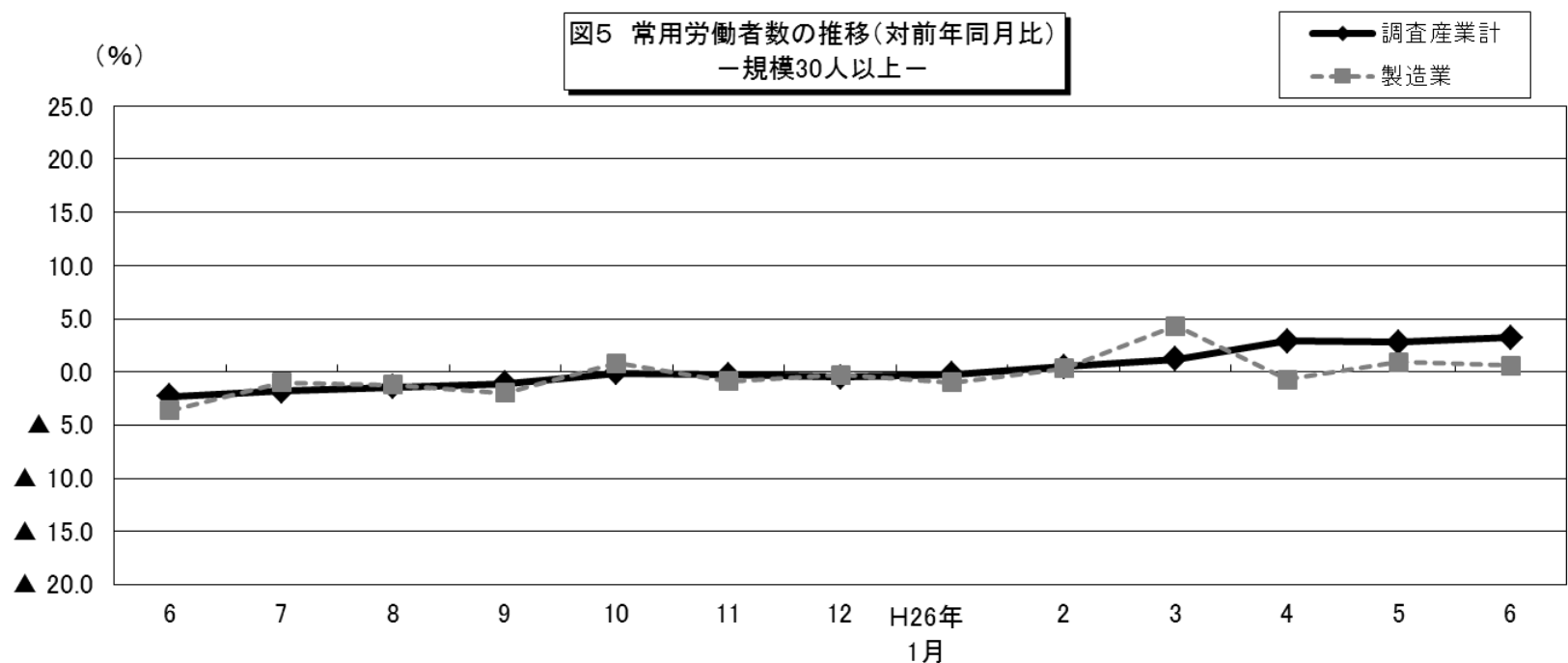
また、製造業の常用労働者数は7万5027人、前年同月比0.6%増となりました。

入職率・離職率では、入職率は1.58%、前年同月比0.31%増。離職率では1.15%、前年同月比0.28%減となりました。

第3表 雇 用 一 調 査 産 業 計 一

月末	規模5人以上			規模30人以上		
	当月値	対前月比(%)	対前年同月比(%)	当月値	対前月比(%)	対前年同月比(%)
常用労働者数	(人) 824,307	0.7	2.8	458,180	0.4	3.2
雇用指数	103.1			102.1		
労働異動率	入職率 (%) 1.82	△ 0.2	0.15	1.58	△ 0.3	0.31
	離職率 (%) 1.13	△ 0.9	△ 0.64	1.15	△ 0.9	△ 0.28
パートタイム労働者比率	(%) 29.1	0.3	△ 0.2	27.9	△ 0.2	0.6

注) 入職率・離職率及びパートタイム労働者比率の前月比及び前年同月比欄は、それぞれ前月差、前年同月差。



第1表 1人平均月間現金給与額

(事業所規模5人以上)

(単位:円・%)

産 業	現金給与総額			きまって支給する給与			特別に支払われた給与		
	実 数	対前月増減率	対前年同月増減率	実 数	対前月増減率	対前年同月増減率	実 数	対前月増減率	対前年同月増減率
調査産業計	430,687	64.9	-1.5	256,279	1.3	3.4	174,408	166,090	-15,291
鉱業、採石業、砂利採取	X	-	-	X	-	-	X	-	-
建設業	550,928	43.7	-4.2	353,477	2.4	2.4	197,451	158,894	-32,672
製造業	427,608	58.6	2.7	267,296	1.6	2.8	160,312	153,655	3,517
電気・ガス・熱供給・水道業	1,010,104	117.2	92.1	457,937	-1.1	-8.2	552,167	549,584	524,625
情報通信業	766,802	87.3	-5.3	395,966	2.2	7.8	370,836	348,794	-71,659
運輸業、郵便業	365,472	31.7	-41.4	264,318	-2.4	-10.4	101,154	94,557	-227,730
卸売業、小売業	386,538	57.9	17.5	241,636	2.5	16.4	144,902	135,997	23,538
金融業、保険業	820,528	137.9	34.4	339,356	-1.2	14.0	481,172	479,616	168,260
不動産業、物品賃貸業	698,780	-	-	276,932	-	-	421,848	-	-
学術研究、専門・技術サービス業	693,612	-	-	338,755	-	-	354,857	-	-
宿泊業、飲食サービス業	125,359	-	-	112,356	-	-	13,003	-	-
生活関連サービス業、娯楽業	196,952	-	-	182,175	-	-	14,777	-	-
教育、学習支援業	654,927	119.1	-1.7	305,674	2.2	-0.7	349,253	349,213	-9,451
医療、福祉	424,310	73.1	-11.4	247,846	1.1	-2.0	176,464	176,464	-49,386
複合サービス業	518,670	34.7	-21.5	349,459	5.5	15.5	169,211	115,279	-189,023
サービス業(他に分類されないもの)	311,458	-	-	224,265	-	-	87,193	-	-

(注) 対前年比及び対前月比については、指数により計算しています。

(事業所規模30人以上)

(単位:円・%)

産 業	現金給与総額			きまって支給する給与			特別に支払われた給与		
	実 数	対前月増減率	対前年同月増減率	実 数	対前月増減率	対前年同月増減率	実 数	対前月増減率	対前年同月増減率
調査産業計	506,888	76.6	1.0	277,302	0.9	2.9	229,586	217,315	-3,200
鉱業、採石業、砂利採取	X	-	-	X	-	-	X	-	-
建設業	849,977	66.9	3.0	420,424	2.0	4.7	429,553	332,541	6,438
製造業	458,805	65.3	0.5	273,897	1.5	2.8	184,908	177,082	-5,184
電気・ガス・熱供給・水道業	1,088,656	113.2	106.9	499,220	-1.6	0.1	589,436	586,241	561,894
情報通信業	796,843	86.2	-11.8	406,158	1.0	4.2	390,685	364,449	-123,646
運輸業、郵便業	440,351	42.4	1.2	290,089	-3.2	5.3	150,262	140,730	-9,612
卸売業、小売業	384,071	63.5	3.6	229,816	5.0	3.2	154,255	138,358	6,332
金融業、保険業	796,577	134.6	8.2	320,072	-5.0	-1.1	476,505	473,848	63,571
不動産業、物品賃貸業	495,529	-	-	298,992	-	-	196,537	-	-
学術研究、専門・技術サービス業	971,026	-	-	385,831	-	-	585,195	-	-
宿泊業、飲食サービス業	174,744	-	-	146,243	-	-	28,501	-	-
生活関連サービス業、娯楽業	219,610	-	-	187,866	-	-	31,744	-	-
教育、学習支援業	822,881	122.2	-6.4	359,081	-3.0	0.9	463,800	463,740	-59,268
医療、福祉	531,851	88.8	-1.7	286,227	1.6	1.5	245,624	245,624	-13,251
複合サービス業	653,537	-	-	322,053	-	-	331,484	-	-
サービス業(他に分類されないもの)	295,180	-	-	197,337	-	-	97,843	-	-

(注) 対前年比及び対前月比については、指数により計算しています。

第2表 1人平均月間実労働時間数・出勤日数

(事業所規模5人以上)

(単位:時間・日・%)

産 業	総実労働時間数			所定内労働時間数			所定外労働時間			出 勤 日 数		
	実 数	対 前 月 増 減 率	対前年同月増減率	実 数	対 前 月 増 減 率	対前年同月増減率	実 数	対 前 月 増 減 率	対前年同月増減率	実 数	対 前 月 差	対 前 年 同 月 差
調 査 産 業 計	154.2	4.4	-0.7	143.5	4.8	-0.6	10.7	0.0	-0.9	20.1	0.8	0.1
鉱業, 採石業, 砂利採取	X	-	-	X	-	-	X	-	-	X	-	-
建 設 業	178.3	7.3	2.2	163.3	7.5	2.8	15.0	6.4	-3.8	21.4	1.2	-0.1
製 造 業	174.1	6.9	-0.8	158.0	7.4	-0.8	16.1	2.6	-1.2	20.8	1.5	-0.3
電気・ガス・熱供給・水道業	162.5	3.9	-0.5	143.7	6.2	0.0	18.8	-10.4	-4.5	19.2	1.1	-0.1
情 報 通 信 業	171.0	9.7	8.5	155.9	11.2	9.8	15.1	-3.8	-3.8	20.2	1.7	1.3
運 輸 業 , 郵 便 業	182.5	1.1	-13.1	150.8	1.0	-17.4	31.7	1.5	17.0	21.1	-0.1	0.5
卸 売 業 , 小 売 業	154.2	5.7	5.6	146.2	5.8	5.6	8.0	5.3	5.3	21.0	1.1	0.9
金 融 業 , 保 険 業	158.9	-1.2	3.8	142.3	0.8	2.5	16.6	-15.8	16.9	19.1	0.4	-0.2
不動産業, 物品賃貸業	147.7	-	-	135.3	-	-	12.4	-	-	17.2	-	-
学術研究, 専門・技術サービス業	160.1	-	-	152.2	-	-	7.9	-	-	20.6	-	-
宿泊業, 飲食サービス業	112.9	-	-	109.4	-	-	3.5	-	-	17.6	-	-
生活関連サービス業, 娯楽業	143.4	-	-	137.9	-	-	5.5	-	-	19.6	-	-
教育, 学習支援業	146.2	2.0	-2.7	141.5	3.8	-1.2	4.7	-34.7	-33.8	19.6	0.6	0.0
医 療 , 福 祉	137.8	4.6	-0.3	133.5	4.7	-1.0	4.3	4.9	26.4	19.6	0.6	-0.2
複 合 サ ー ビ ス 業	162.6	4.6	6.0	155.3	3.7	4.9	7.3	21.7	35.4	20.5	1.0	1.4
サービス業(他に分類されないもの)	158.0	-	-	146.2	-	-	11.8	-	-	20.2	-	-

(注) 対前年比及び対前月比については、指数により計算しています。

(事業所規模30人以上)

(単位:時間・日・%)

産 業	総実労働時間数			所定内労働時間数			所定外労働時間			出 勤 日 数		
	実 数	対 前 月 増 減 率	対前年同月増減率	実 数	対 前 月 増 減 率	対前年同月増減率	実 数	対 前 月 増 減 率	対前年同月増減率	実 数	対 前 月 差	対 前 年 同 月 差
調 査 産 業 計	157.9	4.2	1.7	145.6	4.6	1.5	12.3	-1.6	3.3	20.3	0.8	0.2
鉱業, 採石業, 砂利採取	X	-	-	X	-	-	X	-	-	X	-	-
建 設 業	179.3	6.3	0.8	159.5	6.5	0.1	19.8	4.2	7.0	21.3	1.2	-0.2
製 造 業	175.3	6.7	0.2	158.3	7.1	0.1	17.0	3.0	1.2	20.6	1.4	0.0
電気・ガス・熱供給・水道業	167.4	5.0	2.5	146.9	7.5	2.1	20.5	-10.5	4.0	19.7	1.3	0.4
情 報 通 信 業	169.3	10.1	6.4	155.1	12.0	8.5	14.2	-6.6	-11.9	20.1	1.7	1.1
運 輸 業 , 郵 便 業	191.7	2.4	-2.1	154.1	2.6	-4.4	37.6	2.2	7.7	21.2	0.2	-0.5
卸 売 業 , 小 売 業	144.7	4.4	3.3	138.3	4.8	2.7	6.4	-3.0	20.8	21.0	0.8	0.5
金 融 業 , 保 険 業	147.9	-0.4	-1.0	134.0	0.7	-0.7	13.9	-10.3	-3.5	18.3	0.2	-0.5
不動産業, 物品賃貸業	169.2	-	-	157.0	-	-	12.2	-	-	20.5	-	-
学術研究, 専門・技術サービス業	155.2	-	-	143.7	-	-	11.5	-	-	19.8	-	-
宿泊業, 飲食サービス業	132.2	-	-	123.7	-	-	8.5	-	-	19.1	-	-
生活関連サービス業, 娯楽業	148.6	-	-	139.9	-	-	8.7	-	-	19.9	-	-
教育, 学習支援業	151.6	0.0	4.4	148.4	0.8	4.5	3.2	-27.3	-3.1	19.9	0.2	0.7
医 療 , 福 祉	144.1	5.4	4.2	139.4	5.8	3.9	4.7	-6.0	14.6	20.3	1.0	0.6
複 合 サ ー ビ ス 業	167.0	-	-	159.1	-	-	7.9	-	-	20.8	-	-
サービス業(他に分類されないもの)	151.6	-	-	141.0	-	-	10.6	-	-	19.6	-	-

(注) 対前年比及び対前月比については、指数により計算しています。

第3表 常用労働者数

(事業所規模5人以上)

(単位:人・%・ポイント)

産 業	月末常用労働者数			増加常用労働者数				減少常用労働者数			
	人 数	対 前 月 増 減 率	対 前 年 同 月 増 減 率	実 数	入 職 率	対 前 月 差	対 前 年 同 月 差	実 数	離 職 率	対 前 月 差	対 前 年 同 月 差
調 査 産 業 計	824,307	0.7	2.8	14,915	1.82	-0.19	0.15	9,286	1.13	-0.85	-0.64
鉱業,採石業,砂利採取	X	-	-	X	-	-	-	X	-	-	-
建 設 業	65,234	0.7	3.7	920	1.42	0.33	0.71	444	0.69	-0.44	-0.83
製 造 業	91,574	-0.1	-0.4	861	0.94	-0.41	0.02	989	1.08	-0.33	-0.10
電気・ガス・熱供給・水道業	4,544	0.2	25.5	37	0.81	0.50	-0.02	35	0.77	0.68	-0.25
情 報 通 信 業	20,705	1.6	6.3	504	2.47	2.09	1.51	187	0.92	-0.55	-3.29
運 輸 業 , 郵 便 業	53,174	-0.3	-2.4	535	1.00	-0.25	0.13	701	1.31	-0.17	-0.43
卸 売 業 , 小 売 業	173,732	0.5	0.5	3,362	1.95	-0.39	-0.28	2,475	1.43	-1.05	-0.91
金 融 業 , 保 険 業	21,231	-0.9	-0.5	68	0.32	-1.23	-0.04	257	1.20	-0.54	-1.59
不動産業,物品賃貸業	21,190	-	-	151	-	-	-	347	-	-	-
学術研究,専門・技術サービス業	23,187	-	-	522	-	-	-	151	-	-	-
宿泊業,飲食サービス業	82,656	-	-	3,641	-	-	-	642	-	-	-
生活関連サービス業,娯楽業	20,413	-	-	523	-	-	-	947	-	-	-
教育,学習支援業	59,847	2.3	5.4	1,469	2.51	-2.01	1.45	185	0.32	-1.48	-1.65
医 療 , 福 祉	99,718	0.3	1.2	1,102	1.11	-0.38	-0.23	811	0.82	-0.95	-0.03
複 合 サ ー ビ ス 業	6,377	0.0	0.4	6	0.09	0.09	0.09	6	0.09	-0.55	-0.08
サービス業(他に分類されないもの)	80,725	-	-	1,214	-	-	-	1,109	-	-	-

(注) 対前年比及び対前月比については、指数により計算しています。

(事業所規模30人以上)

(単位:人・%・ポイント)

産 業	月末常用労働者数			増加常用労働者数				減少常用労働者数			
	人 数	対 前 月 増 減 率	対 前 年 同 月 増 減 率	実 数	入 職 率	対 前 月 差	対 前 年 同 月 差	実 数	離 職 率	対 前 月 差	対 前 年 同 月 差
調 査 産 業 計	458,180	0.4	3.2	7,226	1.58	-0.28	0.31	5,228	1.15	-0.85	-0.28
鉱業,採石業,砂利採取	X	-	-	X	-	-	-	X	-	-	-
建 設 業	25,418	1.4	8.8	479	1.91	0.87	0.80	127	0.51	-0.20	-1.12
製 造 業	75,027	0.0	0.6	638	0.85	-0.46	0.10	638	0.85	-0.70	-0.41
電気・ガス・熱供給・水道業	3,675	0.0	1.3	37	1.01	0.63	0.18	35	0.95	0.84	-0.07
情 報 通 信 業	17,231	1.4	6.2	424	2.49	2.03	1.31	187	1.10	0.23	-1.06
運 輸 業 , 郵 便 業	35,551	-0.2	-1.5	535	1.50	0.55	0.75	607	1.70	0.47	-0.34
卸 売 業 , 小 売 業	70,581	0.2	-0.8	945	1.34	-0.27	0.45	792	1.12	-1.08	-0.01
金 融 業 , 保 険 業	12,493	-0.8	2.8	68	0.54	-0.74	-0.10	162	1.29	0.44	0.31
不動産業,物品賃貸業	4,621	-	-	75	-	-	-	8	-	-	-
学術研究,専門・技術サービス業	11,937	-	-	336	-	-	-	42	-	-	-
宿泊業,飲食サービス業	28,553	-	-	939	-	-	-	642	-	-	-
生活関連サービス業,娯楽業	9,596	-	-	196	-	-	-	206	-	-	-
教育,学習支援業	40,776	2.2	11.5	1,013	2.54	-4.35	0.86	113	0.28	-0.06	0.00
医 療 , 福 祉	59,511	-0.3	-1.3	428	0.72	-0.33	-0.30	601	1.01	-1.81	-0.05
複 合 サ ー ビ ス 業	3,242	-	-	6	-	-	-	6	-	-	-
サービス業(他に分類されないもの)	59,968	-	-	1,107	-	-	-	1,062	-	-	-

(注) 対前年比及び対前月比については、指数により計算しています。



第4表-1 名目賃金指数(現金給与総額)

(事業所規模5人以上)

年月	調査産業計	鉱業 採石業 砂利採取業	建設業	製造業	電気、ガス 熱供給 水道業	情報 通信業	運輸業 郵便業	卸売業 小売業	金融業 保険業	不動産業 物品賃貸業	学術研究 専門・技術 サービス業	宿泊業 飲食 サービス業	生活関連 サービス業 娯楽業	教育、 学習支援業	医療 福祉	複合 サービス業	サービス業 (他に分類 されないもの)
25年平均	103.1	X	95.3	110.7	82.9	94.8	120.9	109.3	87.1	-	-	-	-	98.6	103.7	101.2	-
6月	151.9	-	135.6	139.4	82.3	163.7	206.5	143.1	141.1	-	-	-	-	165.9	168.9	180.1	-
7月	107.1	-	99.2	121.1	72.2	92.4	105.7	136.7	75.4	-	-	-	-	79.4	97.8	83.4	-
8月	93.0	-	87.4	89.2	73.4	82.4	103.9	107.2	71.1	-	-	-	-	86.1	86.1	80.3	-
9月	86.9	-	78.6	86.1	71.5	80.2	101.8	94.8	78.6	-	-	-	-	81.3	83.7	79.1	-
10月	88.8	-	80.6	89.8	72.0	82.7	105.8	99.2	72.8	-	-	-	-	80.4	85.2	90.7	-
11月	90.2	-	78.7	89.6	72.7	86.1	101.4	100.9	69.7	-	-	-	-	89.4	90.7	89.1	-
12月	182.9	-	158.5	181.0	165.7	190.7	240.1	178.3	182.0	-	-	-	-	203.0	180.6	205.1	-
26年1月	90.0	-	80.0	89.1	73.4	79.2	85.9	113.8	81.3	-	-	-	-	75.1	88.7	88.6	-
2月	87.6	-	81.3	89.4	74.0	79.0	86.9	103.4	78.2	-	-	-	-	74.6	87.0	96.7	-
3月	92.8	-	95.5	89.5	72.4	88.6	89.9	107.8	100.5	-	-	-	-	75.3	91.5	97.4	-
4月	91.8	-	82.7	92.9	74.7	81.7	86.9	112.3	82.8	-	-	-	-	75.7	89.0	92.5	-
5月	90.7	-	90.4	90.2	72.8	82.8	91.9	106.5	79.7	-	-	-	-	74.4	86.5	104.9	-
6月	149.6	-	129.9	143.1	158.1	155.1	121.0	168.2	189.6	-	-	-	-	163.0	149.7	141.3	-
対前月比	64.9	-	43.7	58.6	117.2	87.3	31.7	57.9	137.9	-	-	-	-	119.1	73.1	34.7	-
対前年同月比	-1.5	-	-4.2	2.7	92.1	-5.3	-41.4	17.5	34.4	-	-	-	-	-1.7	-11.4	-21.5	-

(注)年平均は各月の単純平均、対前月(前年同月)比は、指数によって算定したものです。

第4表-2 名目賃金指数(現金給与総額)

(事業所規模30人以上)

年月	調査産業計	鉱業 採石業 砂利採取業	建設業	製造業	電気、ガス 熱供給 水道業	情報 通信業	運輸業 郵便業	卸売業 小売業	金融業 保険業	不動産業 物品賃貸業	学術研究 専門・技術 サービス業	宿泊業 飲食 サービス業	生活関連 サービス業 娯楽業	教育、 学習支援業	医療 福祉	複合 サービス業	サービス業 (他に分類 されないもの)
25年平均	100.7	X	89.8	100.4	84.9	93.3	100.7	122.8	95.3	-	-	-	-	99.3	101.0	X	-
6月	155.5	-	144.6	142.6	78.0	167.8	136.1	172.3	168.5	-	-	-	-	193.5	162.2	X	-
7月	100.3	-	79.2	117.7	75.2	85.3	93.6	146.7	78.9	-	-	-	-	77.0	90.8	X	-
8月	86.5	-	79.0	86.5	76.3	76.8	94.0	106.0	74.4	-	-	-	-	81.1	83.7	X	-
9月	84.6	-	70.5	82.8	74.5	74.0	93.0	105.3	85.6	-	-	-	-	80.1	82.9	X	-
10月	85.9	-	73.4	85.9	74.9	77.1	92.7	107.0	75.8	-	-	-	-	78.7	84.2	X	-
11月	87.3	-	71.0	87.3	76.1	80.7	90.5	106.1	74.3	-	-	-	-	82.6	90.6	X	-
12月	183.9	-	158.6	182.2	167.5	183.0	175.8	220.5	197.3	-	-	-	-	201.8	188.2	X	-
26年1月	84.5	-	72.6	83.9	75.8	74.4	89.9	106.0	74.0	-	-	-	-	76.9	84.8	X	-
2月	84.3	-	69.6	84.7	76.7	74.3	90.4	104.6	73.8	-	-	-	-	77.6	85.0	X	-
3月	90.8	-	93.8	84.8	75.4	84.9	94.7	108.4	102.9	-	-	-	-	81.5	90.4	X	-
4月	88.6	-	76.3	87.3	77.3	77.4	88.4	114.4	76.6	-	-	-	-	85.2	86.4	X	-
5月	88.9	-	89.3	86.7	75.7	79.5	96.7	109.2	77.7	-	-	-	-	81.5	84.5	X	-
6月	157.0	-	149.0	143.3	161.4	148.0	137.7	178.5	182.3	-	-	-	-	181.1	159.5	X	-
対前月比	76.6	-	66.9	65.3	113.2	86.2	42.4	63.5	134.6	-	-	-	-	122.2	88.8	X	-
対前年同月比	1.0	-	3.0	0.5	106.9	-11.8	1.2	3.6	8.2	-	-	-	-	-6.4	-1.7	X	-

(注)年平均は各月の単純平均、対前月(前年同月)比は、指数によって算定したものです。

第5表-1 名目賃金指数(きまって支給する給与)

(事業所規模5人以上)

年月	調査産業計	鉱業 採石業 砂利採取業	建設業	製造業	電気、ガス 熱供給 水道業	情報 通信業	運輸業 郵便業	卸売業 小売業	金融業 保険業	不動産業 物品賃貸業	学術研究 専門・技術 サービス業	宿泊業 飲食 サービス業	生活関連 サービス業 娯楽業	教育、 学習支援業	医療 福祉	複合 サービス業	サービス業 (他に分類 されないもの)
25年平均	103.5	X	97.3	103.0	97.3	98.2	117.2	112.6	85.8	-	-	-	-	98.7	104.3	94.8	-
6月	103.4	-	100.2	103.6	102.6	96.7	115.8	109.8	84.7	-	-	-	-	96.5	107.1	99.5	-
7月	105.2	-	96.8	104.2	92.9	103.2	117.5	119.3	84.8	-	-	-	-	96.2	102.2	96.8	-
8月	104.8	-	95.7	102.2	95.0	104.9	121.9	119.0	86.2	-	-	-	-	97.4	101.2	96.5	-
9月	103.2	-	96.4	101.8	93.4	102.9	118.7	113.8	87.5	-	-	-	-	100.6	100.5	95.2	-
10月	105.3	-	98.2	104.1	94.1	106.0	120.0	118.8	87.9	-	-	-	-	101.0	102.3	102.9	-
11月	104.9	-	96.7	104.2	95.1	105.9	120.2	119.4	85.6	-	-	-	-	100.5	102.8	98.2	-
12月	104.6	-	94.5	106.2	93.1	104.4	120.8	115.7	94.8	-	-	-	-	100.0	102.1	100.0	-
26年1月	104.0	-	96.9	103.1	94.6	102.2	101.2	125.9	96.2	-	-	-	-	91.8	104.1	106.7	-
2月	104.3	-	98.6	105.4	95.7	101.8	103.0	123.8	96.1	-	-	-	-	93.6	104.3	116.6	-
3月	106.3	-	101.5	105.2	94.4	104.8	105.8	127.8	101.0	-	-	-	-	92.3	104.6	109.3	-
4月	107.4	-	100.6	106.7	97.2	104.5	101.6	129.4	98.7	-	-	-	-	95.2	106.7	109.6	-
5月	105.5	-	100.2	104.8	95.2	102.0	106.4	124.7	97.8	-	-	-	-	93.7	103.9	108.9	-
6月	106.9	-	102.6	106.5	94.2	104.2	103.8	127.8	96.6	-	-	-	-	95.8	105.0	114.9	-
対前月比	1.3	-	2.4	1.6	-1.1	2.2	-2.4	2.5	-1.2	-	-	-	-	2.2	1.1	5.5	-
対前年同月比	3.4	-	2.4	2.8	-8.2	7.8	-10.4	16.4	14.0	-	-	-	-	-0.7	-2.0	15.5	-

(注)年平均は各月の単純平均、対前月(前年同月)比は、指数によって算定したものです。

第5表-2 名目賃金指数(きまって支給する給与)

(事業所規模30人以上)

年月	調査産業計	鉱業 採石業 砂利採取業	建設業	製造業	電気、ガス 熱供給 水道業	情報 通信業	運輸業 郵便業	卸売業 小売業	金融業 保険業	不動産業 物品賃貸業	学術研究 専門・技術 サービス業	宿泊業 飲食 サービス業	生活関連 サービス業 娯楽業	教育、 学習支援業	医療 福祉	複合 サービス業	サービス業 (他に分類 されないもの)
25年平均	102.2	X	96.4	101.0	99.9	98.4	105.4	125.8	90.2	-	-	-	-	99.0	101.8	X	-
6月	102.1	-	96.4	100.9	97.3	96.6	102.9	126.9	90.8	-	-	-	-	99.8	102.1	X	-
7月	103.1	-	98.7	102.7	96.7	97.9	105.3	128.5	90.7	-	-	-	-	98.0	101.2	X	-
8月	102.8	-	96.4	101.0	98.6	99.9	110.4	127.2	91.0	-	-	-	-	97.7	100.8	X	-
9月	102.0	-	96.2	100.2	97.3	97.6	108.0	126.3	90.0	-	-	-	-	99.6	100.1	X	-
10月	103.9	-	98.8	102.3	97.9	101.1	108.8	127.9	90.9	-	-	-	-	99.9	101.6	X	-
11月	103.7	-	96.9	103.0	99.6	100.8	108.0	129.3	90.7	-	-	-	-	98.4	101.5	X	-
12月	103.5	-	94.2	103.2	96.7	100.1	110.9	130.8	90.8	-	-	-	-	98.1	101.3	X	-
26年1月	102.7	-	98.6	100.4	97.5	98.3	107.3	128.1	90.3	-	-	-	-	97.7	102.3	X	-
2月	102.4	-	95.1	101.6	99.1	98.3	108.0	125.2	90.3	-	-	-	-	98.4	102.4	X	-
3月	104.5	-	101.3	102.0	98.4	101.8	112.0	127.0	96.0	-	-	-	-	100.3	102.6	X	-
4月	106.4	-	102.6	104.0	100.6	101.7	105.3	128.7	91.5	-	-	-	-	108.3	104.0	X	-
5月	104.2	-	98.9	102.2	99.0	99.7	112.0	124.7	94.5	-	-	-	-	103.8	102.0	X	-
6月	105.1	-	100.9	103.7	97.4	100.7	108.4	130.9	89.8	-	-	-	-	100.7	103.6	X	-
対前月比	0.9	-	2.0	1.5	-1.6	1.0	-3.2	5.0	-5.0	-	-	-	-	-3.0	1.6	X	-
対前年同月比	2.9	-	4.7	2.8	0.1	4.2	5.3	3.2	-1.1	-	-	-	-	0.9	1.5	X	-

(注)年平均は各月の単純平均、対前月(前年同月)比は、指数によって算定したものです。

第6表-1 実質賃金指数(現金給与総額)

(事業所規模5人以上)

年月	調査産業計	鉱業 採石業 砂利採取業	建設業	製造業	電気、ガス 熱供給 水道業	情報 通信業	運輸業 郵便業	卸売業 小売業	金融業 保険業	不動産業 物品賃貸業	学術研究 専門・技術 サービス業	宿泊業 飲食 サービス業	生活関連 サービス業 娯楽業	教育、 学習支援業	医療 福祉	複合 サービス業	サービス業 (他に分類 されないもの)
25年平均	103.5	X	95.8	103.3	83.3	95.1	121.4	109.7	87.5	-	-	-	-	98.9	104.1	101.5	-
6月	153.3	-	136.8	140.7	83.0	165.2	208.4	144.4	142.4	-	-	-	-	167.4	170.4	181.7	-
7月	107.7	-	99.8	121.8	72.6	93.0	106.3	137.5	75.9	-	-	-	-	79.9	98.4	83.9	-
8月	93.3	-	87.7	89.5	73.6	82.6	104.2	107.5	71.3	-	-	-	-	86.4	86.4	80.5	-
9月	86.4	-	78.1	85.6	71.1	79.7	101.2	94.2	78.1	-	-	-	-	80.8	83.2	78.6	-
10月	88.4	-	80.3	89.4	71.7	82.4	105.4	98.8	72.5	-	-	-	-	80.1	84.9	90.3	-
11月	89.8	-	78.4	89.2	72.4	85.8	101.0	100.5	69.4	-	-	-	-	89.0	90.3	88.7	-
12月	181.8	-	157.6	179.9	164.7	189.6	238.7	177.2	180.9	-	-	-	-	201.8	179.5	203.9	-
26年1月	89.7	-	79.8	88.8	73.2	79.0	85.6	113.5	81.1	-	-	-	-	74.9	88.4	88.3	-
2月	87.1	-	80.8	88.9	73.6	78.5	86.4	102.8	77.7	-	-	-	-	74.2	86.5	96.1	-
3月	92.0	-	94.6	88.7	71.8	87.8	89.1	106.8	99.6	-	-	-	-	74.6	90.7	96.5	-
4月	88.8	-	80.0	89.8	72.2	79.0	84.0	108.6	80.1	-	-	-	-	73.2	86.1	89.5	-
5月	87.5	-	87.2	87.0	70.2	79.8	88.6	102.7	76.9	-	-	-	-	71.7	83.4	101.2	-
6月	144.4	-	125.4	138.1	152.6	149.7	116.8	162.4	183.0	-	-	-	-	157.3	144.5	136.4	-
対前月比	65.0	-	43.8	58.7	117.4	87.6	31.8	58.1	138.0	-	-	-	-	119.4	73.3	34.8	-
対前年同月比	-5.8	-	-8.3	-1.8	83.9	-9.4	-44.0	12.5	28.5	-	-	-	-	-6.0	-15.2	-24.9	-

(注)年平均は各月の単純平均、対前月(前年同月)比は、指数によって算定したものです。

第6表-2 実質賃金指数(現金給与総額)

(事業所規模30人以上)

年月	調査産業計	鉱業 採石業 砂利採取業	建設業	製造業	電気、ガス 熱供給 水道業	情報 通信業	運輸業 郵便業	卸売業 小売業	金融業 保険業	不動産業 物品賃貸業	学術研究 専門・技術 サービス業	宿泊業 飲食 サービス業	生活関連 サービス業 娯楽業	教育、 学習支援業	医療 福祉	複合 サービス業	サービス業 (他に分類 されないもの)
25年平均	101.1	X	90.1	100.9	85.2	93.7	101.1	123.3	95.7	-	-	-	-	99.7	101.4	X	-
6月	156.9	-	145.9	143.9	78.7	169.3	137.3	173.9	170.0	-	-	-	-	195.3	163.7	X	-
7月	100.9	-	79.7	118.4	75.7	85.8	94.2	147.6	79.4	-	-	-	-	77.5	91.3	X	-
8月	86.8	-	79.2	86.8	76.5	77.0	94.3	106.3	74.6	-	-	-	-	81.3	84.0	X	-
9月	84.1	-	70.1	82.3	74.1	73.6	92.4	104.7	85.1	-	-	-	-	79.6	82.4	X	-
10月	85.6	-	73.1	85.6	74.6	76.8	92.3	106.6	75.5	-	-	-	-	78.4	83.9	X	-
11月	87.0	-	70.7	87.0	75.8	80.4	90.1	105.7	74.0	-	-	-	-	82.3	90.2	X	-
12月	182.8	-	157.7	181.1	166.5	181.9	174.8	219.2	196.1	-	-	-	-	200.6	187.1	X	-
26年1月	84.2	-	72.4	83.6	75.6	74.2	89.6	105.7	73.8	-	-	-	-	76.7	84.5	X	-
2月	83.8	-	69.2	84.2	76.2	73.9	89.9	104.0	73.4	-	-	-	-	77.1	84.5	X	-
3月	90.0	-	93.0	84.0	74.7	84.1	93.9	107.4	102.0	-	-	-	-	80.8	89.6	X	-
4月	85.7	-	73.8	84.4	74.8	74.9	85.5	110.6	74.1	-	-	-	-	82.4	83.6	X	-
5月	85.7	-	86.1	83.6	73.0	76.7	93.2	105.3	74.9	-	-	-	-	78.6	81.5	X	-
6月	151.5	-	143.8	138.3	155.8	142.9	132.9	172.3	176.0	-	-	-	-	174.8	154.0	X	-
対前月比	76.8	-	67.0	65.4	113.4	86.3	42.6	63.6	135.0	-	-	-	-	122.4	89.0	X	-
対前年同月比	-3.4	-	-1.4	-3.9	98.0	-15.6	-3.2	-0.9	3.5	-	-	-	-	-10.5	-5.9	X	-

(注)年平均は各月の単純平均、対前月(前年同月)比は、指数によって算定したものです。

第7表-1 実質賃金指数(きまって支給する給与)

(事業所規模5人以上)

年月	調査産業計	鉱業 採石業 砂利採取業	建設業	製造業	電気、ガス 熱供給 水道業	情報 通信業	運輸業 郵便業	卸売業 小売業	金融業 保険業	不動産業 物品賃貸業	学術研究 専門・技術 サービス業	宿泊業 飲食 サービス業	生活関連 サービス業 娯楽業	教育、 学習支援業	医療 福祉	複合 サービス業	サービス業 (他に分類 されないもの)
25年平均	103.9	X	97.7	103.5	97.8	98.6	117.7	113.1	86.2	-	-	-	-	99.2	104.8	95.2	-
6月	104.3	-	101.1	104.5	103.5	97.6	116.9	110.8	85.5	-	-	-	-	97.4	108.1	100.4	-
7月	105.8	-	97.4	104.8	93.5	103.8	118.2	120.0	85.3	-	-	-	-	96.8	102.8	97.4	-
8月	105.1	-	96.0	102.5	95.3	105.2	122.3	119.4	86.5	-	-	-	-	97.7	101.5	96.8	-
9月	102.6	-	95.8	101.2	92.8	102.3	118.0	113.1	87.0	-	-	-	-	100.0	99.9	94.6	-
10月	104.9	-	97.8	103.7	93.7	105.6	119.5	118.3	87.5	-	-	-	-	100.6	101.9	102.5	-
11月	104.5	-	96.3	103.8	94.7	105.5	119.7	118.9	85.3	-	-	-	-	100.1	102.4	97.8	-
12月	104.0	-	93.9	105.6	92.5	103.8	120.1	115.0	94.2	-	-	-	-	99.4	101.5	99.4	-
26年1月	103.7	-	96.6	102.8	94.3	101.9	100.9	125.5	95.9	-	-	-	-	91.5	103.8	106.4	-
2月	103.7	-	98.0	104.8	95.1	101.2	102.4	123.1	95.5	-	-	-	-	93.0	103.7	115.9	-
3月	105.4	-	100.6	104.3	93.6	103.9	104.9	126.7	100.1	-	-	-	-	91.5	103.7	108.3	-
4月	103.9	-	97.3	103.2	94.0	101.1	98.3	125.1	95.5	-	-	-	-	92.1	103.2	106.0	-
5月	101.7	-	96.6	101.1	91.8	98.4	102.6	120.3	94.3	-	-	-	-	90.4	100.2	105.0	-
6月	103.2	-	99.0	102.8	90.9	100.6	100.2	123.4	93.2	-	-	-	-	92.5	101.4	110.9	-
対前月比	1.5	-	2.5	1.7	-1.0	2.2	-2.3	2.6	-1.2	-	-	-	-	2.3	1.2	5.6	-
対前年同月比	-1.1	-	-2.1	-1.6	-12.2	3.1	-14.3	11.4	9.0	-	-	-	-	-5.0	-6.2	10.5	-

(注)年平均は各月の単純平均、対前月(前年同月)比は、指数によって算定したものです。

第7表-2 実質賃金指数(きまって支給する給与)

(事業所規模30人以上)

年月	調査産業計	鉱業 採石業 砂利採取業	建設業	製造業	電気、ガス 熱供給 水道業	情報 通信業	運輸業 郵便業	卸売業 小売業	金融業 保険業	不動産業 物品賃貸業	学術研究 専門・技術 サービス業	宿泊業 飲食 サービス業	生活関連 サービス業 娯楽業	教育、 学習支援業	医療 福祉	複合 サービス業	サービス業 (他に分類 されないもの)
25年平均	102.6	X	96.9	101.5	100.4	98.8	105.8	126.4	90.6	-	-	-	-	99.4	102.3	X	-
6月	103.0	-	97.3	101.8	98.2	97.5	103.8	128.1	91.6	-	-	-	-	100.7	103.0	X	-
7月	103.7	-	99.3	103.3	97.3	98.5	105.9	129.3	91.2	-	-	-	-	98.6	101.8	X	-
8月	103.1	-	96.7	101.3	98.9	100.2	110.7	127.6	91.3	-	-	-	-	98.0	101.1	X	-
9月	101.4	-	95.6	99.6	96.7	97.0	107.4	125.5	89.5	-	-	-	-	99.0	99.5	X	-
10月	103.5	-	98.4	101.9	97.5	100.7	108.4	127.4	90.5	-	-	-	-	99.5	101.2	X	-
11月	103.3	-	96.5	102.6	99.2	100.4	107.6	128.8	90.3	-	-	-	-	98.0	101.1	X	-
12月	102.9	-	93.6	102.6	96.1	99.5	110.2	130.0	90.3	-	-	-	-	97.5	100.7	X	-
26年1月	102.4	-	98.3	100.1	97.2	98.0	107.0	127.7	90.0	-	-	-	-	97.4	102.0	X	-
2月	101.8	-	94.5	101.0	98.5	97.7	107.4	124.5	89.8	-	-	-	-	97.8	101.8	X	-
3月	103.6	-	100.4	101.1	97.5	100.9	111.0	125.9	95.1	-	-	-	-	99.4	101.7	X	-
4月	102.9	-	99.2	100.6	97.3	98.4	101.8	124.5	88.5	-	-	-	-	104.7	100.6	X	-
5月	100.5	-	95.4	98.6	95.5	96.1	108.0	120.3	91.1	-	-	-	-	100.1	98.4	X	-
6月	101.4	-	97.4	100.1	94.0	97.2	104.6	126.4	86.7	-	-	-	-	97.2	100.0	X	-
対前月比	0.9	-	2.1	1.5	-1.6	1.1	-3.1	5.1	-4.8	-	-	-	-	-2.9	1.6	X	-
対前年同月比	-1.6	-	0.1	-1.7	-4.3	-0.3	0.8	-1.3	-5.3	-	-	-	-	-3.5	-2.9	X	-

(注)年平均は各月の単純平均、対前月(前年同月)比は、指数によって算定したものです。

第8表-1 総実労働時間指数

(事業所規模5人以上)

年月	調査産業計	鉱業 採石業 砂利採取業	建設業	製造業	電気、ガス 熱供給 水道業	情報 通信業	運輸業 郵便業	卸売業 小売業	金融業 保険業	不動産業 物品賃貸業	学術研究 専門・技術 サービス業	宿泊業 飲食 サービス業	生活関連 サービス業 娯楽業	教育、 学習支援業	医療 福祉	複合 サービス業	サービス業 (他に分類 されないもの)
25年平均	102.2	X	99.2	102.7	100.7	92.0	120.2	104.8	98.1	-	-	-	-	96.7	97.9	100.0	-
6月	105.2	-	101.9	107.2	103.2	91.7	121.8	107.4	98.9	-	-	-	-	100.6	102.1	101.9	-
7月	105.5	-	103.7	105.7	106.4	101.8	122.6	107.6	102.3	-	-	-	-	101.1	100.8	106.0	-
8月	100.8	-	94.2	100.3	99.2	90.6	122.1	107.1	99.5	-	-	-	-	86.5	95.1	100.7	-
9月	100.1	-	100.1	102.7	97.4	93.4	115.1	105.3	95.9	-	-	-	-	91.3	92.7	93.4	-
10月	103.6	-	102.1	103.8	109.3	101.7	121.6	105.3	101.4	-	-	-	-	102.9	98.5	109.4	-
11月	104.3	-	104.3	108.4	102.9	95.0	123.3	108.5	99.5	-	-	-	-	95.0	96.5	100.5	-
12月	101.7	-	98.5	105.6	97.7	91.4	123.7	107.1	103.2	-	-	-	-	87.6	93.5	100.7	-
26年1月	94.6	-	93.2	92.7	93.7	89.9	102.0	102.1	96.3	-	-	-	-	83.9	91.6	92.6	-
2月	98.9	-	102.0	105.2	94.8	91.2	100.9	106.0	97.2	-	-	-	-	90.9	95.9	95.1	-
3月	100.6	-	103.4	101.5	98.8	94.9	104.3	107.3	104.5	-	-	-	-	93.4	97.0	96.6	-
4月	104.5	-	104.8	105.4	105.2	97.8	107.4	110.9	106.4	-	-	-	-	96.3	100.5	105.5	-
5月	100.1	-	97.0	99.4	98.8	90.7	104.8	107.3	103.9	-	-	-	-	96.0	97.3	103.3	-
6月	104.5	-	104.1	106.3	102.7	99.5	105.9	113.4	102.7	-	-	-	-	97.9	101.8	108.0	-
対前月比	4.4	-	7.3	6.9	3.9	9.7	1.1	5.7	-1.2	-	-	-	-	2.0	4.6	4.6	-
対前年同月比	-0.7	-	2.2	-0.8	-0.5	8.5	-13.1	5.6	3.8	-	-	-	-	-2.7	-0.3	6.0	-

(注)年平均は各月の単純平均、対前月(前年同月)比は、指数によって算定したものです。

第8表-2 総実労働時間指数

(事業所規模30人以上)

年月	調査産業計	鉱業 採石業 砂利採取業	建設業	製造業	電気、ガス 熱供給 水道業	情報 通信業	運輸業 郵便業	卸売業 小売業	金融業 保険業	不動産業 物品賃貸業	学術研究 専門・技術 サービス業	宿泊業 飲食 サービス業	生活関連 サービス業 娯楽業	教育、 学習支援業	医療 福祉	複合 サービス業	サービス業 (他に分類 されないもの)
25年平均	100.7	X	102.6	102.0	101.6	98.5	104.1	104.3	98.2	-	-	-	-	98.5	100.7	X	-
6月	102.5	-	104.2	105.6	101.0	97.2	107.3	104.6	99.5	-	-	-	-	99.9	102.4	X	-
7月	104.6	-	108.0	105.5	106.6	105.3	106.9	106.9	101.9	-	-	-	-	104.6	105.7	X	-
8月	100.4	-	100.2	100.0	101.7	92.8	104.3	107.1	102.1	-	-	-	-	90.6	103.3	X	-
9月	98.6	-	101.3	102.4	97.3	96.0	99.9	103.7	94.9	-	-	-	-	93.3	96.1	X	-
10月	103.8	-	106.6	103.0	109.1	106.3	104.8	105.8	101.1	-	-	-	-	107.9	104.7	X	-
11月	103.5	-	108.8	107.2	102.5	98.3	105.5	107.3	100.9	-	-	-	-	98.4	101.6	X	-
12月	100.3	-	98.9	104.7	98.5	95.1	104.2	107.4	97.3	-	-	-	-	92.8	98.0	X	-
26年1月	96.0	-	99.3	92.7	94.6	94.1	98.7	103.7	93.7	-	-	-	-	95.0	96.0	X	-
2月	97.6	-	100.2	103.5	95.5	94.4	95.9	101.4	94.3	-	-	-	-	92.2	97.8	X	-
3月	99.9	-	104.5	100.4	99.8	99.5	101.6	102.5	100.7	-	-	-	-	98.6	99.9	X	-
4月	105.0	-	108.0	104.4	106.1	101.6	106.1	104.5	100.3	-	-	-	-	111.1	103.8	X	-
5月	100.0	-	98.8	99.2	98.6	93.9	102.5	103.5	98.9	-	-	-	-	104.3	101.2	X	-
6月	104.2	-	105.0	105.8	103.5	103.4	105.0	108.1	98.5	-	-	-	-	104.3	106.7	X	-
対前月比	4.2	-	6.3	6.7	5.0	10.1	2.4	4.4	-0.4	-	-	-	-	0.0	5.4	X	-
対前年同月比	1.7	-	0.8	0.2	2.5	6.4	-2.1	3.3	-1.0	-	-	-	-	4.4	4.2	X	-

(注)年平均は各月の単純平均、対前月(前年同月)比は、指数によって算定したものです。

第9表-1 所定内労働時間指数

(事業所規模5人以上)

年月	調査産業計	鉱業 採石業 砂利採取業	建設業	製造業	電気、ガス 熱供給 水道業	情報 通信業	運輸業 郵便業	卸売業 小売業	金融業 保険業	不動産業 物品賃貸業	学術研究 専門・技術 サービス業	宿泊業 飲食 サービス業	生活関連 サービス業 娯楽業	教育、 学習支援業	医療 福祉	複合 サービス業	サービス業 (他に分類 されないもの)
25年平均	100.9	X	98.3	101.6	100.9	90.6	117.1	103.3	94.5	-	-	-	-	94.8	98.2	103.8	-
6月	104.1	-	100.8	106.6	103.4	91.2	118.7	106.0	95.5	-	-	-	-	98.5	102.9	105.7	-
7月	104.5	-	102.8	104.7	110.3	100.5	120.0	106.7	99.1	-	-	-	-	100.4	101.5	110.6	-
8月	99.8	-	93.7	99.3	99.0	89.7	119.5	105.4	97.1	-	-	-	-	86.0	95.6	106.0	-
9月	98.8	-	99.4	101.3	98.2	91.6	113.7	103.0	91.8	-	-	-	-	89.3	92.9	96.5	-
10月	102.3	-	100.6	102.5	111.2	100.5	119.9	103.6	97.0	-	-	-	-	101.2	98.5	112.4	-
11月	102.9	-	102.8	107.0	101.9	93.2	120.5	106.5	96.0	-	-	-	-	93.5	96.6	102.1	-
12月	99.9	-	97.7	103.2	95.8	89.9	120.6	104.1	97.2	-	-	-	-	86.5	93.1	103.4	-
26年1月	93.2	-	92.2	91.6	93.9	87.9	96.8	100.1	90.6	-	-	-	-	82.5	91.4	96.0	-
2月	97.3	-	99.5	102.7	93.8	89.0	95.6	104.7	92.2	-	-	-	-	87.9	96.0	96.7	-
3月	98.2	-	100.8	98.8	98.5	92.7	96.5	104.9	97.6	-	-	-	-	90.7	96.8	99.1	-
4月	102.5	-	104.0	103.7	102.9	96.8	97.6	109.0	100.2	-	-	-	-	94.2	100.6	107.9	-
5月	98.8	-	96.4	98.5	97.4	90.0	97.0	105.8	97.1	-	-	-	-	93.7	97.3	106.9	-
6月	103.5	-	103.6	105.8	103.4	100.1	98.0	111.9	97.9	-	-	-	-	97.3	101.9	110.9	-
対前月比	4.8	-	7.5	7.4	6.2	11.2	1.0	5.8	0.8	-	-	-	-	3.8	4.7	3.7	-
対前年同月比	-0.6	-	2.8	-0.8	0.0	9.8	-17.4	5.6	2.5	-	-	-	-	-1.2	-1.0	4.9	-

(注)年平均は各月の単純平均、対前月(前年同月)比は、指数によって算定したものです。

第9表-2 所定内労働時間指数

(事業所規模30人以上)

年月	調査産業計	鉱業 採石業 砂利採取業	建設業	製造業	電気、ガス 熱供給 水道業	情報 通信業	運輸業 郵便業	卸売業 小売業	金融業 保険業	不動産業 物品賃貸業	学術研究 専門・技術 サービス業	宿泊業 飲食 サービス業	生活関連 サービス業 娯楽業	教育、 学習支援業	医療 福祉	複合 サービス業	サービス業 (他に分類 されないもの)
25年平均	100.3	X	103.6	101.3	101.0	98.7	97.7	103.9	95.0	-	-	-	-	100.0	101.7	X	-
6月	102.6	-	106.1	105.7	102.4	98.2	100.4	105.2	96.0	-	-	-	-	101.6	103.6	X	-
7月	104.5	-	109.9	104.4	110.3	106.2	101.1	106.6	99.2	-	-	-	-	106.9	107.3	X	-
8月	100.3	-	101.5	98.9	100.9	93.8	98.8	107.1	99.4	-	-	-	-	91.6	104.8	X	-
9月	98.4	-	101.2	101.1	97.3	96.0	95.5	104.1	92.0	-	-	-	-	94.9	96.8	X	-
10月	103.5	-	106.5	101.7	109.9	106.9	100.7	105.0	97.7	-	-	-	-	109.9	105.9	X	-
11月	103.0	-	109.6	106.3	100.5	98.1	100.4	106.5	97.1	-	-	-	-	99.9	102.5	X	-
12月	99.3	-	99.5	102.9	96.6	94.7	97.3	105.8	93.9	-	-	-	-	94.3	98.3	X	-
26年1月	95.4	-	99.1	91.9	94.5	93.9	93.9	102.0	89.9	-	-	-	-	96.6	96.2	X	-
2月	97.0	-	100.0	101.9	93.7	93.8	91.2	101.3	90.9	-	-	-	-	93.3	98.5	X	-
3月	98.8	-	103.4	98.5	98.8	99.2	95.5	101.3	95.7	-	-	-	-	99.7	100.2	X	-
4月	103.9	-	109.2	103.5	103.4	102.7	95.5	103.4	96.1	-	-	-	-	112.5	104.6	X	-
5月	99.5	-	99.7	98.8	97.3	95.1	93.6	103.1	94.6	-	-	-	-	105.4	101.7	X	-
6月	104.1	-	106.2	105.8	104.6	106.5	96.0	108.0	95.3	-	-	-	-	106.2	107.6	X	-
対前月比	4.6	-	6.5	7.1	7.5	12.0	2.6	4.8	0.7	-	-	-	-	0.8	5.8	X	-
対前年同月比	1.5	-	0.1	0.1	2.1	8.5	-4.4	2.7	-0.7	-	-	-	-	4.5	3.9	X	-

(注)年平均は各月の単純平均、対前月(前年同月)比は、指数によって算定したものです。

第10表-1 所定外労働時間指数

(事業所規模5人以上)

年月	調査産業計	鉱業 採石業 砂利採取業	建設業	製造業	電気、ガス 熱供給 水道業	情報 通信業	運輸業 郵便業	卸売業 小売業	金融業 保険業	不動産業 物品賃貸業	学術研究 専門・技術 サービス業	宿泊業 飲食 サービス業	生活関連 サービス業 娯楽業	教育、 学習支援業	医療 福祉	複合 サービス業	サービス業 (他に分類 されないもの)
25年平均	122.5	X	111.4	114.7	98.5	110.1	138.9	132.8	180.2	-	-	-	-	162.0	90.9	49.5	-
6月	122.7	-	117.3	113.2	101.5	100.6	140.4	133.3	177.5	-	-	-	-	173.2	81.0	50.9	-
7月	120.5	-	116.5	116.0	77.8	118.6	137.8	121.1	178.8	-	-	-	-	122.0	83.3	45.3	-
8月	117.0	-	102.3	110.4	100.0	103.8	137.3	138.6	160.0	-	-	-	-	104.9	81.0	31.1	-
9月	120.5	-	110.5	117.4	91.2	115.4	121.2	150.9	187.5	-	-	-	-	158.5	88.1	52.8	-
10月	123.9	-	122.6	117.4	95.4	117.3	129.5	136.8	198.8	-	-	-	-	163.4	100.0	70.8	-
11月	127.3	-	124.8	122.9	109.3	116.7	139.9	147.4	180.0	-	-	-	-	148.8	97.6	78.3	-
12月	130.7	-	111.3	129.9	110.3	109.6	142.5	168.4	231.3	-	-	-	-	126.8	107.1	66.0	-
26年1月	117.0	-	107.5	104.2	91.8	112.8	138.3	140.4	215.0	-	-	-	-	129.3	100.0	47.2	-
2月	125.0	-	134.6	130.6	101.0	117.3	138.3	129.8	203.8	-	-	-	-	195.1	97.6	73.6	-
3月	138.6	-	136.1	129.2	100.5	120.5	161.7	154.4	247.5	-	-	-	-	187.8	107.1	63.2	-
4月	135.2	-	116.5	122.9	121.6	111.5	180.3	145.6	237.5	-	-	-	-	165.9	100.0	73.6	-
5月	121.6	-	106.0	109.0	108.2	100.6	161.7	133.3	246.3	-	-	-	-	175.6	97.6	56.6	-
6月	121.6	-	112.8	111.8	96.9	96.8	164.2	140.4	207.5	-	-	-	-	114.6	102.4	68.9	-
対前月比	0.0	-	6.4	2.6	-10.4	-3.8	1.5	5.3	-15.8	-	-	-	-	-34.7	4.9	21.7	-
対前年同月比	-0.9	-	-3.8	-1.2	-4.5	-3.8	17.0	5.3	16.9	-	-	-	-	-33.8	26.4	35.4	-

(注)年平均は各月の単純平均、対前月(前年同月)比は、指数によって算定したものです。

第10表-2 所定外労働時間指数

(事業所規模30人以上)

年月	調査産業計	鉱業 採石業 砂利採取業	建設業	製造業	電気、ガス 熱供給 水道業	情報 通信業	運輸業 郵便業	卸売業 小売業	金融業 保険業	不動産業 物品賃貸業	学術研究 専門・技術 サービス業	宿泊業 飲食 サービス業	生活関連 サービス業 娯楽業	教育、 学習支援業	医療 福祉	複合 サービス業	サービス業 (他に分類 されないもの)
25年平均	106.0	X	94.9	109.2	105.1	99.2	143.0	95.5	140.4	-	-	-	-	60.7	78.4	X	-
6月	101.7	-	89.8	104.3	91.6	91.0	149.8	76.8	145.5	-	-	-	-	57.9	73.2	X	-
7月	106.0	-	94.2	115.5	81.9	99.4	141.2	95.7	136.4	-	-	-	-	47.4	69.6	X	-
8月	102.6	-	89.8	110.6	107.0	86.4	136.9	91.3	137.4	-	-	-	-	68.4	67.9	X	-
9月	102.6	-	101.9	114.9	96.7	98.3	125.3	81.2	132.3	-	-	-	-	52.6	78.6	X	-
10月	107.7	-	106.8	114.3	103.7	103.4	127.9	105.8	144.4	-	-	-	-	57.9	78.6	X	-
11月	110.3	-	102.4	116.1	114.9	102.3	135.2	107.2	151.5	-	-	-	-	61.4	82.1	X	-
12月	112.8	-	94.2	121.7	110.2	100.0	146.4	121.7	142.4	-	-	-	-	57.9	91.1	X	-
26年1月	104.3	-	100.5	100.0	94.4	98.3	126.6	118.8	143.4	-	-	-	-	57.9	91.1	X	-
2月	105.1	-	101.5	118.6	106.5	101.7	123.6	89.9	138.4	-	-	-	-	64.9	82.1	X	-
3月	114.5	-	111.7	118.0	106.0	104.0	139.1	110.1	168.7	-	-	-	-	70.2	91.1	X	-
4月	118.8	-	99.0	113.0	123.3	94.9	173.4	110.1	155.6	-	-	-	-	75.4	83.9	X	-
5月	106.8	-	92.2	102.5	106.5	85.9	157.9	95.7	156.6	-	-	-	-	77.2	89.3	X	-
6月	105.1	-	96.1	105.6	95.3	80.2	161.4	92.8	140.4	-	-	-	-	56.1	83.9	X	-
対前月比	-1.6	-	4.2	3.0	-10.5	-6.6	2.2	-3.0	-10.3	-	-	-	-	-27.3	-6.0	X	-
対前年同月比	3.3	-	7.0	1.2	4.0	-11.9	7.7	20.8	-3.5	-	-	-	-	-3.1	14.6	X	-

(注)年平均は各月の単純平均、対前月(前年同月)比は、指数によって算定したものです。

第11表-1 常用雇用指数

(事業所規模5人以上)

年月	調査産業計	鉱業 採石業 砂利採取業	建設業	製造業	電気、ガス 熱供給 水道業	情報 通信業	運輸業 郵便業	卸売業 小売業	金融業 保険業	不動産業 物品賃貸業	学術研究 専門・技術 サービス業	宿泊業 飲食 サービス業	生活関連 サービス業 娯楽業	教育、 学習支援業	医療 福祉	複合 サービス業	サービス業 (他に分類 されないもの)
25年平均	100.9	X	107.4	85.3	63.3	96.7	88.9	95.2	88.6	-	-	-	-	107.3	133.5	93.2	-
6月	100.3	-	106.2	85.3	50.9	91.0	88.5	94.2	87.8	-	-	-	-	107.6	134.7	96.2	-
7月	101.1	-	109.2	85.8	64.1	92.7	88.0	94.5	86.7	-	-	-	-	107.2	134.7	96.2	-
8月	101.2	-	108.7	85.3	64.0	93.3	88.5	95.5	87.9	-	-	-	-	107.2	134.7	96.3	-
9月	101.1	-	110.0	84.9	64.0	93.4	88.6	94.9	85.7	-	-	-	-	104.9	134.6	96.3	-
10月	101.2	-	109.7	84.6	64.0	93.1	89.1	94.8	85.9	-	-	-	-	107.2	133.9	95.8	-
11月	101.5	-	108.5	84.6	64.1	93.4	89.1	95.2	86.5	-	-	-	-	107.3	133.9	96.3	-
12月	101.2	-	108.3	83.4	64.0	93.0	88.4	94.1	86.0	-	-	-	-	107.9	134.4	96.9	-
26年1月	101.2	-	107.8	85.1	63.1	94.1	87.1	93.6	85.1	-	-	-	-	107.7	134.0	96.9	-
2月	100.8	-	108.5	84.6	63.9	94.1	86.7	93.6	85.1	-	-	-	-	107.6	133.3	97.1	-
3月	100.4	-	108.2	84.4	64.0	93.3	86.8	92.8	85.3	-	-	-	-	105.6	132.7	96.1	-
4月	102.3	-	109.3	85.2	63.7	96.3	86.9	94.3	88.3	-	-	-	-	108.0	136.3	97.3	-
5月	102.4	-	109.3	85.1	63.8	95.2	86.7	94.2	88.2	-	-	-	-	110.9	135.9	96.6	-
6月	103.1	-	110.1	85.0	63.9	96.7	86.4	94.7	87.4	-	-	-	-	113.4	136.3	96.6	-
対前月比	0.7	-	0.7	-0.1	0.2	1.6	-0.3	0.5	-0.9	-	-	-	-	2.3	0.3	0.0	-
対前年同月比	2.8	-	3.7	-0.4	25.5	6.3	-2.4	0.5	-0.5	-	-	-	-	5.4	1.2	0.4	-

(注)年平均は各月の単純平均、対前月(前年同月)比は、指数によって算定したものです。

第11表-2 常用雇用指数

(事業所規模30人以上)

年月	調査産業計	鉱業 採石業 砂利採取業	建設業	製造業	電気、ガス 熱供給 水道業	情報 通信業	運輸業 郵便業	卸売業 小売業	金融業 保険業	不動産業 物品賃貸業	学術研究 専門・技術 サービス業	宿泊業 飲食 サービス業	生活関連 サービス業 娯楽業	教育、 学習支援業	医療 福祉	複合 サービス業	サービス業 (他に分類 されないもの)
25年平均	99.0	X	107.1	88.4	60.5	97.0	85.0	86.4	91.5	-	-	-	-	110.1	153.6	X	-
6月	98.9	-	105.9	87.5	60.6	94.8	84.8	85.6	90.1	-	-	-	-	111.9	156.0	X	-
7月	99.3	-	107.3	89.6	60.7	96.9	84.4	85.5	90.0	-	-	-	-	111.3	155.5	X	-
8月	99.2	-	107.3	89.4	60.6	97.6	84.5	85.6	90.8	-	-	-	-	111.6	155.3	X	-
9月	98.8	-	108.0	89.1	60.6	97.7	84.8	84.8	90.6	-	-	-	-	107.9	155.1	X	-
10月	99.0	-	108.3	88.8	60.6	97.5	84.7	84.3	91.0	-	-	-	-	111.7	155.3	X	-
11月	99.4	-	108.9	89.1	60.7	97.6	84.7	84.6	90.9	-	-	-	-	111.8	155.4	X	-
12月	99.3	-	109.1	89.3	60.7	97.2	84.0	84.7	91.0	-	-	-	-	111.9	155.3	X	-
26年1月	99.5	-	109.1	88.8	60.5	98.0	84.3	84.4	91.0	-	-	-	-	112.3	155.4	X	-
2月	99.3	-	109.6	88.1	60.5	98.0	83.9	84.1	91.7	-	-	-	-	112.2	154.3	X	-
3月	98.6	-	109.8	87.9	60.7	96.9	84.0	84.1	91.5	-	-	-	-	108.1	153.6	X	-
4月	101.8	-	113.2	88.2	61.2	99.8	83.9	85.2	92.9	-	-	-	-	114.6	157.1	X	-
5月	101.7	-	113.6	88.0	61.4	99.3	83.7	84.7	93.3	-	-	-	-	122.1	154.3	X	-
6月	102.1	-	115.2	88.0	61.4	100.7	83.5	84.9	92.6	-	-	-	-	124.8	153.9	X	-
対前月比	0.4	-	1.4	0.0	0.0	1.4	-0.2	0.2	-0.8	-	-	-	-	2.2	-0.3	X	-
対前年同月比	3.2	-	8.8	0.6	1.3	6.2	-1.5	-0.8	2.8	-	-	-	-	11.5	-1.3	X	-

(注)年平均は各月の単純平均、対前月(前年同月)比は、指数によって算定したものです。



## 第12表 現金給与総額

(事業所規模5人以上)

(単位:円)

産 業	現金給与総額			きまって支給する給与					特別に支払われた給与		
	計	男子	女子	計	所定内給与	超過労働給与	男子	女子	計	男子	女子
TL 調査産業計	430,687	566,398	268,576	256,279	238,216	18,063	326,395	172,524	174,408	240,003	96,052
C 鉱業、採石業、砂利採取業	X	X	X	X	X	X	X	X	X	X	X
D 建設業	550,928	605,798	254,349	353,477	333,087	20,390	381,436	202,355	197,451	224,362	51,994
E 製造業	427,608	496,544	295,252	267,296	239,311	27,985	307,617	189,880	160,312	188,927	105,372
F 電気・ガス・熱供給・水道業	1,010,104	1,095,828	463,102	457,937	411,115	46,822	491,927	241,050	552,167	603,901	222,052
G 情報通信業	766,802	829,152	545,635	395,966	364,120	31,846	427,288	284,859	370,836	401,864	260,776
H 運輸業、郵便業	365,472	404,822	154,556	264,318	218,204	46,114	287,817	138,363	101,154	117,005	16,193
I 卸売業、小売業	386,538	529,375	206,894	241,636	229,441	12,195	315,839	148,312	144,902	213,536	58,582
J 金融業、保険業	820,528	1,105,500	507,588	339,356	310,710	28,646	443,725	224,744	481,172	661,775	282,844
K 不動産業、物品賃貸業	698,780	734,760	575,404	376,932	254,223	22,709	285,854	246,339	421,848	448,906	329,065
L 学術研究、専門・技術サービス	693,612	828,791	395,342	338,755	324,861	13,894	390,517	224,543	354,857	438,274	170,799
M 宿泊業、飲食サービス業	125,359	191,032	104,875	112,356	107,247	5,109	153,253	99,600	13,003	37,779	5,275
N 生活関連サービス業、娯楽業	196,952	257,483	137,214	182,175	174,442	7,733	231,446	133,549	14,777	26,037	3,665
O 教育、学習支援業	654,927	848,428	461,099	305,674	296,446	9,228	383,311	227,905	349,253	465,117	233,194
P 医療、福祉	424,310	666,572	367,282	247,846	235,313	12,533	397,679	212,576	176,464	268,893	154,706
Q 複合サービス業	518,670	612,431	329,596	349,459	332,865	16,594	411,450	224,450	169,211	200,981	105,146
R サービス業(他に分類されない)	311,458	423,398	171,632	224,265	204,121	20,144	278,448	156,583	87,193	144,950	15,049
E09,10 食料品・たばこ業	258,881	367,323	153,594	198,970	181,999	16,971	262,569	137,221	59,911	104,754	16,373
E11 繊維工業	190,764	271,683	167,220	190,433	181,789	8,644	271,683	166,792	331	0	428
E12 木材・木製品	-	-	-	-	-	-	-	-	-	-	-
E13 家具・装備品	-	-	-	-	-	-	-	-	-	-	-
E14 パルプ・紙	X	X	X	X	X	X	X	X	X	X	X
E15 印刷・関連業	285,840	344,340	212,228	227,253	204,442	22,811	268,634	175,182	58,587	75,706	37,046
E16,17 化学、石油・石炭	887,250	922,709	849,059	371,020	331,241	39,779	391,752	348,690	516,230	530,957	500,369
E18 プラスチック製品	345,225	392,798	225,300	274,656	250,909	23,747	301,410	207,213	70,569	91,388	18,087
E19 ゴム製品	X	X	X	X	X	X	X	X	X	X	X
E21 窯業・土石製品	579,795	595,525	353,366	288,467	265,597	22,870	294,349	203,789	291,328	301,176	149,577
E22 鉄鋼業	X	X	X	X	X	X	X	X	X	X	X
E23 非鉄金属製造業	-	-	-	-	-	-	-	-	-	-	-
E24 金属製品製造業	336,429	342,147	281,322	279,002	243,533	35,469	287,362	198,429	57,427	54,785	82,893
E25 はん用機械器具	-	-	-	-	-	-	-	-	-	-	-
E26 生産用機械器具	-	-	-	-	-	-	-	-	-	-	-
E27 業務用機械器具	304,875	370,294	200,163	264,933	242,568	22,365	322,273	173,153	39,942	48,021	27,010
E28 電子・デバイス	714,569	826,347	415,047	315,469	279,434	36,035	355,823	207,336	399,100	470,524	207,711
E29 電気機器	239,596	283,256	176,925	239,596	217,533	22,063	283,256	176,925	0	0	0
E30 情報通信機器	370,468	516,102	205,290	231,099	215,911	15,188	298,800	154,313	139,369	217,302	50,977
E31 輸送用機械器具	624,630	637,708	562,700	326,438	276,739	49,699	344,404	241,365	298,192	293,304	321,335
E32,20 その他の製造業	322,641	329,868	289,246	307,785	290,587	17,198	315,244	273,319	14,856	14,624	15,927
ES1 E-1 括分1	243,996	250,389	222,694	243,996	213,935	30,061	250,389	222,694	0	0	0
ES2 E-1 括分2	260,392	278,039	188,320	258,239	236,892	21,347	276,116	185,229	2,153	1,923	3,091
ES3 E-1 括分3	-	-	-	-	-	-	-	-	-	-	-
I-1 卸売業	610,496	713,975	315,479	323,329	308,039	15,290	364,712	205,347	287,167	349,263	110,132
I-2 小売業	274,308	382,169	180,472	200,698	190,054	10,644	276,866	134,434	73,610	105,303	46,038
M75 宿泊業	165,653	230,974	122,429	157,765	151,081	6,684	213,717	120,740	7,888	17,257	1,689
MS M-1 括分	119,695	180,642	102,983	105,973	101,086	4,887	137,525	97,321	13,722	43,117	5,662
P83 医療業	597,688	903,485	514,492	311,642	292,285	19,357	493,872	262,064	286,046	409,613	252,428
PS P-1 括分	255,732	373,076	232,061	185,817	179,920	5,897	278,512	167,119	69,915	94,564	64,942
R91 職業紹介・派遣業	217,640	286,733	182,931	197,215	184,729	12,486	242,020	174,707	20,425	44,713	8,224
R92 その他の事業サービス	292,700	401,298	143,675	198,147	173,705	24,442	253,006	122,867	94,553	148,292	20,808
RS R-1 括分	503,254	540,962	268,288	324,355	301,164	23,191	338,172	238,258	178,899	202,790	30,030

第13表 現金給与総額

(事業所規模30人以上)

(単位:円)

産業	現金給与総額			きまって支給する給与					特別に支払われた給与		
	計	男子	女子	計	所定内給与	超過労働給与	男子	女子	計	男子	女子
TL 調査産業計	506,888	663,297	320,222	277,302	255,235	22,067	350,189	190,315	229,586	313,108	129,907
C 鉱業,採石業,砂利採取業	X	X	X	X	X	X	X	X	X	X	X
D 建設業	849,977	902,819	373,725	420,424	394,085	26,339	441,948	226,437	429,553	460,871	147,288
E 製造業	458,805	526,164	325,412	273,897	242,363	31,534	311,174	200,076	184,908	214,990	125,336
F 電気・ガス・熱供給・水道業	1,088,656	1,144,352	610,774	499,220	446,716	52,504	522,490	299,559	589,436	621,862	311,215
G 情報通信業	796,843	848,740	596,118	406,158	375,648	30,510	436,583	288,482	390,685	412,157	307,636
H 運輸業,郵便業	440,351	478,125	180,815	290,089	234,456	55,633	310,292	151,276	150,262	167,833	29,539
I 卸売業,小売業	384,071	593,331	213,147	229,816	218,564	11,252	330,376	147,678	154,255	262,955	65,469
J 金融業,保険業	796,577	1,184,430	485,827	320,072	295,288	24,784	450,481	215,588	476,505	733,949	270,239
K 不動産業,物品賃貸業	495,529	552,119	347,464	298,992	276,227	22,765	323,157	235,765	196,537	228,962	111,699
L 学術研究,専門・技術サービス	971,026	1,103,154	471,065	385,831	362,898	22,933	427,402	228,532	585,195	675,752	242,533
M 宿泊業,飲食サービス業	174,744	263,341	138,033	146,243	134,250	11,993	205,272	121,784	28,501	58,069	16,249
N 生活関連サービス業,娯楽業	219,610	319,901	140,123	187,866	176,916	10,950	257,066	133,020	31,744	62,835	7,103
O 教育,学習支援業	822,881	976,534	620,848	359,081	351,121	7,960	415,852	284,434	463,800	560,682	336,414
P 医療,福祉	531,851	816,998	452,197	286,227	269,711	16,516	468,284	235,371	245,624	348,714	216,826
Q 複合サービス業	653,537	764,907	427,152	322,053	305,529	16,524	372,065	220,393	331,484	392,842	206,759
R サービス業(他に分類されない)	295,180	446,652	165,531	197,337	179,331	18,006	252,853	149,819	97,843	193,799	15,712
E09,10 食料品・たばこ	271,866	379,229	162,135	204,554	183,838	20,716	260,187	147,694	67,312	119,042	14,441
E11 繊維工業	164,155	208,605	154,042	164,155	154,298	9,857	208,605	154,042	0	0	0
E12 木材・木製品	-	-	-	-	-	-	-	-	-	-	-
E13 家具・装備品	-	-	-	-	-	-	-	-	-	-	-
E14 パルプ・紙	X	X	X	X	X	X	X	X	X	X	X
E15 印刷・同関連業	X	X	X	X	X	X	X	X	X	X	X
E16,17 化学,石油・石炭	869,149	885,855	853,333	367,043	324,308	42,735	384,519	350,498	502,106	501,336	502,835
E18 プラスチック製品	368,945	434,088	213,933	273,500	247,881	25,619	308,400	190,453	95,445	125,688	23,480
E19 ゴム製品	X	X	X	X	X	X	X	X	X	X	X
E21 窯業・土石製品	579,795	595,525	353,366	288,467	265,597	22,870	294,349	203,789	291,328	301,176	149,577
E22 鉄鋼業	X	X	X	X	X	X	X	X	X	X	X
E23 非鉄金属製造業	-	-	-	-	-	-	-	-	-	-	-
E24 金属製品製造業	375,668	391,633	281,322	287,257	244,313	42,944	302,289	198,429	88,411	89,344	82,893
E25 はん用機械器具	-	-	-	-	-	-	-	-	-	-	-
E26 生産用機械器具	-	-	-	-	-	-	-	-	-	-	-
E27 生業務用機械器具	313,788	380,200	206,088	268,123	242,729	25,394	325,573	174,957	45,665	54,627	31,131
E28 電子・デバイス	754,424	871,300	439,404	312,737	273,974	38,763	351,393	208,547	441,687	519,907	230,857
E29 電気機器	239,596	283,256	176,925	239,596	217,533	22,063	283,256	176,925	0	0	0
E30 情報通信機器	370,468	516,102	205,290	231,099	215,911	15,188	298,800	154,313	139,369	217,302	50,977
E31 輸送用機械器具	649,275	661,916	589,600	334,077	282,437	51,640	351,719	250,792	315,198	310,197	338,808
E32,20 その他の製造業	324,325	340,853	228,451	299,122	269,946	29,176	316,941	195,759	25,203	23,912	32,692
ES1 E-1 括分1	243,996	250,389	222,694	243,996	213,935	30,061	250,389	222,694	0	0	0
ES2 E-2 括分2	263,522	285,507	180,428	263,522	240,632	22,890	285,507	180,428	0	0	0
ES3 E-3 括分3	-	-	-	-	-	-	-	-	-	-	-
I-1 卸売業	629,214	769,162	316,726	327,624	308,317	19,307	384,590	200,426	301,590	384,572	116,300
I-2 小売業	246,755	377,056	186,966	175,029	168,289	6,740	263,692	134,345	71,726	113,364	52,621
M75 宿泊業	184,963	237,002	139,950	171,268	159,663	11,605	211,278	136,660	13,695	25,724	3,290
MS M-1 括分	172,143	275,798	137,684	139,876	127,784	12,092	202,432	119,080	32,267	73,366	18,604
P83 医療業	741,411	1,098,227	637,030	355,560	330,916	24,644	561,280	295,380	385,851	536,947	341,650
PS P-1 括分	251,183	406,490	210,478	193,368	187,739	5,629	332,539	156,892	57,815	73,951	53,586
R91 職業紹介・派遣業	215,636	292,043	182,706	193,932	180,801	13,131	239,296	174,381	21,704	52,747	8,325
R92 その他の事業サービス	290,256	434,743	138,258	167,934	148,038	19,896	218,305	114,944	122,322	216,438	23,314
RS R-1 括分	651,827	696,592	270,546	347,490	317,755	29,735	363,454	211,520	304,337	333,138	59,026

第14表 実労働時間数及び出勤日数

(事業所規模5人以上)

(単位:時間・日)

産 業	総実労働時間数			所定内労働時間数			所定外労働時間数			出 勤 日 数		
	計	男 子	女 子	計	男 子	女 子	計	男 子	女 子	計	男 子	女 子
TL 調査産業計	154.2	170.4	134.9	143.5	155.1	129.7	10.7	15.3	5.2	20.1	20.7	19.4
C 鉱業、採石業、砂利採取業	X	X	X	X	X	X	X	X	X	X	X	X
D 建設業	178.3	183.6	149.7	163.3	167.4	141.1	15.0	16.2	8.6	21.4	21.7	19.5
E 製造業	174.1	182.0	158.8	158.0	162.9	148.7	16.1	19.1	10.1	20.8	21.1	20.2
F 電気・ガス・熱供給・水道業	162.5	165.1	145.2	143.7	145.3	133.0	18.8	19.8	12.2	19.2	19.3	18.8
G 情報通信業	171.0	171.3	170.1	155.9	156.2	155.1	15.1	15.1	15.0	20.2	20.3	20.2
H 運輸業、郵便業	182.5	190.9	136.9	150.8	155.8	123.7	31.7	35.1	13.2	21.1	21.2	20.5
I 卸売業、小売業	154.2	169.4	135.1	146.2	158.7	130.5	8.0	10.7	4.6	21.0	21.6	20.2
J 金融業、保険業	158.9	172.8	143.8	142.3	151.6	132.2	16.6	21.2	11.6	19.1	20.0	18.1
K 不動産業、物品賃貸業	147.7	147.0	150.4	135.3	134.6	137.7	12.4	12.4	12.7	17.2	16.6	19.6
L 学術研究、専門・技術サービス	160.1	163.4	152.9	152.2	154.3	147.7	7.9	9.1	5.2	20.6	20.5	20.6
M 宿泊業、飲食サービス業	112.9	117.3	111.5	109.4	110.4	109.1	3.5	6.9	2.4	17.6	16.6	17.9
N 生活関連サービス業、娯楽業	143.4	158.6	128.4	137.9	153.2	122.8	5.5	5.4	5.6	19.6	20.7	18.4
O 教育、学習支援業	146.2	157.7	134.7	141.5	150.9	132.1	4.7	6.8	2.6	19.6	20.2	19.0
P 医療、福祉	137.8	156.8	133.4	133.5	150.4	129.6	4.3	6.4	3.8	19.6	20.1	19.5
Q 複合サービス業	162.6	164.0	159.8	155.3	155.4	155.0	7.3	8.6	4.8	20.5	20.5	20.4
R サービス業(他に分類されないもの)	158.0	171.5	141.0	146.2	154.9	135.3	11.8	16.6	5.7	20.2	20.9	19.4
E09,10 食料品・たばこ	164.5	176.8	152.4	150.1	158.3	142.1	14.4	18.5	10.3	20.7	20.7	20.8
E11 繊維工業	174.1	170.2	175.1	166.6	163.9	167.3	7.5	6.3	7.8	22.4	22.7	22.3
E12 木材・木製品	-	-	-	-	-	-	-	-	-	-	-	-
E13 家具・装備品	-	-	-	-	-	-	-	-	-	-	-	-
E14 パルプ・紙	X	X	X	X	X	X	X	X	X	X	X	X
E15 印刷・関連業	183.1	206.3	153.9	166.6	184.0	144.7	16.5	22.3	9.2	21.9	23.6	19.8
E16,17 化学・石油・石炭	170.0	175.6	164.0	151.3	156.1	146.2	18.7	19.5	17.8	19.5	20.0	19.0
E18 プラスチック製品	177.1	178.4	173.6	162.3	162.1	162.7	14.8	16.3	10.9	20.7	20.6	21.0
E19 ゴム製品	X	X	X	X	X	X	X	X	X	X	X	X
E21 窯業・土石製品	196.0	196.7	186.0	182.2	182.3	180.7	13.8	14.4	5.3	23.3	23.3	23.2
E22 鉄鋼業	X	X	X	X	X	X	X	X	X	X	X	X
E23 非鉄金属製造業	-	-	-	-	-	-	-	-	-	-	-	-
E24 金属製品製造業	203.0	207.6	158.0	182.0	185.7	145.6	21.0	21.9	12.4	24.0	24.5	19.4
E25 はん用機械器具	-	-	-	-	-	-	-	-	-	-	-	-
E26 生産用機械器具	-	-	-	-	-	-	-	-	-	-	-	-
E27 業務用機械器具	162.6	166.2	156.8	151.1	153.2	147.7	11.5	13.0	9.1	20.0	20.0	20.1
E28 電子・デバイス	170.8	173.9	162.7	153.4	153.5	153.3	17.4	20.4	9.4	19.5	19.6	19.1
E29 電気機器	170.5	180.6	156.0	155.7	161.2	147.8	14.8	19.4	8.2	20.1	20.7	19.3
E30 情報通信機器	150.0	158.7	140.2	141.3	146.0	136.0	8.7	12.7	4.2	19.1	19.2	19.0
E31 輸送用機械器具	169.6	173.5	151.4	152.8	154.8	143.3	16.8	18.7	8.1	19.7	19.9	18.7
E32,20 その他製造業	188.6	193.8	164.2	168.3	170.3	158.6	20.3	23.5	5.6	21.4	21.7	20.4
ES1 E-1 括分1	185.9	187.8	179.5	165.3	165.4	165.0	20.6	22.4	14.5	21.3	21.5	20.6
ES2 E-1 括分2	177.0	182.1	156.3	160.9	163.6	150.1	16.1	18.5	6.2	20.9	21.0	20.4
ES3 E-1 括分3	-	-	-	-	-	-	-	-	-	-	-	-
I-1 卸売業	174.6	178.7	163.2	164.3	166.8	157.3	10.3	11.9	5.9	21.8	21.8	21.8
I-2 小売業	144.0	161.9	128.2	137.2	152.2	124.0	6.8	9.7	4.2	20.5	21.4	19.8
M75 宿泊業	150.8	174.3	135.3	142.7	162.2	129.8	8.1	12.1	5.5	20.1	21.4	19.2
MS M-1 括分	107.5	102.4	109.0	104.7	96.9	106.9	2.8	5.5	2.1	17.2	15.4	17.8
P83 医療業	156.0	159.1	155.2	150.9	151.2	150.9	5.1	7.9	4.3	20.9	20.2	21.0
PS P-1 括分	120.2	154.0	113.4	116.6	149.4	110.0	3.6	4.6	3.4	18.4	20.1	18.0
R91 職業紹介・派遣業	151.7	162.6	146.1	143.5	151.7	139.3	8.2	10.9	6.8	19.2	19.9	18.9
R92 その他のサービス	153.1	169.6	130.4	138.2	147.1	126.0	14.9	22.5	4.4	20.3	20.6	19.8
RS R-1 括分	178.9	180.1	171.5	168.0	168.3	165.9	10.9	11.8	5.6	21.7	21.9	20.6

第15表 実労働時間数及び出勤日数

(事業所規模30人以上)

(単位:時間・日)

産 業	総実労働時間数			所定内労働時間数			所定外労働時間数			出 勤 日 数			
	計	男 子	女 子	計	男 子	女 子	計	男 子	女 子	計	男 子	女 子	
TL	調 査 産 業 計	157.9	172.4	140.5	145.6	155.1	134.1	12.3	17.3	6.4	20.3	20.7	19.8
C	鉱業,採石業,砂利採取業	X	X	X	X	X	X	X	X	X	X	X	X
D	建 設 業	179.3	182.0	154.2	159.5	161.2	143.4	19.8	20.8	10.8	21.3	21.5	19.5
E	製 造 業	175.3	182.0	162.1	158.3	162.1	150.8	17.0	19.9	11.3	20.6	20.9	20.0
F	電気・ガス・熱供給・水道業	167.4	170.1	145.0	146.9	148.4	134.3	20.5	21.7	10.7	19.7	19.7	19.8
G	情 報 通 信 業	169.3	170.6	164.3	155.1	156.0	151.8	14.2	14.6	12.5	20.1	20.2	19.9
H	運 輸 業 , 郵 便 業	191.7	198.6	145.1	154.1	157.2	133.3	37.6	41.4	11.8	21.2	21.4	20.0
I	卸 売 業 , 小 売 業	144.7	160.7	131.7	138.3	152.7	126.6	6.4	8.0	5.1	21.0	21.6	20.5
J	金 融 業 , 保 険 業	147.9	162.9	135.8	134.0	146.9	123.6	13.9	16.0	12.2	18.3	19.5	17.3
K	不 動 産 業 , 物 品 賃 貸 業	169.2	172.7	159.9	157.0	160.4	148.3	12.2	12.3	11.6	20.5	20.6	20.2
L	学術研究,専門・技術サービス	155.2	158.8	141.6	143.7	146.4	133.5	11.5	12.4	8.1	19.8	19.8	19.5
M	宿泊業,飲食サービス業	132.2	150.1	124.8	123.7	137.3	118.1	8.5	12.8	6.7	19.1	19.4	18.9
N	生活関連サービス業,娯楽業	148.6	167.2	133.8	139.9	157.4	126.0	8.7	9.8	7.8	19.9	21.3	18.8
O	教 育 , 学 習 支 援 業	151.6	155.6	146.4	148.4	152.2	143.5	3.2	3.4	2.9	19.9	20.0	19.8
P	医 療 , 福 祉	144.1	158.9	140.0	139.4	152.0	135.9	4.7	6.9	4.1	20.3	19.6	20.5
Q	複 合 サ ー ビ ス 業	167.0	169.5	161.9	159.1	160.2	156.9	7.9	9.3	5.0	20.8	20.9	20.6
R	サービス業(他に分類されない)	151.6	167.4	138.2	141.0	151.1	132.4	10.6	16.3	5.8	19.6	20.0	19.2
E09,10	食 料 品 ・ た ば こ	170.9	182.8	158.6	153.5	161.0	145.8	17.4	21.8	12.8	20.6	20.8	20.4
E11	織 維 工 業	182.4	184.3	182.0	172.8	175.0	172.3	9.6	9.3	9.7	22.3	22.4	22.3
E12	木 材 ・ 木 製 品	-	-	-	-	-	-	-	-	-	-	-	-
E13	家 具 ・ 装 備 品	-	-	-	-	-	-	-	-	-	-	-	-
E14	パ ル プ ・ 紙	X	X	X	X	X	X	X	X	X	X	X	X
E15	印 刷 ・ 同 関 連 業	X	X	X	X	X	X	X	X	X	X	X	X
E16,17	化 学 , 石 油 ・ 石 炭	171.0	178.0	164.4	151.0	155.9	146.4	20.0	22.1	18.0	19.5	20.1	19.0
E18	プ ラ ス チ ッ ク 製 品	175.2	176.0	173.3	161.5	160.8	163.1	13.7	15.2	10.2	20.1	20.0	20.3
E19	ゴ ム 製 品	X	X	X	X	X	X	X	X	X	X	X	X
E21	窯 業 ・ 土 石 製 品	196.0	196.7	186.0	182.2	182.3	180.7	13.8	14.4	5.3	23.3	23.3	23.2
E22	鉄 鋼 製 業	X	X	X	X	X	X	X	X	X	X	X	X
E23	非 鉄 金 属 製 造 業	-	-	-	-	-	-	-	-	-	-	-	-
E24	金 属 製 品 製 造 業	194.1	200.2	158.0	170.9	175.2	145.6	23.2	25.0	12.4	23.1	23.7	19.4
E25	は ん 用 機 械 器 具	-	-	-	-	-	-	-	-	-	-	-	-
E26	生 産 用 機 械 器 具	-	-	-	-	-	-	-	-	-	-	-	-
E27	業 務 用 機 械 器 具	163.0	166.6	156.9	151.1	153.3	147.4	11.9	13.3	9.5	19.9	20.0	19.9
E28	電 子 ・ デ バ イ ス	173.1	176.3	165.0	155.2	155.5	154.7	17.9	20.8	10.3	19.7	19.9	19.2
E29	電 気 機 器	170.5	180.6	156.0	155.7	161.2	147.8	14.8	19.4	8.2	20.1	20.7	19.3
E30	情 報 通 信 機 器	150.0	158.7	140.2	141.3	146.0	136.0	8.7	12.7	4.2	19.1	19.2	19.0
E31	輸 送 用 機 械 器 具	171.1	174.6	154.9	153.7	155.3	146.4	17.4	19.3	8.5	19.7	19.9	18.8
E32,20	そ の 他 の 製 造 業	174.8	178.1	156.0	159.1	161.7	144.5	15.7	16.4	11.5	20.6	20.8	19.3
ES1	E 一 括 分 1	185.9	187.8	179.5	165.3	165.4	165.0	20.6	22.4	14.5	21.3	21.5	20.6
ES2	E 一 括 分 2	174.2	180.9	149.3	158.4	162.1	144.7	15.8	18.8	4.6	20.3	20.4	20.0
ES3	E 一 括 分 3	-	-	-	-	-	-	-	-	-	-	-	-
I-1	卸 売 業	170.5	173.5	163.6	162.5	164.4	158.1	8.0	9.1	5.5	22.0	21.8	22.4
I-2	小 売 業	130.3	144.9	123.7	124.8	138.3	118.7	5.5	6.6	5.0	20.4	21.3	20.0
M75	宿 泊 業	160.4	174.1	148.7	149.2	162.3	137.9	11.2	11.8	10.8	21.4	21.9	21.0
MS	M 一 括 分	125.0	138.9	120.5	117.2	125.5	114.5	7.8	13.4	6.0	18.5	18.3	18.6
P83	医 療 業	164.8	160.4	166.1	158.8	151.7	160.9	6.0	8.7	5.2	21.1	19.6	21.6
PS	P 一 括 分	116.5	156.6	105.9	113.5	152.5	103.2	3.0	4.1	2.7	19.1	19.5	19.0
R91	職 業 紹 介 ・ 派 遣 業	151.5	164.6	145.9	143.1	152.2	139.2	8.4	12.4	6.7	19.2	20.0	18.9
R92	他 の 事 業 サ ー ビ ス	145.5	163.3	126.7	133.5	144.4	122.0	12.0	18.9	4.7	19.6	19.5	19.7
RS	R 一 括 分	180.3	181.8	168.0	166.6	167.0	163.1	13.7	14.8	4.9	21.5	21.6	20.8

第16表 常用労働者数

(事業所規模5人以上)

(単位:人)

産 業	月 末 常 用 労 働 者 数						本月中の増加常用労働者数			本月中の減少常用労働者数		
	計	うちパート	男 子	うちパート	女 子	うちパート	計	男 子	女 子	計	男 子	女 子
TL 調査産業計	824,307	239,825	448,468	50,798	375,839	189,027	14,915	7,236	7,679	9,286	4,608	4,678
C 鉱業、採石業、砂利採取業	X	X	X	X	X	X	X	X	X	X	X	X
D 建設業	65,234	3,152	55,147	713	10,087	2,439	920	897	23	444	300	144
E 製造業	91,574	11,087	60,280	2,333	31,294	8,754	861	661	200	989	612	377
F 電気・ガス・熱供給・水道業	4,544	102	3,927	0	617	102	37	23	14	35	24	11
G 情報通信業	20,705	129	16,181	19	4,524	110	504	460	44	187	154	33
H 運輸業、郵便業	53,174	10,986	44,834	5,003	8,340	5,983	535	489	46	701	588	113
I 卸売業、小売業	173,732	57,137	96,693	13,961	77,039	43,176	3,362	1,619	1,743	2,475	1,299	1,176
J 金融業、保険業	21,231	2,800	11,096	195	10,135	2,605	68	35	33	257	166	91
K 不動産業、物品賃貸業	21,190	1,396	16,361	574	4,829	822	151	103	48	347	344	3
L 学術研究、専門・技術サービス	23,187	2,410	15,878	539	7,309	1,871	522	245	277	151	145	6
M 宿泊業、飲食サービス業	82,656	64,614	19,666	10,928	62,990	53,686	3,641	998	2,643	642	256	386
N 生活関連サービス業、娯楽業	20,413	8,920	10,333	2,491	10,080	6,429	523	355	168	947	178	769
O 教育、学習支援業	59,847	16,654	29,907	4,689	29,940	11,965	1,469	633	836	185	74	111
P 医療、福祉	99,718	29,288	19,018	2,576	80,700	26,712	1,102	130	972	811	40	771
Q 複合サービス業	6,377	615	4,263	207	2,114	408	6	3	3	6	3	3
R サービス業(他に分類されない)	80,725	30,535	44,884	6,570	35,841	23,965	1,214	585	629	1,109	425	684
E09,10 食料品・たばこ	20,506	7,606	10,099	1,771	10,407	5,835	242	161	81	623	354	269
E11 繊維工業	3,718	370	856	9	2,862	361	93	57	36	0	0	0
E12 木材・木製品	-	-	-	-	-	-	-	-	-	-	-	-
E13 家具・装備品	-	-	-	-	-	-	-	-	-	-	-	-
E14 パルプ・紙	X	X	X	X	X	X	X	X	X	X	X	X
E15 印刷・関連業	3,801	663	2,119	0	1,682	663	0	0	0	4	0	4
E16,17 化学・石油・石炭	6,963	73	3,622	20	3,341	53	0	0	0	44	0	44
E18 プラスチック製品	3,034	74	2,173	0	861	74	2	2	0	4	2	2
E19 ゴム製品	X	X	X	X	X	X	X	X	X	X	X	X
E21 窯業・土石製品	2,186	10	2,044	5	142	5	0	0	0	0	0	0
E22 鉄鋼業	X	X	X	X	X	X	X	X	X	X	X	X
E23 非鉄金属製造業	-	-	-	-	-	-	-	-	-	-	-	-
E24 金属製品製造業	6,624	26	6,007	1	617	25	151	149	2	29	27	2
E25 はん用機械器具	-	-	-	-	-	-	-	-	-	-	-	-
E26 生産用機械器具	-	-	-	-	-	-	-	-	-	-	-	-
E27 業務用機械器具	3,933	540	2,419	95	1,514	445	65	28	37	19	3	16
E28 電子・デバイス	14,735	282	10,726	14	4,009	268	66	46	20	103	82	21
E29 電気機器	3,126	165	1,848	42	1,278	123	24	24	0	14	7	7
E30 情報通信機器	1,881	265	998	33	883	232	7	2	5	14	9	5
E31 輸送用機械器具	6,578	324	5,428	200	1,150	124	77	61	16	43	39	4
E32,20 その他製造業	1,559	37	1,286	3	273	34	59	56	3	10	7	3
ES1 E-1 括分1	2,250	11	1,733	11	517	0	43	43	0	22	22	0
ES2 E-2 括分2	7,401	522	5,944	53	1,457	469	12	12	0	25	25	0
ES3 E-3 括分3	-	-	-	-	-	-	-	-	-	-	-	-
I-1 卸売業	57,651	5,339	42,557	1,320	15,094	4,019	386	239	147	782	779	3
I-2 小売業	116,081	51,798	54,136	12,641	61,945	39,157	2,976	1,380	1,596	1,693	520	1,173
M75 宿泊業	10,082	3,931	4,061	485	6,021	3,446	231	183	48	71	27	44
MS M-1 括分	72,574	60,683	15,605	10,443	56,969	50,240	3,410	815	2,595	571	229	342
P83 医療業	49,136	7,279	10,550	1,362	38,586	5,917	471	124	347	374	21	353
PS P-1 括分	50,582	22,009	8,468	1,214	42,114	20,795	631	6	625	437	19	418
R91 職業紹介・派遣業	27,369	18,806	9,258	3,510	18,111	15,296	611	351	260	340	47	293
R92 その他のサービス業	36,463	11,216	21,101	2,823	15,362	8,393	529	234	295	690	310	380
RS R-1 括分	16,893	513	14,525	237	2,368	276	74	0	74	79	68	11

第17表 常用労働者数

(事業所規模30人以上)

(単位:人)

産 業	月 末 常 用 労 働 者 数						本月中の増加常用労働者数			本月中の減少常用労働者数		
	計	うちパート	男 子	うちパート	女 子	うちパート	計	男 子	女 子	計	男 子	女 子
TL 調査産業計	458,180	127,965	249,300	27,375	208,880	100,590	7,226	3,631	3,595	5,228	2,533	2,695
C 鉱業、採石業、砂利採取業	X	X	X	X	X	X	X	X	X	X	X	X
D 建設業	25,418	879	22,891	389	2,527	490	479	456	23	127	116	11
E 製造業	75,027	7,462	49,897	1,833	25,130	5,629	638	438	200	638	350	288
F 電気・ガス・熱供給・水道業	3,675	44	3,290	0	385	44	37	23	14	35	24	11
G 情報通信業	17,231	129	13,710	19	3,521	110	424	380	44	187	154	33
H 運輸業、郵便業	35,551	6,118	31,036	3,244	4,515	2,874	535	489	46	607	548	59
I 卸売業、小売業	70,581	29,456	31,639	5,340	38,942	24,116	945	295	650	792	412	380
J 金融業、保険業	12,493	2,418	5,560	195	6,933	2,223	68	35	33	162	71	91
K 不動産業、物品賃貸業	4,621	1,001	3,330	574	1,291	427	75	27	48	8	5	3
L 学術研究、専門・技術サービス	11,937	1,640	9,430	539	2,507	1,101	336	245	91	42	36	6
M 宿泊業、飲食サービス業	28,553	19,820	8,288	3,144	20,265	16,676	939	189	750	642	256	386
N 生活関連サービス業、娯楽業	9,596	5,118	4,226	1,113	5,370	4,005	196	28	168	206	66	140
O 教育、学習支援業	40,776	8,495	23,103	3,129	17,673	5,366	1,013	469	544	113	74	39
P 医療、福祉	59,511	15,335	13,001	1,433	46,510	13,902	428	16	412	601	40	561
Q 複合サービス業	3,242	406	2,173	207	1,069	199	6	3	3	6	3	3
R サービス業(他に分類されない)	59,968	29,644	27,726	6,216	32,242	23,428	1,107	538	569	1,062	378	684
E09,10 食料品・たばこ	15,409	5,269	7,826	1,501	7,583	3,768	242	161	81	315	123	192
E11 繊維工業	2,001	167	370	9	1,631	158	42	6	36	0	0	0
E12 木材・木製品	-	-	-	-	-	-	-	-	-	-	-	-
E13 家具・装備品	-	-	-	-	-	-	-	-	-	-	-	-
E14 パルプ・紙	X	X	X	X	X	X	X	X	X	X	X	X
E15 印刷・同関連業	X	X	X	X	X	X	X	X	X	X	X	X
E16,17 化学、石油・石炭	6,408	64	3,127	20	3,281	44	0	0	0	44	0	44
E18 プラスチック製品	2,243	25	1,580	0	663	25	2	2	0	4	2	2
E19 ゴム製品	X	X	X	X	X	X	X	X	X	X	X	X
E21 窯業・土石製品	2,186	10	2,044	5	142	5	0	0	0	0	0	0
E22 鉄鋼製業	X	X	X	X	X	X	X	X	X	X	X	X
E23 非鉄金属製造業	-	-	-	-	-	-	-	-	-	-	-	-
E24 金属製品製造業	4,250	26	3,633	1	617	25	3	1	2	29	27	2
E25 はん用機械器具	-	-	-	-	-	-	-	-	-	-	-	-
E26 生産用機械器具	-	-	-	-	-	-	-	-	-	-	-	-
E27 業務用機械器具	3,437	363	2,116	36	1,321	327	41	4	37	7	3	4
E28 電子・デバイス	13,328	210	9,721	14	3,607	196	66	46	20	72	51	21
E29 電気機器	3,126	165	1,848	42	1,278	123	24	24	0	14	7	7
E30 情報通信機器	1,881	265	998	33	883	232	7	2	5	14	9	5
E31 輸送用機械器具	6,224	147	5,133	82	1,091	65	77	61	16	43	39	4
E32,20 その他の製造業	929	37	796	3	133	34	59	56	3	10	7	3
ES1 E-1 括分1	2,250	11	1,733	11	517	0	43	43	0	22	22	0
ES2 E-2 括分2	5,509	469	4,355	0	1,154	469	12	12	0	25	25	0
ES3 E-3 括分3	-	-	-	-	-	-	-	-	-	-	-	-
I-1 卸売業	25,360	2,806	17,458	654	7,902	2,152	260	113	147	167	164	3
I-2 小売業	45,221	26,650	14,181	4,686	31,040	21,964	685	182	503	625	248	377
M75 宿泊業	5,764	2,235	2,673	485	3,091	1,750	77	29	48	71	27	44
MS M-1 括分	22,789	17,585	5,615	2,659	17,174	14,926	862	160	702	571	229	342
P83 医療業	34,069	3,623	7,717	801	26,352	2,822	270	10	260	374	21	353
PS P-1 括分	25,442	11,712	5,284	632	20,158	11,080	158	6	152	227	19	208
R91 職業紹介・派遣業	25,764	18,764	7,871	3,510	17,893	15,254	564	304	260	293	0	293
R92 その他のサービス	28,131	10,628	14,425	2,529	13,706	8,099	529	234	295	690	310	380
RS R-1 括分	6,073	252	5,430	177	643	75	14	0	14	79	68	11

第18表 事業所規模, 就業形態, 産業別常用労働者1人平均月間現金給与額, 実労働時間数, 出勤日数, 常用労働者数

(事業所規模5人以上)

(単位:円, 時間, 日, 人)

就業形態・産業		現金給与額				実労働時間数			出勤日数	常用労働者数			
		現金給与総額	きまって支給する給与	所定内給与	特別に支払われた給与	総実労働時間数	所定内労働時間数	所定外労働時間数		前月末労働者数	増加労働者数	減少労働者数	本月末労働者数
一般労働者	調査産業計	564,243	320,196	296,440	244,047	176.0	162.3	13.7	21.1	581,979	7,621	5,125	584,482
	製造業	469,736	287,752	256,921	181,984	179.2	162.2	17.0	21.0	80,485	718	714	80,487
	卸売・小売業	528,745	315,562	298,688	213,183	178.7	168.1	10.6	21.8	116,097	1,295	1,055	116,595
	医療・福祉	555,683	309,003	292,642	246,680	166.4	161.2	5.2	20.5	70,164	514	250	70,430
パートタイマー	調査産業計	103,759	99,819	95,690	3,940	101.1	97.6	3.5	17.7	236,699	7,294	4,161	239,825
	製造業	123,565	119,664	112,219	3,901	137.5	127.9	9.6	19.1	11,217	143	275	11,087
	卸売・小売業	95,976	90,588	87,955	5,388	104.2	101.6	2.6	19.2	56,748	2,067	1,420	57,137
	医療・福祉	108,853	100,996	97,657	7,857	69.4	67.2	2.2	17.4	29,263	588	561	29,288

(事業所規模30人以上)

(単位:円, 時間, 日, 人)

就業形態・産業		現金給与額				実労働時間数			出勤日数	常用労働者数			
		現金給与総額	きまって支給する給与	所定内給与	特別に支払われた給与	総実労働時間数	所定内労働時間数	所定外労働時間数		前月末労働者数	増加労働者数	減少労働者数	本月末労働者数
一般労働者	調査産業計	655,953	339,417	310,862	316,536	176.0	160.8	15.2	21.0	328,874	4,230	2,783	330,215
	製造業	495,016	290,047	256,141	204,969	178.6	161.2	17.4	20.8	67,500	519	452	67,565
	卸売・小売業	587,316	324,722	307,395	262,594	171.3	163.0	8.3	21.2	40,879	380	391	41,125
	医療・福祉	677,265	349,686	328,019	327,579	170.1	164.2	5.9	21.3	44,026	400	250	44,176
パートタイマー	調査産業計	122,017	116,926	111,612	5,091	111.3	106.3	5.0	18.6	127,308	2,996	2,445	127,965
	製造業	132,516	128,369	118,211	4,147	144.7	131.6	13.1	18.5	7,527	119	186	7,462
	卸売・小売業	101,605	97,916	95,106	3,689	107.8	104.0	3.8	20.6	29,549	565	401	29,456
	医療・福祉	118,020	105,630	103,774	12,390	70.3	69.0	1.3	17.4	15,658	28	351	15,335

# 毎月勤労統計調査地方調査の説明

## 1 調査の目的

この調査は、統計法に基づく基幹統計であり、賃金、労働時間及び雇用について、宮城県における毎月の変動を明らかにすることを目的としています。

## 2 調査の対象

この調査は、日本標準産業分類にいう「鉱業」、「建設業」、「製造業」、「電気・ガス・熱供給・水道業」、「情報通信業」、「運輸業」、「卸売・小売業」、「金融・保険業」、「不動産業」、「飲食店、宿泊業」、「医療、福祉」、「教育、学習支援業」、「複合サービス業」、「サービス業(他に分類されないもの)」に属し、常時5人以上の常用労働者を雇用する県内全事業所の中から厚生労働大臣が指定(産業及び規模別に無作為抽出)した約700事業所、労働者約75,000人について調査を行っています。

## 3 調査事項の定義

### (1) 現金給与額

「現金給与総額」とは、所得税、社会保険料、組合費等を差し引く以前の総額のことで、「きまって支給する給与」と「特別に支払われた給与」の合計額です。

「きまって支給する給与」とは、基本給、家族手当、超過勤務手当などのように労働協約、就業規則等によってあらかじめ定められている支給条件、算定方法によって支給される給与です。

「超過労働給与」とは、超過勤務手当、休日出勤手当、宿日直手当などです。

「所定内給与」とは、「きまって支給する給与」から「超過労働給与」を除いたものです。

「特別に支払われた給与」とは、ボーナス、ベースアップの差額追及分、3ヶ月を超える期間で算定される手当、一時的、突発的理由により支給される給与などです。

### (2) 出勤日数

調査期間中に労働者が実際に出勤した日数のことです。事業所に出勤しない日は有給でも出勤日にはなりません、1日のうち1時間でも就業すれば出勤日となります。

### (3) 実労働時間

「総実労働時間」とは、「所定内労働時間」と「所定外労働時間」の合計です。

「所定内労働時間」とは、事業所の就業規則等で定められた始業時刻と終業時刻の間の休憩時間を除いた実際に労働した時間です。

「所定外労働時間」とは、早出、残業、臨時の呼出し、休日出勤等の労働時間です。

### (4) 常用労働者

「常用労働者」とは、期間を定めず又は1ヶ月を超える期間を定めて雇われている人や、日々又は1ヶ月以内の期間を定めて雇われている人のうち前2ヶ月の各月にそれぞれ18日以上雇われた人です。

「パートタイム労働者」とは、1日の所定労働時間が一般労働者より短い人又は一般労働者と1日の労働時間が同じでも1週の所定労働日数の少ない人です。

## 4 調査結果の算定

調査結果の数値は、調査事業所からの報告をもとにして本県の規模5人以上のすべての事業所に対応するよう復元して算定したものです。



○ 統計表第12から第17表の中分類については、次のとおり略称で表示しています。

略 称	中 分 類	略 称	中 分 類
( 製 造 業 )		輸送用機械器具	輸送用機械器具製造業
食 料 品 ・ た ば こ	食 料 品 ・ 飲 料 ・ 飼 料 ・ た ば こ 製 造 業	その他の製造業	その他の製造業、なめし革、同製品、毛皮製造業
木 材 ・ 木 製 品	木 材 ， 木 製 品 製 造 業 ( 家 具 を 除 く )		
家 具 ・ 装 備 品	家 具 ・ 装 備 品 製 造 業	E 一 括 分 1	製造業中分類の表彰産業以外の繊維、木材・木製品製造業(家具を除く)を一括表示
パ ル プ ・ 紙	パ ル プ ・ 紙 ・ 紙 加 工 品 製 造 業		
化 学 、 石 油 ・ 石 炭	化 学 工 業 、 石 油 製 品 ・ 石 炭 製 品 製 造 業	E 一 括 分 2	製造業中分類の表彰産業以外の非鉄金属、はん用機械、生産用機器を一括表示
プ ラ ス チ ッ ク	プ ラ ス チ ッ ク 製 品 製 造 業		
ゴ ム 製 品	ゴ ム 製 品 製 造 業	( 宿 泊 業 ， 飲 食 サービス業 )	
窯 業 ・ 土 石 製 品	窯 業 ・ 土 石 製 品 製 造 業	M 一 括 分	宿泊業、飲食サービス業中分類の表彰産業以外を一括表示
は ん 用 機 械 器 具	は ん 用 機 械 器 具 製 造 業	( 医 療 ， 福 祉 )	
生 産 用 機 械 器 具	生 産 用 機 械 器 具 製 造 業	P 一 括 分	医療、福祉業中分類の表彰産業以外を一括表示
情 報 通 信 機 器	情 報 通 信 機 械 器 具 製 造 業	( サービス業 )	
電 子 ・ デ バ イ ス	電 子 部 品 ・ デ バ イ ス ・ 電 子 回 路 製 造 業	職 業 紹 介 ・ 派 遣 業	職 業 紹 介 ・ 労 働 者 派 遣 業
電 気 機 器	電 気 機 械 器 具 製 造 業		
情 報 通 信 機 器	情 報 通 信 機 械 器 具 製 造 業	R 一 括 分	サービス業(他に分類されないもの)中分類の表彰産業以外を一括表示

## マイキン 『毎勤』……毎月勤労統計調査とは

—どんな調査？—

大正年間に始まり、約90年の歴史を持つ、我が国の労働及び経済に関する基本的な、非常に重要な統計の一つです。

労働者の雇用、給与及び労働時間の毎月の変動を明らかにすることが目的です。

—こんなことに使われています—

雇用保険基本手当、労働者災害補償(休業補償)の額の改定の基礎になります。

最低賃金の決定の基礎資料になります。

未払い賃金の立替払いの最高限度額の決定の参考になります。

国民所得や県民所得の推計に使われます。

景気動向の早期判断資料として使われます。

労使間における労働時間、給与等の改定の基礎資料として使われます。

あらゆる労働・経済問題の資料とされています。

日本の労働事情の海外への紹介、国連への報告など、様々な分野で活用されています。

この毎月勤労統計調査についてのお問い合わせは、  
下記へお願いします。

〒980-8570

仙台市青葉区本町三丁目8番1号

宮城県震災復興・企画部統計課 労働教育班

電話 (022) 211-2459

宮城県ホームページ(宮城県震災復興・企画部統計課)

<http://www.pref.miyagi.jp/toukei/>

厚生労働省ホームページ(全国調査結果)

<http://www.mhlw.go.jp/>