

都道府県人口の推移 (昭和45年～平成22年)

都 道 府 県	昭 和 45 年	50 年	55 年	60 年
全 国	104,665,171	111,939,643	117,060,396	121,048,923
01 北 海 道	5,184,287	5,338,206	5,575,989	5,679,439
02 青 森 県	1,427,520	1,468,646	1,523,907	1,524,448
03 岩 手 県	1,371,383	1,385,563	1,421,927	1,433,611
04 宮 城 県	1,819,223	1,955,267	2,082,320	2,176,295
05 秋 田 県	1,241,376	1,232,481	1,256,745	1,254,032
06 山 形 県	1,225,618	1,220,302	1,251,917	1,261,662
07 福 島 県	1,946,077	1,970,616	2,035,272	2,080,304
08 茨 城 県	2,143,551	2,342,198	2,558,007	2,725,005
09 栃 木 県	1,580,021	1,698,003	1,792,201	1,866,066
10 群 馬 県	1,658,909	1,756,480	1,848,562	1,921,259
11 埼 玉 県	3,866,472	4,821,340	5,420,480	5,863,678
12 千 葉 県	3,366,624	4,149,147	4,735,424	5,148,163
13 東 京 都	11,408,071	11,673,554	11,618,281	11,829,363
14 神 奈 川 県	5,472,247	6,397,748	6,924,348	7,431,974
15 新 潟 県	2,360,982	2,391,938	2,451,357	2,478,470
16 富 山 県	1,029,695	1,070,791	1,103,459	1,118,369
17 石 川 県	1,002,420	1,069,872	1,119,304	1,152,325
18 福 井 県	744,230	773,599	794,354	817,633
19 山 梨 県	762,029	783,050	804,256	832,832
20 長 野 県	1,956,917	2,017,564	2,083,934	2,136,927
21 岐 阜 県	1,758,954	1,867,978	1,960,107	2,028,536
22 静 岡 県	3,089,895	3,308,799	3,446,804	3,574,692
23 愛 知 県	5,386,163	5,923,569	6,221,638	6,455,172
24 三 重 県	1,543,083	1,626,002	1,686,936	1,747,311
25 滋 賀 県	889,768	985,621	1,079,898	1,155,844
26 京 都 府	2,250,087	2,424,856	2,527,330	2,586,574
27 大 阪 府	7,620,480	8,278,925	8,473,446	8,668,095
28 兵 庫 県	4,667,928	4,992,140	5,144,892	5,278,050
29 奈 良 県	930,160	1,077,491	1,209,365	1,304,866
30 和 歌 山 県	1,042,736	1,072,118	1,087,012	1,087,206
31 鳥 取 県	568,777	581,311	604,221	616,024
32 島 根 県	773,575	768,886	784,795	794,629
33 岡 山 県	1,707,026	1,814,305	1,871,023	1,916,906
34 広 島 県	2,436,135	2,646,324	2,739,161	2,819,200
35 山 口 県	1,511,448	1,555,218	1,587,079	1,601,627
36 徳 島 県	791,111	805,166	825,261	834,889
37 香 川 県	907,897	961,292	999,864	1,022,569
38 愛 媛 県	1,418,124	1,465,215	1,506,637	1,529,983
39 高 知 県	786,882	808,397	831,275	839,784
40 福 岡 県	4,027,416	4,292,963	4,553,461	4,719,259
41 佐 賀 県	838,468	837,674	865,574	880,013
42 長 崎 県	1,570,245	1,571,912	1,590,564	1,593,968
43 熊 本 県	1,700,229	1,715,273	1,790,327	1,837,747
44 大 分 県	1,155,566	1,190,314	1,228,913	1,250,214
45 宮 崎 県	1,051,105	1,085,055	1,151,587	1,175,543
46 鹿 児 島 県	1,729,150	1,723,902	1,784,623	1,819,270
47 沖 縄 県	945,111	1,042,572	1,106,559	1,179,097

平成 2 年	7 年	12 年	17 年	22 年
123,611,167	125,570,246	126,925,843	127,767,994	128,057,352
5,643,647	5,692,321	5,683,062	5,627,737	5,506,419
1,482,873	1,481,663	1,475,728	1,436,657	1,373,339
1,416,928	1,419,505	1,416,180	1,385,041	1,330,147
2,248,558	2,328,739	2,365,320	2,360,218	2,348,165
1,227,478	1,213,667	1,189,279	1,145,501	1,085,997
1,258,390	1,256,958	1,244,147	1,216,181	1,168,924
2,104,058	2,133,592	2,126,935	2,091,319	2,029,064
2,845,382	2,955,530	2,985,676	2,975,167	2,969,770
1,935,168	1,984,390	2,004,817	2,016,631	2,007,683
1,966,265	2,003,540	2,024,852	2,024,135	2,008,068
6,405,319	6,759,311	6,938,006	7,054,243	7,194,556
5,555,429	5,797,782	5,926,285	6,056,462	6,216,289
11,855,563	11,773,605	12,064,101	12,576,601	13,159,388
7,980,391	8,245,900	8,489,974	8,791,597	9,048,331
2,474,583	2,488,364	2,475,733	2,431,459	2,374,450
1,120,161	1,123,125	1,120,851	1,111,729	1,093,247
1,164,628	1,180,068	1,180,977	1,174,026	1,169,788
823,585	826,996	828,944	821,592	806,314
852,966	881,996	888,172	884,515	863,075
2,156,627	2,193,984	2,215,168	2,196,114	2,152,449
2,066,569	2,100,315	2,107,700	2,107,226	2,080,773
3,670,840	3,737,689	3,767,393	3,792,377	3,765,007
6,690,603	6,868,336	7,043,300	7,254,704	7,410,719
1,792,514	1,841,358	1,857,339	1,866,963	1,854,724
1,222,411	1,287,005	1,342,832	1,380,361	1,410,777
2,602,460	2,629,592	2,644,391	2,647,660	2,636,092
8,734,516	8,797,268	8,805,081	8,817,166	8,865,245
5,405,040	5,401,877	5,550,574	5,590,601	5,588,133
1,375,481	1,430,862	1,442,795	1,421,310	1,400,728
1,074,325	1,080,435	1,069,912	1,035,969	1,002,198
615,722	614,929	613,289	607,012	588,667
781,021	771,441	761,503	742,223	717,397
1,925,877	1,950,750	1,950,828	1,957,264	1,945,276
2,849,847	2,881,748	2,878,915	2,876,642	2,860,750
1,572,616	1,555,543	1,527,964	1,492,606	1,451,338
831,598	832,427	824,108	809,950	785,491
1,023,412	1,027,006	1,022,890	1,012,400	995,842
1,515,025	1,506,700	1,493,092	1,467,815	1,431,493
825,034	816,704	813,949	796,292	764,456
4,811,050	4,933,393	5,015,699	5,049,908	5,071,968
877,851	884,316	876,654	866,369	849,788
1,562,959	1,544,934	1,516,523	1,478,632	1,426,779
1,840,326	1,859,793	1,859,344	1,842,233	1,817,426
1,236,942	1,231,306	1,221,140	1,209,571	1,196,529
1,168,907	1,175,819	1,170,007	1,153,042	1,135,233
1,797,824	1,794,224	1,786,194	1,753,179	1,706,242
1,222,398	1,273,440	1,318,220	1,361,594	1,392,818

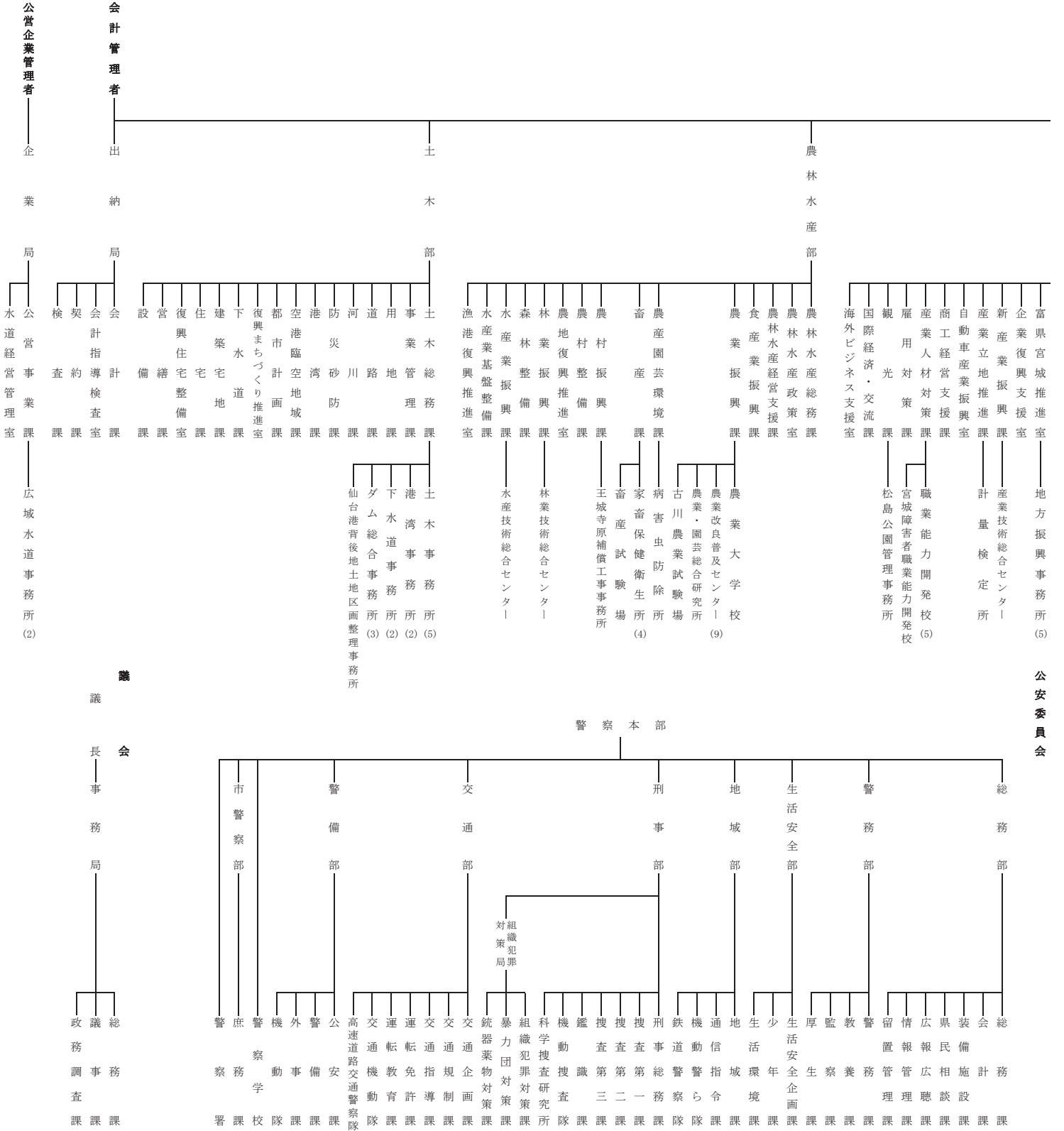
都 道 府 県 の 主 要 統 計

都 道 府 県 名	面 積	人 口	農 家 数	耕 地 面 積	現 金 給 与 総 額 均 平 25 年 月 平 均 (30 人 以 上) 厚 生 労 働 省	工 業 事 業 所 数
	平25. 10. 1 国土地理院	平26. 1. 1 総務省自治行政局 住民基本台帳に基づく人口, 人口動態及び世帯数	平22. 2. 1 農林水産省	平 22 年 農林水産省		
	km ²	千人	百戸	ha	円	事業所
全 国	377 961.73	128 438	25 279	4 593 000	357,972	216 262
北 海 道	83 457.48	5 463	512	1 156 000	293,860	5 716
青 森	9 644.74	1 368	542	156 800	271,862	1 514
岩 手	15 278.89	1 311	764	153 900	294,072	2 206
宮 城	7 285.80	2 329	656	136 300	325,196	2 699
秋 田	11 636.32	1 070	600	150 700	282,099	2 002
山 形	9 323.46	1 151	535	123 100	286,597	2 797
福 島	13 782.76	1 976	966	149 900	325,505	3 893
茨 城	6 095.84	2 994	1 032	175 200	343,980	5 818
栃 木	6 408.28	2 010	643	127 200	354,634	4 590
群 馬	6 362.33	2 020	573	75 400	327,138	5 420
埼 玉	3 798.08	7 289	730	79 800	307,311	12 184
千 葉	5 156.62	6 248	737	128 800	320,900	5 454
東 京	2 188.67	13 202	131	7 670	463,833	14 040
神 奈 川	2 416.05	9 101	280	20 400	366,361	8 910
新 潟	12 583.84	2 355	923	174 400	320,621	5 725
富 山	4 247.62	1 092	296	59 400	330,171	2 894
石 川	4 186.21	1 163	264	43 200	314,822	3 110
福 井	4 189.89	808	275	40 900	321,690	2 391
山 梨	4 465.37	862	368	24 900	318,727	2 036
長 野	13 562.23	2 161	1 173	111 200	324,263	5 470
岐 阜	10 621.17	2 098	708	58 000	310,910	6 401
静 岡	7 780.60	3 803	703	70 800	341,804	10 431
愛 知	5 165.16	7 479	840	79 100	374,821	17 840
三 重	5 777.35	1 869	524	61 500	348,680	3 893
滋 賀	4 017.36	1 422	360	53 400	338,872	2 822
京 都	4 613.26	2 586	356	32 000	311,309	4 745
大 阪	1 901.42	8 879	264	13 900	374,611	19 073
兵 庫	8 396.47	5 655	955	76 400	339,899	9 294
奈 良	3 691.09	1 403	286	22 500	301,341	2 270
和 歌 山	4 726.32	1 012	338	35 200	311,859	1 968
鳥 取	3 507.31	587	320	35 100	294,956	876
島 根	6 707.98	711	395	38 400	303,164	1 324
岡 山	7 113.24	1 945	735	69 000	339,716	3 661
広 島	8 479.81	2 876	663	58 300	328,119	5 346
山 口	6 114.14	1 443	432	50 200	330,779	1 951
徳 島	4 146.81	782	358	31 100	330,944	1 363
香 川	1 876.58	1 010	398	32 000	319,615	2 206
愛 媛	5 678.51	1 437	502	53 500	303,361	2 432
高 知	7 105.20	754	296	28 700	324,349	1 139
福 岡	4 979.42	5 119	620	86 500	330,228	5 956
佐 賀	2 439.67	852	251	54 500	291,713	1 476
長 崎	4 105.88	1 425	387	50 600	280,992	1 935
熊 本	7 404.89	1 826	669	117 400	307,625	2 234
大 分	6 339.82	1 198	466	57 800	300,724	1 641
宮 崎	7 736.08	1 142	458	69 000	270,125	1 547
鹿 児 島	9 188.99	1 703	781	123 100	275,629	2 333
沖 縄	2 276.72	1 448	215	39 200	264,330	1 236

1 四捨五入の関係で、都道府県の合計は全国と必ずしも一致しない。

製造品出荷額等	商業事業所数	年間商品販売額	事業所数 (A～R全産業)	従業者数 (A～R全産業)	普通会計入 普 歳	普通会計出 普 歳
経済産業省 (従業者4人以上)	平19. 6. 1 経済産業省 商業統計調査		平24. 2. 1 総務省・経済産業省 経済センサス-活動調査		平24年度 総務省 地方財政統計年報	
億円	事業所	億円	事業所	千人	億円	億円
2 887 276	1 472 658	5 482 371	5 768 489	55 837	509 372	494 818
61 394	58 236	178 194	242 432	2 160	24 670	24 612
14 923	18 672	33 103	61 549	503	7 329	7 094
22 296	17 922	31 881	59 537	510	12 248	11 118
34 242	29 498	106 014	98 190	956	19 879	18 278
11 236	15 665	24 708	52 285	419	6 263	6 148
23 966	16 906	27 027	59 304	479	5 883	5 775
45 526	26 124	46 702	89 518	783	17 924	15 773
110 977	31 248	68 698	122 835	1 217	11 350	11 099
74 341	23 991	56 503	92 263	865	7 766	7 599
74 527	24 771	68 300	96 546	879	7 508	7 400
121 393	56 427	151 539	258 199	2 492	16 340	16 248
123 885	48 596	123 222	200 702	2 043	16 130	15 911
81 982	149 965	1 822 113	701 848	8 655	62 330	60 418
174 613	67 716	209 470	313 856	3 371	19 290	18 915
43 665	34 087	71 852	120 995	1 033	13 008	12 592
33 125	16 409	32 980	55 397	507	5 597	5 390
24 334	16 564	41 576	64 173	539	5 707	5 587
19 344	12 021	22 303	44 160	373	4 546	4 479
20 143	11 280	18 997	45 636	367	4 854	4 640
50 878	27 362	58 322	112 369	924	8 438	8 293
50 082	27 006	47 606	104 946	882	7 527	7 364
157 077	47 394	110 546	184 470	1 736	11 285	11 068
400 332	80 001	434 432	331 581	3 637	21 463	21 290
101 370	21 602	39 404	82 365	796	6 997	6 778
62 912	14 008	25 166	58 057	591	4 815	4 748
46 462	34 767	73 962	125 948	1 118	9 113	9 058
160 227	107 650	616 602	442 249	4 335	27 822	27 515
143 470	61 597	132 693	231 113	2 174	20 411	20 299
17 576	13 460	21 262	49 409	428	4 662	4 599
28 675	14 871	18 661	51 133	377	5 826	5 700
6 887	7 770	13 482	27 492	227	3 498	3 301
9 788	10 782	14 214	37 225	292	5 399	5 252
76 280	23 097	51 817	85 833	806	6 980	6 865
83 428	35 839	118 684	135 296	1 288	9 001	8 875
60 860	20 010	35 487	65 985	585	6 588	6 465
16 803	10 982	16 615	39 217	306	4 799	4 542
29 845	13 983	39 805	50 047	426	4 331	4 184
40 298	19 600	35 374	68 510	577	6 045	5 885
4 945	11 702	15 932	38 378	282	4 396	4 259
83 337	64 043	221 264	224 833	2 175	16 292	15 768
16 369	11 969	18 359	39 101	350	4 440	4 293
17 750	20 413	30 243	65 467	552	6 947	6 700
29 404	22 976	39 503	79 219	702	7 690	7 406
42 615	16 218	25 570	56 303	485	5 696	5 533
14 371	15 674	25 864	54 955	450	5 634	5 501
17 634	23 858	40 267	80 279	674	7 925	7 649
6 188	17 926	26 053	67 284	515	6 730	6 550

宮 城 県 行



平成26年12月1日現在

政 機 構 図

