

令和3年度

第201回宮城県都市計画審議会議案書

令和4年3月

宮城県都市計画審議会

第201回宮城県都市計画審議会

と き 令和4年3月22日(火)

午後3時00分

ところ 宮城県行政庁舎

4階 特別会議室

次 第

1 開 会

2 報 告

第200回宮城県都市計画審議会議案の処理結果について

3 議 案

議案第2381号ほか 1件

4 閉 会

目 次

1 報 告

第200回宮城県都市計画審議会議案の処理について	3
--------------------------------	---

2 議 案

議案第2381号 仙塩広域都市計画区域区分の変更について	4
議案第2382号 仙塩広域都市計画下水道の変更について	8

第 2 0 0 回宮城県都市計画審議会議案の処理について

決定主体	議案番号	関係市町村	件名	処理結果
宮城県	第 2380 号	石巻市 女川町	石巻広域都市計画道路の変更について	令和 4 年 2 月 18 日 宮城県告示第 816 号

仙塩広域都市計画区域区分の変更について

根拠条文：都市計画法第21条第2項において準用する

同法第18条第1項

都市計画案：別紙のとおり

仙塩広域都市計画区域区分の変更 計画書

- 1 市街化区域及び市街化調整区域の区分
計画図表示のとおり市街化調整区域から市街化区域に変更する

- 2 人口フレーム

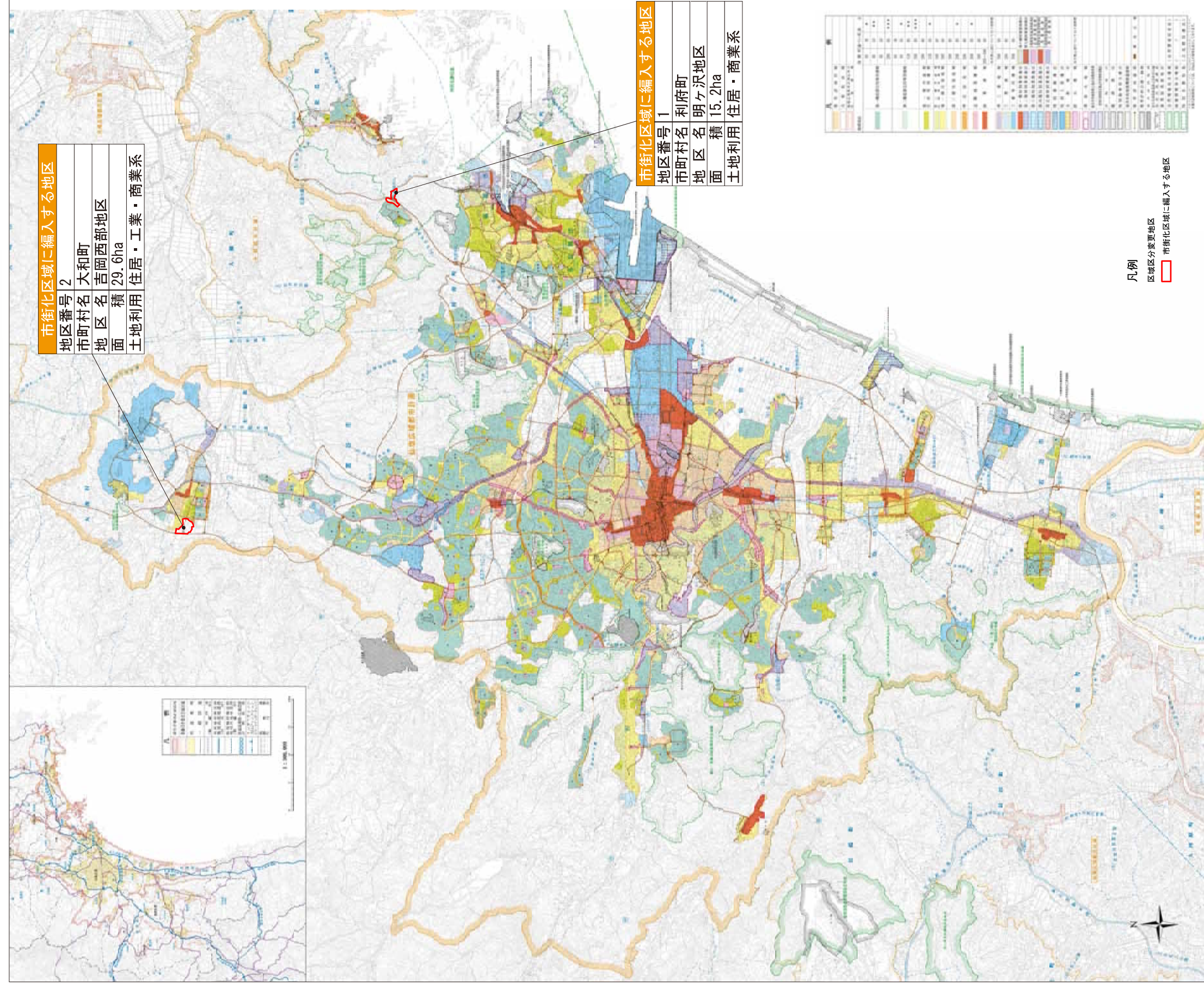
年次 区分	平成27年 (基準年)	令和7年 (目標年)
都市計画区域内人口	1,462千人	1,453千人
市街化区域内人口	1,395千人	1,404千人
配分する人口	-	1,402千人
保留する人口	-	2千人
（特定保留）	-	0千人
（一般保留）	-	2千人

- 3 変更の理由

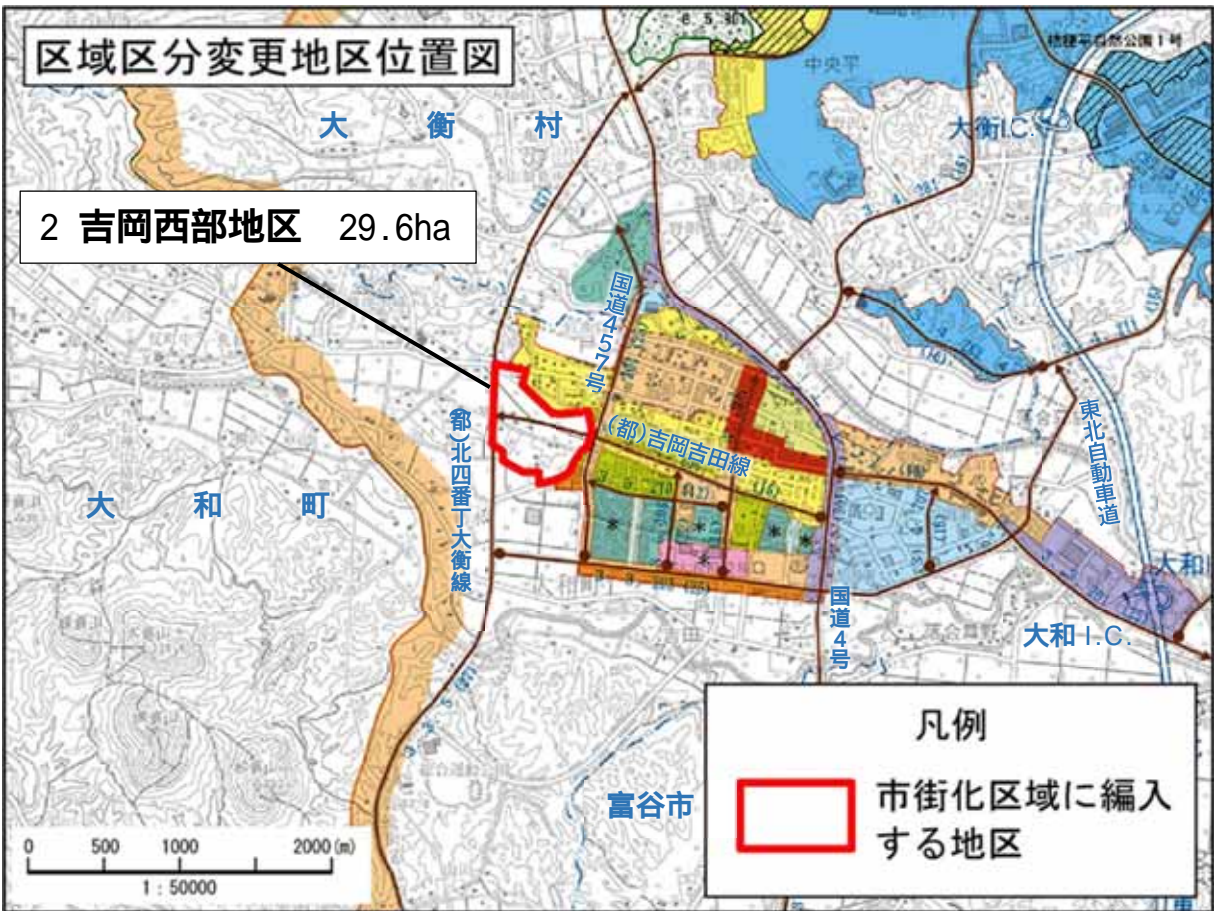
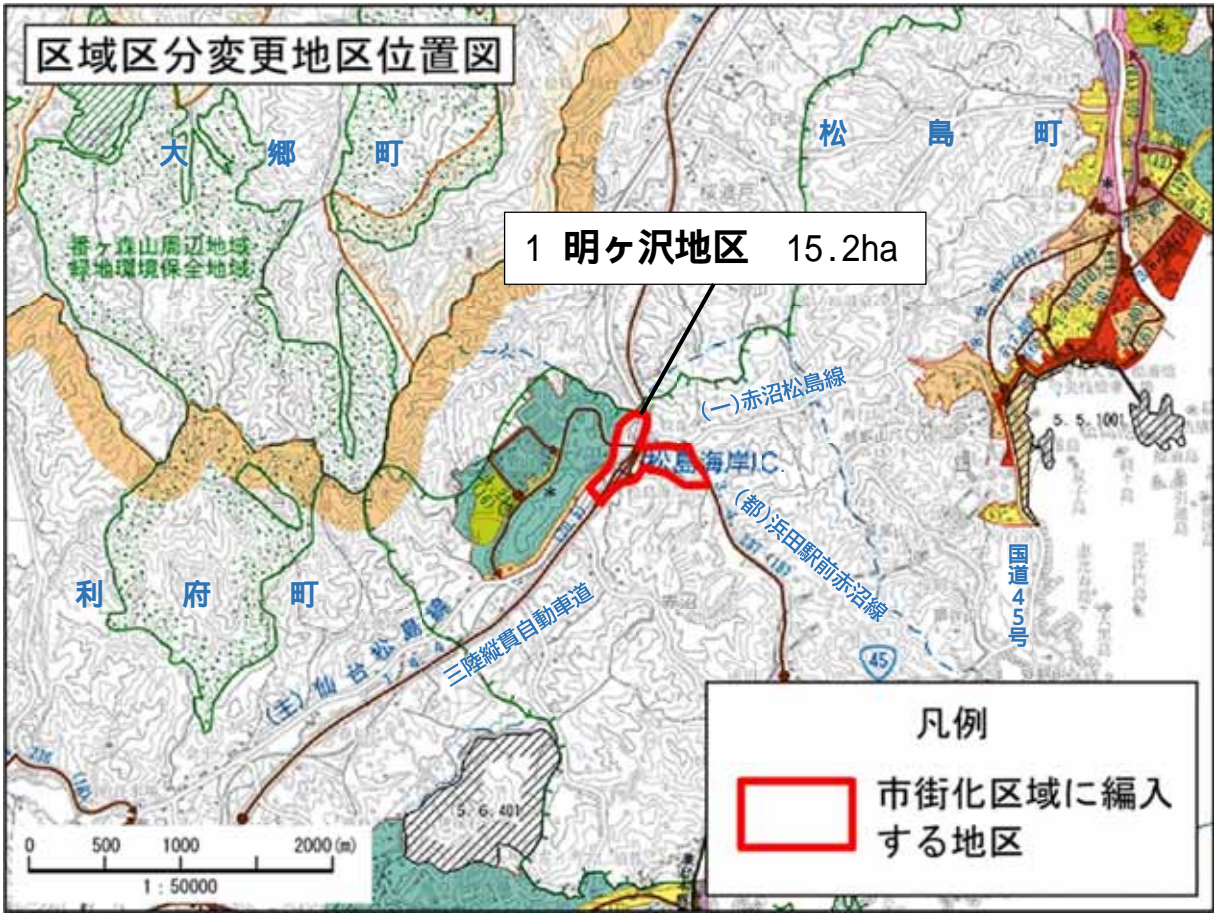
都市計画法第6条の2の規定により定める「仙塩広域都市計画区域の整備，開発及び保全の方針」（以下「整開保」という。）では，事業の確実性等が得られた段階で市街化区域に編入していく地区を市街化区域編入予定地区としており，平成30年5月に都市計画決定した「整開保」における市街化区域編入予定地区のうち，利府町の明ヶ沢地区，大和町の吉岡西部地区の計2地区について，今回，その位置及び規模が確定し，事業実施の確実性が得られたことから，良好な市街地形成を図るため，市街化区域に編入するものである。

仙塩広域都市計画 区域区分の変更 (利府町、大和町)

総括図



「総括図」に一部加筆



仙塩広域都市計画下水道の変更について

根拠条文：都市計画法第21条第2項において準用する

同法第18条第1項

都市計画案：別紙のとおり

仙塩広域都市計画下水道の変更(宮城県決定)

都市計画利府町流域関連公共下水道「2.排水区域」を次のように変更する。

2.排水区域

(1)汚水

「排水区域は、総括図表示のとおり」 (備考) 面積 約 1,172 ha
(変更前 約 1,161 ha)

(2)雨水

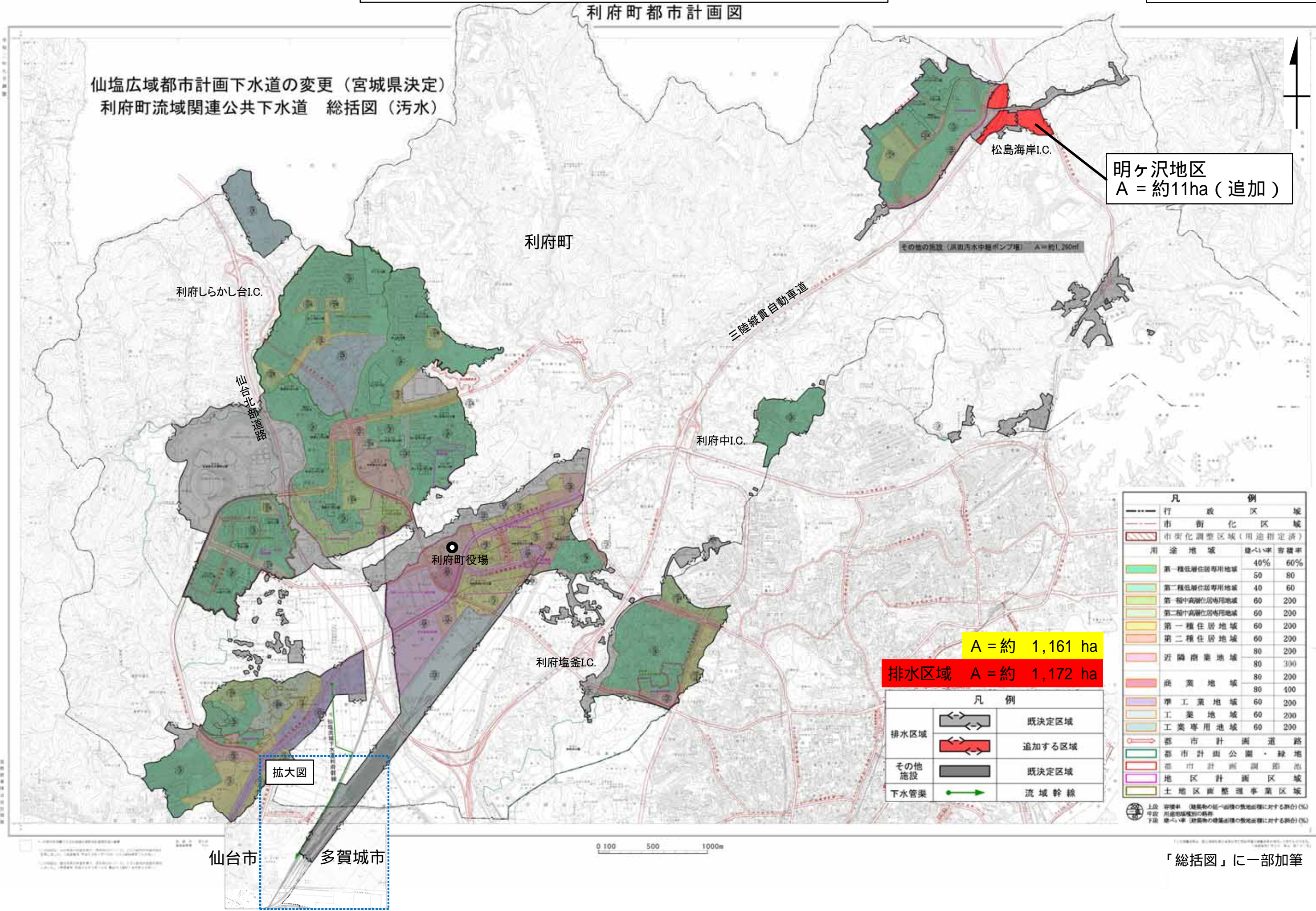
「排水区域は、総括図表示のとおり」 (備考) 面積 約 1,002 ha
(変更前 約 987 ha)

理 由

市街化区域に編入する利府町明ヶ沢地区について、快適で安全な質の高い生活環境の確保と公共用水域の水質保全等を図るため、汚水排水区域及び雨水排水区域の変更を行うものである。

利府町都市計画図

仙塩広域都市計画下水道の変更(宮城県決定)
利府町流域関連公共下水道 総括図(汚水)



明ヶ沢地区
A = 約11ha (追加)

A = 約 1,161 ha
排水区域 A = 約 1,172 ha

凡 例	
行政区域	行政区域
市街化調整区域(用途指定済)	市街化調整区域(用途指定済)
用途地域	建ぺい率 容積率
第一種低層住居専用地域	40% 60%
第二種低層住居専用地域	50 80
第一種中高層住居専用地域	40 60
第二種中高層住居専用地域	60 200
第一種住居地域	60 200
第二種住居地域	60 200
近隣商業地域	80 200
商業地域	80 300
商業地域	80 200
商業地域	80 400
準工業地域	60 200
工業地域	60 200
工業専用地域	60 200
都市計画道路	都市計画道路
都市計画公園・緑地	都市計画公園・緑地
都市計画調整池	都市計画調整池
地区計画調整区域	地区計画調整区域
土地区画整理事業区域	土地区画整理事業区域

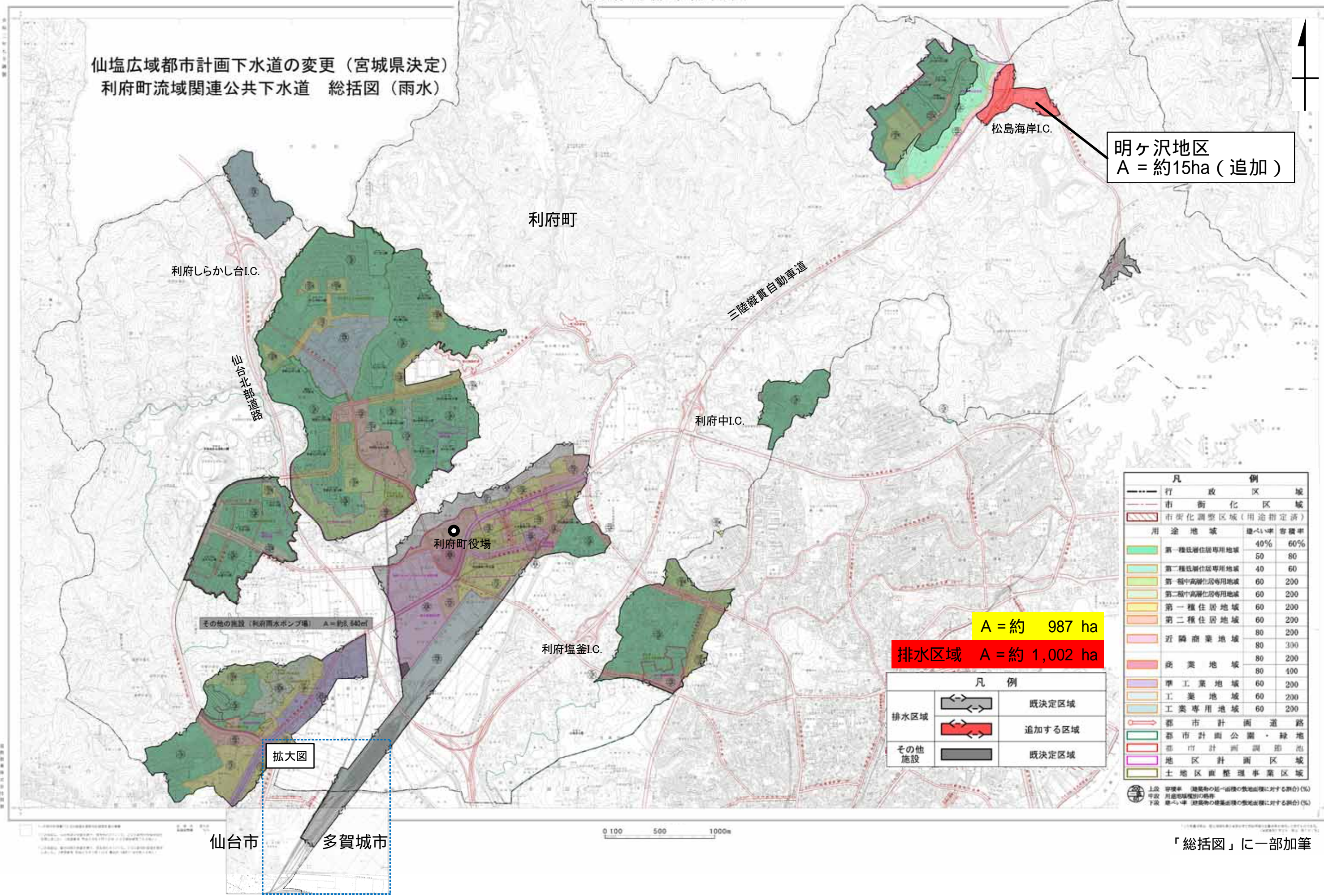
凡 例	
排水区域	既定区域
排水区域	追加する区域
その他施設	既定区域
下水管渠	流域幹線

仙塩広域都市計画下水道の変更(利府町)

「総括図」に一部加筆

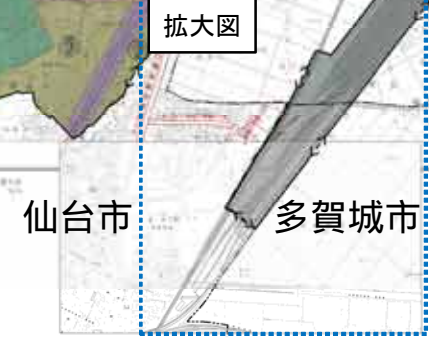
利府町都市計画図

仙塩広域都市計画下水道の変更(宮城県決定)
利府町流域関連公共下水道 総括図(雨水)



凡 例		
---	行政区域	
---	市街化区域	
---	市街化調整区域(用途指定済)	
用途地域	建ぺい率	容積率
第一種低層住居専用地域	40%	60%
第二種低層住居専用地域	50	80
第一種中高層住居専用地域	40	60
第二種中高層住居専用地域	60	200
第一種住居地域	60	200
第二種住居地域	60	200
近隣商業地域	80	200
商業地域	80	300
準工業地域	80	200
工業地域	80	400
工業専用地域	60	200
工業専用地域	60	200
都市計画道路		
都市計画公園・緑地		
都市計画調整池		
地区計画区域		
土地地区画整理事業区域		

凡 例		
排水区域	←→	既決定区域
	←→	追加する区域
その他施設	■	既決定区域



仙塩広域都市計画下水道の変更(利府町)

「総括図」に一部加筆