

# 第162回宮城県都市計画審議会

## 参 考 資 料

○都市計画道路の見直しについて	1
○議案第2269号 栗原都市計画道路の変更について	3
○議案第2270号 大崎広域都市計画道路の変更について	6
○県南部地区における都市計画区域の再編について	7

平成25年2月

宮城県都市計画審議会

# 都市計画道路の見直しについて

## 1. 背景

- 人口減少・超高齢社会の到来。
- 地球環境問題の高まり。
- 厳しい財政的制約。
- 長期未着手都市計画道路の損害賠償請求訴訟（盛岡地裁・最高裁意見※）。  
※「受忍限度は制限内容と同時に期間も問題とすべき。」

## 2. 県内の都市計画道路の整備状況

- 県内都市計画道路の整備率は 52.5%
- 長期未着手路線が多数存在。

(1)計画延長等

(単位: km)

区分	計画	整備済(概成を含む)			未整備
		改良済	概成済	小計	
宮城県全体	1,563.37	821.10	355.16	1,176.26	387.11
<span style="margin-left: 20px;">仙台市</span>	500.08	338.31	16.85	355.16	144.92
<span style="margin-left: 20px;">上記以外</span>	1,063.29	482.79	338.31	821.10	242.19

H24,3,31現在

(2)計画延長に対する割合

(単位: %)

区分	計画	整備済(概成を含む)			未整備
		改良済	概成済	小計	
宮城県全体	100.0%	52.5%	22.7%	75.2%	24.8%
<span style="margin-left: 20px;">仙台市</span>	100.0%	67.7%	3.4%	71.0%	29.0%
<span style="margin-left: 20px;">上記以外</span>	100.0%	45.4%	31.8%	77.2%	22.8%

H24,3,31現在

## 3. 検討状況

- 岩沼市と登米市が完了，仙台市を含む10市町が作業中。
- 震災の影響で見直しを行っている市町が6市町。

作業状況	数	市町村名
完了	2	岩沼市、登米市
見直し中	10	仙台市、角田市、 <b>栗原市</b> 、大崎市、柴田町、川崎町、丸森町、富谷町、涌谷町、 <b>美里町</b>
震災復興計画に基づき見直し中	6	石巻市、気仙沼市、山元町、七ヶ浜町、女川町、南三陸町
見直し保留中	14	塩竈市、白石市、名取市、多賀城市、東松島市、蔵王町、大河原町、村田町、亶理町、松島町、利府町、大和町、加美町、大衡村
見直し作業不要	1	大郷町
合計	33	

#### 4. 見直しの当たっての基本的方針

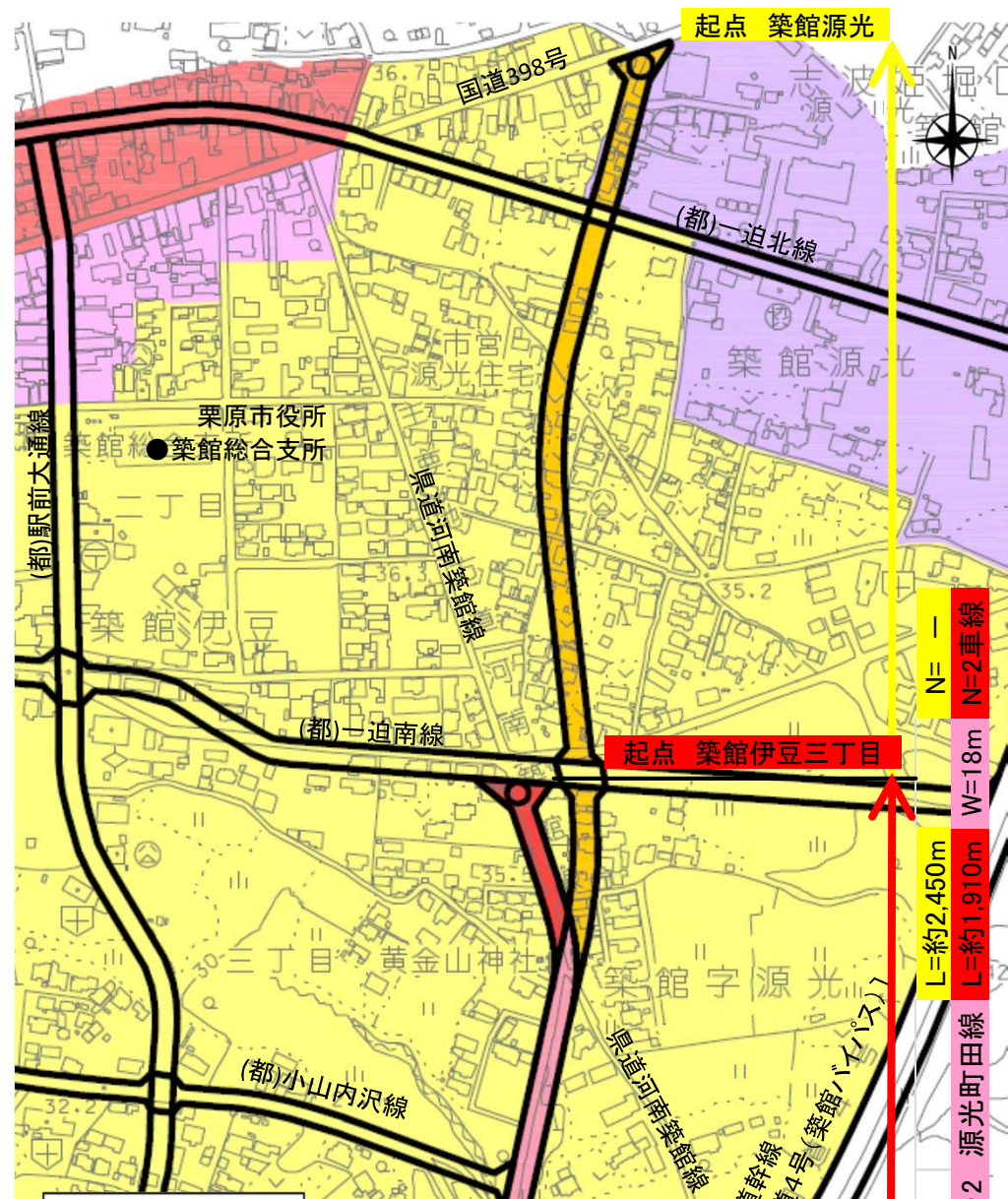
- 長期未着手都市計画道路を対象（当初決定から20年以上経過）。
- 「都市計画道路見直しガイドライン(H20.3)」に示す問題点や手順に基づく。

##### <問題点>

- ①街並み喪失 ②社会情勢 ③代替道路 ④不整合 ⑤交通需要
- ⑥市街地整備 ⑦事業調整 ⑧支障物件 ⑨構造物 ⑩地形
- ⑪その他

栗原都市計画

●栗原市築館地区



変更総括図

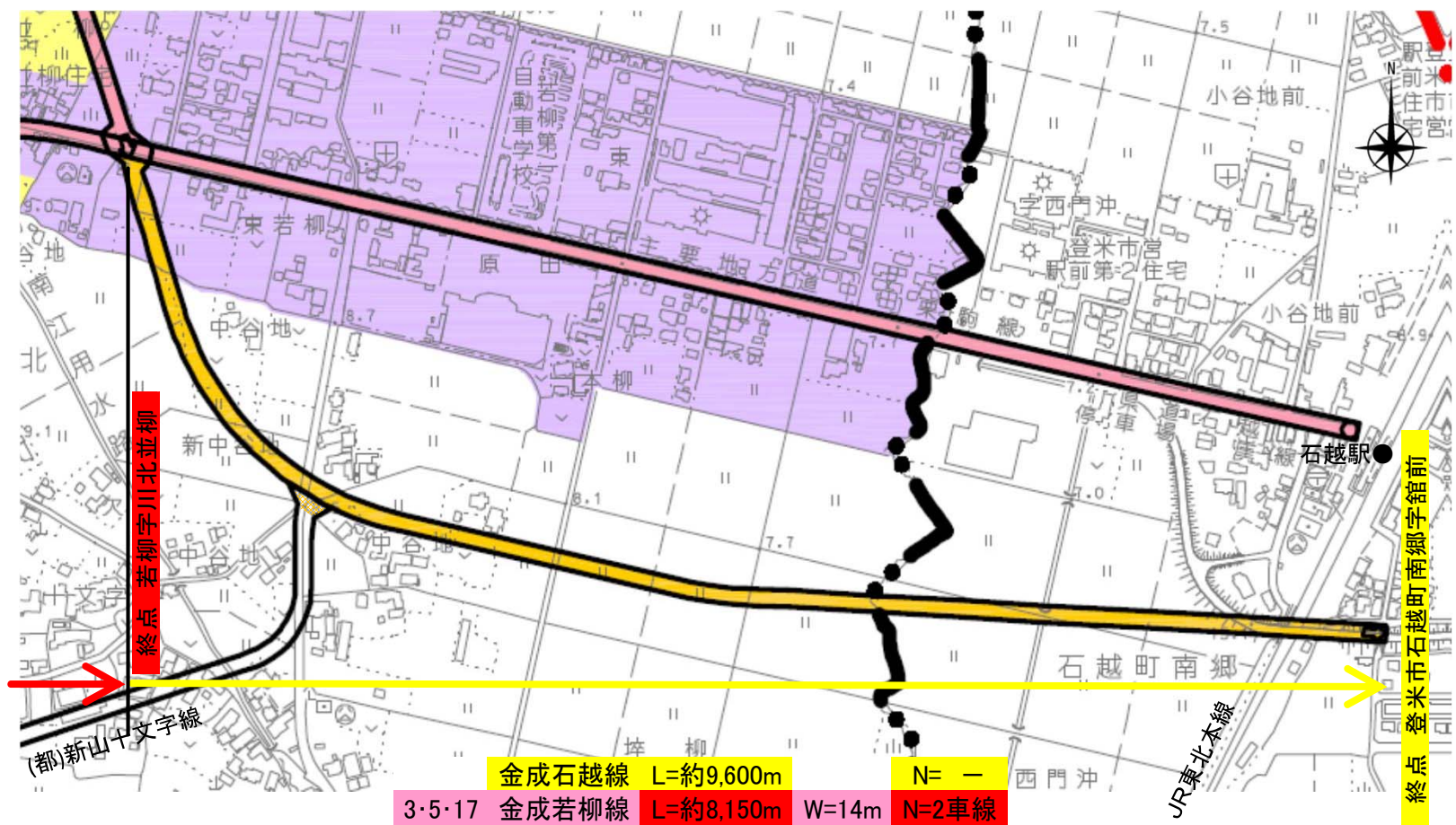
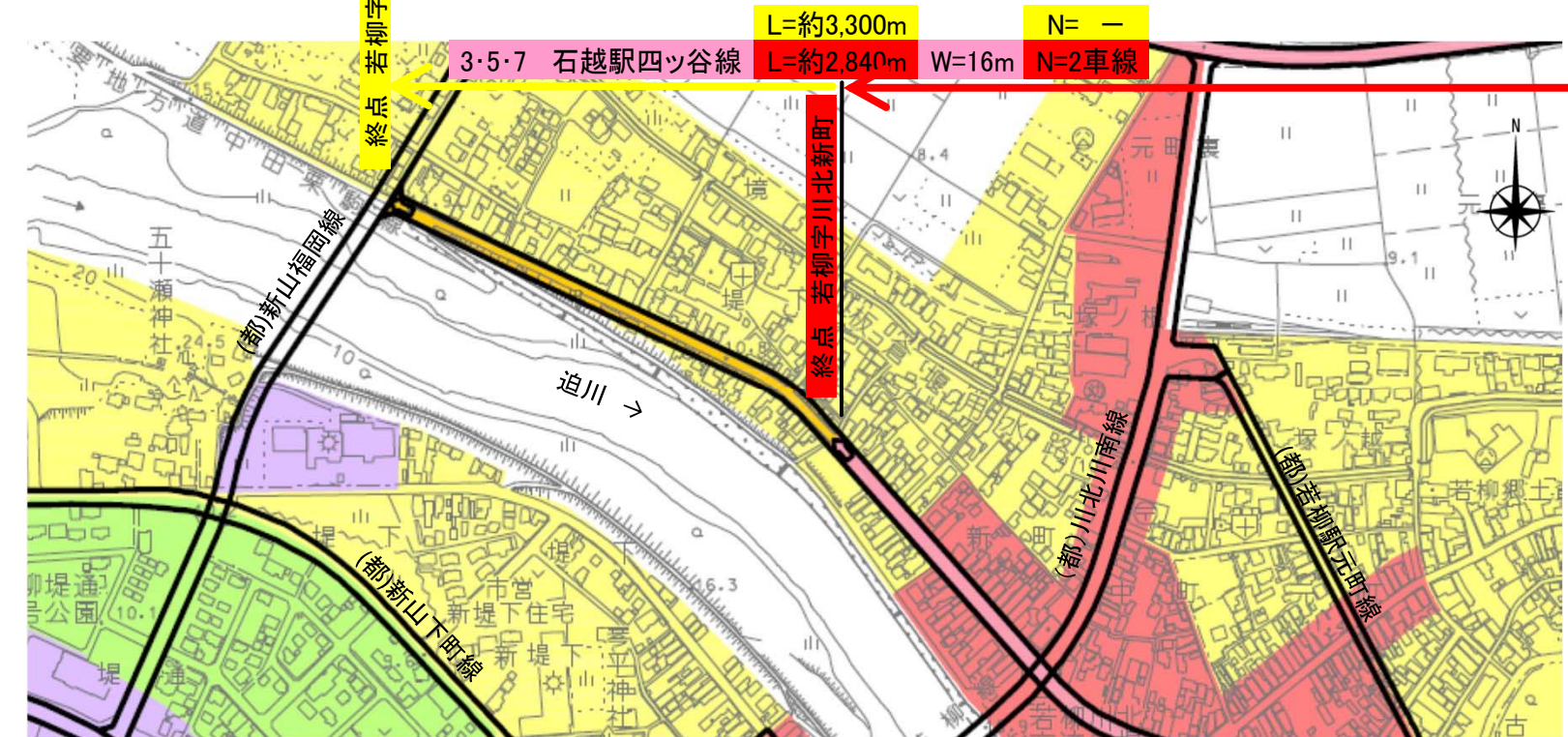
凡例	区分
<span style="border: 1px solid red; display: inline-block; width: 10px; height: 10px;"></span>	都市計画区域
<span style="border: 1px solid black; display: inline-block; width: 10px; height: 10px;"></span>	行政区
<span style="border: 1px solid black; display: inline-block; width: 10px; height: 10px;"></span>	都市計画道路
<span style="background-color: #e0f0e0; display: inline-block; width: 10px; height: 10px;"></span>	第一種低層住居専用地域
<span style="background-color: #c0ffc0; display: inline-block; width: 10px; height: 10px;"></span>	第一種中高層住居専用地域
<span style="background-color: #a0ffa0; display: inline-block; width: 10px; height: 10px;"></span>	第二種中高層住居専用地域
<span style="background-color: #ffffe0; display: inline-block; width: 10px; height: 10px;"></span>	第一種住居地域
<span style="background-color: #ffe0e0; display: inline-block; width: 10px; height: 10px;"></span>	近隣商業地域
<span style="background-color: #ffe0c0; display: inline-block; width: 10px; height: 10px;"></span>	商業地域
<span style="background-color: #ffe0a0; display: inline-block; width: 10px; height: 10px;"></span>	準工業地域
<span style="background-color: #c0ffff; display: inline-block; width: 10px; height: 10px;"></span>	工業地域
<span style="background-color: #a0c0ff; display: inline-block; width: 10px; height: 10px;"></span>	工業専用地域

縮尺1/10,000

凡例

<span style="background-color: #e0e0e0; display: inline-block; width: 10px; height: 10px;"></span>	既決定区域
<span style="background-color: #ff0000; display: inline-block; width: 10px; height: 10px;"></span>	追加する区域
<span style="background-color: #ffff00; display: inline-block; width: 10px; height: 10px;"></span>	廃止する区域

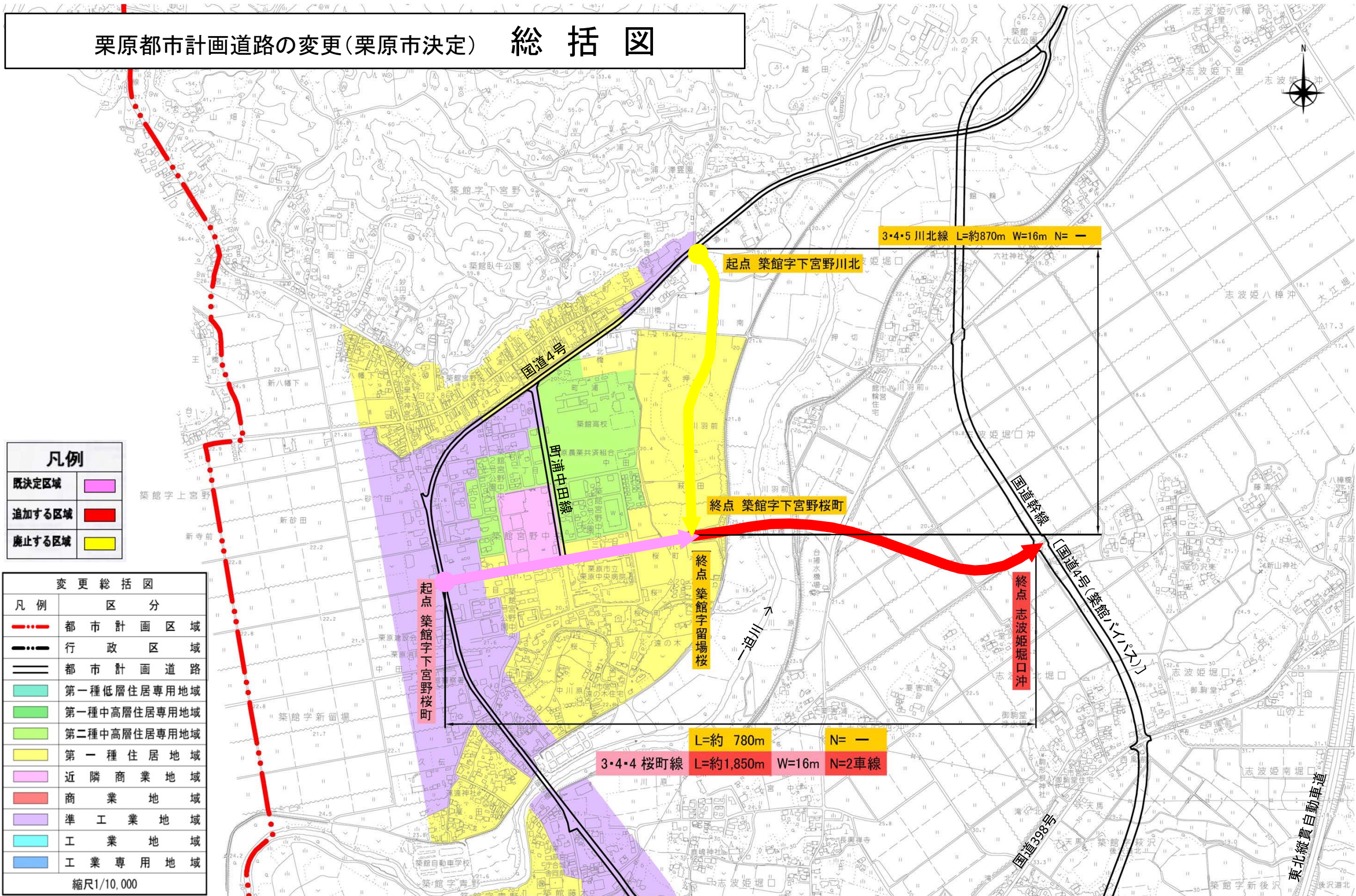
●栗原市若柳地区



栗原都市計画道路の変更(栗原市)

栗原都市計画 築館地区

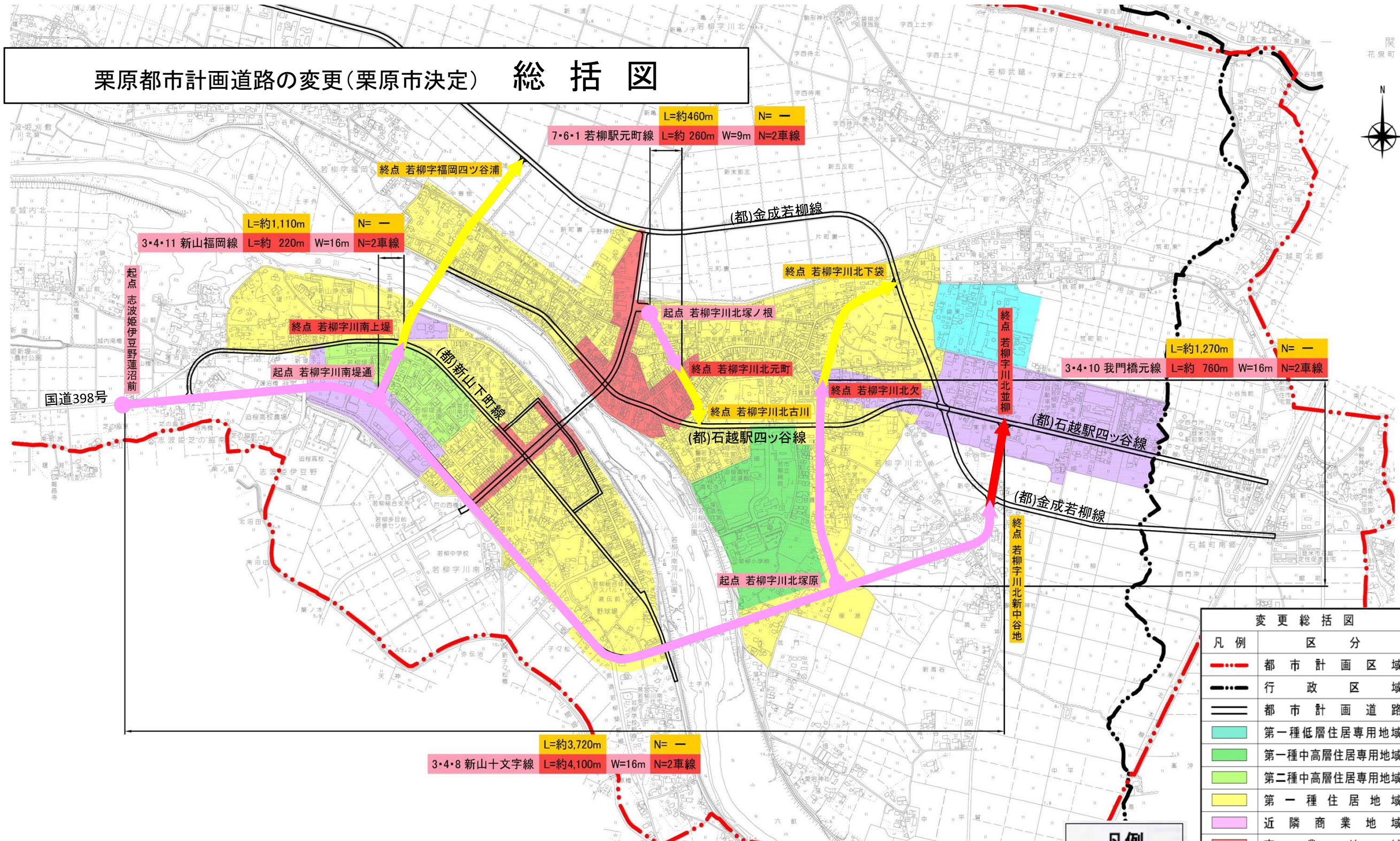
栗原都市計画道路の変更(栗原市決定) 総括図



栗原都市計画道路の変更(栗原市)

栗原都市計画 若柳地区

栗原都市計画道路の変更(栗原市決定) 総括図



変更総括図

凡例	区分
---	都市計画区域
---	行政区区域
—	都市計画道路
■	第一種低層住居専用地域
■	第一種中高層住居専用地域
■	第二種中高層住居専用地域
■	第一種住居地域
■	近隣商業地域
■	商業地域
■	準工業地域
■	工業地域
■	工業専用地域

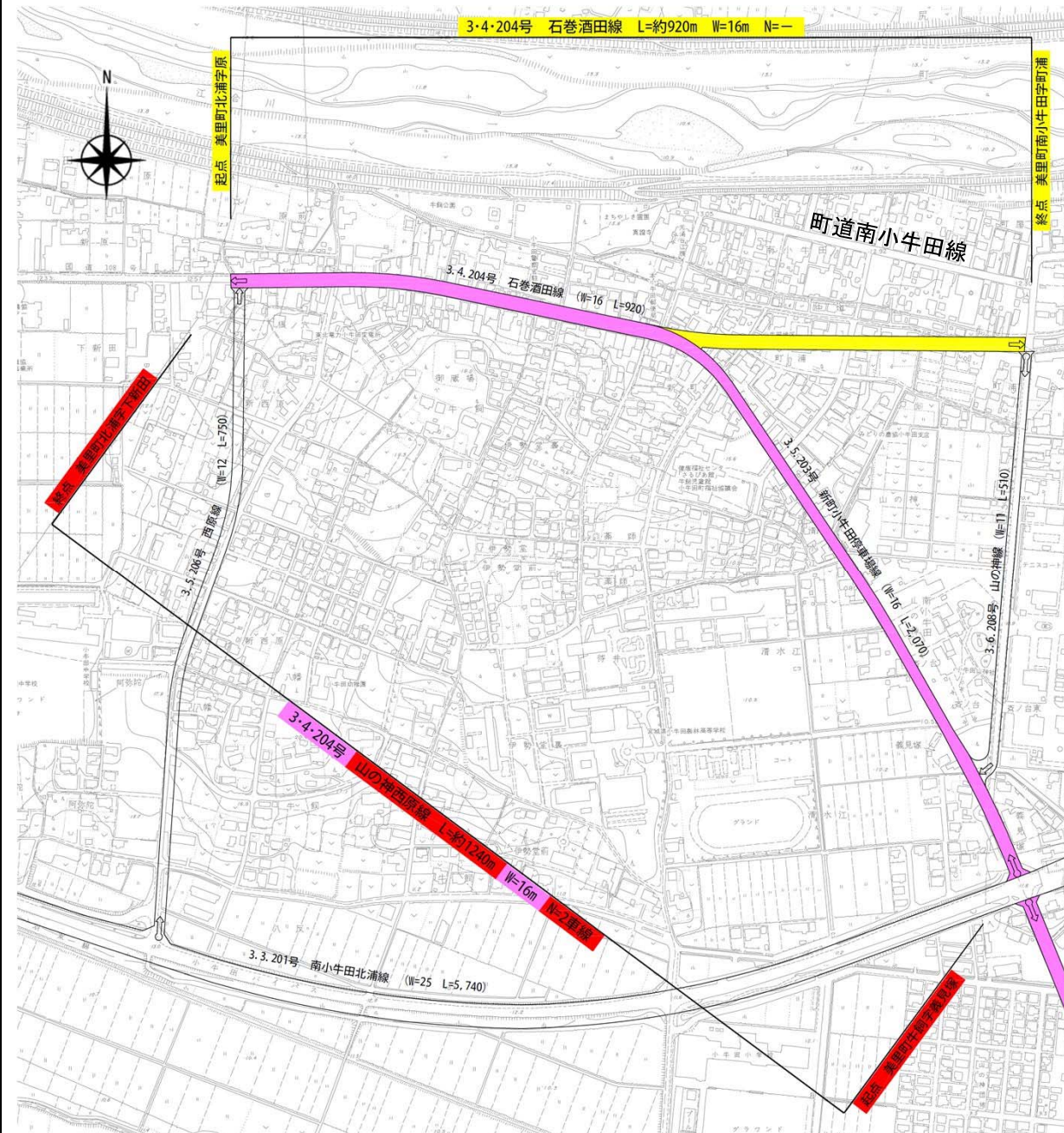
縮尺1/10,000

凡例

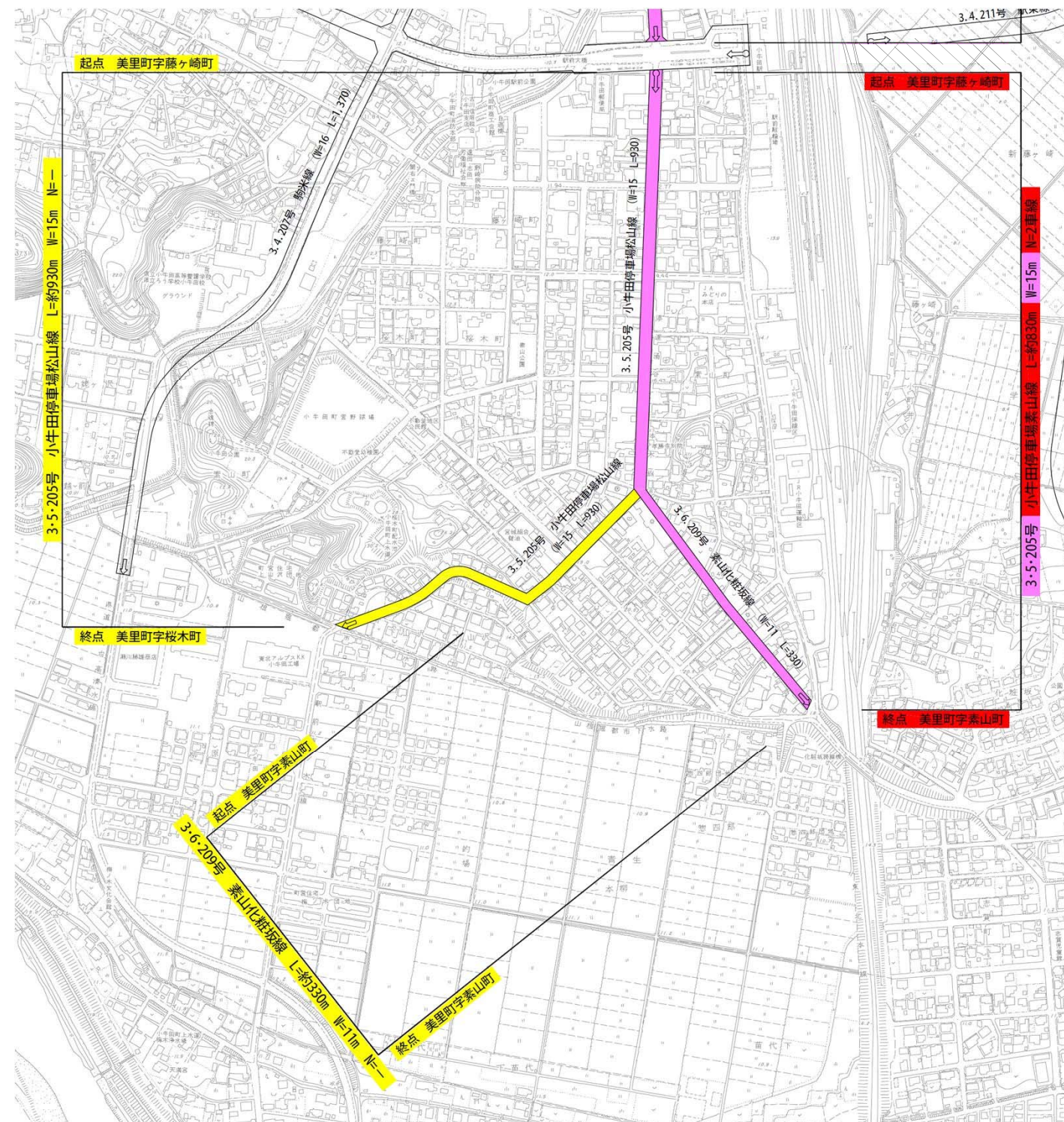
■	既決定区域
■	追加する区域
■	廃止する区域

栗原都市計画道路の変更(栗原市)

# 計画図(抜粋)



凡 例	
	既定の区域
	廃止する区域



# 大崎広域都市計画道路の変更(美里町)

# ＜都市計画区域の再編について＞

## 都市計画区域再編（案）

都市計画区域数 35区域(H21) → 19区域(H22) → 12区域(H24)

- 線引き:3都市計画区域(仙塩, 松島観光, 石巻)を2都市計画区域(仙塩, 石巻)に再編済
- 非線引き(東北):16都市計画区域を3都市計画区域に再編済  
(県南):8都市計画区域を1都市計画区域に再編を検討

### ■線引き都市計画

市町村名	区域名	再編
仙台市等	仙塩広域	仙塩広域
松島町	松島観光	石巻広域
旧鳴瀬町	石巻市等	石巻広域
石巻市等	3区域	2区域
14市町村		

※仙塩広域:仙台市, 名取市, 岩沼市  
多賀城市, 塩竈市, 松島町  
富谷町, 大和町, 利府町  
七ヶ浜町, 大衡村

※石巻広域:石巻市, 東松島市, 女川町

### ■非線引き都市計画

市町村名	区域名	再編	市町名	区域名	再編	市町名	区域名	再編	
栗原市	築館	栗原	大崎市	古川	大崎広域	白石市	白石	仙南広域	
	栗駒			岩出山			角田市		角田
	鶯沢			鳴子			柴田町		柴田
	若柳			鹿島台			大河原町		大河原
登米市		1区域	加美町	中新田	川崎町	村田町	村田	4市町	4区域
	2市		4区域	美里町		小牛田	川崎		川崎
登米市	迫	登米	浦谷町	浦谷	8市町	丸森町	丸森	1区域	8区域
	東和		7区域	蔵王町		蔵王			
	登米		4市町	丸森町		丸森			
	津山		1区域	8市町		8区域			
1市	5区域	1区域	1市	5区域	1区域	1市	5区域	1区域	

※河北都市計画(石巻市)・大郷都市計画(大郷町)については、単独のまま存続

