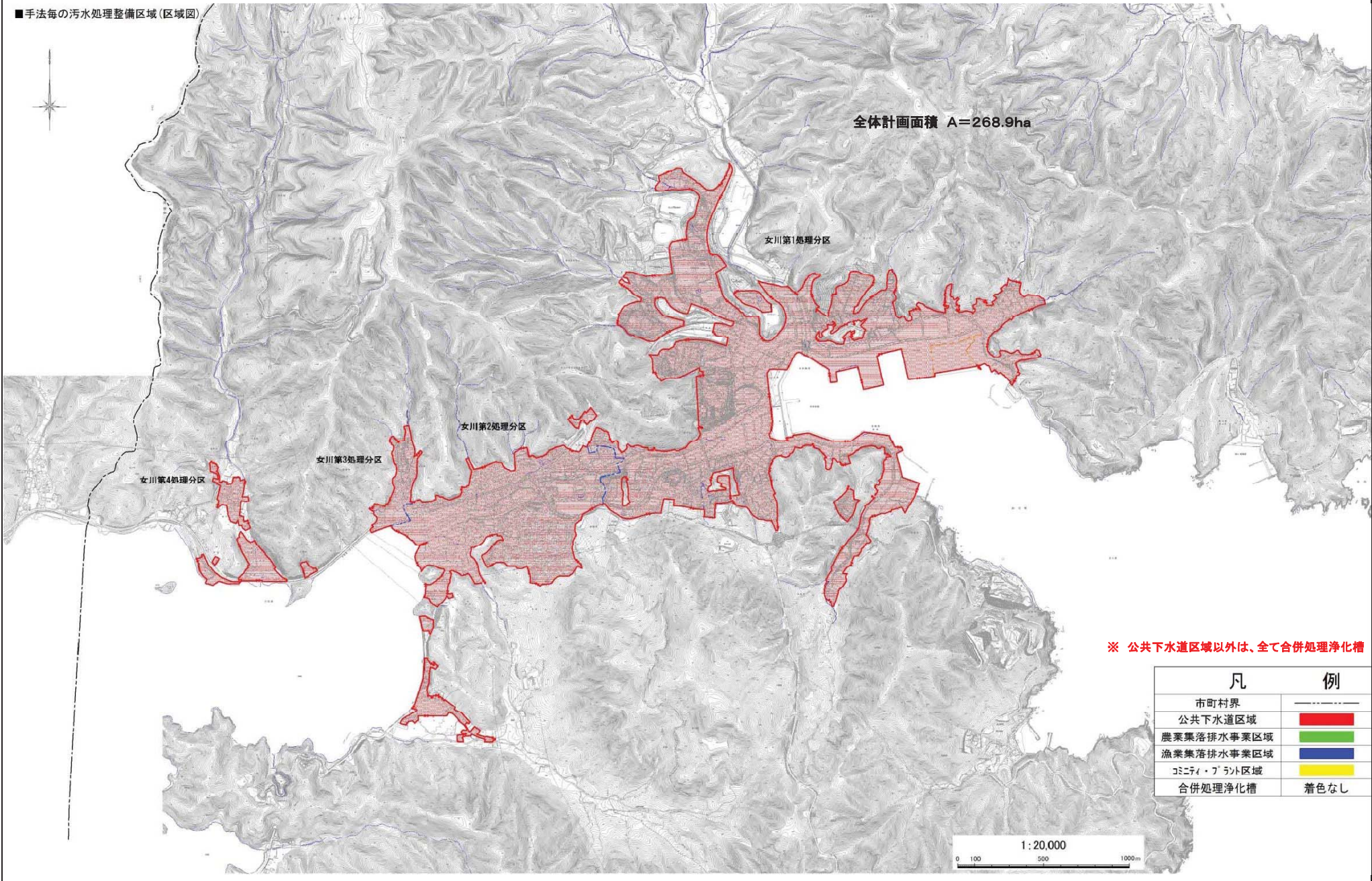


■目標年次

平成47年

■手法毎の汚水処理整備区域(区域図)



全体計画面積 A=268.9ha

女川第1処理分区

女川第2処理分区

女川第3処理分区

女川第4処理分区

※ 公共下水道区域以外は、全て合併処理浄化槽

凡 例	
市町村界	-----
公共下水道区域	■ (Red hatched)
農業集落排水事業区域	■ (Green)
漁業集落排水事業区域	■ (Blue)
コミュニティ・プラザ区域	■ (Yellow)
合併処理浄化槽	着色なし

1:20,000
0 100 500 1000m