

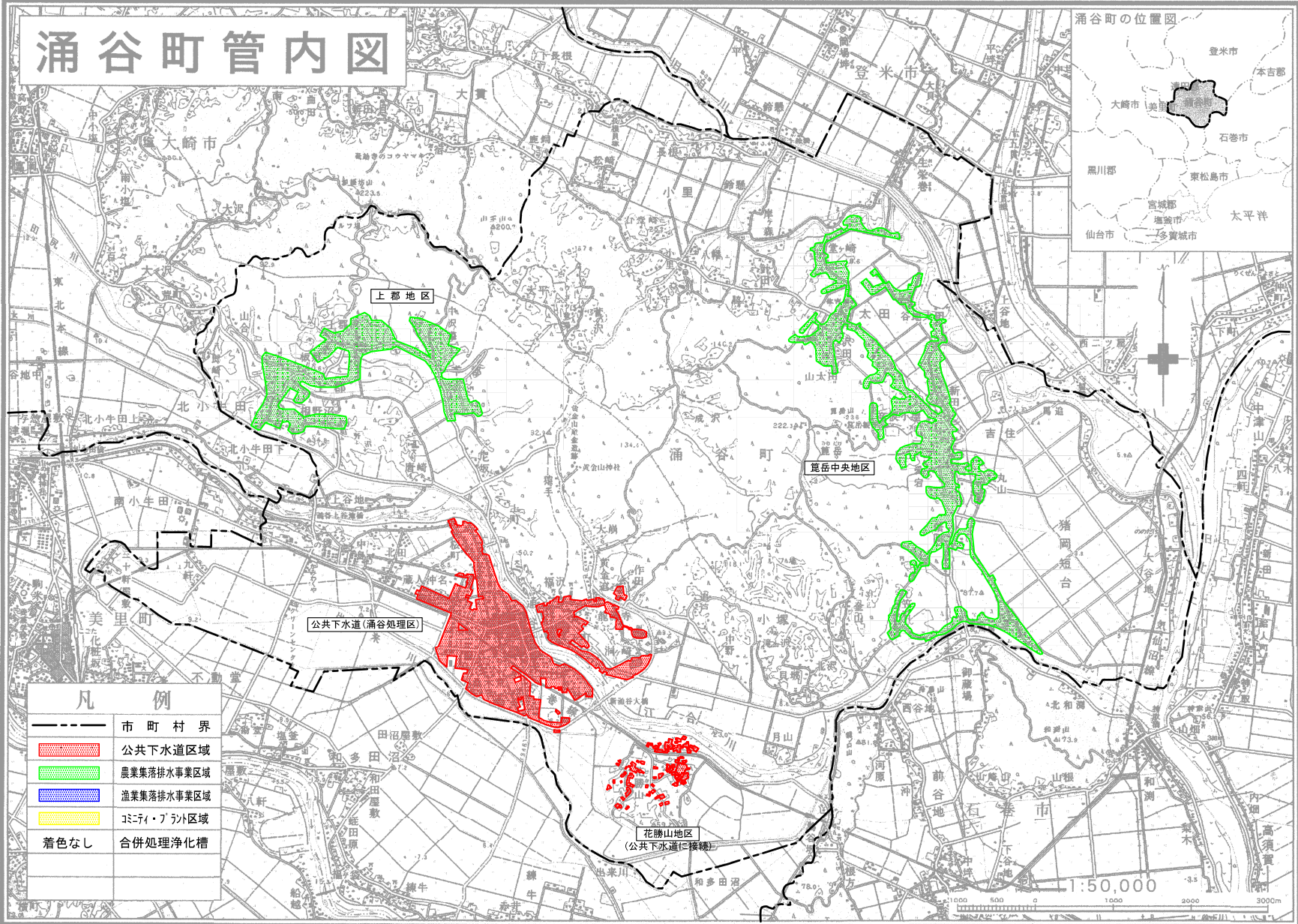
■目標年次

■手法毎の汚水処理整備区域(区域図)

# 涌谷町管内図

国土地理院承認済 5万5千分の1 縮尺 国土院承認済 5万5千分の1 縮尺 国土院承認済 5万5千分の1 縮尺  
【承認番号】平二〇、東環第八号

宮城県遠田郡涌谷町



凡 例	
---	市 町 村 界
■ (Red hatched)	公共下水道区域
■ (Green hatched)	農業集落排水事業区域
■ (Blue hatched)	漁業集落排水事業区域
■ (Yellow hatched)	ミニプラント区域
■ (No color)	合併処理浄化槽

平成20年4月

仙台市青葉区二日町13-30 株式会社 仙台地図の店  
☎980-0802 ☎022 (222) 8467代