

# 茂洋美 枝肉成績一覽

令和4年4月までの出荷分を掲載しました  
宮城県畜産試験場Webpageでは、全頭公表しておりますので、御覧下さい。  
<https://www.pref.miyagi.jp/soshiki/tikusans/sire-info.html>

2022/5/30 作成

宮城県畜産試験場

宮城畜試  
No.4-5  
肉牛資料

	頭数	枝肉重量	ロース芯面積	バラの厚さ	BMS No.	等級	頭数	比率	上物率
去勢	908	568.8	72.3	8.9	8.5	A 5	750	62.3%	94.9%
雌	295	461.9	66.5	8.1	8.1	A 4	373	31.0%	
全体	1,203	542.6	70.8	8.7	8.4	B 5	4	0.3%	
						B 4	15	1.2%	
						他	61	5.1%	
						計	1,203		

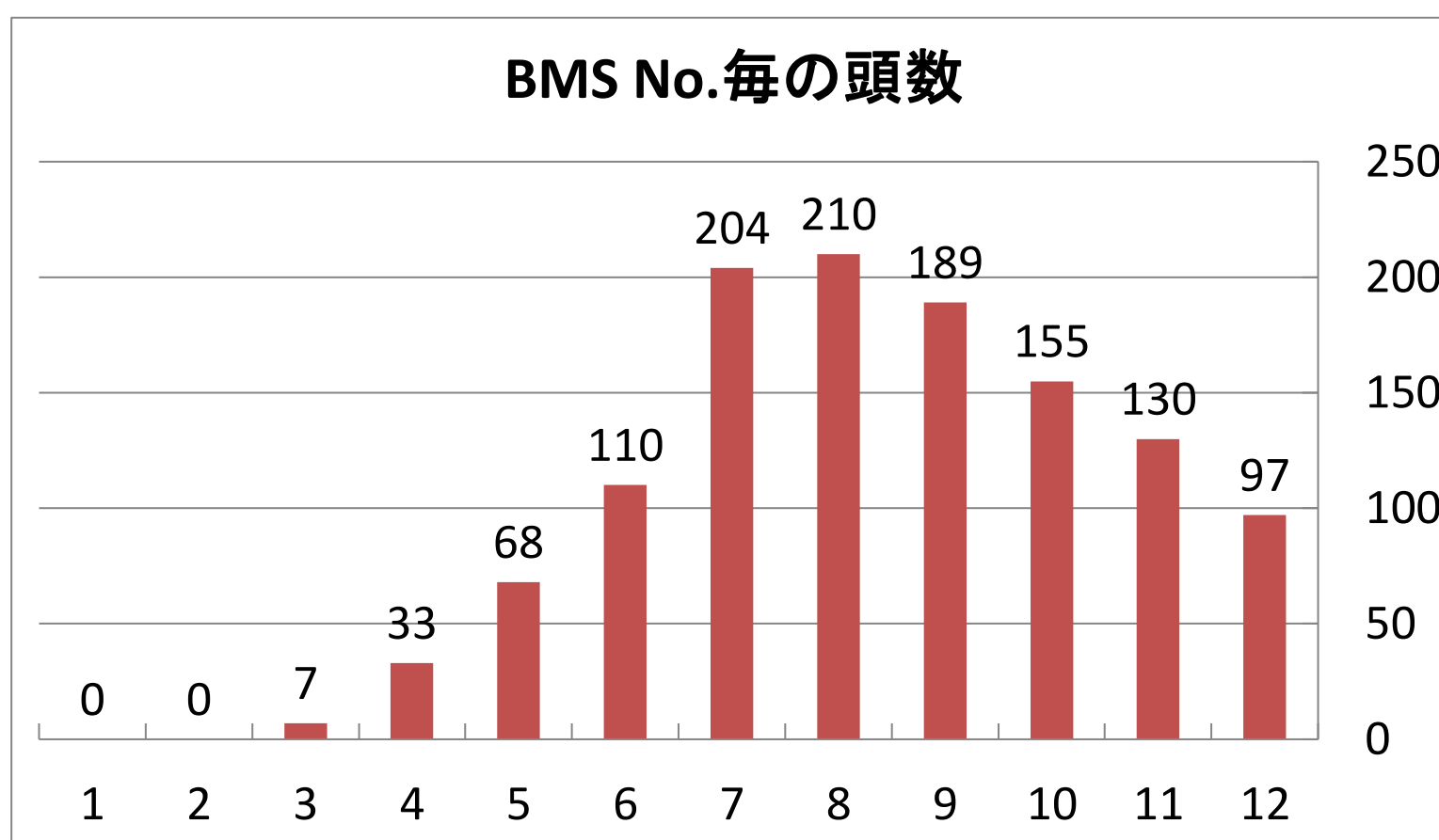
※出荷月齢24ヶ月未満, 40ヶ月齢以上, 枝肉重量が去勢350kg未満, 雌300kg未満のデータは、除いています。

No.	販売日	出荷月齢	性別頭数	母の父	母方祖父	枝肉重量	ロース芯面積	バラの厚さ	BMS No.	等級上物率%	産地	肥育地	出荷先
1~3	H28	31.9	3頭			513.0	65.7	8.7	8.0	100.0%			
4~116	R1	29.7	113頭			535.6	68.8	8.5	8.0	94.7%			
117~703	R2	31.3	587頭			547.5	71.5	8.7	8.5	95.9%			
704~1124	R3	30.6	421頭			537.6	70.5	8.6	8.3	93.8%			
1125~1145	R4.4	30.9	21頭			539.8	68.8	8.6	8.5	90.5%			
1146	R4.2.1	30.0	去勢	第1花国	安平	525.0	63	8.8	9	A5	登米市	登米市	仙台
1147	R4.2.2	30.1	去勢	茂勝	北国7の8	527.0	69	9.1	8	A5	蔵王町	川崎町	仙台
1148	R4.2.9	30.0	去勢	安福久	勝忠平	590.0	86	8.9	10	A5	栗原市	美里町	東京
1149	R4.2.9	32.4	去勢	忠高盛	福之国	620.5	74	10.7	10	A5	登米市	大崎市	仙台
1150	R4.2.9	31.3	去勢	勝忠平	第1花国	627.0	70	9.5	8	A5	大崎市	蔵王町	仙台
1151	R4.2.9	30.8	去勢	第5隼福	北国7の8	578.0	71	9.0	7	A4	石巻市	川崎町	仙台
1152	R4.2.10	30.5	雌	安福勝	平茂勝	441.0	78	7.3	9	A5	涌谷町	栗原市	東京
1153	R4.2.15	30.5	去勢	安茂勝	第1花国	508.5	63	8.0	7	A4	栗原市	栗原市	仙台
1154	R4.2.17	32.8	雌	華春福	安糸福	436.0	79	8.6	11	A5	大崎市	美里町	東京
1155	R4.2.18	30.1	去勢	美津照重	百合茂	540.0	79	7.4	11	A5	大崎市	大崎市	東京
1156	R4.2.18	33.4	去勢	忠勝美	福栄	538.0	67	9.3	11	A5	石巻市	角田市	東京
1157	R4.2.21	28.8	雌	華春福	平茂勝	530.0	67	8.5	7	A4	石巻市	登米市	東京
1158	R4.2.22	28.4	雌	芳之国	福栄	486.0	63	7.9	7	A4	石巻市	石巻市	東京
1159	R4.2.24	34.6	去勢	美津百合	茂洋	586.0	68	9.3	9	A5	加美町	栗原市	東京
1160	R4.2.24	31.9	去勢	美国桜	茂洋	582.5	74	10.7	10	A5	大崎市	石巻市	仙台
1161	R4.2.25	32.9	去勢	勝忠平	百合茂	590.0	55	9.1	6	B4	登米市	大崎市	仙台
1162	R4.3.1	30.7	去勢	華春福	百合茂	565.0	59	9.8	6	A4	大崎市	大崎市	東京
1163	R4.3.1	30.4	去勢	安福久	忠富士	663.0	112	9.5	12	A5	栗原市	大崎市	東京
1164	R4.3.1	32.4	雌	百合茂	安福久	467.0	78	8.4	11	A5	登米市	大崎市	東京
1165	R4.3.1	30.8	去勢	安福久	勝忠平	541.0	68	9.3	11	A5	栗原市	大崎市	仙台
1166	R4.3.1	30.8	去勢	安福久	勝忠平	456.0	60	8.8	7	A4	栗原市	登米市	仙台
1167	R4.3.2	32.0	去勢	美国桜	百合茂	626.0	97	9.8	12	A5	栗原市	石巻市	仙台
1168	R4.3.2	32.3	去勢	糸福(鹿児島)	平茂勝	621.0	61	9.3	5	A3	登米市	登米市	仙台
1169	R4.3.2	31.7	去勢	諒太郎	安福久	612.5	90	9.7	9	A5	加美町	村田町	仙台
1170	R4.3.2	30.8	雌	美国桜	勝忠平	548.0	78	9.2	9	A5	大崎市	大崎市	仙台
1171	R4.3.8	31.3	去勢	秀正実	耕富士	604.0	72	9.4	7	A4	大郷町	蔵王町	仙台
1172	R4.3.9	29.6	去勢	第1花国	茂勝	613.0	61	9.7	7	A4	登米市	川崎町	仙台
1173	R4.3.16	32.7	去勢	勝忠久	茂洋	516.5	81	9.0	9	A5	加美町	大崎市	仙台
1174	R4.3.16	34.2	雌	第1花国	百合茂	461.5	70	8.5	6	A4	石巻市	栗原市	仙台

No.	販売日	出荷月齢	性別頭数	母の父	母方祖父	枝肉重量	ロース芯面積	バラの厚さ	BMS No.	等級上物率%	産地	肥育地	出荷先
1175	R4.3.16	29.7	去勢	百合茂	第1花国	637.5	68	9.6	8	A5	登米市	大崎市	仙台
1176	R4.3.16	31.1	去勢	華春福	安福久	563.0	68	8.4	12	A5	石巻市	登米市	仙台
1177	R4.3.22	29.1	去勢	勝忠平	安平	592.0	66	8.6	7	A4	丸森町	角田市	東京
1178	R4.3.23	30.8	雌	福華1	安平照	502.5	71	8.3	7	A4	大崎市	栗原市	仙台
1179	R4.3.28	31.2	雌	安福久	第1花国	473.0	68	7.7	7	A4	石巻市	登米市	東京
1180	R4.3.28	29.7	雌	百合茂	北国7の8	462.0	64	8.5	9	A5	東松島市	登米市	東京
1181	R4.4.1	30.5	去勢	百合茂	安平照	574.0	75	8.8	7	A4	栗原市	美里町	東京
1182	R4.4.5	31.3	去勢	美国桜	勝忠平	790.5	104	12.0	12	A5	栗原市	登米市	仙台
1183	R4.4.5	29.9	去勢	百合茂	茂糸波	528.5	64	9.3	10	A5	登米市	登米市	仙台
1184	R4.4.5	30.2	去勢	安福久	平茂勝	544.0	73	10.7	9	A5	色麻町	登米市	仙台
1185	R4.4.5	31.6	去勢	勝平正	日向国	613.5	64	8.2	7	A4	大崎市	蔵王町	仙台
1186	R4.4.6	32.3	去勢	美国桜	諒太郎	601.0	107	10.7	11	A5	栗原市	石巻市	仙台
1187	R4.4.6	30.8	雌	安福久	福之国	498.5	77	8.7	9	A5	栗原市	石巻市	仙台
1188	R4.4.6	30.9	雌	隆之国	安福久	495.0	86	9.2	10	A5	大郷町	大郷町	仙台
1189	R4.4.7	32.1	去勢	百合茂	菊谷	436.0	55	7.3	5	A3	大崎市	角田市	東京
1190	R4.4.12	28.9	去勢	勝忠平	福之国	566.0	85	8.2	8	A4	気仙沼市	川崎町	仙台
1191	R4.4.12	34.4	雌	勝早桜5	安福久	381.5	59	6.5	3	A2	松島町	栗原市	仙台
1192	R4.4.13	26.0	去勢	幸紀雄	安福久	478.0	63	7.6	11	A5	栗原市	大崎市	仙台
1193	R4.4.13	29.3	去勢	第2平茂勝	福之国	495.5	45	8.5	5	B4	東松島市	白石市	仙台
1194	R4.4.13	31.3	去勢	百合茂	安平	628.0	68	9.5	7	A4	登米市	蔵王町	仙台
1195	R4.4.14	30.5	去勢	美国桜	安福久	564.0	86	9.3	9	A5	登米市	登米市	東京
1196	R4.4.14	31.5	去勢	百合茂	北国7の8	589.5	68	9.4	9	A5	栗原市	蔵王町	仙台
1197	R4.4.14	30.2	去勢	安福久	勝忠平	551.0	92	9.2	12	A5	蔵王町	角田市	仙台
1198	R4.4.15	30.9	雌	百合茂	安福久	394.0	60	8.2	11	A5	大崎市	大崎市	東京
1199	R4.4.19	31.5	雌	安福久	平茂勝	513.0	83	9.0	12	A5	栗原市	石巻市	仙台
1200	R4.4.19	30.5	去勢	安福久	百合茂	544.0	76	8.8	9	A5	栗原市	大和町	仙台
1201	R4.4.19	29.3	去勢	安福久	第1花国	621.0	71	9.7	8	A5	大崎市	川崎町	仙台
1202	R4.4.20	31.4	去勢	隆之国	平茂勝	452.0	47	6.9	7	A4	南三陸町	川崎町	仙台
1203	R4.4.26	26.8	去勢	隆之国	金幸福	493.5	47	8.6	6	A4	七ヶ宿町	村田町	仙台
平均(R4.2~R3.4月)		30.9	58頭			544.5	71.9	8.9	8.6	94.8%			

種雄牛の血統は次のように色分けしています

- 茂金系  オレンジ
- 気高系  黄色
- 藤良系  水色
- 田尻系  ピンク
- 栄光系  緑



BMS	頭数	比率	
12	97	8.1%	64.9%
11	130	10.8%	
10	155	12.9%	
9	189	15.7%	
8	210	17.5%	31.8%
7	204	17.0%	
6	110	9.1%	
5	68	5.7%	3.3%
4	33	2.7%	
3	7	0.6%	
2	0	0.0%	0.0%
1	0	0.0%	0.0%
計	1,203	100.0%	100.0%

問い合わせ先: 宮城県畜産試験場 酪農肉牛部 肉牛チーム (TEL 0229-72-3101)