

茂洋美 枝肉成績一覽

令和4年12月までの出荷分を掲載しました
宮城県畜産試験場Webpageでも公表しておりますので、御覧下さい。

<https://www.pref.miyagi.jp/soshiki/tikusans/sire-info.html>

2023/1/6 作成

宮城県畜産試験場

宮城畜試
No.4-4
肉牛資料

	頭数	枝肉重量	ロース芯面積	バラの厚さ	BMS No.	等級	頭数	比率	上物率
去勢	1,044	568.0	72.7	8.9	8.6	A 5	884	64.2%	95.3%
雌	334	460.5	66.4	8.1	8.1	A 4	409	29.7%	
全体	1,378	541.9	71.2	8.7	8.5	B 5	4	0.3%	
						B 4	16	1.2%	
						他	65	4.7%	
						計	1,378		

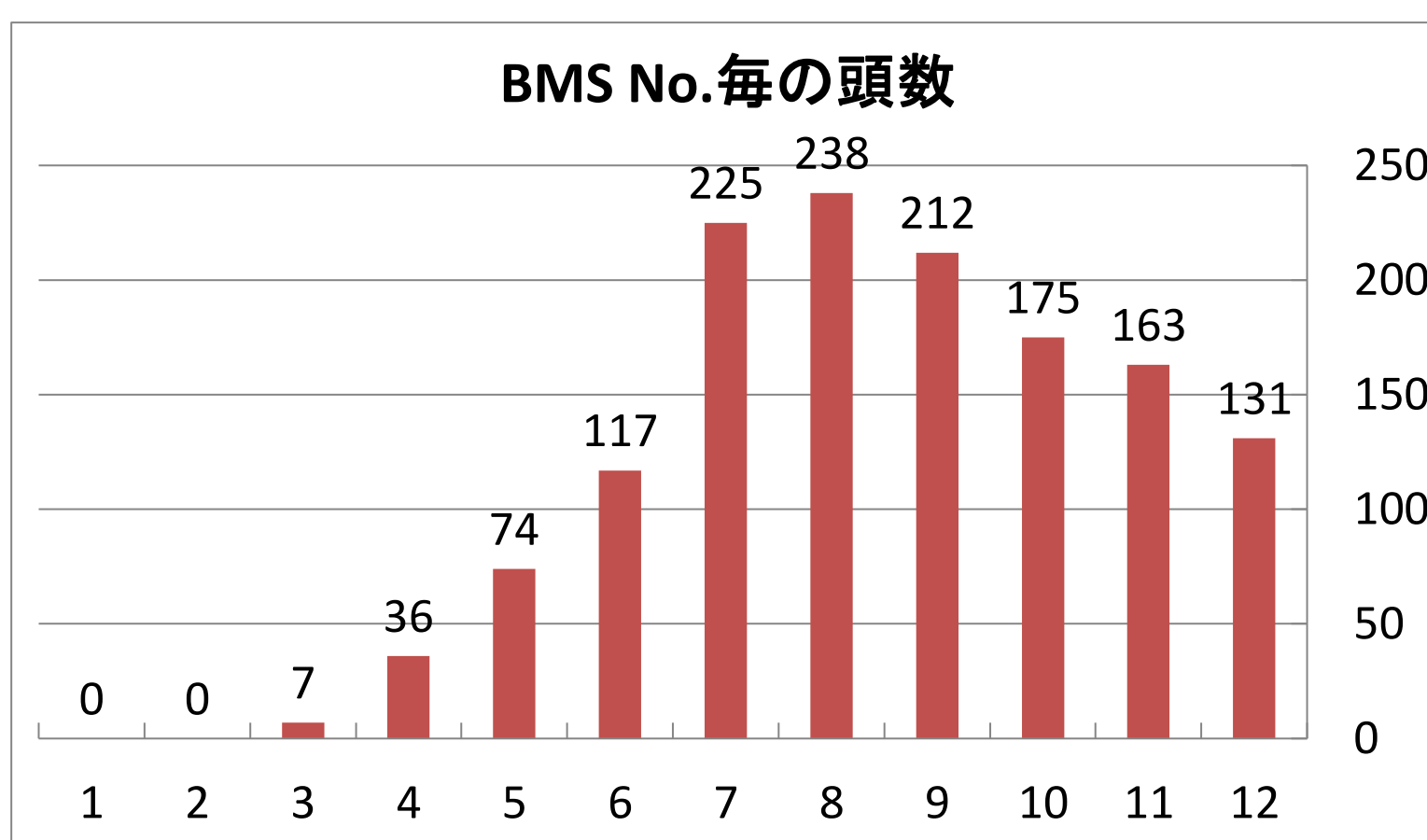
※出荷月齢24ヶ月齢未満, 40ヶ月齢以上, 枝肉重量が去勢350kg未満, 雌300kg未満のデータは, 除いています。

No.	販売日	出荷月齢	性別頭数	母の父	母方祖父	枝肉重量	ロース芯面積	バラの厚さ	BMS No.	等級上物率%	産地	肥育地	出荷先
1~3	H28	31.9	3頭			513.0	65.7	8.7	8.0	100.0%			
4~116	R1	29.7	113頭			535.6	68.8	8.5	8.0	94.7%			
117~703	R2	31.3	587頭			547.5	71.5	8.7	8.5	95.9%			
704~1124	R3	30.6	421頭			537.6	70.5	8.6	8.3	93.8%			
1125~1321	R4.1~R4.10	30.9	197頭			542.0	72.9	8.8	9.1	95.4%			
1322	R4.11.2	29.7	去勢	百合茂	茂勝	585.0	65	9.5	7	A4	東松島市	川崎町	東京
1323	R4.11.2	36.8	去勢	安福久	平茂勝	479.0	68	8.1	8	A5	色麻町	石巻市	仙台
1324	R4.11.4	34.0	去勢	安福久	百合茂	578.0	63	9.0	11	A5	栗原市	石巻市	仙台
1325	R4.11.8	32.3	去勢	華春福	安福久	573.5	74	8.5	11	A5	南三陸町	南三陸町	仙台
1326	R4.11.8	31.7	雌	百合茂	安福165の9	544.0	65	8.7	5	A4	大崎市	大崎市	仙台
1327	R4.11.8	30.6	雌	百合茂	第2波茂	413.5	68	7.8	9	A5	登米市	登米市	仙台
1328	R4.11.9	26.2	雌	喜亀忠	華春福	596.0	72	9.3	9	A5	東松島市	石巻市	仙台
1329	R4.11.10	34.9	去勢	花之国	百合茂	533.0	75	8.3	9	A5	登米市	登米市	東京
1330	R4.11.15	29.4	雌	勝忠平	紋次郎	363.0	56	6.6	5	A4	栗原市	栗原市	東京
1331	R4.11.15	31.7	去勢	幸紀雄	勝忠平	593.0	75	8.6	10	A5	栗原市	美里町	東京
1332	R4.11.15	32.8	雌	福之国	福桜(宮崎)	350.0	65	7.1	9	A5	石巻市	美里町	東京
1333	R4.11.15	32.0	去勢	百合茂	安福久	558.0	81	9.8	8	A5	栗原市	-	仙台
1334	R4.11.15	30.8	去勢	好平茂	安福久	566.0	98	9.3	12	A5	大崎市	川崎町	仙台
1335	R4.11.16	33.9	雌	耕富士	美穂国	422.0	59	8.7	7	A4	大崎市	栗原市	仙台
1336	R4.11.16	26.5	雌	勝忠平	安平	414.0	65	7.2	8	A5	栗原市	石巻市	仙台
1337	R4.11.16	30.9	雌	幸紀雄	隆之国	378.0	64	8.0	11	A5	大崎市	大崎市	仙台
1338	R4.11.16	30.9	去勢	好福久	神勝福	539.0	83	8.7	11	A5	涌谷町	石巻市	仙台
1339	R4.11.16	30.9	去勢	華春福	安福久	668.5	98	8.7	11	A5	栗原市	村田町	仙台
1340	R4.11.16	32.3	去勢	幸紀雄	安福久	622.0	86	10.0	11	A5	大崎市	大和町	仙台
1341	R4.11.16	28.9	去勢	美国桜	安福久	478.5	66	7.8	6	A4	栗原市	登米市	仙台
1342	R4.11.16	31.1	去勢	幸紀雄	勝忠平	511.0	64	8.0	12	A5	栗原市	栗原市	仙台
1343	R4.11.17	28.9	去勢	安福久	勝忠平	526.0	57	8.5	10	A5	栗原市	石巻市	仙台
1344	R4.11.22	31.0	去勢	茂久桜	百合茂	503.0	82	8.3	12	A5	登米市	登米市	仙台
1345	R4.11.22	30.2	去勢	勝早桜5	茂洋	587.0	82	10.5	10	A5	大崎市	蔵王町	仙台
1346	R4.11.22	31.4	去勢	華春福	安糸福	605.0	66	9.7	8	A5	石巻市	大崎市	仙台
1347	R4.11.22	28.0	去勢	安糸福	平茂勝	495.5	64	8.5	5	A4	大崎市	大崎市	仙台
1348	R4.11.22	30.5	雌	安糸福	平茂勝	455.5	65	8.0	7	A4	石巻市	大崎市	仙台
1349	R4.11.25	32.0	去勢	百合茂	第1花国	500.0	68	7.5	8	A5	栗原市	栗原市	東京
1350	R4.11.29	32.4	去勢	安福久	金幸	526.0	84	7.6	12	A5	栗原市	石巻市	仙台

No.	販売日	出荷月齢	性別頭数	母の父	母方祖父	枝肉重量	ロース芯面積	バラの厚さ	BMS No.	等級上物率%	産地	肥育地	出荷先
1351	R4.11.30	29.7	去勢	百合茂	安福久	590.0	76	8.2	8	A4	登米市	大崎市	東京
1352	R4.11.30	32.3	去勢	福華1	茂洋	496.0	73	8.7	10	A5	石巻市	大崎市	東京
1353	R4.11.30	30.5	去勢	諒太郎	美穂国	536.0	79	9.2	12	A5	涌谷町	大崎市	東京
1354	R4.12.1	32.8	去勢	福華1	安福久	600.5	85	9.4	11	A5	栗原市	石巻市	仙台
1355	R4.12.1	29.9	去勢	幸紀雄	安福久	629.5	86	9.4	11	A5	栗原市	登米市	仙台
1356	R4.12.1	31.0	雌	勝平正	日向国	420.0	68	8.6	11	A5	気仙沼市	大崎市	仙台
1357	R4.12.1	30.5	去勢	幸紀雄	勝忠平	584.0	67	8.7	7	A4	登米市	登米市	仙台
1358	R4.12.1	29.5	去勢	勝忠平	茂勝	552.0	91	9.0	8	A5	登米市	登米市	仙台
1359	R4.12.2	31.9	去勢	安福久	平茂勝	717.0	90	9.5	12	A5	加美町	石巻市	仙台
1360	R4.12.2	29.9	去勢	安茂勝	茂勝	513.0	49	8.1	6	A4	大崎市	登米市	仙台
1361	R4.12.6	26.1	去勢	華春福	安糸福	548.0	64	8.2	7	A4	大崎市	白石市	仙台
1362	R4.12.6	31.6	去勢	芳之国	安福久	620.0	86	9.2	11	A5	大郷町	大和町	仙台
1363	R4.12.6	29.7	去勢	美穂国	忠富士	512.5	60	8.5	10	A5	加美町	大崎市	仙台
1364	R4.12.6	32.4	去勢	勝忠平	紋次郎	546.0	61	8.0	7	B4	栗原市	大崎市	仙台
1365	R4.12.6	30.4	去勢	美穂国	忠富士	594.0	76	9.0	10	A5	大崎市	川崎町	仙台
1366	R4.12.7	30.6	雌	平茂勝	北国7の8	459.5	63	8.8	7	A4	大崎市	大崎市	仙台
1367	R4.12.7	33.1	去勢	美国桜	勝早桜5	564.0	71	9.2	9	A5	南三陸町	南三陸町	仙台
1368	R4.12.7	31.9	去勢	安福久	勝忠平	493.5	70	9.7	12	A5	美里町	美里町	仙台
1369	R4.12.7	29.9	去勢	喜亀忠	安福久	619.5	60	11.2	8	A5	登米市	大郷町	仙台
1370	R4.12.7	29.0	去勢	諒太郎	安福久	603.0	98	9.6	12	A5	大衡村	大郷町	仙台
1371	R4.12.8	31.4	去勢	茂勝栄	金幸	569.5	76	9.8	11	A5	丸森町	亘理町	仙台
1372	R4.12.8	30.6	去勢	勝忠平	平茂勝	511.5	71	9.4	9	A5	涌谷町	亘理町	仙台
1373	R4.12.13	30.1	雌	幸紀雄	安福久	492.5	68	8.4	11	A5	栗原市	石巻市	仙台
1374	R4.12.13	30.6	去勢	安福久	平茂勝	607.0	87	10.4	10	A5	加美町	村田町	仙台
1375	R4.12.20	30.1	去勢	百合茂	安福久	543.5	70	8.2	10	A5	栗原市	大和町	仙台
1376	R4.12.20	29.9	雌	福安照	茂勝	385.0	50	8.0	7	A4	登米市	登米市	仙台
1377	R4.12.21	30.7	去勢	安糸福	平茂勝	485.5	58	8.3	5	A4	加美町	大崎市	仙台
1378	R4.12.21	29.3	去勢	安福久	平茂勝	459.0	74	7.5	11	A5	色麻町	色麻町	東京
平均(R4.11~R4.12月)		30.8	57頭			530.1	72.0	8.7	9.2	####			

種雄牛の血統は次のように色分けしています

茂金系	オレンジ
気高系	黄色
藤良系	水色
田尻系	ピンク
栄光系	緑



BMS	頭数	比率	
12	131	9.5%	66.7%
11	163	11.8%	
10	175	12.7%	
9	212	15.4%	
8	238	17.3%	
7	225	16.3%	30.2%
6	117	8.5%	
5	74	5.4%	
4	36	2.6%	3.1%
3	7	0.5%	
2	0	0.0%	0.0%
1	0	0.0%	0.0%
計	1,378	100.0%	100.0%

問い合わせ先: 宮城県畜産試験場 酪農肉牛部 肉牛チーム (TEL 0229-72-3101)