

茂洋美 枝肉成績一覽

令和4年10月までの出荷分を掲載しました
宮城県畜産試験場Webpageでは、全頭公表しておりますので、御覧下さい。
<https://www.pref.miyagi.jp/soshiki/tikusans/sire-info.html>

2022/11/2 作成

宮城県畜産試験場

宮城畜試
No.4-4
肉牛資料

	頭数	枝肉重量	ロース芯面積	バラの厚さ	BMS No.	等級	頭数	比率	上物率
去勢	1,000	568.5	72.6	8.9	8.6	A 5	842	63.7%	95.1%
雌	321	461.4	66.5	8.1	8.1	A 4	395	29.9%	
全体	1,321	542.4	71.1	8.7	8.5	B 5	4	0.3%	
						B 4	15	1.1%	
						他	65	4.9%	
						計	1,321		

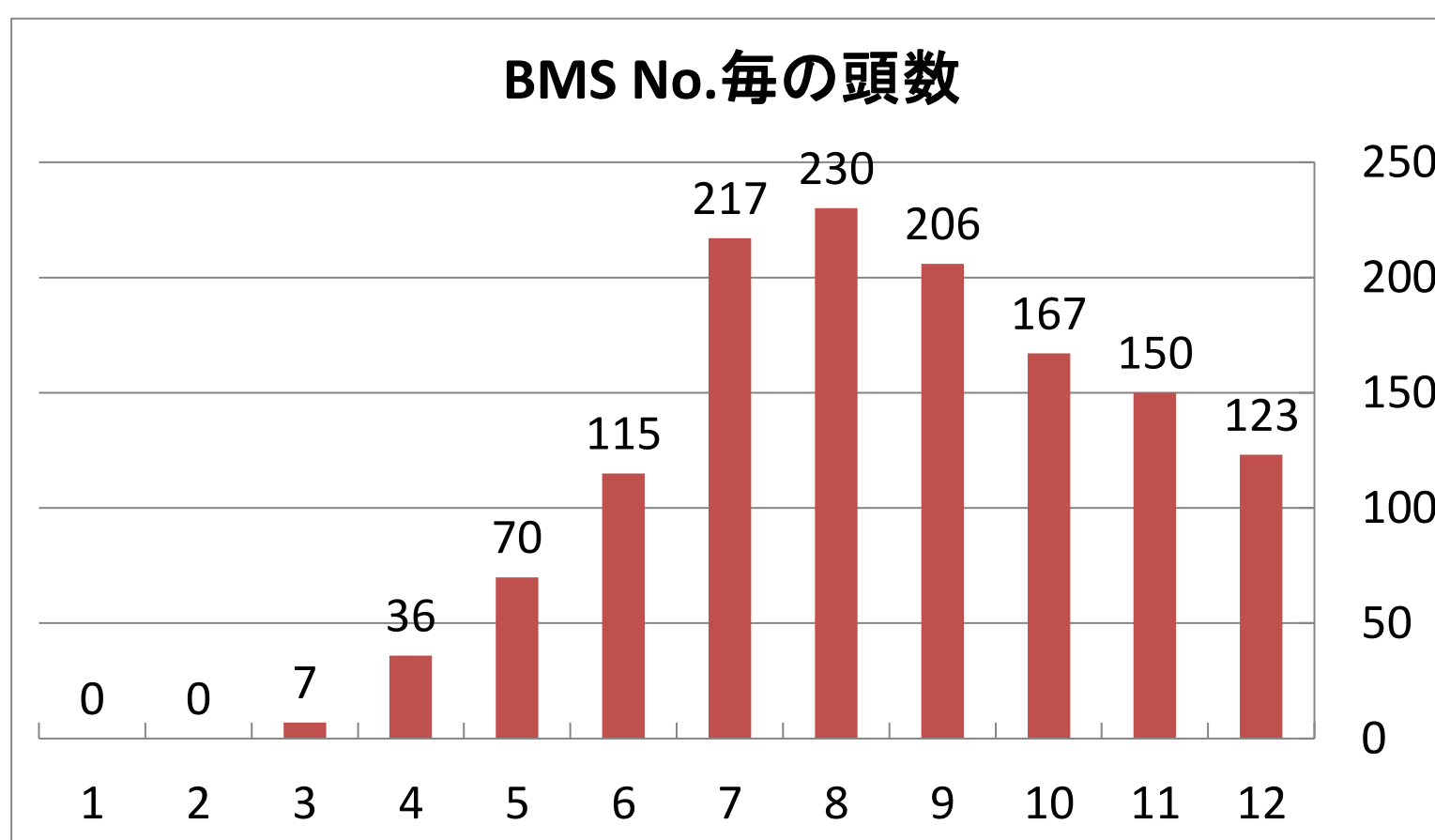
※出荷月齢24ヶ月齢未満、40ヶ月齢以上、枝肉重量が去勢350kg未満、雌300kg未満のデータは、除いています。

No.	販売日	出荷月齢	性別頭数	母の父	母方祖父	枝肉重量	ロース芯面積	バラの厚さ	BMS No.	等級上物率%	産地	肥育地	出荷先
1~3	H28	31.9	3頭			513.0	65.7	8.7	8.0	100.0%			
4~116	R1	29.7	113頭			535.6	68.8	8.5	8.0	94.7%			
117~703	R2	31.3	587頭			547.5	71.5	8.7	8.5	95.9%			
704~1124	R3	30.6	421頭			537.6	70.5	8.6	8.3	93.8%			
1125~1266	R4.1~R4.7	31.1	142頭			544.6	73.0	8.8	8.8	95.1%			
1267	R4.8.2	30.4	去勢	安福久	勝忠平	668.0	116	10.3	12	A5	栗原市	大和町	仙台
1268	R4.8.2	28.9	去勢	百合茂	安福久	626.0	98	10.4	12	A5	村田町	石巻市	仙台
1269	R4.8.2	30.3	去勢	華春福	百合茂	680.0	86	9.7	11	A5	登米市	村田町	仙台
1270	R4.8.2	31.5	去勢	安福久	勝忠平	653.0	86	10.0	12	A5	栗原市	大和町	仙台
1271	R4.8.2	29.3	去勢	美穂国	忠富士	572.0	69	8.2	10	A5	登米市	登米市	仙台
1272	R4.8.2	29.6	去勢	安福久	平茂勝	523.0	81	8.2	11	A5	大崎市	登米市	仙台
1273	R4.8.3	29.3	去勢	幸紀雄	百合茂	535.0	71	8.8	11	A5	栗原市	石巻市	仙台
1274	R4.8.3	30.0	去勢	安福久	金幸	493.5	67	8.8	8	A5	栗原市	大崎市	仙台
1275	R4.8.9	31.5	去勢	幸紀雄	安福久	610.0	92	9.5	10	A5	栗原市	石巻市	東京
1276	R4.8.17	27.8	去勢	勝忠平	福桜(宮崎)	556.0	57	9.1	7	A4	石巻市	川崎町	仙台
1277	R4.8.17	30.5	去勢	喜亀忠	金幸	534.5	59	8.2	10	A5	大崎市	村田町	仙台
1278	R4.8.22	26.8	雌	安糸福	勝忠平	366.0	60	5.7	8	A4	大崎市	大崎市	仙台
1279	R4.8.23	29.2	去勢	百合茂	第6栄	458.0	55	8.1	5	A3	色麻町	色麻町	東京
1280	R4.8.23	28.6	去勢	勝忠平	紋次郎	435.0	65	8.2	7	A4	加美町	色麻町	東京
1281	R4.8.25	32.8	去勢	百合茂	平茂勝	514.0	78	7.9	10	A5	大崎市	大崎市	東京
1282	R4.8.29	33.3	去勢	光平照	勝忠平	486.0	79	9.0	11	A5	大崎市	大崎市	東京
1283	R4.9.2	31.3	去勢	諒太郎	安福久	644.0	102	10.1	12	A5	栗原市	大崎市	東京
1284	R4.9.7	29.4	雌	勝忠平	美津照	417.0	58	8.0	9	A5	登米市	登米市	仙台
1285	R4.9.7	34.8	去勢	美国桜	茂勝	565.5	60	9.8	8	A5	大崎市	石巻市	仙台
1286	R4.9.9	30.3	去勢	安福久	平茂勝	486.0	79	9.3	12	A5	蔵王町	蔵王町	東京
1287	R4.9.9	30.6	去勢	安福久	百合茂	662.0	89	9.8	12	A5	栗原市	大崎市	東京
1288	R4.9.9	31.5	去勢	勝忠平	安平	561.0	75	9.7	12	A5	登米市	登米市	仙台
1289	R4.9.12	29.4	去勢	諒太郎	安糸福	604.0	85	9.7	12	A5	栗原市	白石市	東京
1290	R4.9.13	33.0	雌	華春福	隆之国	405.0	60	7.2	9	A5	大崎市	大崎市	東京
1291	R4.9.13	30.3	去勢	勝早桜5	百合茂	539.5	67	9.0	7	A4	村田町	川崎町	仙台
1292	R4.9.13	30.9	雌	喜亀忠	勝忠平	445.0	67	8.3	11	A5	南三陸町	登米市	仙台
1293	R4.9.14	32.6	去勢	菊知恵	花之国	473.0	74	8.2	12	A5	大衡村	大崎市	仙台
1294	R4.9.14	31.8	去勢	喜亀忠	百合茂	563.0	70	9.0	11	A5	登米市	登米市	仙台
1295	R4.9.14	32.2	去勢	勝忠平	平茂勝	471.5	55	8.0	8	A5	栗原市	栗原市	仙台

No.	販売日	出荷月齢	性別頭数	母の父	母方祖父	枝肉重量	ロース芯面積	バラの厚さ	BMS No.	等級上物率%	産地	肥育地	出荷先
1296	R4.9.14	29.2	雌	勝忠平	百合茂	498.5	71	8.0	12	A5	大崎市	大崎市	仙台
1297	R4.9.14	28.8	雌	華春福	金幸	491.5	55	8.5	8	A5	大崎市	大崎市	仙台
1298	R4.9.15	32.0	去勢	平茂晴	金幸	563.5	70	10.5	8	A5	石巻市	角田市	仙台
1299	R4.9.21	28.8	去勢	安福久	平茂勝	542.0	92	8.9	12	A5	東松島市	石巻市	東京
1300	R4.9.27	29.4	去勢	勝早桜5	茂洋	614.0	62	8.1	7	A4	大崎市	白石市	仙台
1301	R4.10.6	29.5	去勢	安福久	百合茂	529.0	72	8.8	6	A4	加美町	石巻市	東京
1302	R4.10.6	31.1	去勢	安福久	勝忠平	449.0	71	7.5	8	A5	色麻町	石巻市	東京
1303	R4.10.12	32.7	去勢	安福久	百合茂	529.0	62	8.4	9	A5	大崎市	蔵王町	仙台
1304	R4.10.12	30.3	去勢	安福久	百合茂	563.5	66	9.0	11	A5	栗原市	石巻市	仙台
1305	R4.10.12	31.1	去勢	百合茂	第1花国	519.0	59	8.2	9	A5	大崎市	石巻市	仙台
1306	R4.10.12	35.1	去勢	隆之國	百合茂	534.0	62	9.0	11	A5	大崎市	石巻市	仙台
1307	R4.10.12	30.0	去勢	百合茂	安糸福	536.0	66	8.7	12	A5	栗原市	大崎市	仙台
1308	R4.10.12	30.3	去勢	平茂晴	勝忠平	641.0	77	9.3	11	A5	大郷町	川崎町	仙台
1309	R4.10.12	29.4	雌	好平茂	勝忠平	403.0	64	8.6	10	A5	美里町	仙台市	仙台
1310	R4.10.12	31.2	雌	白清85の3	勝忠平	520.0	80	9.1	11	A5	登米市	登米市	仙台
1311	R4.10.12	33.0	雌	安糸福	平茂勝	367.5	54	7.0	8	A5	大崎市	大崎市	仙台
1312	R4.10.18	33.2	去勢	耕富士	安福久	593.0	58	8.4	4	A3	大崎市	蔵王町	東京
1313	R4.10.19	30.4	去勢	義平福	金幸	631.0	80	9.2	11	A5	大郷町	大崎市	仙台
1314	R4.10.20	29.7	去勢	百合茂	平茂勝	546.5	70	9.8	8	A5	角田市	角田市	仙台
1315	R4.10.20	29.6	去勢	百合茂	福之國	590.0	73	9.4	8	A4	大崎市	石巻市	東京
1316	R4.10.25	29.1	去勢	安福久	金幸	556.5	88	8.4	11	A5	仙台市	白石市	仙台
1317	R4.10.25	28.9	去勢	好平茂	安福久	516.5	78	8.7	11	A5	登米市	白石市	仙台
1318	R4.10.25	30.2	去勢	百合茂	安平	499.5	70	8.7	12	A5	大崎市	石巻市	仙台
1319	R4.10.25	34.0	去勢	秀菊安	美徳国	507.5	88	8.3	11	A5	登米市	登米市	仙台
1320	R4.10.25	33.0	去勢	華春福	安福久	609.5	87	9.6	12	A5	登米市	大和町	仙台
1321	R4.10.27	27.4	去勢	勝早桜5	安福久	548.0	67	8.1	9	A5	大崎市	石巻市	仙台
平均(R4.8~R4.10月)		30.6	55頭			535.4	72.8	8.8	9.8	96.4%			

種雄牛の血統は次のように色分けしています

茂金系	オレンジ
気高系	黄色
藤良系	水色
田尻系	ピンク
栄光系	緑



BMS	頭数	比率	
12	123	9.3%	66.3%
11	150	11.4%	
10	167	12.6%	
9	206	15.6%	
8	230	17.4%	
7	217	16.4%	30.4%
6	115	8.7%	
5	70	5.3%	
4	36	2.7%	
3	7	0.5%	3.3%
2	0	0.0%	0.0%
1	0	0.0%	0.0%
計	1,321	100.0%	100.0%

問い合わせ先: 宮城県畜産試験場 酪農肉牛部 肉牛チーム (TEL 0229-72-3101)