

# 洋系波 枝肉成績一覽

令和5年11月までの出荷分を掲載しました  
宮城県畜産試験場Webpageでも公表しておりますので、御覧下さい。  
<https://www.pref.miyagi.jp/soshiki/tikusans/sire-info.html>

2023/12/4 作成

宮城県畜産試験場

宮城畜試
No.5-2-9
肉牛資料

	頭数	枝肉重量	ロース芯面積	バラの厚さ	皮下脂肪厚	BMS No.	等級	頭数	比率	上物率
去勢	771	567.3	78.7	9.1	2.5	9.1	A 5	691	76.9%	97.7%
雌	128	456.1	71.4	8.3	2.6	8.6	A 4	183	20.4%	
全体	899	551.4	77.7	9.0	2.5	9.0	B 5	0	0.0%	
							B 4	4	0.4%	
							他	21	2.3%	
							計	899		

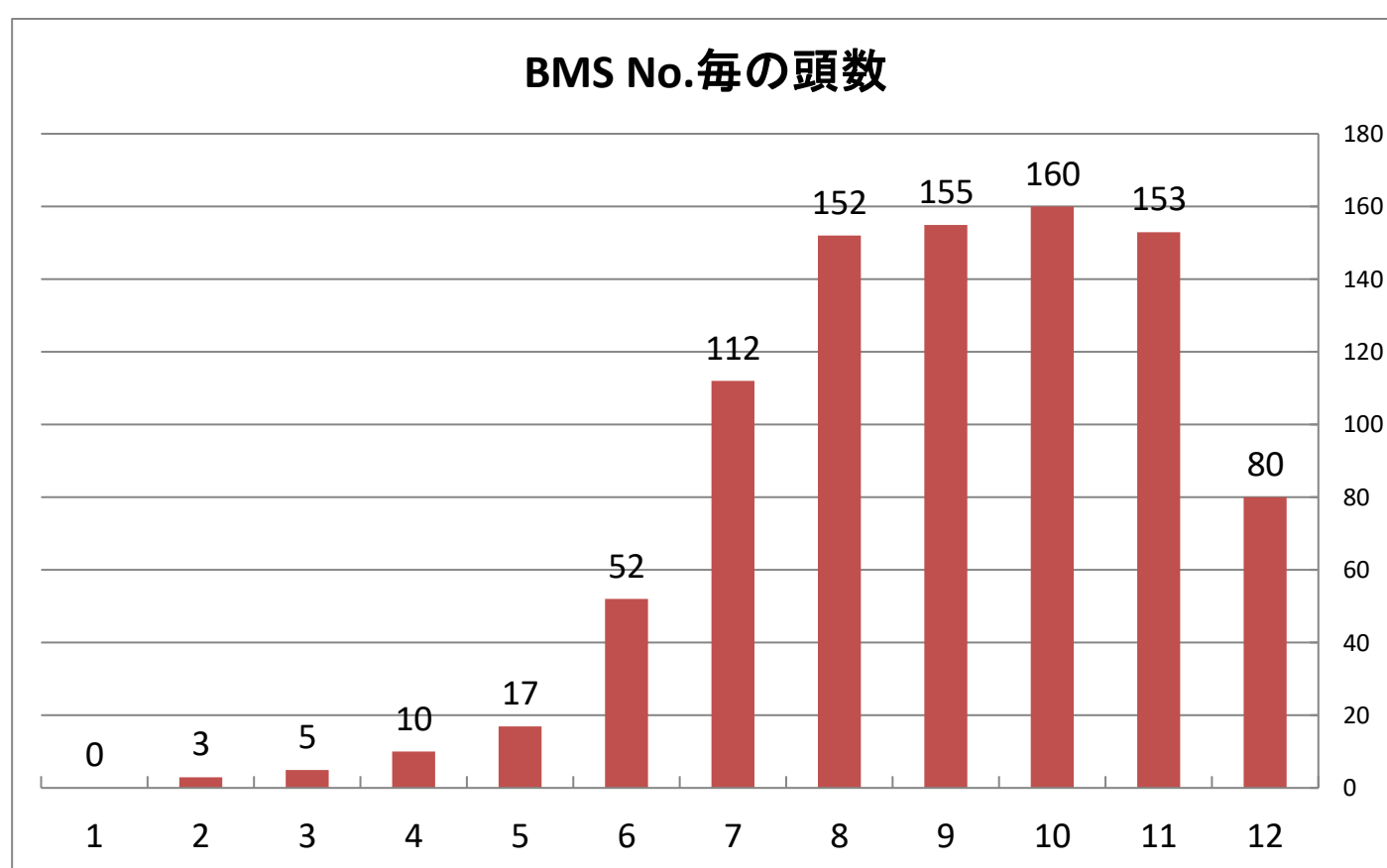
※出荷月齢24ヶ月未満、40ヶ月齢以上、枝肉重量が去勢350kg未満、雌300kg未満のデータは、除いています。

No.	販売日	出荷月齢	性別頭数	母の父	母方祖父	枝肉重量	ロース芯面積	バラの厚さ	皮下脂肪厚	BMS No.	等級上物率%	産地	肥育地	出荷先
1	H30	29.8	1頭			416.5	64.0	7.4	2.3	7.0	100.0%			
2~89	R2	30.0	88頭			564.8	78.2	9.2	2.7	8.8	100.0%			
90~482	R3	30.6	393頭			550.3	76.1	9.0	2.5	8.9	96.9%			
483~751	R4	30.8	269頭			549.0	77.7	9.0	2.5	9.1	97.0%			
752~843	R5.1~R5.9	30.3	92頭			558.7	82.0	9.2	2.3	9.4	98.9%			
844	R5.10.4	32.7	去勢	美国桜	勝忠平	640.0	91	11.3	2.6	8	A5	加美町	石巻市	仙台
845	R5.10.4	31.0	去勢	諒太郎	安福久	585.5	106	10.0	1.5	11	A5	美里町	石巻市	仙台
846	R5.10.4	30.0	去勢	好平茂	百合茂	544.5	83	9.3	2.5	9	A5	大崎市	石巻市	仙台
847	R5.10.4	29.4	去勢	好平茂	百合茂	514.5	69	9.0	2.1	10	A5	白石市	川崎町	仙台
848	R5.10.4	29.0	去勢	好平茂	百合茂	618.5	90	9.7	3.3	10	A5	丸森町	川崎町	仙台
849	R5.10.5	30.3	雌	安福久	平茂勝	401.0	57	6.6	2.6	7	A4	大崎市	川崎町	東京
850	R5.10.6	30.0	去勢	茂洋	安福久	474.0	63	8.8	2.2	8	A5	栗原市	栗原市	東京
851	R5.10.11	33.1	去勢	安福久	茂洋	572.0	76	8.7	2.7	7	A4	栗原市	大崎市	東京
852	R5.10.11	29.7	雌	勝早桜5	茂洋	478.0	76	7.8	2.3	9	A5	村田町	大崎市	東京
853	R5.10.11	28.4	雌	第1花国	北国7の8	402.0	62	6.4	2.1	6	A4	登米市	大崎市	東京
854	R5.10.11	28.9	去勢	勝洋	百合茂	568.0	79	10.2	2.0	11	A5	大崎市	川崎町	仙台
855	R5.10.12	28.4	雌	華春福	隆之国	455.0	72	7.0	1.8	7	A4	石巻市	石巻市	東京
856	R5.10.16	30.8	去勢	百合茂	第1花国	587.0	82	10.2	2.6	9	A5	角田市	川崎町	東京
857	R5.10.18	31.2	去勢	百合茂	安平	517.5	78	8.1	1.8	6	A4	大崎市	村田町	仙台
858	R5.10.18	29.4	去勢	勝早桜5	百合茂	624.0	90	9.3	3.3	12	A5	栗原市	大崎市	仙台
859	R5.10.18	31.1	去勢	美国桜	平茂勝	563.0	71	8.4	2.3	6	A4	栗原市	大崎市	仙台
860	R5.10.20	30.7	去勢	勝洋	金太郎3	517.0	84	7.2	1.4	11	A5	登米市	登米市	東京
861	R5.10.24	32.4	去勢	幸紀雄	安福久	533.0	75	8.6	2.5	7	A4	栗原市	美里町	仙台
862	R5.10.24	32.8	去勢	安福久	平茂勝	562.5	102	9.6	1.8	11	A5	仙台市	石巻市	仙台
863	R5.10.25	30.1	去勢	安福久	百合茂	568.0	99	9.0	2.7	11	A5	石巻市	石巻市	東京
864	R5.11.2	30.2	去勢	平茂勝	福之国	508.0	69	9.1	3.0	9	A5	加美町	角田市	仙台
865	R5.11.2	31.9	去勢	安福久	平茂勝	618.0	73	8.0	2.8	9	A5	大崎市	川崎町	東京
866	R5.11.7	29.1	去勢	好平茂	第1花国	591.0	82	9.7	2.0	7	A4	登米市	登米市	仙台
867	R5.11.7	29.2	去勢	花之国	茂勝	598.0	96	9.4	2.3	12	A5	登米市	登米市	仙台
868	R5.11.7	32.4	去勢	勝忠平	安福久	529.0	78	8.0	2.1	12	A5	栗原市	栗原市	仙台
869	R5.11.7	30.7	雌	安福久	平茂勝	443.0	71	8.3	2.5	8	A5	加美町	大崎市	仙台
870	R5.11.9	32.4	去勢	勝忠平	茂勝	523.0	82	8.6	1.6	11	A5	登米市	登米市	東京
871	R5.11.9	29.6	去勢	百合茂	茂勝	474.0	62	7.6	1.8	9	A5	登米市	登米市	東京
872	R5.11.9	31.3	雌	勝洋	金太郎3	491.0	82	8.1	2.5	10	A5	登米市	登米市	東京
873	R5.11.14	28.2	去勢	百合茂	安福久	528.0	87	8.8	2.3	8	A5	登米市	石巻市	仙台
874	R5.11.14	30.0	去勢	徳悠翔	茂勝	506.0	78	8.7	2.0	8	A5	美里町	川崎町	仙台
875	R5.11.15	29.7	去勢	勝早桜5	百合茂	546.0	82	9.4	2.7	9	A5	登米市	白石市	仙台
876	R5.11.15	32.1	去勢	福華1	茂洋	624.5	91	9.1	2.8	10	A5	栗原市	村田町	仙台

No.	販売日	出荷月齢	性別頭数	母の父	母方祖父	枝肉重量	ロース芯面積	バラの厚さ	皮下脂肪厚	BMS No.	等級上物率%	産地	肥育地	出荷先
877	R5.11.15	30.4	去勢	百合茂	安福久	614.5	83	9.7	4.2	11	A5	栗原市	大和町	仙台
878	R5.11.15	30.4	去勢	隆之国	安福久	631.0	80	9.1	1.6	9	A5	栗原市	大和町	仙台
879	R5.11.15	30.5	去勢	百合茂	安福久	487.5	67	8.9	2.8	11	A5	石巻市	川崎町	仙台
880	R5.11.15	33.8	去勢	幸紀雄	安茂勝	500.5	91	8.2	1.0	10	A5	栗原市	栗原市	仙台
881	R5.11.15	31.1	去勢	諒太郎	勝平正	609.5	94	8.8	2.6	8	A5	加美町	大崎市	仙台
882	R5.11.15	30.2	去勢	勝忠平	平茂勝	597.0	68	9.9	4.7	9	A5	加美町	石巻市	東京
883	R5.11.16	30.7	去勢	好平茂	糸松波	516.0	75	7.3	2.8	6	A4	登米市	川崎町	東京
884	R5.11.17	31.3	去勢	諒太郎	百合茂	619.0	94	9.7	1.8	11	A5	登米市	大崎市	東京
885	R5.11.21	30.4	去勢	諒太郎	茂洋	585.5	77	9.2	1.6	6	A4	栗原市	蔵王町	仙台
886	R5.11.21	31.7	雌	百合茂	安茂勝	490.0	72	8.1	3.6	8	A5	涌谷町	大崎市	仙台
887	R5.11.21	31.7	雌	好平茂	安福久	458.0	80	8.7	2.6	11	A5	川崎町	大崎市	仙台
888	R5.11.22	30.8	去勢	勝洋	華春福	587.5	87	9.4	2.5	11	A5	大崎市	大崎市	仙台
889	R5.11.22	31.1	雌	美津照重	勝忠平	473.0	64	8.3	2.9	9	A5	登米市	大崎市	仙台
890	R5.11.25	32.3	去勢	百合茂	金幸	580.0	93	8.6	3.2	9	A5	大崎市	美里町	東京
891	R5.11.28	30.0	去勢	美国桜	安福久	572.0	94	9.7	2.5	8	A5	登米市	大崎市	仙台
892	R5.11.28	31.2	去勢	安福久	平茂勝	596.0	125	9.6	2.6	12	A5	仙台市	川崎町	仙台
893	R5.11.28	29.6	去勢	美国桜	忠勝美	597.5	97	9.2	3.1	11	A5	涌谷町	川崎町	仙台
894	R5.11.28	31.1	去勢	諒太郎	勝忠平	588.0	94	9.2	2.3	11	A5	加美町	村田町	仙台
895	R5.11.28	30.3	去勢	勝早桜5	茂洋	468.0	62	7.2	1.9	7	A4	登米市	登米市	仙台
896	R5.11.28	29.6	去勢	耕富士	福之国	434.0	66	8.0	2.5	9	A5	登米市	登米市	仙台
897	R5.11.28	29.6	去勢	金太郎3	安福久	616.0	88	9.4	3.5	9	A5	登米市	登米市	仙台
898	R5.11.29	30.7	去勢	勝早桜5	茂洋	529.5	73	10.6	2.2	11	A5	登米市	蔵王町	仙台
899	R5.11.30	31.0	雌	幸紀雄	華春福	485.0	76	8.3	2.0	10	A5	登米市	大崎市	東京
平均(R5.10月~R5.11月)		30.6	56頭			541.8	81.0	8.8	2.4	9.2	100.0%			

種雄牛の血統は次のように色分けしています

- 茂金系  オレンジ
- 気高系  黄色
- 藤良系  水色
- 田尻系  ピンク
- 栄光系  緑



BMS	頭数	比率	
12	80	8.9%	77.9%
11	153	17.0%	
10	160	17.8%	
9	155	17.2%	
8	152	16.9%	
7	112	12.5%	20.1%
6	52	5.8%	
5	17	1.9%	
4	10	1.1%	1.7%
3	5	0.6%	
2	3	0.3%	0.3%
1	0	0.0%	0.0%
計	899	100.0%	100.0%

問い合わせ先: 宮城県畜産試験場 酪農肉牛部 肉牛チーム (TEL 0229-72-3101)