

洋系波 枝肉成績一覽

令和5年1月までの出荷分を掲載しました
宮城県畜産試験場Webpageでも公表しておりますので、御覧下さい。
<https://www.pref.miyagi.jp/soshiki/tikusans/sire-info.html>

2023/2/3 作成

宮城県畜産試験場

宮城畜試
No.4-2
肉牛資料

	頭数	枝肉重量	ロース芯面積	バラの厚さ	皮下脂肪厚	BMS No.	等級	頭数	比率	上物率
去勢	647	567.6	77.9	9.1	2.5	9.0	A 5	573	75.8%	97.4%
雌	109	455.0	71.2	8.4	2.5	8.6	A 4	159	21.0%	
全体	756	551.3	76.9	9.0	2.5	9.0	B 5	0	0.0%	
							B 4	4	0.5%	
							他	20	2.6%	
							計	756		

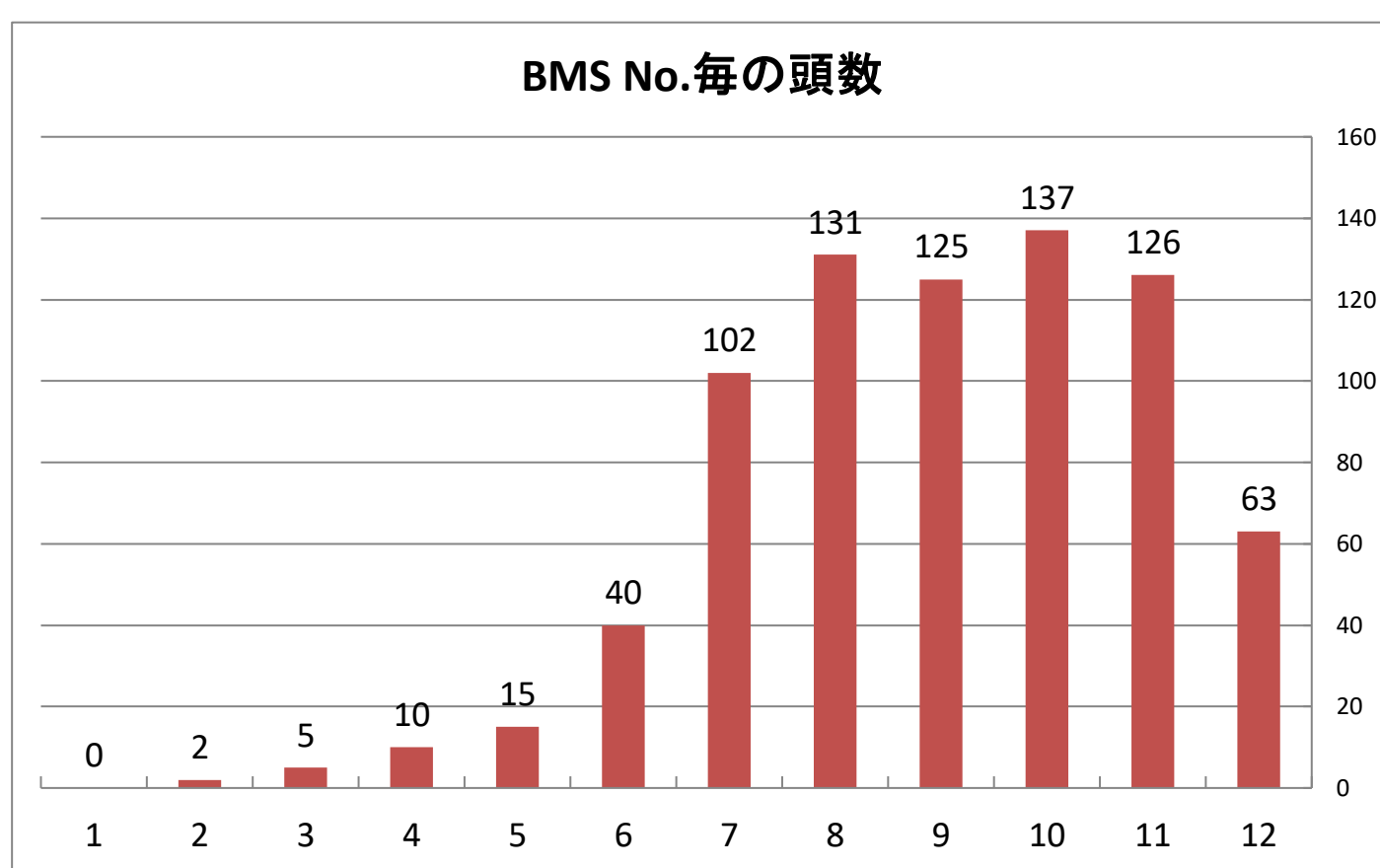
※出荷月齢24ヶ月齢未満、40ヶ月齢以上、枝肉重量が去勢350kg未満、雌300kg未満のデータは、除いています。

No.	販売日	出荷月齢	性別頭数	母の父	母方祖父	枝肉重量	ロース芯面積	バラの厚さ	皮下脂肪厚	BMS No.	等級上物率%	産地	肥育地	出荷先
1	H30	29.8	1頭			416.5	64.0	7.4	2.3	7.0	100.0%			
2~89	R2	30.0	88頭			564.8	78.2	9.2	2.7	8.8	100.0%			
90~482	R3	30.6	393頭			550.3	76.1	9.0	2.5	8.9	96.9%			
483~713	R4.1~R4.9	30.7	231頭			549.2	77.4	9.1	2.5	9.1	96.5%			
714	R4.10.5	32.6	去勢	平茂勝	安糸福	576.0	81	9.5	2.5	10	A5	涌谷町	蔵王町	仙台
715	R4.10.5	32.0	去勢	第2平茂勝	安平	568.0	64	8.7	2.6	7	A4	大崎市	村田町	仙台
716	R4.10.12	32.3	去勢	美国桜	安福久	589.0	75	8.7	2.1	11	A5	加美町	大和町	仙台
717	R4.10.12	32.3	去勢	好平茂	平茂勝	547.5	79	9.5	2.3	8	A5	登米市	登米市	仙台
718	R4.10.13	30.6	去勢	安福久	金幸	602.0	101	9.3	1.9	10	A5	美里町	大崎市	東京
719	R4.10.18	32.6	去勢	勝早桜5	茂洋	582.0	80	8.9	2.1	7	A4	色麻町	栗原市	東京
720	R4.10.19	31.7	去勢	安福久	勝忠平	570.0	82	8.8	2.3	10	A5	石巻市	大和町	仙台
721	R4.10.21	33.4	去勢	茂洋	第2波茂	474.0	62	7.4	2.3	7	A4	大崎市	大崎市	東京
722	R4.10.25	30.8	雌	秀幸福	安福久	456.5	73	8.4	2.0	11	A5	大崎市	大崎市	仙台
723	R4.10.25	30.9	去勢	安福久	第1花国	591.5	88	8.7	2.2	10	A5	石巻市	大崎市	仙台
724	R4.10.25	30.2	去勢	勝忠平	美津福	672.0	74	9.7	2.1	10	A5	登米市	村田町	仙台
725	R4.10.28	29.8	雌	諒太郎	勝緑	447.0	96	7.9	1.3	11	A5	石巻市	石巻市	東京
726	R4.11.8	31.4	去勢	秀幸福	安福久	595.0	80	10.0	2.7	10	A5	登米市	登米市	仙台
727	R4.11.8	29.4	去勢	安福久	美国桜	546.0	87	8.4	1.5	8	A5	登米市	登米市	仙台
728	R4.11.9	34.6	雌	勝平正	福桜(宮崎)	417.0	58	7.4	1.9	7	A4	大崎市	涌谷町	仙台
729	R4.11.15	30.2	去勢	美津照重	百合茂	631.5	73	9.0	2.7	11	A5	登米市	蔵王町	仙台
730	R4.11.18	31.6	去勢	安福久	平茂勝	674.0	107	10.4	1.4	11	A5	角田市	大崎市	東京
731	R4.11.22	29.2	雌	若百合	百合茂	468.0	67	7.8	3.4	7	A4	石巻市	石巻市	東京
732	R4.11.22	30.4	去勢	金太郎3	安福久	540.5	81	9.2	2.0	10	A5	登米市	登米市	仙台
733	R4.11.22	30.8	雌	百合茂	平茂勝	510.0	65	9.8	3.0	10	A5	大崎市	大崎市	仙台
734	R4.11.29	29.1	去勢	華春福	平茂勝	584.0	75	9.3	1.8	6	A4	仙台市	蔵王町	仙台
735	R4.11.29	31.1	去勢	安福久	平茂勝	556.0	81	10.4	2.3	11	A5	栗原市	登米市	仙台
736	R4.11.30	31.7	去勢	百合茂	平茂晴	679.0	78	9.6	3.1	11	A5	大崎市	大崎市	東京
737	R4.11.30	31.5	雌	安福久	平茂勝	457.0	60	7.5	3.7	6	A4	石巻市	大崎市	東京

No.	販売日	出荷月齢	性別頭数	母の父	母方祖父	枝肉重量	ロース芯面積	バラの厚さ	皮下脂肪厚	BMS No.	等級上物率%	産地	肥育地	出荷先
738	R4.12.1	30.8	去勢	安福久	平茂勝	482.0	77	8.4	1.7	7	A4	気仙沼市	登米市	仙台
739	R4.12.1	32.6	雌	幸紀雄	安福久	467.0	62	9.5	3.0	9	A5	栗原市	石巻市	仙台
740	R4.12.1	31.3	雌	百合茂	安福久	506.0	73	9.6	2.5	11	A5	大崎市	石巻市	仙台
741	R4.12.2	29.5	去勢	勝平正	美穂国	528.0	76	9.2	2.3	8	A5	南三陸町	登米市	仙台
742	R4.12.2	30.5	去勢	百合茂	平茂勝	583.5	79	8.7	2.8	10	A5	登米市	登米市	仙台
743	R4.12.2	31.1	去勢	勝忠平	福之国	472.5	71	8.3	2.4	8	A5	大崎市	登米市	仙台
744	R4.12.6	30.3	去勢	安福久	勝忠平	621.0	123	9.7	1.6	11	A5	南三陸町	大和町	仙台
745	R4.12.7	33.3	雌	勝平正	福桜(宮崎)	406.5	68	7.5	2.7	11	A5	登米市	美里町	仙台
746	R4.12.7	31.7	去勢	聖香藤	勝忠平	570.0	101	9.6	2.0	11	A5	栗原市	美里町	仙台
747	R4.12.8	29.4	去勢	耕富士	美穂国	535.0	75	8.9	2.0	8	A5	村田町	石巻市	東京
748	R4.12.20	32.4	去勢	耕富士	安福久	565.0	98	9.6	1.7	12	A5	登米市	登米市	東京
749	R4.12.20	29.8	去勢	華春福	百合茂	544.0	85	9.1	1.7	10	A5	登米市	登米市	仙台
750	R4.12.22	32.3	去勢	華春福	第2平茂勝	609.0	92	9.7	4.6	10	A5	大崎市	大崎市	東京
751	R4.12.27	29.5	去勢	勝忠平	安糸晴	584.0	72	9.1	1.9	11	A5	色麻町	石巻市	東京
752	R5.1.6	29.3	去勢	美国桜	百合茂	470.0	60	8.9	2.1	10	A5	涌谷町	石巻市	東京
753	R5.1.11	30.4	去勢	安福久	平茂晴	495.0	93	8.0	1.7	12	A5	大崎市	大崎市	仙台
754	R5.1.11	33.6	去勢	安福久	茂洋	581.5	89	8.7	1.5	11	A5	栗原市	石巻市	仙台
755	R5.1.25	29.3	去勢	光平照	茂洋	610.0	86	8.7	3.0	9	A5	石巻市	石巻市	東京
756	R5.1.25	30.3	去勢	勝忠平	安糸晴	648.0	76	10.4	3.3	12	A5	色麻町	石巻市	東京
平均(R4.10月~R5.1月)			31.1	43頭		549.1	79.6	9.0	2.3	9.6	100.0%			

種雄牛の血統は次のように色分けしています

茂金系	オレンジ
気高系	黄色
藤良系	水色
田尻系	ピンク
栄光系	緑



BMS	頭数	比率	
12	63	8.3%	77.0%
11	126	16.7%	
10	137	18.1%	
9	125	16.5%	
8	131	17.3%	
7	102	13.5%	20.8%
6	40	5.3%	
5	15	2.0%	
4	10	1.3%	2.0%
3	5	0.7%	
2	2	0.3%	0.3%
1	0	0.0%	0.0%
計	756	100.0%	100.0%

問い合わせ先: 宮城県畜産試験場 酪農肉牛部 肉牛チーム (TEL 0229-72-3101)