

洋系波 枝肉成績一覽

令和4年11月までの出荷分を掲載しました
宮城県畜産試験場Webpageでも公表しておりますので、御覧下さい。
<https://www.pref.miyagi.jp/soshiki/tikusans/sire-info.html>

2022/12/8 作成

宮城県畜産試験場

	頭数	枝肉重量	ロース芯面積	バラの厚さ	皮下脂肪厚	BMS No.	等級	頭数	比率	上物率	
宮城畜試 No.4-2 肉牛資料	去勢	631	567.8	77.7	9.1	2.5	9.0	A 5	555	75.3%	97.3%
	雌	106	454.8	71.3	8.4	2.5	8.6	A 4	158	21.4%	
	全体	737	551.6	76.8	9.0	2.5	8.9	B 5	0	0.0%	
								B 4	4	0.5%	
								他	20	2.7%	
							計	737			

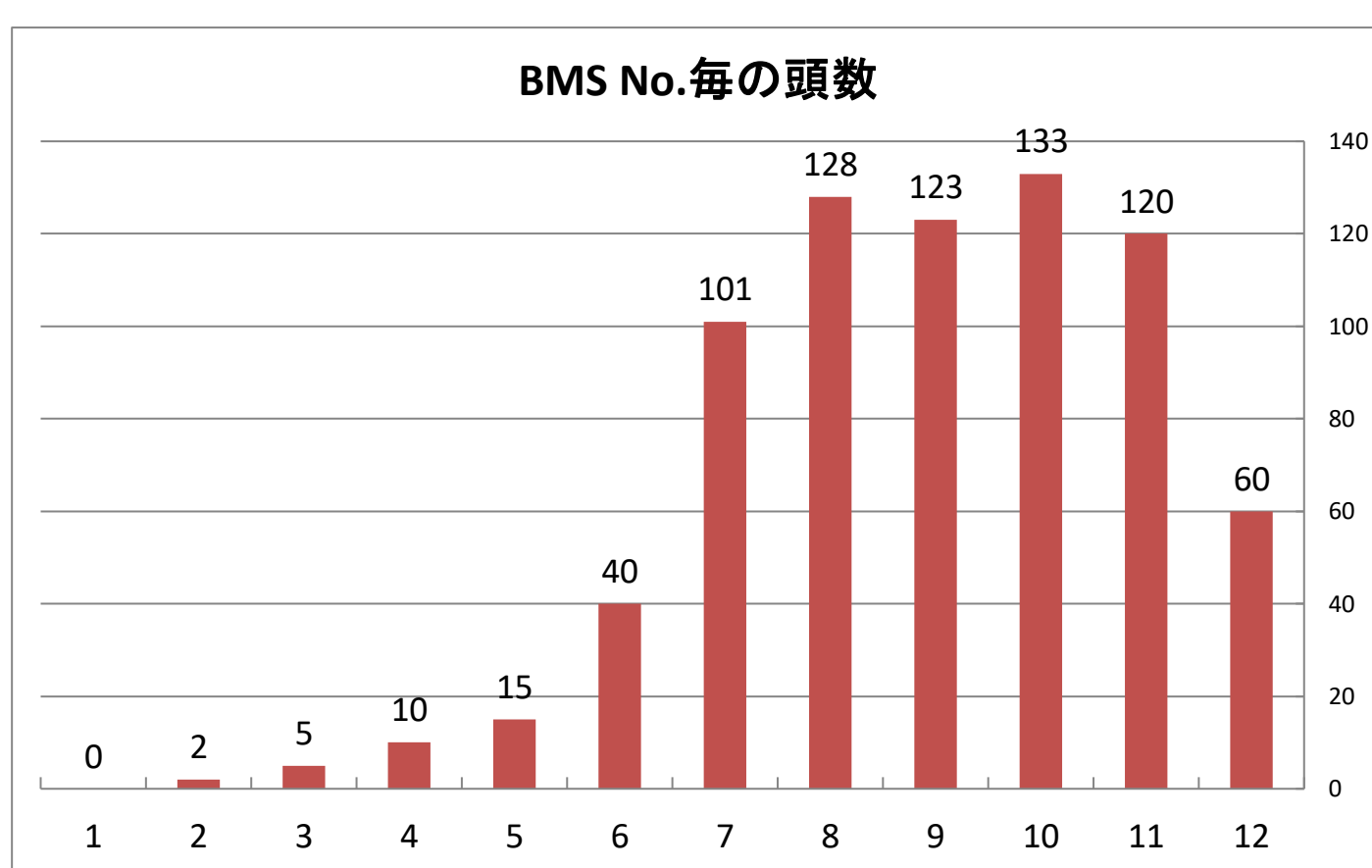
※出荷月齢24ヶ月齢未満、40ヶ月齢以上、枝肉重量が去勢350kg未満、雌300kg未満のデータは、除いています。

No.	販売日	出荷月齢	性別頭数	母の父	母方祖父	枝肉重量	ロース芯面積	バラの厚さ	皮下脂肪厚	BMS No.	等級上物率%	産地	肥育地	出荷先
1	H30	29.8	1頭			416.5	64.0	7.4	2.3	7.0	100.0%			
2~89	R2	30.0	88頭			564.8	78.2	9.2	2.7	8.8	100.0%			
90~482	R3	30.6	393頭			550.3	76.1	9.0	2.5	8.9	96.9%			
483~693	R4.1~R4.8	30.7	211頭			547.4	76.7	9.0	2.5	8.9	96.2%			
694	R4.9.7	30.1	雌	平茂晴	百合茂	470.5	78	9.0	2.2	9	A5	大崎市	大崎市	仙台
695	R4.9.8	34.4	去勢	安福久	茂洋	588.0	87	9.0	2.1	11	A5	石巻市	石巻市	仙台
696	R4.9.8	32.4	去勢	安茂勝	安福久	602.0	71	10.5	2.4	11	A5	登米市	登米市	仙台
697	R4.9.9	31.0	去勢	百合茂	安平	540.0	79	8.5	2.2	11	A5	栗原市	栗原市	東京
698	R4.9.13	33.0	雌	茂久桜	勝忠平	448.5	88	8.8	1.6	12	A5	栗原市	美里町	仙台
699	R4.9.13	33.1	去勢	安福久	勝忠平	606.0	86	9.7	2.3	12	A5	色麻町	大和町	仙台
700	R4.9.13	30.7	去勢	安福久	第1花国	614.0	89	9.6	1.5	11	A5	大崎市	川崎町	仙台
701	R4.9.13	33.3	去勢	諒太郎	安福久	633.5	108	9.5	1.7	11	A5	石巻市	登米市	仙台
702	R4.9.13	30.7	去勢	百合茂	安平	449.0	72	8.1	1.5	9	A5	登米市	登米市	仙台
703	R4.9.13	30.4	去勢	安福久	百合茂	580.0	120	9.6	1.3	9	A5	大郷町	登米市	仙台
704	R4.9.14	29.4	去勢	安福久	平茂勝	502.5	74	8.4	2.2	11	A5	大崎市	石巻市	仙台
705	R4.9.14	29.5	去勢	華春福	金幸	603.5	72	10.0	2.5	11	A5	大崎市	蔵王町	仙台
706	R4.9.14	31.0	去勢	隆之国	安福久	613.5	87	9.2	2.9	10	A5	栗原市	村田町	仙台
707	R4.9.14	30.4	雌	第2平茂勝	紋次郎	507.5	87	9.7	3.5	9	A5	大崎市	大崎市	仙台
708	R4.9.21	31.6	去勢	茂洋	忠富士	543.0	75	8.7	1.7	8	A4	美里町	美里町	東京
709	R4.9.27	30.2	去勢	安福久	第1花国	549.5	74	9.7	3.0	12	A5	大崎市	石巻市	仙台
710	R4.9.27	30.9	去勢	美国桜	勝忠平	716.5	107	11.2	2.2	11	A5	大衡村	大和町	仙台
711	R4.9.27	31.5	去勢	安福久	百合茂	552.5	72	9.3	1.5	9	A5	加美町	大和町	仙台
712	R4.9.27	29.7	去勢	美穂国	忠富士	681.0	100	11.3	3.1	12	A5	南三陸町	蔵王町	仙台
713	R4.9.27	31.4	去勢	百合茂	安福久	563.5	79	8.0	3.2	9	A5	大崎市	村田町	仙台
714	R4.10.5	32.6	去勢	平茂勝	安糸福	576.0	81	9.5	2.5	10	A5	涌谷町	蔵王町	仙台
715	R4.10.5	32.0	去勢	第2平茂勝	安平	568.0	64	8.7	2.6	7	A4	大崎市	村田町	仙台
716	R4.10.12	32.3	去勢	美国桜	安福久	589.0	75	8.7	2.1	11	A5	加美町	大和町	仙台
717	R4.10.12	32.3	去勢	好平茂	平茂勝	547.5	79	9.5	2.3	8	A5	登米市	登米市	仙台

No.	販売日	出荷月齢	性別頭数	母の父	母方祖父	枝肉重量	ロース芯面積	バラの厚さ	皮下脂肪厚	BMS No.	等級上物率%	産地	肥育地	出荷先
718	R4.10.13	30.6	去勢	安福久	金幸	602.0	101	9.3	1.9	10	A5	美里町	大崎市	東京
719	R4.10.18	32.6	去勢	勝早桜5	茂洋	582.0	80	8.9	2.1	7	A4	色麻町	栗原市	東京
720	R4.10.19	31.7	去勢	安福久	勝忠平	570.0	82	8.8	2.3	10	A5	石巻市	大和町	仙台
721	R4.10.21	33.4	去勢	茂洋	第2波茂	474.0	62	7.4	2.3	7	A4	大崎市	大崎市	東京
722	R4.10.25	30.8	雌	秀幸福	安福久	456.5	73	8.4	2.0	11	A5	大崎市	大崎市	仙台
723	R4.10.25	30.9	去勢	安福久	第1花国	591.5	88	8.7	2.2	10	A5	石巻市	大崎市	仙台
724	R4.10.25	30.2	去勢	勝忠平	美津福	672.0	74	9.7	2.1	10	A5	登米市	村田町	仙台
725	R4.10.28	29.8	雌	諒太郎	勝緑	447.0	96	7.9	1.3	11	A5	石巻市	石巻市	東京
726	R4.11.8	31.4	去勢	秀幸福	安福久	595.0	80	10.0	2.7	10	A5	登米市	登米市	仙台
727	R4.11.8	29.4	去勢	安福久	美国桜	546.0	87	8.4	1.5	8	A5	登米市	登米市	仙台
728	R4.11.9	34.6	雌	勝平正	福桜(宮崎)	417.0	58	7.4	1.9	7	A4	大崎市	涌谷町	仙台
729	R4.11.15	30.2	去勢	美津照重	百合茂	631.5	73	9.0	2.7	11	A5	登米市	蔵王町	仙台
730	R4.11.18	31.6	去勢	安福久	平茂勝	674.0	107	10.4	1.4	11	A5	角田市	大崎市	東京
731	R4.11.22	29.2	雌	若百合	百合茂	468.0	67	7.8	3.4	7	A4	石巻市	石巻市	東京
732	R4.11.22	30.4	去勢	金太郎3	安福久	540.5	81	9.2	2.0	10	A5	登米市	登米市	仙台
733	R4.11.22	30.8	雌	百合茂	平茂勝	510.0	65	9.8	3.0	10	A5	大崎市	大崎市	仙台
734	R4.11.29	29.1	去勢	華春福	平茂勝	584.0	75	9.3	1.8	6	A4	仙台市	蔵王町	仙台
735	R4.11.29	31.1	去勢	安福久	平茂勝	556.0	81	10.4	2.3	11	A5	栗原市	登米市	仙台
736	R4.11.30	31.7	去勢	百合茂	平茂晴	679.0	78	9.6	3.1	11	A5	大崎市	大崎市	東京
737	R4.11.30	31.5	雌	安福久	平茂勝	457.0	60	7.5	3.7	6	A4	石巻市	大崎市	東京
平均(R4.9月~R4.11月)			31.3	44頭		561.3	81.2	9.1	2.3	9.7	100.0%			

種雄牛の血統は次のように色分けしています

茂金系	オレンジ
気高系	黄色
藤良系	水色
田尻系	ピンク
栄光系	緑



BMS	頭数	比率	
12	60	8.1%	76.5%
11	120	16.3%	
10	133	18.0%	
9	123	16.7%	
8	128	17.4%	
7	101	13.7%	21.2%
6	40	5.4%	
5	15	2.0%	
4	10	1.4%	2.0%
3	5	0.7%	
2	2	0.3%	0.3%
1	0	0.0%	0.0%
計	737	100.0%	100.0%

問い合わせ先: 宮城県畜産試験場 酪農肉牛部 肉牛チーム (TEL 0229-72-3101)