

洋系波 枝肉成績一覽

令和4年10月までの出荷分を掲載しました
宮城県畜産試験場Webpageでは、全頭公表しておりますので、御覧ください。
<https://www.pref.miyagi.jp/soshiki/tikusans/sire-info.html>

2022/11/2 作成

宮城県畜産試験場

	頭数	枝肉重量	ロース芯面積	バラの厚さ	皮下脂肪厚	BMS No.	等級	頭数	比率	上物率	
宮城畜試 No.4-2 肉牛資料	去勢	623	567.4	77.7	9.1	2.5	9.0	A 5	547	75.4%	97.2%
	雌	102	454.5	71.7	8.4	2.5	8.6	A 4	154	21.2%	
	全体	725	551.5	76.8	9.0	2.5	8.9	B 5	0	0.0%	
								B 4	4	0.6%	
								他	20	2.8%	
							計	725			

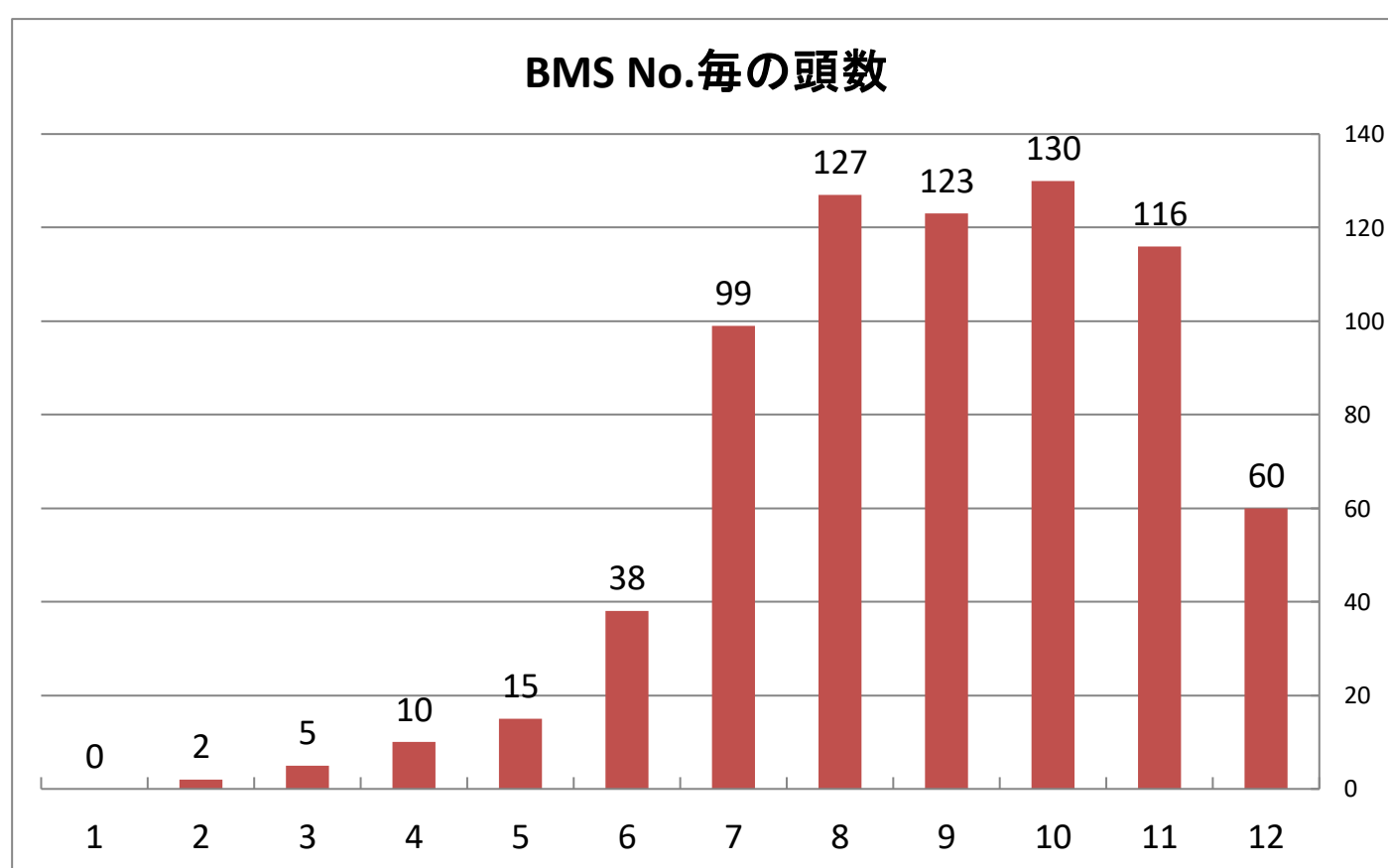
※出荷月齢24ヶ月未満、40ヶ月齢以上、枝肉重量が去勢350kg未満、雌300kg未満のデータは、除いています。

No.	販売日	出荷月齢	性別頭数	母の父	母方祖父	枝肉重量	ロース芯面積	バラの厚さ	皮下脂肪厚	BMS No.	等級上物率%	産地	肥育地	出荷先
1	H30	29.8	1頭			416.5	64.0	7.4	2.3	7.0	100.0%			
2~89	R2	30.0	88頭			564.8	78.2	9.2	2.7	8.8	100.0%			
90~482	R3	30.6	393頭			550.3	76.1	9.0	2.5	8.9	96.9%			
483~678	R4.1~R4.7	30.6	196頭			549.1	77.0	9.0	2.6	9.0	95.9%			
679	R4.8.2	31.5	去勢	安福久	平茂勝	581.5	85	9.4	1.6	12	A5	栗原市	登米市	仙台
680	R4.8.2	32.1	去勢	安福久	百合茂	559.5	92	8.3	2.4	12	A5	大郷町	大和町	仙台
681	R4.8.2	29.2	去勢	秀幸福	金幸	593.0	64	10.0	2.9	5	A4	登米市	登米市	仙台
682	R4.8.2	29.8	雌	福之国	忠富士	515.5	64	8.3	3.5	7	A4	仙台市	蔵王町	仙台
683	R4.8.2	33.9	去勢	安茂勝	北国7の8	502.5	56	9.1	2.0	6	A4	登米市	登米市	仙台
684	R4.8.2	33.5	去勢	勝忠平	茂勝	583.5	82	10.3	1.7	8	A5	登米市	登米市	仙台
685	R4.8.2	29.5	去勢	百合茂	第1花国	548.0	84	10.0	1.5	12	A5	登米市	登米市	仙台
686	R4.8.2	31.5	雌	百合茂	安糸福	467.0	74	9.1	2.4	10	A5	登米市	登米市	仙台
687	R4.8.3	27.7	去勢	安福久	平茂勝	591.5	100	9.6	1.7	11	A5	石巻市	白石市	仙台
688	R4.8.10	30.8	雌	安福久	百合茂	371.0	68	7.0	2.2	9	A5	大崎市	蔵王町	東京
689	R4.8.23	30.0	去勢	第1花国	勝忠平	547.5	65	8.2	2.2	7	A4	登米市	大崎市	仙台
690	R4.8.23	32.4	去勢	隆之国	金幸	526.5	61	8.2	2.1	8	A5	南三陸町	大崎市	仙台
691	R4.8.23	29.9	去勢	勝忠平	安福165の9	446.5	64	8.5	1.9	12	A5	登米市	登米市	仙台
692	R4.8.23	30.1	去勢	勝平正	安平	512.5	53	8.4	3.0	7	A4	登米市	登米市	仙台
693	R4.8.25	32.5	去勢	百合茂	第2波茂	529.0	72	8.6	3.5	6	A4	南三陸町	南三陸町	東京
694	R4.9.7	30.1	雌	平茂晴	百合茂	470.5	78	9.0	2.2	9	A5	大崎市	大崎市	仙台
695	R4.9.8	34.4	去勢	安福久	茂洋	588.0	87	9.0	2.1	11	A5	石巻市	石巻市	仙台
696	R4.9.8	32.4	去勢	安茂勝	安福久	602.0	71	10.5	2.4	11	A5	登米市	登米市	仙台
697	R4.9.9	31.0	去勢	百合茂	安平	540.0	79	8.5	2.2	11	A5	栗原市	栗原市	東京
698	R4.9.13	33.0	雌	茂久桜	勝忠平	448.5	88	8.8	1.6	12	A5	栗原市	美里町	仙台
699	R4.9.13	33.1	去勢	安福久	勝忠平	606.0	86	9.7	2.3	12	A5	色麻町	大和町	仙台
700	R4.9.13	30.7	去勢	安福久	第1花国	614.0	89	9.6	1.5	11	A5	大崎市	川崎町	仙台
701	R4.9.13	33.3	去勢	諒太郎	安福久	633.5	108	9.5	1.7	11	A5	石巻市	登米市	仙台
702	R4.9.13	30.7	去勢	百合茂	安平	449.0	72	8.1	1.5	9	A5	登米市	登米市	仙台

No.	販売日	出荷月齢	性別頭数	母の父	母方祖父	枝肉重量	ロース芯面積	バラの厚さ	皮下脂肪厚	BMS No.	等級上物率%	産地	肥育地	出荷先
703	R4.9.13	30.4	去勢	安福久	百合茂	580.0	120	9.6	1.3	9	A5	大郷町	登米市	仙台
704	R4.9.14	29.4	去勢	安福久	平茂勝	502.5	74	8.4	2.2	11	A5	大崎市	石巻市	仙台
705	R4.9.14	29.5	去勢	華春福	金幸	603.5	72	10.0	2.5	11	A5	大崎市	蔵王町	仙台
706	R4.9.14	31.0	去勢	隆之国	安福久	613.5	87	9.2	2.9	10	A5	栗原市	村田町	仙台
707	R4.9.14	30.4	雌	第2平茂勝	紋次郎	507.5	87	9.7	3.5	9	A5	大崎市	大崎市	仙台
708	R4.9.21	31.6	去勢	茂洋	忠富士	543.0	75	8.7	1.7	8	A4	美里町	美里町	東京
709	R4.9.27	30.2	去勢	安福久	第1花国	549.5	74	9.7	3.0	12	A5	大崎市	石巻市	仙台
710	R4.9.27	30.9	去勢	美国桜	勝忠平	716.5	107	11.2	2.2	11	A5	大衡村	大和町	仙台
711	R4.9.27	31.5	去勢	安福久	百合茂	552.5	72	9.3	1.5	9	A5	加美町	大和町	仙台
712	R4.9.27	29.7	去勢	美穂国	忠富士	681.0	100	11.3	3.1	12	A5	南三陸町	蔵王町	仙台
713	R4.9.27	31.4	去勢	百合茂	安福久	563.5	79	8.0	3.2	9	A5	大崎市	村田町	仙台
714	R4.10.5	32.6	去勢	平茂勝	安糸福	576.0	81	9.5	2.5	10	A5	涌谷町	蔵王町	仙台
715	R4.10.5	32.0	去勢	第2平茂勝	安平	568.0	64	8.7	2.6	7	A4	大崎市	村田町	仙台
716	R4.10.12	32.3	去勢	美国桜	安福久	589.0	75	8.7	2.1	11	A5	加美町	大和町	仙台
717	R4.10.12	32.3	去勢	好平茂	平茂勝	547.5	79	9.5	2.3	8	A5	登米市	登米市	仙台
718	R4.10.13	30.6	去勢	安福久	金幸	602.0	101	9.3	1.9	10	A5	美里町	大崎市	東京
719	R4.10.18	32.6	去勢	勝早桜5	茂洋	582.0	80	8.9	2.1	7	A4	色麻町	栗原市	東京
720	R4.10.19	31.7	去勢	安福久	勝忠平	570.0	82	8.8	2.3	10	A5	石巻市	大和町	仙台
721	R4.10.21	33.4	去勢	茂洋	第2波茂	474.0	62	7.4	2.3	7	A4	大崎市	大崎市	東京
722	R4.10.25	30.8	雌	秀幸福	安福久	456.5	73	8.4	2.0	11	A5	大崎市	大崎市	仙台
723	R4.10.25	30.9	去勢	安福久	第1花国	591.5	88	8.7	2.2	10	A5	石巻市	大崎市	仙台
724	R4.10.25	30.2	去勢	勝忠平	美津福	672.0	74	9.7	2.1	10	A5	登米市	村田町	仙台
725	R4.10.28	29.8	雌	諒太郎	勝緑	447.0	96	7.9	1.3	11	A5	石巻市	石巻市	東京
平均(R4.8月~R4.10月)			31.2	47頭		551.4	79.7	9.1	2.2	9.6	100.0%			

種雄牛の血統は次のように色分けしています

茂金系	オレンジ
気高系	黄色
藤良系	水色
田尻系	ピンク
栄光系	緑



BMS	頭数	比率	
12	60	8.3%	76.7%
11	116	16.0%	
10	130	17.9%	
9	123	17.0%	
8	127	17.5%	
7	99	13.7%	21.0%
6	38	5.2%	
5	15	2.1%	
4	10	1.4%	2.1%
3	5	0.7%	
2	2	0.3%	0.3%
1	0	0.0%	0.0%
計	725	100.0%	100.0%

問い合わせ先: 宮城県畜産試験場 酪農肉牛部 肉牛チーム (TEL 0229-72-3101)