

洋系波 枝肉成績一覧

令和4年7月までの出荷分を掲載しました
宮城県畜産試験場Webpageでは、全頭公表しておりますので、御覧下さい。

<https://www.pref.miyagi.jp/soshiki/tikusans/sire-info.html>

2022/8/8 作成

宮城県畜産試験場

宮城畜試
No.4-2
肉牛資料

	頭数	枝肉重量	ロース芯面積	バラの厚さ	皮下脂肪厚	BMS No.	等級	頭数	比率	上物率
去勢	584	567.2	77.5	9.1	2.5	8.9	A 5	510	75.2%	97.1%
雌	94	454.0	71.1	8.4	2.5	8.5	A 4	144	21.2%	
全体	678	551.5	76.6	9.0	2.5	8.9	B 5	0	0.0%	
							B 4	4	0.6%	
							他	20	2.9%	
							計	678		

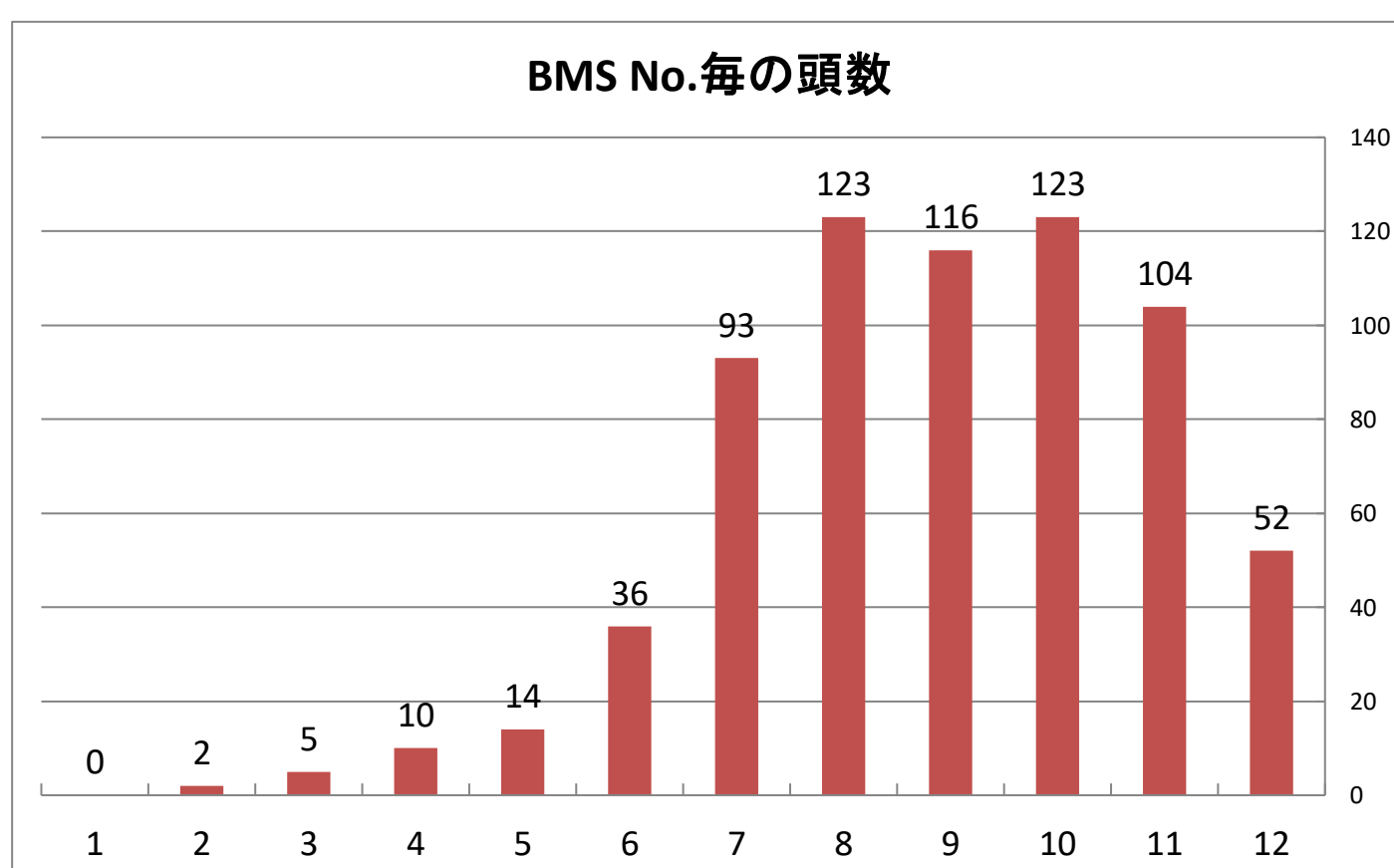
※出荷月齢24ヶ月未満, 40ヵ月齢以上, 枝肉重量が去勢350kg未満, 雌300kg未満のデータは、除いています。

No.	販売日	出荷月齢	性別頭数	母の父	母方祖父	枝肉重量	ロース芯面積	バラの厚さ	皮下脂肪厚	BMS No.	等級上物率%	産地	肥育地	出荷先
1	H30	29.8	1頭			416.5	64.0	7.4	2.3	7.0	100.0%			
2~89	R2	30.0	88頭			564.8	78.2	9.2	2.7	8.8	100.0%			
90~482	R3	30.6	393頭			550.3	76.1	9.0	2.5	8.9	96.9%			
483~606	R4.1~R4.5	30.6	124頭			550.1	75.5	9.0	2.6	8.8	96.0%			
607	R4.6.1	33.7	去勢	美津照重	百合茂	507.5	76	8.9	1.6	10	A5	涌谷町	石巻市	仙台
608	R4.6.3	28.4	去勢	百合茂	安平	558.0	72	9.1	2.0	8	A5	加美町	登米市	東京
609	R4.6.7	31.1	去勢	安福久	勝忠平	593.5	95	10.7	1.4	11	A5	加美町	大崎市	仙台
610	R4.6.7	30.1	去勢	茂久桜	百合茂	594.0	72	9.8	3.4	11	A5	栗原市	大崎市	仙台
611	R4.6.7	30.8	去勢	華春福	勝忠平	550.0	81	10.0	3.2	10	A5	大崎市	大崎市	仙台
612	R4.6.7	30.5	雌	勝忠平	平茂勝	483.0	82	8.7	2.9	10	A5	大崎市	大崎市	仙台
613	R4.6.7	30.1	雌	福華1	安福久	479.5	82	9.8	3.7	11	A5	栗原市	大崎市	仙台
614	R4.6.7	30.4	雌	美穂国	忠富士	449.5	74	8.3	4.0	8	A5	川崎町	大崎市	仙台
615	R4.6.7	30.4	去勢	勝忠平	第1花国	592.0	61	9.8	4.1	9	A5	加美町	蔵王町	仙台
616	R4.6.8	31.1	去勢	安福久	第1花国	553.0	106	9.1	1.2	12	A5	栗原市	栗原市	東京
617	R4.6.8	32.1	去勢	安福久	百合茂	549.0	75	9.9	2.1	11	A5	登米市	美里町	東京
618	R4.6.8	29.7	去勢	百合茂	安福久	560.0	91	9.2	2.6	11	A5	登米市	登米市	仙台
619	R4.6.8	32.5	去勢	幸紀雄	百合茂	544.0	80	8.7	2.9	9	A5	栗原市	石巻市	仙台
620	R4.6.8	30.3	去勢	百合茂	安平	528.5	82	9.4	1.9	6	A4	加美町	村田町	仙台
621	R4.6.8	28.6	去勢	安福久	勝忠平	514.0	96	7.5	1.3	7	A4	栗原市	仙台市	仙台
622	R4.6.8	29.8	去勢	好平茂	勝忠平	602.5	98	9.7	2.0	10	A5	栗原市	村田町	仙台
623	R4.6.8	29.8	去勢	第1花国	平茂勝	596.0	95	9.2	3.0	11	A5	登米市	村田町	仙台
624	R4.6.13	26.6	去勢	平茂勝	安平	515.0	48	8.4	2.6	3	A3	栗原市	村田町	仙台
625	R4.6.15	29.1	去勢	好平茂	安糸福	558.0	90	9.5	2.6	8	A5	登米市	石巻市	東京
626	R4.6.15	29.9	去勢	安福久	勝忠平	499.0	81	7.8	3.0	7	A4	涌谷町	石巻市	東京
627	R4.6.15	29.8	去勢	百合茂	平茂勝	665.0	74	10.7	2.7	9	A5	栗原市	石巻市	仙台
628	R4.6.15	29.0	去勢	秀菊安	忠富士	452.0	69	8.2	2.0	7	A4	登米市	色麻町	東京
629	R4.6.15	31.6	去勢	安福久	百合茂	530.0	75	8.4	2.6	8	A5	登米市	登米市	仙台
630	R4.6.15	30.5	去勢	福栄	平茂勝	514.0	66	8.2	1.8	6	A4	加美町	村田町	仙台
631	R4.6.16	30.5	去勢	勝早桜5	菊安舞鶴	532.0	66	8.7	2.2	6	A4	登米市	登米市	東京
632	R4.6.16	31.0	雌	喜亀忠	隆之国	413.0	77	7.8	2.6	9	A5	石巻市	大崎市	東京
633	R4.6.16	29.8	去勢	第2平茂勝	茂勝	550.0	68	9.8	2.3	8	A5	大崎市	角田市	仙台
634	R4.6.20	28.9	雌	美穂国	安平	457.0	70	7.9	3.4	7	A4	登米市	登米市	東京
635	R4.6.21	28.1	雌	華春福	金幸	503.5	71	9.1	2.3	10	A5	登米市	大郷町	仙台
636	R4.6.21	29.3	去勢	百合茂	安福久	662.0	88	9.7	3.0	12	A5	登米市	登米市	仙台
637	R4.6.21	32.1	去勢	安福久	百合茂	570.0	88	9.6	2.5	12	A5	美里町	石巻市	仙台
638	R4.6.21	30.5	去勢	安福久	安平照	507.0	69	9.2	1.8	12	A5	栗原市	大和町	仙台
639	R4.6.21	30.2	去勢	安福久	平茂勝	513.0	65	8.3	2.7	8	A5	栗原市	村田町	仙台
640	R4.6.21	29.4	去勢	安福久	百合茂	621.5	87	8.0	2.5	11	A5	登米市	村田町	仙台

No.	販売日	出荷月齢	性別頭数	母の父	母方祖父	枝肉重量	ロース芯面積	バラの厚さ	皮下脂肪厚	BMS No.	等級上物率%	産地	肥育地	出荷先
641	R4.6.21	30.4	去勢	勝忠平	平茂勝	571.5	80	8.7	3.6	10	A5	登米市	川崎町	仙台
642	R4.6.22	34.3	雌	直太郎	茂洋	411.0	68	8.1	1.8	10	A5	大崎市	大崎市	東京
643	R4.6.22	31.2	去勢	安福久	平茂勝	571.0	77	8.7	2.8	10	A5	栗原市	大崎市	東京
644	R4.6.22	34.1	去勢	安福久	第1花国	607.0	102	9.5	3.2	11	A5	美里町	美里町	東京
645	R4.6.28	29.3	去勢	安福久	平茂勝	608.5	96	10.3	1.7	12	A5	大崎市	川崎町	仙台
646	R4.6.30	30.9	去勢	美国桜	百合茂	446.5	84	8.3	1.5	11	A5	白石市	角田市	仙台
647	R4.7.6	31.2	去勢	隆之国	安福久	697.0	113	9.7	2.2	12	A5	色麻町	大崎市	仙台
648	R4.7.6	30.8	去勢	安福久	勝忠平	545.5	87	8.3	2.1	11	A5	涌谷町	大崎市	仙台
649	R4.7.6	34.8	去勢	百合茂	安平	576.5	86	9.3	3.4	11	A5	登米市	南三陸町	仙台
650	R4.7.6	35.1	去勢	耕富士	勝平正	645.0	88	11.3	2.4	12	A5	登米市	登米市	仙台
651	R4.7.6	31.7	去勢	百合茂	安糸福	625.5	102	9.7	1.7	10	A5	登米市	登米市	仙台
652	R4.7.6	30.5	去勢	百合茂	安福久	585.0	106	11.0	1.9	10	A5	大崎市	川崎町	仙台
653	R4.7.6	30.5	雌	安福久	平茂勝	513.5	85	9.2	2.8	9	A5	加美町	蔵王町	仙台
654	R4.7.6	30.2	雌	第2平茂勝	北国7の8	500.5	71	9.2	3.4	8	A4	大崎市	大崎市	仙台
655	R4.7.7	29.4	去勢	華春福	百合茂	521.0	72	7.7	2.4	4	A3	石巻市	角田市	東京
656	R4.7.7	30.9	雌	北乃大福	勝忠平	318.0	41	6.5	1.6	2	B2	加美町	色麻町	仙台
657	R4.7.13	30.7	去勢	勝忠平	安平	516.0	67	8.3	2.2	5	A4	栗原市	大崎市	東京
658	R4.7.13	31.3	去勢	百合茂	安平	553.5	71	8.3	1.6	9	A5	南三陸町	大崎市	仙台
659	R4.7.13	30.6	去勢	百合茂	安福久	573.0	78	9.1	2.2	8	A5	角田市	石巻市	仙台
660	R4.7.13	30.3	去勢	安福久	勝忠平	628.5	100	10.7	2.0	12	A5	栗原市	大和町	仙台
661	R4.7.13	30.6	去勢	喜亀忠	勝忠平	569.0	77	9.2	1.7	10	A5	大崎市	村田町	仙台
662	R4.7.13	30.9	去勢	百合茂	平茂勝	607.0	88	10.2	2.8	11	A5	大崎市	川崎町	仙台
663	R4.7.14	30.0	去勢	神福英	第2波茂	586.5	70	9.4	3.0	8	A5	色麻町	角田市	仙台
664	R4.7.14	32.9	去勢	勝乃幸	安福久	514.0	81	7.7	1.3	11	A5	登米市	登米市	東京
665	R4.7.20	30.2	去勢	華春福	忠茂勝	610.0	76	10.1	2.3	7	A4	登米市	登米市	仙台
666	R4.7.20	30.4	去勢	安福久	勝忠平	531.0	78	8.6	2.3	12	A5	大崎市	白石市	仙台
667	R4.7.20	31.4	去勢	安重福	茂勝	529.5	65	8.3	2.7	7	A4	加美町	川崎町	仙台
668	R4.7.20	31.3	去勢	第1花国	安茂勝	532.5	95	7.8	3.6	9	A5	登米市	大崎市	仙台
669	R4.7.20	31.0	去勢	安福久	勝忠平	497.0	84	8.9	1.7	11	A5	登米市	村田町	仙台
670	R4.7.20	29.4	去勢	安福久	茂糸波	532.5	73	8.5	1.8	10	A5	仙台市	村田町	仙台
671	R4.7.20	30.5	去勢	勝早桜5	茂洋	559.5	75	8.8	2.5	9	A5	登米市	蔵王町	仙台
672	R4.7.20	32.8	去勢	第2平茂勝	第1花国	559.5	69	9.2	2.8	8	A5	栗原市	栗原市	仙台
673	R4.7.21	29.5	去勢	百合茂	安福久	492.5	86	9.0	2.2	11	A5	登米市	大郷町	仙台
674	R4.7.26	29.8	去勢	勝忠平	安平照	518.0	71	8.7	3.0	9	A5	登米市	登米市	仙台
675	R4.7.26	29.7	去勢	菊福秀	安福久	649.0	81	10.6	2.2	11	A5	登米市	登米市	仙台
676	R4.7.27	28.4	去勢	福之国	安平	639.0	66	8.7	2.3	9	A5	石巻市	石巻市	東京
677	R4.7.27	31.3	去勢	勝安竜	安福久	523.5	67	9.5	3.7	10	A5	大崎市	大郷町	仙台
678	R4.7.27	33.4	去勢	勝早桜5	百合茂	629.5	85	9.8	2.3	10	A5	涌谷町	栗原市	仙台
平均(R4.6月~R4.7月)		30.7	72頭			547.4	79.6	9.1	2.5	9.3	95.8%			

種雄牛の血統は次のように色分けしています

茂金系	オレンジ
気高系	黄色
藤良系	水色
田尻系	ピンク
栄光系	緑



BMS	頭数	比率	
12	52	7.7%	76.4%
11	104	15.3%	
10	123	18.1%	
9	116	17.1%	
8	123	18.1%	
7	93	13.7%	21.1%
6	36	5.3%	
5	14	2.1%	
4	10	1.5%	2.2%
3	5	0.7%	
2	2	0.3%	0.3%
1	0	0.0%	0.0%
計	678	100.0%	100.0%

問い合わせ先: 宮城県畜産試験場 酪農肉牛部 肉牛チーム (TEL 0229-72-3101)