

洋系波 枝肉成績一覽

令和4年6月までの出荷分を掲載しました
宮城県畜産試験場Webpageでは、全頭公表しておりますので、御覧下さい。

<https://www.pref.miyagi.jp/soshiki/tikusans/sire-info.html>

2022/7/6 作成

宮城県畜産試験場

宮城畜試
No.4-2
肉牛資料

	頭数	枝肉重量	ロース芯面積	バラの厚さ	皮下脂肪厚	BMS No.	等級	頭数	比率	上物率
去勢	555	567.1	77.3	9.1	2.5	8.9	A 5	484	74.9%	97.2%
雌	91	454.3	71.3	8.4	2.5	8.6	A 4	140	21.7%	
全体	646	551.2	76.5	9.0	2.5	8.9	B 5	0	0.0%	
							B 4	4	0.6%	
							他	18	2.8%	
							計	646		

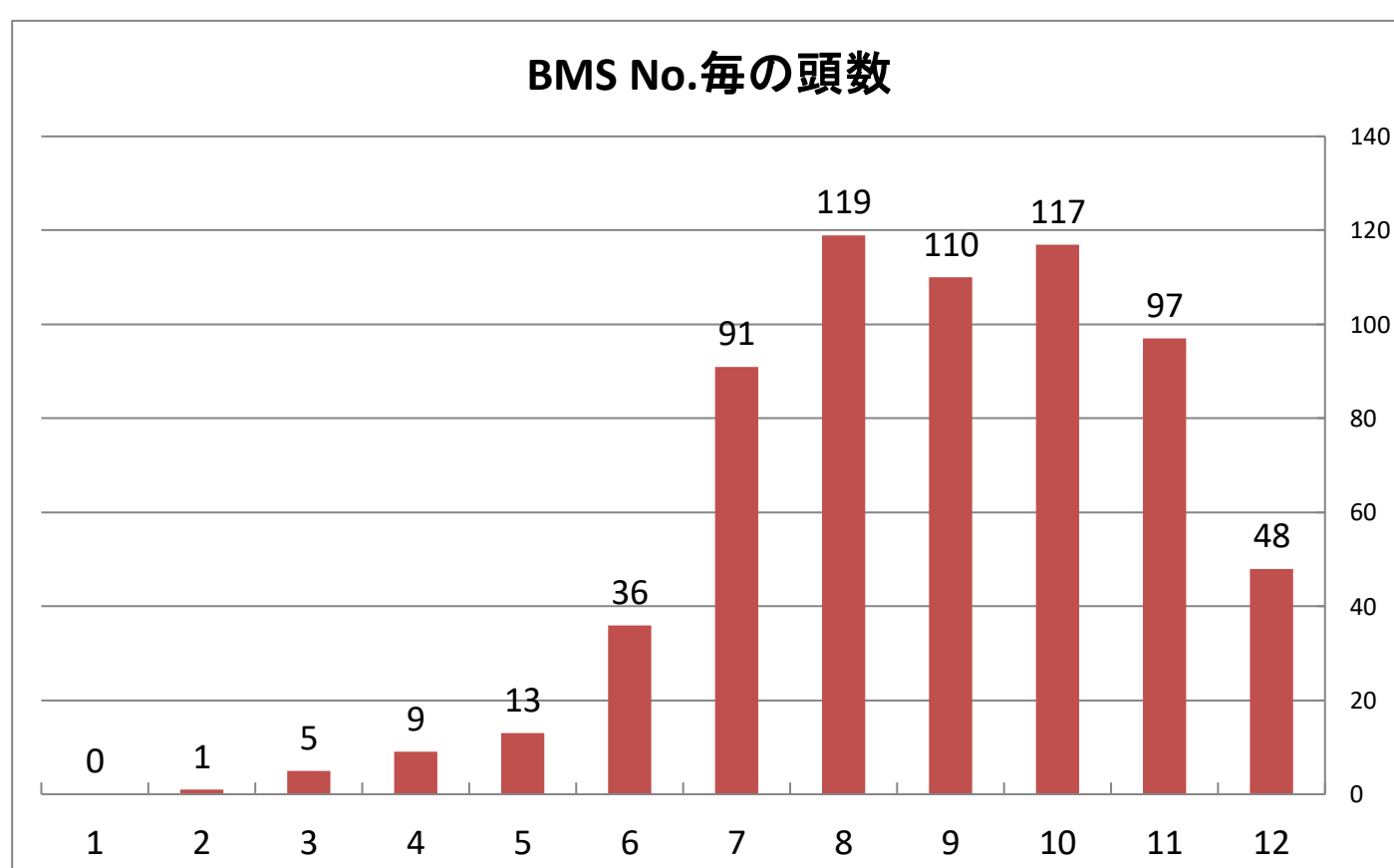
※出荷月齢24ヶ月齢未満、40ヶ月齢以上、枝肉重量が去勢350kg未満、雌300kg未満のデータは、除いています。

No.	販売日	出荷月齢	性別頭数	母の父	母方祖父	枝肉重量	ロース芯面積	バラの厚さ	皮下脂肪厚	BMS No.	等級上物率%	産地	肥育地	出荷先
1	H30	29.8	1頭			416.5	64.0	7.4	2.3	7.0	100.0%			
2~89	R2	30.0	88頭			564.8	78.2	9.2	2.7	8.8	100.0%			
90~482	R3	30.6	393頭			550.3	76.1	9.0	2.5	8.9	96.9%			
483~575	R4.1~R4.4	30.6	93頭			553.2	75.9	9.0	2.6	9.0	95.7%			
576	R4.5.2	29.2	去勢	平茂勝	安平	545.0	66	8.9	2.2	8	A5	角田市	角田市	東京
577	R4.5.2	28.9	去勢	百合茂	安平	610.0	70	10.0	3.1	7	A4	大崎市	角田市	東京
578	R4.5.9	28.9	雌	喜亀忠	華春福	456.0	65	7.8	2.4	7	A4	登米市	登米市	東京
579	R4.5.10	34.3	去勢	百合茂	安福久	587.0	73	9.3	3.8	6	A4	色麻町	蔵王町	東京
580	R4.5.11	32.0	去勢	華春福	安福久	597.0	63	10.0	3.3	7	A4	登米市	登米市	仙台
581	R4.5.11	29.4	去勢	華春福	勝忠平	610.0	71	10.2	4.1	8	A5	登米市	亘理町	仙台
582	R4.5.11	32.2	去勢	安福久	茂重波	553.5	81	9.6	2.5	8	A5	仙台市	蔵王町	仙台
583	R4.5.11	31.2	去勢	百合茂	金幸	577.5	86	9.9	1.8	8	A5	角田市	登米市	仙台
584	R4.5.11	30.9	去勢	安福久	勝忠平	594.5	73	9.0	3.2	7	A4	大崎市	大和町	仙台
585	R4.5.11	30.4	雌	耕富士	美穂国	502.5	73	10.2	3.1	8	A5	大崎市	大崎市	仙台
586	R4.5.12	31.3	去勢	安福久	勝忠平	479.0	63	6.6	2.5	8	A5	登米市	登米市	東京
587	R4.5.16	31.2	雌	幸紀雄	美国桜	384.0	63	8.2	2.7	9	A5	栗原市	大崎市	東京
588	R4.5.16	31.0	去勢	忠富士	安平	521.0	68	9.2	2.1	10	A5	栗原市	栗原市	東京
589	R4.5.16	28.2	去勢	勝忠平	美津照	498.0	74	9.7	3.1	8	A5	加美町	大崎市	仙台
590	R4.5.18	32.5	去勢	華春福	百合茂	542.0	99	8.8	1.9	11	A5	加美町	角田市	東京
591	R4.5.18	32.0	去勢	百合茂	第1花国	690.5	65	10.2	3.0	4	A3	栗原市	蔵王町	仙台
592	R4.5.18	29.7	去勢	安福久	百合茂	591.5	97	10.2	1.6	12	A5	大崎市	大和町	仙台
593	R4.5.18	31.8	去勢	幸紀雄	安福久	699.5	107	9.7	3.4	10	A5	栗原市	大和町	仙台
594	R4.5.18	29.1	去勢	美穂国	福之国	553.5	80	9.2	2.4	8	A5	美里町	村田町	仙台
595	R4.5.18	30.5	去勢	幸紀雄	平茂勝	558.5	62	9.0	1.8	7	A4	大郷町	村田町	仙台
596	R4.5.19	30.1	去勢	勝早桜5	茂洋	416.5	71	8.3	1.6	10	A5	大崎市	角田市	仙台
597	R4.5.24	29.3	去勢	幸紀雄	平茂晴	573.0	69	9.0	2.6	8	A4	大崎市	石巻市	東京
598	R4.5.24	30.6	去勢	勝忠久	茂洋	530.0	75	8.7	3.6	9	A5	大崎市	大崎市	仙台
599	R4.5.24	31.5	去勢	豊北茂	安福(岐阜)	513.5	63	9.5	2.5	8	A5	大崎市	蔵王町	仙台
600	R4.5.24	29.5	去勢	好平茂	勝忠平	576.0	68	9.0	3.2	6	A4	涌谷町	村田町	仙台
601	R4.5.25	31.8	雌	勝洋	紋次郎	327.0	50	7.9	2.0	5	A4	大崎市	栗原市	東京
602	R4.5.25	24.8	去勢	勝忠平	茂系波	481.5	70	7.4	2.7	8	A5	加美町	白石市	仙台
603	R4.5.26	39.2	去勢	百合茂	第1花国	611.0	90	8.5	1.6	10	A5	登米市	登米市	東京
604	R4.5.31	30.9	去勢	幸紀雄	金幸	523.0	68	8.7	2.6	7	A4	登米市	登米市	東京
605	R4.5.31	33.6	去勢	安福久	第2平茂勝	517.0	97	7.7	1.8	10	A5	登米市	登米市	東京
606	R4.5.31	30.3	去勢	茂洋	百合茂	549.0	80	7.4	3.7	7	A4	登米市	登米市	東京
607	R4.6.1	33.7	去勢	美津照重	百合茂	507.5	76	8.9	1.6	10	A5	涌谷町	石巻市	仙台
608	R4.6.3	28.4	去勢	百合茂	安平	558.0	72	9.1	2.0	8	A5	加美町	登米市	東京
609	R4.6.7	31.1	去勢	安福久	勝忠平	593.5	95	10.7	1.4	11	A5	加美町	大崎市	仙台

No.	販売日	出荷月齢	性別頭数	母の父	母方祖父	枝肉重量	ロース芯面積	バラの厚さ	皮下脂肪厚	BMS No.	等級上物率%	産地	肥育地	出荷先
610	R4.6.7	30.1	去勢	茂久桜	百合茂	594.0	72	9.8	3.4	11	A5	栗原市	大崎市	仙台
611	R4.6.7	30.8	去勢	華春福	勝忠平	550.0	81	10.0	3.2	10	A5	大崎市	大崎市	仙台
612	R4.6.7	30.5	雌	勝忠平	平茂勝	483.0	82	8.7	2.9	10	A5	大崎市	大崎市	仙台
613	R4.6.7	30.1	雌	福華1	安福久	479.5	82	9.8	3.7	11	A5	栗原市	大崎市	仙台
614	R4.6.7	30.4	雌	美穂国	忠富士	449.5	74	8.3	4.0	8	A5	川崎町	大崎市	仙台
615	R4.6.7	30.4	去勢	勝忠平	第1花国	592.0	61	9.8	4.1	9	A5	加美町	蔵王町	仙台
616	R4.6.8	31.1	去勢	安福久	第1花国	553.0	106	9.1	1.2	12	A5	栗原市	栗原市	東京
617	R4.6.8	32.1	去勢	安福久	百合茂	549.0	75	9.9	2.1	11	A5	登米市	美里町	東京
618	R4.6.8	29.7	去勢	百合茂	安福久	560.0	91	9.2	2.6	11	A5	登米市	登米市	仙台
619	R4.6.8	32.5	去勢	幸紀雄	百合茂	544.0	80	8.7	2.9	9	A5	栗原市	石巻市	仙台
620	R4.6.8	30.3	去勢	百合茂	安平	528.5	82	9.4	1.9	6	A4	加美町	村田町	仙台
621	R4.6.8	28.6	去勢	安福久	勝忠平	514.0	96	7.5	1.3	7	A4	栗原市	仙台市	仙台
622	R4.6.8	29.8	去勢	好平茂	勝忠平	602.5	98	9.7	2.0	10	A5	栗原市	村田町	仙台
623	R4.6.8	29.8	去勢	第1花国	平茂勝	596.0	95	9.2	3.0	11	A5	登米市	村田町	仙台
624	R4.6.13	26.6	去勢	平茂勝	安平	515.0	48	8.4	2.6	3	A3	栗原市	村田町	仙台
625	R4.6.15	29.1	去勢	好平茂	安糸福	558.0	90	9.5	2.6	8	A5	登米市	石巻市	東京
626	R4.6.15	29.9	去勢	安福久	勝忠平	499.0	81	7.8	3.0	7	A4	涌谷町	石巻市	東京
627	R4.6.15	29.8	去勢	百合茂	平茂勝	665.0	74	10.7	2.7	9	A5	栗原市	石巻市	仙台
628	R4.6.15	29.0	去勢	秀菊安	忠富士	452.0	69	8.2	2.0	7	A4	登米市	色麻町	東京
629	R4.6.15	31.6	去勢	安福久	百合茂	530.0	75	8.4	2.6	8	A5	登米市	登米市	仙台
630	R4.6.15	30.5	去勢	福栄	平茂勝	514.0	66	8.2	1.8	6	A4	加美町	村田町	仙台
631	R4.6.16	30.5	去勢	勝早桜5	菊安舞鶴	532.0	66	8.7	2.2	6	A4	登米市	登米市	東京
632	R4.6.16	31.0	雌	喜亀忠	隆之国	413.0	77	7.8	2.6	9	A5	石巻市	大崎市	東京
633	R4.6.16	29.8	去勢	第2平茂勝	茂勝	550.0	68	9.8	2.3	8	A5	大崎市	角田市	仙台
634	R4.6.20	28.9	雌	美穂国	安平	457.0	70	7.9	3.4	7	A4	登米市	登米市	東京
635	R4.6.21	28.1	雌	華春福	金幸	503.5	71	9.1	2.3	10	A5	登米市	大郷町	仙台
636	R4.6.21	29.3	去勢	百合茂	安福久	662.0	88	9.7	3.0	12	A5	登米市	登米市	仙台
637	R4.6.21	32.1	去勢	安福久	百合茂	570.0	88	9.6	2.5	12	A5	美里町	石巻市	仙台
638	R4.6.21	30.5	去勢	安福久	安平照	507.0	69	9.2	1.8	12	A5	栗原市	大和町	仙台
639	R4.6.21	30.2	去勢	安福久	平茂勝	513.0	65	8.3	2.7	8	A5	栗原市	村田町	仙台
640	R4.6.21	29.4	去勢	安福久	百合茂	621.5	87	8.0	2.5	11	A5	登米市	村田町	仙台
641	R4.6.21	30.4	去勢	勝忠平	平茂勝	571.5	80	8.7	3.6	10	A5	登米市	川崎町	仙台
642	R4.6.22	34.3	雌	直太郎	茂洋	411.0	68	8.1	1.8	10	A5	大崎市	大崎市	東京
643	R4.6.22	31.2	去勢	安福久	平茂勝	571.0	77	8.7	2.8	10	A5	栗原市	大崎市	東京
644	R4.6.22	34.1	去勢	安福久	第1花国	607.0	102	9.5	3.2	11	A5	美里町	美里町	東京
645	R4.6.28	29.3	去勢	安福久	平茂勝	608.5	96	10.3	1.7	12	A5	大崎市	川崎町	仙台
646	R4.6.30	30.9	去勢	美国桜	百合茂	446.5	84	8.3	1.5	11	A5	白石市	角田市	仙台
平均(R4.5月~R4.6月)		30.6	71頭			539.4	77.1	9.0	2.6	8.7	97.2%			

種雄牛の血統は次のように色分けしています

- 茂金系 オレンジ
- 気高系 黄色
- 藤良系 水色
- 田尻系 ピンク
- 栄光系 緑



BMS	頭数	比率	
12	48	7.4%	76.0%
11	97	15.0%	
10	117	18.1%	
9	110	17.0%	
8	119	18.4%	
7	91	14.1%	21.7%
6	36	5.6%	
5	13	2.0%	
4	9	1.4%	2.2%
3	5	0.8%	
2	1	0.2%	0.2%
1	0	0.0%	0.0%
計	646	100.0%	100.0%

問い合わせ先: 宮城県畜産試験場 酪農肉牛部 肉牛チーム (TEL 0229-72-3101)