

# 洋系波 枝肉成績一覧

令和4年4月までの出荷分を掲載しました  
宮城県畜産試験場Webpageでは、全頭公表しておりますので、御覧下さい。

<https://www.pref.miyagi.jp/soshiki/tikusans/sire-info.html>

2022/5/30 作成

宮城県畜産試験場

宮城畜試
No.4-2
肉牛資料

	頭数	枝肉重量	ロース芯面積	バラの厚さ	皮下脂肪厚	BMS No.	等級	頭数	比率	上物率
去勢	495	568.3	77.2	9.1	2.5	8.9	A 5	433	75.3%	97.2%
雌	80	456.0	71.4	8.4	2.5	8.6	A 4	122	21.2%	
全体	575	552.6	76.4	9.0	2.5	8.9	B 5	0	0.0%	
							B 4	4	0.7%	
							他	16	2.8%	
							計	575		

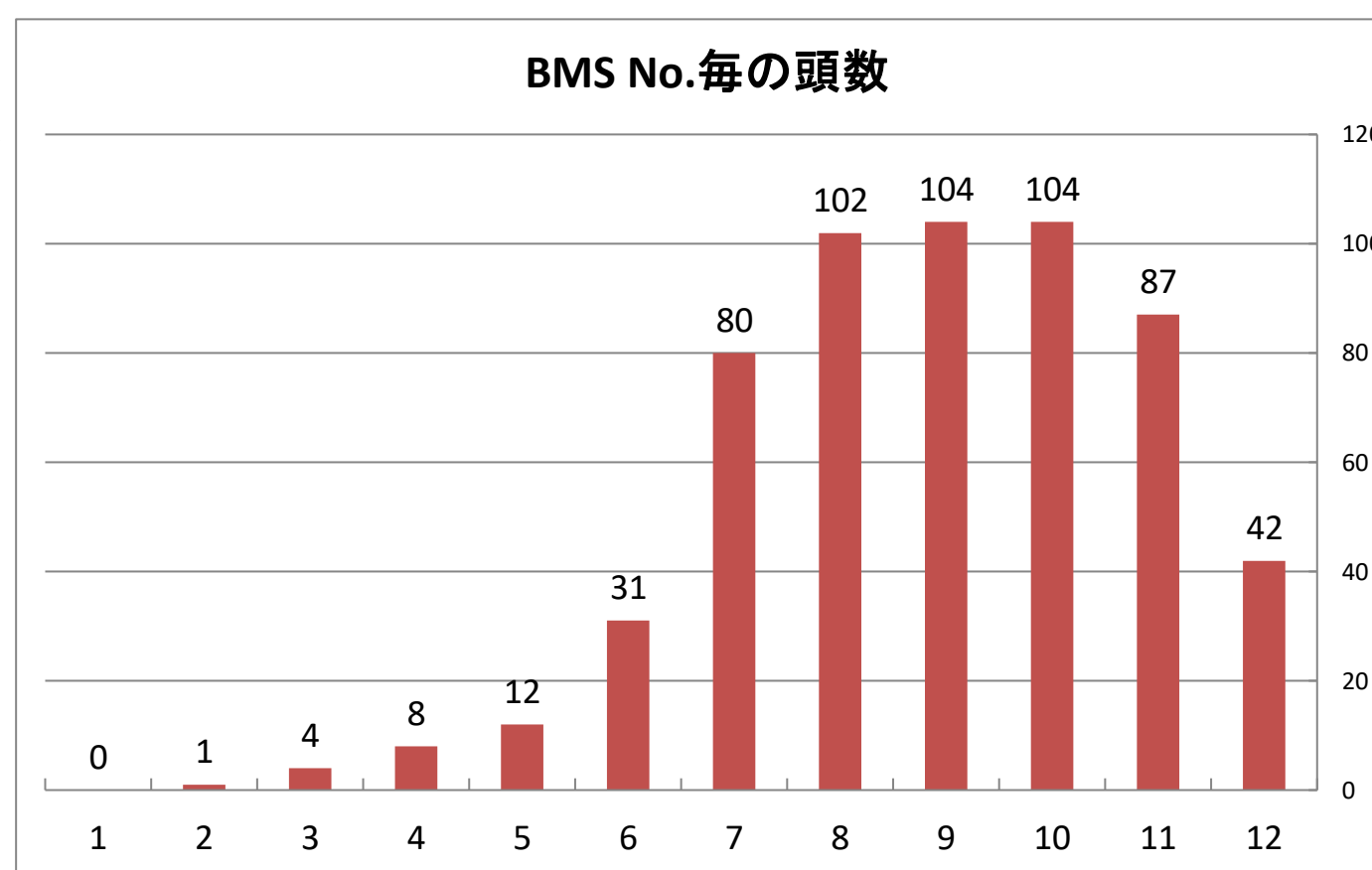
※出荷月齢24ヶ月未満、40ヶ月齢以上、枝肉重量が去勢350kg未満、雌300kg未満のデータは、除いています。

No.	販売日	出荷月齢	性別頭数	母の父	母方祖父	枝肉重量	ロース芯面積	バラの厚さ	皮下脂肪厚	BMS No.	等級上物率%	産地	肥育地	出荷先
1	H30	29.8	1頭			416.5	64.0	7.4	2.3	7.0	100.0%			
2~89	R2	30.0	88頭			564.8	78.2	9.2	2.7	8.8	100.0%			
90~482	R3	30.6	393頭			550.3	76.1	9.0	2.5	8.9	96.9%			
483~526	R4.1~R4.2	30.4	44頭			553.6	76.0	9.1	2.5	9.6	100.0%			
527	R4.3.1	30.8	去勢	耕富士	糸茂勝	552.0	80	8.4	2.5	8	A5	色麻町	大崎市	東京
528	R4.3.1	30.4	去勢	華春福	百合茂	599.0	67	9.5	2.6	8	A5	登米市	蔵王町	仙台
529	R4.3.2	31.0	去勢	喜亀忠	華春福	644.0	88	11.4	2.5	12	A5	登米市	登米市	仙台
530	R4.3.2	30.4	去勢	好平茂	百合茂	544.0	66	9.3	2.8	8	A5	登米市	登米市	仙台
531	R4.3.2	31.4	去勢	北平安	平茂勝	444.0	66	7.0	1.7	8	A4	登米市	登米市	仙台
532	R4.3.2	30.4	去勢	百合茂	第1花国	642.0	98	10.0	4.0	9	A5	色麻町	村田町	仙台
533	R4.3.3	32.4	去勢	第1花国	平茂勝	561.0	51	8.0	3.1	4	B3	登米市	登米市	東京
534	R4.3.9	30.4	去勢	安福久	百合茂	674.0	86	11.0	4.2	9	A5	丸森町	蔵王町	東京
535	R4.3.9	27.3	去勢	幸紀雄	勝忠平	600.0	92	9.6	2.6	11	A5	栗原市	川崎町	東京
536	R4.3.9	31.7	去勢	平忠勝	福之国	620.0	60	9.4	4.3	5	A4	栗原市	蔵王町	仙台
537	R4.3.9	31.4	去勢	茂久桜	百合茂	579.5	75	10.6	3.3	10	A5	栗原市	村田町	仙台
538	R4.3.15	30.2	去勢	百合茂	北国7の8	578.0	84	8.2	1.1	9	A5	大崎市	大崎市	東京
539	R4.3.16	31.2	去勢	美徳国	安平	587.5	90	9.6	2.3	7	A4	大崎市	村田町	仙台
540	R4.3.18	26.9	雌	華春福	百合茂	562.5	66	10.3	3.4	5	A4	石巻市	石巻市	仙台
541	R4.3.23	31.4	去勢	勝早桜5	安福久	617.0	81	9.7	2.6	9	A5	美里町	石巻市	仙台
542	R4.3.23	32.1	去勢	喜亀忠	安福久	578.5	53	9.7	3.8	5	A4	東松島市	石巻市	仙台
543	R4.3.23	31.8	去勢	安福久	勝忠平	607.5	81	9.0	1.8	11	A5	栗原市	石巻市	仙台
544	R4.3.23	30.6	去勢	安福久	勝忠平	473.0	66	7.8	1.6	10	A5	登米市	登米市	仙台
545	R4.3.23	31.5	去勢	安福久	勝忠平	621.5	78	9.7	4.4	11	A5	栗原市	大和町	仙台
546	R4.3.23	30.6	去勢	美国桜	百合茂	546.0	68	9.6	2.5	8	A5	栗原市	大和町	仙台
547	R4.3.23	31.7	去勢	勝忠平	福桜(宮崎)	630.5	83	9.7	2.9	9	A5	大崎市	村田町	仙台
548	R4.3.24	29.5	去勢	平茂晴	百合茂	540.0	61	8.6	1.9	7	A4	石巻市	石巻市	東京
549	R4.3.24	30.9	去勢	安平勝	茂洋	430.0	44	6.4	2.2	4	A3	美里町	栗原市	仙台
550	R4.4.5	31.0	雌	清勝正	茂洋	420.5	81	9.1	2.6	9	A5	大崎市	大崎市	仙台
551	R4.4.5	31.9	去勢	菊福秀	安福久	588.5	85	10.2	3.2	11	A5	色麻町	石巻市	仙台
552	R4.4.5	29.9	去勢	百合茂	安茂勝	555.5	83	9.8	3.3	10	A5	登米市	登米市	仙台
553	R4.4.6	32.5	去勢	花之国	勝忠平	525.0	83	7.5	2.4	11	A5	登米市	登米市	仙台
554	R4.4.6	31.5	去勢	安福久	百合茂	640.5	100	10.2	2.1	8	A5	丸森町	石巻市	仙台

No.	販売日	出荷月齢	性別頭数	母の父	母方祖父	枝肉重量	ロース芯面積	バラの厚さ	皮下脂肪厚	BMS No.	等級上物率%	産地	肥育地	出荷先
555	R4.4.6	31.0	去勢	勝忠平	安平	518.5	92	9.0	2.3	11	A5	登米市	登米市	仙台
556	R4.4.6	28.3	去勢	勝忠平	北国7の8	559.0	71	8.8	2.9	10	A5	石巻市	大崎市	仙台
557	R4.4.6	28.2	去勢	喜亀忠	華春福	472.0	81	8.5	2.3	10	A5	登米市	村田町	仙台
558	R4.4.7	30.6	去勢	勝忠平	第1花国	662.0	71	10.3	3.7	7	A4	大崎市	蔵王町	東京
559	R4.4.12	28.9	去勢	秀幸福	華春福	657.0	113	9.9	2.6	11	A5	石巻市	石巻市	東京
560	R4.4.13	27.8	雌	百合茂	栄光 ◆	504.0	71	9.6	3.5	5	A4	涌谷町	石巻市	仙台
561	R4.4.13	31.6	雌	好平茂	勝忠平	413.5	59	7.7	2.5	9	A5	登米市	登米市	仙台
562	R4.4.13	31.6	去勢	百合茂	茂勝	613.5	78	8.3	3.5	7	A4	登米市	蔵王町	仙台
563	R4.4.15	33.6	雌	奥茂	安金	335.0	57	6.7	1.4	11	A5	大崎市	大崎市	東京
564	R4.4.15	32.0	雌	秀菊安	忠富士	380.0	62	7.4	3.4	10	A5	仙台市	大崎市	東京
565	R4.4.18	30.8	雌	福華1	安福久	489.0	66	9.4	3.5	8	A5	栗原市	登米市	東京
566	R4.4.19	32.1	去勢	金安平	勝忠平	671.0	82	8.7	2.7	9	A5	登米市	南三陸町	東京
567	R4.4.19	30.7	去勢	喜亀忠	華春福	547.5	90	8.5	1.7	7	A4	大崎市	村田町	仙台
568	R4.4.19	31.9	去勢	百合茂	第1花国	551.5	75	7.6	1.5	11	A5	気仙沼市	登米市	仙台
569	R4.4.19	30.7	去勢	幸紀雄	安福久	536.5	64	8.4	2.2	8	A5	栗原市	大和町	仙台
570	R4.4.19	28.9	去勢	華春福	金幸	667.0	77	9.6	2.9	7	A4	石巻市	村田町	仙台
571	R4.4.21	29.8	去勢	勝早桜5	百合茂	546.0	95	9.4	2.0	12	A5	大崎市	角田市	仙台
572	R4.4.27	33.6	去勢	喜亀忠	安福久	532.5	82	9.7	2.8	10	A5	美里町	石巻市	仙台
573	R4.4.28	31.2	去勢	勝早桜5	茂勝	498.0	68	8.6	2.6	4	A3	大崎市	美里町	東京
574	R4.4.28	27.5	去勢	安福久	百合茂	412.5	41	5.0	1.0	3	A2	栗原市	美里町	仙台
575	R4.4.28	29.0	去勢	美国桜	平茂勝	561.0	107	8.7	1.2	11	A5	角田市	蔵王町	仙台
平均(R4.3月~R4.4月)		30.7	49頭			552.8	75.9	9.0	2.7	8.5	91.8%			

種雄牛の血統は次のように色分けしています

茂金系	オレンジ
気高系	黄色
藤良系	水色
田尻系	ピンク
栄光系	緑



BMS	頭数	比率	
12	42	7.3%	76.3%
11	87	15.1%	
10	104	18.1%	
9	104	18.1%	
8	102	17.7%	
7	80	13.9%	21.4%
6	31	5.4%	
5	12	2.1%	
4	8	1.4%	2.1%
3	4	0.7%	
2	1	0.2%	0.2%
1	0	0.0%	0.0%
計	575	100.0%	100.0%

問い合わせ先: 宮城県畜産試験場 酪農肉牛部 肉牛チーム (TEL 0229-72-3101)