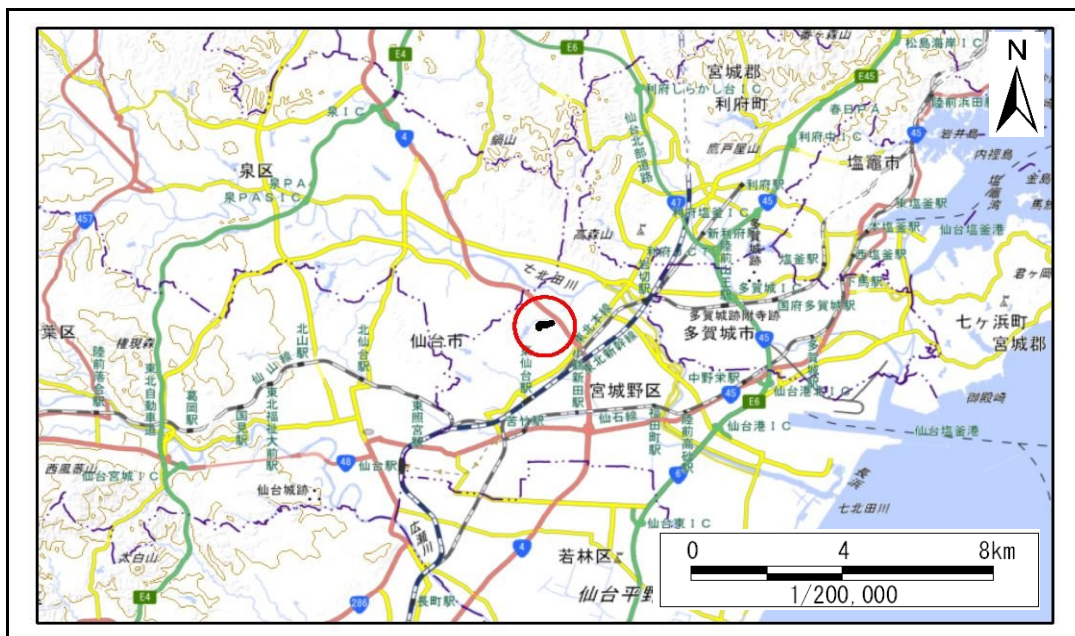


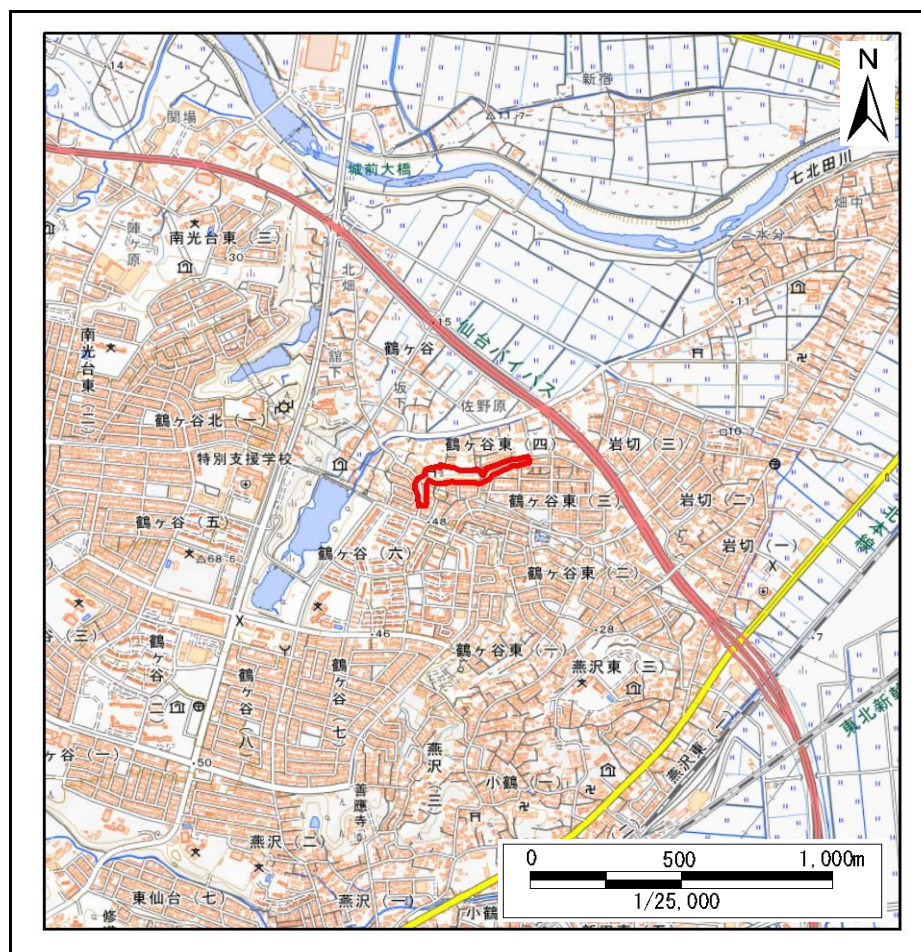
土砂災害警戒区域等の指定の告示に係る図書(その1)

告示番号	
告示年月日	

自然現象の種類	急傾斜地の崩壊
箇所番号	N102K0024
箇所名	鶴ヶ谷東2
所在地	仙台市宮城野区鶴ヶ谷東4丁目
調査機関	宮城県仙台土木事務所



位置図(S=1:200,000)



位置図(S=1:25,000)

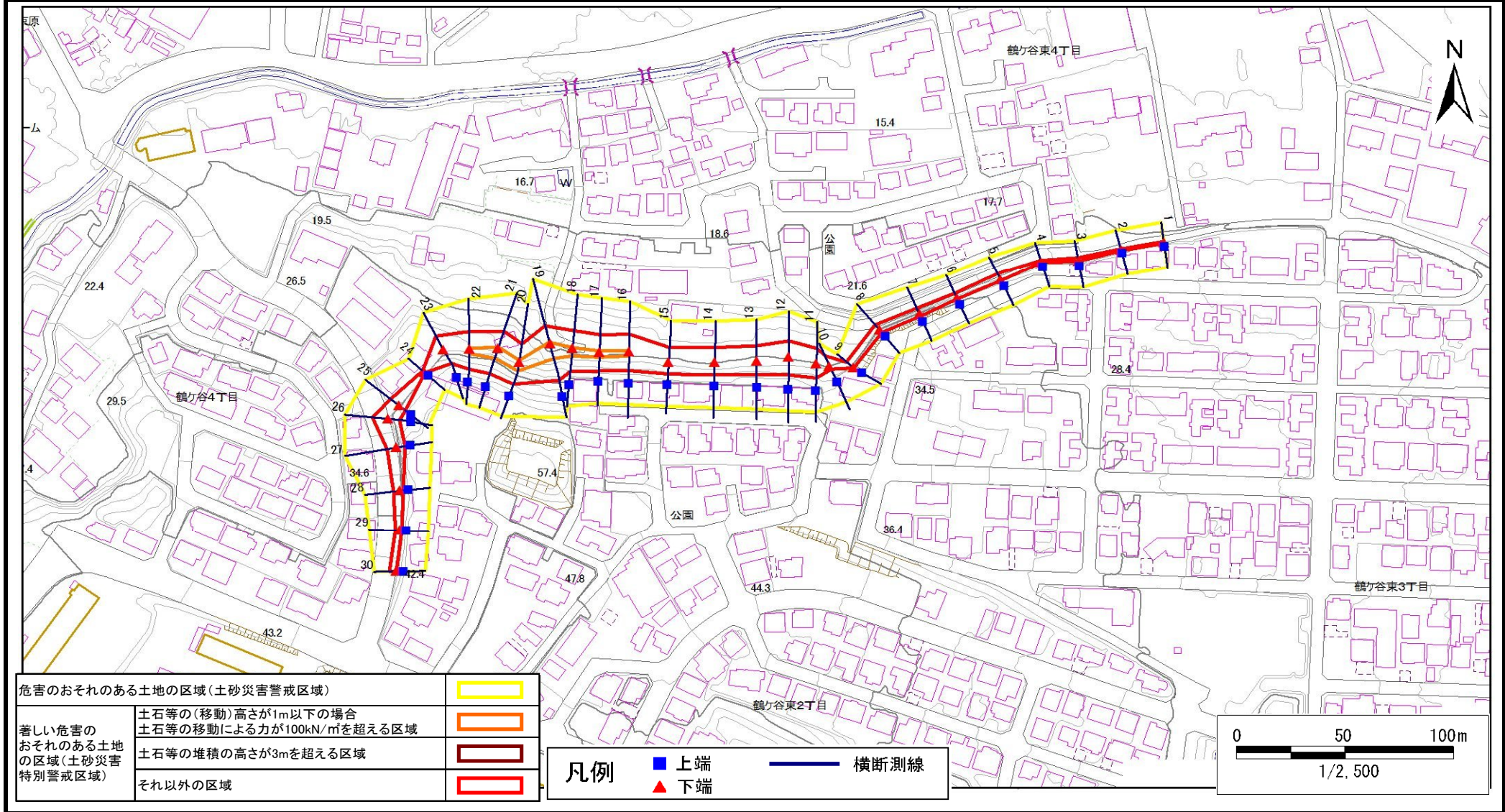
宮城県

土砂災害警戒区域等の指定の告示に係る図書(その2)

告示番号	
告示年月日	

調査年度	令和6年度
------	-------

急傾斜地の位置	箇所番号	N102K0024	箇所名	鶴ヶ谷東2	所在地	仙台市宮城野区鶴ヶ谷東4丁目
---------	------	-----------	-----	-------	-----	----------------



土砂災害警戒区域等の指定の告示に係る図書(その3)

告示番号	
告示年月日	

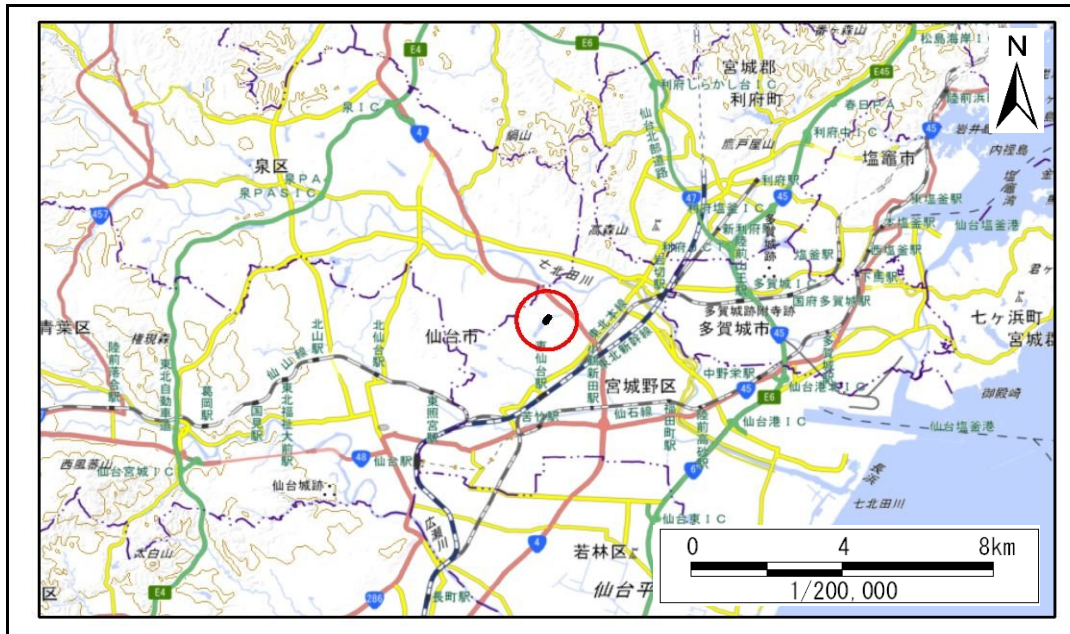
急傾斜地の位置	箇所番号	N102K0024	箇所名	鶴ヶ谷東2	所在地	仙台市宮城野区鶴ヶ谷東4丁目
---------	------	-----------	-----	-------	-----	----------------

横断測線の区間	土石等の移動により建築物の地上部に作用すると想定される力				土石等の堆積により建築物の地上部に作用すると想定される力				横断測線の区間	土石等の移動により建築物の地上部に作用すると想定される力				土石等の堆積により建築物の地上部に作用すると想定される力			
	土石等の(移動)高さが1m以下の場合、土石等の移動による力が100kN/m2を超える区域		それ以外の区域		土石等の堆積の高さが3mを超える区域		それ以外の区域			土石等の(移動)高さが1m以下の場合、土石等の移動による力が100kN/m2を超える区域		それ以外の区域		土石等の堆積の高さが3mを超える区域		それ以外の区域	
	力の大きさのうち最大のもの(kN/m2)	土石等の高さ(m)	力の大きさのうち最大のもの(kN/m2)	土石等の高さ(m)	力の大きさのうち最大のもの(kN/m2)	土石等の高さ(m)	力の大きさのうち最大のもの(kN/m2)	土石等の高さ(m)		力の大きさのうち最大のもの(kN/m2)	土石等の高さ(m)	力の大きさのうち最大のもの(kN/m2)	土石等の高さ(m)	力の大きさのうち最大のもの(kN/m2)	土石等の高さ(m)	力の大きさのうち最大のもの(kN/m2)	土石等の高さ(m)
1 ~ 2	-	-	14.4	1.0	-	-	15.2	3.0	27 ~ 28	-	-	55.5	1.0	-	-	15.2	3.0
2 ~ 3	-	-	26.8	1.0	-	-	15.2	3.0	28 ~ 29	-	-	36.2	1.0	-	-	13.7	2.7
3 ~ 4	-	-	26.8	1.0	-	-	14.1	2.8	29 ~ 30	-	-	38.6	1.0	-	-	13.7	2.7
4 ~ 5	-	-	40.3	1.0	-	-	14.1	2.8	~								
5 ~ 6	-	-	40.3	1.0	-	-	12.7	2.5	~								
6 ~ 7	-	-	38.6	1.0	-	-	12.7	2.5	~								
7 ~ 8	-	-	40.9	1.0	-	-	12.8	2.6	~								
8 ~ 9	-	-	53.2	1.0	-	-	12.8	2.6	~								
9 ~ 10	-	-	68.4	1.0	-	-	9.9	2.0	~								
10 ~ 11	-	-	97.0	1.0	-	-	11.2	2.2	~								
11 ~ 12	-	-	100.0	1.0	-	-	11.2	2.2	~								
12 ~ 13	-	-	100.0	1.0	-	-	11.3	2.3	~								
13 ~ 14	-	-	96.9	1.0	-	-	11.9	2.4	~								
14 ~ 15	-	-	95.0	1.0	-	-	12.0	2.4	~								
15 ~ 16	-	-	100.0	1.0	-	-	12.0	2.4	~								
16 ~ 17	110.3	1.0	100.0	1.0	-	-	12.0	2.4	~								
17 ~ 18	112.1	1.0	100.0	1.0	-	-	12.0	2.4	~								
18 ~ 19	115.1	1.0	100.0	1.0	-	-	11.0	2.2	~								
19 ~ 20	116.8	1.0	100.0	1.0	-	-	11.5	2.3	~								
20 ~ 21	116.8	1.0	100.0	1.0	-	-	11.5	2.3	~								
21 ~ 22	116.0	1.0	100.0	1.0	-	-	11.0	2.2	~								
22 ~ 23	-	-	100.0	1.0	-	-	11.0	2.2	~								
23 ~ 24	-	-	95.3	1.0	-	-	13.6	2.7	~								
24 ~ 25	-	-	65.4	1.0	-	-	14.7	2.9	~								
25 ~ 26	-	-	92.6	1.0	-	-	14.7	2.9	~								
26 ~ 27	-	-	92.6	1.0	-	-	15.2	3.0	~								

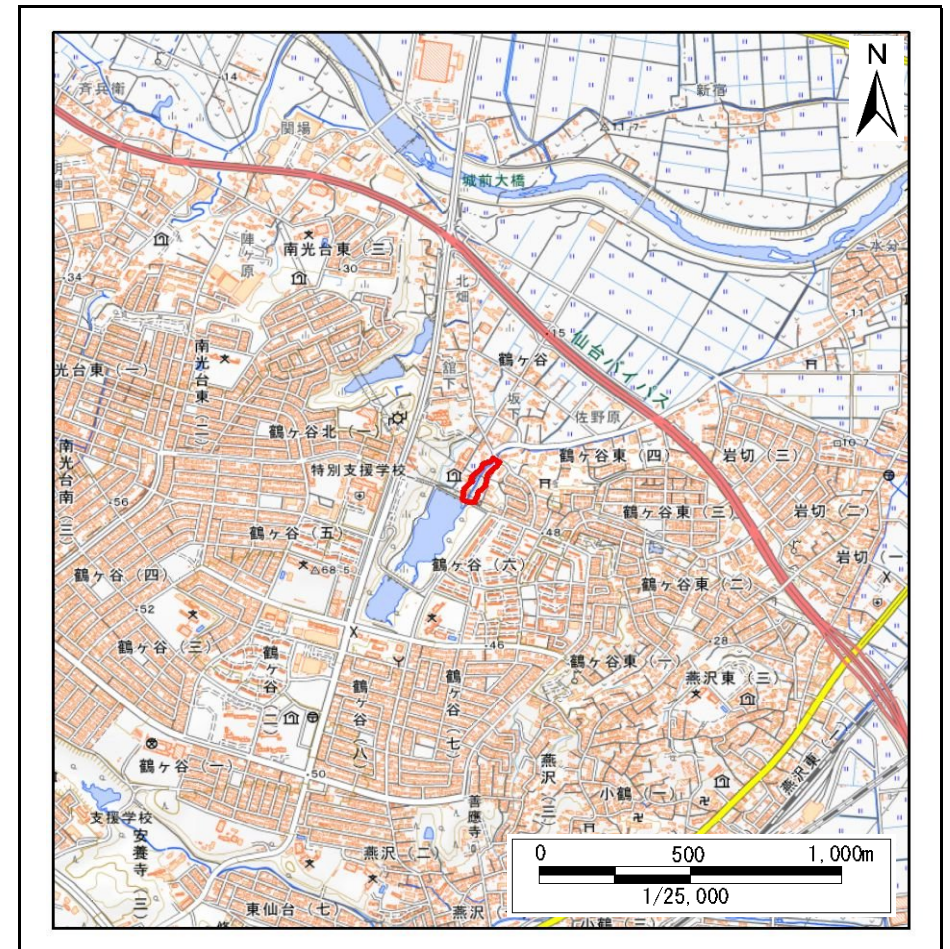
土砂災害警戒区域等の指定の告示に係る図書(その1)

告示番号	
告示年月日	

自然現象の種類	急傾斜地の崩壊
箇所番号	N102K0025
箇所名	鶴ヶ谷東3
所在地	仙台市宮城野区鶴ヶ谷東4丁目
調査機関	宮城県仙台土木事務所



位置図(S=1:200,000)



位置図(S=1:25,000)

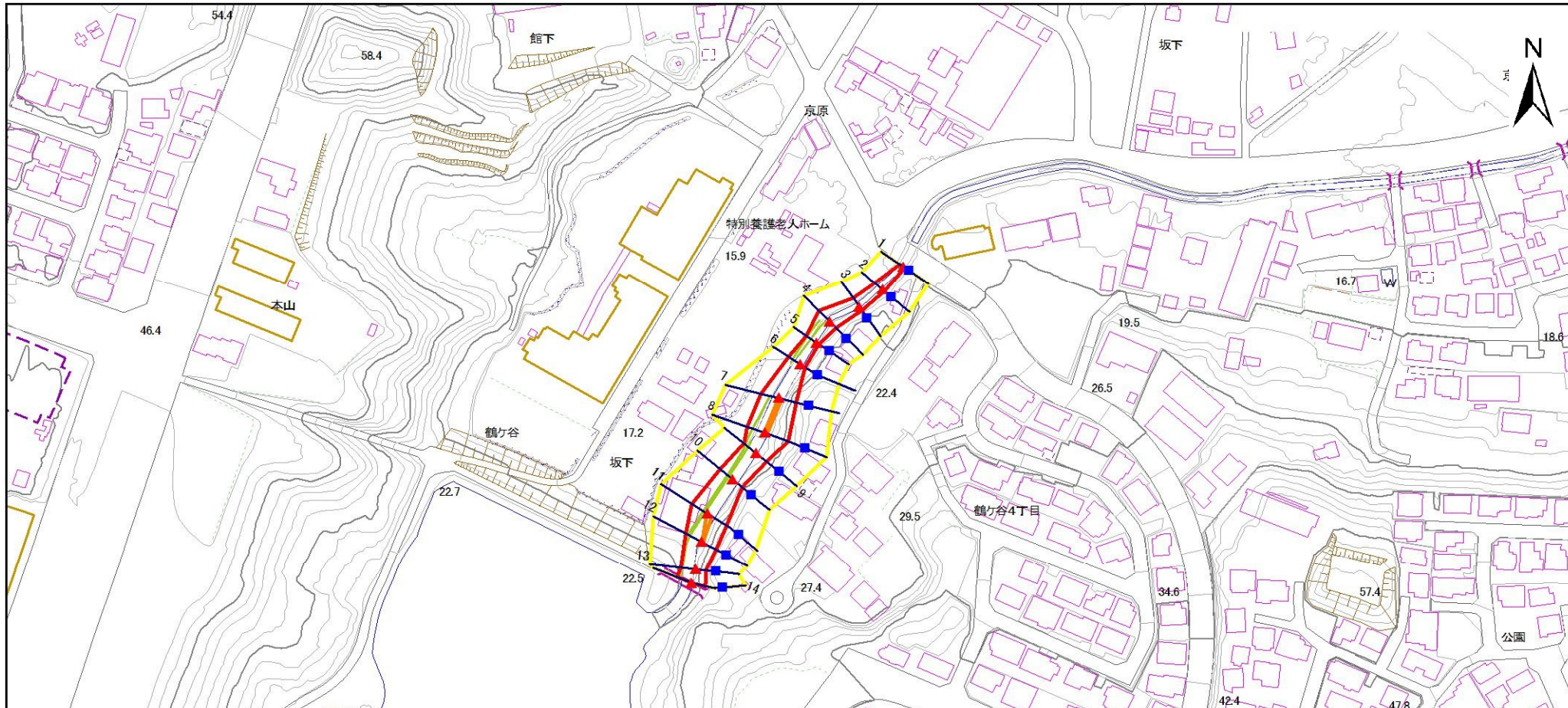
宮城県

土砂災害警戒区域等の指定の告示に係る図書(その2)

告示番号	
告示年月日	

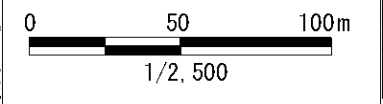
調査年度	令和6年度
------	-------

急傾斜地の位置	箇所番号	N102K0025	箇所名	鶴ヶ谷東3	所在地	仙台市宮城野区鶴ヶ谷東4丁目
---------	------	-----------	-----	-------	-----	----------------



危険のおそれのある土地の区域(土砂災害警戒区域)		
著しい危険のおそれのある土地の区域(土砂災害特別警戒区域)	土石等の(移動)高さが1m以下の場合	
	土石等の移動による力が100kN/mを超える区域	
	土石等の堆積の高さが3mを超える区域	
それ以外の区域		

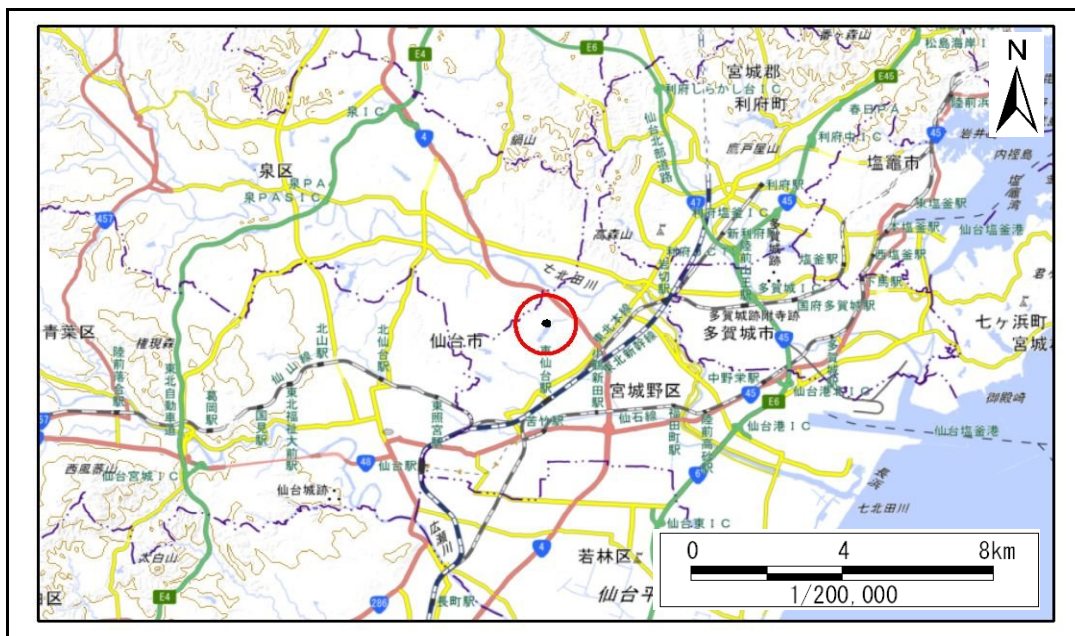
凡例		上端		横断測線
		下端		



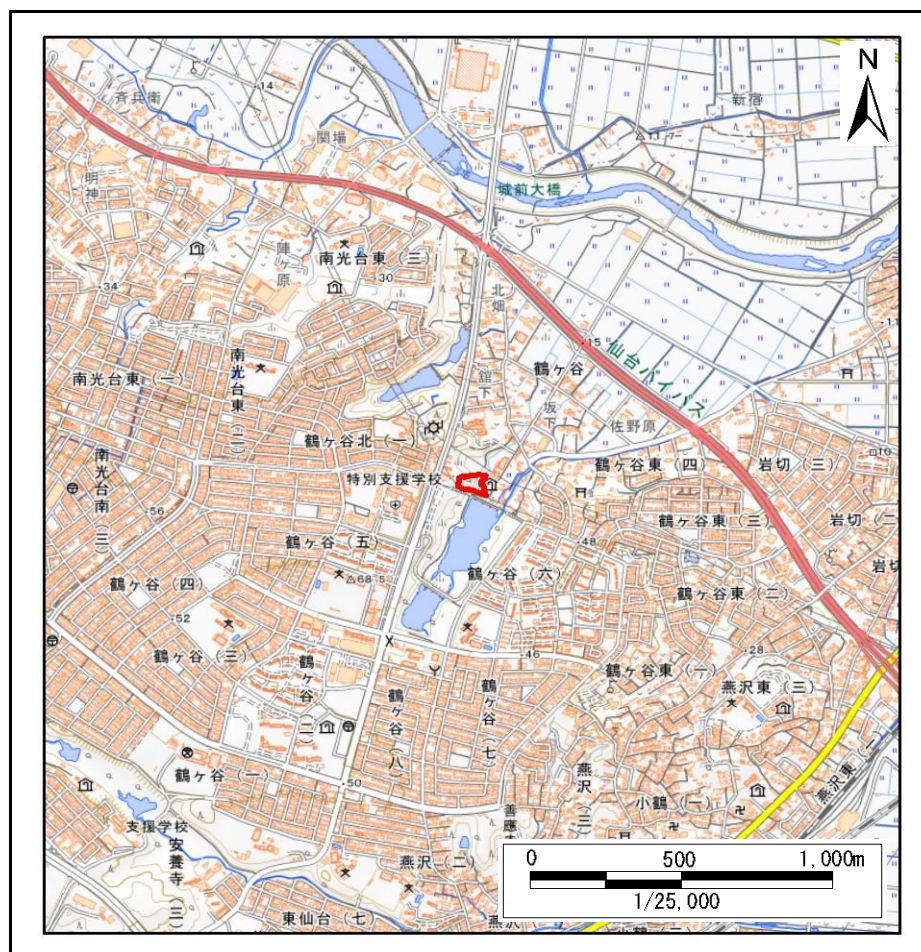
土砂災害警戒区域等の指定の告示に係る図書(その1)

告示番号	
告示年月日	

自然現象の種類	急傾斜地の崩壊
箇所番号	N102K0029
箇所名	鶴ヶ谷2
所在地	仙台市宮城野区鶴ヶ谷字京原
調査機関	宮城県仙台土木事務所



位置図(S=1:200,000)



位置図(S=1:25,000)

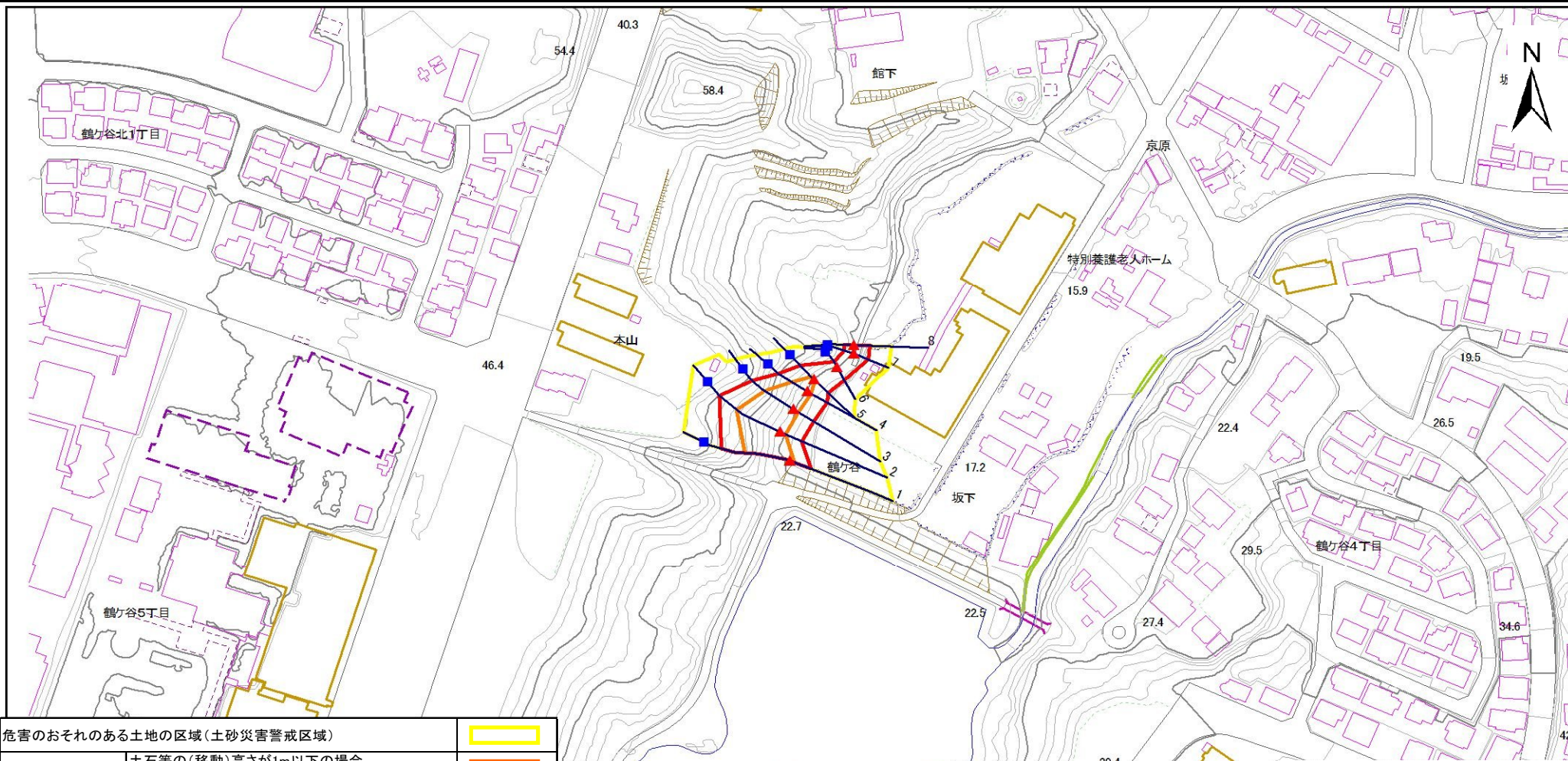
宮城県

土砂災害警戒区域等の指定の告示に係る図書(その2)

告示番号	
告示年月日	

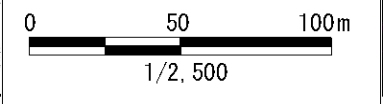
調査年度	令和6年度
------	-------

急傾斜地の位置	箇所番号	N102K0029	箇所名	鶴ヶ谷2	所在地	仙台市宮城野区鶴ヶ谷字京原
---------	------	-----------	-----	------	-----	---------------



危険のおそれのある土地の区域(土砂災害警戒区域)		
著しい危害のおそれのある土地の区域(土砂災害特別警戒区域)	土石等の(移動)高さが1m以下の場合	
	土石等の移動による力が100kN/mを超える区域	
それ以外の区域	土石等の堆積の高さが3mを超える区域	
	それ以外の区域	

凡例		上端		横断測線
		下端		



土砂災害警戒区域等の指定の告示に係る図書(その1)

告示番号	
告示年月日	

自然現象の種類	急傾斜地の崩壊
箇所番号	N102K0030
箇所名	鶴ヶ谷3
所在地	仙台市宮城野区鶴ヶ谷字館下
調査機関	宮城県仙台土木事務所



位置図(S=1:200,000)



位置図(S=1:25,000)

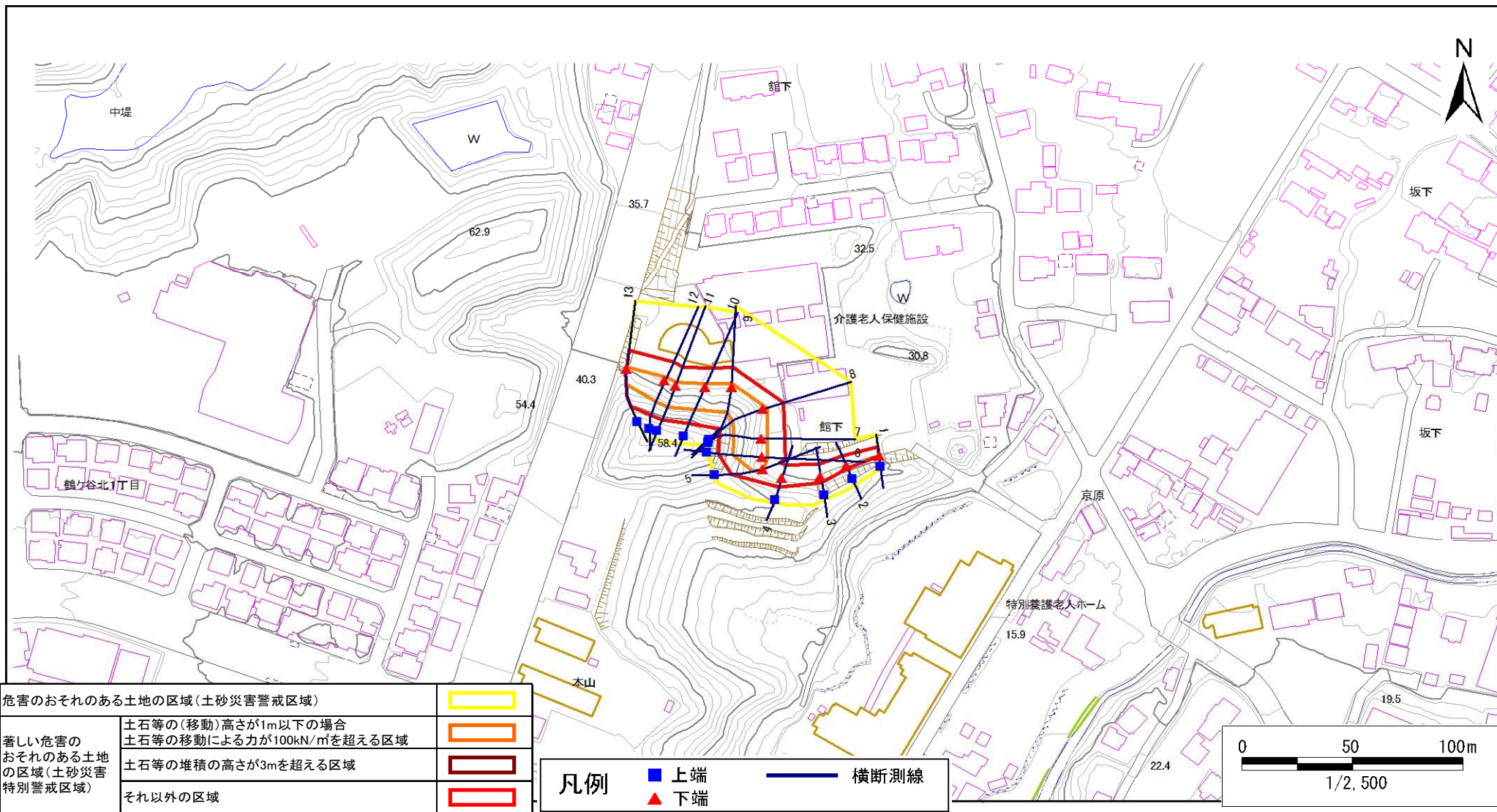
宮城県

土砂災害警戒区域等の指定の告示に係る図書(その2)

告示番号	
告示年月日	

調査年度	令和6年度
------	-------

急傾斜地の位置	箇所番号	N102K0030	箇所名	鶴ヶ谷3	所在地	仙台市宮城野区鶴ヶ谷字館下
---------	------	-----------	-----	------	-----	---------------



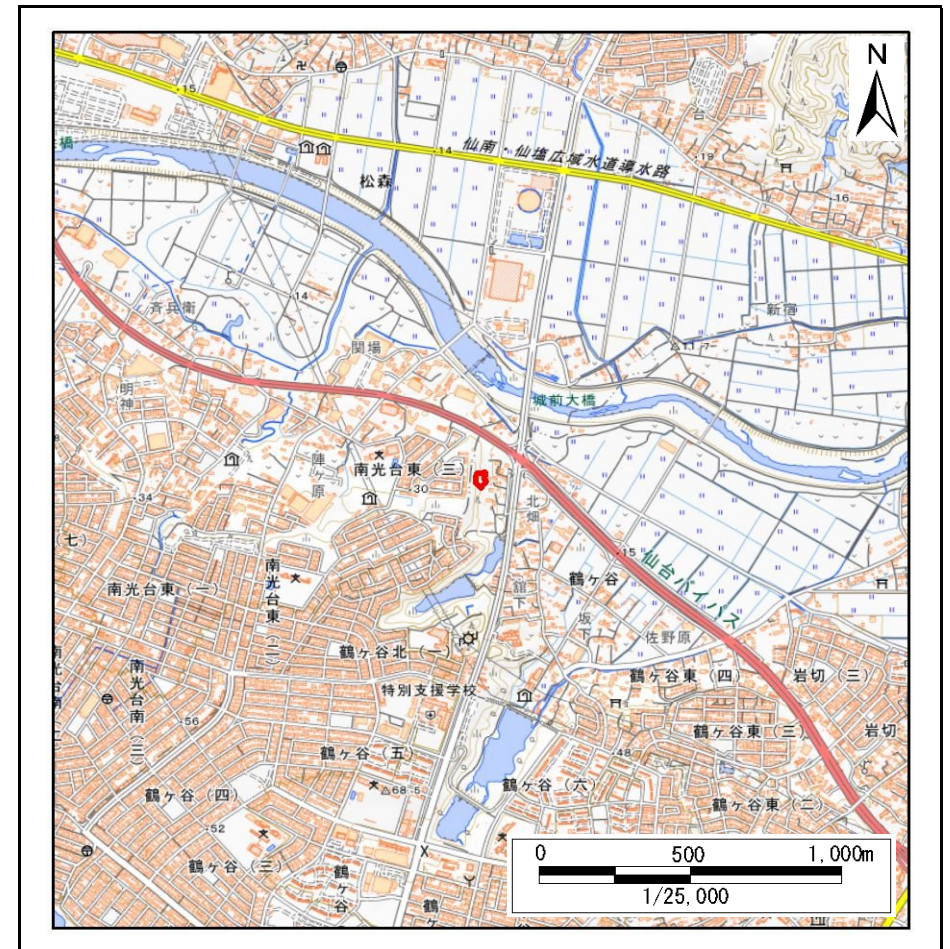
土砂災害警戒区域等の指定の告示に係る図書(その1)

告示番号	
告示年月日	

自然現象の種類	急傾斜地の崩壊
箇所番号	N102K0031
箇所名	鶴ヶ谷4
所在地	仙台市宮城野区鶴ヶ谷字北畑
調査機関	宮城県仙台土木事務所



位置図(S=1:200,000)



位置図(S=1:25,000)

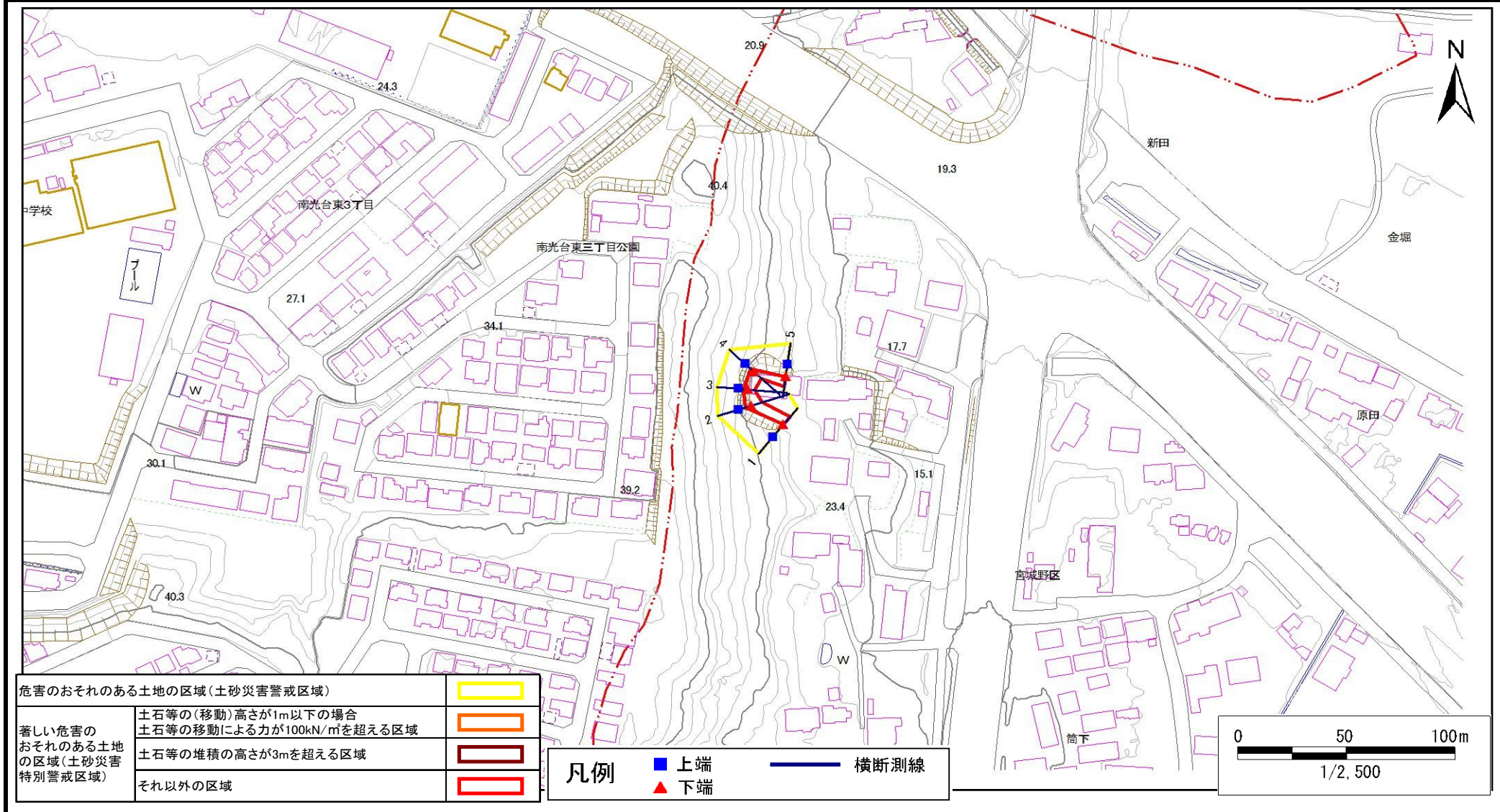
宮城県

土砂災害警戒区域等の指定の告示に係る図書(その2)

告示番号	
告示年月日	

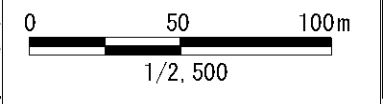
調査年度	令和6年度
------	-------

急傾斜地の位置	箇所番号	N102K0031	箇所名	鶴ヶ谷4	所在地	仙台市宮城野区鶴ヶ谷字北畑
---------	------	-----------	-----	------	-----	---------------



危険のおそれのある土地の区域(土砂災害警戒区域)		
著しい危険のおそれのある土地の区域(土砂災害特別警戒区域)	土石等の(移動)高さが1m以下の場合	
	土石等の移動による力が100kN/m ² を超える区域	
それ以外の区域	土石等の堆積の高さが3mを超える区域	
	それ以外の区域	

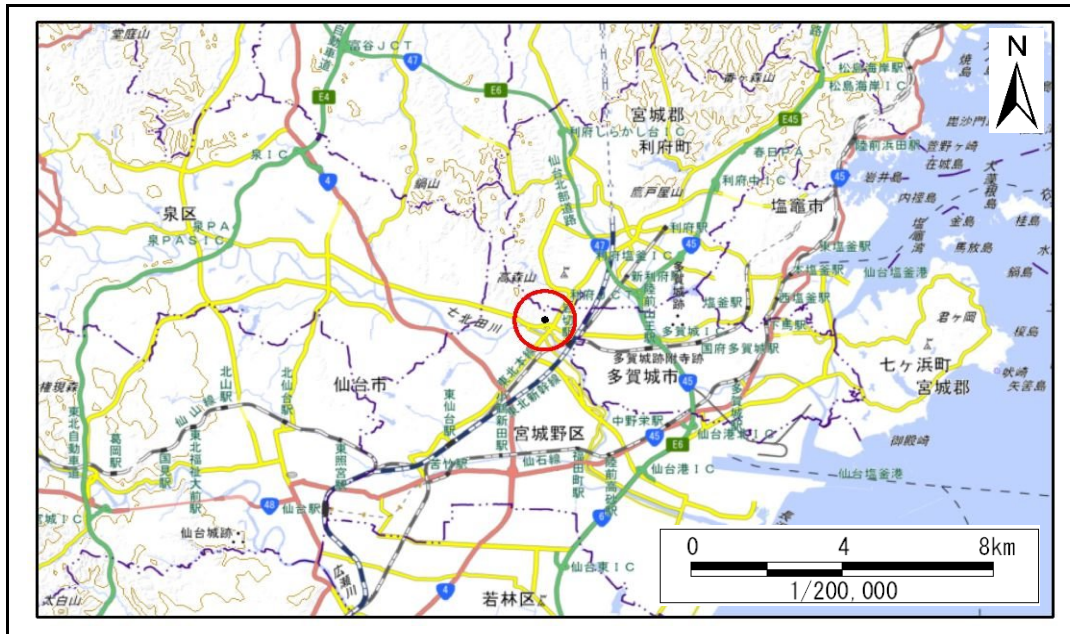
凡例		上端		横断測線
		下端		



土砂災害警戒区域等の指定の告示に係る図書(その1)

告示番号	
告示年月日	

自然現象の種類	急傾斜地の崩壊
箇所番号	N102K0032
箇所名	鶴ヶ谷5
所在地	仙台市宮城野区鶴ヶ谷字羽黒前
調査機関	宮城県仙台土木事務所



位置図(S=1:200,000)



位置図(S=1:25,000)

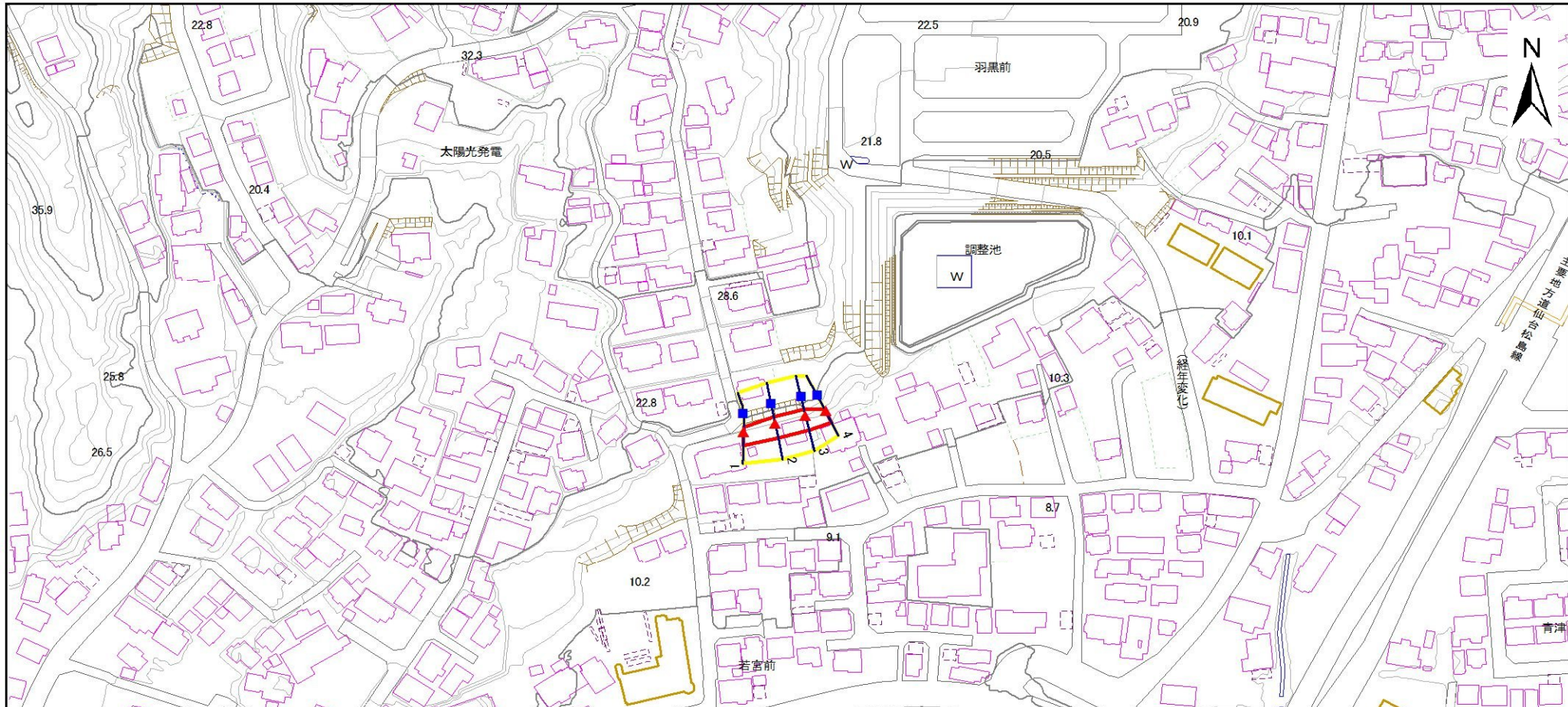
宮城県

土砂災害警戒区域等の指定の告示に係る図書(その2)

告示番号	
告示年月日	

調査年度	令和6年度
------	-------

急傾斜地の位置	箇所番号	N102K0032	箇所名	鶴ヶ谷5	所在地	仙台市宮城野区鶴ヶ谷字羽黒前
---------	------	-----------	-----	------	-----	----------------



危険のおそれのある土地の区域(土砂災害警戒区域)		
著しい危害のおそれのある土地の区域(土砂災害特別警戒区域)	土石等の(移動)高さが1m以下の場合	
	土石等の移動による力が100kN/mを超える区域	
	土石等の堆積の高さが3mを超える区域	
それ以外の区域		

凡例		上端		横断測線
		下端		

