

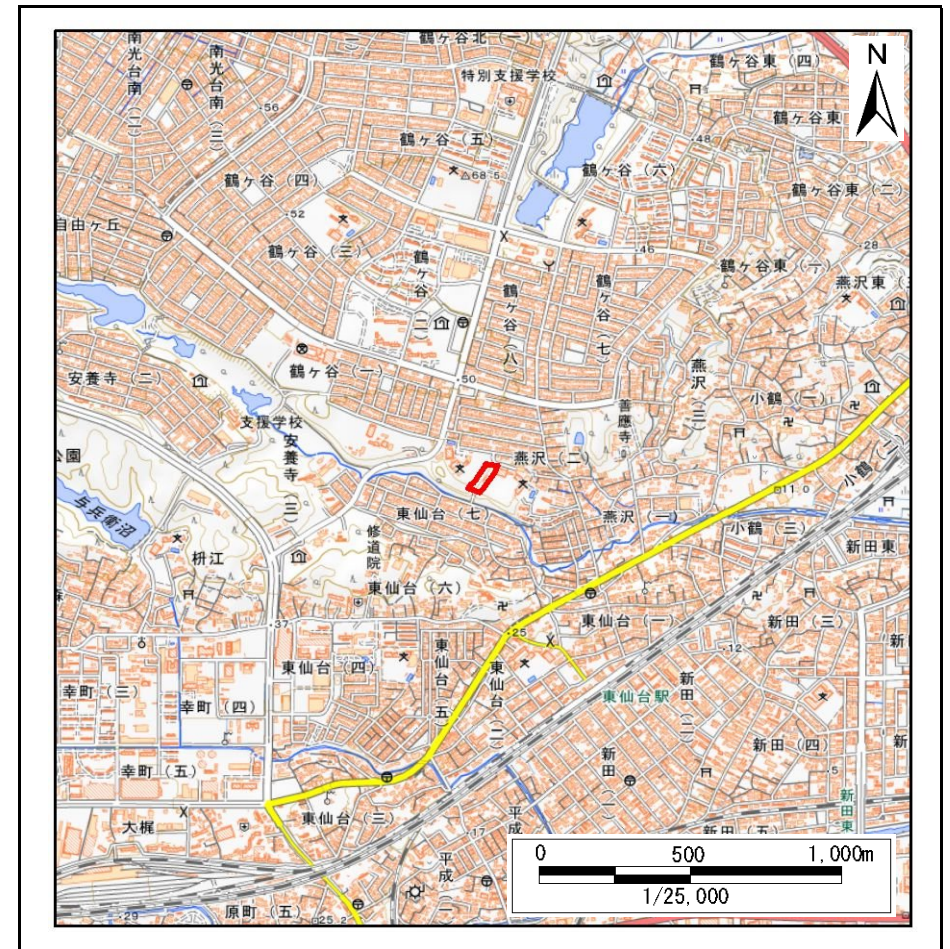
# 土砂災害警戒区域等の指定の告示に係る図書(その1)

告示番号	
告示年月日	

自然現象の種類	急傾斜地の崩壊
箇所番号	N102K0010
箇所名	燕沢1
所在地	仙台市宮城野区燕沢2丁目
調査機関	宮城県仙台土木事務所



位置図(S=1:200,000)



位置図(S=1:25,000)

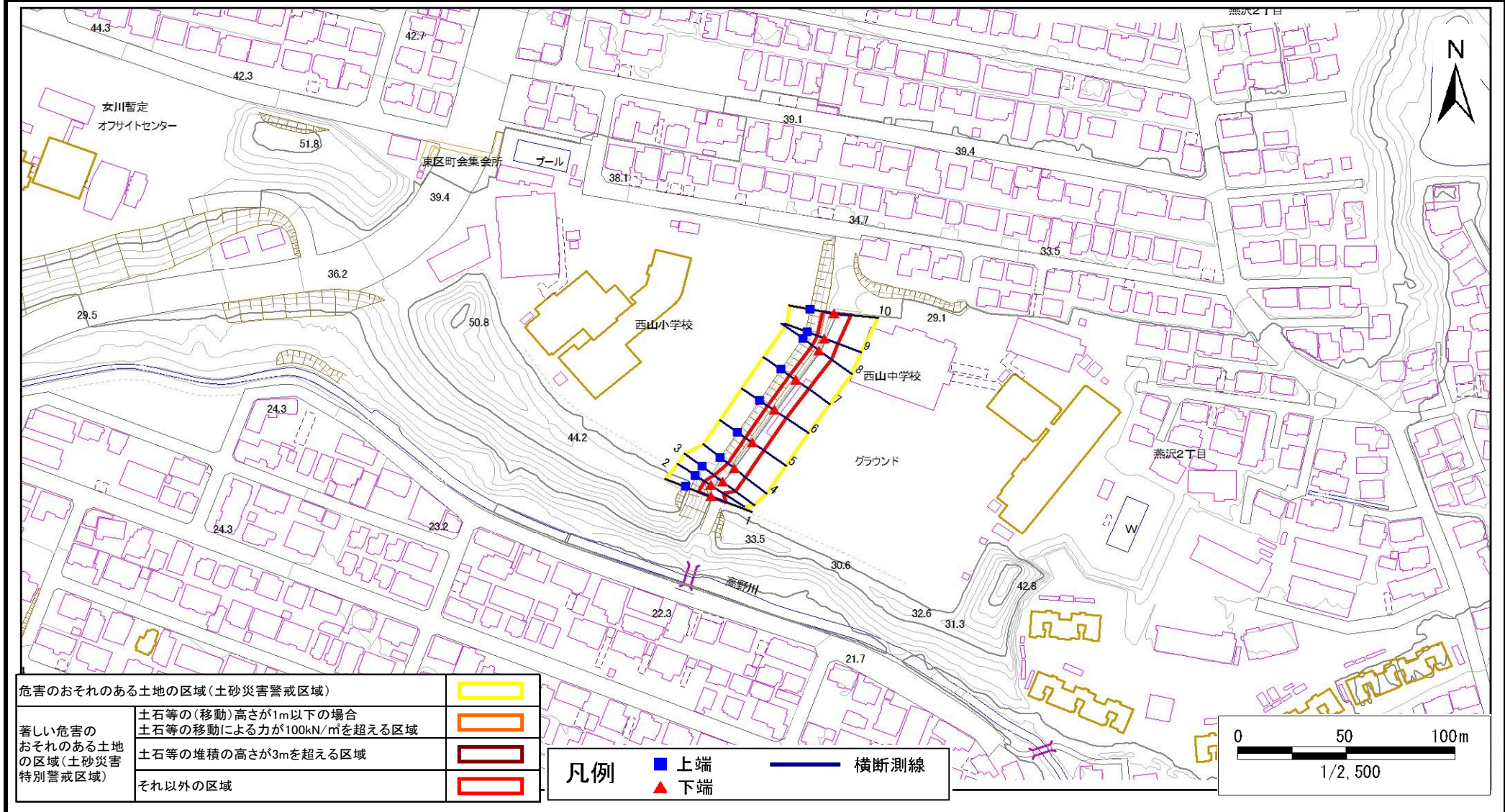
宮城県

# 土砂災害警戒区域等の指定の告示に係る図書(その2)

告示番号	
告示年月日	

調査年度	令和6年度
------	-------

急傾斜地の位置	箇所番号	N102K0010	箇所名	燕沢1	所在地	仙台市宮城野区燕沢2丁目
---------	------	-----------	-----	-----	-----	--------------



危険のおそれのある土地の区域(土砂災害警戒区域)		
著しい危険のおそれのある土地の区域(土砂災害特別警戒区域)	土石等の(移動)高さが1m以下の場合	
	土石等の移動による力が100kN/m <sup>2</sup> を超える区域	
	土石等の堆積の高さが3mを超える区域	
それ以外の区域		

凡例		上端		横断測線
		下端		



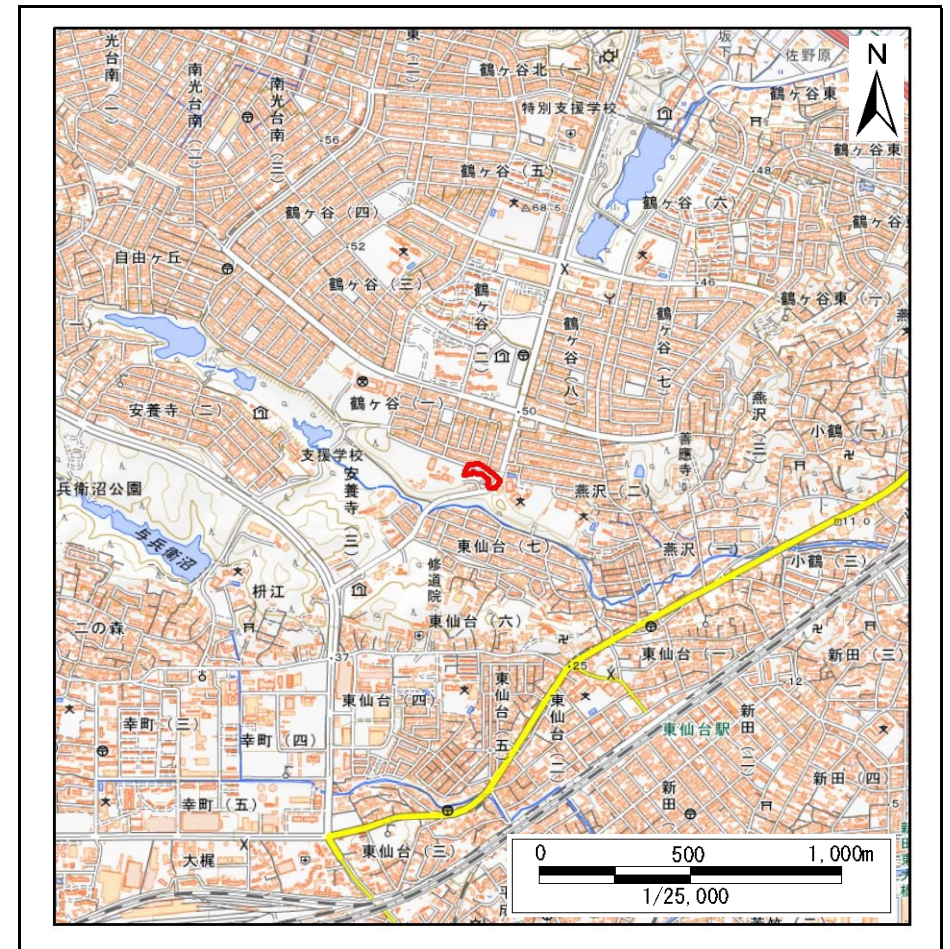
# 土砂災害警戒区域等の指定の告示に係る図書(その1)

告示番号	
告示年月日	

自然現象の種類	急傾斜地の崩壊
箇所番号	N102K0013
箇所名	安養寺2
所在地	仙台市宮城野区安養寺3丁目
調査機関	宮城県仙台土木事務所



位置図(S=1:200,000)



位置図(S=1:25,000)

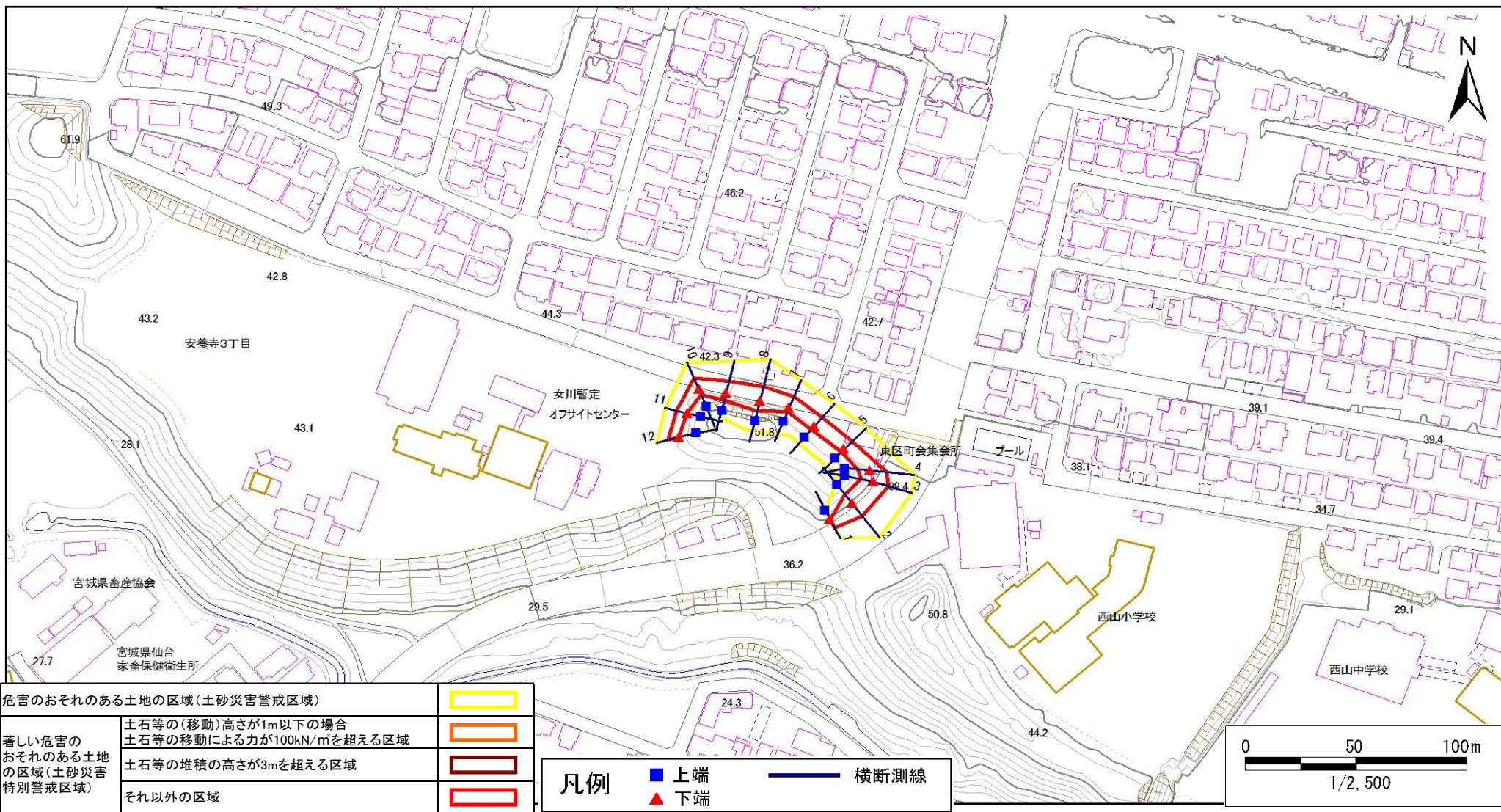
宮城県

# 土砂災害警戒区域等の指定の告示に係る図書(その2)

告示番号	
告示年月日	

調査年度	令和6年度
------	-------

急傾斜地の位置	箇所番号	N102K0013	箇所名	安養寺2	所在地	仙台市宮城野区安養寺3丁目
---------	------	-----------	-----	------	-----	---------------



危害のおそれのある土地の区域(土砂災害警戒区域)		
著しい危害のおそれのある土地の区域(土砂災害特別警戒区域)	土石等の(移動)高さが1m以下の場合	
	土石等の移動による力が100kN/m <sup>2</sup> を超える区域	
	土石等の堆積の高さが3mを超える区域	
それ以外の区域		

凡例		上端		横断測線
		下端		



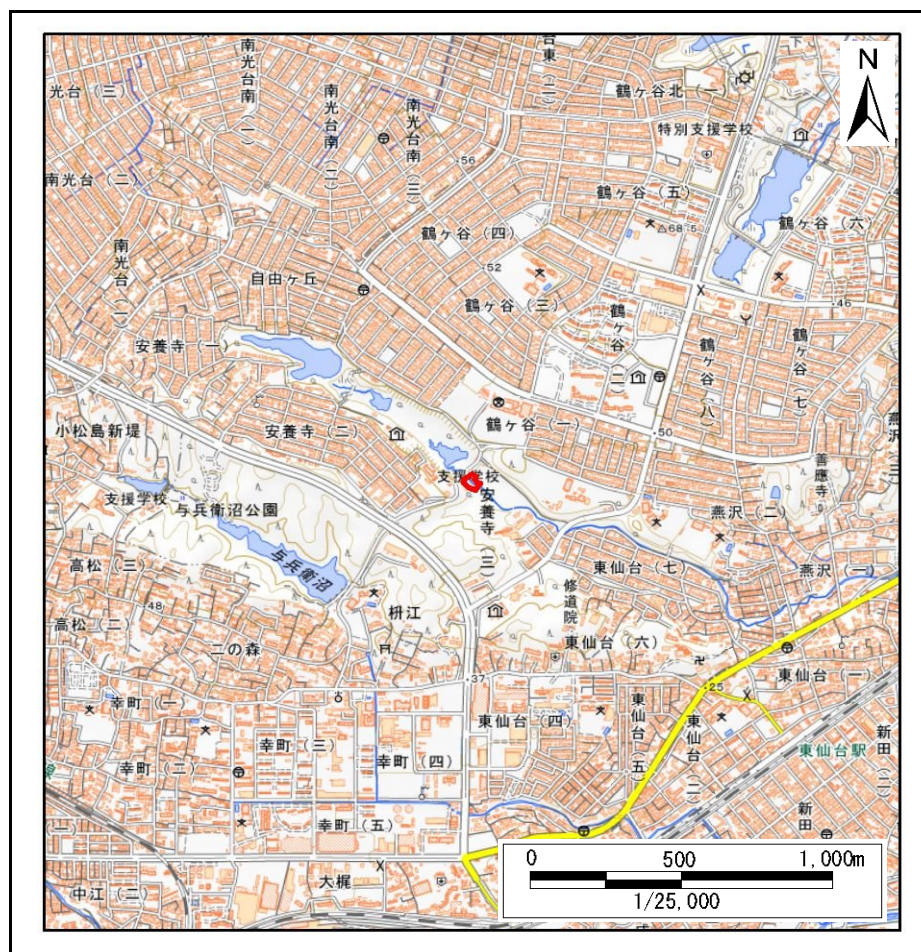
# 土砂災害警戒区域等の指定の告示に係る図書(その1)

告示番号	
告示年月日	

自然現象の種類	急傾斜地の崩壊
箇所番号	N102K0014
箇所名	安養寺3
所在地	仙台市宮城野区安養寺3丁目
調査機関	宮城県仙台土木事務所



位置図(S=1:200,000)



位置図(S=1:25,000)

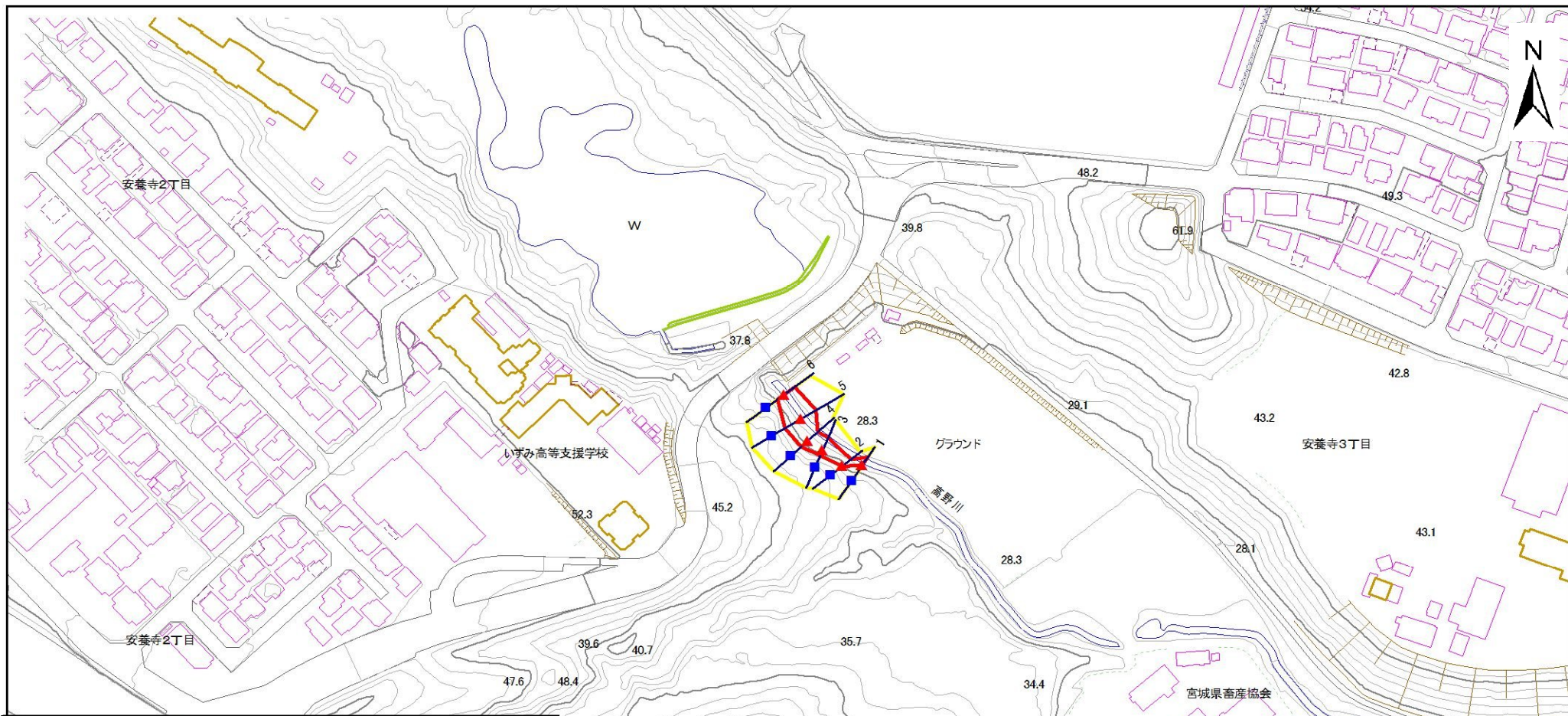
宮城県

# 土砂災害警戒区域等の指定の告示に係る図書(その2)

告示番号	
告示年月日	

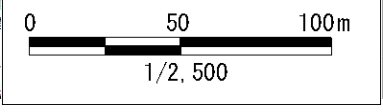
調査年度	令和6年度
------	-------

急傾斜地の位置	箇所番号	N102K0014	箇所名	安養寺3	所在地	仙台市宮城野区安養寺3丁目
---------	------	-----------	-----	------	-----	---------------



危険のおそれのある土地の区域(土砂災害警戒区域)		
著しい危害のおそれのある土地の区域(土砂災害特別警戒区域)	土石等の(移動)高さが1m以下の場合	
	土石等の移動による力が100kN/mを超える区域	
	土石等の堆積の高さが3mを超える区域	
それ以外の区域		

凡例		上端		横断測線
		下端		





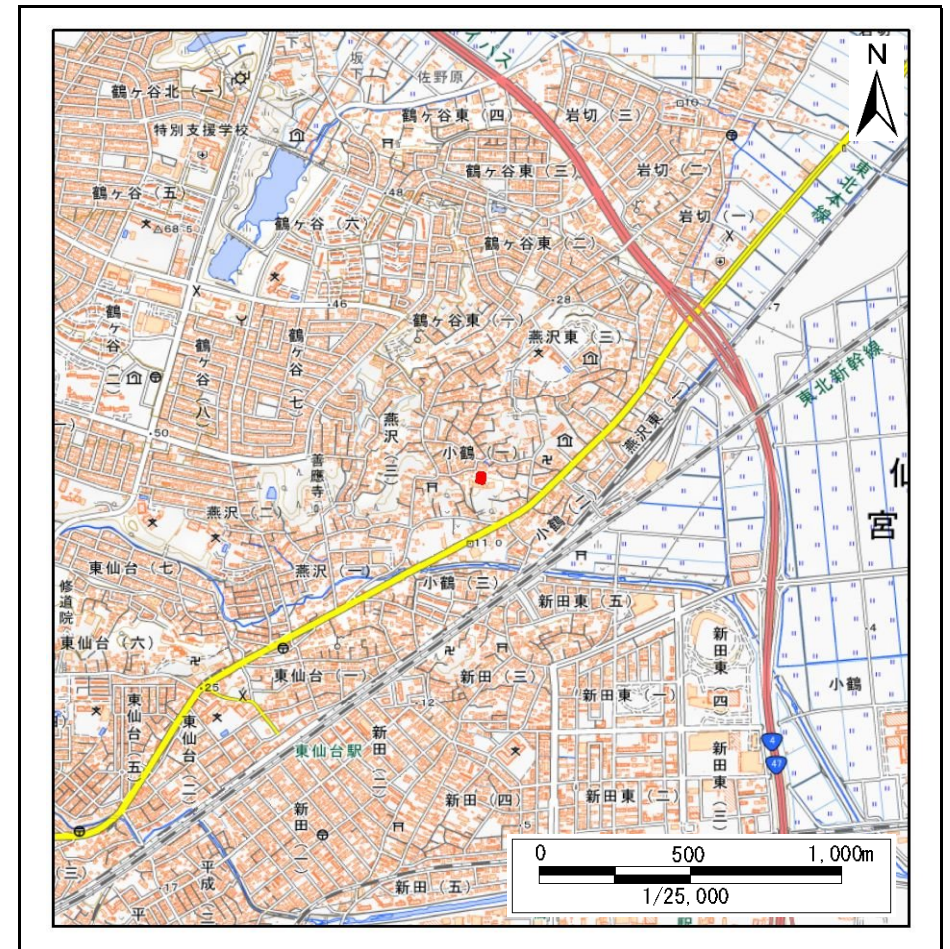
# 土砂災害警戒区域等の指定の告示に係る図書(その1)

告示番号	
告示年月日	

自然現象の種類	急傾斜地の崩壊
箇所番号	N102K0015
箇所名	小鶴1
所在地	仙台市宮城野区小鶴1丁目
調査機関	宮城県仙台土木事務所



位置図(S=1:200,000)



位置図(S=1:25,000)

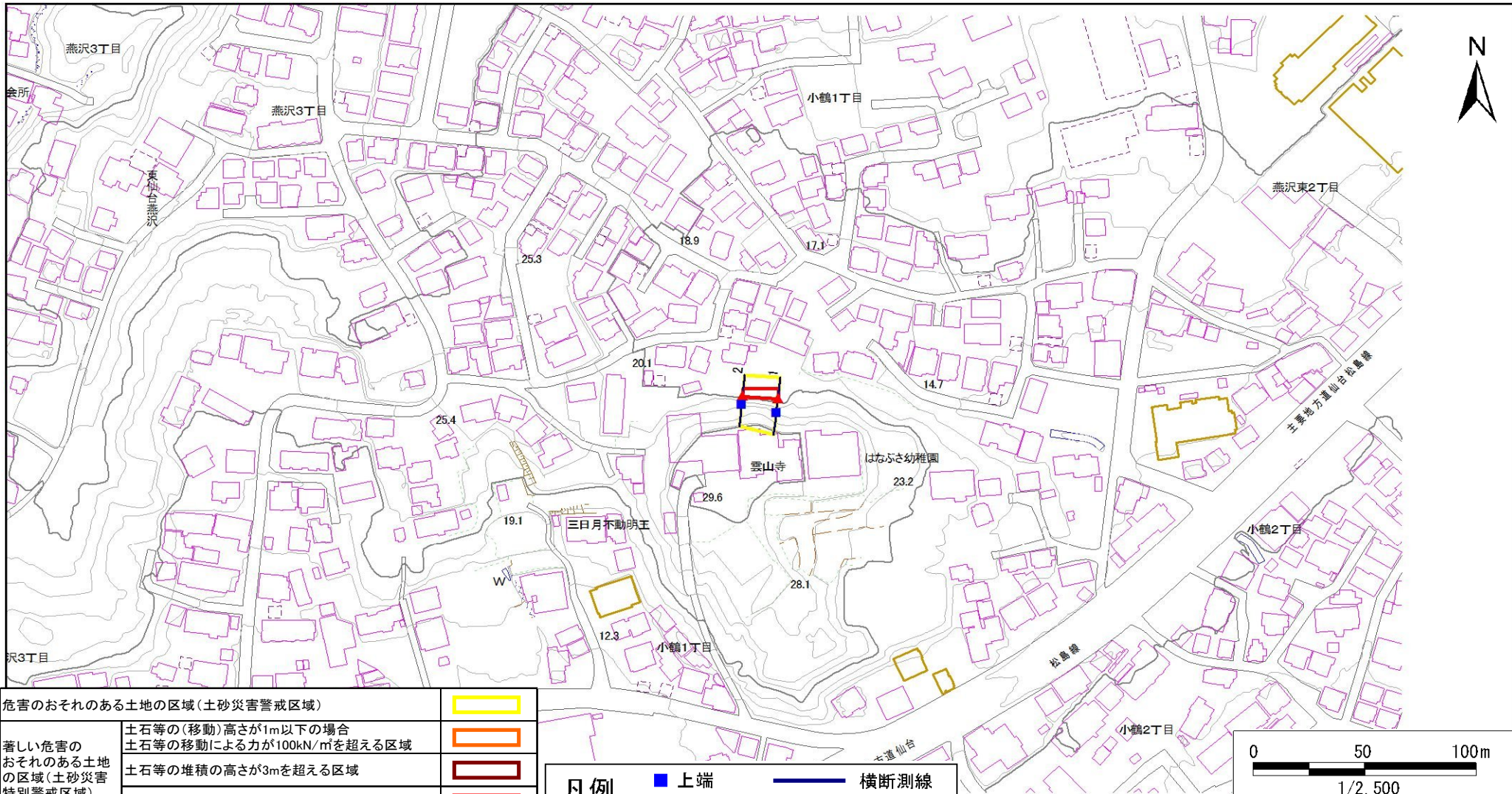
宮城県

# 土砂災害警戒区域等の指定の告示に係る図書(その2)

告示番号	
告示年月日	

調査年度	令和6年度
------	-------

急傾斜地の位置	箇所番号	N102K0015	箇所名	小鶴1	所在地	仙台市宮城野区小鶴1丁目
---------	------	-----------	-----	-----	-----	--------------



危険のおそれのある土地の区域(土砂災害警戒区域)		
著しい危害のおそれのある土地の区域(土砂災害特別警戒区域)	土石等の(移動)高さが1m以下の場合	
	土石等の移動による力が100kN/mを超える区域	
それ以外の区域	土石等の堆積の高さが3mを超える区域	
	それ以外の区域	

凡例		上端		横断測線
		下端		



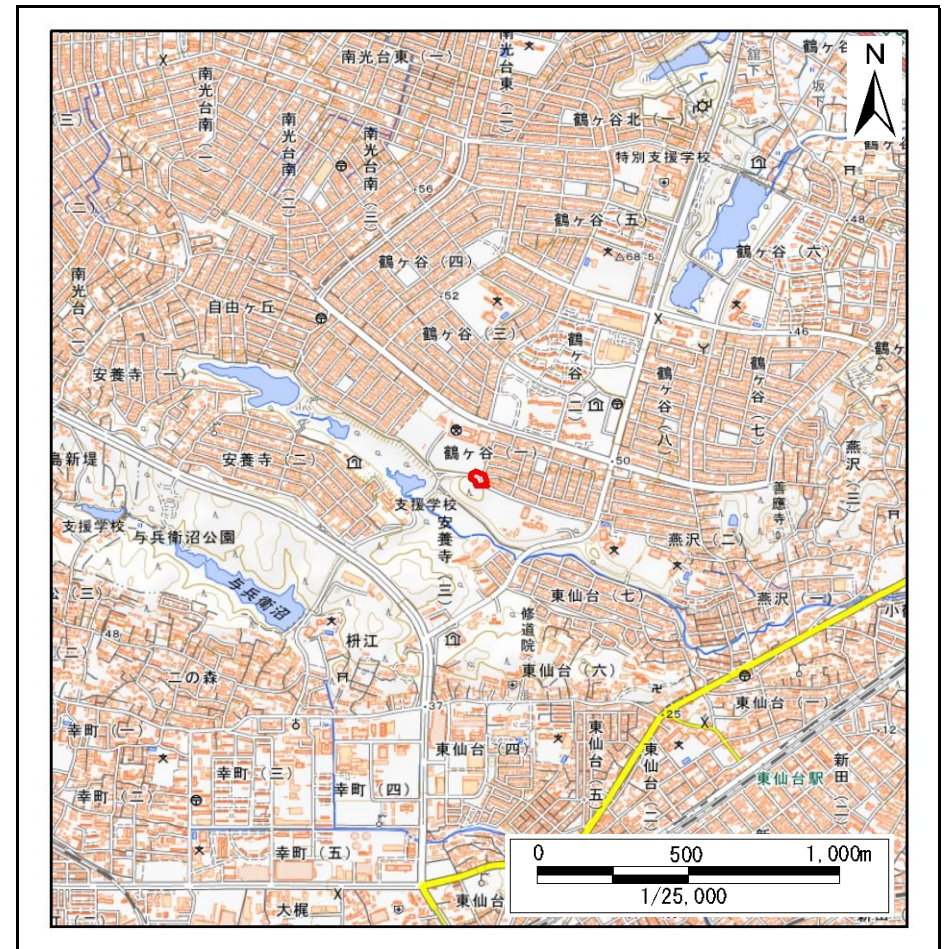
# 土砂災害警戒区域等の指定の告示に係る図書(その1)

告示番号	
告示年月日	

自然現象の種類	急傾斜地の崩壊
箇所番号	N102K0016
箇所名	鶴ヶ谷1
所在地	仙台市宮城野区鶴ヶ谷1丁目
調査機関	宮城県仙台土木事務所



位置図(S=1:200,000)



位置図(S=1:25,000)

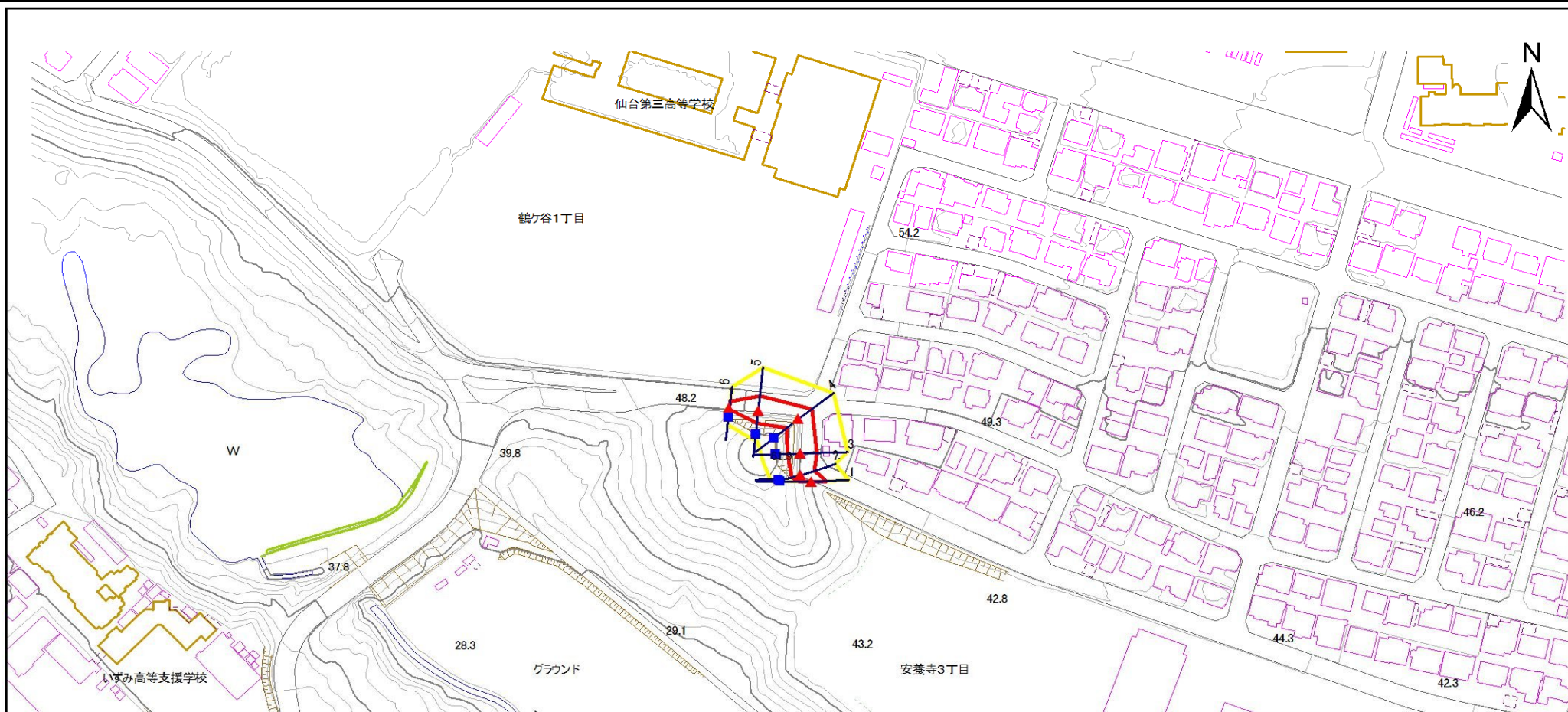
宮城県

# 土砂災害警戒区域等の指定の告示に係る図書(その2)

告示番号	
告示年月日	

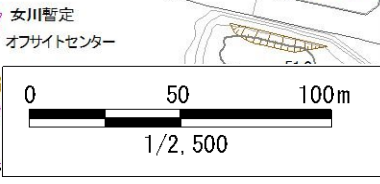
調査年度	令和6年度
------	-------

急傾斜地の位置	箇所番号	N102K0016	箇所名	鶴ヶ谷1	所在地	仙台市宮城野区鶴ヶ谷1丁目
---------	------	-----------	-----	------	-----	---------------



危険のおそれのある土地の区域(土砂災害警戒区域)		
著しい危害のおそれのある土地の区域(土砂災害特別警戒区域)	土石等の(移動)高さが1m以下の場合	
	土石等の移動による力が100kN/mを超える区域	
	土石等の堆積の高さが3mを超える区域	
それ以外の区域		

凡例		上端		横断測線
		下端		





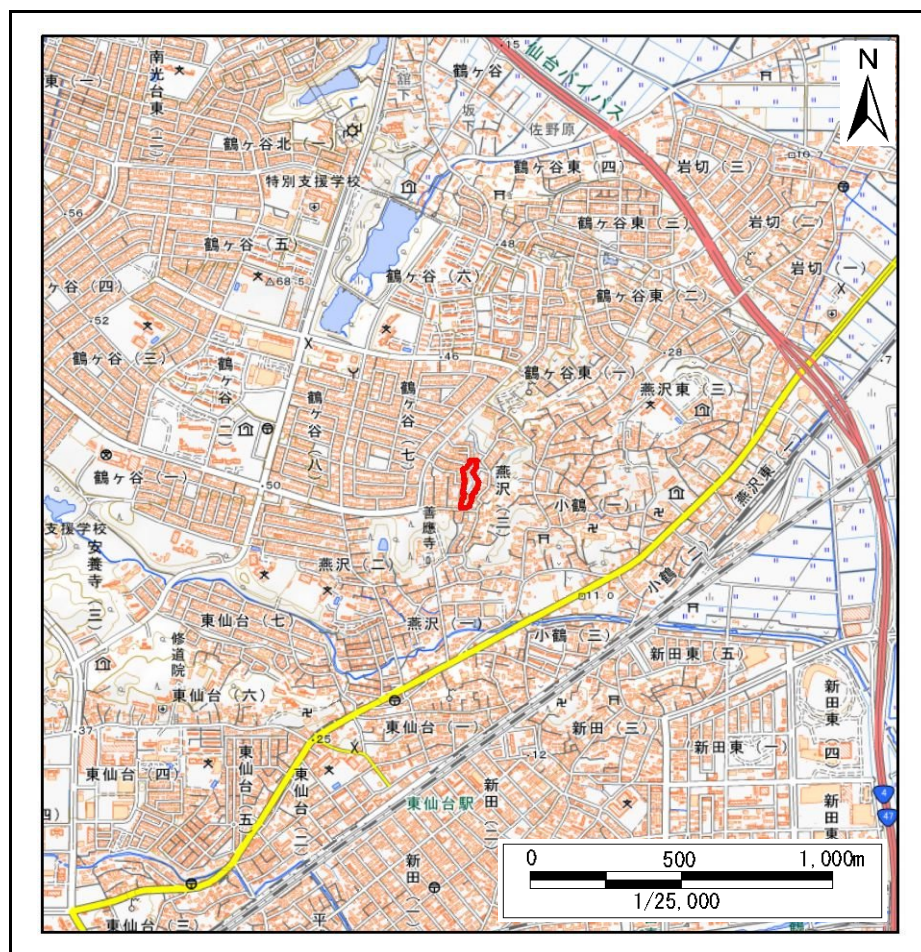
# 土砂災害警戒区域等の指定の告示に係る図書(その1)

告示番号	
告示年月日	

自然現象の種類	急傾斜地の崩壊
箇所番号	N102K0017
箇所名	燕沢2
所在地	仙台市宮城野区燕沢3丁目
調査機関	宮城県仙台土木事務所



位置図(S=1:200,000)



位置図(S=1:25,000)

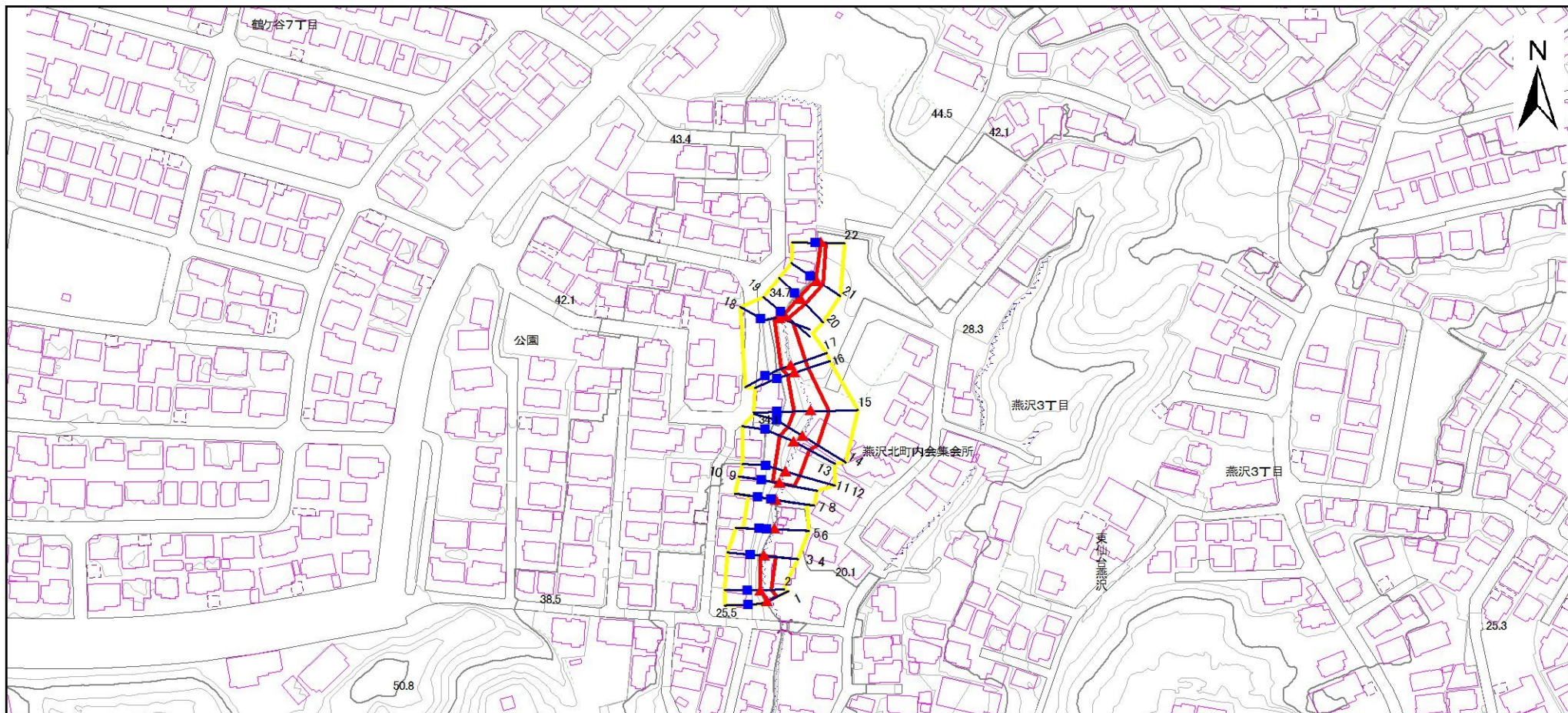
宮城県

# 土砂災害警戒区域等の指定の告示に係る図書(その2)

告示番号	
告示年月日	

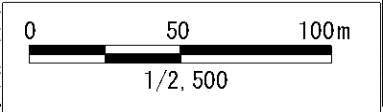
調査年度	令和6年度
------	-------

急傾斜地の位置	箇所番号	N102K0017	箇所名	燕沢2	所在地	仙台市宮城野区燕沢3丁目
---------	------	-----------	-----	-----	-----	--------------



危険のおそれのある土地の区域(土砂災害警戒区域)		
著しい危害のおそれのある土地の区域(土砂災害特別警戒区域)	土石等の(移動)高さが1m以下の場合	
	土石等の移動による力が100kN/mを超える区域	
	土石等の堆積の高さが3mを超える区域	
それ以外の区域		

凡例		上端		横断測線
		下端		



### 土砂災害警戒区域等の指定の告示に係る図書(その3)

告示番号	
告示年月日	

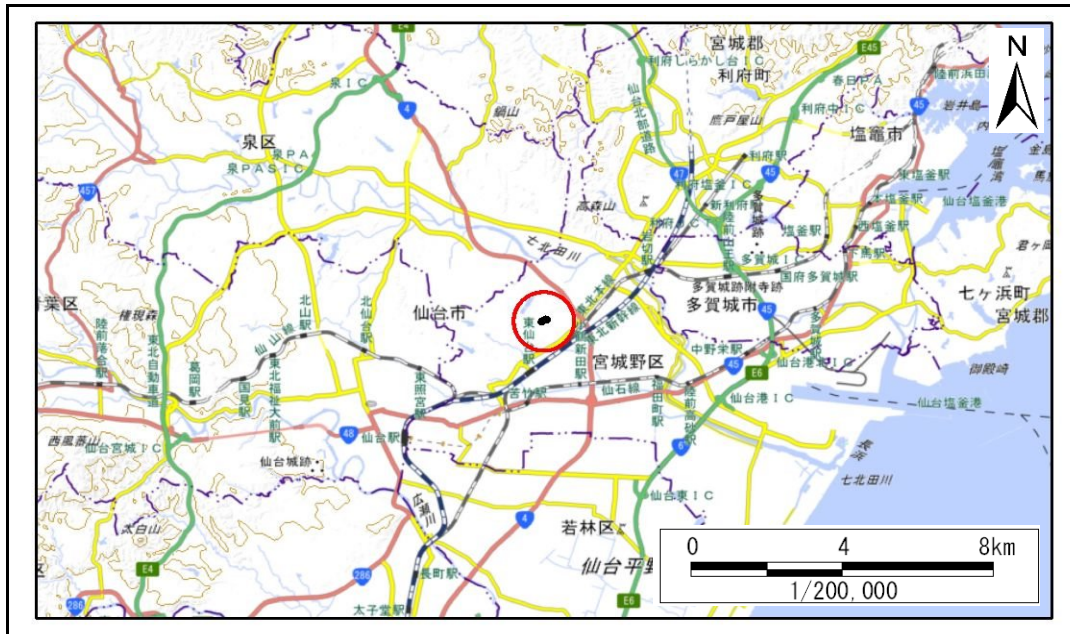
急傾斜地の位置	箇所番号	N102K0017	箇所名	燕沢2	所在地	仙台市宮城野区燕沢3丁目
---------	------	-----------	-----	-----	-----	--------------

横断測線の区間	土石等の移動により建築物の地上部に作用すると想定される力				土石等の堆積により建築物の地上部に作用すると想定される力				横断測線の区間	土石等の移動により建築物の地上部に作用すると想定される力				土石等の堆積により建築物の地上部に作用すると想定される力			
	土石等の(移動)高さが1m以下の場合、土石等の移動による力が100kN/m2を超える区域		それ以外の区域		土石等の堆積の高さが3mを超える区域		それ以外の区域			土石等の(移動)高さが1m以下の場合、土石等の移動による力が100kN/m2を超える区域		それ以外の区域		土石等の堆積の高さが3mを超える区域		それ以外の区域	
	力の大きさのうち最大のもの(kN/m2)	土石等の高さ(m)	力の大きさのうち最大のもの(kN/m2)	土石等の高さ(m)	力の大きさのうち最大のもの(kN/m2)	土石等の高さ(m)	力の大きさのうち最大のもの(kN/m2)	土石等の高さ(m)		力の大きさのうち最大のもの(kN/m2)	土石等の高さ(m)	力の大きさのうち最大のもの(kN/m2)	土石等の高さ(m)	力の大きさのうち最大のもの(kN/m2)	土石等の高さ(m)	力の大きさのうち最大のもの(kN/m2)	土石等の高さ(m)
1 ~ 2	-	-	57.1	1.0	-	-	9.5	1.9	~								
2 ~ 3	-	-	62.0	1.0	-	-	10.8	2.2	~								
3 ~ 4	-	-	-	-	-	-	-	-	~								
4 ~ 5	-	-	-	-	-	-	-	-	~								
5 ~ 6	-	-	-	-	-	-	-	-	~								
6 ~ 7	-	-	-	-	-	-	-	-	~								
7 ~ 8	-	-	-	-	-	-	-	-	~								
8 ~ 9	-	-	-	-	-	-	-	-	~								
9 ~ 10	-	-	-	-	-	-	-	-	~								
10 ~ 11	-	-	82.7	1.0	-	-	10.8	2.2	~								
11 ~ 12	-	-	82.7	1.0	-	-	13.7	2.7	~								
12 ~ 13	-	-	96.9	1.0	-	-	13.7	2.7	~								
13 ~ 14	-	-	100.0	1.0	-	-	11.6	2.3	~								
14 ~ 15	-	-	100.0	1.0	-	-	11.6	2.3	~								
15 ~ 16	-	-	95.4	1.0	-	-	10.6	2.1	~								
16 ~ 17	-	-	82.6	1.0	-	-	9.7	2.0	~								
17 ~ 18	-	-	82.6	1.0	-	-	9.0	1.8	~								
18 ~ 19	-	-	76.1	1.0	-	-	14.5	2.9	~								
19 ~ 20	-	-	36.4	1.0	-	-	14.5	2.9	~								
20 ~ 21	-	-	39.5	1.0	-	-	12.9	2.6	~								
21 ~ 22	-	-	39.5	1.0	-	-	12.9	2.6	~								
~									~								
~									~								
~									~								
~									~								
~									~								

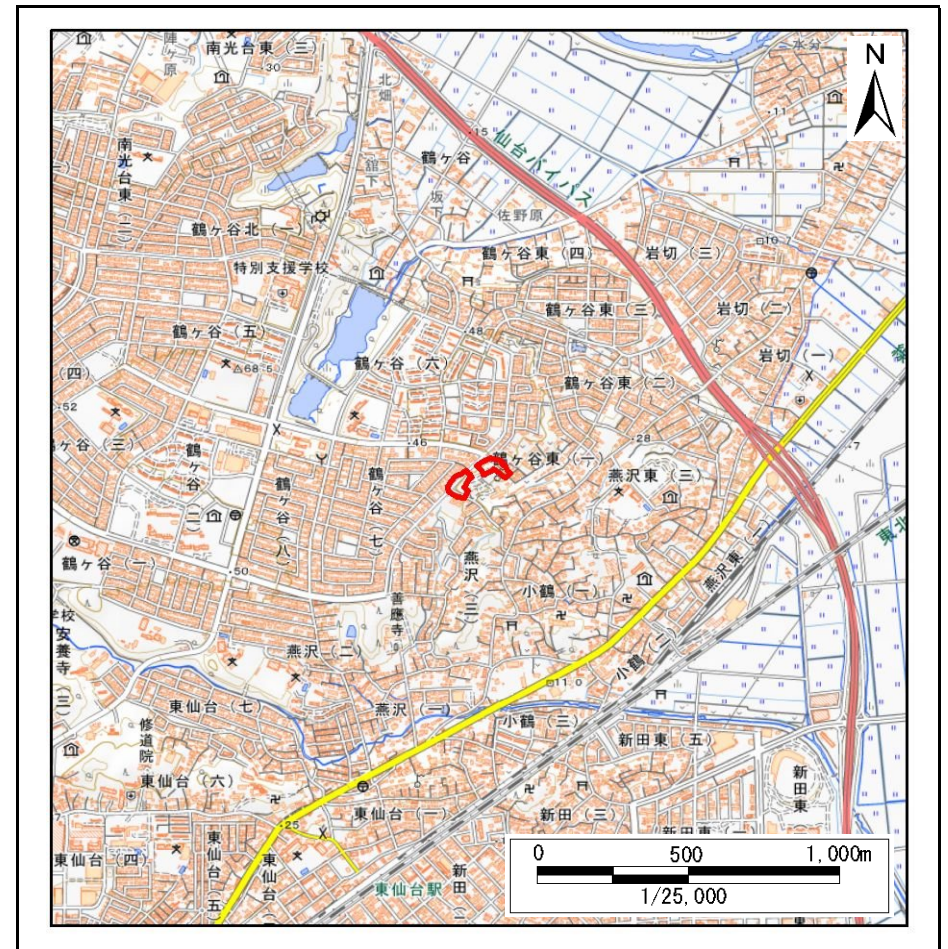
# 土砂災害警戒区域等の指定の告示に係る図書(その1)

告示番号	
告示年月日	

自然現象の種類	急傾斜地の崩壊
箇所番号	N102K0020
箇所名	鶴ヶ谷東1
所在地	仙台市宮城野区鶴ヶ谷東1丁目
調査機関	宮城県仙台土木事務所



位置図(S=1:200,000)



位置図(S=1:25,000)

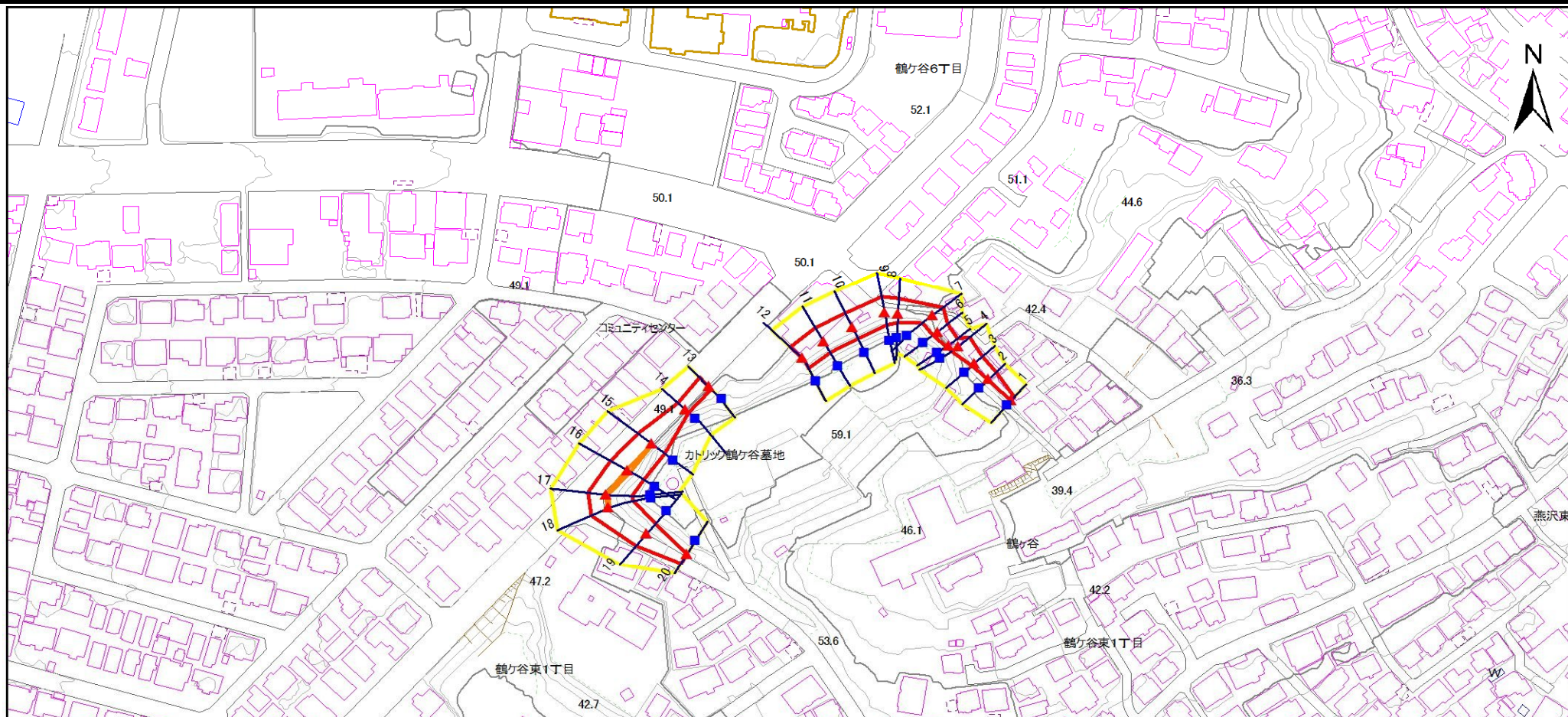
宮城県

# 土砂災害警戒区域等の指定の告示に係る図書(その2)

告示番号	
告示年月日	

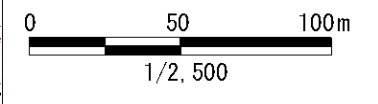
調査年度	令和6年度
------	-------

急傾斜地の位置	箇所番号	N102K0020	箇所名	鶴ヶ谷東1	所在地	仙台市宮城野区鶴ヶ谷東1丁目
---------	------	-----------	-----	-------	-----	----------------



危険のおそれのある土地の区域(土砂災害警戒区域)		
著しい危害のおそれのある土地の区域(土砂災害特別警戒区域)	土石等の(移動)高さが1m以下の場合	
	土石等の移動による力が100kN/mを超える区域	
	土石等の堆積の高さが3mを超える区域	
それ以外の区域		

凡例		上端		横断測線
		下端		



### 土砂災害警戒区域等の指定の告示に係る図書(その3)

告示番号	
告示年月日	

急傾斜地の位置	箇所番号	N102K0020	箇所名	鶴ヶ谷東1	所在地	仙台市宮城野区鶴ヶ谷東1丁目
---------	------	-----------	-----	-------	-----	----------------

横断測線の区間	土石等の移動により建築物の地上部に作用すると想定される力				土石等の堆積により建築物の地上部に作用すると想定される力				横断測線の区間	土石等の移動により建築物の地上部に作用すると想定される力				土石等の堆積により建築物の地上部に作用すると想定される力			
	土石等の(移動)高さが1m以下の場合、土石等の移動による力が100kN/m2を超える区域		それ以外の区域		土石等の堆積の高さが3mを超える区域		それ以外の区域			土石等の(移動)高さが1m以下の場合、土石等の移動による力が100kN/m2を超える区域		それ以外の区域		土石等の堆積の高さが3mを超える区域		それ以外の区域	
	力の大きさのうち最大のもの(kN/m2)	土石等の高さ(m)	力の大きさのうち最大のもの(kN/m2)	土石等の高さ(m)	力の大きさのうち最大のもの(kN/m2)	土石等の高さ(m)	力の大きさのうち最大のもの(kN/m2)	土石等の高さ(m)		力の大きさのうち最大のもの(kN/m2)	土石等の高さ(m)	力の大きさのうち最大のもの(kN/m2)	土石等の高さ(m)	力の大きさのうち最大のもの(kN/m2)	土石等の高さ(m)	力の大きさのうち最大のもの(kN/m2)	土石等の高さ(m)
1 ~ 2	-	-	57.7	1.0	-	-	12.6	2.5	~								
2 ~ 3	-	-	62.2	1.0	-	-	9.9	2.0	~								
3 ~ 4	-	-	82.7	1.0	-	-	9.9	2.0	~								
4 ~ 5	-	-	82.7	1.0	-	-	9.8	2.0	~								
5 ~ 6	-	-	74.4	1.0	-	-	9.8	2.0	~								
6 ~ 7	-	-	78.2	1.0	-	-	9.3	1.9	~								
7 ~ 8	-	-	83.9	1.0	-	-	8.6	1.7	~								
8 ~ 9	-	-	89.9	1.0	-	-	8.6	1.7	~								
9 ~ 10	-	-	90.6	1.0	-	-	8.6	1.7	~								
10 ~ 11	-	-	90.6	1.0	-	-	8.6	1.7	~								
11 ~ 12	-	-	90.8	1.0	-	-	8.8	1.8	~								
~									~								
13 ~ 14	-	-	70.7	1.0	-	-	10.8	2.2	~								
14 ~ 15	-	-	100.0	1.0	-	-	12.5	2.5	~								
15 ~ 16	107.1	1.0	100.0	1.0	-	-	12.5	2.5	~								
16 ~ 17	107.1	1.0	100.0	1.0	-	-	11.7	2.3	~								
17 ~ 18	102.6	1.0	100.0	1.0	-	-	10.3	2.1	~								
18 ~ 19	-	-	100.0	1.0	-	-	10.3	2.1	~								
19 ~ 20	-	-	89.2	1.0	-	-	8.4	1.7	~								
~									~								
~									~								
~									~								
~									~								
~									~								
~									~								
~									~								
~									~								
~									~								