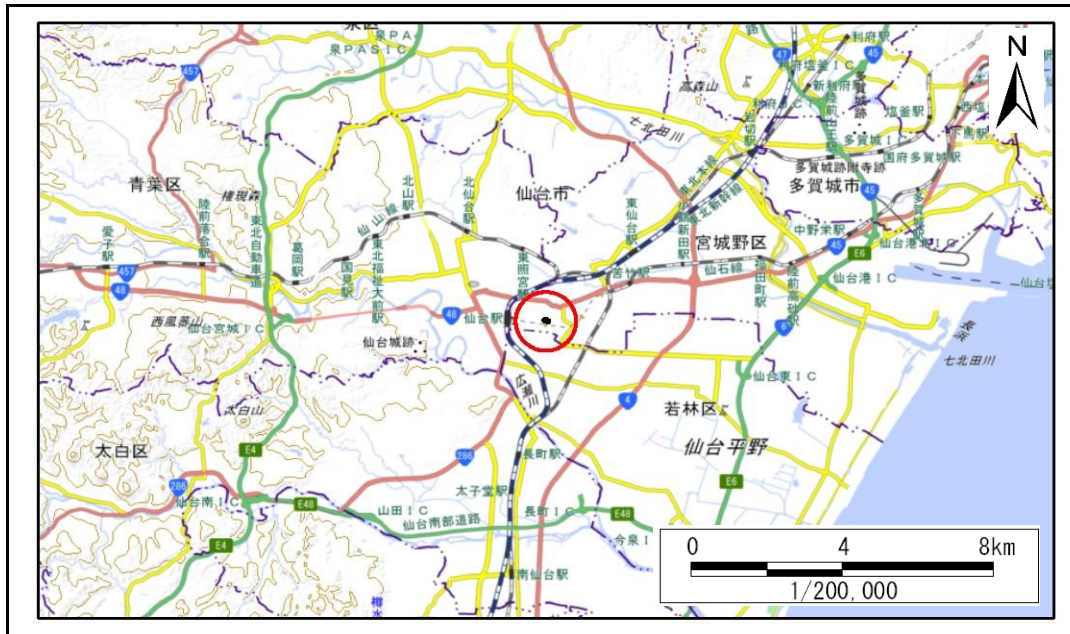


# 土砂災害警戒区域等の指定の告示に係る図書(その1)

告示番号	
告示年月日	

自然現象の種類	急傾斜地の崩壊
箇所番号	N102K0001
箇所名	榴ヶ岡1
所在地	仙台市宮城野区榴ヶ岡
調査機関	宮城県仙台土木事務所



位置図(S=1:200,000)



位置図(S=1:25,000)

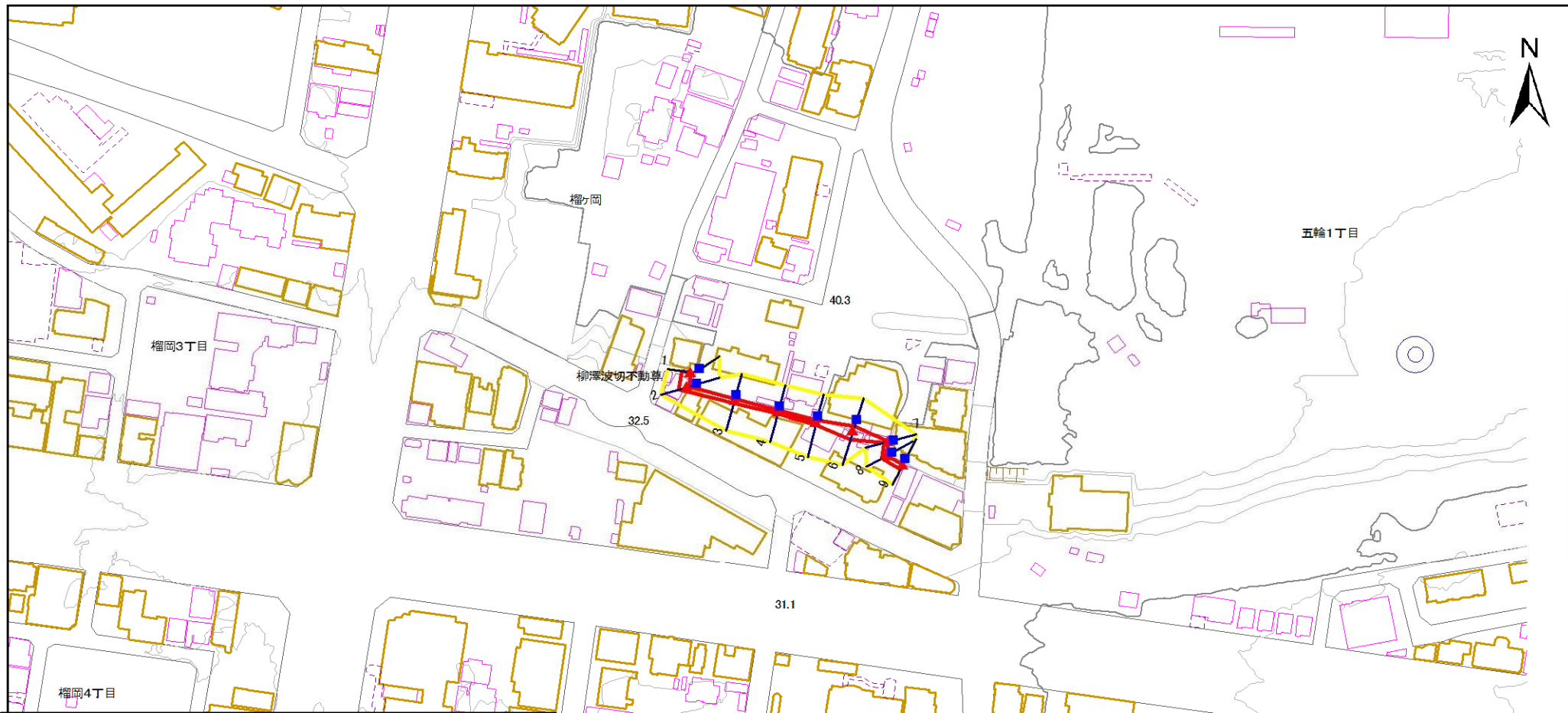
宮城県

# 土砂災害警戒区域等の指定の告示に係る図書(その2)

告示番号	
告示年月日	

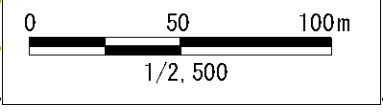
調査年度	令和6年度
------	-------

急傾斜地の位置	箇所番号	N102K0001	箇所名	榴ヶ岡1	所在地	仙台市宮城野区榴ヶ岡
---------	------	-----------	-----	------	-----	------------



危険のおそれのある土地の区域(土砂災害警戒区域)		
著しい危険のおそれのある土地の区域(土砂災害特別警戒区域)	土石等の(移動)高さが1m以下の場合	
	土石等の移動による力が100kN/mを超える区域	
土石等の堆積の高さが3mを超える区域		
それ以外の区域		

凡例		上端		横断測線
		下端		





# 土砂災害警戒区域等の指定の告示に係る図書(その1)

告示番号	
告示年月日	

自然現象の種類	急傾斜地の崩壊
箇所番号	N102K0002
箇所名	東仙台1
所在地	仙台市宮城野区東仙台5丁目
調査機関	宮城県仙台土木事務所



位置図(S=1:200,000)



位置図(S=1:25,000)

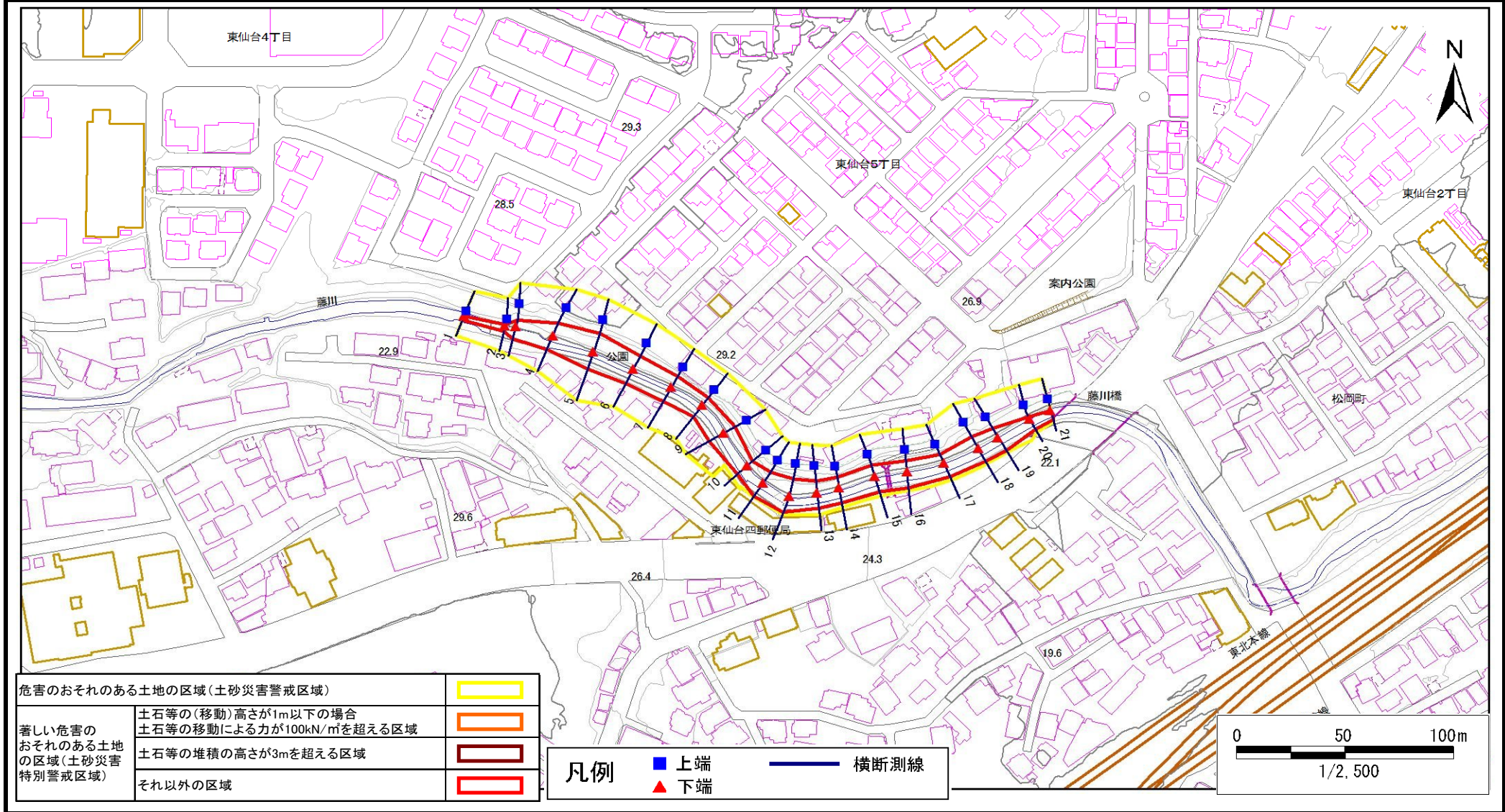
宮城県

# 土砂災害警戒区域等の指定の告示に係る図書(その2)

告示番号	
告示年月日	

調査年度	令和6年度
------	-------

急傾斜地の位置	箇所番号	N102K0002	箇所名	東仙台1	所在地	仙台市宮城野区東仙台5丁目
---------	------	-----------	-----	------	-----	---------------



危険のおそれのある土地の区域(土砂災害警戒区域)		
著しい危害のおそれのある土地の区域(土砂災害特別警戒区域)	土石等の(移動)高さが1m以下の場合	
	土石等の移動による力が100kN/mを超える区域	
	土石等の堆積の高さが3mを超える区域	
それ以外の区域		

凡例		上端		横断測線
		下端		

### 土砂災害警戒区域等の指定の告示に係る図書(その3)

告示番号	
告示年月日	

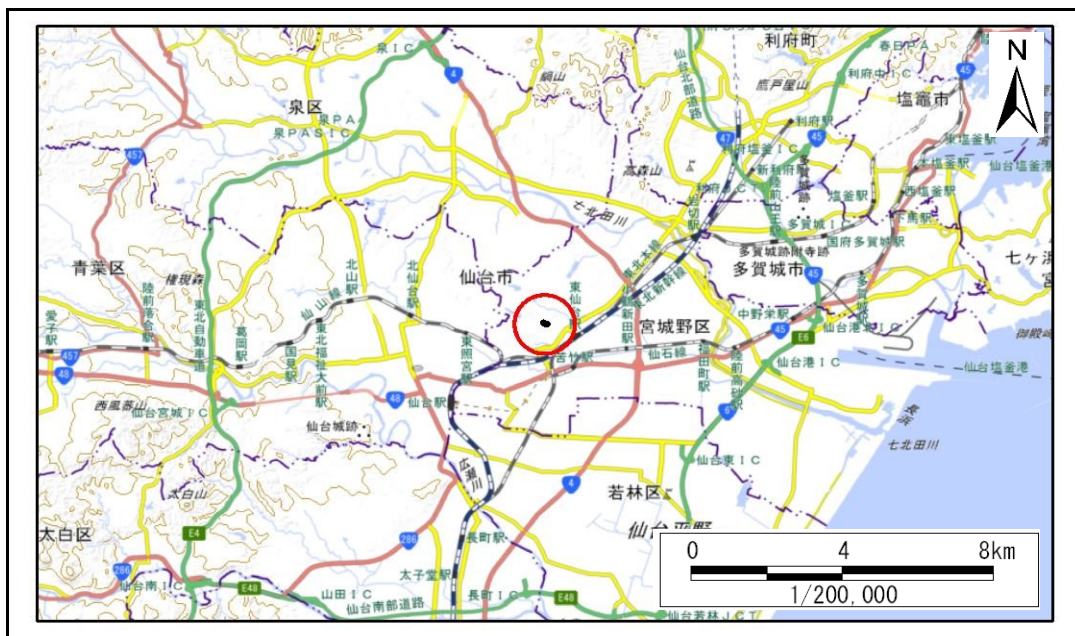
急傾斜地の位置	箇所番号	N102K0002	箇所名	東仙台1	所在地	仙台市宮城野区東仙台5丁目
---------	------	-----------	-----	------	-----	---------------

横断測線の区間	土石等の移動により建築物の地上部に作用すると想定される力				土石等の堆積により建築物の地上部に作用すると想定される力				横断測線の区間	土石等の移動により建築物の地上部に作用すると想定される力				土石等の堆積により建築物の地上部に作用すると想定される力			
	土石等の(移動)高さが1m以下の場合、土石等の移動による力が100kN/m2を超える区域		それ以外の区域		土石等の堆積の高さが3mを超える区域		それ以外の区域			土石等の(移動)高さが1m以下の場合、土石等の移動による力が100kN/m2を超える区域		それ以外の区域		土石等の堆積の高さが3mを超える区域		それ以外の区域	
	力の大きさのうち最大のもの(kN/m2)	土石等の高さ(m)	力の大きさのうち最大のもの(kN/m2)	土石等の高さ(m)	力の大きさのうち最大のもの(kN/m2)	土石等の高さ(m)	力の大きさのうち最大のもの(kN/m2)	土石等の高さ(m)		力の大きさのうち最大のもの(kN/m2)	土石等の高さ(m)	力の大きさのうち最大のもの(kN/m2)	土石等の高さ(m)	力の大きさのうち最大のもの(kN/m2)	土石等の高さ(m)	力の大きさのうち最大のもの(kN/m2)	土石等の高さ(m)
1 ~ 2	-	-	35.5	1.0	-	-	12.7	2.5	~								
2 ~ 3	-	-	74.2	1.0	-	-	12.5	2.5	~								
3 ~ 4	-	-	85.9	1.0	-	-	8.0	1.6	~								
4 ~ 5	-	-	100.0	1.0	-	-	11.0	2.2	~								
5 ~ 6	-	-	100.0	1.0	-	-	11.0	2.2	~								
6 ~ 7	-	-	96.6	1.0	-	-	12.5	2.5	~								
7 ~ 8	-	-	96.6	1.0	-	-	13.0	2.6	~								
8 ~ 9	-	-	96.6	1.0	-	-	13.0	2.6	~								
9 ~ 10	-	-	96.6	1.0	-	-	11.5	2.3	~								
10 ~ 11	-	-	96.9	1.0	-	-	11.3	2.3	~								
11 ~ 12	-	-	100.0	1.0	-	-	11.3	2.3	~								
12 ~ 13	-	-	100.0	1.0	-	-	10.7	2.2	~								
13 ~ 14	-	-	92.2	1.0	-	-	12.3	2.5	~								
14 ~ 15	-	-	95.3	1.0	-	-	12.3	2.5	~								
15 ~ 16	-	-	95.3	1.0	-	-	12.1	2.4	~								
16 ~ 17	-	-	93.7	1.0	-	-	12.1	2.4	~								
17 ~ 18	-	-	88.0	1.0	-	-	9.4	1.9	~								
18 ~ 19	-	-	90.7	1.0	-	-	8.8	1.8	~								
19 ~ 20	-	-	90.7	1.0	-	-	9.0	1.8	~								
20 ~ 21	-	-	67.6	1.0	-	-	9.4	1.9	~								
~									~								
~									~								
~									~								
~									~								
~									~								
~									~								
~									~								

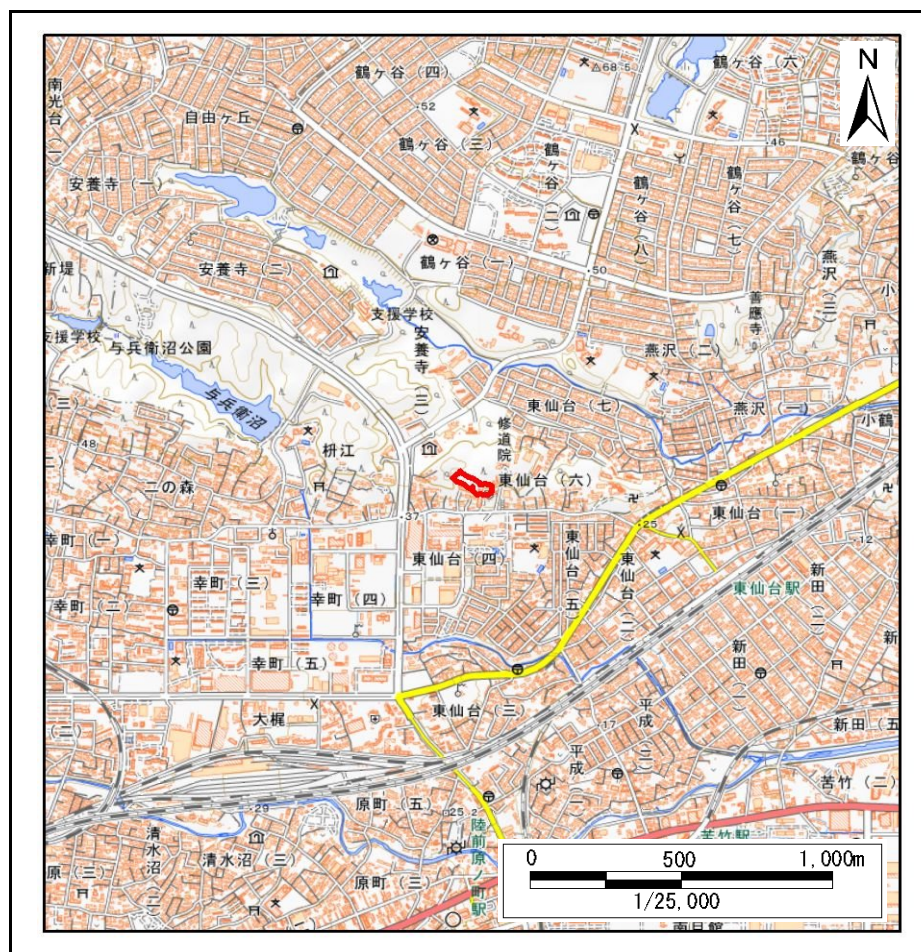
# 土砂災害警戒区域等の指定の告示に係る図書(その1)

告示番号	
告示年月日	

自然現象の種類	急傾斜地の崩壊
箇所番号	N102K0005
箇所名	東仙台2
所在地	仙台市宮城野区東仙台6丁目
調査機関	宮城県仙台土木事務所



位置図(S=1:200,000)



位置図(S=1:25,000)

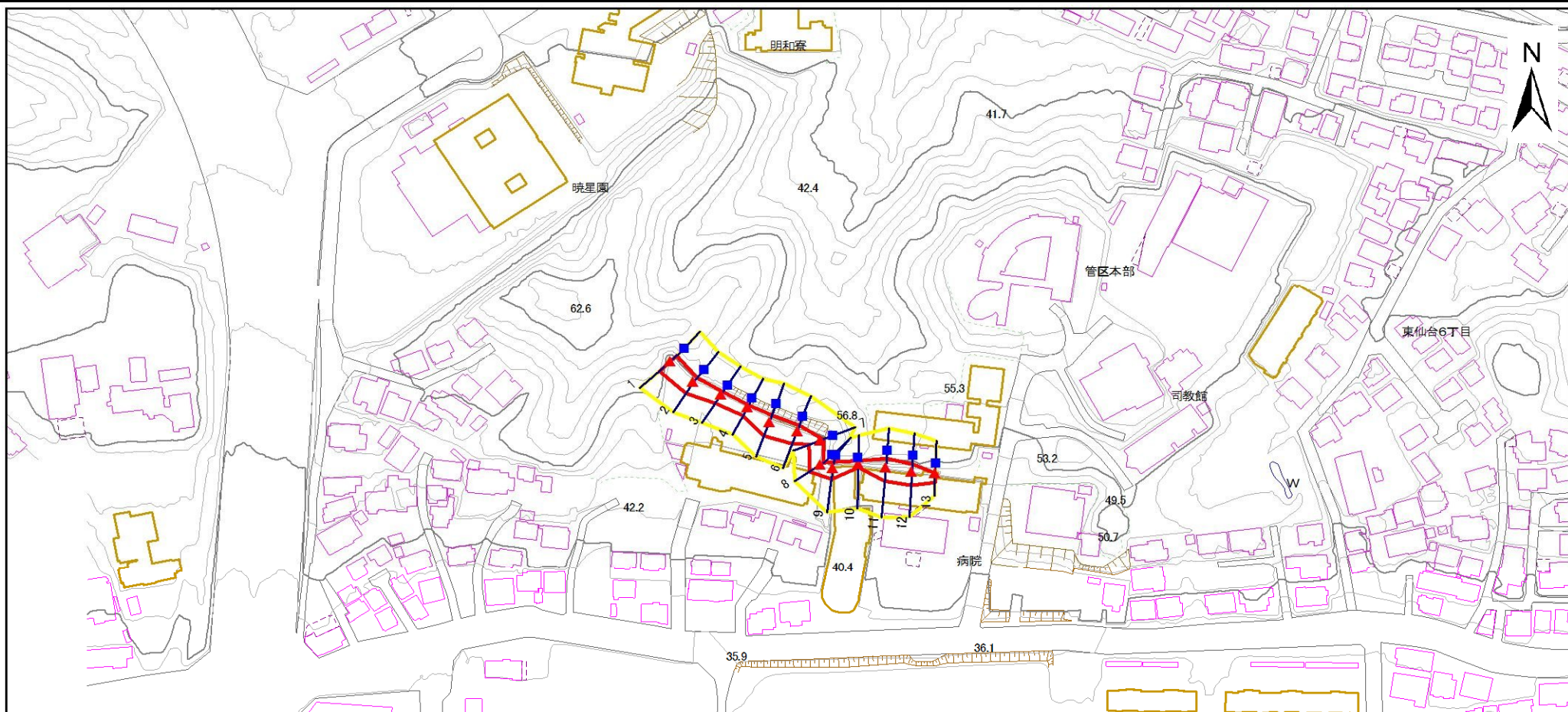
宮城県

# 土砂災害警戒区域等の指定の告示に係る図書(その2)

告示番号	
告示年月日	

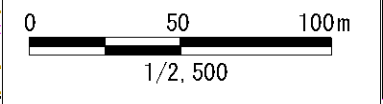
調査年度	令和6年度
------	-------

急傾斜地の位置	箇所番号	N102K0005	箇所名	東仙台2	所在地	仙台市宮城野区東仙台6丁目
---------	------	-----------	-----	------	-----	---------------



危険のおそれのある土地の区域(土砂災害警戒区域)		
著しい危険のおそれのある土地の区域(土砂災害特別警戒区域)	土石等の(移動)高さが1m以下の場合	
	土石等の移動による力が100kN/mを超える区域	
	土石等の堆積の高さが3mを超える区域	
それ以外の区域		

凡例		上端		横断測線
		下端		

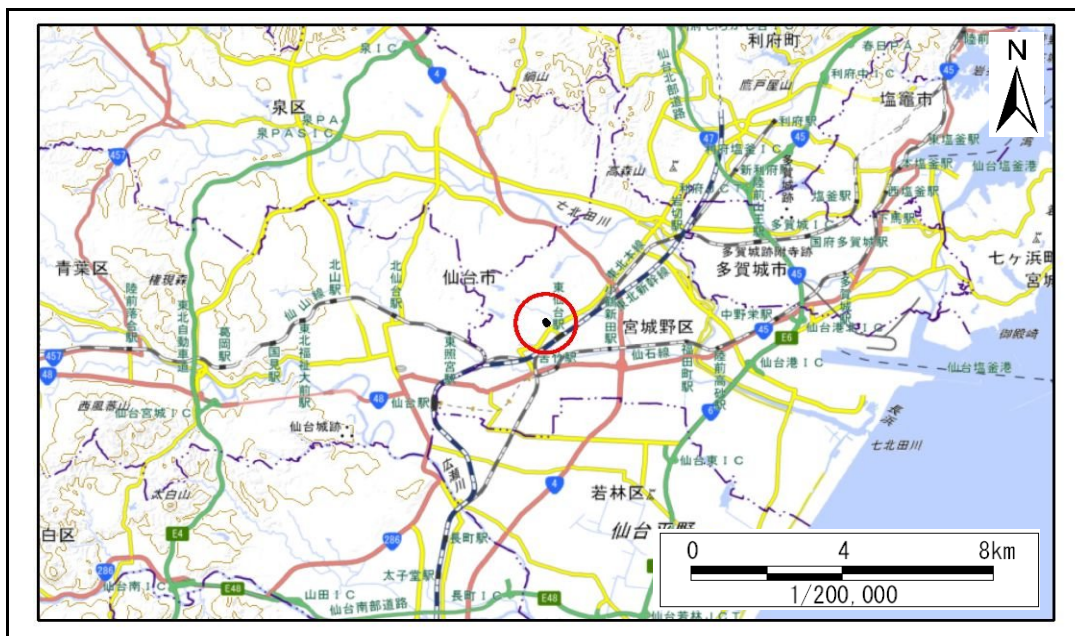




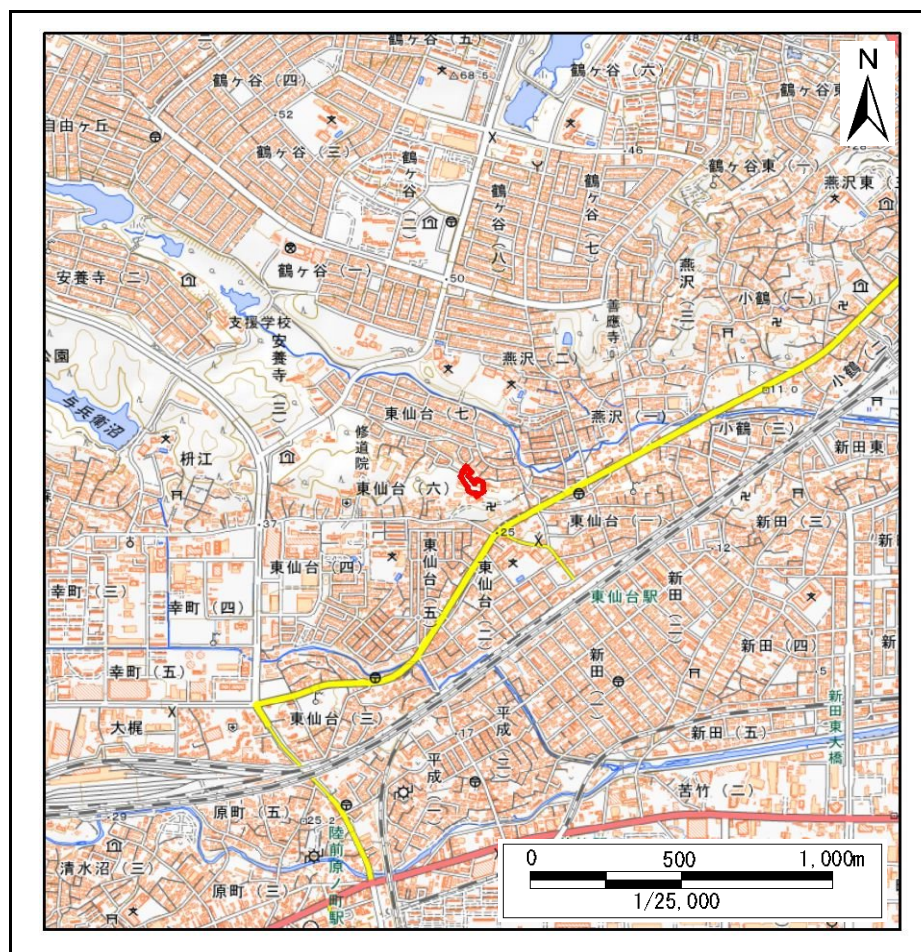
# 土砂災害警戒区域等の指定の告示に係る図書(その1)

告示番号	
告示年月日	

自然現象の種類	急傾斜地の崩壊
箇所番号	N102K0006
箇所名	東仙台3
所在地	仙台市宮城野区東仙台6丁目
調査機関	宮城県仙台土木事務所



位置図(S=1:200,000)



位置図(S=1:25,000)

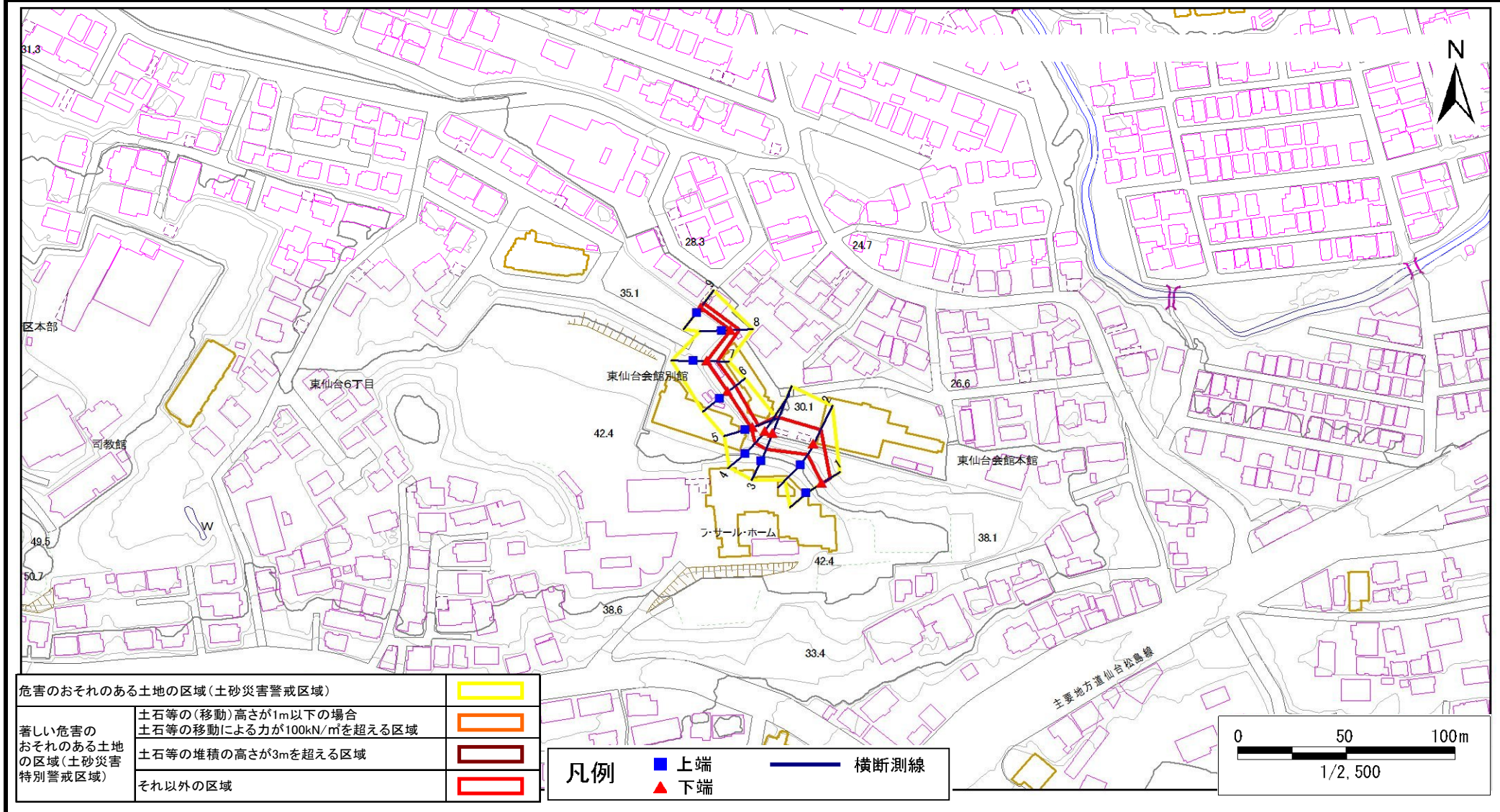
宮城県

# 土砂災害警戒区域等の指定の告示に係る図書(その2)

告示番号	
告示年月日	

調査年度	令和6年度
------	-------

急傾斜地の位置	箇所番号	N102K0006	箇所名	東仙台3	所在地	仙台市宮城野区東仙台6丁目
---------	------	-----------	-----	------	-----	---------------



危害のおそれのある土地の区域(土砂災害警戒区域)		
著しい危害のおそれのある土地の区域(土砂災害特別警戒区域)	土石等の(移動)高さが1m以下の場合	
	土石等の移動による力が100kN/m <sup>2</sup> を超える区域	
	土石等の堆積の高さが3mを超える区域	
それ以外の区域		

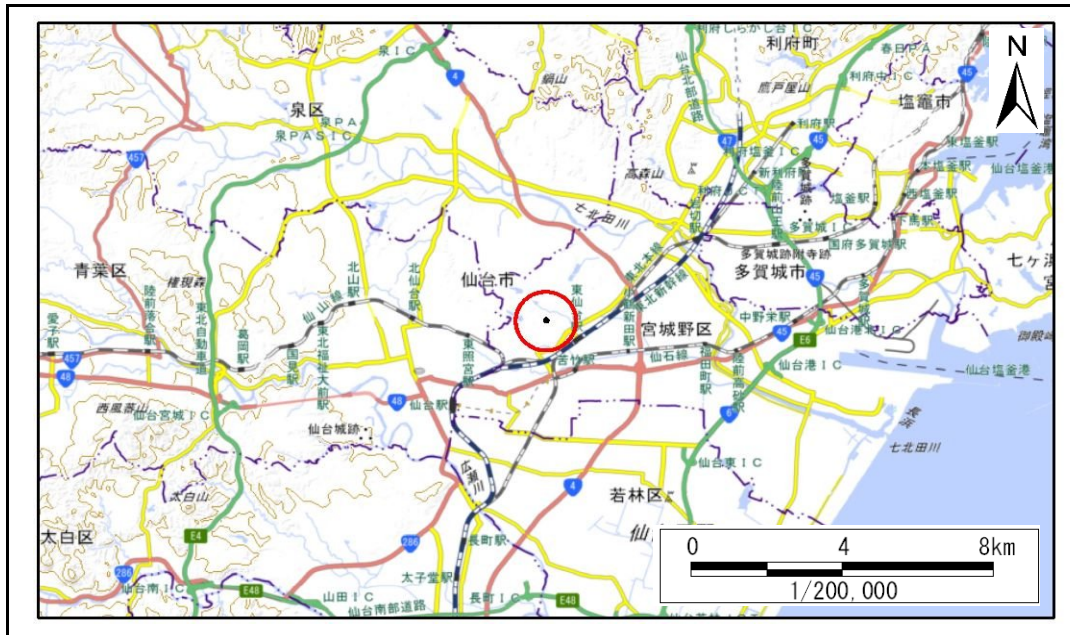
凡例		上端		横断測線
		下端		



# 土砂災害警戒区域等の指定の告示に係る図書(その1)

告示番号	
告示年月日	

自然現象の種類	急傾斜地の崩壊
箇所番号	N102K0007
箇所名	東仙台4
所在地	仙台市宮城野区東仙台6丁目
調査機関	宮城県仙台土木事務所



位置図(S=1:200,000)



位置図(S=1:25,000)

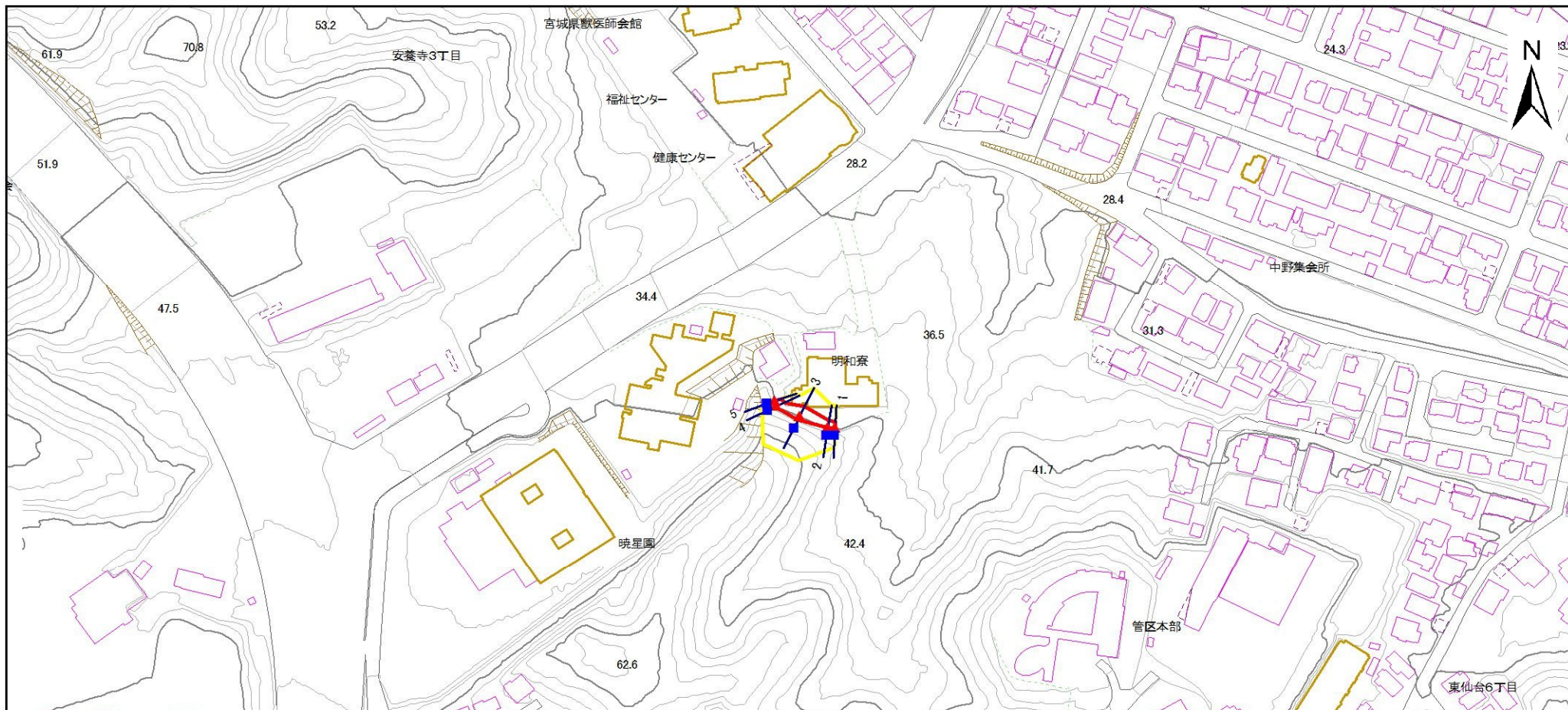
宮城県

# 土砂災害警戒区域等の指定の告示に係る図書(その2)

告示番号	
告示年月日	

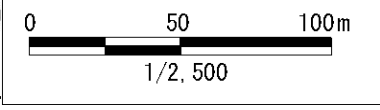
調査年度	令和6年度
------	-------

急傾斜地の位置	箇所番号	N102K0007	箇所名	東仙台4	所在地	仙台市宮城野区東仙台6丁目
---------	------	-----------	-----	------	-----	---------------



危険のおそれのある土地の区域(土砂災害警戒区域)		
著しい危害のおそれのある土地の区域(土砂災害特別警戒区域)	土石等の(移動)高さが1m以下の場合	
	土石等の移動による力が100kN/mを超える区域	
	土石等の堆積の高さが3mを超える区域	
それ以外の区域		

凡例		上端		横断測線
		下端		

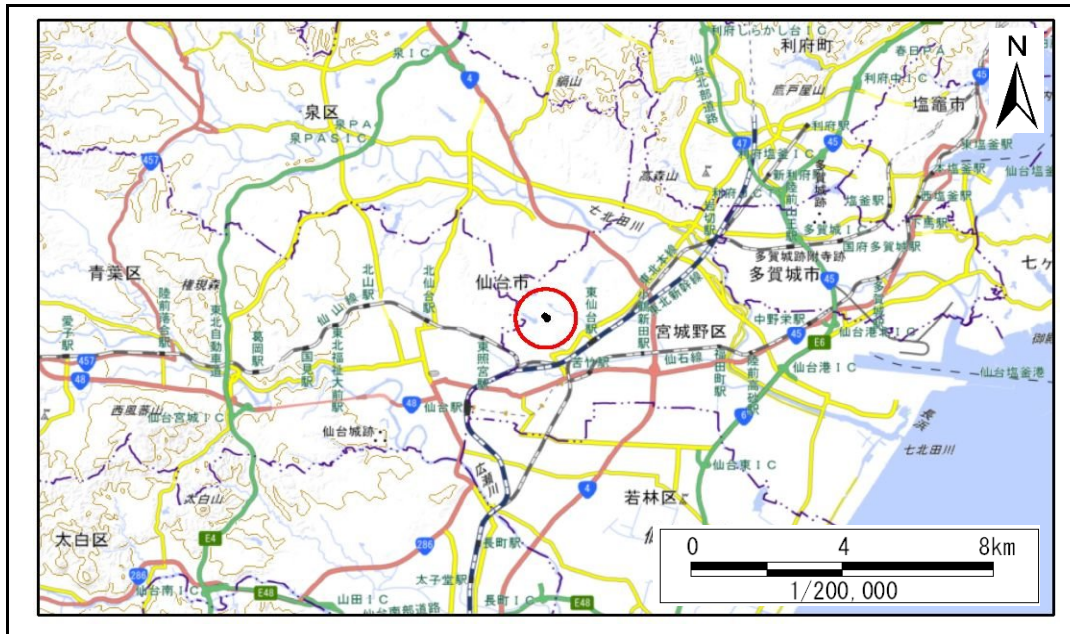




# 土砂災害警戒区域等の指定の告示に係る図書(その1)

告示番号	
告示年月日	

自然現象の種類	急傾斜地の崩壊
箇所番号	N102K0008
箇所名	枡江1
所在地	仙台市宮城野区枡江
調査機関	宮城県仙台土木事務所



位置図(S=1:200,000)



位置図(S=1:25,000)

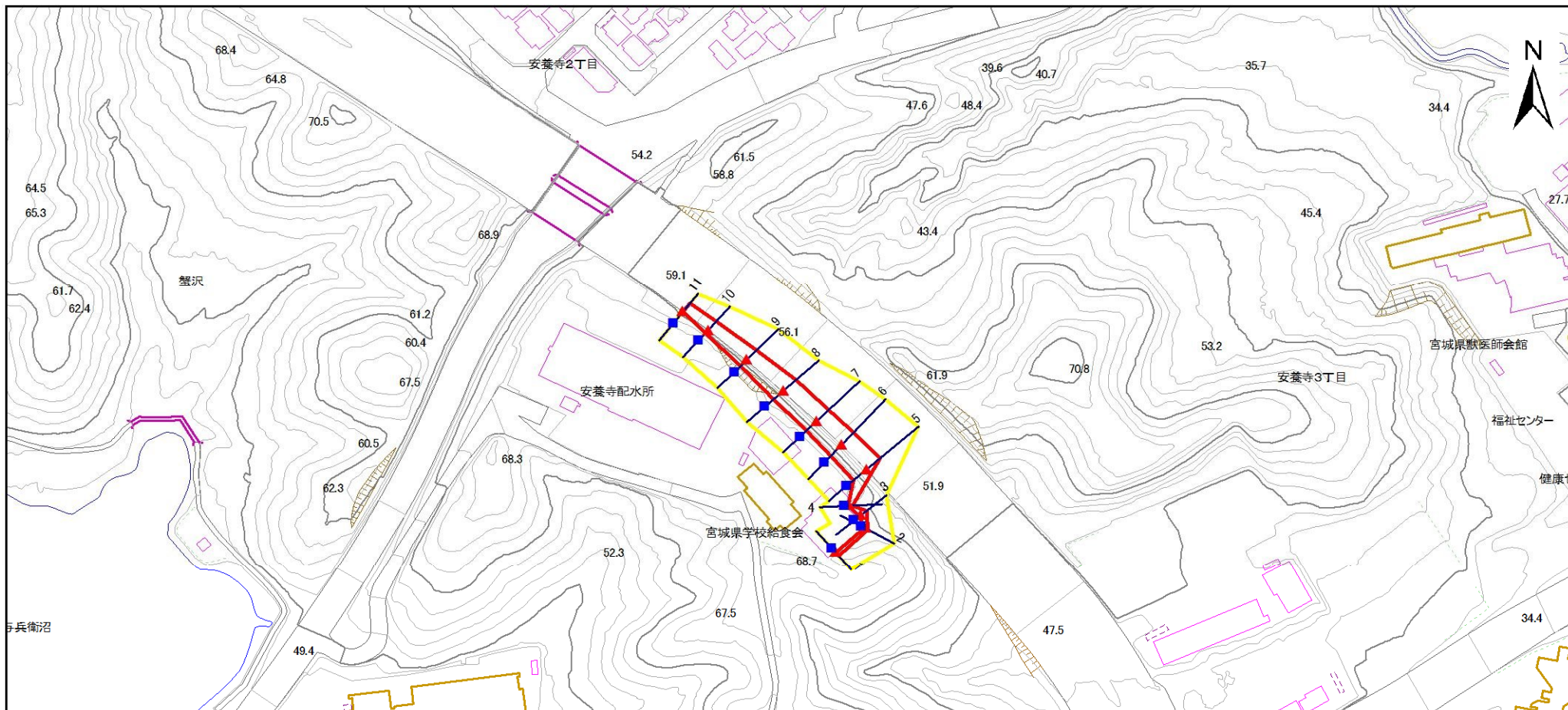
宮城県

# 土砂災害警戒区域等の指定の告示に係る図書(その2)

告示番号	
告示年月日	

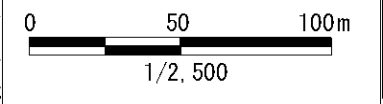
調査年度	令和6年度
------	-------

急傾斜地の位置	箇所番号	N102K0008	箇所名	栞江1	所在地	仙台市宮城野区栞江
---------	------	-----------	-----	-----	-----	-----------



危害のおそれのある土地の区域(土砂災害警戒区域)		
著しい危害のおそれのある土地の区域(土砂災害特別警戒区域)	土石等の(移動)高さが1m以下の場合	
	土石等の移動による力が100kN/mを超える区域	
	土石等の堆積の高さが3mを超える区域	
それ以外の区域		

凡例		上端		横断測線
		下端		





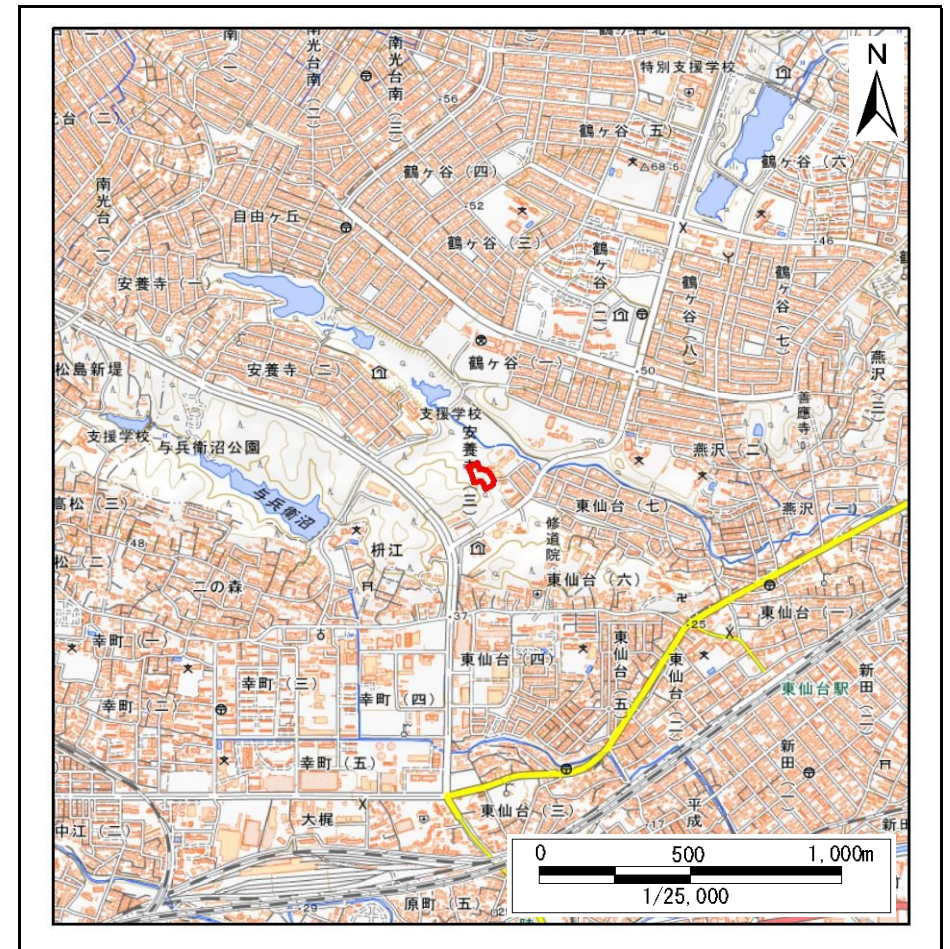
# 土砂災害警戒区域等の指定の告示に係る図書(その1)

告示番号	
告示年月日	

自然現象の種類	急傾斜地の崩壊
箇所番号	N102K0009
箇所名	安養寺1
所在地	仙台市宮城野区安養寺3丁目
調査機関	宮城県仙台土木事務所



位置図(S=1:200,000)



位置図(S=1:25,000)

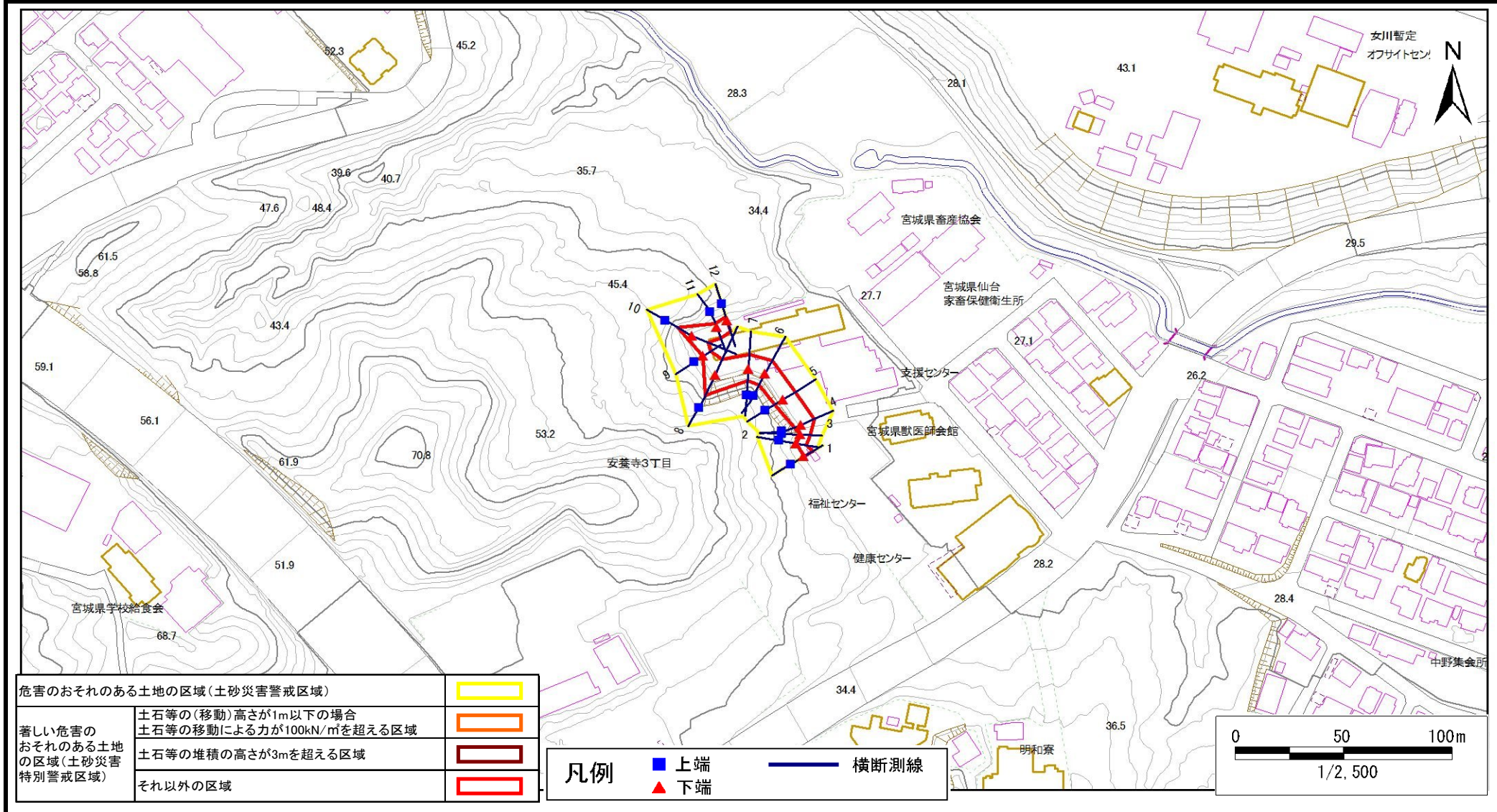
宮城県

# 土砂災害警戒区域等の指定の告示に係る図書(その2)

告示番号	
告示年月日	

調査年度	令和6年度
------	-------

急傾斜地の位置	箇所番号	N102K0009	箇所名	安養寺1	所在地	仙台市宮城野区安養寺3丁目
---------	------	-----------	-----	------	-----	---------------



危険のおそれのある土地の区域(土砂災害警戒区域)		
著しい危険のおそれのある土地の区域(土砂災害特別警戒区域)	土石等の(移動)高さが1m以下の場合	
	土石等の移動による力が100kN/mを超える区域	
	土石等の堆積の高さが3mを超える区域	
それ以外の区域		

凡例		上端		横断測線
		下端		

