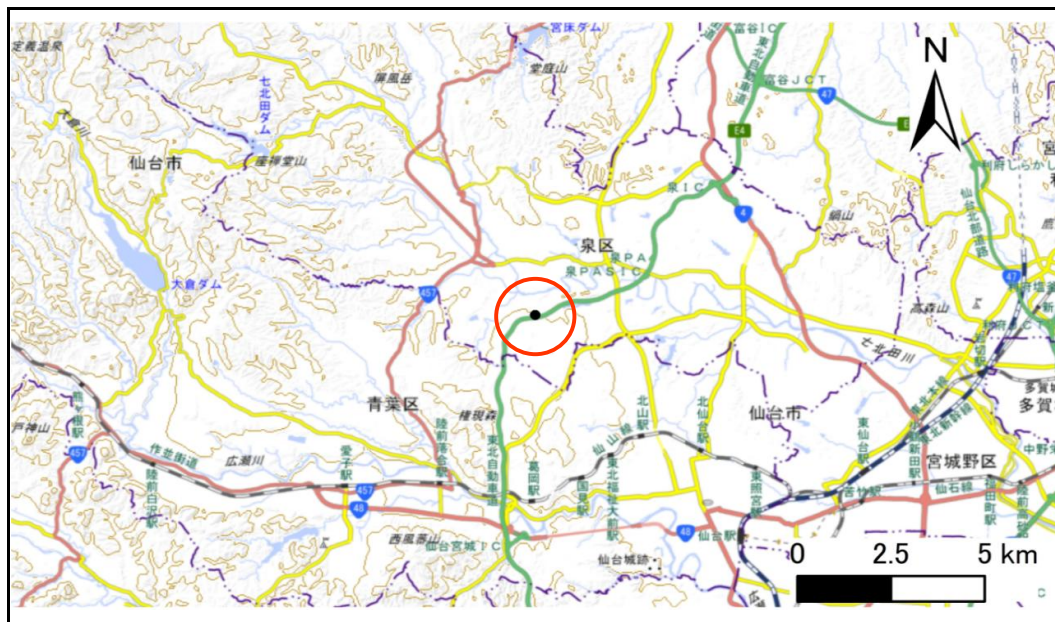


土砂災害警戒区域等の指定の告示に係る図書(その1)

告示番号	
告示年月日	

自然現象の種類	急傾斜地の崩壊
箇所番号	N105K0299
箇所名	北中山6
所在地	仙台市泉区北中山2丁目
調査機関	宮城県仙台土木事務所



位置図(S=1:200,000)



位置図(S=1:25,000)

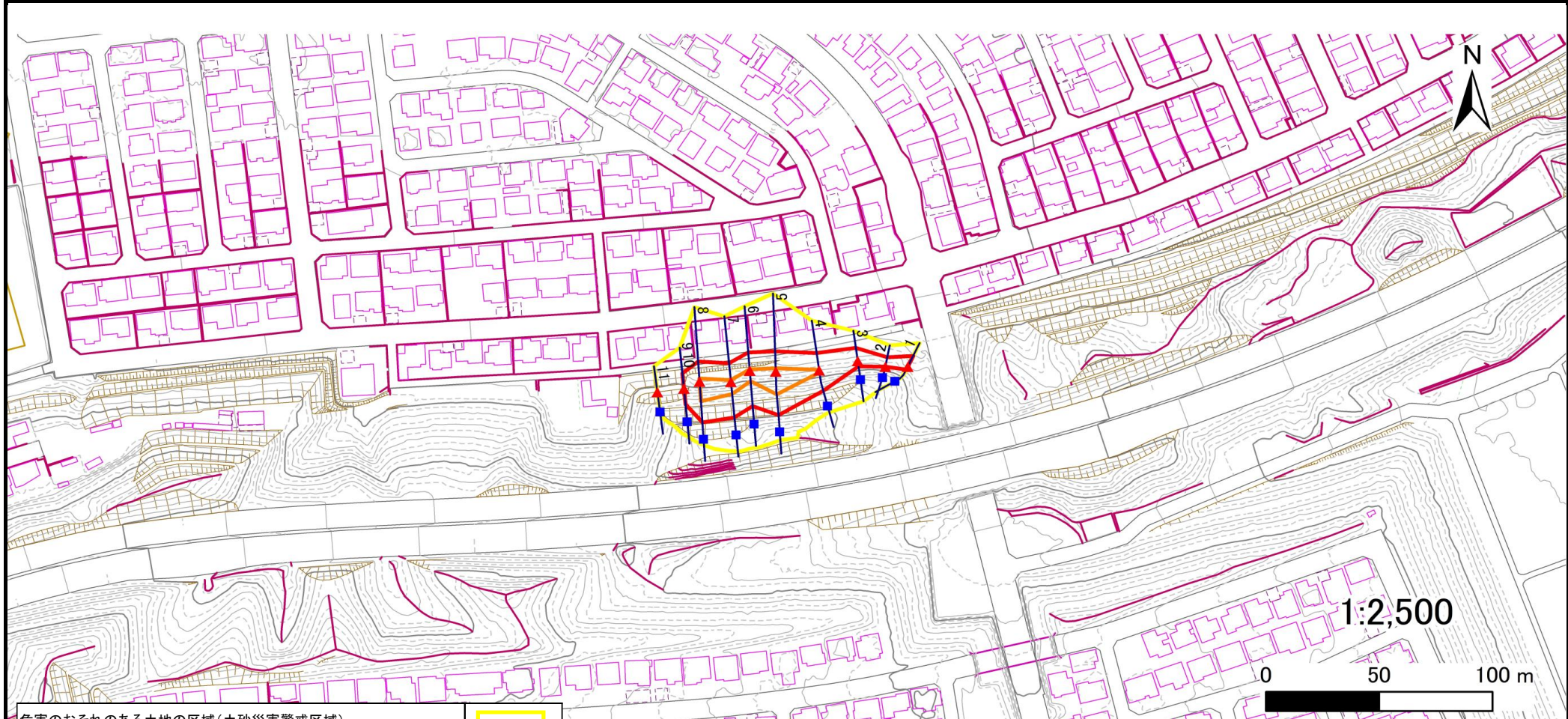
宮城県

土砂災害警戒区域等の指定の告示に係る図書(その2)

告示番号	
告示年月日	

調査年度	令和6年度
------	-------

急傾斜地の位置	箇所番号	N105K0299	箇所名	北中山6	所在地	仙台市泉区北中山2丁目
---------	------	-----------	-----	------	-----	-------------



危険のおそれのある土地の区域(土砂災害警戒区域)		
著しい危険のおそれのある土地の区域(土砂災害特別警戒区域)	土石等の(移動)高さが1m以下の場合 土石等の移動による力が100kN/m ² を超える区域	
	土石等の堆積の高さが3mを超える区域	
それ以外の区域		

凡例		上端		横断測線
		下端		

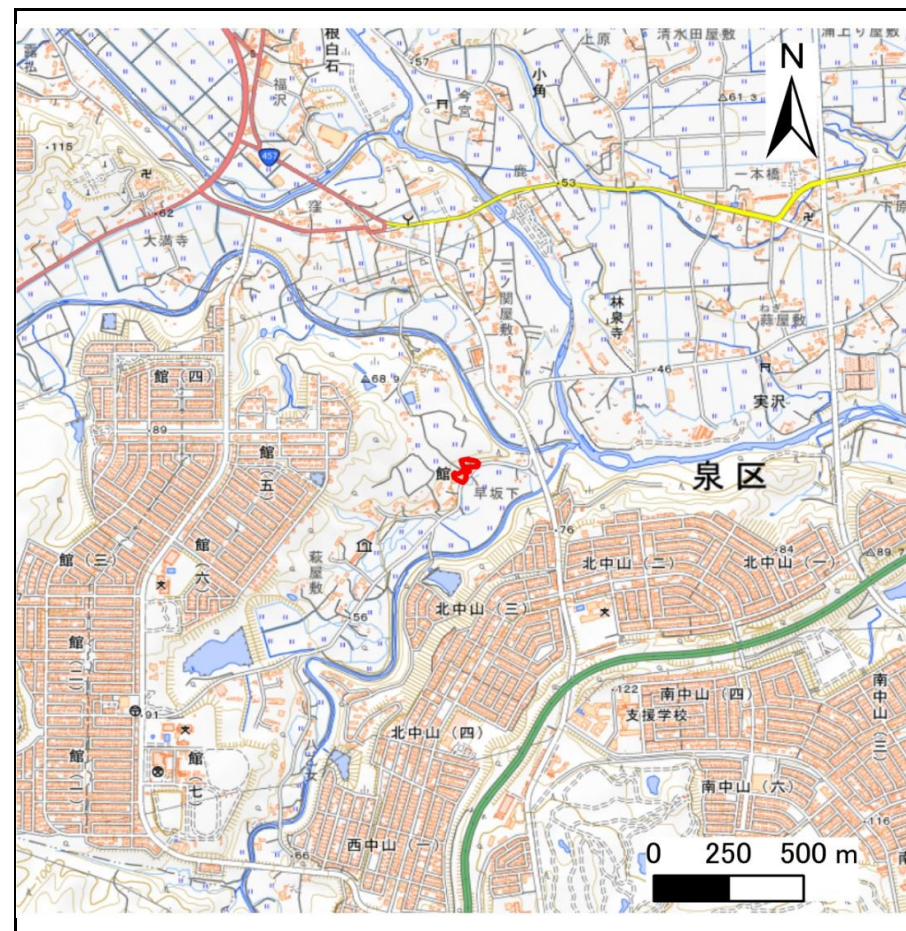
土砂災害警戒区域等の指定の告示に係る図書(その1)

告示番号	
告示年月日	

自然現象の種類	急傾斜地の崩壊
箇所番号	N105K0332
箇所名	実沢8
所在地	仙台市泉区実沢字道祖神、実沢字飛観音
調査機関	宮城県仙台土木事務所



位置図(S=1:200,000)



位置図(S=1:25,000)

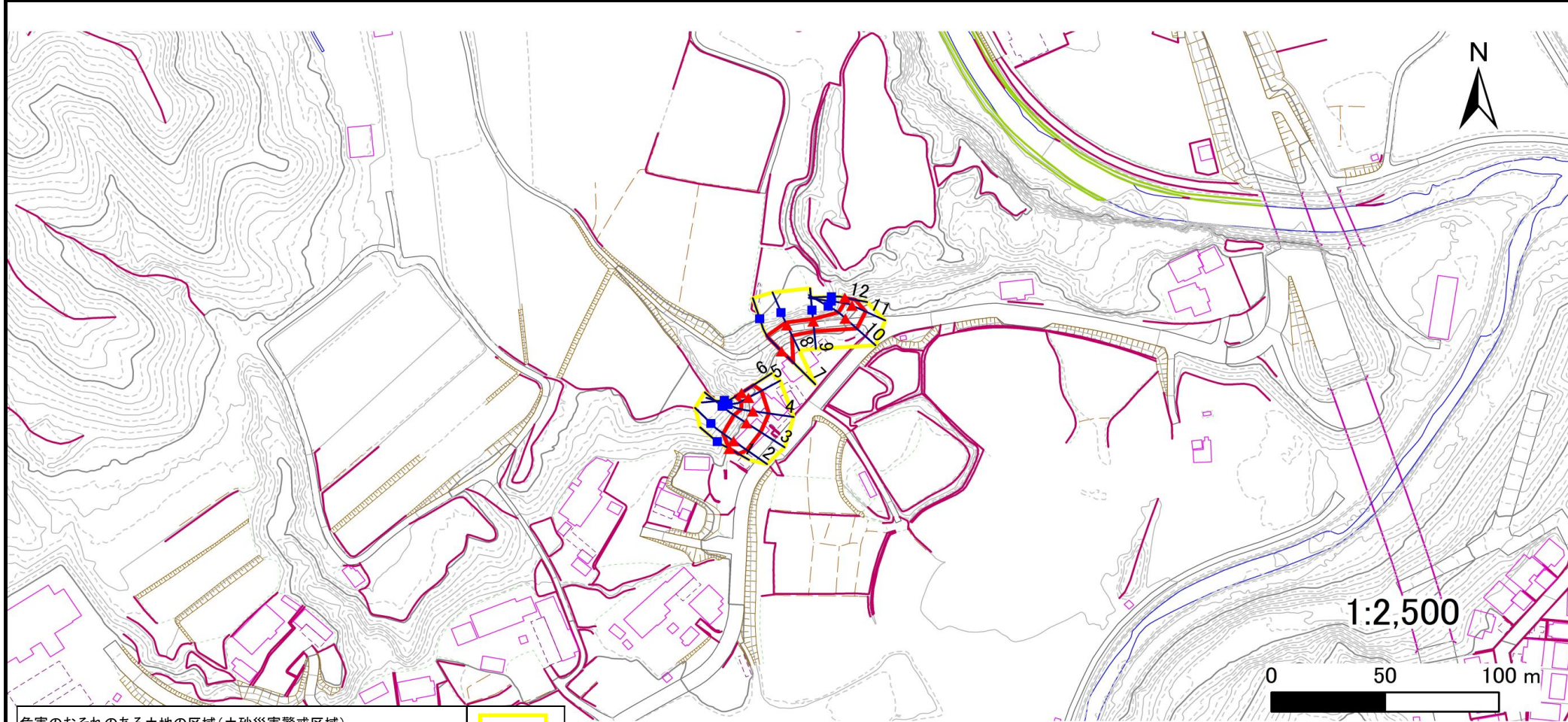
宮城県

土砂災害警戒区域等の指定の告示に係る図書(その2)

告示番号	
告示年月日	

調査年度	令和6年度
------	-------

急傾斜地の位置	箇所番号	N105K0332	箇所名	実沢8	所在地	仙台市泉区実沢字道祖神、実沢字飛観音
---------	------	-----------	-----	-----	-----	--------------------



危険のおそれのある土地の区域(土砂災害警戒区域)		
著しい危険のおそれのある土地の区域(土砂災害特別警戒区域)	土石等の(移動)高さが1m以下の場合 土石等の移動による力が100kN/m ² を超える区域	
	土石等の堆積の高さが3mを超える区域	
それ以外の区域		

凡例		上端		横断測線
		下端		

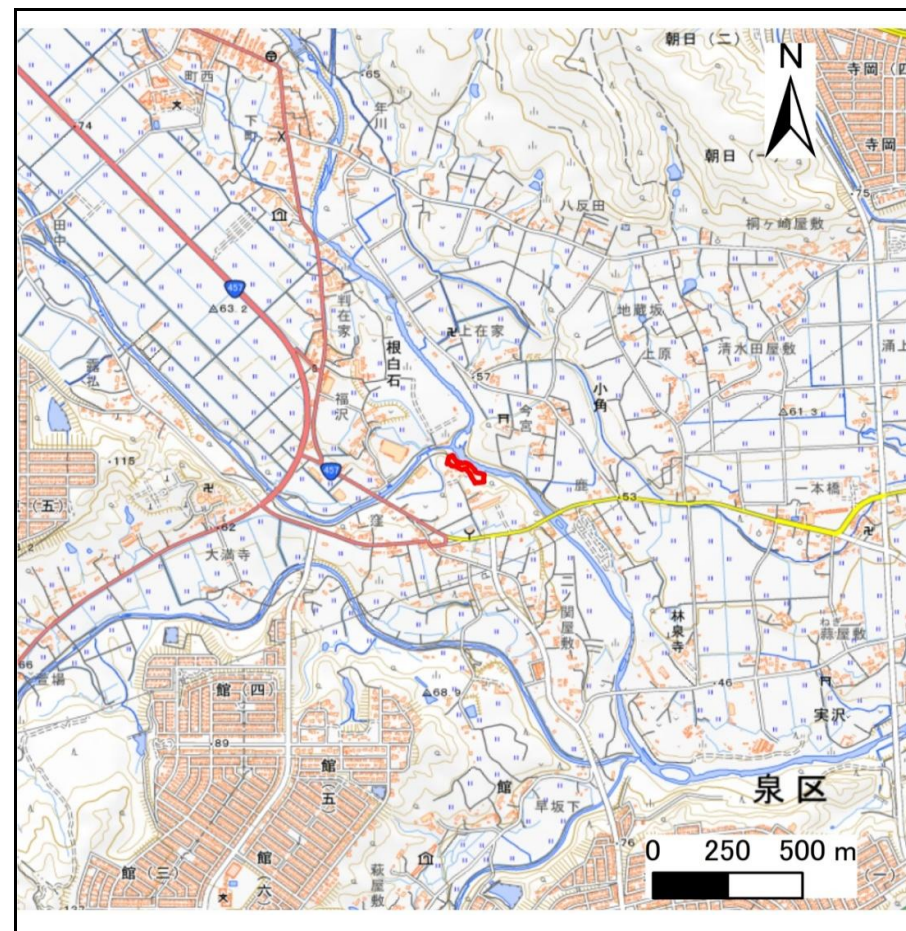
土砂災害警戒区域等の指定の告示に係る図書(その1)

告示番号	
告示年月日	

自然現象の種類	急傾斜地の崩壊
箇所番号	N105K0343
箇所名	小角1
所在地	仙台市泉区小角字館
調査機関	宮城県仙台土木事務所



位置図(S=1:200,000)



位置図(S=1:25,000)

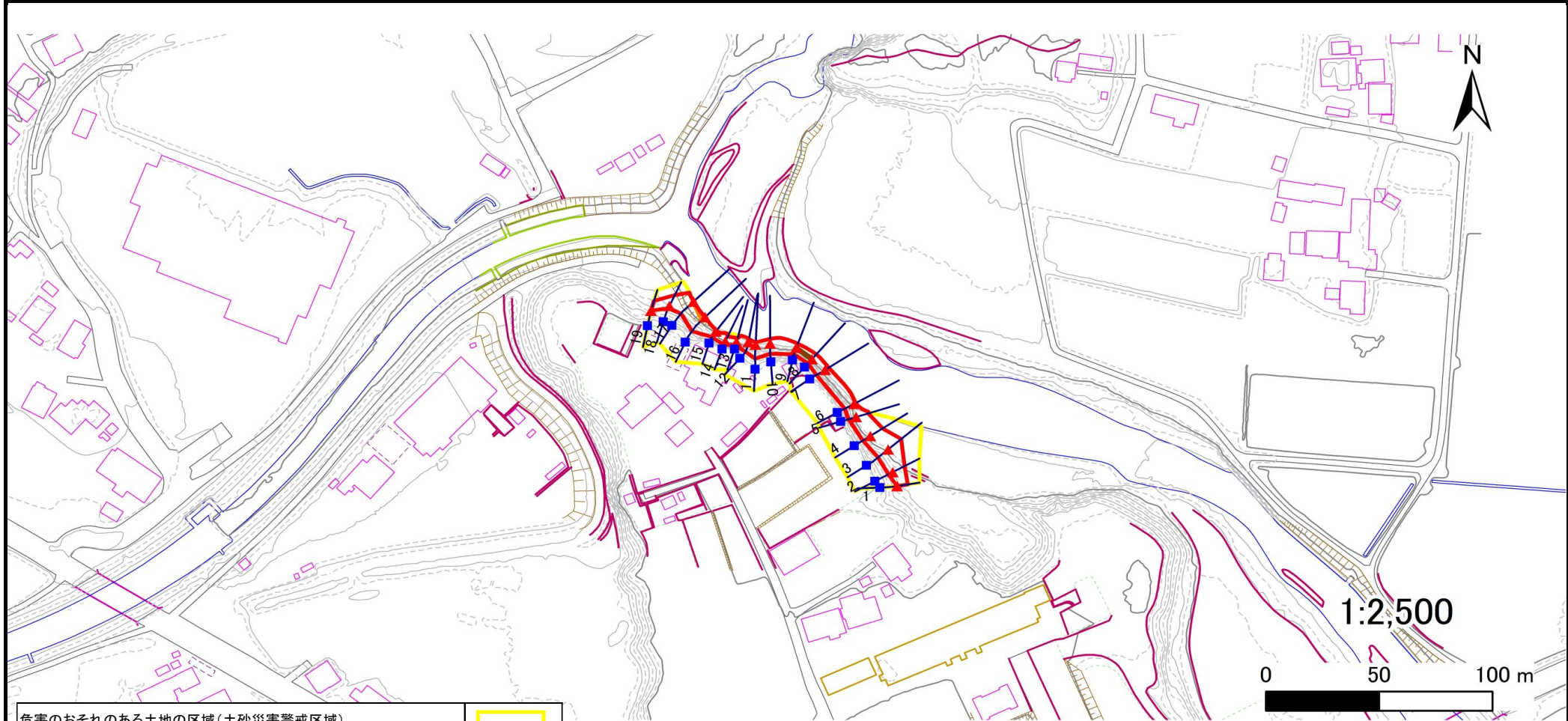
宮城県

土砂災害警戒区域等の指定の告示に係る図書(その2)

告示番号	
告示年月日	

調査年度	令和6年度
------	-------

急傾斜地の位置	箇所番号	N105K0343	箇所名	小角1	所在地	仙台市泉区小角字館
---------	------	-----------	-----	-----	-----	-----------



危険のおそれのある土地の区域(土砂災害警戒区域)		
著しい危険のおそれのある土地の区域(土砂災害特別警戒区域)	土石等の(移動)高さが1m以下の場合 土石等の移動による力が100kN/mを超える区域	
	土石等の堆積の高さが3mを超える区域	
それ以外の区域		

凡例		上端		横断測線
		下端		

土砂災害警戒区域等の指定の告示に係る図書(その3)

告示番号	
告示年月日	

急傾斜地の位置	箇所番号	N105K0343	箇所名	小角1	所在地	仙台市泉区小角字館
---------	------	-----------	-----	-----	-----	-----------

横断測線の区間	土石等の移動により建築物の地上部に作用すると想定される力				土石等の堆積により建築物の地上部に作用すると想定される力				横断測線の区間	土石等の移動により建築物の地上部に作用すると想定される力				土石等の堆積により建築物の地上部に作用すると想定される力			
	土石等の(移動)高さが1m以下の場合、土石等の移動による力が100kN/m2を超える区域		それ以外の区域		土石等の堆積の高さが3mを超える区域		それ以外の区域			土石等の(移動)高さが1m以下の場合、土石等の移動による力が100kN/m2を超える区域		それ以外の区域		土石等の堆積の高さが3mを超える区域		それ以外の区域	
	力の大きさのうち最大のもの(kN/m2)	土石等の高さ(m)	力の大きさのうち最大のもの(kN/m2)	土石等の高さ(m)	力の大きさのうち最大のもの(kN/m2)	土石等の高さ(m)	力の大きさのうち最大のもの(kN/m2)	土石等の高さ(m)		力の大きさのうち最大のもの(kN/m2)	土石等の高さ(m)	力の大きさのうち最大のもの(kN/m2)	土石等の高さ(m)	力の大きさのうち最大のもの(kN/m2)	土石等の高さ(m)	力の大きさのうち最大のもの(kN/m2)	土石等の高さ(m)
1 ~ 2	-	-	73.6	1.0	-	-	8.6	1.7	~								
2 ~ 3	-	-	94.5	1.0	-	-	8.9	1.8	~								
3 ~ 4	-	-	94.5	1.0	-	-	10.4	2.1	~								
4 ~ 5	-	-	81.1	1.0	-	-	11.3	2.3	~								
5 ~ 6	-	-	79.7	1.0	-	-	14.0	2.8	~								
6 ~ 7	-	-	79.7	1.0	-	-	14.3	2.9	~								
7 ~ 8	-	-	76.3	1.0	-	-	15.2	3.0	~								
8 ~ 9	-	-	54.4	1.0	17.3	3.5	15.2	3.0	~								
9 ~ 10	-	-	80.6	1.0	-	-	15.2	3.0	~								
10 ~ 11	-	-	98.9	1.0	-	-	13.9	2.8	~								
11 ~ 12	-	-	98.9	1.0	-	-	13.8	2.8	~								
12 ~ 13	-	-	81.8	1.0	-	-	15.2	3.0	~								
13 ~ 14	-	-	32.8	1.0	-	-	15.2	3.0	~								
14 ~ 15	-	-	60.4	1.0	-	-	15.1	3.0	~								
15 ~ 16	-	-	100.0	1.0	-	-	15.1	3.0	~								
16 ~ 17	109.9	1.0	100.0	1.0	-	-	11.7	2.4	~								
17 ~ 18	-	-	100.0	1.0	-	-	11.0	2.2	~								
18 ~ 19	-	-	68.3	1.0	-	-	8.8	1.8	~								
~									~								
~									~								
~									~								
~									~								
~									~								
~									~								
~									~								
~									~								

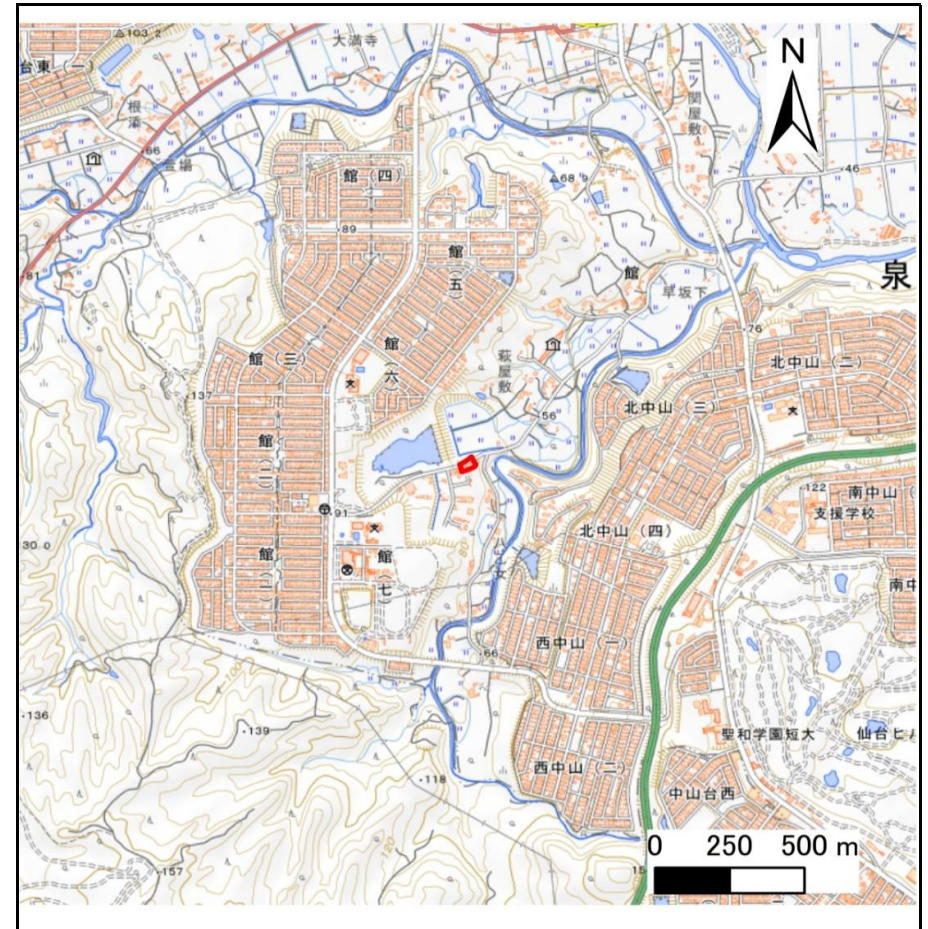
土砂災害警戒区域等の指定の告示に係る図書(その1)

告示番号	
告示年月日	

自然現象の種類	急傾斜地の崩壊
箇所番号	N105K0352
箇所名	実沢9
所在地	仙台市泉区実沢字居久根山
調査機関	宮城県仙台土木事務所



位置図(S=1:200,000)



位置図(S=1:25,000)

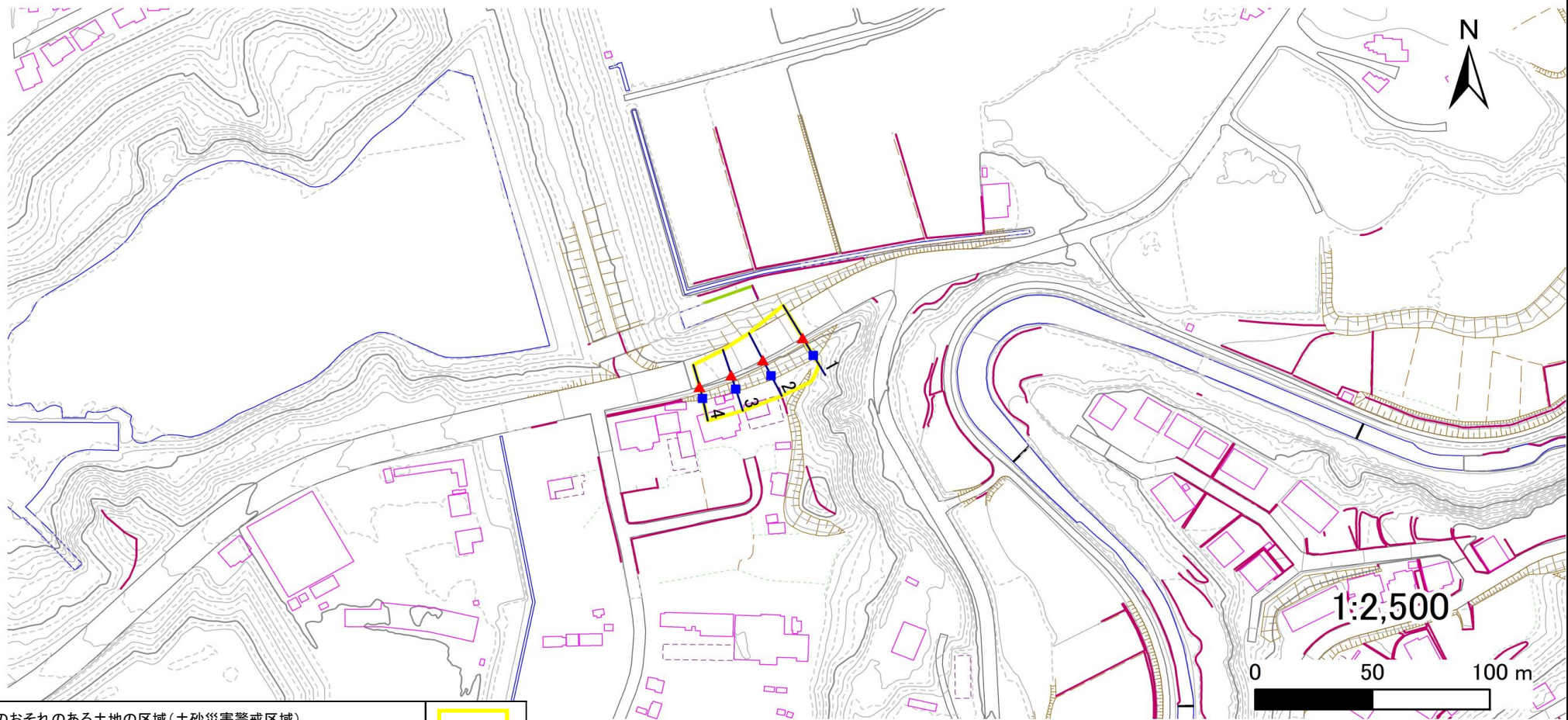
宮城県

土砂災害警戒区域等の指定の告示に係る図書(その2)

告示番号	
告示年月日	

調査年度	令和6年度
------	-------

急傾斜地の位置	箇所番号	N105K0352	箇所名	実沢9	所在地	仙台市泉区実沢字居久根山
---------	------	-----------	-----	-----	-----	--------------



危害のおそれのある土地の区域(土砂災害警戒区域)		
著しい危害のおそれのある土地の区域(土砂災害特別警戒区域)	土石等の(移動)高さが1m以下の場合 土石等の移動による力が100kN/m ² を超える区域	
	土石等の堆積の高さが3mを超える区域	
それ以外の区域		

凡例		上端		横断測線
		下端		

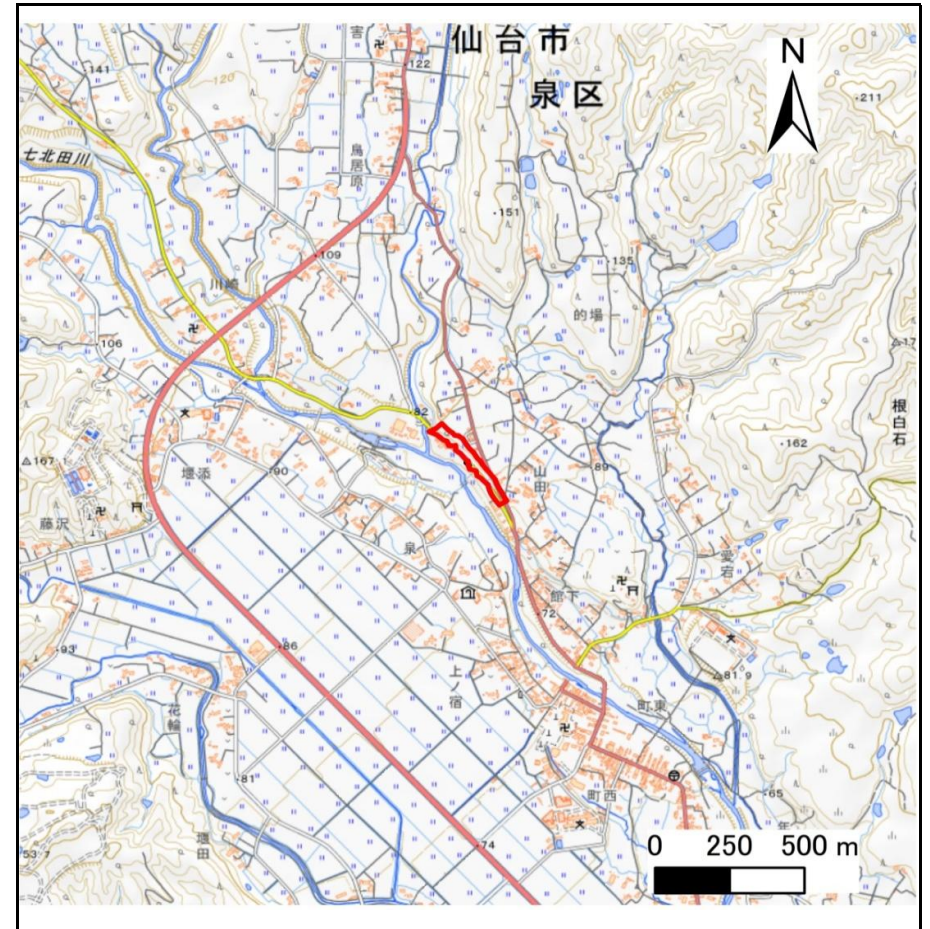
土砂災害警戒区域等の指定の告示に係る図書(その1)

告示番号	
告示年月日	

自然現象の種類	急傾斜地の崩壊
箇所番号	N105K0371
箇所名	朴沢2
所在地	仙台市泉区朴沢字西又・朴沢字細田・朴沢字山田原・根白石字山田原
調査機関	宮城県仙台土木事務所



位置図(S=1:200,000)



位置図(S=1:25,000)

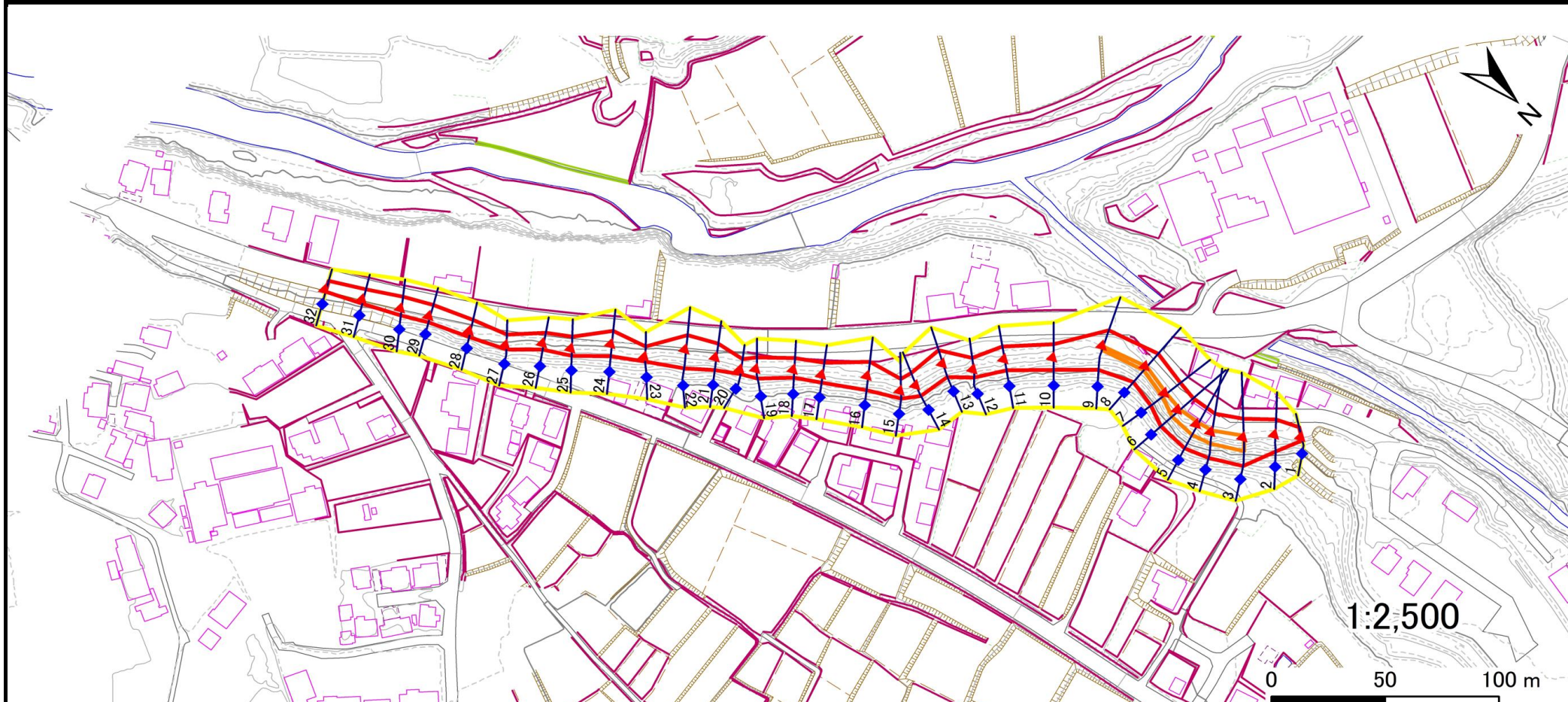
宮城県

土砂災害警戒区域等の指定の告示に係る図書(その2)

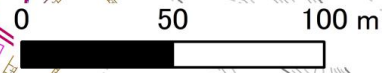
告示番号	
告示年月日	

調査年度	令和6年度
------	-------

急傾斜地の位置	箇所番号	N105K0371	箇所名	朴沢2	所在地	仙台市泉区朴沢字西又・朴沢字細田・朴沢字山田原・根白石字山田原
---------	------	-----------	-----	-----	-----	---------------------------------



1:2,500



危害のおそれのある土地の区域(土砂災害警戒区域)		
著しい危害のおそれのある土地の区域(土砂災害特別警戒区域)	土石等の(移動)高さが1m以下の場合	
	土石等の移動による力が100kN/m ² を超える区域	
土石等の堆積の高さが3mを超える区域		
それ以外の区域		

凡例		上端		下端		横断測線
----	--	----	--	----	--	------

土砂災害警戒区域等の指定の告示に係る図書(その3)

告示番号	
告示年月日	

急傾斜地の位置 | 箇所番号 | N105K0371 | 箇所名 | 朴沢2 | 所在地 | 仙台市泉区朴沢字西又・朴沢字細田・朴沢字山田原・根白石字山田原

横断測線の区間	土石等の移動により建築物の地上部に作用すると想定される力				土石等の堆積により建築物の地上部に作用すると想定される力				横断測線の区間	土石等の移動により建築物の地上部に作用すると想定される力				土石等の堆積により建築物の地上部に作用すると想定される力			
	土石等の(移動)高さが1m以下の場合、土石等の移動による力が100kN/m2を超える区域		それ以外の区域		土石等の堆積の高さが3mを超える区域		それ以外の区域			土石等の(移動)高さが1m以下の場合、土石等の移動による力が100kN/m2を超える区域		それ以外の区域		土石等の堆積の高さが3mを超える区域		それ以外の区域	
	力の大きさのうち最大のもの(kN/m2)	土石等の高さ(m)	力の大きさのうち最大のもの(kN/m2)	土石等の高さ(m)	力の大きさのうち最大のもの(kN/m2)	土石等の高さ(m)	力の大きさのうち最大のもの(kN/m2)	土石等の高さ(m)		力の大きさのうち最大のもの(kN/m2)	土石等の高さ(m)	力の大きさのうち最大のもの(kN/m2)	土石等の高さ(m)	力の大きさのうち最大のもの(kN/m2)	土石等の高さ(m)	力の大きさのうち最大のもの(kN/m2)	土石等の高さ(m)
1 ~ 2	-	-	96.2	1.0	-	-	10.8	2.2	27 ~ 28	-	-	73.0	1.0	-	-	9.5	1.9
2 ~ 3	-	-	100.0	1.0	-	-	12.2	2.4	28 ~ 29	-	-	74.6	1.0	-	-	9.5	1.9
3 ~ 4	121.5	1.0	100.0	1.0	-	-	12.6	2.5	29 ~ 30	-	-	76.2	1.0	-	-	9.3	1.9
4 ~ 5	120.0	1.0	100.0	1.0	-	-	12.6	2.5	30 ~ 31	-	-	76.2	1.0	-	-	9.3	1.9
5 ~ 6	119.2	1.0	100.0	1.0	-	-	11.7	2.4	31 ~ 32	-	-	67.8	1.0	-	-	9.3	1.9
6 ~ 7	116.2	1.0	100.0	1.0	-	-	12.0	2.4	~								
7 ~ 8	108.2	1.0	100.0	1.0	-	-	12.0	2.4	~								
8 ~ 9	107.2	1.0	100.0	1.0	-	-	11.3	2.3	~								
9 ~ 10	-	-	100.0	1.0	-	-	10.4	2.1	~								
10 ~ 11	-	-	86.1	1.0	-	-	8.4	1.7	~								
11 ~ 12	-	-	82.9	1.0	-	-	8.3	1.7	~								
12 ~ 13	-	-	90.0	1.0	-	-	8.4	1.7	~								
13 ~ 14	-	-	90.0	1.0	-	-	8.4	1.7	~								
14 ~ 15	-	-	84.2	1.0	-	-	8.4	1.7	~								
15 ~ 16	-	-	91.5	1.0	-	-	8.5	1.7	~								
16 ~ 17	-	-	91.5	1.0	-	-	8.6	1.7	~								
17 ~ 18	-	-	77.9	1.0	-	-	8.6	1.7	~								
18 ~ 19	-	-	75.3	1.0	-	-	8.2	1.7	~								
19 ~ 20	-	-	74.7	1.0	-	-	8.4	1.7	~								
20 ~ 21	-	-	88.4	1.0	-	-	8.5	1.7	~								
21 ~ 22	-	-	92.7	1.0	-	-	10.2	2.1	~								
22 ~ 23	-	-	92.7	1.0	-	-	10.2	2.1	~								
23 ~ 24	-	-	85.0	1.0	-	-	8.4	1.7	~								
24 ~ 25	-	-	85.0	1.0	-	-	8.6	1.7	~								
25 ~ 26	-	-	76.6	1.0	-	-	8.6	1.7	~								
26 ~ 27	-	-	70.3	1.0	-	-	8.6	1.7	~								

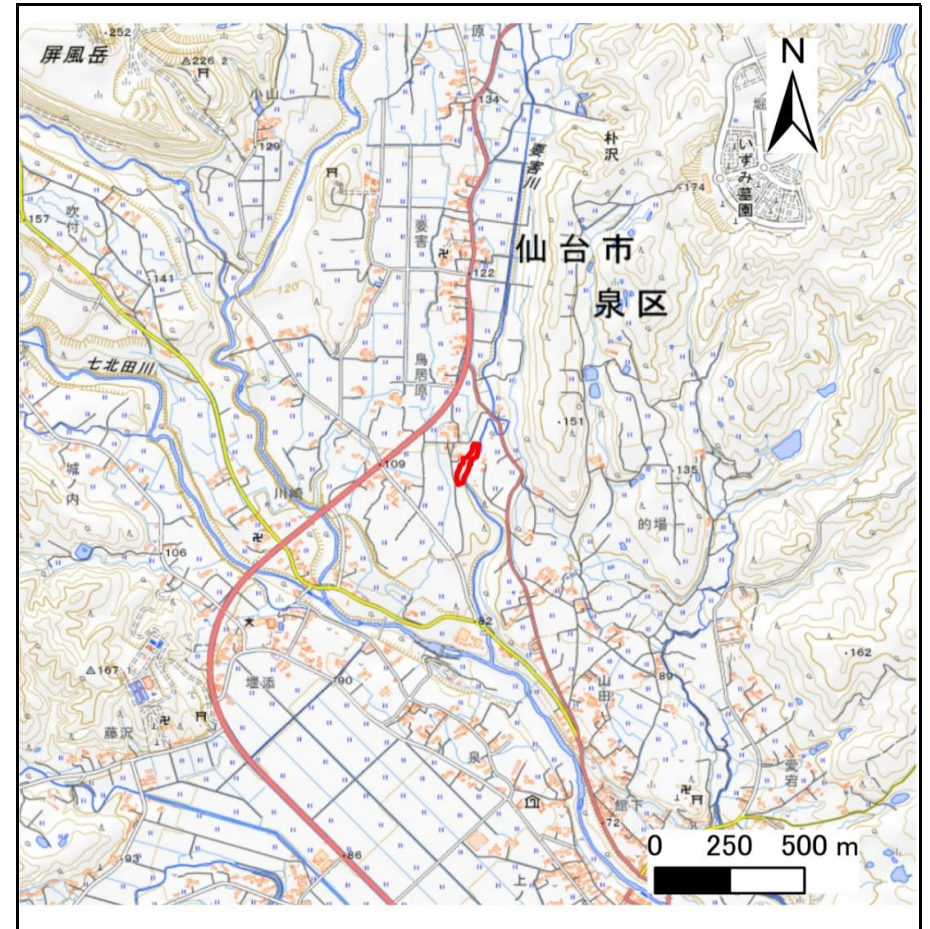
土砂災害警戒区域等の指定の告示に係る図書(その1)

告示番号	
告示年月日	

自然現象の種類	急傾斜地の崩壊
箇所番号	N105K0376
箇所名	朴沢3
所在地	仙台市泉区朴沢字原・朴沢字原前・朴沢字横前
調査機関	宮城県仙台土木事務所



位置図(S=1:200,000)



位置図(S=1:25,000)

宮城県

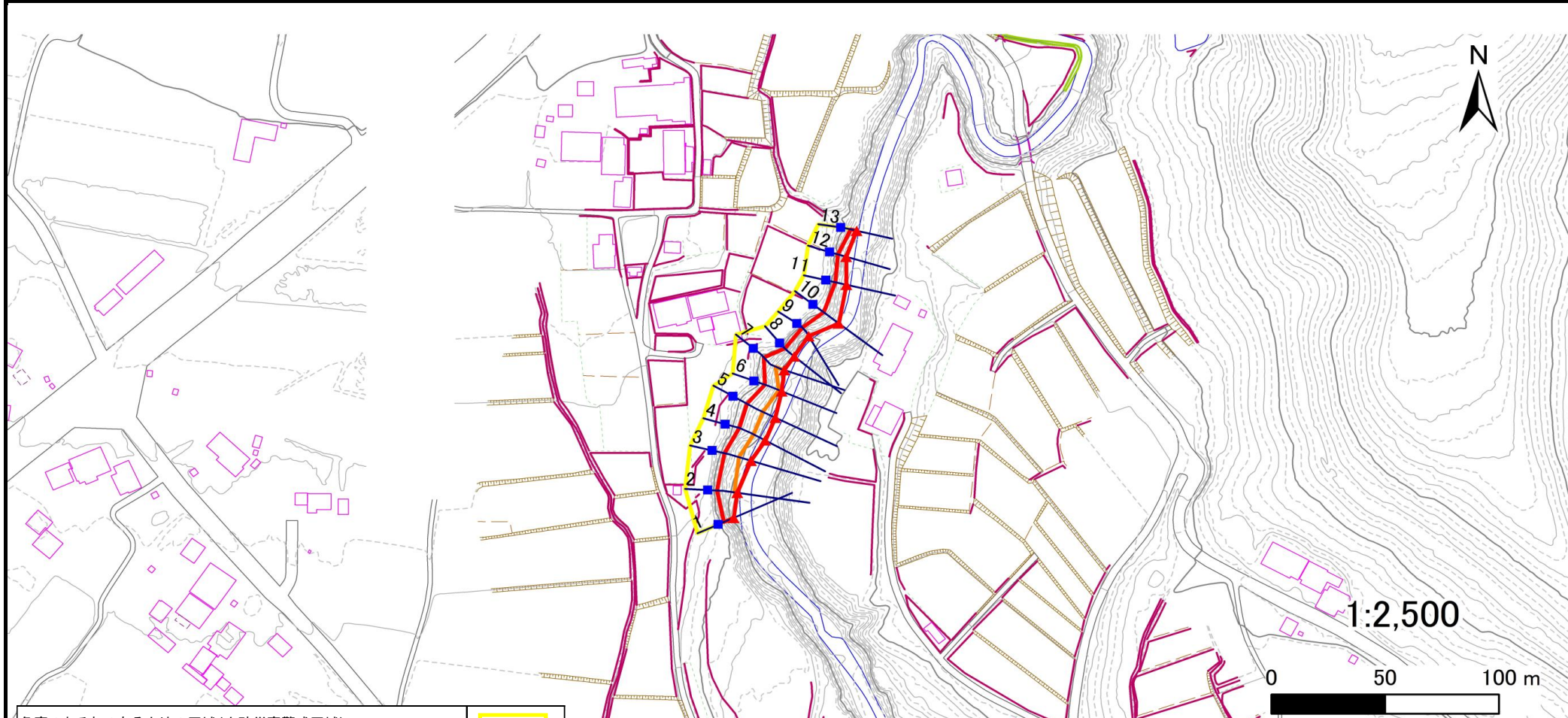
測量法に基づく国土地理院長承認(複製)R 7JHf 283。本製品を複製する場合には、国土地理院の長の承認を得なければならない。

土砂災害警戒区域等の指定の告示に係る図書(その2)

告示番号	
告示年月日	

調査年度	令和6年度
------	-------

急傾斜地の位置	箇所番号	N105K0376	箇所名	朴沢3	所在地	仙台市泉区朴沢字原・朴沢字原前・朴沢字横前
---------	------	-----------	-----	-----	-----	-----------------------



危険のおそれのある土地の区域(土砂災害警戒区域)		
著しい危険のおそれのある土地の区域(土砂災害特別警戒区域)	土石等の(移動)高さが1m以下の場合 土石等の移動による力が100kN/mを超える区域	
	土石等の堆積の高さが3mを超える区域	
それ以外の区域		

凡例		上端		横断測線
		下端		

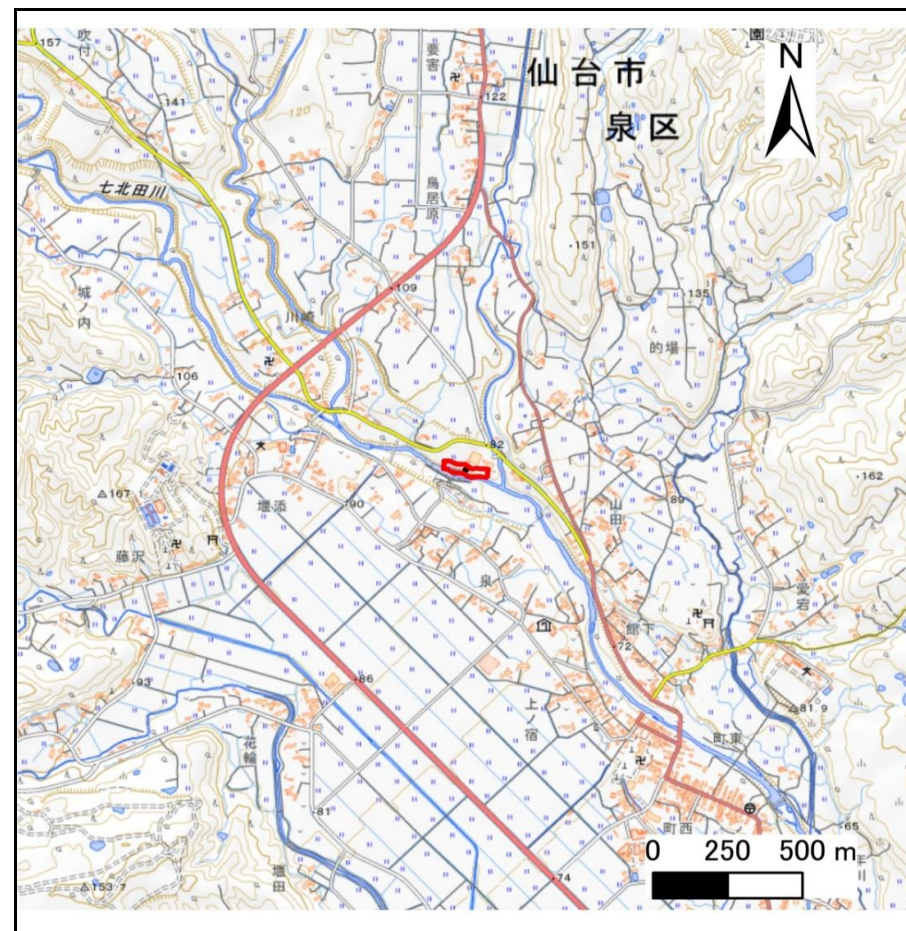
土砂災害警戒区域等の指定の告示に係る図書(その1)

告示番号	
告示年月日	

自然現象の種類	急傾斜地の崩壊
箇所番号	N105K0378
箇所名	福岡12
所在地	仙台市泉区福岡字二又
調査機関	宮城県仙台土木事務所



位置図(S=1:200,000)



位置図(S=1:25,000)

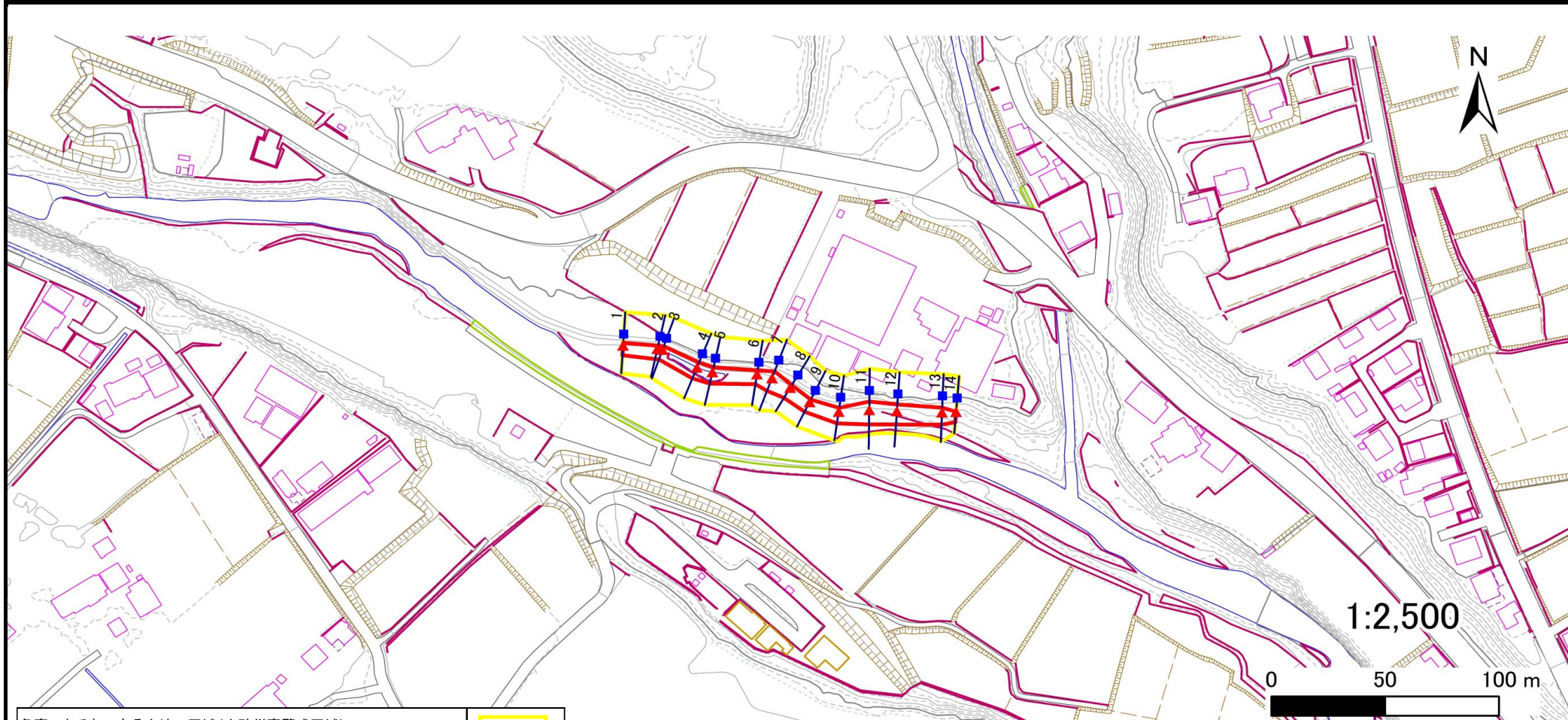
宮城県

土砂災害警戒区域等の指定の告示に係る図書(その2)

告示番号	
告示年月日	

調査年度	令和6年度
------	-------

急傾斜地の位置	箇所番号	N105K0378	箇所名	福岡12	所在地	仙台市泉区福岡字二又
---------	------	-----------	-----	------	-----	------------



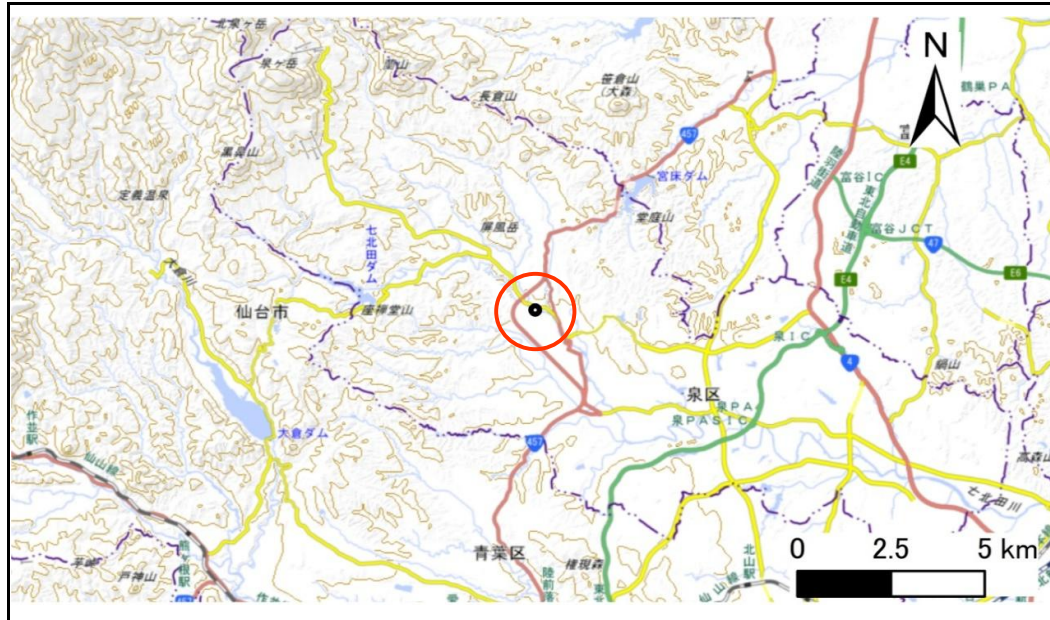
危険のおそれのある土地の区域(土砂災害警戒区域)		
著しい危険のおそれのある土地の区域(土砂災害特別警戒区域)	土石等の(移動)高さが1m以下の場合	
	土石等の移動による力が100kN/m ² を超える区域	
土石等の堆積の高さが3mを超える区域		
それ以外の区域		

凡例		上端		横断測線
		下端		

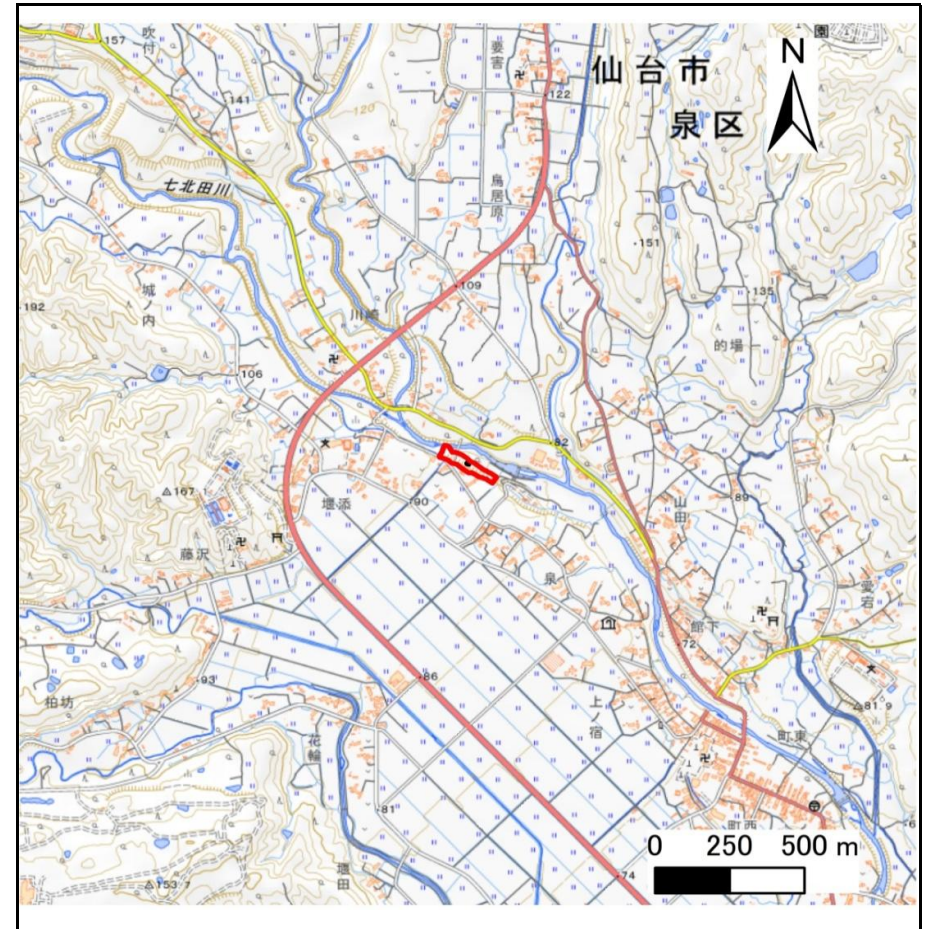
土砂災害警戒区域等の指定の告示に係る図書(その1)

告示番号	
告示年月日	

自然現象の種類	急傾斜地の崩壊
箇所番号	N105K0379
箇所名	福岡13
所在地	仙台市泉区福岡字北泉、福岡檀ノ原
調査機関	宮城県仙台土木事務所



位置図(S=1:200,000)



位置図(S=1:25,000)

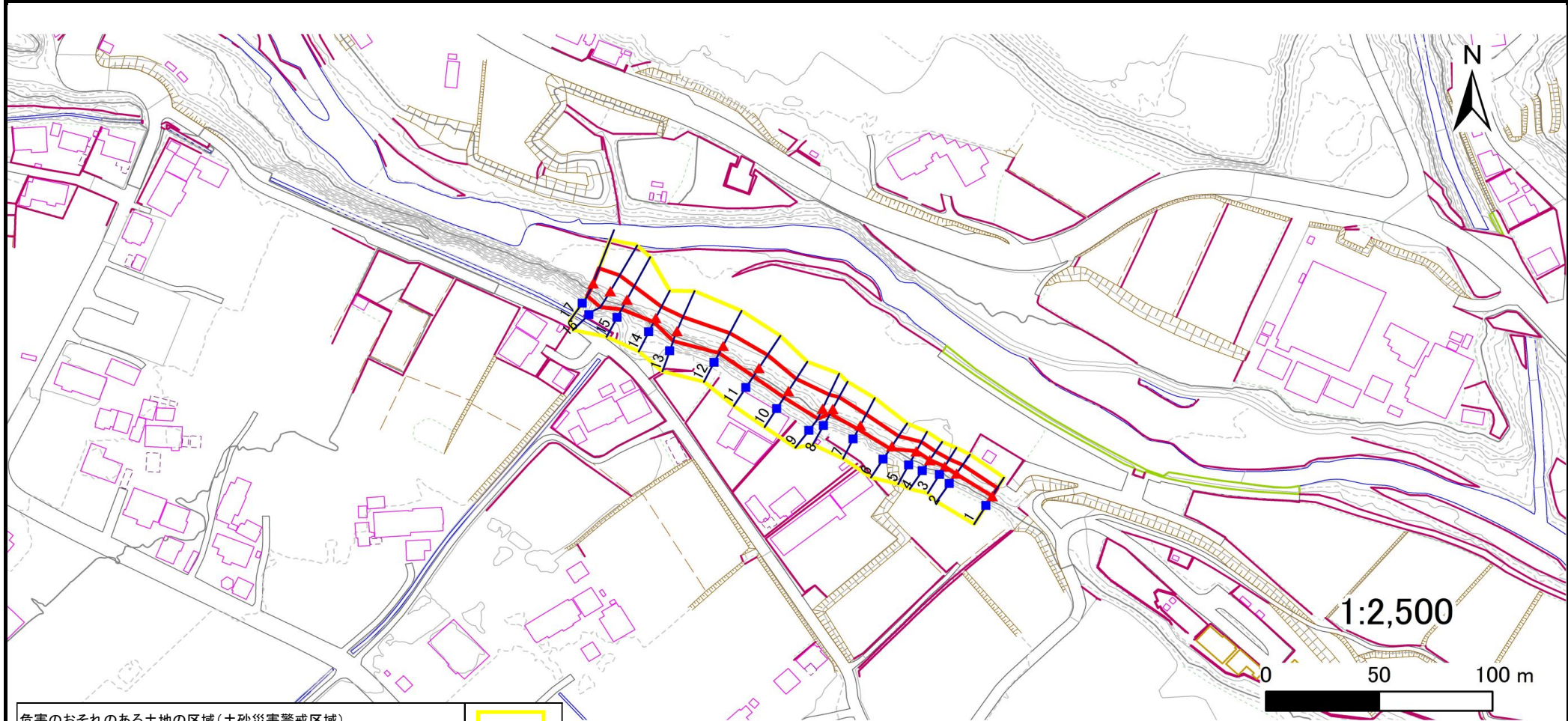
宮城県

土砂災害警戒区域等の指定の告示に係る図書(その2)

告示番号	
告示年月日	

調査年度	令和6年度
------	-------

急傾斜地の位置	箇所番号	N105K0379	箇所名	福岡13	所在地	仙台市泉区福岡字北泉、福岡檀ノ原
---------	------	-----------	-----	------	-----	------------------



危険のおそれのある土地の区域(土砂災害警戒区域)		
著しい危険のおそれのある土地の区域(土砂災害特別警戒区域)	土石等の(移動)高さが1m以下の場合	
	土石等の移動による力が100kN/m ² を超える区域	
	土石等の堆積の高さが3mを超える区域	
	それ以外の区域	

凡例		上端		横断測線
		下端		

土砂災害警戒区域等の指定の告示に係る図書(その3)

告示番号	
告示年月日	

急傾斜地の位置	箇所番号	N105K0379	箇所名	福岡13	所在地	仙台市泉区福岡字北泉、福岡檀ノ原
---------	------	-----------	-----	------	-----	------------------

横断測線の区間	土石等の移動により建築物の地上部に作用すると想定される力				土石等の堆積により建築物の地上部に作用すると想定される力				横断測線の区間	土石等の移動により建築物の地上部に作用すると想定される力				土石等の堆積により建築物の地上部に作用すると想定される力			
	土石等の(移動)高さが1m以下の場合、土石等の移動による力が100kN/m2を超える区域		それ以外の区域		土石等の堆積の高さが3mを超える区域		それ以外の区域			土石等の(移動)高さが1m以下の場合、土石等の移動による力が100kN/m2を超える区域		それ以外の区域		土石等の堆積の高さが3mを超える区域		それ以外の区域	
	力の大きさのうち最大のもの(kN/m2)	土石等の高さ(m)	力の大きさのうち最大のもの(kN/m2)	土石等の高さ(m)	力の大きさのうち最大のもの(kN/m2)	土石等の高さ(m)	力の大きさのうち最大のもの(kN/m2)	土石等の高さ(m)		力の大きさのうち最大のもの(kN/m2)	土石等の高さ(m)	力の大きさのうち最大のもの(kN/m2)	土石等の高さ(m)	力の大きさのうち最大のもの(kN/m2)	土石等の高さ(m)	力の大きさのうち最大のもの(kN/m2)	土石等の高さ(m)
1 ~ 2	-	-	58.6	1.0	-	-	9.7	2.0	~								
2 ~ 3	-	-	58.6	1.0	-	-	10.4	2.1	~								
3 ~ 4	-	-	58.3	1.0	-	-	10.4	2.1	~								
4 ~ 5	-	-	59.5	1.0	-	-	9.1	1.8	~								
5 ~ 6	-	-	68.3	1.0	-	-	9.3	1.9	~								
6 ~ 7	-	-	70.8	1.0	-	-	9.8	2.0	~								
7 ~ 8	-	-	76.1	1.0	-	-	9.8	2.0	~								
8 ~ 9	-	-	89.6	1.0	-	-	9.0	1.8	~								
9 ~ 10	-	-	89.6	1.0	-	-	9.0	1.8	~								
10 ~ 11	-	-	88.7	1.0	-	-	9.0	1.8	~								
11 ~ 12	-	-	88.7	1.0	-	-	10.0	2.0	~								
12 ~ 13	-	-	89.1	1.0	-	-	12.6	2.5	~								
13 ~ 14	-	-	89.1	1.0	-	-	12.6	2.5	~								
14 ~ 15	-	-	87.4	1.0	-	-	13.3	2.7	~								
15 ~ 16	-	-	100.0	1.0	-	-	13.3	2.7	~								
16 ~ 17	-	-	100.0	1.0	-	-	13.6	2.7	~								
~									~								
~									~								
~									~								
~									~								
~									~								
~									~								
~									~								
~									~								
~									~								
~									~								