

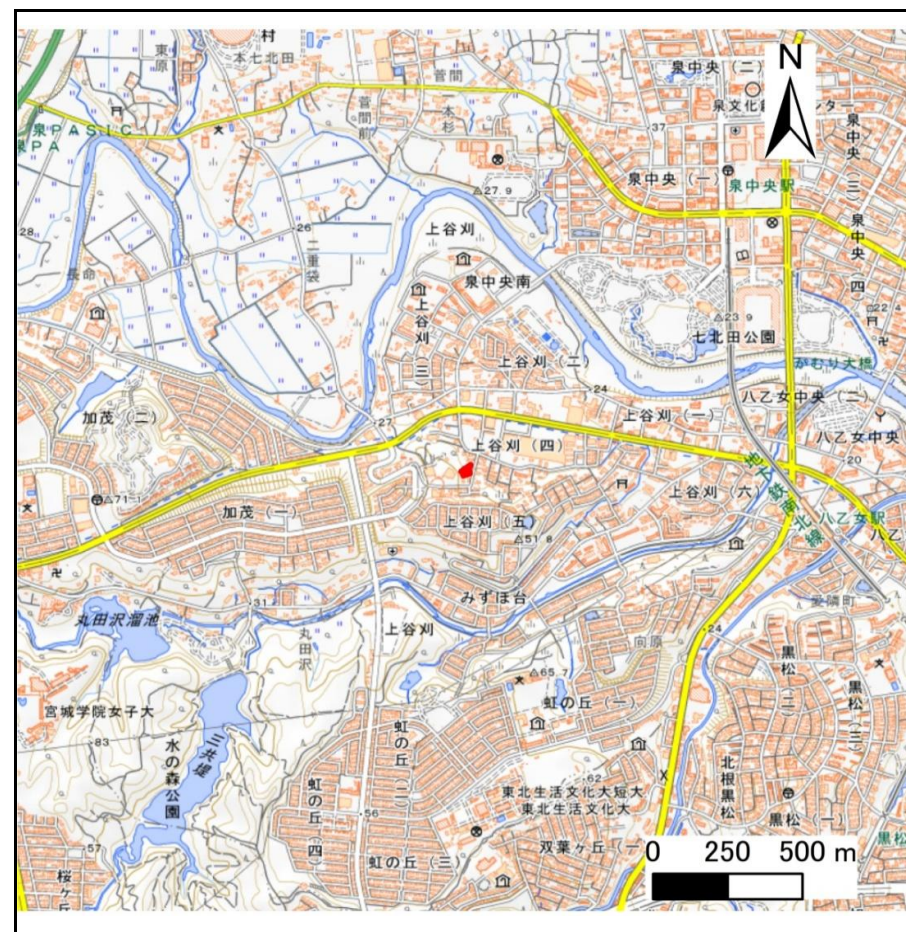
土砂災害警戒区域等の指定の告示に係る図書(その1)

| | |
|-------|--|
| 告示番号 | |
| 告示年月日 | |

| | |
|---------|-------------|
| 自然現象の種類 | 急傾斜地の崩壊 |
| 箇所番号 | N105K0160 |
| 箇所名 | 上谷刈13 |
| 所在地 | 仙台市泉区上谷刈4丁目 |
| 調査機関 | 宮城県仙台土木事務所 |



位置図(S=1:200,000)



位置図(S=1:25,000)

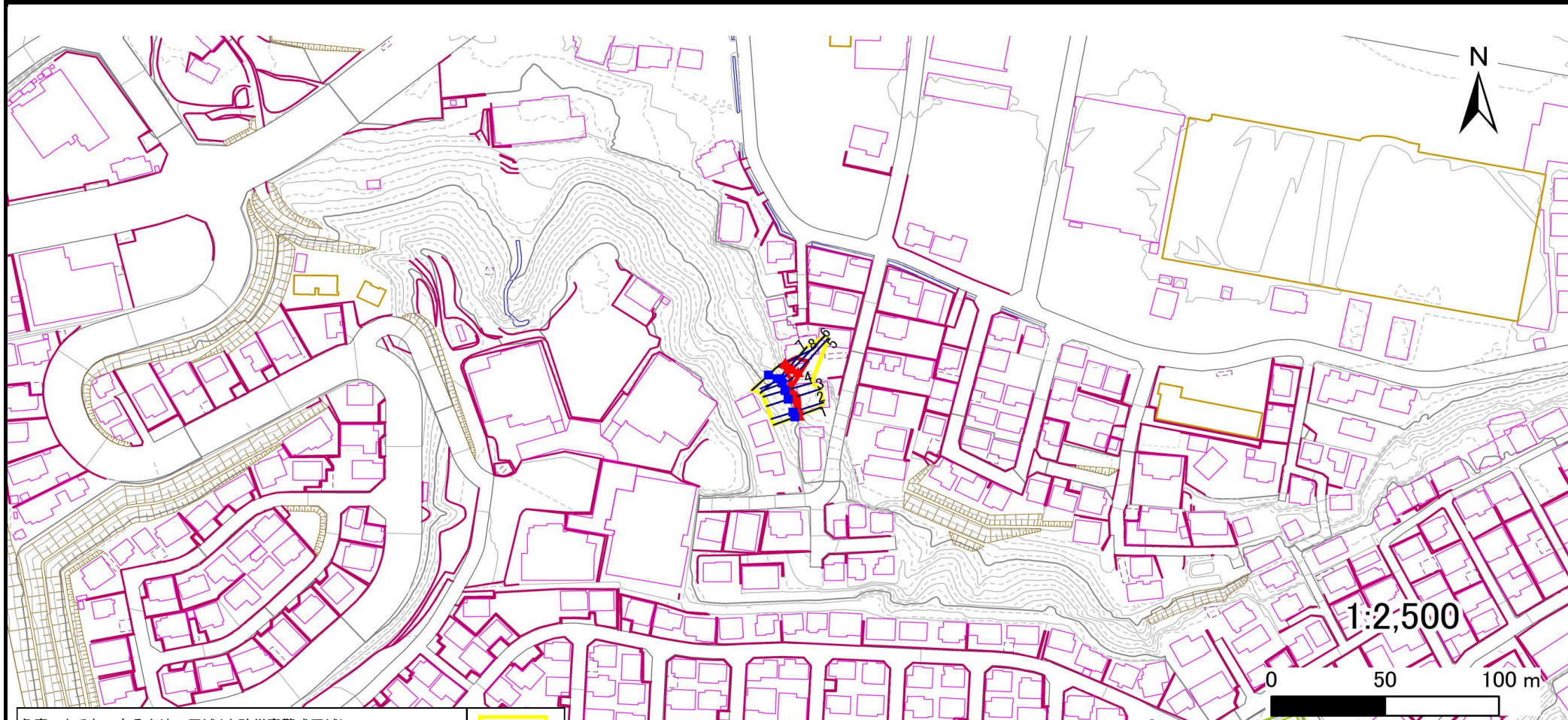
宮城県

土砂災害警戒区域等の指定の告示に係る図書(その2)

| | |
|-------|--|
| 告示番号 | |
| 告示年月日 | |

| | |
|------|-------|
| 調査年度 | 令和6年度 |
|------|-------|

| | | | | | | |
|---------|------|-----------|-----|-------|-----|-------------|
| 急傾斜地の位置 | 箇所番号 | N105K0160 | 箇所名 | 上谷刈13 | 所在地 | 仙台市泉区上谷刈4丁目 |
|---------|------|-----------|-----|-------|-----|-------------|



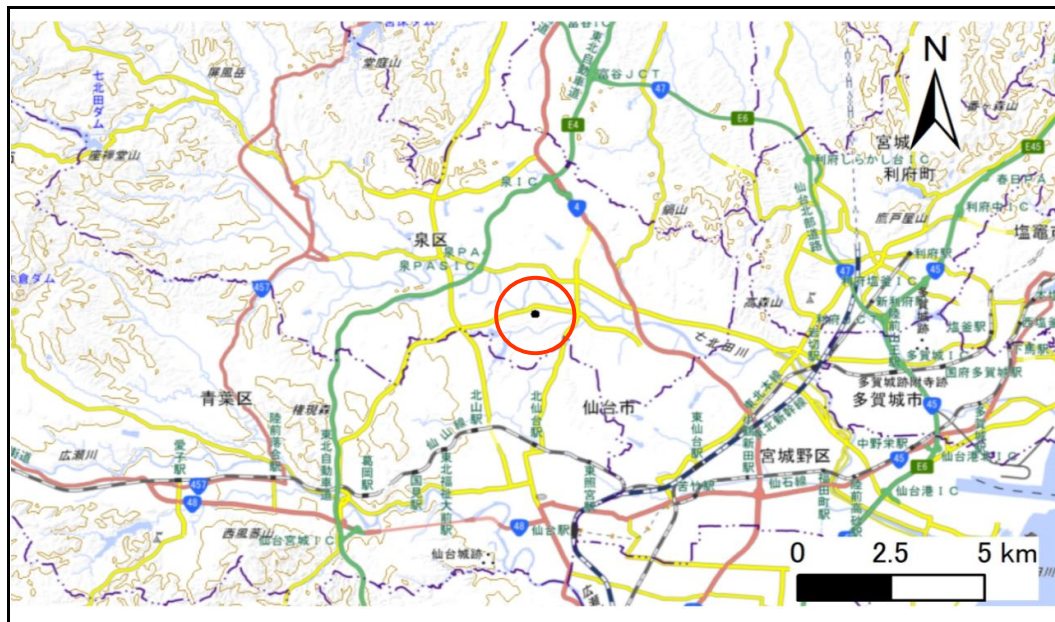
| | | |
|-------------------------------|--|--|
| 危険のおそれのある土地の区域(土砂災害警戒区域) | | |
| 著しい危険のおそれのある土地の区域(土砂災害特別警戒区域) | 土石等の(移動)高さが1m以下の場合 | |
| | 土石等の移動による力が100kN/m ² を超える区域 | |
| | 土石等の堆積の高さが3mを超える区域 | |
| それ以外の区域 | | |

| | | | | | | |
|----|--|----|--|----|--|------|
| 凡例 | | 上端 | | 下端 | | 横断測線 |
|----|--|----|--|----|--|------|

土砂災害警戒区域等の指定の告示に係る図書(その1)

| | |
|-------|--|
| 告示番号 | |
| 告示年月日 | |

| | |
|---------|-------------|
| 自然現象の種類 | 急傾斜地の崩壊 |
| 箇所番号 | N105K0161 |
| 箇所名 | 上谷刈14 |
| 所在地 | 仙台市泉区上谷刈4丁目 |
| 調査機関 | 宮城県仙台土木事務所 |



位置図(S=1:200,000)



位置図(S=1:25,000)

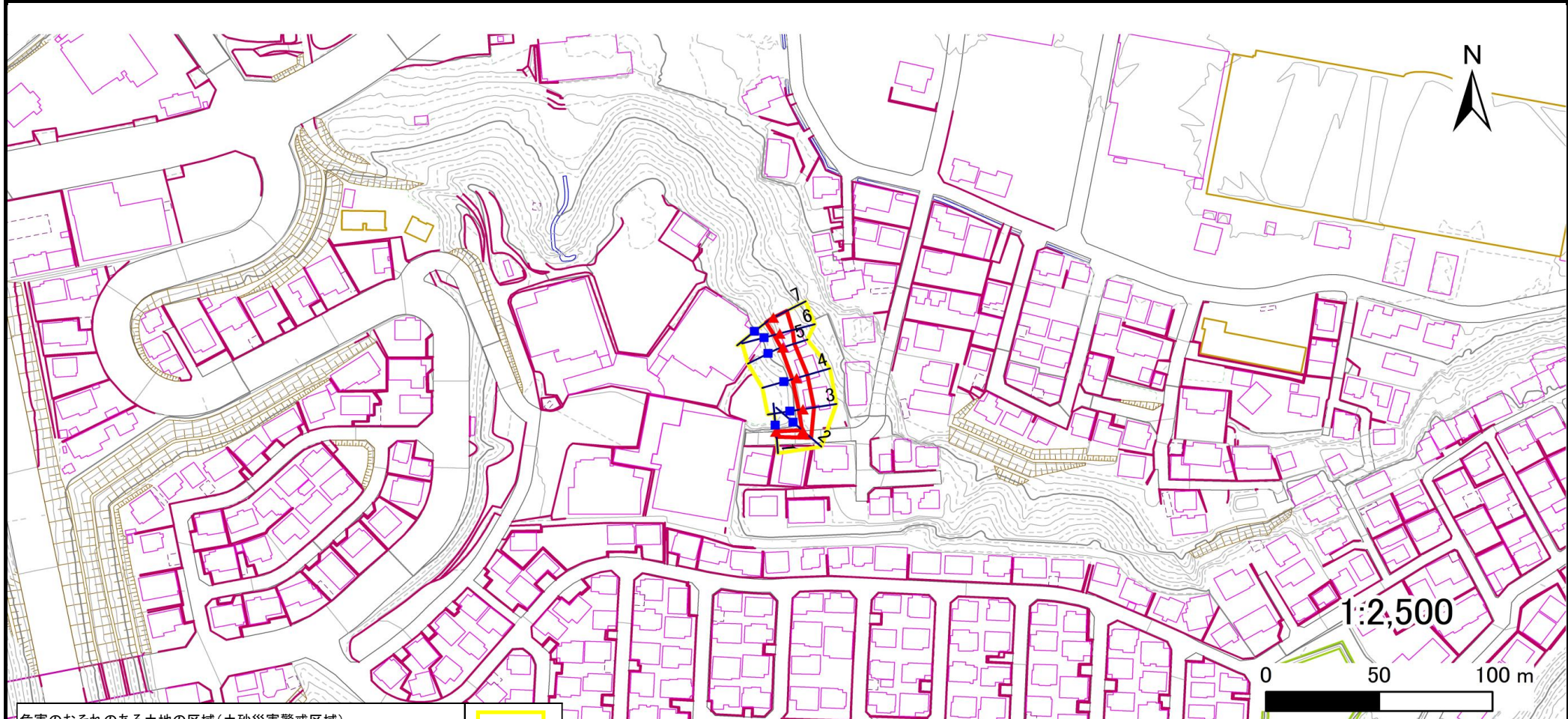
宮城県

土砂災害警戒区域等の指定の告示に係る図書(その2)

| | |
|-------|--|
| 告示番号 | |
| 告示年月日 | |

| | |
|------|-------|
| 調査年度 | 令和6年度 |
|------|-------|

| | | | | | | |
|---------|------|-----------|-----|-------|-----|-------------|
| 急傾斜地の位置 | 箇所番号 | N105K0161 | 箇所名 | 上谷刈14 | 所在地 | 仙台市泉区上谷刈4丁目 |
|---------|------|-----------|-----|-------|-----|-------------|



| | | |
|-------------------------------|--|--|
| 危険のおそれのある土地の区域(土砂災害警戒区域) | | |
| 著しい危険のおそれのある土地の区域(土砂災害特別警戒区域) | 土石等の(移動)高さが1m以下の場合 | |
| | 土石等の移動による力が100kN/m ² を超える区域 | |
| | 土石等の堆積の高さが3mを超える区域 | |
| それ以外の区域 | | |

| | | | | |
|----|--|----|--|------|
| 凡例 | | 上端 | | 横断測線 |
| | | 下端 | | |

土砂災害警戒区域等の指定の告示に係る図書(その1)

| | |
|-------|--|
| 告示番号 | |
| 告示年月日 | |

| | |
|---------|-------------|
| 自然現象の種類 | 急傾斜地の崩壊 |
| 箇所番号 | N105K0163 |
| 箇所名 | 虹の丘4 |
| 所在地 | 仙台市泉区虹の丘3丁目 |
| 調査機関 | 宮城県仙台土木事務所 |



位置図(S=1:200,000)



位置図(S=1:25,000)

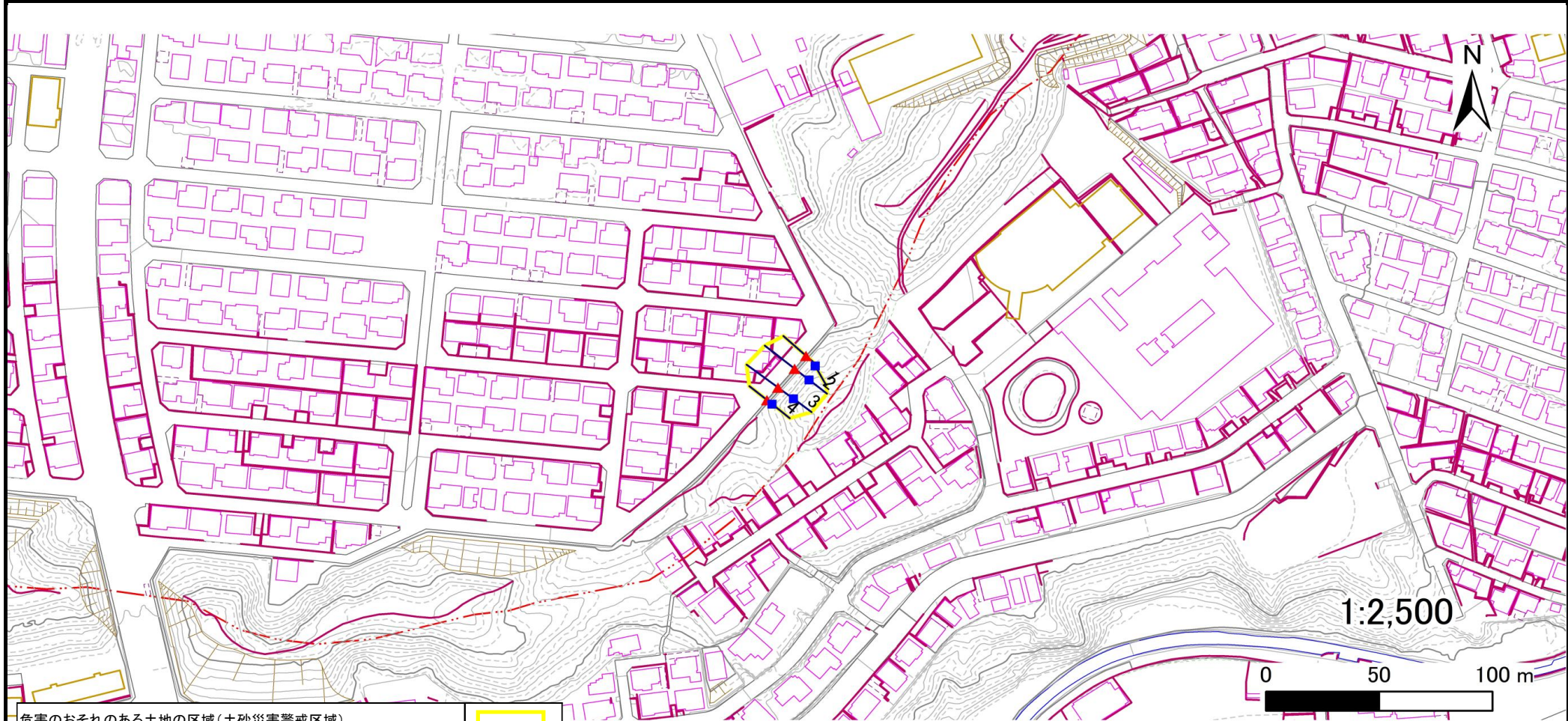
宮城県

土砂災害警戒区域等の指定の告示に係る図書(その2)

| | |
|-------|--|
| 告示番号 | |
| 告示年月日 | |

| | |
|------|-------|
| 調査年度 | 令和6年度 |
|------|-------|

| | | | | | | |
|---------|------|-----------|-----|------|-----|-------------|
| 急傾斜地の位置 | 箇所番号 | N105K0163 | 箇所名 | 虹の丘4 | 所在地 | 仙台市泉区虹の丘3丁目 |
|---------|------|-----------|-----|------|-----|-------------|



| | | |
|-------------------------------|--|--|
| 危険のおそれのある土地の区域(土砂災害警戒区域) | | |
| 著しい危険のおそれのある土地の区域(土砂災害特別警戒区域) | 土石等の(移動)高さが1m以下の場合 土石等の移動による力が100kN/m ² を超える区域 | |
| | 土石等の堆積の高さが3mを超える区域 | |
| それ以外の区域 | | |

| | | | | |
|----|--|----|--|------|
| 凡例 | | 上端 | | 横断測線 |
| | | 下端 | | |

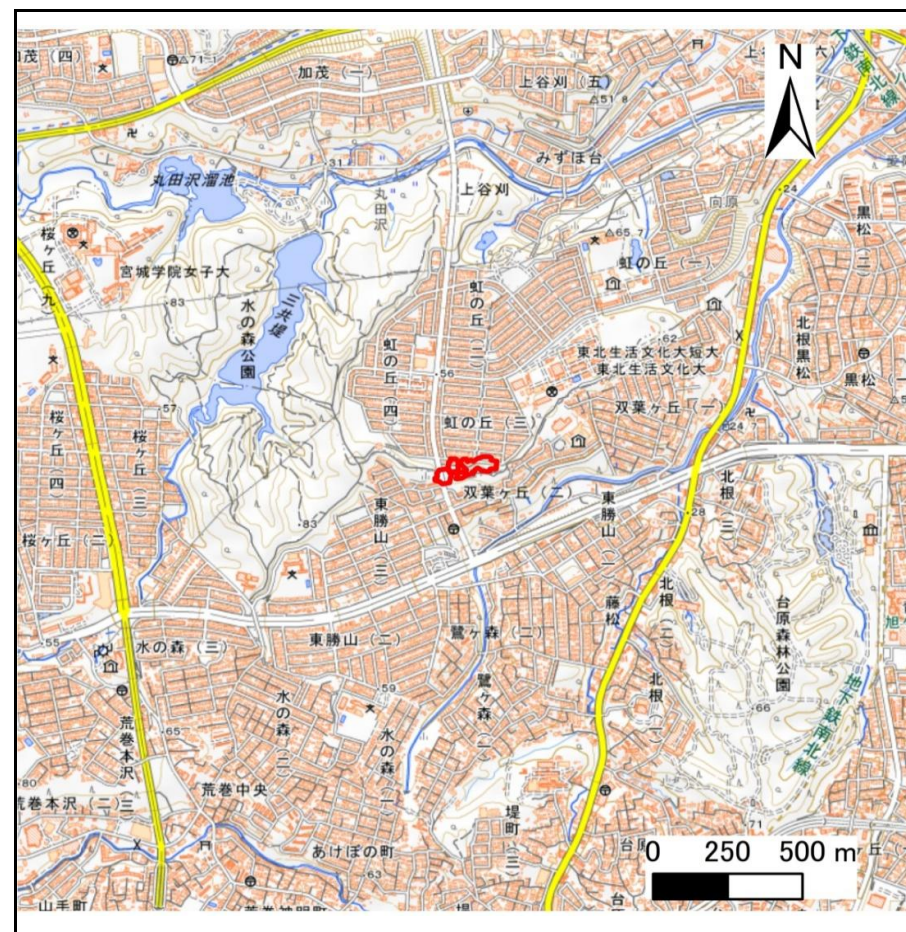
土砂災害警戒区域等の指定の告示に係る図書(その1)

| | |
|-------|--|
| 告示番号 | |
| 告示年月日 | |

| | |
|---------|--------------------------------------|
| 自然現象の種類 | 急傾斜地の崩壊 |
| 箇所番号 | N105K0175 |
| 箇所名 | 虹の丘5 |
| 所在地 | 仙台市泉区虹の丘3丁目・虹の丘4丁目、青葉区双葉ヶ丘2丁目・東勝山3丁目 |
| 調査機関 | 宮城県仙台土木事務所 |



位置図(S=1:200,000)



位置図(S=1:25,000)

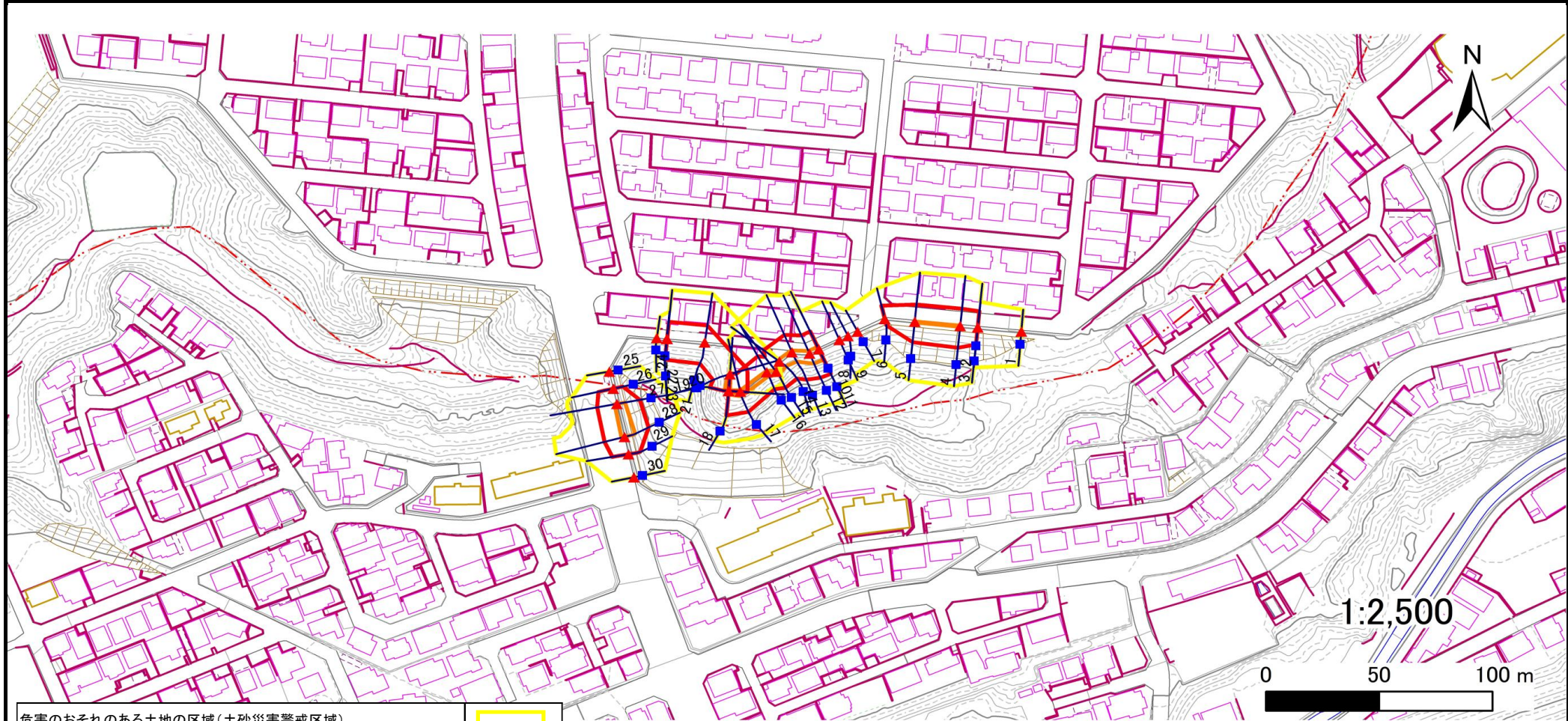
宮城県

土砂災害警戒区域等の指定の告示に係る図書(その2)

| | |
|-------|--|
| 告示番号 | |
| 告示年月日 | |

| | |
|------|-------|
| 調査年度 | 令和6年度 |
|------|-------|

| | | | | | | |
|---------|------|-----------|-----|------|-----|--------------------------------------|
| 急傾斜地の位置 | 箇所番号 | N105K0175 | 箇所名 | 虹の丘5 | 所在地 | 仙台市泉区虹の丘3丁目・虹の丘4丁目、青葉区双葉ヶ丘2丁目・東勝山3丁目 |
|---------|------|-----------|-----|------|-----|--------------------------------------|



| | | |
|-------------------------------|--|--|
| 危害のおそれのある土地の区域(土砂災害警戒区域) | | |
| 著しい危害のおそれのある土地の区域(土砂災害特別警戒区域) | 土石等の(移動)高さが1m以下の場合 土石等の移動による力が100kN/m ² を超える区域 | |
| | 土石等の堆積の高さが3mを超える区域 | |
| | それ以外の区域 | |

| | | | | |
|----|--|----|--|------|
| 凡例 | | 上端 | | 横断測線 |
| | | 下端 | | |

土砂災害警戒区域等の指定の告示に係る図書(その3)

| | |
|-------|--|
| 告示番号 | |
| 告示年月日 | |

急 傾 斜 地 の 位 置 | 箇所番号 | N105K0175 | 箇所名 | 虹の丘5 | 所在地 | 仙台市泉区虹の丘3丁目・虹の丘4丁目、青葉区双葉ヶ丘2丁目・東勝山3丁目

| 横断測線の区間 | 土石等の移動により建築物の地上部に作用すると想定される力 | | | | 土石等の堆積により建築物の地上部に作用すると想定される力 | | | | 横断測線の区間 | 土石等の移動により建築物の地上部に作用すると想定される力 | | | | 土石等の堆積により建築物の地上部に作用すると想定される力 | | | |
|---------|--|-----------|----------------------|-----------|------------------------------|-----------|----------------------|-----------|---------|--|-----------|----------------------|-----------|------------------------------|-----------|----------------------|-----------|
| | 土石等の(移動)高さが1m以下の場合、土石等の移動による力が100kN/m2を超える区域 | | それ以外の区域 | | 土石等の堆積の高さが3mを超える区域 | | それ以外の区域 | | | 土石等の(移動)高さが1m以下の場合、土石等の移動による力が100kN/m2を超える区域 | | それ以外の区域 | | 土石等の堆積の高さが3mを超える区域 | | それ以外の区域 | |
| | 力の大きさのうち最大のもの(kN/m2) | 土石等の高さ(m) | 力の大きさのうち最大のもの(kN/m2) | 土石等の高さ(m) | 力の大きさのうち最大のもの(kN/m2) | 土石等の高さ(m) | 力の大きさのうち最大のもの(kN/m2) | 土石等の高さ(m) | | 力の大きさのうち最大のもの(kN/m2) | 土石等の高さ(m) | 力の大きさのうち最大のもの(kN/m2) | 土石等の高さ(m) | 力の大きさのうち最大のもの(kN/m2) | 土石等の高さ(m) | 力の大きさのうち最大のもの(kN/m2) | 土石等の高さ(m) |
| 1 ~ 2 | - | - | - | - | - | - | - | - | 27 ~ 28 | 121.0 | 1.0 | 100.0 | 1.0 | - | - | 12.3 | 2.5 |
| 2 ~ 3 | - | - | - | - | - | - | - | - | 28 ~ 29 | - | - | 100.0 | 1.0 | - | - | 12.1 | 2.4 |
| 3 ~ 4 | - | - | 100.0 | 1.0 | - | - | 8.2 | 1.7 | 29 ~ 30 | - | - | - | - | - | - | - | - |
| 4 ~ 5 | 101.4 | 1.0 | 100.0 | 1.0 | - | - | 8.2 | 1.7 | ~ | | | | | | | | |
| 5 ~ 6 | - | - | 100.0 | 1.0 | - | - | 8.6 | 1.7 | ~ | | | | | | | | |
| 6 ~ 7 | - | - | - | - | - | - | - | - | ~ | | | | | | | | |
| 7 ~ 8 | - | - | - | - | - | - | - | - | ~ | | | | | | | | |
| 8 ~ 9 | - | - | - | - | - | - | - | - | ~ | | | | | | | | |
| 9 ~ 10 | - | - | - | - | - | - | - | - | ~ | | | | | | | | |
| 10 ~ 11 | - | - | - | - | - | - | - | - | ~ | | | | | | | | |
| 11 ~ 12 | 119.2 | 1.0 | 100.0 | 1.0 | - | - | 8.8 | 1.8 | ~ | | | | | | | | |
| 12 ~ 13 | 119.2 | 1.0 | 100.0 | 1.0 | - | - | 10.4 | 2.1 | ~ | | | | | | | | |
| 13 ~ 14 | 113.3 | 1.0 | 100.0 | 1.0 | - | - | 11.0 | 2.2 | ~ | | | | | | | | |
| 14 ~ 15 | 113.3 | 1.0 | 100.0 | 1.0 | - | - | 12.3 | 2.5 | ~ | | | | | | | | |
| 15 ~ 16 | 109.5 | 1.0 | 100.0 | 1.0 | - | - | 12.3 | 2.5 | ~ | | | | | | | | |
| 16 ~ 17 | 108.5 | 1.0 | 100.0 | 1.0 | - | - | 9.1 | 1.8 | ~ | | | | | | | | |
| 17 ~ 18 | 108.3 | 1.0 | 100.0 | 1.0 | - | - | 8.5 | 1.7 | ~ | | | | | | | | |
| ~ | | | | | | | | | ~ | | | | | | | | |
| 19 ~ 20 | 108.3 | 1.0 | 100.0 | 1.0 | - | - | 9.2 | 1.9 | ~ | | | | | | | | |
| 20 ~ 21 | - | - | 100.0 | 1.0 | - | - | 8.9 | 1.8 | ~ | | | | | | | | |
| 21 ~ 22 | - | - | 100.0 | 1.0 | - | - | 8.2 | 1.7 | ~ | | | | | | | | |
| 22 ~ 23 | - | - | - | - | - | - | - | - | ~ | | | | | | | | |
| 23 ~ 24 | - | - | - | - | - | - | - | - | ~ | | | | | | | | |
| ~ | | | | | | | | | ~ | | | | | | | | |
| 25 ~ 26 | - | - | - | - | - | - | - | - | ~ | | | | | | | | |
| 26 ~ 27 | - | - | 100.0 | 1.0 | - | - | 12.3 | 2.5 | ~ | | | | | | | | |

土砂災害警戒区域等の指定の告示に係る図書(その1)

| | |
|-------|--|
| 告示番号 | |
| 告示年月日 | |

| | |
|---------|------------|
| 自然現象の種類 | 急傾斜地の崩壊 |
| 箇所番号 | N105K0189 |
| 箇所名 | 加茂4 |
| 所在地 | 仙台市泉区加茂2丁目 |
| 調査機関 | 宮城県仙台土木事務所 |



位置図(S=1:200,000)



位置図(S=1:25,000)

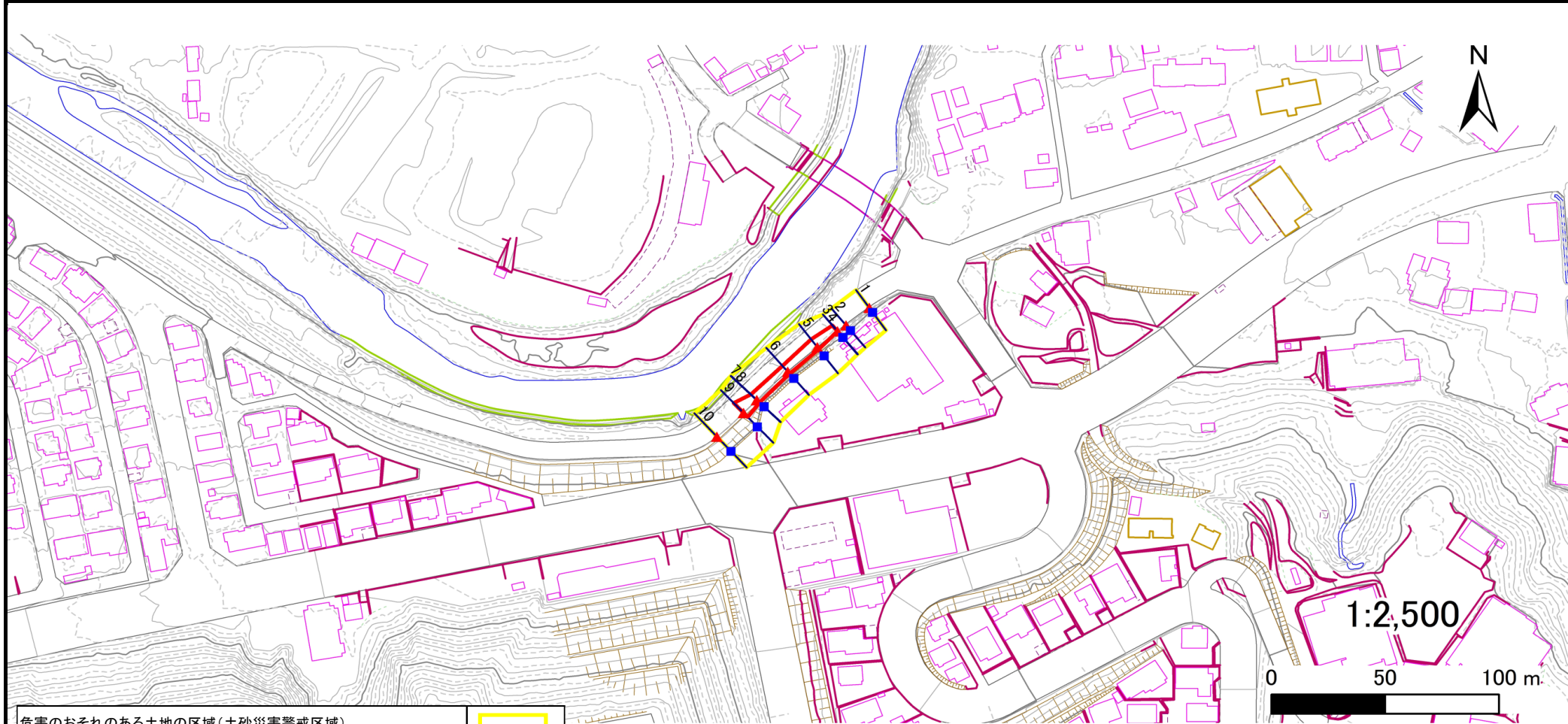
宮城県

土砂災害警戒区域等の指定の告示に係る図書(その2)

| | |
|-------|--|
| 告示番号 | |
| 告示年月日 | |

| | |
|------|-------|
| 調査年度 | 令和6年度 |
|------|-------|

| | | | | | | |
|---------|------|-----------|-----|-----|-----|------------|
| 急傾斜地の位置 | 箇所番号 | N105K0189 | 箇所名 | 加茂4 | 所在地 | 仙台市泉区加茂2丁目 |
|---------|------|-----------|-----|-----|-----|------------|



| | | |
|-------------------------------|--|--|
| 危険のおそれのある土地の区域(土砂災害警戒区域) | | |
| 著しい危険のおそれのある土地の区域(土砂災害特別警戒区域) | 土石等の(移動)高さが1m以下の場合 土石等の移動による力が100kN/m ² を超える区域 | |
| | 土石等の堆積の高さが3mを超える区域 | |
| それ以外の区域 | | |

| | | | | |
|----|--|----|--|------|
| 凡例 | | 上端 | | 横断測線 |
| | | 下端 | | |

土砂災害警戒区域等の指定の告示に係る図書(その1)

| | |
|-------|--|
| 告示番号 | |
| 告示年月日 | |

| | |
|---------|------------|
| 自然現象の種類 | 急傾斜地の崩壊 |
| 箇所番号 | N105K0221 |
| 箇所名 | 加茂5 |
| 所在地 | 仙台市泉区加茂2丁目 |
| 調査機関 | 宮城県仙台土木事務所 |



位置図(S=1:200,000)



位置図(S=1:25,000)

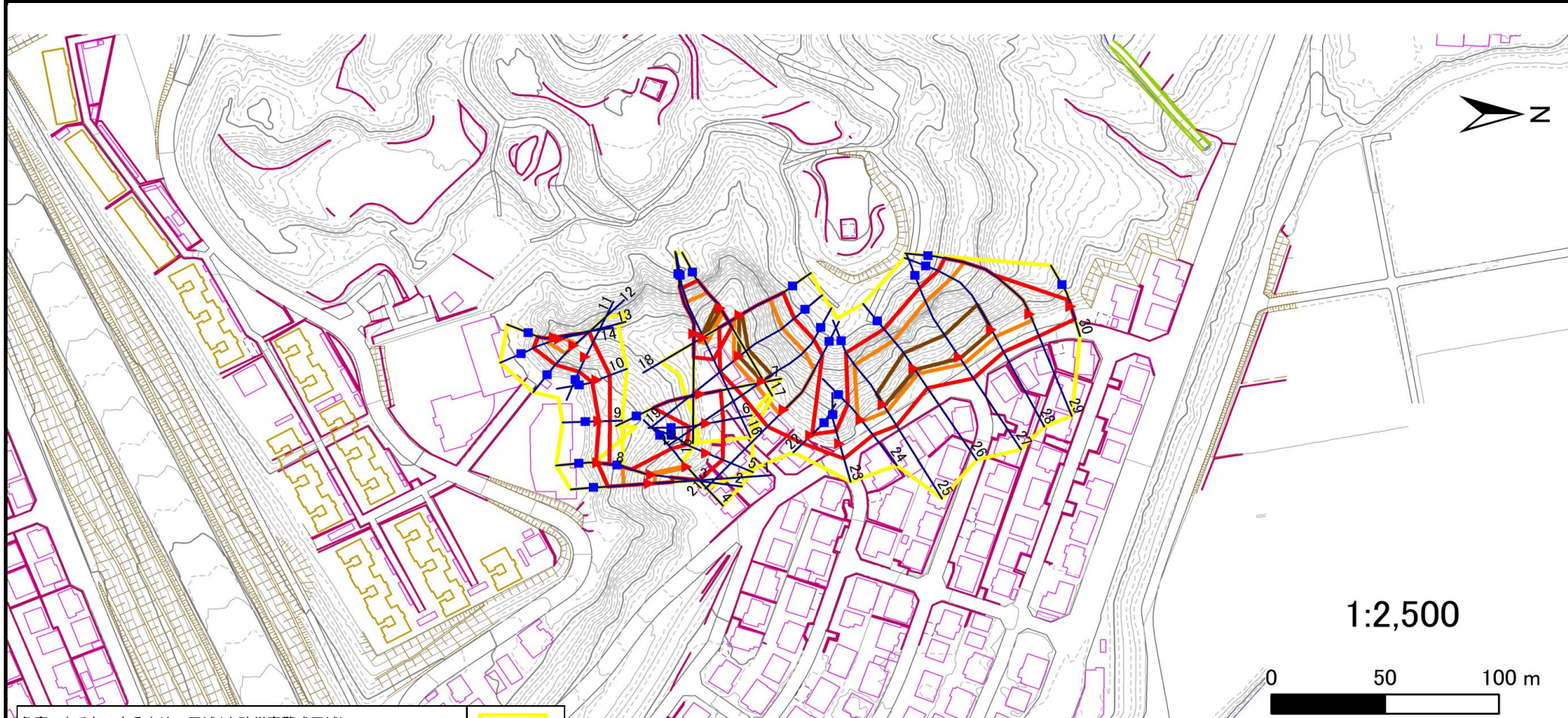
宮城県

土砂災害警戒区域等の指定の告示に係る図書(その2)

| | |
|-------|--|
| 告示番号 | |
| 告示年月日 | |

| | |
|------|-------|
| 調査年度 | 令和6年度 |
|------|-------|

| | | | | | | |
|---------|------|-----------|-----|-----|-----|------------|
| 急傾斜地の位置 | 箇所番号 | N105K0221 | 箇所名 | 加茂5 | 所在地 | 仙台市泉区加茂2丁目 |
|---------|------|-----------|-----|-----|-----|------------|



| | | |
|-------------------------------|--|--|
| 危険のおそれのある土地の区域(土砂災害警戒区域) | | |
| 著しい危険のおそれのある土地の区域(土砂災害特別警戒区域) | 土石等の(移動)高さが1m以下の場合 | |
| | 土石等の移動による力が100kN/m^2を超える区域 | |
| | 土石等の堆積の高さが3mを超える区域 | |
| | それ以外の区域 | |

| | | | | |
|----|--|----|--|------|
| 凡例 | | 上端 | | 横断測線 |
| | | 下端 | | |

土砂災害警戒区域等の指定の告示に係る図書(その3)

| | |
|-------|--|
| 告示番号 | |
| 告示年月日 | |

| | | | | | | |
|---------|------|-----------|-----|-----|-----|------------|
| 急傾斜地の位置 | 箇所番号 | N105K0221 | 箇所名 | 加茂5 | 所在地 | 仙台市泉区加茂2丁目 |
|---------|------|-----------|-----|-----|-----|------------|

| 横断測線の区間 | 土石等の移動により建築物の地上部に作用すると想定される力 | | | | 土石等の堆積により建築物の地上部に作用すると想定される力 | | | | 横断測線の区間 | 土石等の移動により建築物の地上部に作用すると想定される力 | | | | 土石等の堆積により建築物の地上部に作用すると想定される力 | | | |
|---------|--|-----------|----------------------|-----------|------------------------------|-----------|----------------------|-----------|---------|--|-----------|----------------------|-----------|------------------------------|-----------|----------------------|-----------|
| | 土石等の(移動)高さが1m以下の場合、土石等の移動による力が100kN/m2を超える区域 | | それ以外の区域 | | 土石等の堆積の高さが3mを超える区域 | | それ以外の区域 | | | 土石等の(移動)高さが1m以下の場合、土石等の移動による力が100kN/m2を超える区域 | | それ以外の区域 | | 土石等の堆積の高さが3mを超える区域 | | それ以外の区域 | |
| | 力の大きさのうち最大のもの(kN/m2) | 土石等の高さ(m) | 力の大きさのうち最大のもの(kN/m2) | 土石等の高さ(m) | 力の大きさのうち最大のもの(kN/m2) | 土石等の高さ(m) | 力の大きさのうち最大のもの(kN/m2) | 土石等の高さ(m) | | 力の大きさのうち最大のもの(kN/m2) | 土石等の高さ(m) | 力の大きさのうち最大のもの(kN/m2) | 土石等の高さ(m) | 力の大きさのうち最大のもの(kN/m2) | 土石等の高さ(m) | 力の大きさのうち最大のもの(kN/m2) | 土石等の高さ(m) |
| 1 ~ 2 | 134.9 | 1.0 | 100.0 | 1.0 | - | - | 12.5 | 2.5 | 27 ~ 28 | 159.0 | 1.0 | 100.0 | 1.0 | 16.6 | 3.3 | 15.2 | 3.0 |
| 2 ~ 3 | 123.2 | 1.0 | 100.0 | 1.0 | - | - | 12.5 | 2.5 | 28 ~ 29 | 159.0 | 1.0 | 100.0 | 1.0 | - | - | 15.2 | 3.0 |
| 3 ~ 4 | 107.7 | 1.0 | 100.0 | 1.0 | - | - | 11.1 | 2.2 | 29 ~ 30 | - | - | 100.0 | 1.0 | - | - | 15.1 | 3.0 |
| 4 ~ 5 | - | - | 100.0 | 1.0 | - | - | 10.3 | 2.1 | ~ | | | | | | | | |
| 5 ~ 6 | - | - | 97.3 | 1.0 | - | - | 10.2 | 2.1 | ~ | | | | | | | | |
| 6 ~ 7 | - | - | 100.0 | 1.0 | - | - | 10.7 | 2.1 | ~ | | | | | | | | |
| ~ | | | | | | | | | ~ | | | | | | | | |
| 8 ~ 9 | - | - | 64.1 | 1.0 | - | - | 9.0 | 1.8 | ~ | | | | | | | | |
| 9 ~ 10 | - | - | 75.4 | 1.0 | - | - | 9.1 | 1.8 | ~ | | | | | | | | |
| 10 ~ 11 | - | - | 98.5 | 1.0 | - | - | 13.5 | 2.7 | ~ | | | | | | | | |
| 11 ~ 12 | - | - | 100.0 | 1.0 | - | - | 13.5 | 2.7 | ~ | | | | | | | | |
| 12 ~ 13 | 121.1 | 1.0 | 100.0 | 1.0 | - | - | 12.4 | 2.5 | ~ | | | | | | | | |
| 13 ~ 14 | 121.0 | 1.0 | 100.0 | 1.0 | - | - | 12.8 | 2.6 | ~ | | | | | | | | |
| ~ | | | | | | | | | ~ | | | | | | | | |
| 15 ~ 16 | 149.0 | 1.0 | 100.0 | 1.0 | 16.2 | 3.2 | 15.2 | 3.0 | ~ | | | | | | | | |
| 16 ~ 17 | 149.0 | 1.0 | 100.0 | 1.0 | 16.0 | 3.2 | 15.2 | 3.0 | ~ | | | | | | | | |
| ~ | | | | | | | | | ~ | | | | | | | | |
| 18 ~ 19 | 152.0 | 1.0 | 100.0 | 1.0 | 16.8 | 3.4 | 15.2 | 3.0 | ~ | | | | | | | | |
| 19 ~ 20 | 152.0 | 1.0 | 100.0 | 1.0 | 15.6 | 3.1 | 15.2 | 3.0 | ~ | | | | | | | | |
| 20 ~ 21 | 152.0 | 1.0 | 100.0 | 1.0 | - | - | 15.2 | 3.0 | ~ | | | | | | | | |
| 21 ~ 22 | - | - | 100.0 | 1.0 | - | - | 14.9 | 3.0 | ~ | | | | | | | | |
| 22 ~ 23 | - | - | 88.9 | 1.0 | - | - | 8.3 | 1.7 | ~ | | | | | | | | |
| 23 ~ 24 | - | - | 100.0 | 1.0 | - | - | 11.6 | 2.3 | ~ | | | | | | | | |
| 24 ~ 25 | 154.1 | 1.0 | 100.0 | 1.0 | - | - | 15.2 | 3.0 | ~ | | | | | | | | |
| 25 ~ 26 | 154.1 | 1.0 | 100.0 | 1.0 | 17.5 | 3.5 | 15.2 | 3.0 | ~ | | | | | | | | |
| 26 ~ 27 | 157.9 | 1.0 | 100.0 | 1.0 | 17.5 | 3.5 | 15.2 | 3.0 | ~ | | | | | | | | |