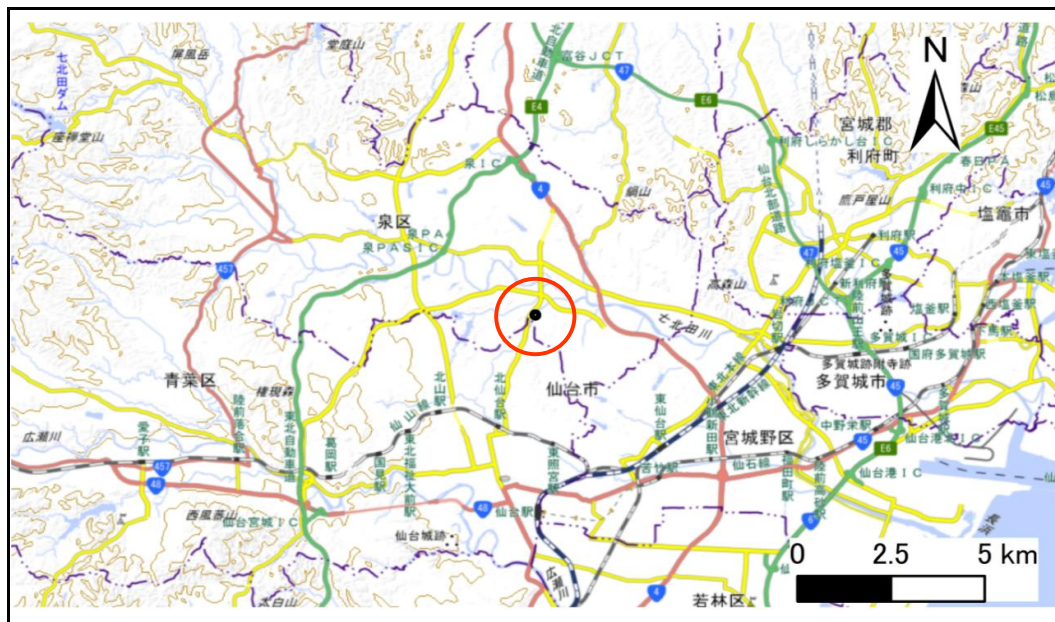


土砂災害警戒区域等の指定の告示に係る図書(その1)

| | |
|-------|--|
| 告示番号 | |
| 告示年月日 | |

| | |
|---------|------------|
| 自然現象の種類 | 急傾斜地の崩壊 |
| 箇所番号 | N105K0121 |
| 箇所名 | 黒松2 |
| 所在地 | 仙台市泉区黒松2丁目 |
| 調査機関 | 宮城県仙台土木事務所 |



位置図(S=1:200,000)



位置図(S=1:25,000)

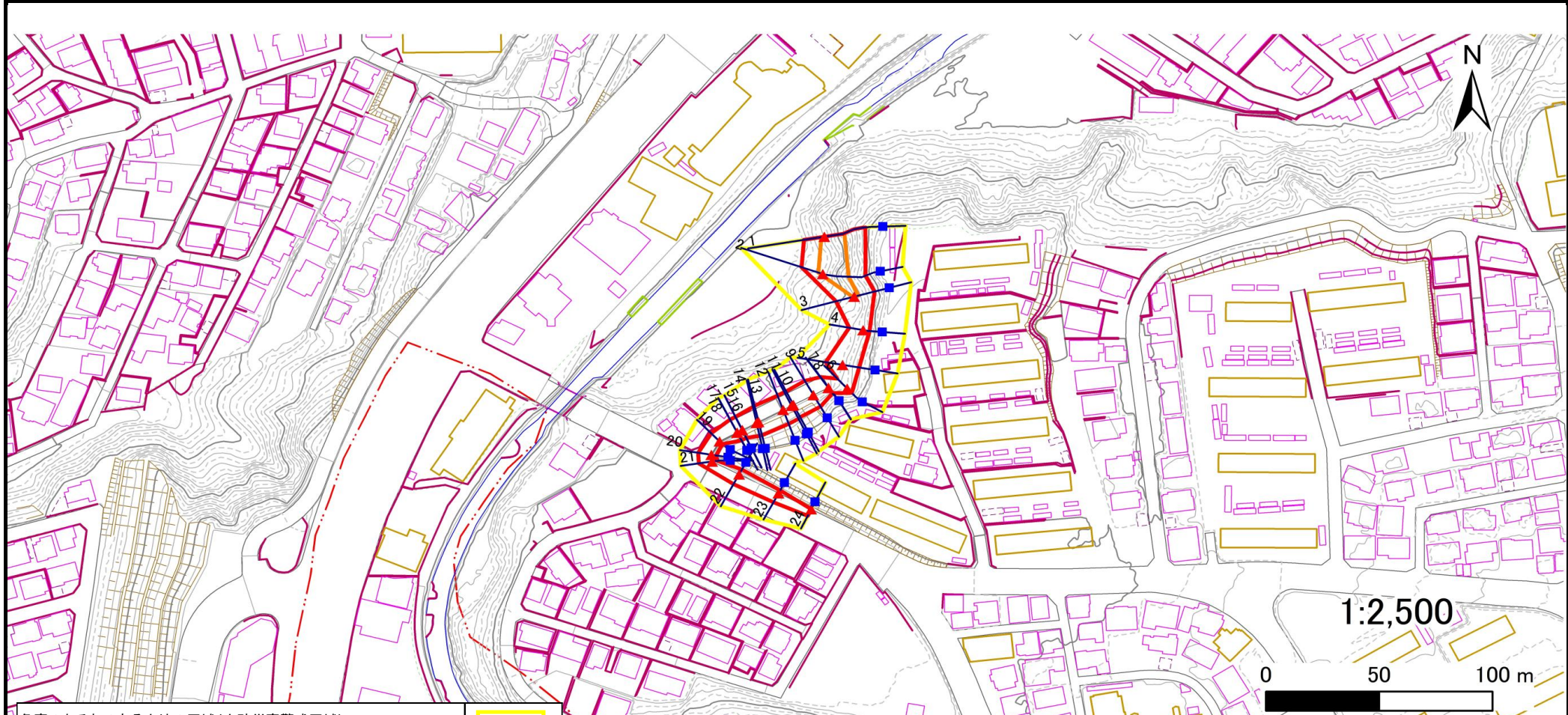
宮城県

土砂災害警戒区域等の指定の告示に係る図書(その2)

| | |
|-------|--|
| 告示番号 | |
| 告示年月日 | |

| | |
|------|-------|
| 調査年度 | 令和6年度 |
|------|-------|

| | | | | | | |
|---------|------|-----------|-----|-----|-----|------------|
| 急傾斜地の位置 | 箇所番号 | N105K0121 | 箇所名 | 黒松2 | 所在地 | 仙台市泉区黒松2丁目 |
|---------|------|-----------|-----|-----|-----|------------|



| | | |
|-------------------------------|--|--|
| 危険のおそれのある土地の区域(土砂災害警戒区域) | | |
| 著しい危害のおそれのある土地の区域(土砂災害特別警戒区域) | 土石等の(移動)高さが1m以下の場合 土石等の移動による力が100kN/m ² を超える区域 | |
| | 土石等の堆積の高さが3mを超える区域 | |
| それ以外の区域 | | |

| | | | | |
|----|--|----|--|------|
| 凡例 | | 上端 | | 横断測線 |
| | | 下端 | | |

土砂災害警戒区域等の指定の告示に係る図書(その3)

| | |
|-------|--|
| 告示番号 | |
| 告示年月日 | |

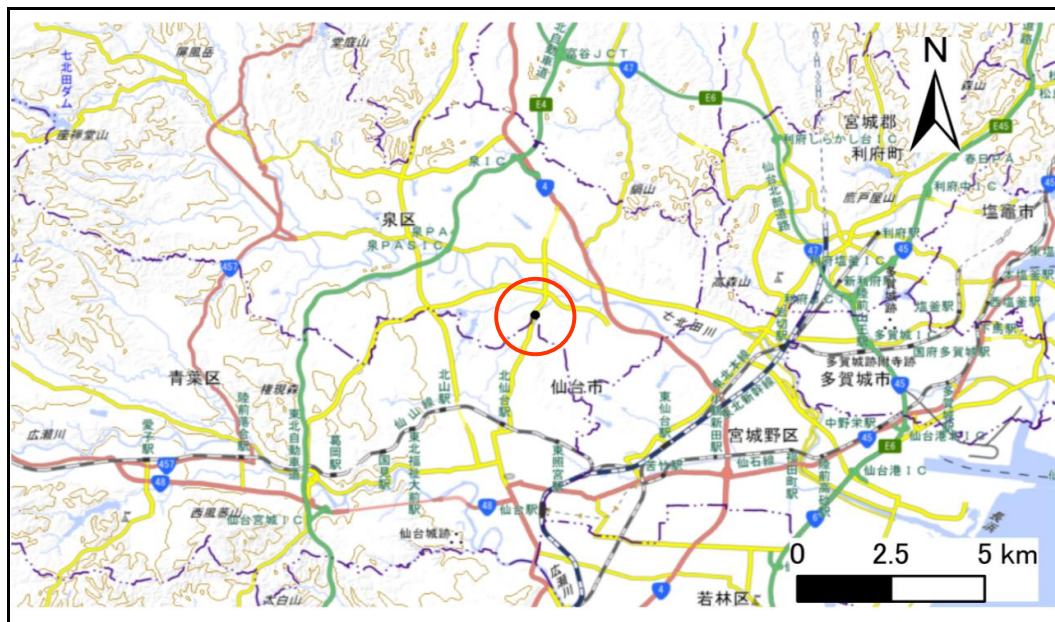
| | | | | | | |
|---------|------|-----------|-----|-----|-----|------------|
| 急傾斜地の位置 | 箇所番号 | N105K0121 | 箇所名 | 黒松2 | 所在地 | 仙台市泉区黒松2丁目 |
|---------|------|-----------|-----|-----|-----|------------|

| 横断測線の区間 | 土石等の移動により建築物の地上部に作用すると想定される力 | | | | 土石等の堆積により建築物の地上部に作用すると想定される力 | | | | 横断測線の区間 | 土石等の移動により建築物の地上部に作用すると想定される力 | | | | 土石等の堆積により建築物の地上部に作用すると想定される力 | | | |
|---------|--|-----------|----------------------|-----------|------------------------------|-----------|----------------------|-----------|---------|--|-----------|----------------------|-----------|------------------------------|-----------|----------------------|-----------|
| | 土石等の(移動)高さが1m以下の場合、土石等の移動による力が100kN/m2を超える区域 | | それ以外の区域 | | 土石等の堆積の高さが3mを超える区域 | | それ以外の区域 | | | 土石等の(移動)高さが1m以下の場合、土石等の移動による力が100kN/m2を超える区域 | | それ以外の区域 | | 土石等の堆積の高さが3mを超える区域 | | それ以外の区域 | |
| | 力の大きさのうち最大のもの(kN/m2) | 土石等の高さ(m) | 力の大きさのうち最大のもの(kN/m2) | 土石等の高さ(m) | 力の大きさのうち最大のもの(kN/m2) | 土石等の高さ(m) | 力の大きさのうち最大のもの(kN/m2) | 土石等の高さ(m) | | 力の大きさのうち最大のもの(kN/m2) | 土石等の高さ(m) | 力の大きさのうち最大のもの(kN/m2) | 土石等の高さ(m) | 力の大きさのうち最大のもの(kN/m2) | 土石等の高さ(m) | 力の大きさのうち最大のもの(kN/m2) | 土石等の高さ(m) |
| 1 ~ 2 | 132.1 | 1.0 | 100.0 | 1.0 | - | - | 11.7 | 2.3 | ~ | | | | | | | | |
| 2 ~ 3 | 132.1 | 1.0 | 100.0 | 1.0 | - | - | 11.7 | 2.3 | ~ | | | | | | | | |
| 3 ~ 4 | - | - | 100.0 | 1.0 | - | - | 11.0 | 2.2 | ~ | | | | | | | | |
| 4 ~ 5 | - | - | 96.4 | 1.0 | - | - | 10.7 | 2.1 | ~ | | | | | | | | |
| 5 ~ 6 | - | - | 96.4 | 1.0 | - | - | 10.7 | 2.1 | ~ | | | | | | | | |
| 6 ~ 7 | - | - | 78.6 | 1.0 | - | - | 10.3 | 2.1 | ~ | | | | | | | | |
| 7 ~ 8 | - | - | 76.2 | 1.0 | - | - | 10.3 | 2.1 | ~ | | | | | | | | |
| 8 ~ 9 | - | - | 96.7 | 1.0 | - | - | 10.3 | 2.1 | ~ | | | | | | | | |
| 9 ~ 10 | - | - | 96.7 | 1.0 | - | - | 9.0 | 1.8 | ~ | | | | | | | | |
| 10 ~ 11 | - | - | 89.7 | 1.0 | - | - | 8.1 | 1.6 | ~ | | | | | | | | |
| 11 ~ 12 | - | - | 89.7 | 1.0 | - | - | 8.1 | 1.6 | ~ | | | | | | | | |
| 12 ~ 13 | - | - | 97.1 | 1.0 | - | - | 8.9 | 1.8 | ~ | | | | | | | | |
| 13 ~ 14 | - | - | 97.1 | 1.0 | - | - | 9.0 | 1.8 | ~ | | | | | | | | |
| 14 ~ 15 | - | - | 96.6 | 1.0 | - | - | 9.6 | 1.9 | ~ | | | | | | | | |
| 15 ~ 16 | - | - | 85.3 | 1.0 | - | - | 9.6 | 1.9 | ~ | | | | | | | | |
| 16 ~ 17 | - | - | 85.8 | 1.0 | - | - | 9.6 | 1.9 | ~ | | | | | | | | |
| 17 ~ 18 | - | - | 85.8 | 1.0 | - | - | 9.6 | 1.9 | ~ | | | | | | | | |
| 18 ~ 19 | - | - | 85.8 | 1.0 | - | - | 10.3 | 2.1 | ~ | | | | | | | | |
| 19 ~ 20 | - | - | 73.1 | 1.0 | - | - | 10.3 | 2.1 | ~ | | | | | | | | |
| 20 ~ 21 | - | - | 74.9 | 1.0 | - | - | 9.5 | 1.9 | ~ | | | | | | | | |
| 21 ~ 22 | - | - | 74.9 | 1.0 | - | - | 11.1 | 2.2 | ~ | | | | | | | | |
| 22 ~ 23 | - | - | 64.5 | 1.0 | - | - | 11.1 | 2.2 | ~ | | | | | | | | |
| 23 ~ 24 | - | - | 59.3 | 1.0 | - | - | 11.0 | 2.2 | ~ | | | | | | | | |
| ~ | | | | | | | | | ~ | | | | | | | | |
| ~ | | | | | | | | | ~ | | | | | | | | |
| ~ | | | | | | | | | ~ | | | | | | | | |

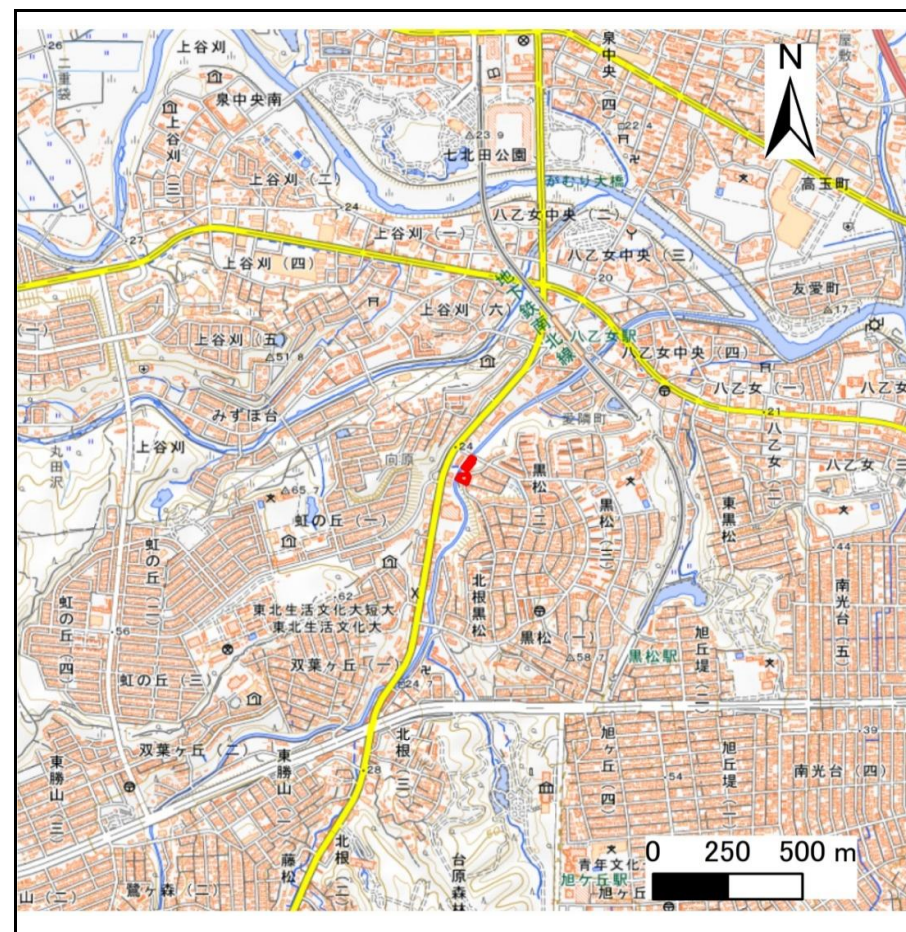
土砂災害警戒区域等の指定の告示に係る図書(その1)

| | |
|-------|--|
| 告示番号 | |
| 告示年月日 | |

| | |
|---------|------------|
| 自然現象の種類 | 急傾斜地の崩壊 |
| 箇所番号 | N105K0127 |
| 箇所名 | 黒松3 |
| 所在地 | 仙台市泉区黒松2丁目 |
| 調査機関 | 宮城県仙台土木事務所 |



位置図(S=1:200,000)



位置図(S=1:25,000)

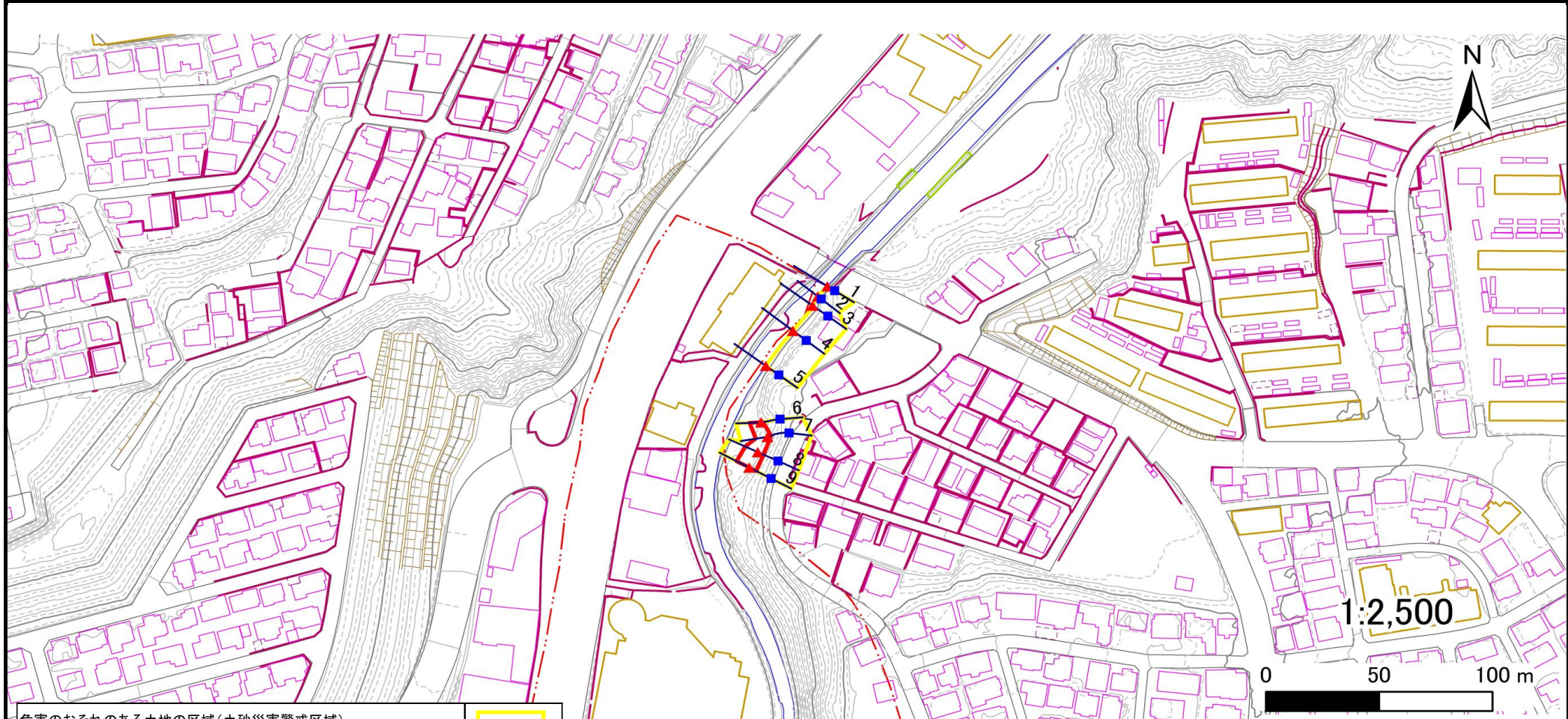
宮城県

土砂災害警戒区域等の指定の告示に係る図書(その2)

| | |
|-------|--|
| 告示番号 | |
| 告示年月日 | |

| | |
|------|-------|
| 調査年度 | 令和6年度 |
|------|-------|

| | | | | | | |
|---------|------|-----------|-----|-----|-----|------------|
| 急傾斜地の位置 | 箇所番号 | N105K0127 | 箇所名 | 黒松3 | 所在地 | 仙台市泉区黒松2丁目 |
|---------|------|-----------|-----|-----|-----|------------|



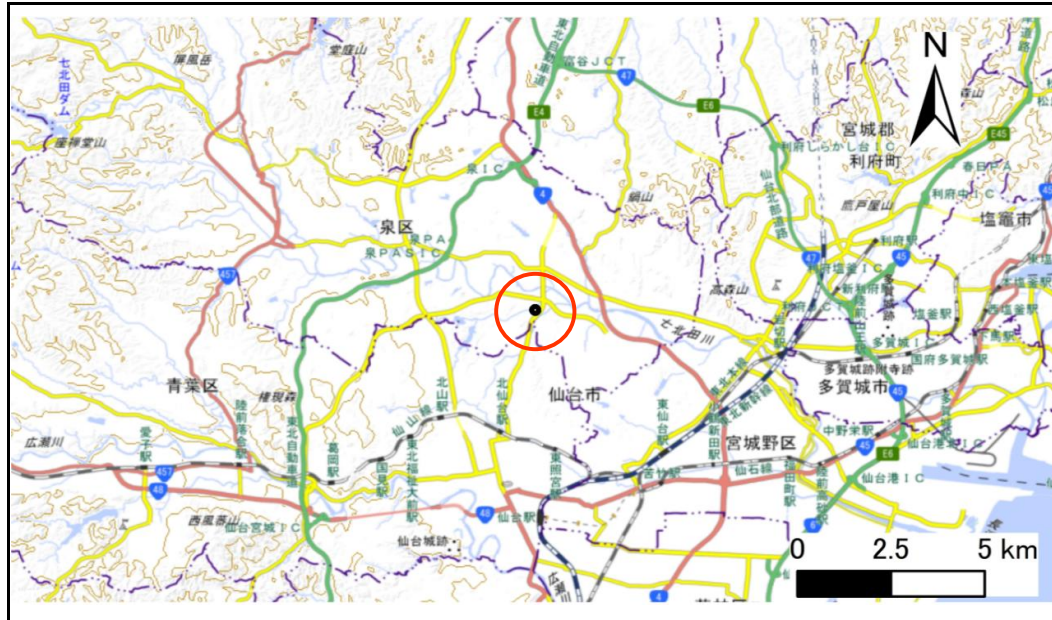
| | | |
|-------------------------------|--|--|
| 危険のおそれのある土地の区域(土砂災害警戒区域) | | |
| 著しい危険のおそれのある土地の区域(土砂災害特別警戒区域) | 土石等の(移動)高さが1m以下の場合 | |
| | 土石等の移動による力が100kN/m ² を超える区域 | |
| | 土石等の堆積の高さが3mを超える区域 | |
| それ以外の区域 | | |

| | | | | |
|----|--|----|--|------|
| 凡例 | | 上端 | | 横断測線 |
| | | 下端 | | |

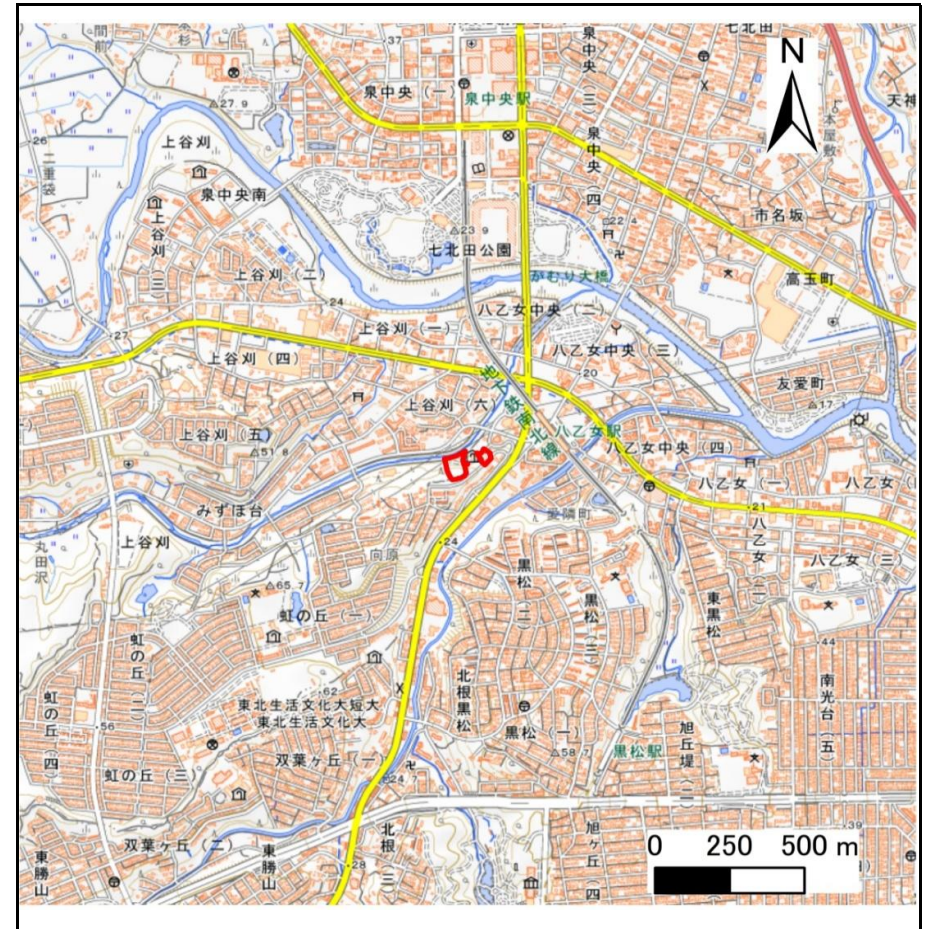
土砂災害警戒区域等の指定の告示に係る図書(その1)

| | |
|-------|--|
| 告示番号 | |
| 告示年月日 | |

| | |
|---------|------------------|
| 自然現象の種類 | 急傾斜地の崩壊 |
| 箇所番号 | N105K0128 |
| 箇所名 | 上谷刈10 |
| 所在地 | 仙台市泉区上谷刈字向原、みずほ台 |
| 調査機関 | 宮城県仙台土木事務所 |



位置図(S=1:200,000)



位置図(S=1:25,000)

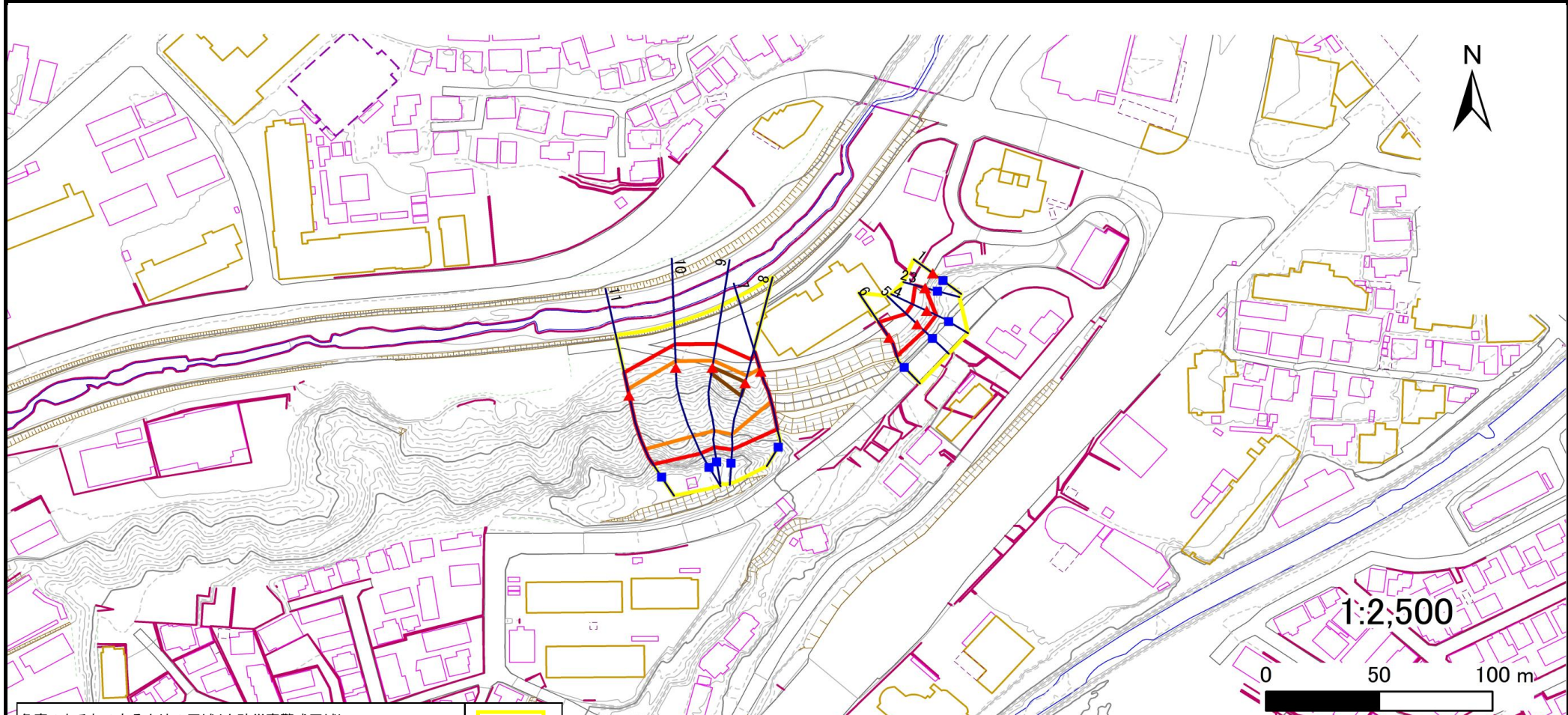
宮城県

土砂災害警戒区域等の指定の告示に係る図書(その2)

| | |
|-------|--|
| 告示番号 | |
| 告示年月日 | |

| | |
|------|-------|
| 調査年度 | 令和6年度 |
|------|-------|

| | | | | | | |
|---------|------|-----------|-----|-------|-----|------------------|
| 急傾斜地の位置 | 箇所番号 | N105K0128 | 箇所名 | 上谷刈10 | 所在地 | 仙台市泉区上谷刈字向原、みずほ台 |
|---------|------|-----------|-----|-------|-----|------------------|



| | | |
|-------------------------------|--|--|
| 危険のおそれのある土地の区域(土砂災害警戒区域) | | |
| 著しい危険のおそれのある土地の区域(土砂災害特別警戒区域) | 土石等の(移動)高さが1m以下の場合 土石等の移動による力が100kN/m ² を超える区域 | |
| | 土石等の堆積の高さが3mを超える区域 | |
| | それ以外の区域 | |

| | | | | |
|----|--|----|--|------|
| 凡例 | | 上端 | | 横断測線 |
| | | 下端 | | |

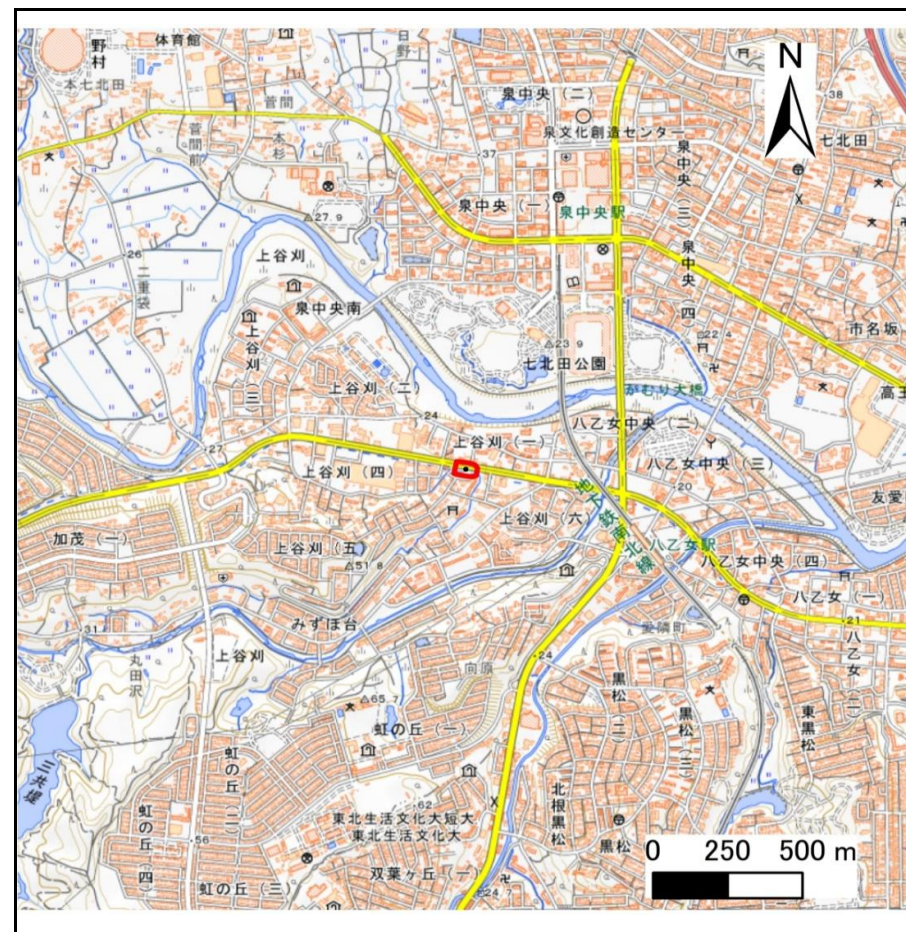
土砂災害警戒区域等の指定の告示に係る図書(その1)

| | |
|-------|--|
| 告示番号 | |
| 告示年月日 | |

| | |
|---------|--------------------|
| 自然現象の種類 | 急傾斜地の崩壊 |
| 箇所番号 | N105K0139 |
| 箇所名 | 上谷刈11 |
| 所在地 | 仙台市泉区上谷刈5丁目、上谷刈1丁目 |
| 調査機関 | 宮城県仙台土木事務所 |



位置図(S=1:200,000)



位置図(S=1:25,000)

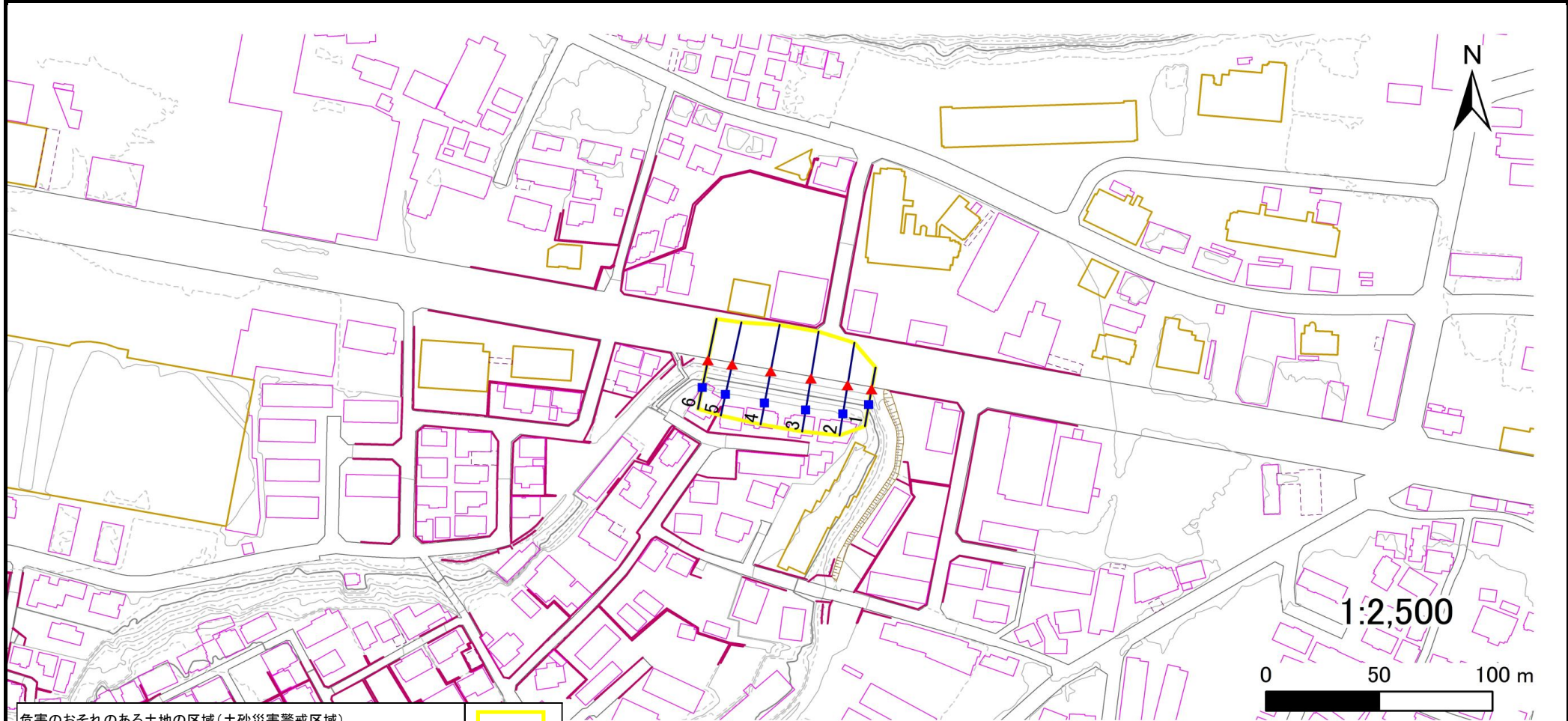
宮城県

土砂災害警戒区域等の指定の告示に係る図書(その2)

| | |
|-------|--|
| 告示番号 | |
| 告示年月日 | |

| | |
|------|-------|
| 調査年度 | 令和6年度 |
|------|-------|

| | | | | | | |
|---------|------|-----------|-----|-------|-----|--------------------|
| 急傾斜地の位置 | 箇所番号 | N105K0139 | 箇所名 | 上谷刈11 | 所在地 | 仙台市泉区上谷刈5丁目、上谷刈1丁目 |
|---------|------|-----------|-----|-------|-----|--------------------|



| | | |
|-------------------------------|--|--|
| 危険のおそれのある土地の区域(土砂災害警戒区域) | | |
| 著しい危険のおそれのある土地の区域(土砂災害特別警戒区域) | 土石等の(移動)高さが1m以下の場合 土石等の移動による力が100kN/m ² を超える区域 | |
| | 土石等の堆積の高さが3mを超える区域 | |
| それ以外の区域 | | |

| | | | | |
|----|--|----|--|------|
| 凡例 | | 上端 | | 横断測線 |
| | | 下端 | | |

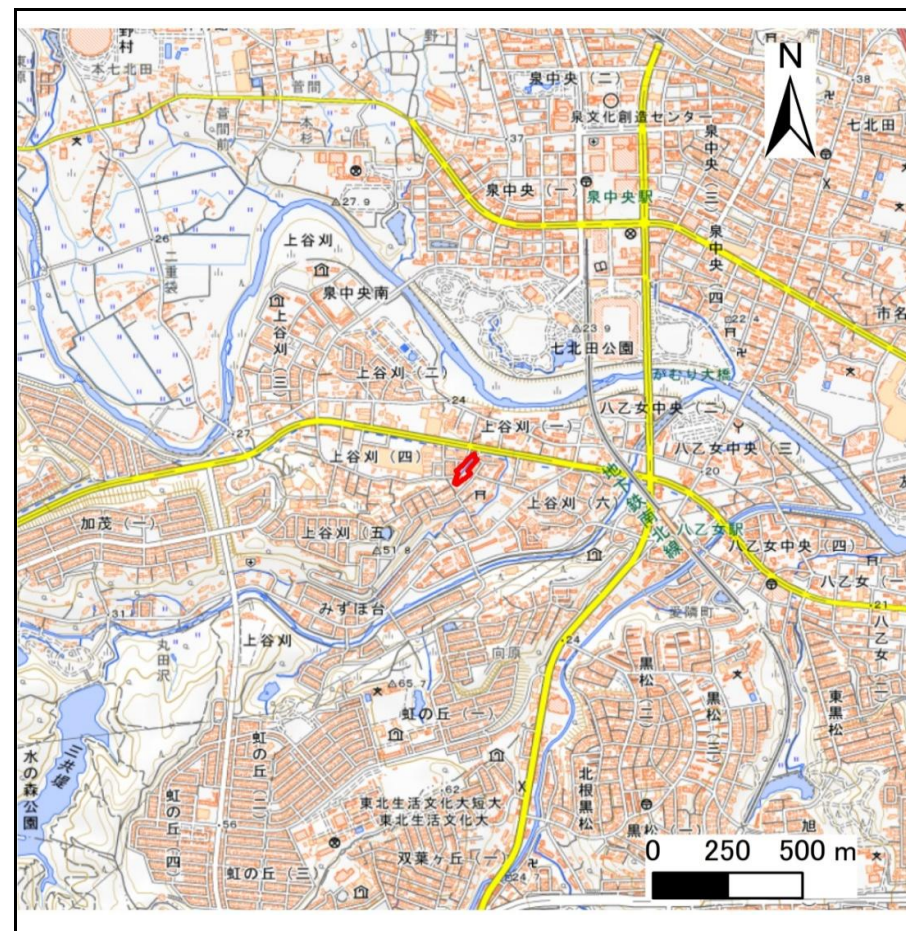
土砂災害警戒区域等の指定の告示に係る図書(その1)

| | |
|-------|--|
| 告示番号 | |
| 告示年月日 | |

| | |
|---------|--------------------|
| 自然現象の種類 | 急傾斜地の崩壊 |
| 箇所番号 | N105K0142 |
| 箇所名 | 上谷刈12 |
| 所在地 | 仙台市泉区上谷刈5丁目、上谷刈4丁目 |
| 調査機関 | 宮城県仙台土木事務所 |



位置図(S=1:200,000)



位置図(S=1:25,000)

宮城県

土砂災害警戒区域等の指定の告示に係る図書(その2)

| | |
|-------|--|
| 告示番号 | |
| 告示年月日 | |

| | |
|------|-------|
| 調査年度 | 令和6年度 |
|------|-------|

| | | | | | | |
|---------|------|-----------|-----|-------|-----|--------------------|
| 急傾斜地の位置 | 箇所番号 | N105K0142 | 箇所名 | 上谷刈12 | 所在地 | 仙台市泉区上谷刈5丁目、上谷刈4丁目 |
|---------|------|-----------|-----|-------|-----|--------------------|



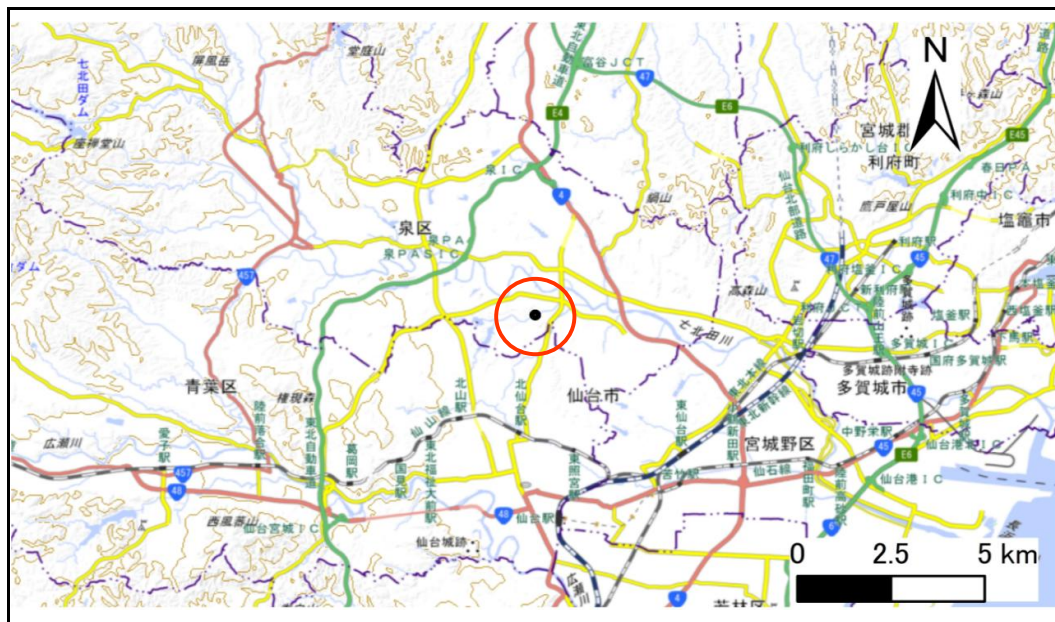
| | | |
|-------------------------------|--|--|
| 危険のおそれのある土地の区域(土砂災害警戒区域) | | |
| 著しい危険のおそれのある土地の区域(土砂災害特別警戒区域) | 土石等の(移動)高さが1m以下の場合 土石等の移動による力が100kN/m ² を超える区域 | |
| | 土石等の堆積の高さが3mを超える区域 | |
| それ以外の区域 | | |

| | | | | |
|----|--|----|--|------|
| 凡例 | | 上端 | | 横断測線 |
| | | 下端 | | |

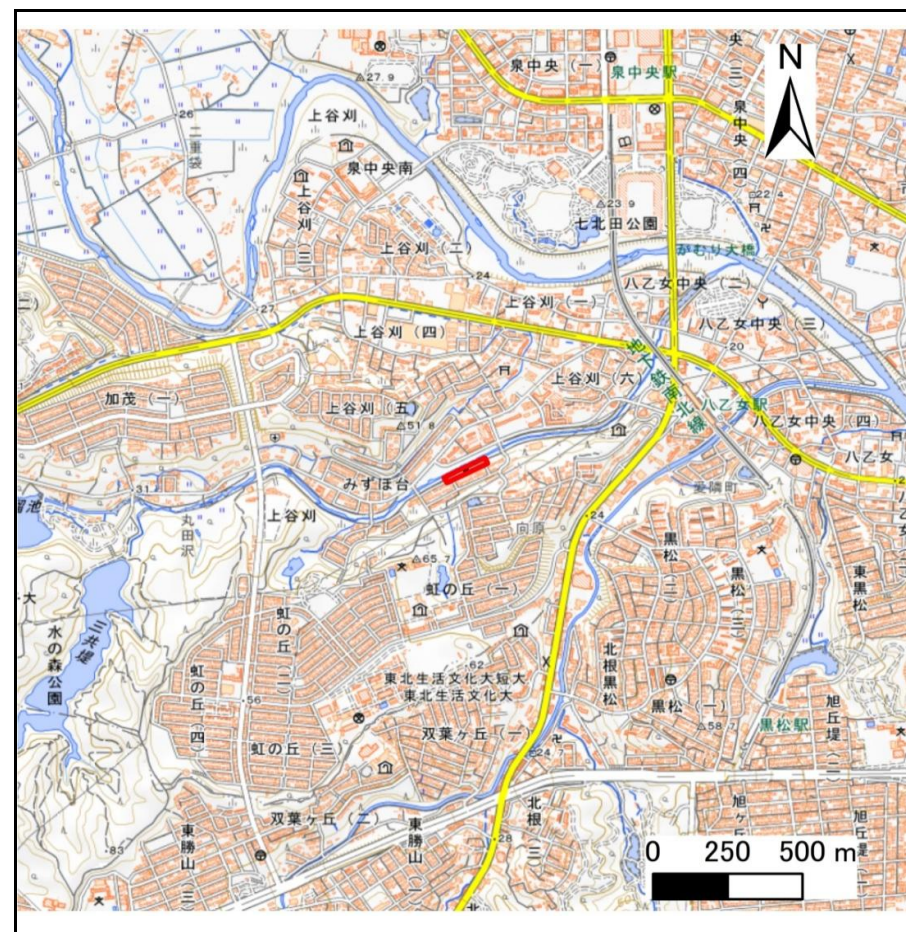
土砂災害警戒区域等の指定の告示に係る図書(その1)

| | |
|-------|--|
| 告示番号 | |
| 告示年月日 | |

| | |
|---------|------------|
| 自然現象の種類 | 急傾斜地の崩壊 |
| 箇所番号 | N105K0144 |
| 箇所名 | みずほ台1 |
| 所在地 | 仙台市泉区みずほ台 |
| 調査機関 | 宮城県仙台土木事務所 |



位置図(S=1:200,000)



位置図(S=1:25,000)

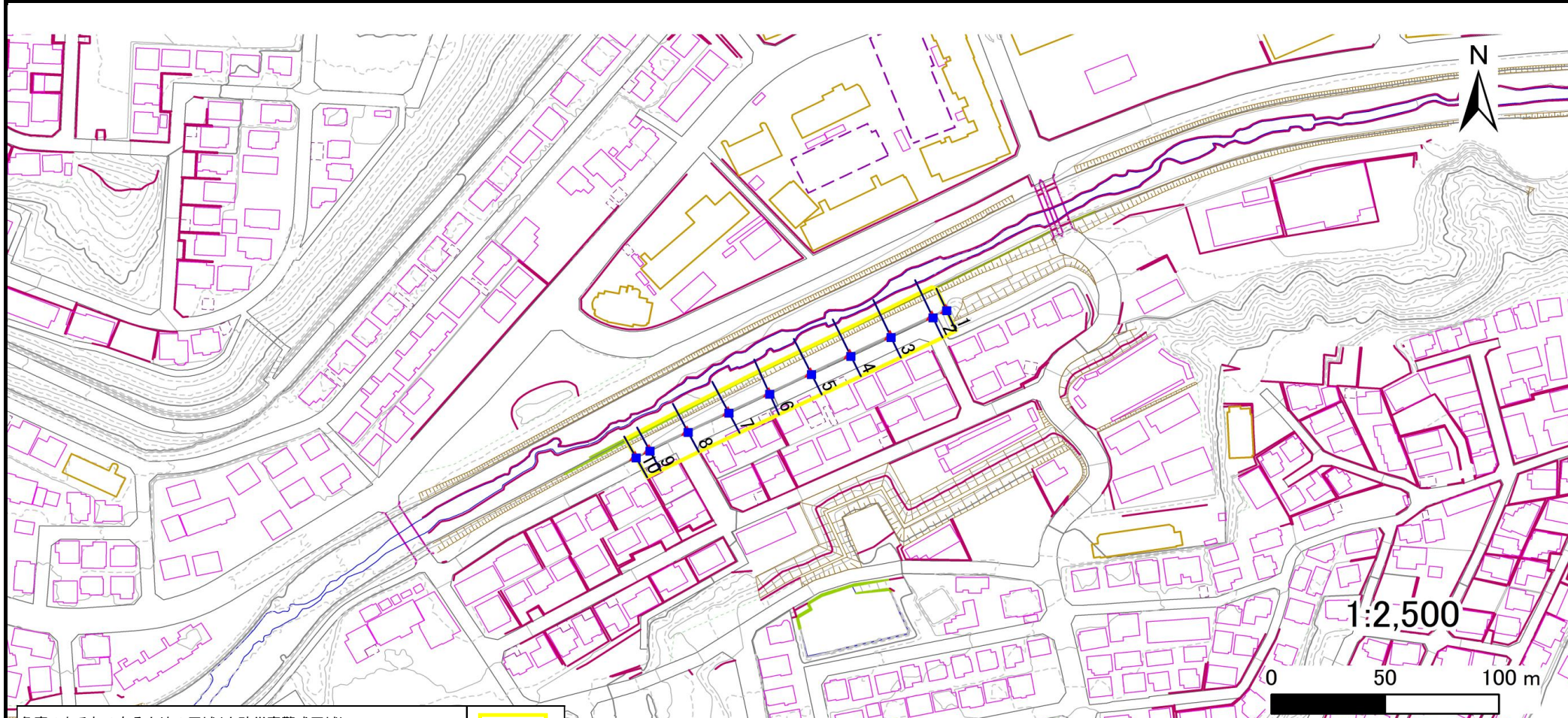
宮城県

土砂災害警戒区域等の指定の告示に係る図書(その2)

| | |
|-------|--|
| 告示番号 | |
| 告示年月日 | |

| | |
|------|-------|
| 調査年度 | 令和6年度 |
|------|-------|

| | | | | | | |
|---------|------|-----------|-----|-------|-----|-----------|
| 急傾斜地の位置 | 箇所番号 | N105K0144 | 箇所名 | みずほ台1 | 所在地 | 仙台市泉区みずほ台 |
|---------|------|-----------|-----|-------|-----|-----------|



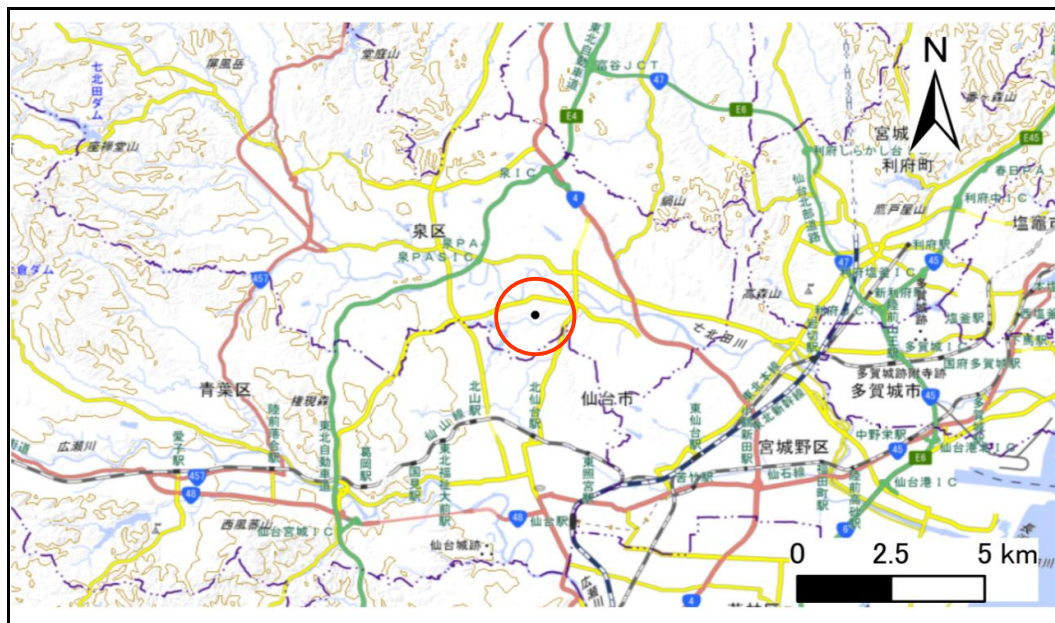
| | | |
|-------------------------------|--|--|
| 危険のおそれのある土地の区域(土砂災害警戒区域) | | |
| 著しい危険のおそれのある土地の区域(土砂災害特別警戒区域) | 土石等の(移動)高さが1m以下の場合 土石等の移動による力が100kN/m ² を超える区域 | |
| | 土石等の堆積の高さが3mを超える区域 | |
| | それ以外の区域 | |

| | | | | |
|----|--|----|--|------|
| 凡例 | | 上端 | | 横断測線 |
| | | 下端 | | |

土砂災害警戒区域等の指定の告示に係る図書(その1)

| | |
|-------|--|
| 告示番号 | |
| 告示年月日 | |

| | |
|---------|------------|
| 自然現象の種類 | 急傾斜地の崩壊 |
| 箇所番号 | N105K0159 |
| 箇所名 | みずほ台2 |
| 所在地 | 仙台市泉区みずほ台 |
| 調査機関 | 宮城県仙台土木事務所 |



位置図(S=1:200,000)



位置図(S=1:25,000)

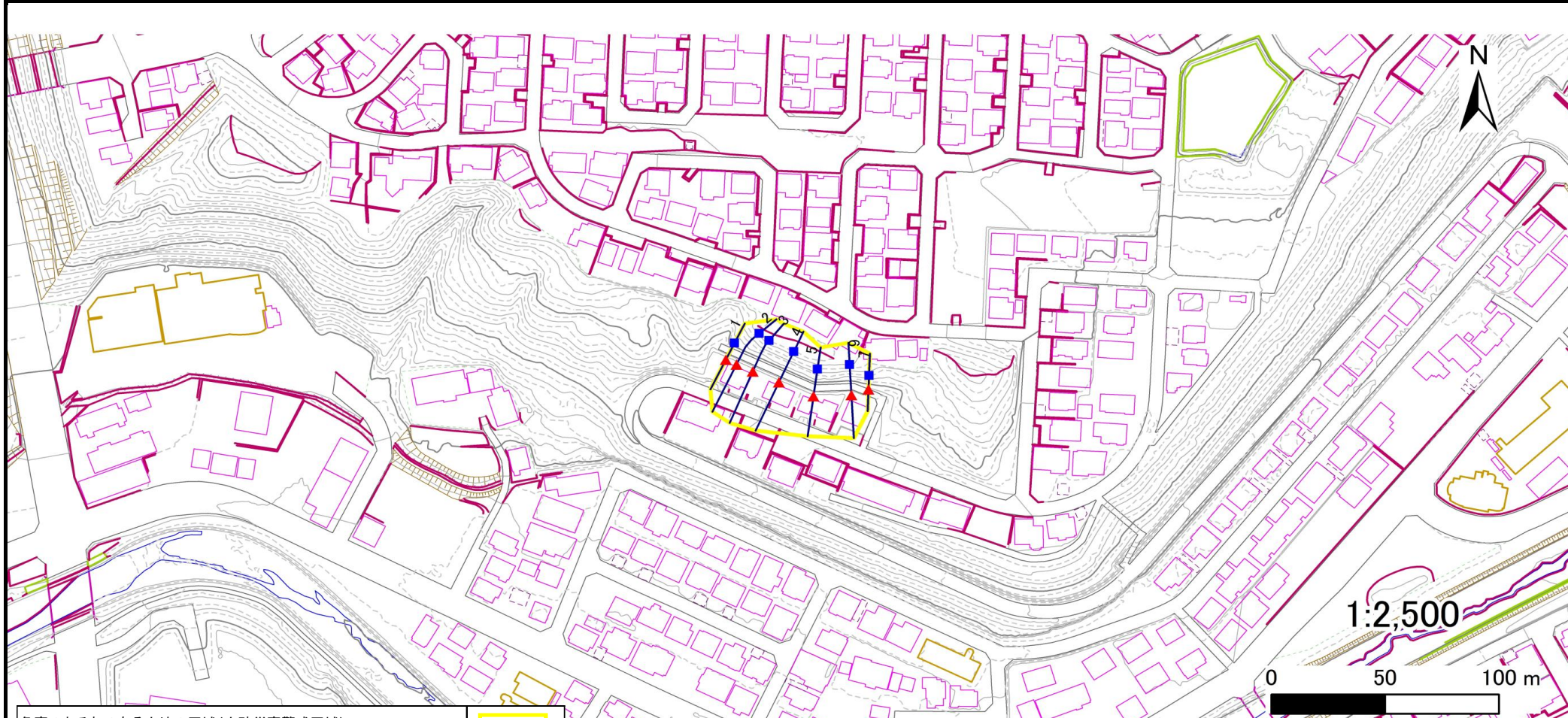
宮城県

土砂災害警戒区域等の指定の告示に係る図書(その2)

| | |
|-------|--|
| 告示番号 | |
| 告示年月日 | |

| | |
|------|-------|
| 調査年度 | 令和6年度 |
|------|-------|

| | | | | | | |
|---------|------|-----------|-----|-------|-----|-----------|
| 急傾斜地の位置 | 箇所番号 | N105K0159 | 箇所名 | みずほ台2 | 所在地 | 仙台市泉区みずほ台 |
|---------|------|-----------|-----|-------|-----|-----------|



| | | |
|-------------------------------|--|--|
| 危険のおそれのある土地の区域(土砂災害警戒区域) | | |
| 著しい危険のおそれのある土地の区域(土砂災害特別警戒区域) | 土石等の(移動)高さが1m以下の場合 土石等の移動による力が100kN/m ² を超える区域 | |
| | 土石等の堆積の高さが3mを超える区域 | |
| それ以外の区域 | | |

| | | | | |
|----|--|----|--|------|
| 凡例 | | 上端 | | 横断測線 |
| | | 下端 | | |

