

土砂災害警戒区域等の指定の告示に係る図書(その1)

告示番号	
告示年月日	

自然現象の種類	急傾斜地の崩壊
箇所番号	N105K0059
箇所名	南光台2
所在地	仙台市泉区南光台7丁目、松森字明神
調査機関	宮城県仙台土木事務所



位置図(S=1:200,000)



位置図(S=1:25,000)

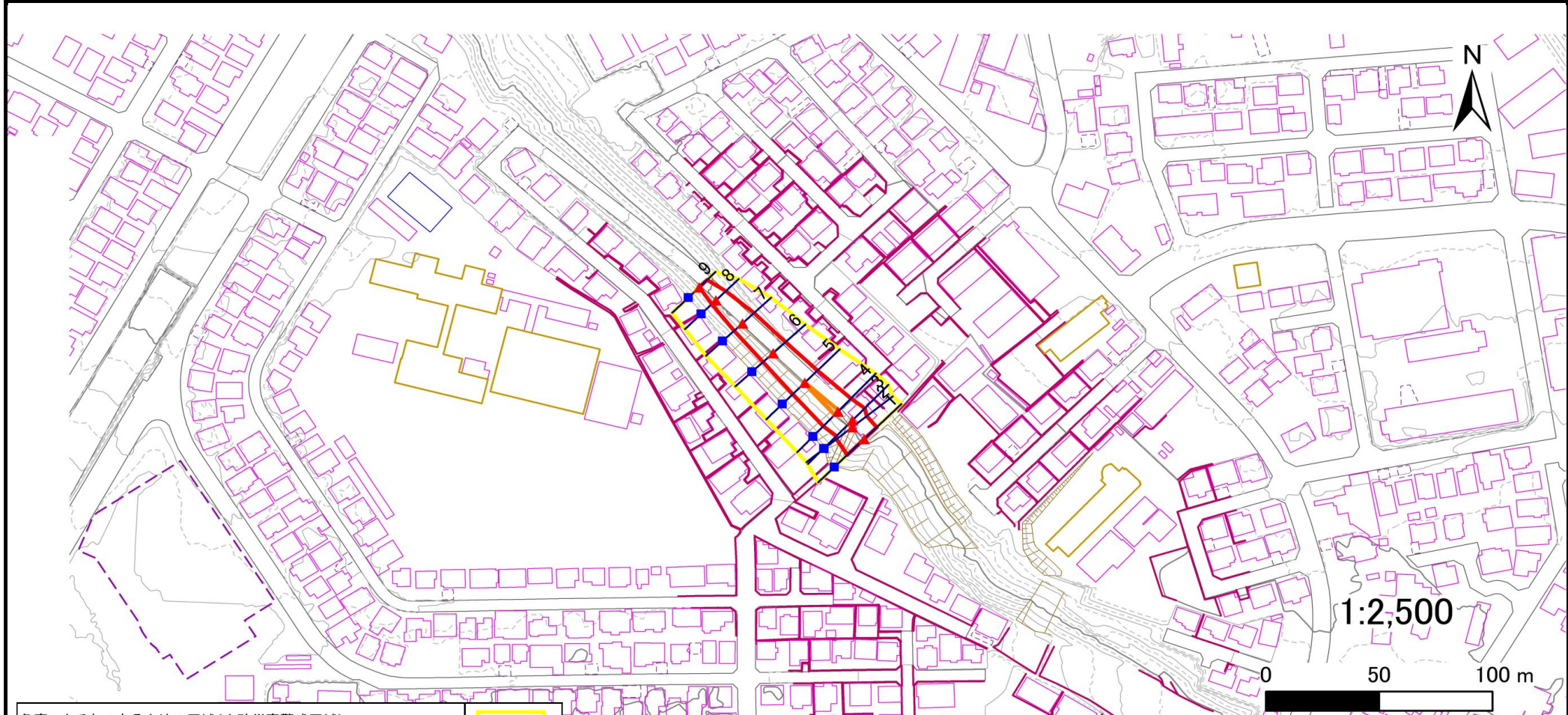
宮城県

土砂災害警戒区域等の指定の告示に係る図書(その2)

告示番号	
告示年月日	

調査年度	令和6年度
------	-------

急傾斜地の位置	箇所番号	N105K0059	箇所名	南光台2	所在地	仙台市泉区南光台7丁目、松森字明神
---------	------	-----------	-----	------	-----	-------------------



危険のおそれのある土地の区域(土砂災害警戒区域)		
著しい危険のおそれのある土地の区域(土砂災害特別警戒区域)	土石等の(移動)高さが1m以下の場合 土石等の移動による力が100kN/m ² を超える区域	
	土石等の堆積の高さが3mを超える区域	
それ以外の区域		

凡例		上端		横断測線
		下端		

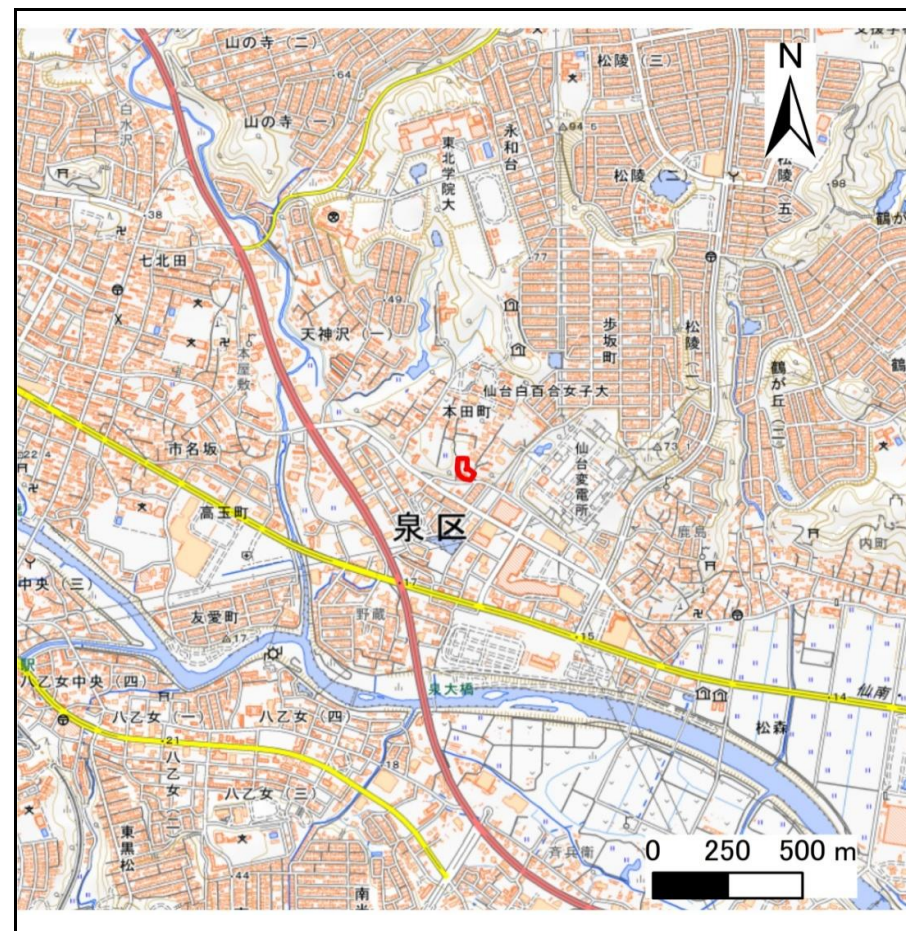
土砂災害警戒区域等の指定の告示に係る図書(その1)

告示番号	
告示年月日	

自然現象の種類	急傾斜地の崩壊
箇所番号	N105K0060
箇所名	本田町1
所在地	仙台市泉区本田町
調査機関	宮城県仙台土木事務所



位置図(S=1:200,000)



位置図(S=1:25,000)

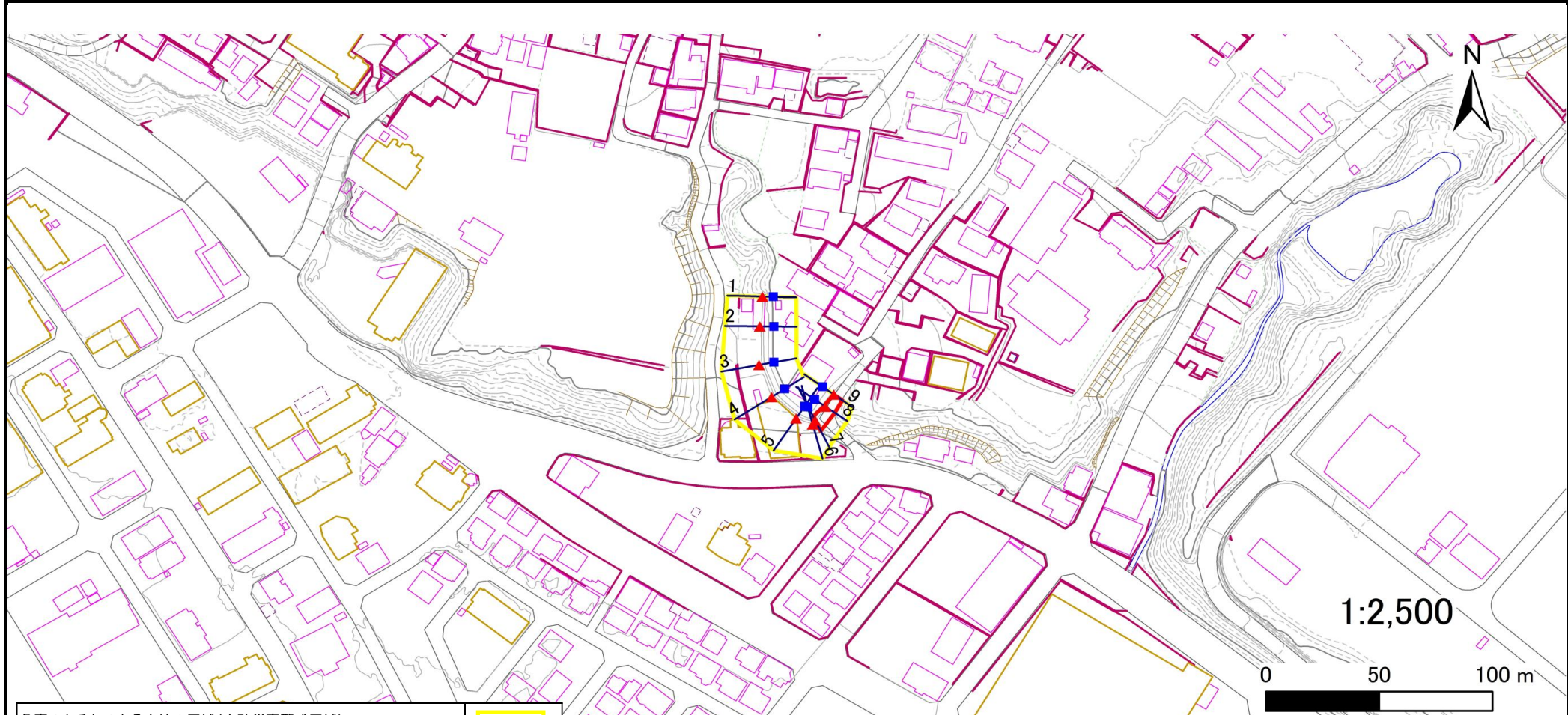
宮城県

土砂災害警戒区域等の指定の告示に係る図書(その2)

告示番号	
告示年月日	

調査年度	令和6年度
------	-------

急傾斜地の位置	箇所番号	N105K0060	箇所名	本田町1	所在地	仙台市泉区本田町
---------	------	-----------	-----	------	-----	----------



危険のおそれのある土地の区域(土砂災害警戒区域)		
著しい危険のおそれのある土地の区域(土砂災害特別警戒区域)	土石等の(移動)高さが1m以下の場合 土石等の移動による力が100kN/m ² を超える区域	
	土石等の堆積の高さが3mを超える区域	
	それ以外の区域	

凡例		上端		横断測線
		下端		

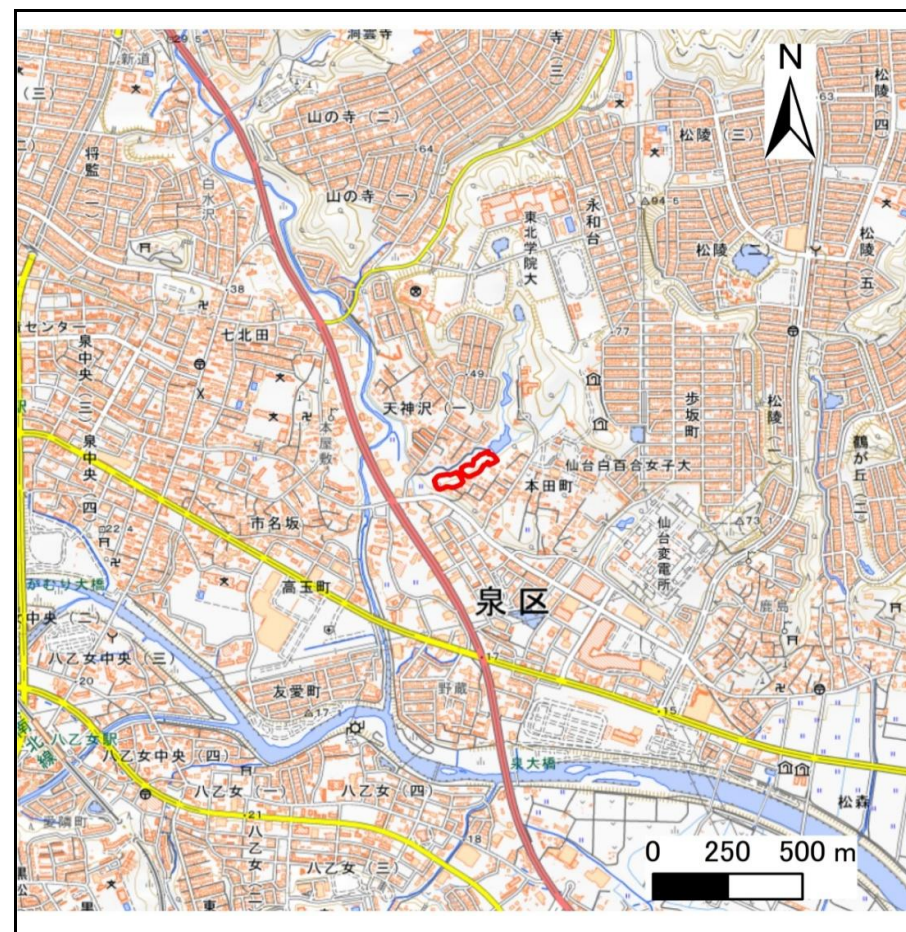
土砂災害警戒区域等の指定の告示に係る図書(その1)

告示番号	
告示年月日	

自然現象の種類	急傾斜地の崩壊
箇所番号	N105K0066
箇所名	本田町2
所在地	仙台市泉区天神沢1丁目、本田町
調査機関	宮城県仙台土木事務所



位置図(S=1:200,000)



位置図(S=1:25,000)

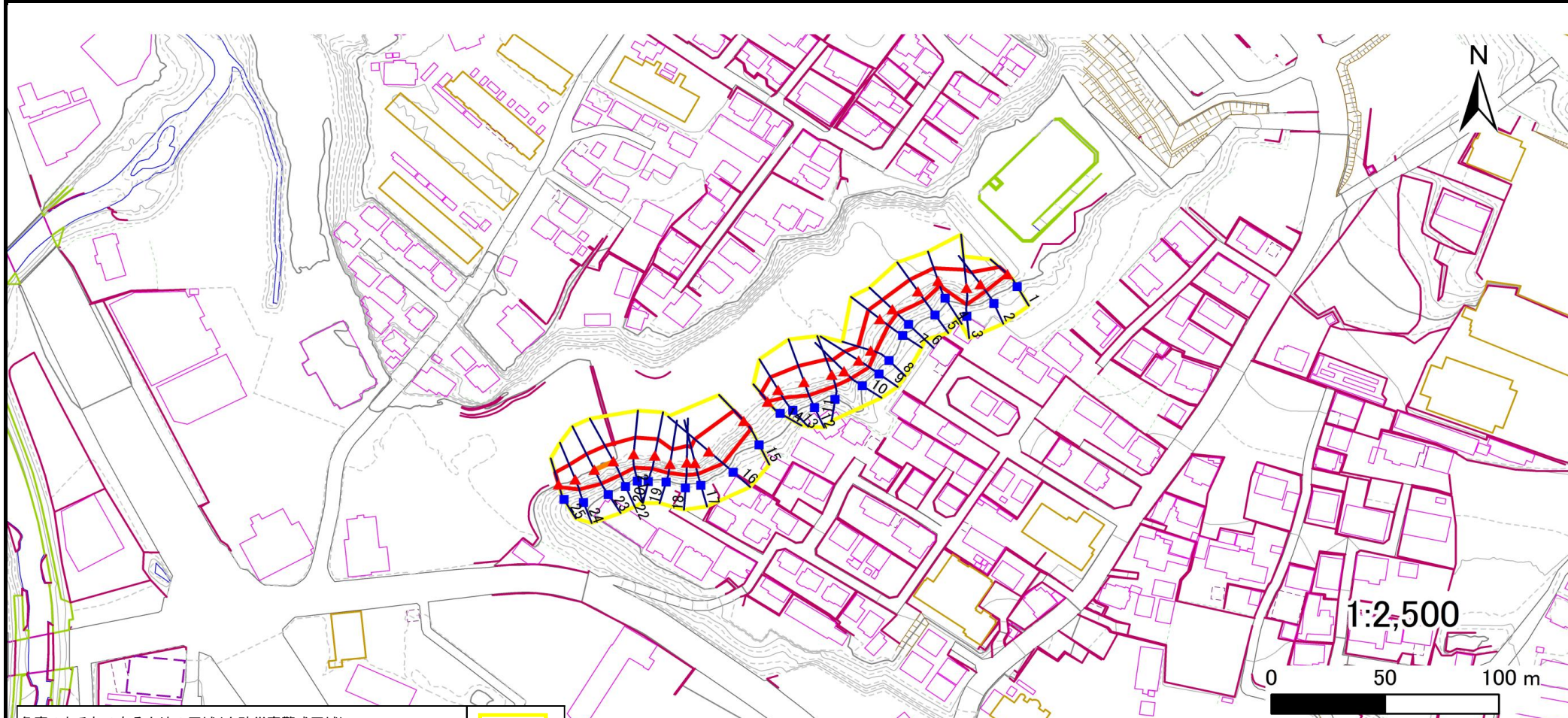
宮城県

土砂災害警戒区域等の指定の告示に係る図書(その2)

告示番号	
告示年月日	

調査年度	令和6年度
------	-------

急傾斜地の位置	箇所番号	N105K0066	箇所名	本田町2	所在地	仙台市泉区天神沢1丁目、本田町
---------	------	-----------	-----	------	-----	-----------------



危険のおそれのある土地の区域(土砂災害警戒区域)		
著しい危険のおそれのある土地の区域(土砂災害特別警戒区域)	土石等の(移動)高さが1m以下の場合 土石等の移動による力が100kN/m ² を超える区域	
	土石等の堆積の高さが3mを超える区域	
それ以外の区域		

凡例		上端		横断測線
		下端		

土砂災害警戒区域等の指定の告示に係る図書(その3)

告示番号	
告示年月日	

急傾斜地の位置	箇所番号	N105K0066	箇所名	本田町2	所在地	仙台市泉区天神沢1丁目、本田町
---------	------	-----------	-----	------	-----	-----------------

横断測線の区間	土石等の移動により建築物の地上部に作用すると想定される力				土石等の堆積により建築物の地上部に作用すると想定される力				横断測線の区間	土石等の移動により建築物の地上部に作用すると想定される力				土石等の堆積により建築物の地上部に作用すると想定される力			
	土石等の(移動)高さが1m以下の場合、土石等の移動による力が100kN/m ² を超える区域		それ以外の区域		土石等の堆積の高さが3mを超える区域		それ以外の区域			土石等の(移動)高さが1m以下の場合、土石等の移動による力が100kN/m ² を超える区域		それ以外の区域		土石等の堆積の高さが3mを超える区域		それ以外の区域	
	力の大きさのうち最大のもの(kN/m ²)	土石等の高さ(m)	力の大きさのうち最大のもの(kN/m ²)	土石等の高さ(m)	力の大きさのうち最大のもの(kN/m ²)	土石等の高さ(m)	力の大きさのうち最大のもの(kN/m ²)	土石等の高さ(m)		力の大きさのうち最大のもの(kN/m ²)	土石等の高さ(m)	力の大きさのうち最大のもの(kN/m ²)	土石等の高さ(m)	力の大きさのうち最大のもの(kN/m ²)	土石等の高さ(m)	力の大きさのうち最大のもの(kN/m ²)	土石等の高さ(m)
1 ~ 2	-	-	83.9	1.0	-	-	8.6	1.7	~								
2 ~ 3	-	-	100.0	1.0	-	-	12.0	2.4	~								
3 ~ 4	-	-	100.0	1.0	-	-	12.0	2.4	~								
4 ~ 5	-	-	79.6	1.0	-	-	9.0	1.8	~								
5 ~ 6	-	-	79.6	1.0	-	-	8.4	1.7	~								
6 ~ 7	-	-	81.9	1.0	-	-	8.4	1.7	~								
7 ~ 8	-	-	81.9	1.0	-	-	8.4	1.7	~								
8 ~ 9	-	-	94.3	1.0	-	-	12.0	2.4	~								
9 ~ 10	-	-	94.3	1.0	-	-	12.0	2.4	~								
10 ~ 11	-	-	92.8	1.0	-	-	9.1	1.8	~								
11 ~ 12	-	-	98.6	1.0	-	-	11.4	2.3	~								
12 ~ 13	-	-	98.6	1.0	-	-	11.4	2.3	~								
13 ~ 14	-	-	83.9	1.0	-	-	8.4	1.7	~								
~									~								
15 ~ 16	-	-	100.0	1.0	-	-	11.5	2.3	~								
16 ~ 17	-	-	100.0	1.0	-	-	12.1	2.4	~								
17 ~ 18	-	-	96.1	1.0	-	-	12.1	2.4	~								
18 ~ 19	-	-	96.1	1.0	-	-	13.2	2.7	~								
19 ~ 20	-	-	96.7	1.0	-	-	13.2	2.7	~								
20 ~ 21	-	-	96.8	1.0	-	-	11.4	2.3	~								
21 ~ 22	-	-	100.0	1.0	-	-	11.7	2.3	~								
22 ~ 23	101.9	1.0	100.0	1.0	-	-	11.7	2.3	~								
23 ~ 24	-	-	100.0	1.0	-	-	11.6	2.3	~								
24 ~ 25	-	-	90.6	1.0	-	-	9.0	1.8	~								
~									~								
~									~								
~									~								

土砂災害警戒区域等の指定の告示に係る図書(その1)

告示番号	
告示年月日	

自然現象の種類	急傾斜地の崩壊
箇所番号	N105K0067
箇所名	天神沢1
所在地	仙台市泉区天神沢1丁目
調査機関	宮城県仙台土木事務所



位置図(S=1:200,000)



位置図(S=1:25,000)

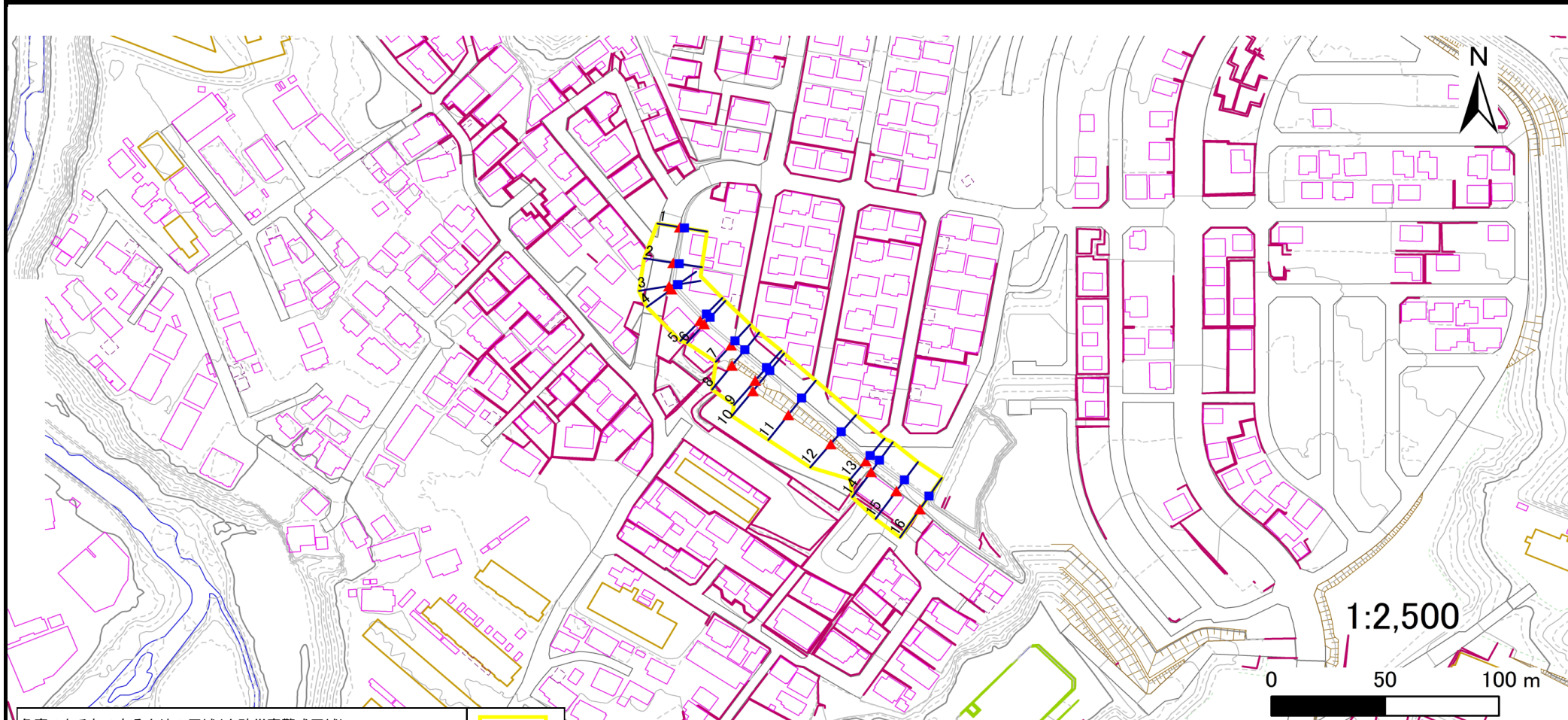
宮城県

土砂災害警戒区域等の指定の告示に係る図書(その2)

告示番号	
告示年月日	

調査年度	令和6年度
------	-------

急傾斜地の位置	箇所番号	N105K0067	箇所名	天神沢1	所在地	仙台市泉区天神沢1丁目
---------	------	-----------	-----	------	-----	-------------



危害のおそれのある土地の区域(土砂災害警戒区域)		
著しい危害のおそれのある土地の区域(土砂災害特別警戒区域)	土石等の(移動)高さが1m以下の場合 土石等の移動による力が100kN/m ² を超える区域	
	土石等の堆積の高さが3mを超える区域	
それ以外の区域		

凡例		上端		横断測線
		下端		

土砂災害警戒区域等の指定の告示に係る図書(その1)

告示番号	
告示年月日	

自然現象の種類	急傾斜地の崩壊
箇所番号	N105K0077
箇所名	山の寺4
所在地	仙台市泉区山の寺1丁目
調査機関	宮城県仙台土木事務所



位置図(S=1:200,000)



位置図(S=1:25,000)

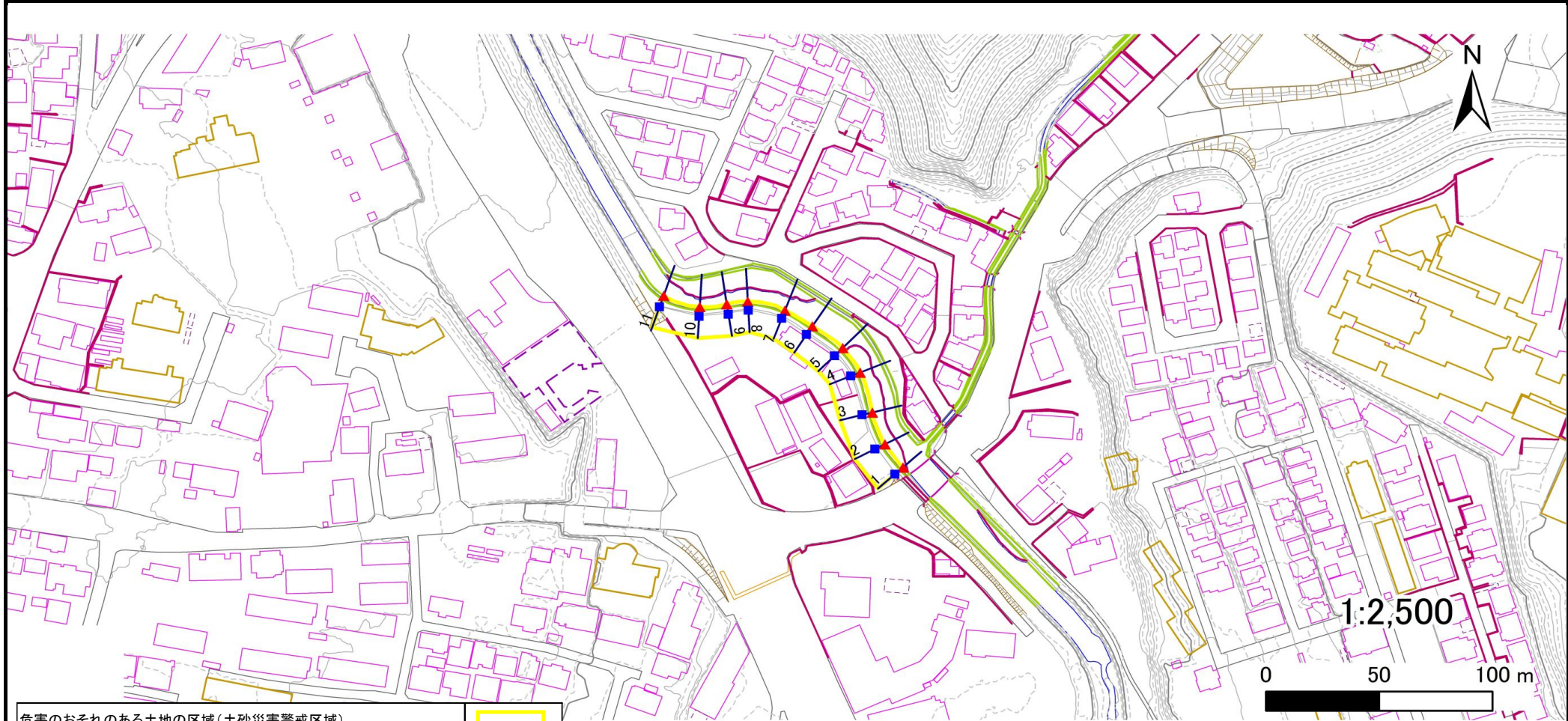
宮城県

土砂災害警戒区域等の指定の告示に係る図書(その2)

告示番号	
告示年月日	

調査年度	令和6年度
------	-------

急傾斜地の位置	箇所番号	N105K0077	箇所名	山の寺4	所在地	仙台市泉区山の寺1丁目
---------	------	-----------	-----	------	-----	-------------



危険のおそれのある土地の区域(土砂災害警戒区域)		
著しい危険のおそれのある土地の区域(土砂災害特別警戒区域)	土石等の(移動)高さが1m以下の場合 土石等の移動による力が100kN/m ² を超える区域	
	土石等の堆積の高さが3mを超える区域	
それ以外の区域		

凡例		上端		横断測線
		下端		

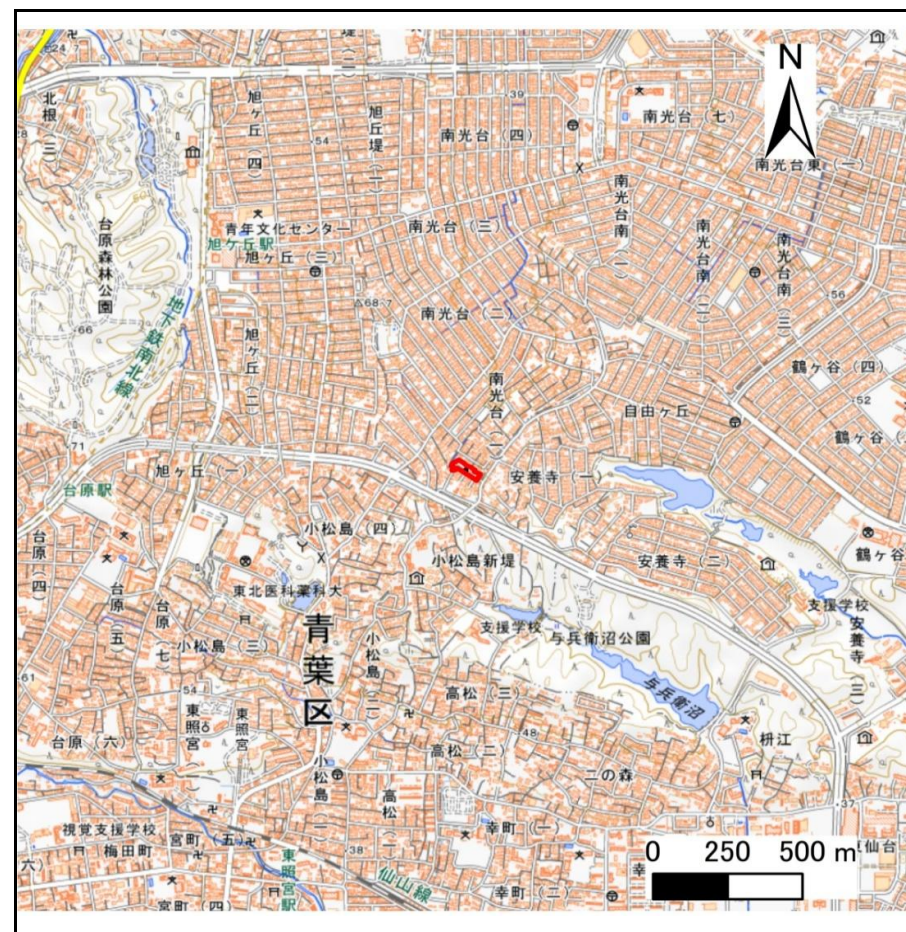
土砂災害警戒区域等の指定の告示に係る図書(その1)

告示番号	
告示年月日	

自然現象の種類	急傾斜地の崩壊
箇所番号	N105K0078
箇所名	南光台1
所在地	仙台市泉区南光台1丁目
調査機関	宮城県仙台土木事務所



位置図(S=1:200,000)



位置図(S=1:25,000)

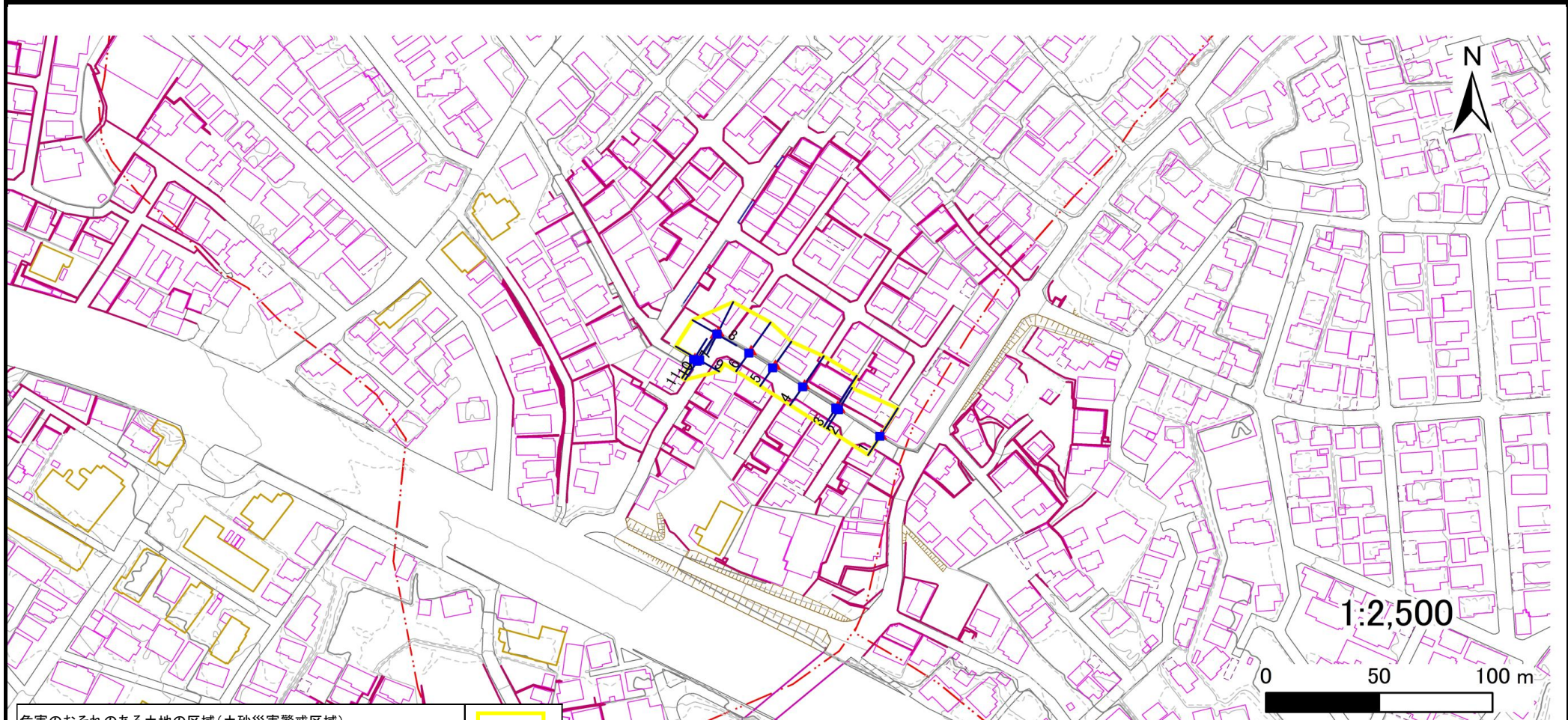
宮城県

土砂災害警戒区域等の指定の告示に係る図書(その2)

告示番号	
告示年月日	

調査年度	令和6年度
------	-------

急傾斜地の位置	箇所番号	N105K0078	箇所名	南光台1	所在地	仙台市泉区南光台1丁目
---------	------	-----------	-----	------	-----	-------------



危害のおそれのある土地の区域(土砂災害警戒区域)		
著しい危害のおそれのある土地の区域(土砂災害特別警戒区域)	土石等の(移動)高さが1m以下の場合 土石等の移動による力が100kN/m ² を超える区域	
	土石等の堆積の高さが3mを超える区域	
それ以外の区域		

凡例		上端		横断測線
		下端		

土砂災害警戒区域等の指定の告示に係る図書(その1)

告示番号	
告示年月日	

自然現象の種類	急傾斜地の崩壊
箇所番号	N105K0088
箇所名	七北田11
所在地	仙台市泉区七北田字白水沢
調査機関	宮城県仙台土木事務所



位置図(S=1:200,000)



位置図(S=1:25,000)

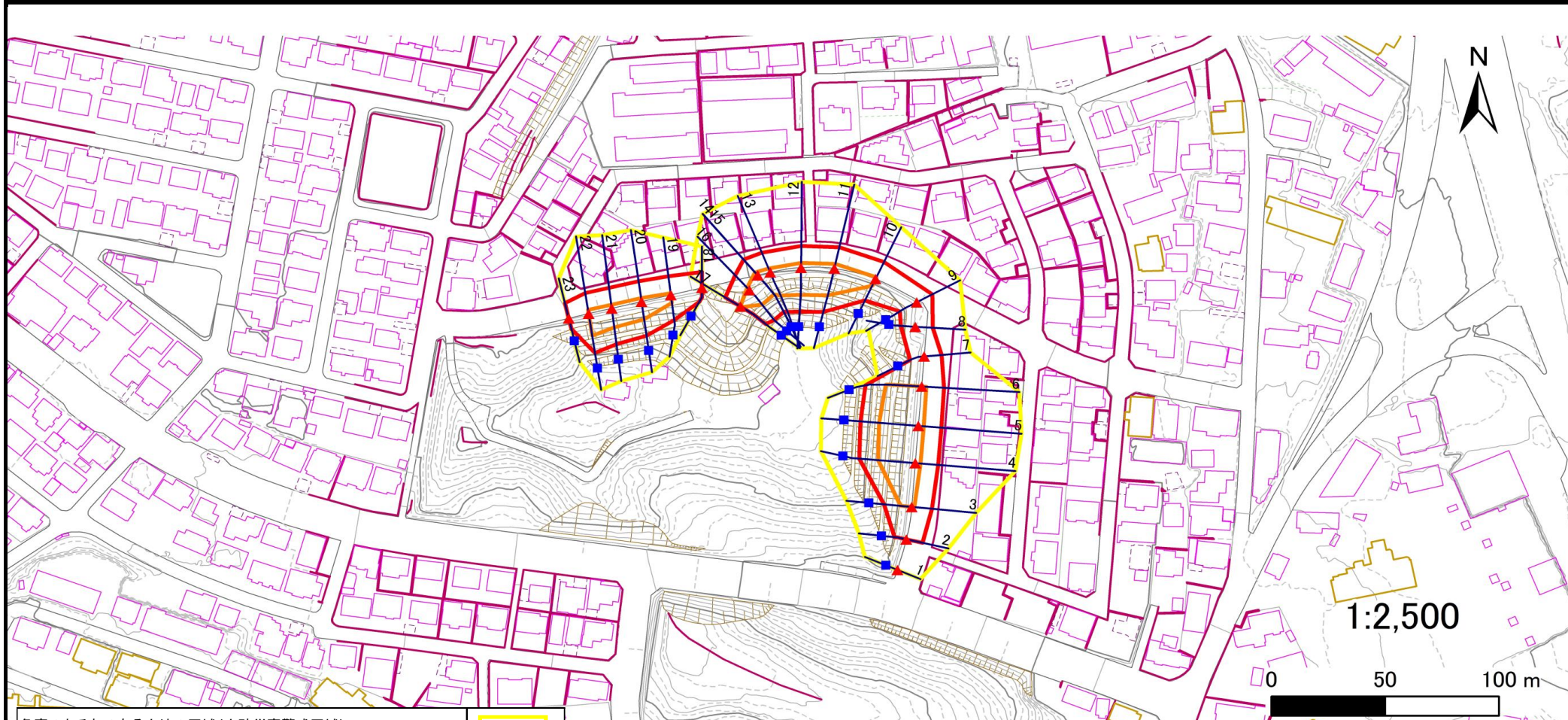
宮城県

土砂災害警戒区域等の指定の告示に係る図書(その2)

告示番号	
告示年月日	

調査年度	令和6年度
------	-------

急傾斜地の位置	箇所番号	N105K0088	箇所名	七北田11	所在地	仙台市泉区七北田字白水沢
---------	------	-----------	-----	-------	-----	--------------



危険のおそれのある土地の区域(土砂災害警戒区域)		
著しい危険のおそれのある土地の区域(土砂災害特別警戒区域)	土石等の(移動)高さが1m以下の場合	
	土石等の移動による力が100kN/m ² を超える区域	
それ以外の区域	土石等の堆積の高さが3mを超える区域	
	それ以外の区域	

凡例		上端		横断測線
		下端		

土砂災害警戒区域等の指定の告示に係る図書(その3)

告示番号	
告示年月日	

急傾斜地の位置	箇所番号	N105K0088	箇所名	七北田11	所在地	仙台市泉区七北田字白水沢
---------	------	-----------	-----	-------	-----	--------------

横断測線の区間	土石等の移動により建築物の地上部に作用すると想定される力				土石等の堆積により建築物の地上部に作用すると想定される力				横断測線の区間	土石等の移動により建築物の地上部に作用すると想定される力				土石等の堆積により建築物の地上部に作用すると想定される力			
	土石等の(移動)高さが1m以下の場合、土石等の移動による力が100kN/m2を超える区域		それ以外の区域		土石等の堆積の高さが3mを超える区域		それ以外の区域			土石等の(移動)高さが1m以下の場合、土石等の移動による力が100kN/m2を超える区域		それ以外の区域		土石等の堆積の高さが3mを超える区域		それ以外の区域	
	力の大きさのうち最大のもの(kN/m2)	土石等の高さ(m)	力の大きさのうち最大のもの(kN/m2)	土石等の高さ(m)	力の大きさのうち最大のもの(kN/m2)	土石等の高さ(m)	力の大きさのうち最大のもの(kN/m2)	土石等の高さ(m)		力の大きさのうち最大のもの(kN/m2)	土石等の高さ(m)	力の大きさのうち最大のもの(kN/m2)	土石等の高さ(m)	力の大きさのうち最大のもの(kN/m2)	土石等の高さ(m)	力の大きさのうち最大のもの(kN/m2)	土石等の高さ(m)
1 ~ 2	-	-	-	-	-	-	-	-	-	~							
2 ~ 3	-	-	100.0	1.0	-	-	9.2	1.9		~							
3 ~ 4	135.9	1.0	100.0	1.0	-	-	11.4	2.3		~							
4 ~ 5	137.3	1.0	100.0	1.0	-	-	11.4	2.3		~							
5 ~ 6	137.3	1.0	100.0	1.0	-	-	11.4	2.3		~							
6 ~ 7	-	-	100.0	1.0	-	-	11.2	2.3		~							
7 ~ 8	-	-	99.0	1.0	-	-	9.6	1.9		~							
8 ~ 9	-	-	99.9	1.0	-	-	9.6	1.9		~							
9 ~ 10	-	-	100.0	1.0	-	-	8.7	1.7		~							
10 ~ 11	133.1	1.0	100.0	1.0	-	-	11.6	2.3		~							
11 ~ 12	133.3	1.0	100.0	1.0	-	-	11.6	2.3		~							
12 ~ 13	133.3	1.0	100.0	1.0	-	-	11.6	2.3		~							
13 ~ 14	130.3	1.0	100.0	1.0	-	-	11.2	2.2		~							
14 ~ 15	126.2	1.0	100.0	1.0	-	-	11.2	2.2		~							
15 ~ 16	126.1	1.0	100.0	1.0	-	-	11.2	2.3		~							
16 ~ 17	122.1	1.0	100.0	1.0	-	-	11.2	2.3		~							
~										~							
18 ~ 19	-	-	100.0	1.0	-	-	8.5	1.7		~							
19 ~ 20	125.1	1.0	100.0	1.0	-	-	10.9	2.2		~							
20 ~ 21	125.8	1.0	100.0	1.0	-	-	10.9	2.2		~							
21 ~ 22	128.1	1.0	100.0	1.0	-	-	10.9	2.2		~							
22 ~ 23	-	-	100.0	1.0	-	-	10.8	2.2		~							
~										~							
~										~							
~										~							
~										~							