

土砂災害警戒区域等の指定の告示に係る図書(その1)

告示番号	
告示年月日	

自然現象の種類	急傾斜地の崩壊
箇所番号	N105K0020
箇所名	鶴が丘10
所在地	仙台市泉区鶴が丘2丁目、鶴が丘4丁目、松陵5丁目
調査機関	宮城県仙台土木事務所



位置図(S=1:200,000)



位置図(S=1:25,000)

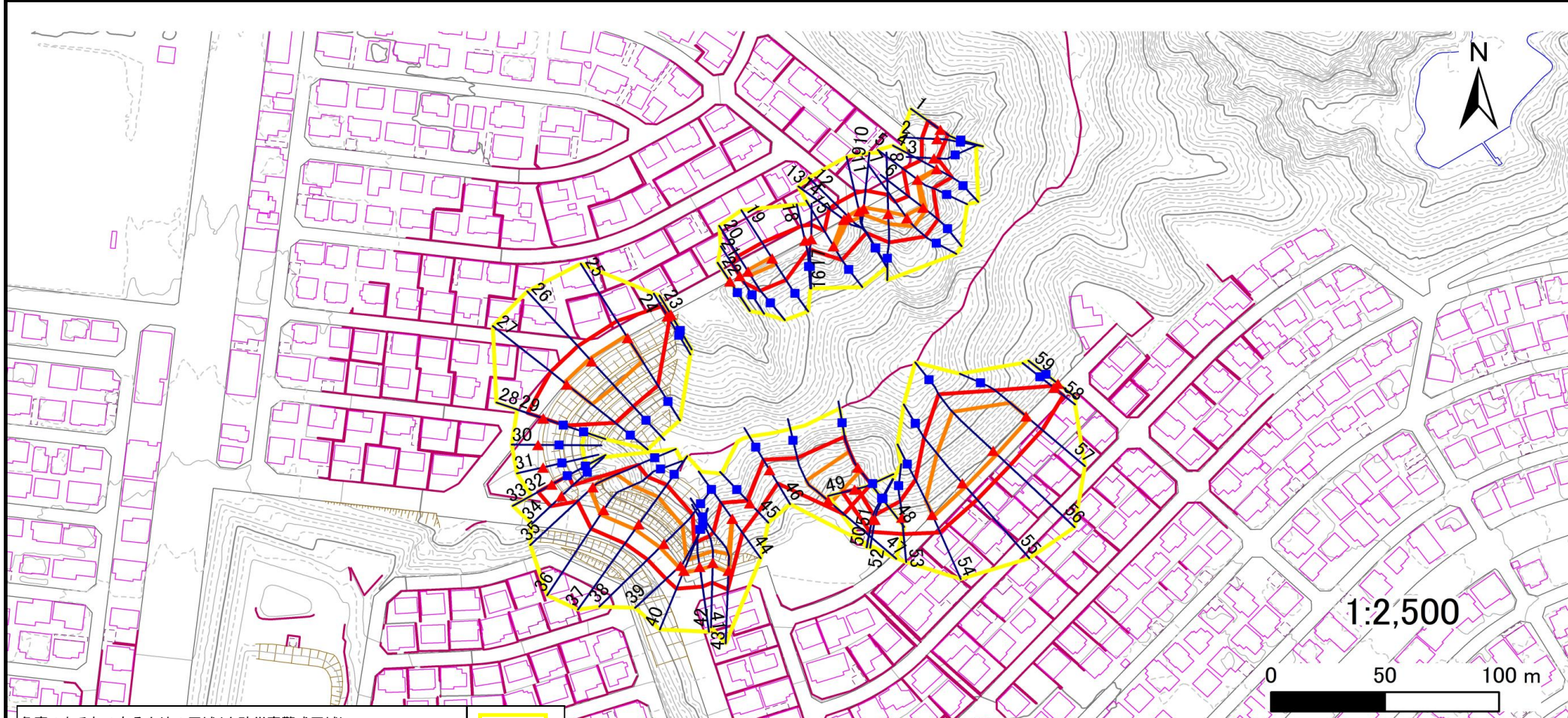
宮城県

土砂災害警戒区域等の指定の告示に係る図書(その2)

告示番号	
告示年月日	

調査年度	令和6年度
------	-------

急傾斜地の位置	箇所番号	N105K0020	箇所名	鶴が丘10	所在地	仙台市泉区鶴が丘2丁目、鶴が丘4丁目、松陵5丁目
---------	------	-----------	-----	-------	-----	--------------------------



危険のおそれのある土地の区域(土砂災害警戒区域)	
著しい危険のおそれのある土地の区域(土砂災害特別警戒区域)	
それ以外の区域	

凡例		上端		横断測線
		下端		

土砂災害警戒区域等の指定の告示に係る図書(その3)

告示番号	
告示年月日	

急 傾 斜 地 の 位 置 | 箇所番号 | N105K0020 | 箇所名 | 鶴が丘10 | 所在地 | 仙台市泉区鶴が丘2丁目、鶴が丘4丁目、松陵5丁目

横断測線の区間	土石等の移動により建築物の地上部に作用すると想定される力				土石等の堆積により建築物の地上部に作用すると想定される力				横断測線の区間	土石等の移動により建築物の地上部に作用すると想定される力				土石等の堆積により建築物の地上部に作用すると想定される力			
	土石等の(移動)高さが1m以下の場合、土石等の移動による力が100kN/m2を超える区域		それ以外の区域		土石等の堆積の高さが3mを超える区域		それ以外の区域			土石等の(移動)高さが1m以下の場合、土石等の移動による力が100kN/m2を超える区域		それ以外の区域		土石等の堆積の高さが3mを超える区域		それ以外の区域	
	力の大きさのうち最大のもの(kN/m2)	土石等の高さ(m)	力の大きさのうち最大のもの(kN/m2)	土石等の高さ(m)	力の大きさのうち最大のもの(kN/m2)	土石等の高さ(m)	力の大きさのうち最大のもの(kN/m2)	土石等の高さ(m)		力の大きさのうち最大のもの(kN/m2)	土石等の高さ(m)	力の大きさのうち最大のもの(kN/m2)	土石等の高さ(m)	力の大きさのうち最大のもの(kN/m2)	土石等の高さ(m)	力の大きさのうち最大のもの(kN/m2)	土石等の高さ(m)
1 ~ 2	-	-	83.9	1.0	-	-	8.8	1.8	27 ~ 28	-	-	100.0	1.0	-	-	10.5	2.1
2 ~ 3	-	-	83.9	1.0	-	-	8.8	1.8	28 ~ 29	-	-	-	-	-	-	-	-
3 ~ 4	-	-	100.0	1.0	-	-	11.3	2.3	29 ~ 30	-	-	-	-	-	-	-	-
4 ~ 5	102.6	1.0	100.0	1.0	-	-	11.3	2.3	30 ~ 31	-	-	-	-	-	-	-	-
5 ~ 6	107.6	1.0	100.0	1.0	-	-	11.5	2.3	31 ~ 32	-	-	-	-	-	-	-	-
6 ~ 7	120.5	1.0	100.0	1.0	-	-	12.5	2.5	32 ~ 33	-	-	-	-	-	-	-	-
7 ~ 8	120.5	1.0	100.0	1.0	-	-	12.5	2.5	33 ~ 34	-	-	88.2	1.0	-	-	7.8	1.6
8 ~ 9	114.3	1.0	100.0	1.0	-	-	10.6	2.1	34 ~ 35	-	-	100.0	1.0	-	-	10.9	2.2
9 ~ 10	107.9	1.0	100.0	1.0	-	-	10.4	2.1	35 ~ 36	140.2	1.0	100.0	1.0	-	-	13.4	2.7
10 ~ 11	109.1	1.0	100.0	1.0	-	-	10.6	2.1	36 ~ 37	144.7	1.0	100.0	1.0	-	-	14.4	2.9
11 ~ 12	109.1	1.0	100.0	1.0	-	-	10.6	2.1	37 ~ 38	144.7	1.0	100.0	1.0	-	-	14.4	2.9
12 ~ 13	107.0	1.0	100.0	1.0	-	-	10.5	2.1	38 ~ 39	137.2	1.0	100.0	1.0	-	-	12.2	2.5
13 ~ 14	104.6	1.0	100.0	1.0	-	-	10.2	2.1	39 ~ 40	117.5	1.0	100.0	1.0	-	-	11.0	2.2
14 ~ 15	104.6	1.0	100.0	1.0	-	-	12.2	2.4	40 ~ 41	120.5	1.0	100.0	1.0	-	-	11.7	2.4
15 ~ 16	-	-	100.0	1.0	-	-	12.2	2.4	41 ~ 42	120.5	1.0	100.0	1.0	-	-	11.7	2.4
16 ~ 17	-	-	82.5	1.0	-	-	8.1	1.6	42 ~ 43	120.3	1.0	100.0	1.0	-	-	11.3	2.3
17 ~ 18	-	-	86.6	1.0	-	-	8.4	1.7	43 ~ 44	114.0	1.0	100.0	1.0	-	-	10.7	2.1
18 ~ 19	-	-	100.0	1.0	-	-	10.6	2.1	44 ~ 45	-	-	100.0	1.0	-	-	10.6	2.1
19 ~ 20	109.7	1.0	100.0	1.0	-	-	10.6	2.1	45 ~ 46	-	-	90.7	1.0	-	-	8.7	1.7
20 ~ 21	-	-	100.0	1.0	-	-	8.8	1.8	46 ~ 47	-	-	100.0	1.0	-	-	12.5	2.5
21 ~ 22	-	-	-	-	-	-	-	-	47 ~ 48	127.9	1.0	100.0	1.0	-	-	12.5	2.5
~									~								
23 ~ 24	-	-	-	-	-	-	-	-	49 ~ 50	-	-	69.1	1.0	-	-	8.5	1.7
24 ~ 25	-	-	100.0	1.0	-	-	10.5	2.1	50 ~ 51	-	-	69.1	1.0	-	-	7.9	1.6
25 ~ 26	122.5	1.0	100.0	1.0	-	-	12.3	2.5	51 ~ 52	-	-	70.9	1.0	-	-	8.1	1.6
26 ~ 27	122.5	1.0	100.0	1.0	-	-	12.3	2.5	52 ~ 53	-	-	97.6	1.0	-	-	8.5	1.7

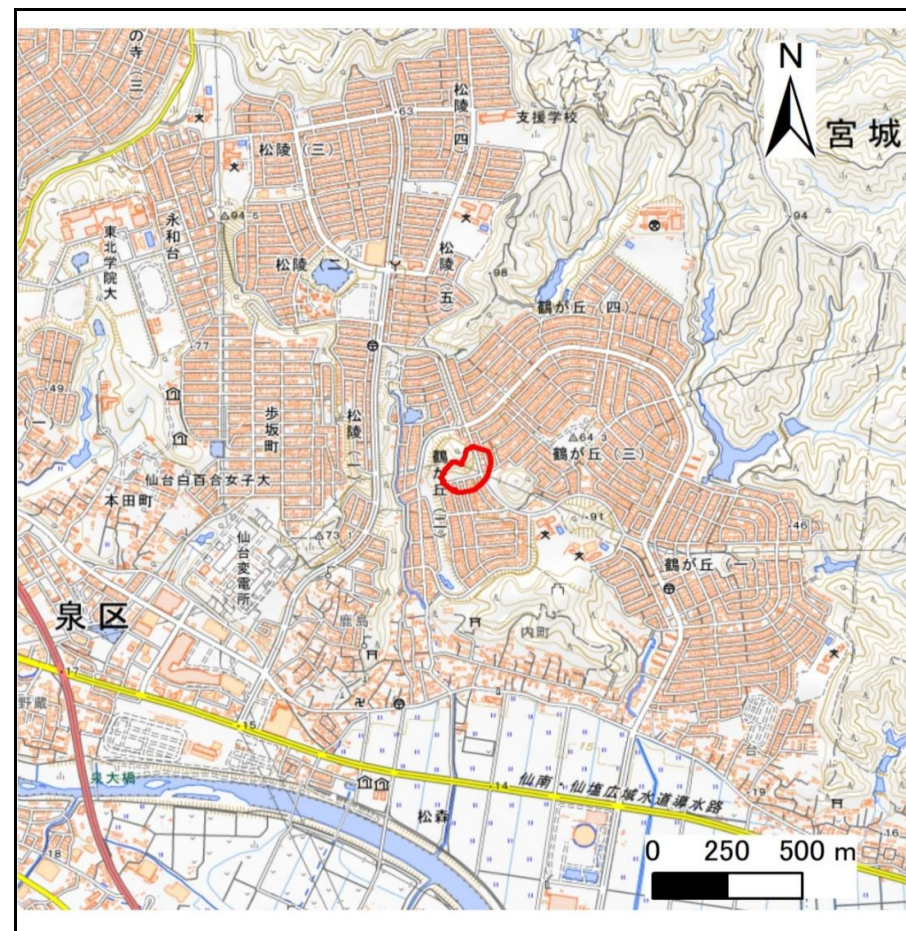
土砂災害警戒区域等の指定の告示に係る図書(その1)

告示番号	
告示年月日	

自然現象の種類	急傾斜地の崩壊
箇所番号	N105K0022
箇所名	鶴が丘6
所在地	仙台市泉区鶴が丘2丁目、鶴が丘3丁目
調査機関	宮城県仙台土木事務所



位置図(S=1:200,000)



位置図(S=1:25,000)

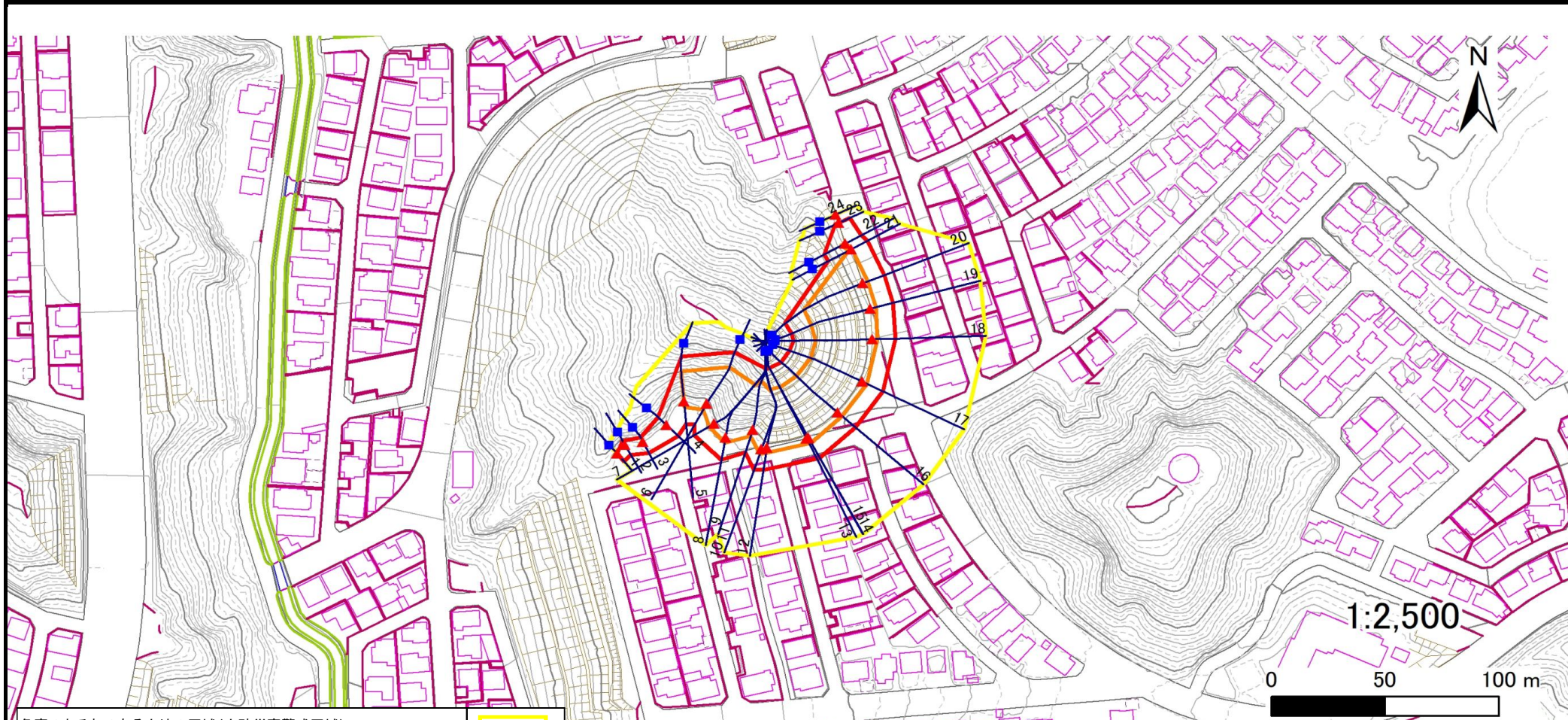
宮城県

土砂災害警戒区域等の指定の告示に係る図書(その2)

告示番号	
告示年月日	

調査年度	令和6年度
------	-------

急傾斜地の位置	箇所番号	N105K0022	箇所名	鶴が丘6	所在地	仙台市泉区鶴が丘2丁目、鶴が丘3丁目
---------	------	-----------	-----	------	-----	--------------------



危険のおそれのある土地の区域(土砂災害警戒区域)		
著しい危険のおそれのある土地の区域(土砂災害特別警戒区域)	土石等の(移動)高さが1m以下の場合	
	土石等の移動による力が100kN/m ² を超える区域	
	土石等の堆積の高さが3mを超える区域	
	それ以外の区域	

凡例		上端		横断測線
		下端		

土砂災害警戒区域等の指定の告示に係る図書(その3)

告示番号	
告示年月日	

急傾斜地の位置	箇所番号	N105K0022	箇所名	鶴が丘6	所在地	仙台市泉区鶴が丘2丁目、鶴が丘3丁目
---------	------	-----------	-----	------	-----	--------------------

横断測線の区間	土石等の移動により建築物の地上部に作用すると想定される力				土石等の堆積により建築物の地上部に作用すると想定される力				横断測線の区間	土石等の移動により建築物の地上部に作用すると想定される力				土石等の堆積により建築物の地上部に作用すると想定される力			
	土石等の(移動)高さが1m以下の場合、土石等の移動による力が100kN/m2を超える区域		それ以外の区域		土石等の堆積の高さが3mを超える区域		それ以外の区域			土石等の(移動)高さが1m以下の場合、土石等の移動による力が100kN/m2を超える区域		それ以外の区域		土石等の堆積の高さが3mを超える区域		それ以外の区域	
	力の大きさのうち最大のもの(kN/m2)	土石等の高さ(m)	力の大きさのうち最大のもの(kN/m2)	土石等の高さ(m)	力の大きさのうち最大のもの(kN/m2)	土石等の高さ(m)	力の大きさのうち最大のもの(kN/m2)	土石等の高さ(m)		力の大きさのうち最大のもの(kN/m2)	土石等の高さ(m)	力の大きさのうち最大のもの(kN/m2)	土石等の高さ(m)	力の大きさのうち最大のもの(kN/m2)	土石等の高さ(m)	力の大きさのうち最大のもの(kN/m2)	土石等の高さ(m)
1 ~ 2	-	-	67.5	1.0	-	-	10.3	2.1	~								
2 ~ 3	-	-	74.3	1.0	-	-	10.3	2.1	~								
3 ~ 4	-	-	90.7	1.0	-	-	9.3	1.9	~								
4 ~ 5	-	-	100.0	1.0	-	-	14.2	2.8	~								
5 ~ 6	147.7	1.0	100.0	1.0	-	-	15.2	3.0	~								
6 ~ 7	147.7	1.0	100.0	1.0	-	-	15.2	3.0	~								
7 ~ 8	141.3	1.0	100.0	1.0	-	-	14.4	2.9	~								
8 ~ 9	148.9	1.0	100.0	1.0	-	-	15.2	3.0	~								
9 ~ 10	148.9	1.0	100.0	1.0	-	-	15.2	3.0	~								
10 ~ 11	136.1	1.0	100.0	1.0	-	-	14.0	2.8	~								
11 ~ 12	138.1	1.0	100.0	1.0	-	-	14.1	2.8	~								
12 ~ 13	138.1	1.0	100.0	1.0	-	-	14.2	2.8	~								
13 ~ 14	138.0	1.0	100.0	1.0	-	-	14.2	2.8	~								
14 ~ 15	137.4	1.0	100.0	1.0	-	-	14.1	2.8	~								
15 ~ 16	138.8	1.0	100.0	1.0	-	-	14.3	2.9	~								
16 ~ 17	138.8	1.0	100.0	1.0	-	-	14.3	2.9	~								
17 ~ 18	137.1	1.0	100.0	1.0	-	-	14.1	2.8	~								
18 ~ 19	139.4	1.0	100.0	1.0	-	-	14.2	2.8	~								
19 ~ 20	139.4	1.0	100.0	1.0	-	-	14.2	2.8	~								
20 ~ 21	136.6	1.0	100.0	1.0	-	-	14.0	2.8	~								
21 ~ 22	106.0	1.0	100.0	1.0	-	-	10.6	2.1	~								
22 ~ 23	-	-	100.0	1.0	-	-	10.6	2.1	~								
23 ~ 24	-	-	-	-	-	-	-	-	~								
~									~								
~									~								
~									~								

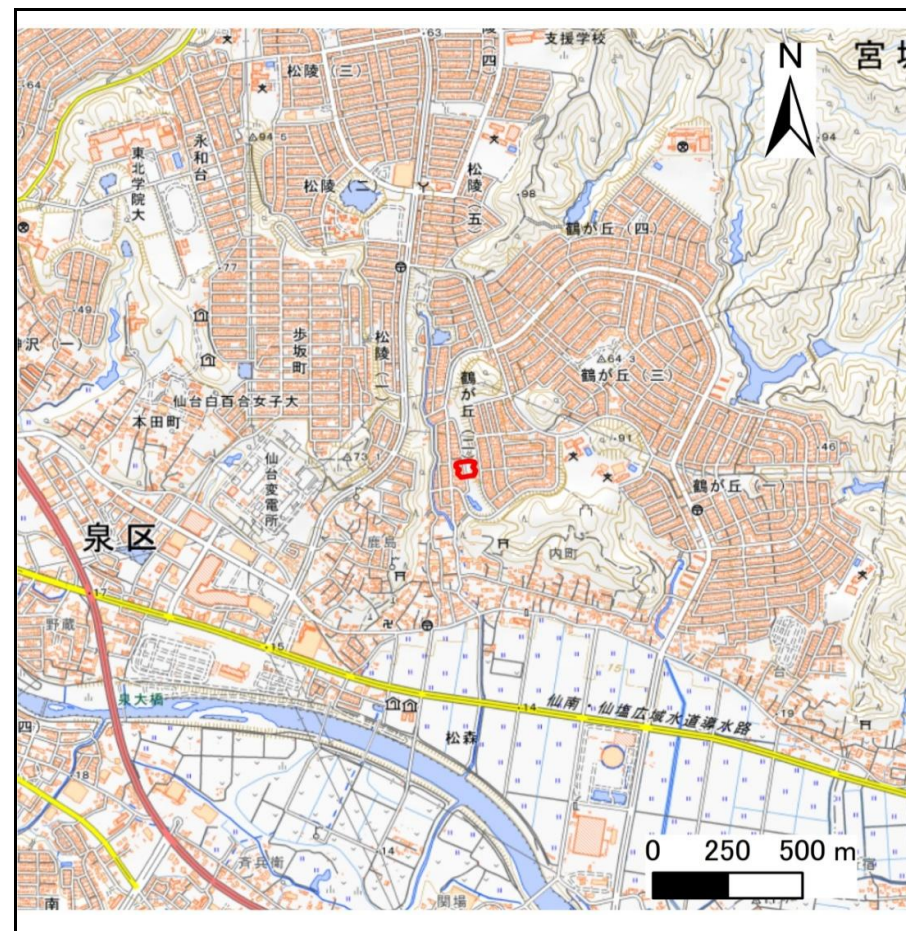
土砂災害警戒区域等の指定の告示に係る図書(その1)

告示番号	
告示年月日	

自然現象の種類	急傾斜地の崩壊
箇所番号	N105K0025
箇所名	鶴が丘7
所在地	仙台市泉区鶴が丘2丁目
調査機関	宮城県仙台土木事務所



位置図(S=1:200,000)



位置図(S=1:25,000)

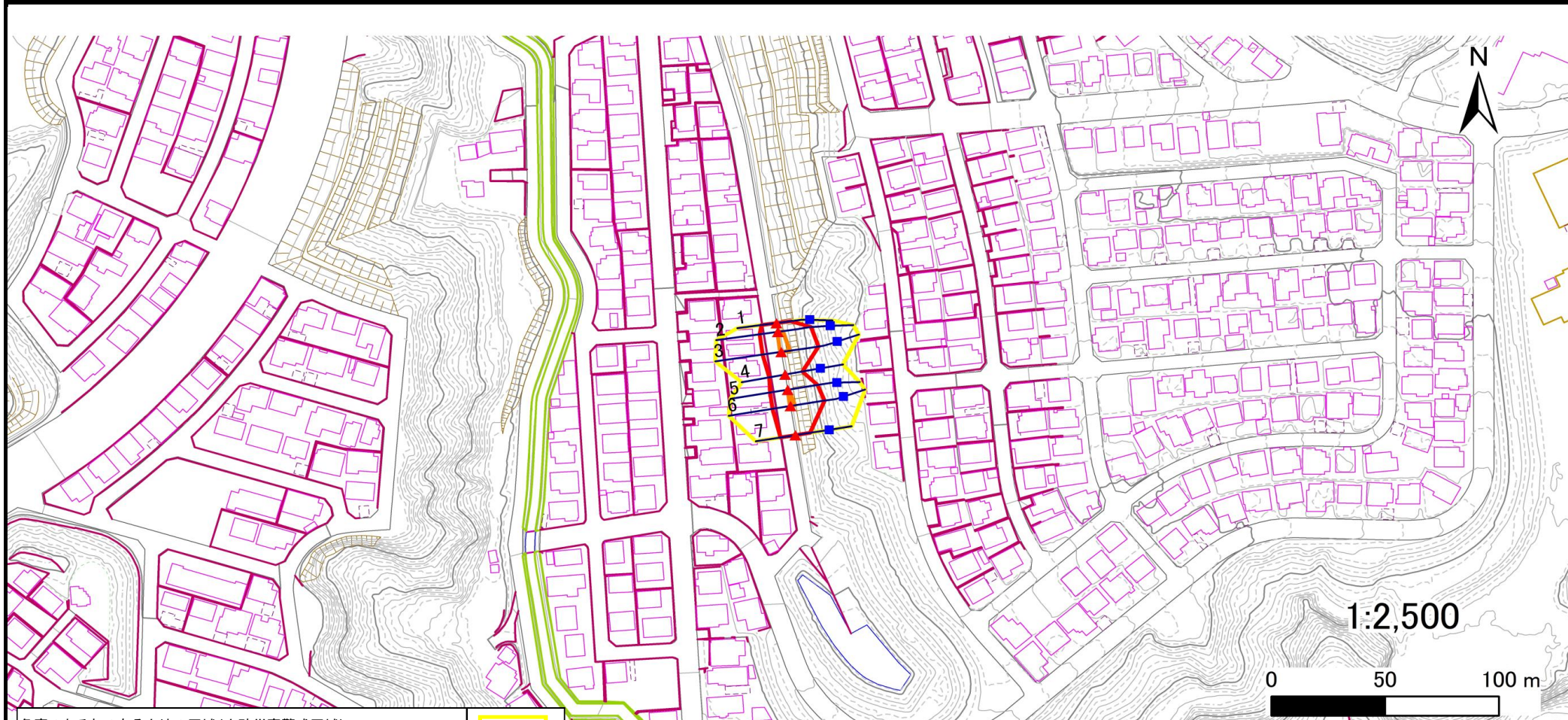
宮城県

土砂災害警戒区域等の指定の告示に係る図書(その2)

告示番号	
告示年月日	

調査年度	令和6年度
------	-------

急傾斜地の位置	箇所番号	N105K0025	箇所名	鶴が丘7	所在地	仙台市泉区鶴が丘2丁目
---------	------	-----------	-----	------	-----	-------------



危険のおそれのある土地の区域(土砂災害警戒区域)		
著しい危険のおそれのある土地の区域(土砂災害特別警戒区域)	土石等の(移動)高さが1m以下の場合	
	土石等の移動による力が100kN/m ² を超える区域	
	土石等の堆積の高さが3mを超える区域	
それ以外の区域		

凡例		上端		横断測線
		下端		

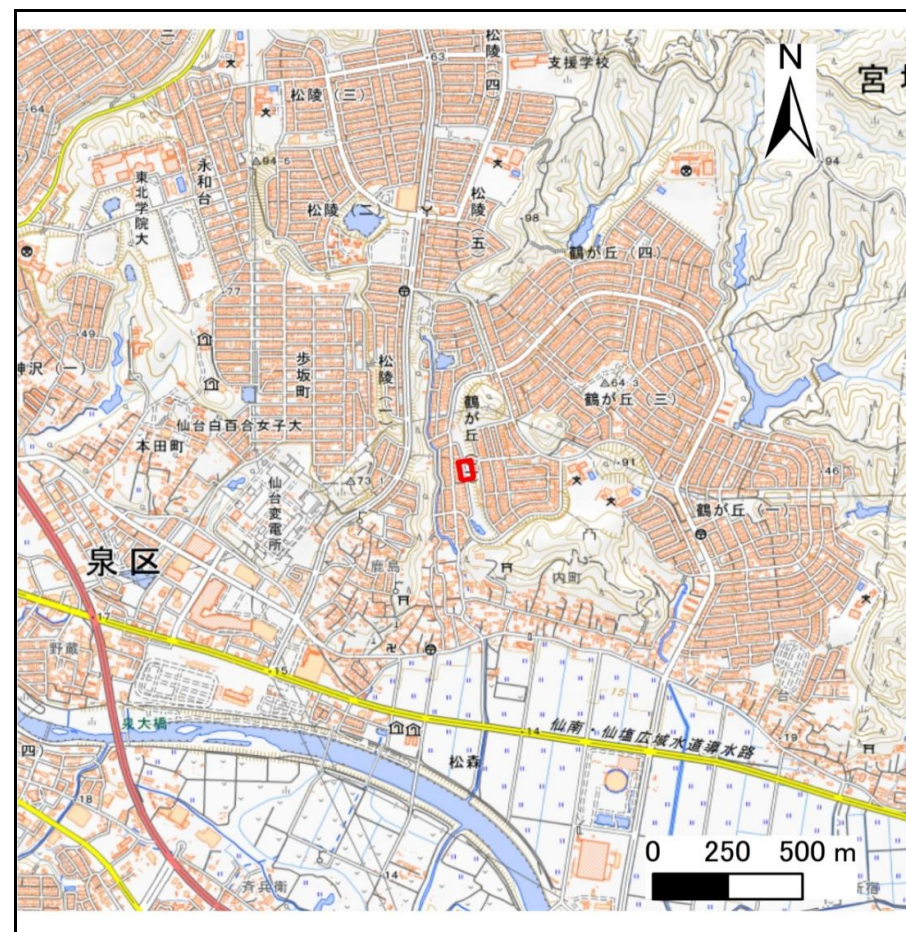
土砂災害警戒区域等の指定の告示に係る図書(その1)

告示番号	
告示年月日	

自然現象の種類	急傾斜地の崩壊
箇所番号	N105K0028
箇所名	鶴が丘8
所在地	仙台市泉区鶴が丘2丁目
調査機関	宮城県仙台土木事務所



位置図(S=1:200,000)



位置図(S=1:25,000)

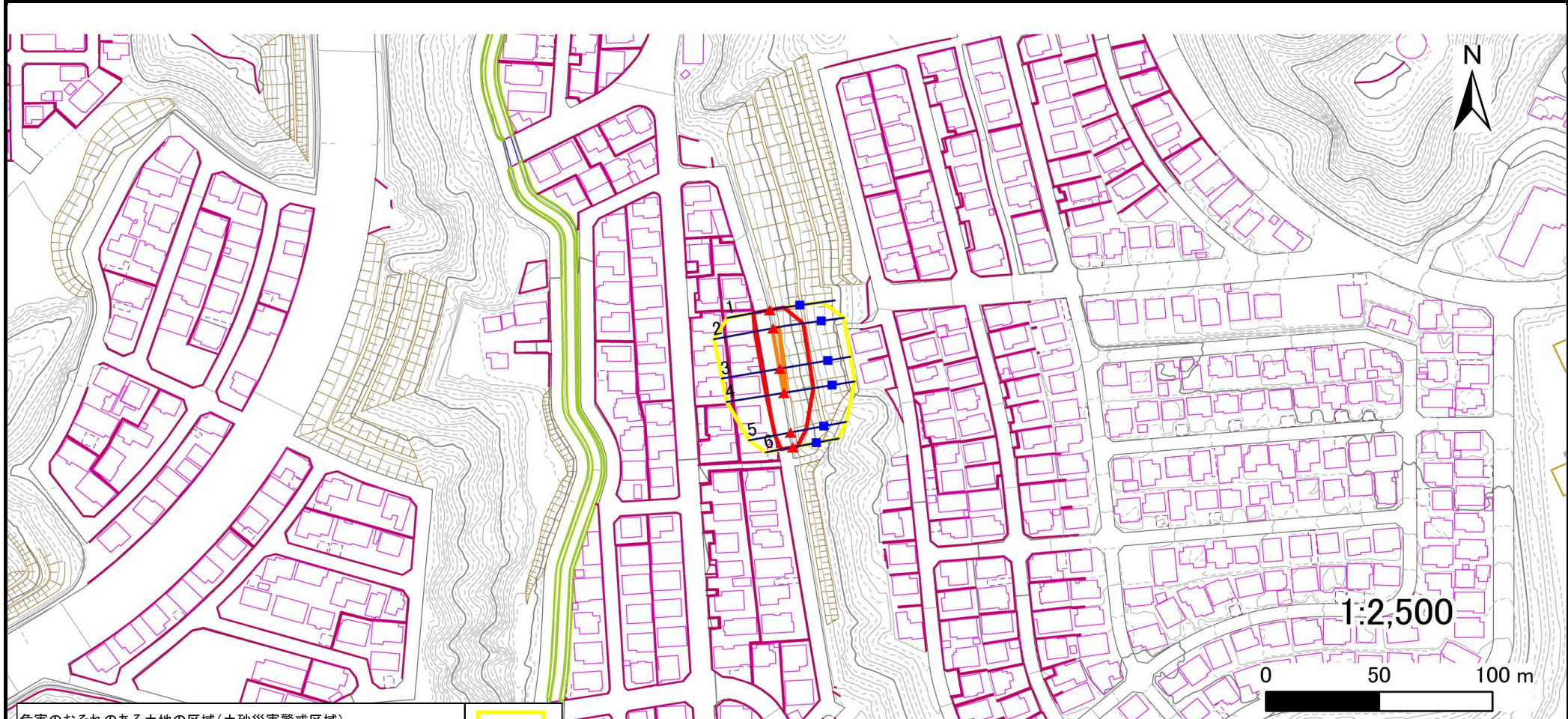
宮城県

土砂災害警戒区域等の指定の告示に係る図書(その2)

告示番号	
告示年月日	

調査年度	令和6年度
------	-------

急傾斜地の位置	箇所番号	N105K0028	箇所名	鶴が丘8	所在地	仙台市泉区鶴が丘2丁目
---------	------	-----------	-----	------	-----	-------------



危険のおそれのある土地の区域(土砂災害警戒区域)		
著しい危険のおそれのある土地の区域(土砂災害特別警戒区域)	土石等の(移動)高さが1m以下の場合 土石等の移動による力が100kN/m ² を超える区域	
	土石等の堆積の高さが3mを超える区域	
	それ以外の区域	

凡例		上端		横断測線
		下端		

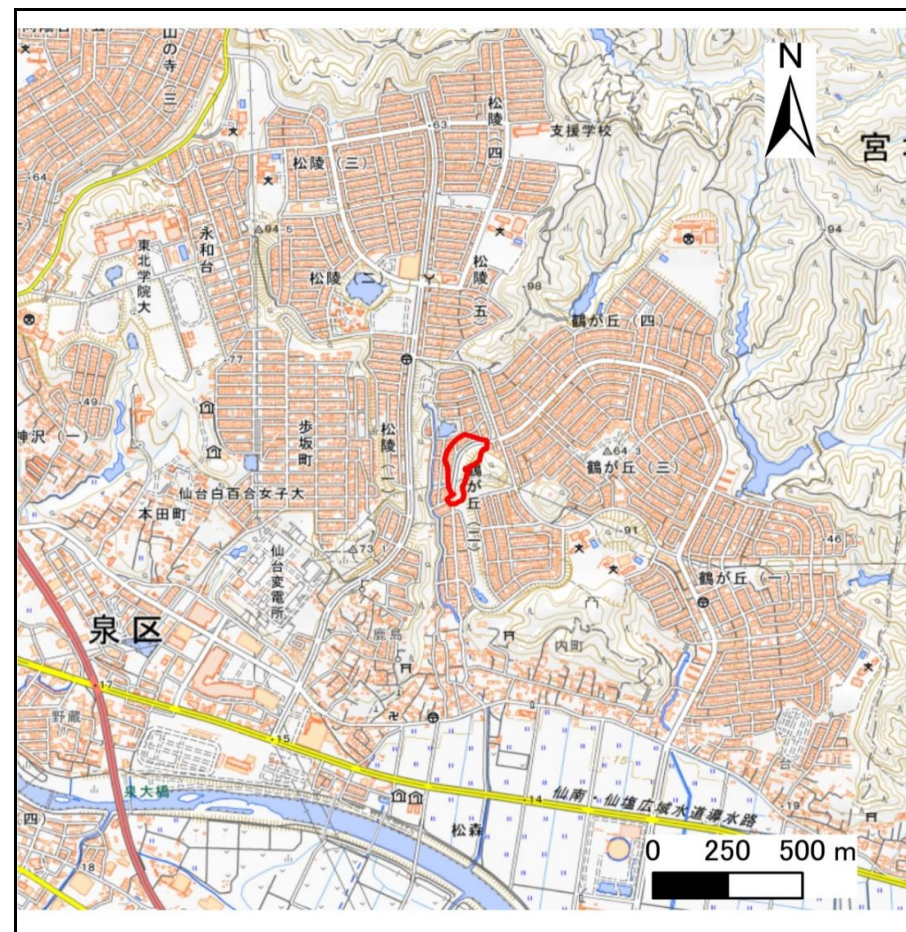
土砂災害警戒区域等の指定の告示に係る図書(その1)

告示番号	
告示年月日	

自然現象の種類	急傾斜地の崩壊
箇所番号	N105K0029
箇所名	鶴が丘9
所在地	仙台市泉区鶴が丘2丁目
調査機関	宮城県仙台土木事務所



位置図(S=1:200,000)



位置図(S=1:25,000)

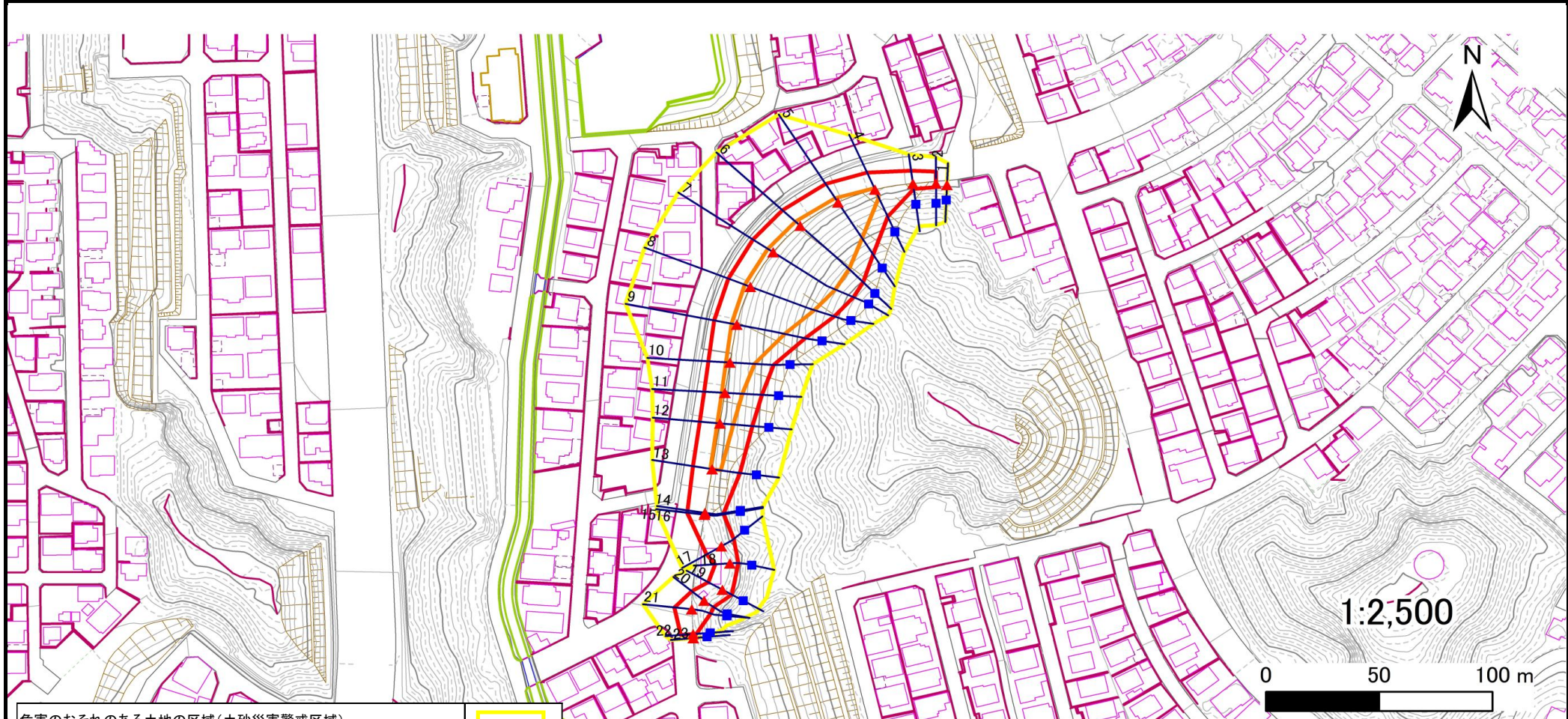
宮城県

土砂災害警戒区域等の指定の告示に係る図書(その2)

告示番号	
告示年月日	

調査年度	令和6年度
------	-------

急傾斜地の位置	箇所番号	N105K0029	箇所名	鶴が丘9	所在地	仙台市泉区鶴が丘2丁目
---------	------	-----------	-----	------	-----	-------------



危険のおそれのある土地の区域(土砂災害警戒区域)		
著しい危険のおそれのある土地の区域(土砂災害特別警戒区域)	土石等の(移動)高さが1m以下の場合	
	土石等の移動による力が100kN/m ² を超える区域	
土石等の堆積の高さが3mを超える区域		
それ以外の区域		

凡例		上端		横断測線
		下端		

土砂災害警戒区域等の指定の告示に係る図書(その3)

告示番号	
告示年月日	

急傾斜地の位置	箇所番号	N105K0029	箇所名	鶴が丘9	所在地	仙台市泉区鶴が丘2丁目
---------	------	-----------	-----	------	-----	-------------

横断測線の区間	土石等の移動により建築物の地上部に作用すると想定される力				土石等の堆積により建築物の地上部に作用すると想定される力				横断測線の区間	土石等の移動により建築物の地上部に作用すると想定される力				土石等の堆積により建築物の地上部に作用すると想定される力			
	土石等の(移動)高さが1m以下の場合、土石等の移動による力が100kN/m2を超える区域		それ以外の区域		土石等の堆積の高さが3mを超える区域		それ以外の区域			土石等の(移動)高さが1m以下の場合、土石等の移動による力が100kN/m2を超える区域		それ以外の区域		土石等の堆積の高さが3mを超える区域		それ以外の区域	
	力の大きさのうち最大のもの(kN/m2)	土石等の高さ(m)	力の大きさのうち最大のもの(kN/m2)	土石等の高さ(m)	力の大きさのうち最大のもの(kN/m2)	土石等の高さ(m)	力の大きさのうち最大のもの(kN/m2)	土石等の高さ(m)		力の大きさのうち最大のもの(kN/m2)	土石等の高さ(m)	力の大きさのうち最大のもの(kN/m2)	土石等の高さ(m)	力の大きさのうち最大のもの(kN/m2)	土石等の高さ(m)	力の大きさのうち最大のもの(kN/m2)	土石等の高さ(m)
1 ~ 2	-	-	-	-	-	-	-	-	~								
2 ~ 3	-	-	74.4	1.0	-	-	8.4	1.7	~								
3 ~ 4	-	-	100.0	1.0	-	-	10.4	2.1	~								
4 ~ 5	136.7	1.0	100.0	1.0	-	-	12.9	2.6	~								
5 ~ 6	144.6	1.0	100.0	1.0	-	-	14.5	2.9	~								
6 ~ 7	145.3	1.0	100.0	1.0	-	-	15.1	3.0	~								
7 ~ 8	145.3	1.0	100.0	1.0	-	-	15.1	3.0	~								
8 ~ 9	142.1	1.0	100.0	1.0	-	-	14.3	2.9	~								
9 ~ 10	136.7	1.0	100.0	1.0	-	-	12.8	2.6	~								
10 ~ 11	127.8	1.0	100.0	1.0	-	-	11.4	2.3	~								
11 ~ 12	121.0	1.0	100.0	1.0	-	-	11.3	2.3	~								
12 ~ 13	117.4	1.0	100.0	1.0	-	-	10.6	2.1	~								
13 ~ 14	-	-	100.0	1.0	-	-	10.6	2.1	~								
14 ~ 15	-	-	99.2	1.0	-	-	8.3	1.7	~								
15 ~ 16	-	-	99.2	1.0	-	-	10.5	2.1	~								
16 ~ 17	-	-	99.2	1.0	-	-	11.3	2.3	~								
17 ~ 18	-	-	96.9	1.0	-	-	11.3	2.3	~								
18 ~ 19	-	-	89.8	1.0	-	-	9.1	1.8	~								
19 ~ 20	-	-	89.8	1.0	-	-	9.1	1.8	~								
20 ~ 21	-	-	100.0	1.0	-	-	8.6	1.7	~								
21 ~ 22	-	-	100.0	1.0	-	-	8.9	1.8	~								
22 ~ 23	-	-	-	-	-	-	-	-	~								
~									~								
~									~								
~									~								
~									~								

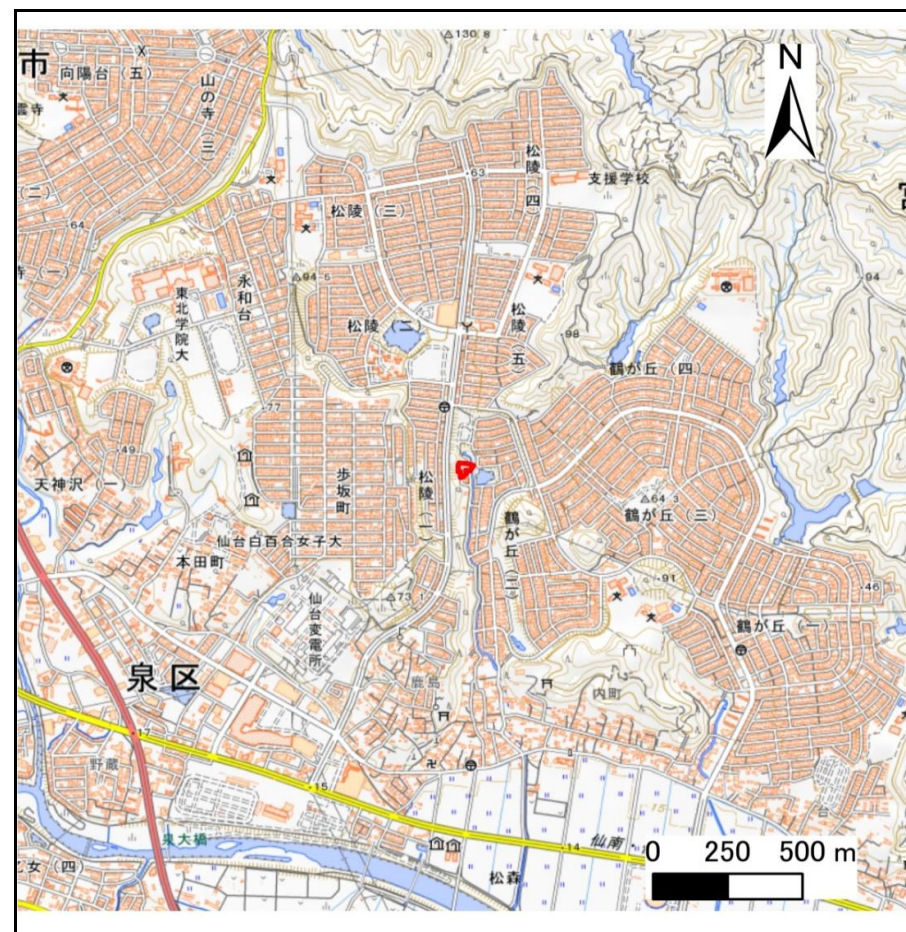
土砂災害警戒区域等の指定の告示に係る図書(その1)

告示番号	
告示年月日	

自然現象の種類	急傾斜地の崩壊
箇所番号	N105K0033
箇所名	松陵2
所在地	仙台市泉区松陵1丁目、鶴が丘2丁目
調査機関	宮城県仙台土木事務所



位置図(S=1:200,000)



位置図(S=1:25,000)

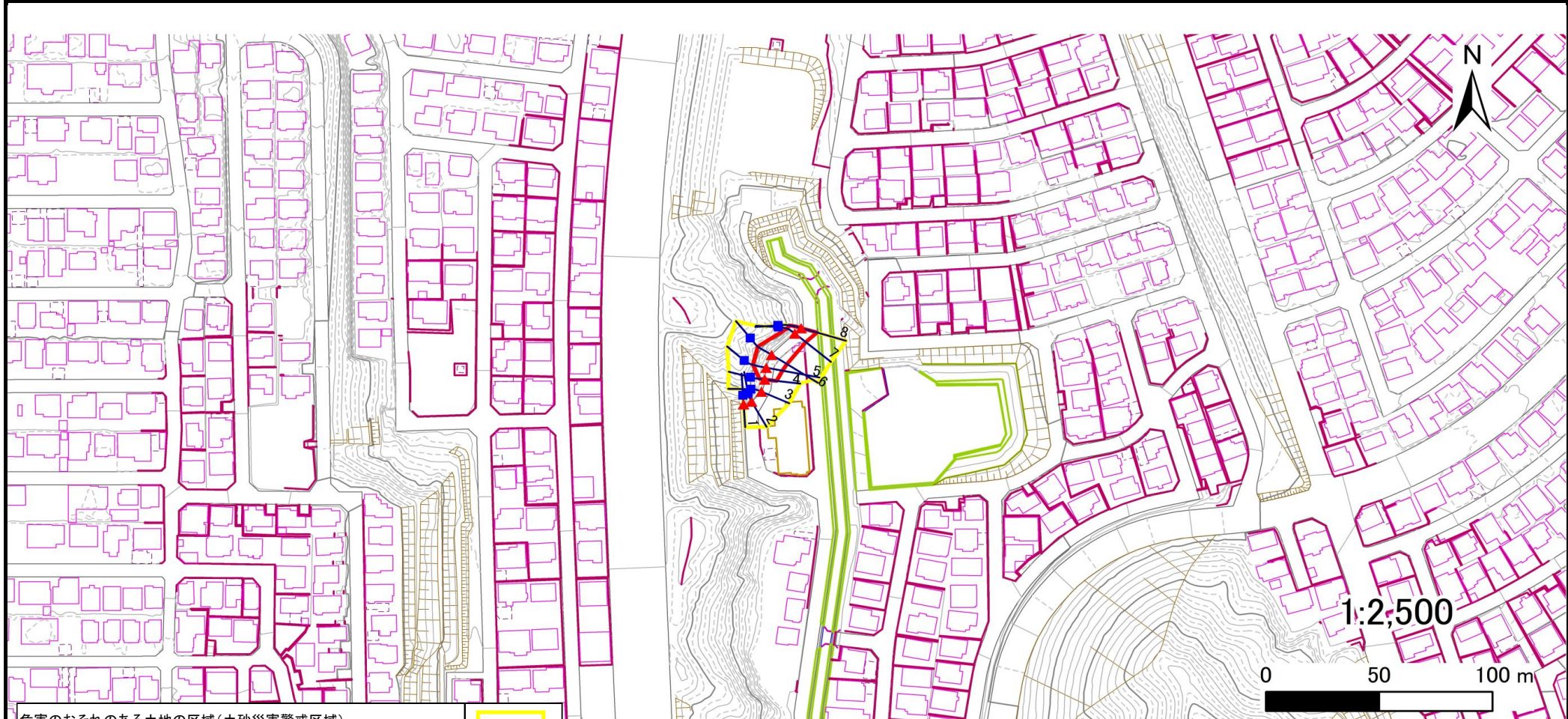
宮城県

土砂災害警戒区域等の指定の告示に係る図書(その2)

告示番号	
告示年月日	

調査年度	令和6年度
------	-------

急傾斜地の位置	箇所番号	N105K0033	箇所名	松陵2	所在地	仙台市泉区松陵1丁目、鶴が丘2丁目
---------	------	-----------	-----	-----	-----	-------------------



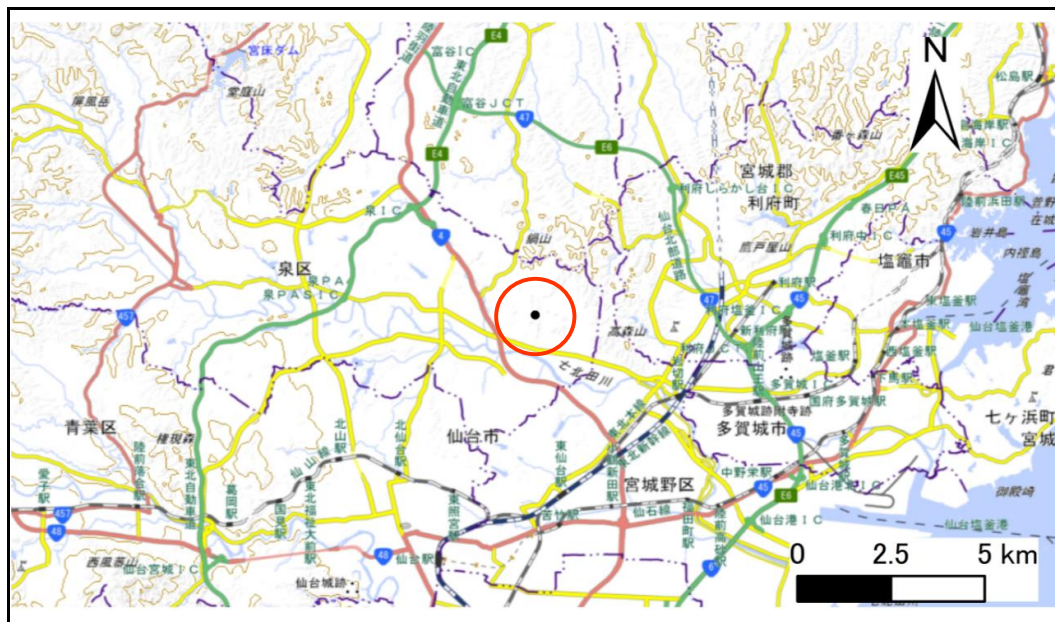
危険のおそれのある土地の区域(土砂災害警戒区域)		
著しい危険のおそれのある土地の区域(土砂災害特別警戒区域)	土石等の(移動)高さが1m以下の場合 土石等の移動による力が100kN/m ² を超える区域	
	土石等の堆積の高さが3mを超える区域	
それ以外の区域		

凡例		上端		横断測線
		下端		

土砂災害警戒区域等の指定の告示に係る図書(その1)

告示番号	
告示年月日	

自然現象の種類	急傾斜地の崩壊
箇所番号	N105K0039
箇所名	松陵3
所在地	仙台市泉区松陵1丁目
調査機関	宮城県仙台土木事務所



位置図(S=1:200,000)



位置図(S=1:25,000)

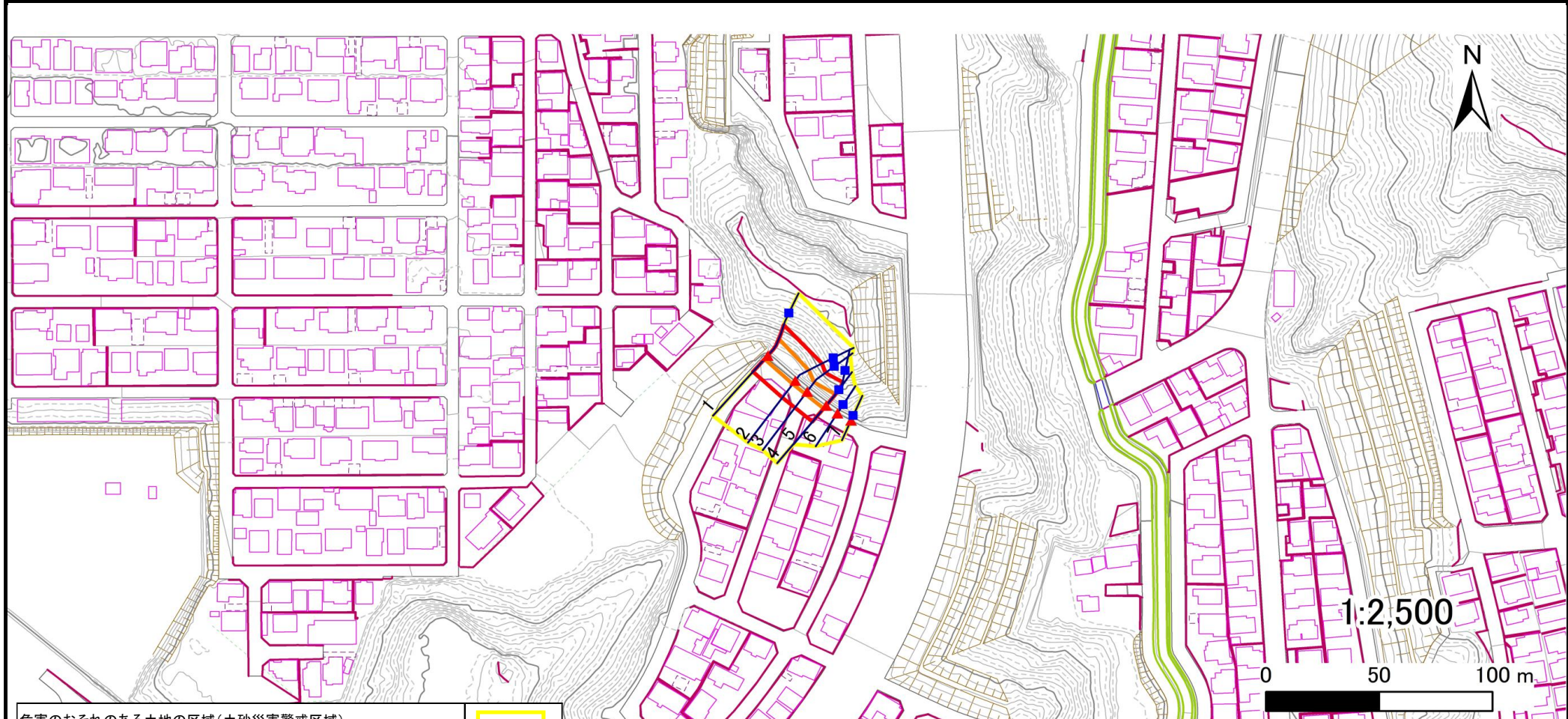
宮城県

土砂災害警戒区域等の指定の告示に係る図書(その2)

告示番号	
告示年月日	

調査年度	令和6年度
------	-------

急傾斜地の位置	箇所番号	N105K0039	箇所名	松陵3	所在地	仙台市泉区松陵1丁目
---------	------	-----------	-----	-----	-----	------------



危険のおそれのある土地の区域(土砂災害警戒区域)		
著しい危険のおそれのある土地の区域(土砂災害特別警戒区域)	土石等の(移動)高さが1m以下の場合 土石等の移動による力が100kN/m ² を超える区域	
	土石等の堆積の高さが3mを超える区域	
それ以外の区域		

凡例		上端		横断測線
		下端		

