

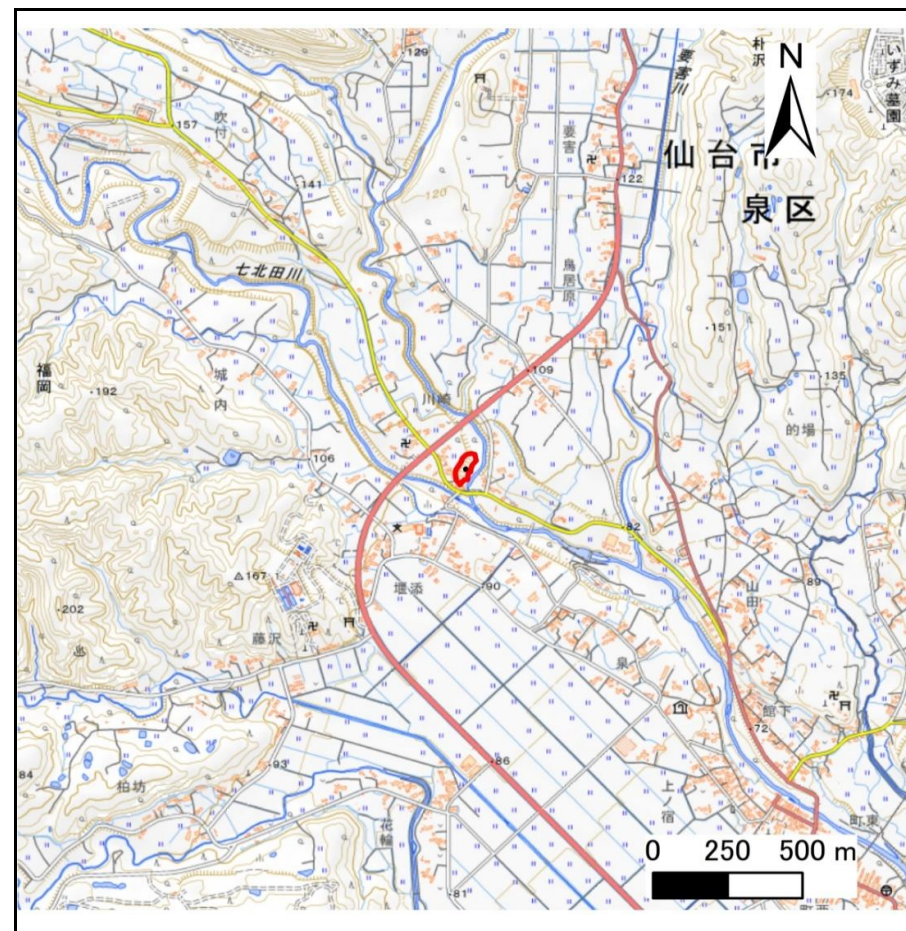
# 土砂災害警戒区域等の指定の告示に係る図書(その1)

告示番号	
告示年月日	

自然現象の種類	急傾斜地の崩壊
箇所番号	N105K0383
箇所名	福岡14
所在地	仙台市泉区福岡字阿弥陀前
調査機関	宮城県仙台土木事務所



位置図(S=1:200,000)



位置図(S=1:25,000)

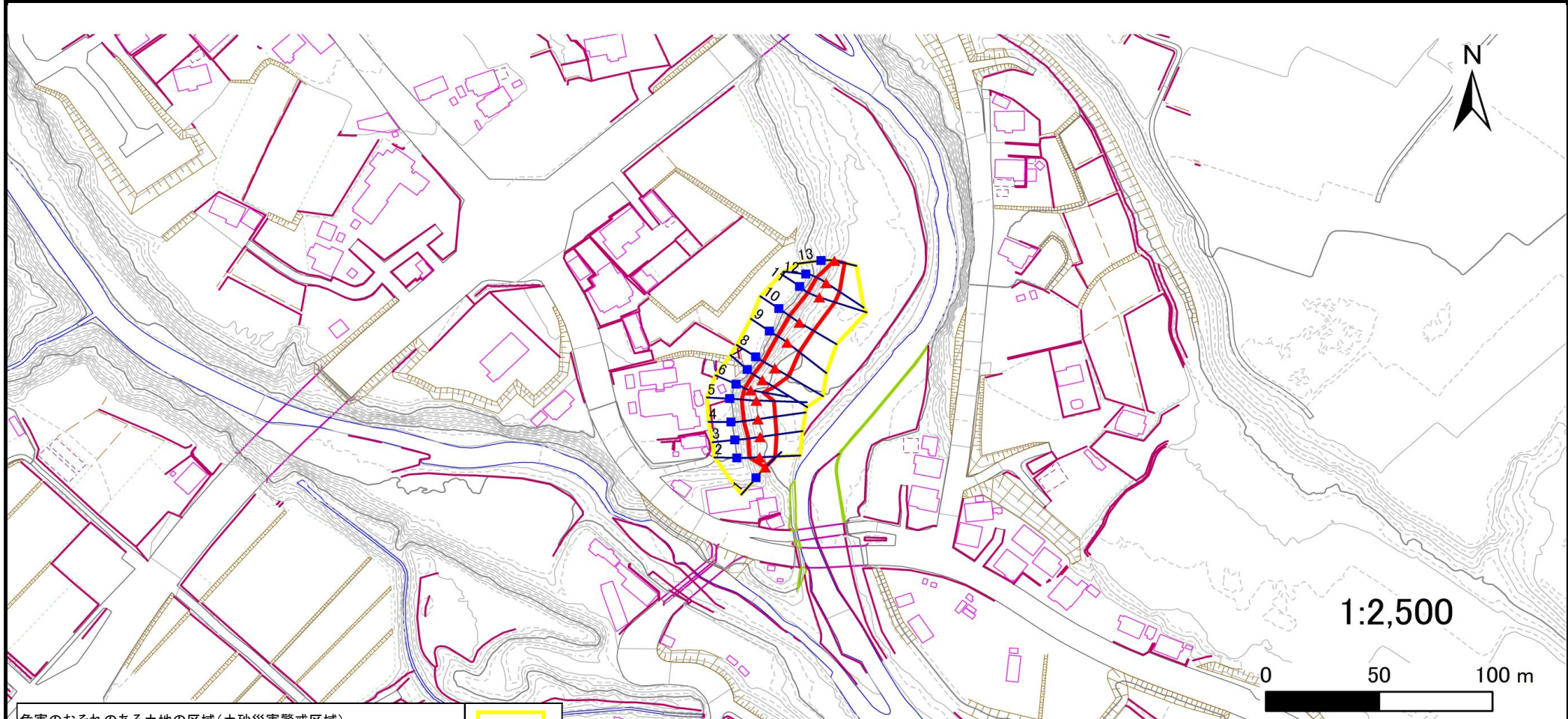
宮城県

# 土砂災害警戒区域等の指定の告示に係る図書(その2)

告示番号	
告示年月日	

調査年度	令和6年度
------	-------

急傾斜地の位置	箇所番号	N105K0383	箇所名	福岡14	所在地	仙台市泉区福岡字阿弥陀前
---------	------	-----------	-----	------	-----	--------------



危険のおそれのある土地の区域(土砂災害警戒区域)		
著しい危険のおそれのある土地の区域(土砂災害特別警戒区域)	土石等の(移動)高さが1m以下の場合 土石等の移動による力が100kN/m <sup>2</sup> を超える区域	
	土石等の堆積の高さが3mを超える区域	
それ以外の区域		

凡例		上端		横断測線
		下端		



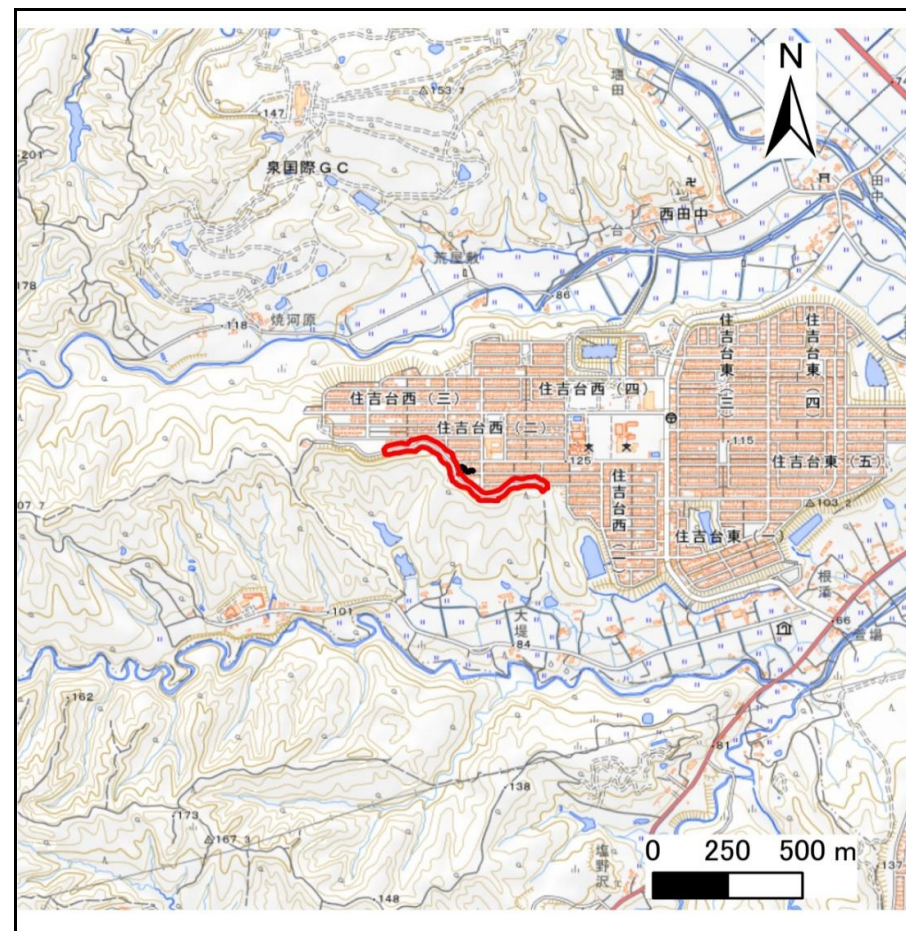
# 土砂災害警戒区域等の指定の告示に係る図書(その1)

告示番号	
告示年月日	

自然現象の種類	急傾斜地の崩壊
箇所番号	N105K0402
箇所名	住吉台西1
所在地	仙台市泉区住吉台西2丁目・住吉台西3丁目・西田中字小倉山・西田中字三十刈山
調査機関	宮城県仙台土木事務所



位置図(S=1:200,000)



位置図(S=1:25,000)

宮城県

# 土砂災害警戒区域等の指定の告示に係る図書(その2)

告示番号	
告示年月日	

調査年度	令和6年度
------	-------

急傾斜地の位置	箇所番号	N105K0402	箇所名	住吉台西1	所在地	仙台市泉区住吉台西2丁目・住吉台西3丁目・西田中字小倉山・西田中字三十刈山
---------	------	-----------	-----	-------	-----	---------------------------------------



危険のおそれのある土地の区域(土砂災害警戒区域)		
著しい危険のおそれのある土地の区域(土砂災害特別警戒区域)	土石等の(移動)高さが1m以下の場合	
	土石等の移動による力が100kN/m <sup>2</sup> を超える区域	
	土石等の堆積の高さが3mを超える区域	
それ以外の区域		

凡例		上端		横断測線
		下端		

### 土砂災害警戒区域等の指定の告示に係る図書(その3)

告示番号	
告示年月日	

急 傾 斜 地 の 位 置 | 箇所番号 | N105K0402 | 箇所名 | 住吉台西1 | 所在地 | 仙台市泉区住吉台西2丁目・住吉台西3丁目・西田中字小倉山・西田中字三十刈山

横断測線の区間	土石等の移動により建築物の地上部に作用すると想定される力				土石等の堆積により建築物の地上部に作用すると想定される力				横断測線の区間	土石等の移動により建築物の地上部に作用すると想定される力				土石等の堆積により建築物の地上部に作用すると想定される力			
	土石等の(移動)高さが1m以下の場合、土石等の移動による力が100kN/m2を超える区域		それ以外の区域		土石等の堆積の高さが3mを超える区域		それ以外の区域			土石等の(移動)高さが1m以下の場合、土石等の移動による力が100kN/m2を超える区域		それ以外の区域		土石等の堆積の高さが3mを超える区域		それ以外の区域	
	力の大きさのうち最大のもの(kN/m2)	土石等の高さ(m)	力の大きさのうち最大のもの(kN/m2)	土石等の高さ(m)	力の大きさのうち最大のもの(kN/m2)	土石等の高さ(m)	力の大きさのうち最大のもの(kN/m2)	土石等の高さ(m)		力の大きさのうち最大のもの(kN/m2)	土石等の高さ(m)	力の大きさのうち最大のもの(kN/m2)	土石等の高さ(m)	力の大きさのうち最大のもの(kN/m2)	土石等の高さ(m)	力の大きさのうち最大のもの(kN/m2)	土石等の高さ(m)
1 ~ 2	-	-	71.7	1.0	-	-	9.0	1.8	27 ~ 28	-	-	89.8	1.0	-	-	9.6	1.9
2 ~ 3	-	-	81.0	1.0	-	-	9.0	1.8	28 ~ 29	-	-	92.7	1.0	-	-	9.6	1.9
3 ~ 4	-	-	83.9	1.0	-	-	8.8	1.8	29 ~ 30	-	-	100.0	1.0	-	-	11.6	2.3
4 ~ 5	-	-	87.1	1.0	-	-	9.0	1.8	30 ~ 31	-	-	100.0	1.0	-	-	11.6	2.3
5 ~ 6	-	-	96.2	1.0	-	-	9.0	1.8	31 ~ 32	-	-	96.1	1.0	-	-	9.1	1.8
6 ~ 7	-	-	96.2	1.0	-	-	9.2	1.9	32 ~ 33	-	-	97.1	1.0	-	-	11.5	2.3
7 ~ 8	-	-	90.7	1.0	-	-	9.3	1.9	33 ~ 34	-	-	97.1	1.0	-	-	11.5	2.3
8 ~ 9	-	-	98.9	1.0	-	-	11.4	2.3	34 ~ 35	-	-	95.2	1.0	-	-	12.0	2.4
9 ~ 10	-	-	98.9	1.0	-	-	11.4	2.3	35 ~ 36	-	-	95.2	1.0	-	-	12.0	2.4
10 ~ 11	-	-	94.8	1.0	-	-	9.1	1.8	36 ~ 37	-	-	96.8	1.0	-	-	11.6	2.3
11 ~ 12	-	-	75.9	1.0	-	-	9.1	1.8	37 ~ 38	-	-	100.0	1.0	-	-	11.6	2.3
12 ~ 13	-	-	81.2	1.0	-	-	8.9	1.8	38 ~ 39	-	-	100.0	1.0	-	-	11.3	2.3
13 ~ 14	-	-	85.2	1.0	-	-	9.0	1.8	39 ~ 40	-	-	93.5	1.0	-	-	9.0	1.8
14 ~ 15	-	-	85.2	1.0	-	-	9.7	2.0	40 ~ 41	-	-	93.5	1.0	-	-	9.1	1.8
15 ~ 16	-	-	64.3	1.0	-	-	9.7	2.0	41 ~ 42	-	-	93.4	1.0	-	-	9.2	1.9
16 ~ 17	-	-	67.6	1.0	-	-	9.3	1.9	42 ~ 43	-	-	91.1	1.0	-	-	9.2	1.9
17 ~ 18	-	-	78.8	1.0	-	-	9.5	1.9	43 ~ 44	-	-	87.3	1.0	-	-	9.2	1.9
18 ~ 19	-	-	78.8	1.0	-	-	9.5	1.9	~								
19 ~ 20	-	-	74.0	1.0	-	-	9.1	1.8	~								
20 ~ 21	-	-	77.2	1.0	-	-	9.0	1.8	~								
21 ~ 22	-	-	94.8	1.0	-	-	9.1	1.8	~								
22 ~ 23	-	-	98.1	1.0	-	-	11.7	2.3	~								
23 ~ 24	-	-	99.1	1.0	-	-	11.7	2.3	~								
24 ~ 25	-	-	99.1	1.0	-	-	11.4	2.3	~								
25 ~ 26	-	-	90.9	1.0	-	-	9.0	1.8	~								
26 ~ 27	-	-	90.9	1.0	-	-	9.1	1.8	~								

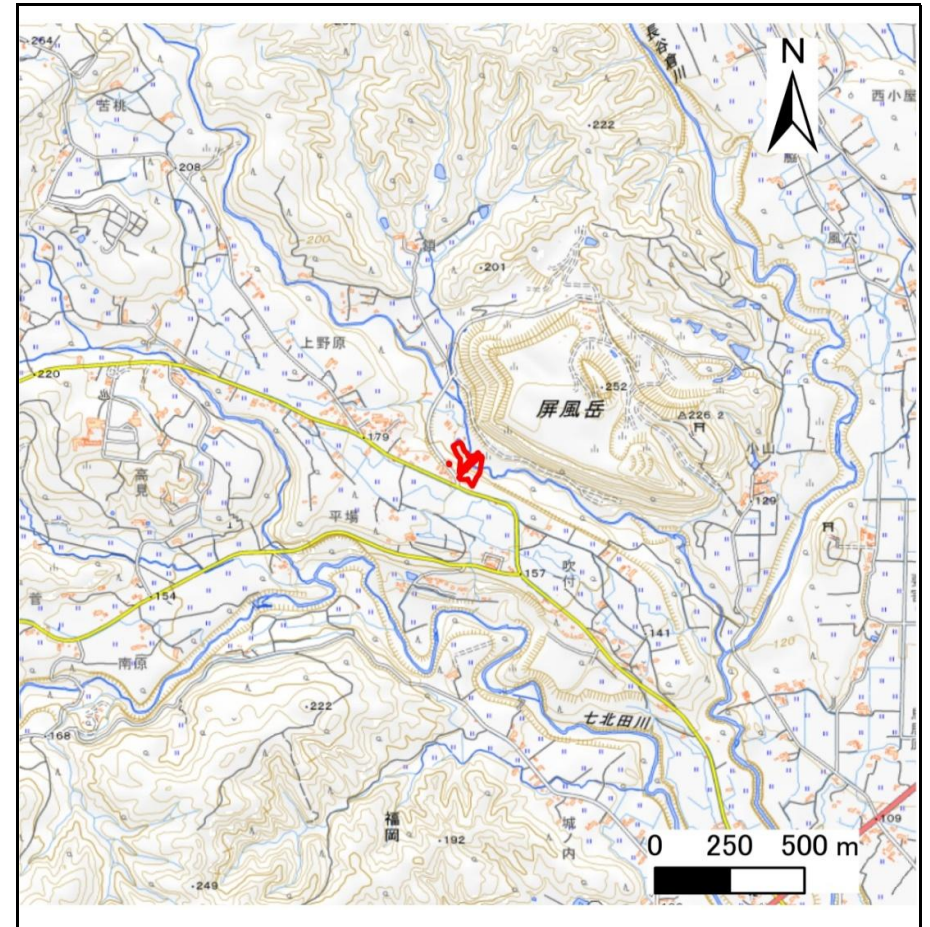
# 土砂災害警戒区域等の指定の告示に係る図書(その1)

告示番号	
告示年月日	

自然現象の種類	急傾斜地の崩壊
箇所番号	N105K0418
箇所名	福岡15
所在地	仙台市泉区福岡字森下、福岡小山
調査機関	宮城県仙台土木事務所



位置図(S=1:200,000)



位置図(S=1:25,000)

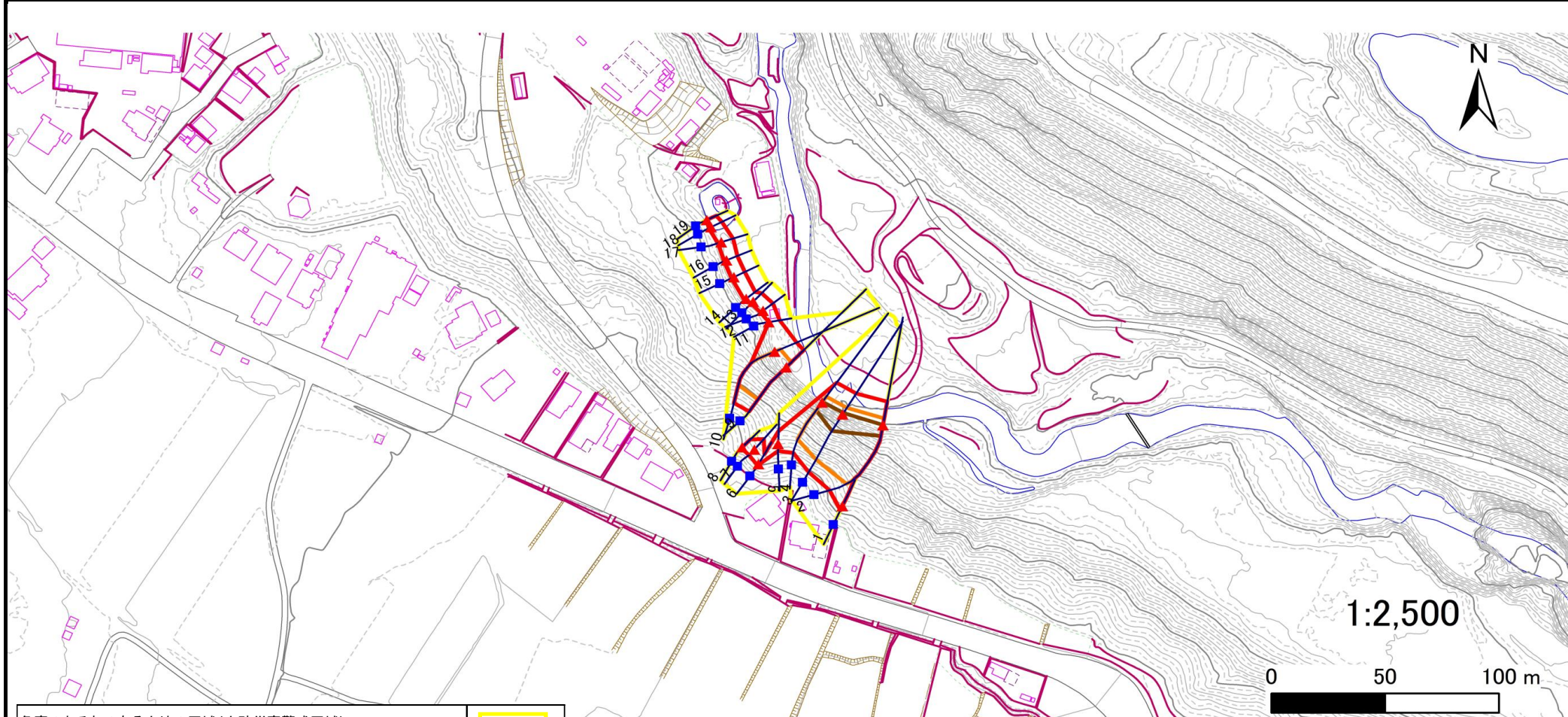
宮城県

# 土砂災害警戒区域等の指定の告示に係る図書(その2)

告示番号	
告示年月日	

調査年度	令和6年度
------	-------

急傾斜地の位置	箇所番号	N105K0418	箇所名	福岡15	所在地	仙台市泉区福岡字森下、福岡小山
---------	------	-----------	-----	------	-----	-----------------



危険のおそれのある土地の区域(土砂災害警戒区域)		
著しい危険のおそれのある土地の区域(土砂災害特別警戒区域)	土石等の(移動)高さが1m以下の場合 土石等の移動による力が100kN/m <sup>2</sup> を超える区域	
	土石等の堆積の高さが3mを超える区域	
	それ以外の区域	

凡例		上端		横断測線
		下端		

### 土砂災害警戒区域等の指定の告示に係る図書(その3)

告示番号	
告示年月日	

急傾斜地の位置	箇所番号	N105K0418	箇所名	福岡15	所在地	仙台市泉区福岡字森下、福岡小山
---------	------	-----------	-----	------	-----	-----------------

横断測線の区間	土石等の移動により建築物の地上部に作用すると想定される力				土石等の堆積により建築物の地上部に作用すると想定される力				横断測線の区間	土石等の移動により建築物の地上部に作用すると想定される力				土石等の堆積により建築物の地上部に作用すると想定される力			
	土石等の(移動)高さが1m以下の場合、土石等の移動による力が100kN/m2を超える区域		それ以外の区域		土石等の堆積の高さが3mを超える区域		それ以外の区域			土石等の(移動)高さが1m以下の場合、土石等の移動による力が100kN/m2を超える区域		それ以外の区域		土石等の堆積の高さが3mを超える区域		それ以外の区域	
	力の大きさのうち最大のもの(kN/m2)	土石等の高さ(m)	力の大きさのうち最大のもの(kN/m2)	土石等の高さ(m)	力の大きさのうち最大のもの(kN/m2)	土石等の高さ(m)	力の大きさのうち最大のもの(kN/m2)	土石等の高さ(m)		力の大きさのうち最大のもの(kN/m2)	土石等の高さ(m)	力の大きさのうち最大のもの(kN/m2)	土石等の高さ(m)	力の大きさのうち最大のもの(kN/m2)	土石等の高さ(m)	力の大きさのうち最大のもの(kN/m2)	土石等の高さ(m)
1 ~ 2	-	-	100.0	1.0	-	-	15.2	3.0	~								
2 ~ 3	156.8	1.0	100.0	1.0	17.3	3.5	15.2	3.0	~								
3 ~ 4	156.8	1.0	100.0	1.0	17.3	3.5	15.2	3.0	~								
4 ~ 5	-	-	100.0	1.0	-	-	15.2	3.0	~								
5 ~ 6	-	-	73.5	1.0	-	-	9.2	1.9	~								
6 ~ 7	-	-	79.9	1.0	-	-	9.2	1.9	~								
7 ~ 8	-	-	79.9	1.0	-	-	8.4	1.7	~								
~									~								
9 ~ 10	150.3	1.0	100.0	1.0	-	-	15.2	3.0	~								
10 ~ 11	-	-	100.0	1.0	-	-	14.6	2.9	~								
11 ~ 12	-	-	68.4	1.0	-	-	8.5	1.7	~								
12 ~ 13	-	-	68.4	1.0	-	-	9.1	1.8	~								
13 ~ 14	-	-	67.2	1.0	-	-	9.8	2.0	~								
14 ~ 15	-	-	66.4	1.0	-	-	9.8	2.0	~								
15 ~ 16	-	-	66.4	1.0	-	-	9.5	1.9	~								
16 ~ 17	-	-	67.7	1.0	-	-	9.5	1.9	~								
17 ~ 18	-	-	67.7	1.0	-	-	9.4	1.9	~								
18 ~ 19	-	-	66.0	1.0	-	-	9.4	1.9	~								
~									~								
~									~								
~									~								
~									~								
~									~								
~									~								
~									~								
~									~								

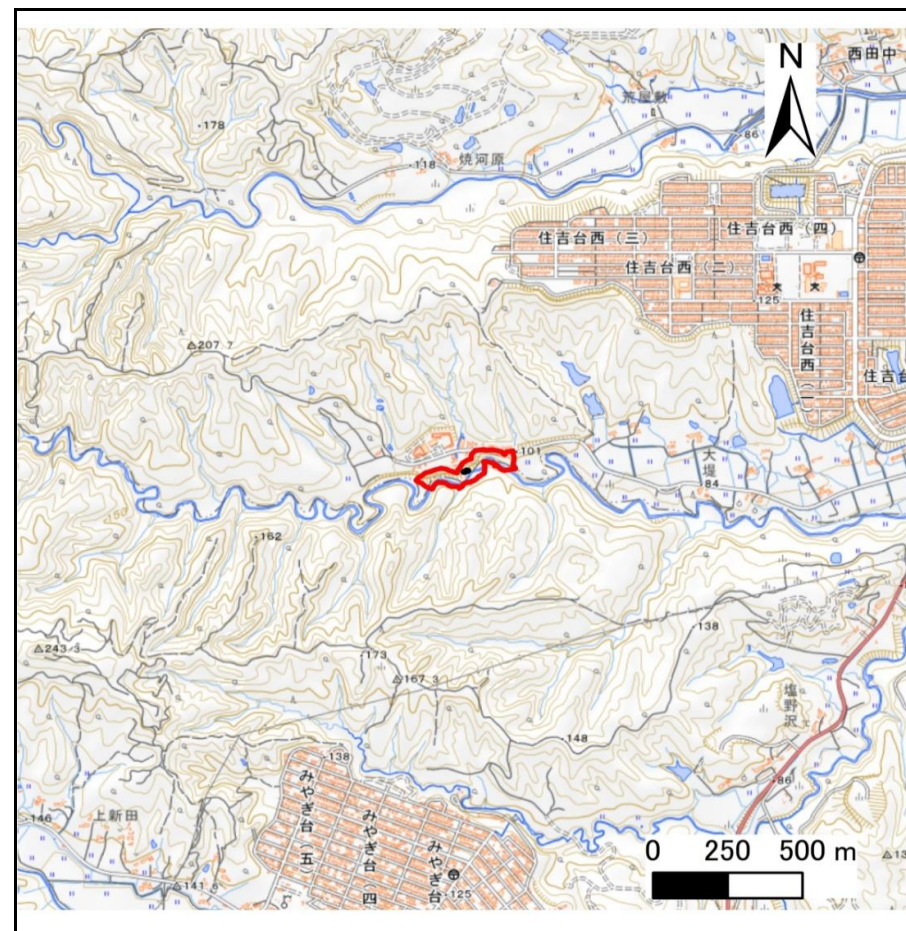
# 土砂災害警戒区域等の指定の告示に係る図書(その1)

告示番号	
告示年月日	

自然現象の種類	急傾斜地の崩壊
箇所番号	N105K0424
箇所名	西田中3
所在地	仙台市泉区西田中字杭城山、青葉区芋沢
調査機関	宮城県仙台土木事務所



位置図(S=1:200,000)



位置図(S=1:25,000)

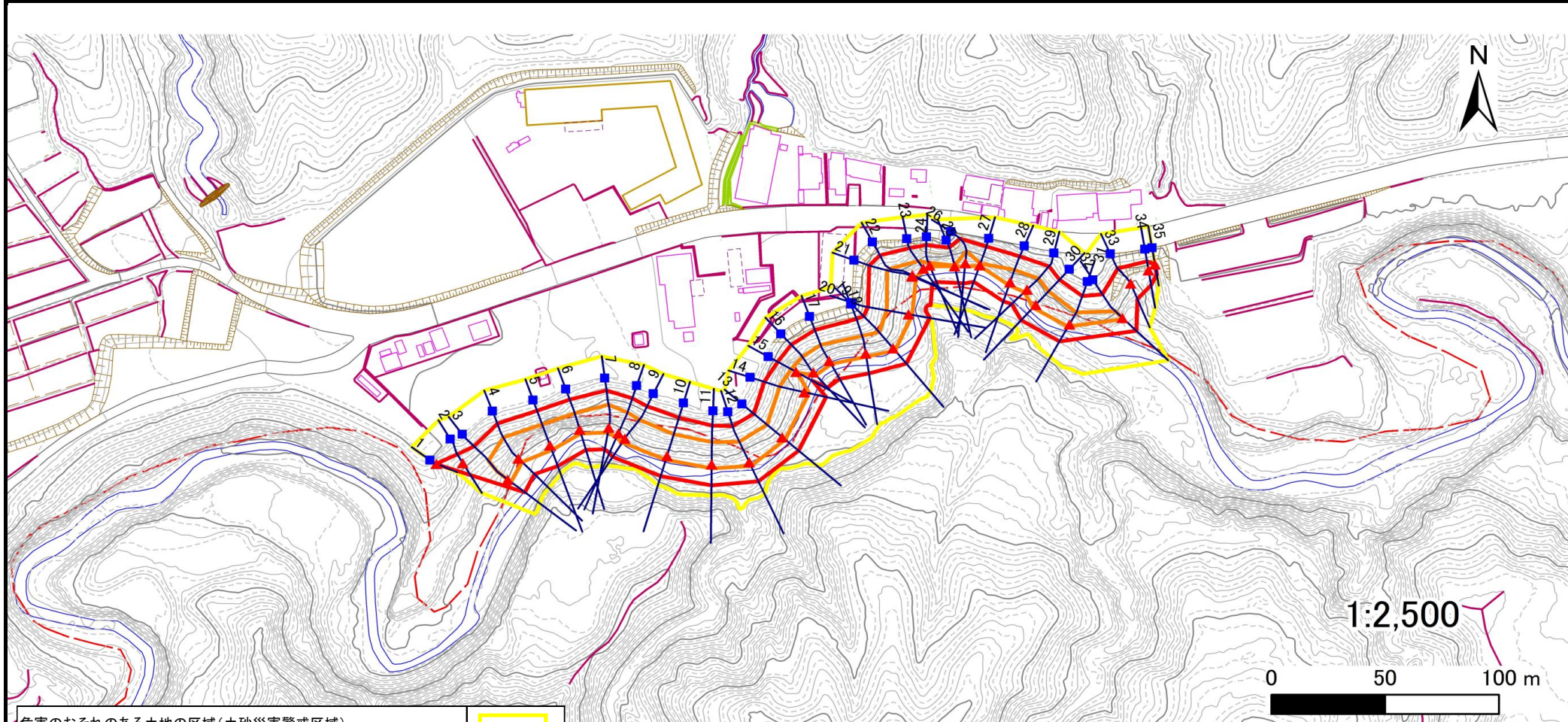
宮城県

# 土砂災害警戒区域等の指定の告示に係る図書(その2)

告示番号	
告示年月日	

調査年度	令和6年度
------	-------

急傾斜地の位置	箇所番号	N105K0424	箇所名	西田中3	所在地	仙台市泉区西田中字杭城山、青葉区芋沢
---------	------	-----------	-----	------	-----	--------------------



危険のおそれのある土地の区域(土砂災害警戒区域)		
著しい危険のおそれのある土地の区域(土砂災害特別警戒区域)	土石等の(移動)高さが1m以下の場合 土石等の移動による力が100kN/m <sup>2</sup> を超える区域	
	土石等の堆積の高さが3mを超える区域	
	それ以外の区域	

凡例		上端		横断測線
		下端		

### 土砂災害警戒区域等の指定の告示に係る図書(その3)

告示番号	
告示年月日	

急傾斜地の位置	箇所番号	N105K0424	箇所名	西田中3	所在地	仙台市泉区西田中宇杭城山、青葉区芋沢
---------	------	-----------	-----	------	-----	--------------------

横断測線の区間	土石等の移動により建築物の地上部に作用すると想定される力				土石等の堆積により建築物の地上部に作用すると想定される力				横断測線の区間	土石等の移動により建築物の地上部に作用すると想定される力				土石等の堆積により建築物の地上部に作用すると想定される力			
	土石等の(移動)高さが1m以下の場合、土石等の移動による力が100kN/m2を超える区域		それ以外の区域		土石等の堆積の高さが3mを超える区域		それ以外の区域			土石等の(移動)高さが1m以下の場合、土石等の移動による力が100kN/m2を超える区域		それ以外の区域		土石等の堆積の高さが3mを超える区域		それ以外の区域	
	力の大きさのうち最大のもの(kN/m2)	土石等の高さ(m)	力の大きさのうち最大のもの(kN/m2)	土石等の高さ(m)	力の大きさのうち最大のもの(kN/m2)	土石等の高さ(m)	力の大きさのうち最大のもの(kN/m2)	土石等の高さ(m)		力の大きさのうち最大のもの(kN/m2)	土石等の高さ(m)	力の大きさのうち最大のもの(kN/m2)	土石等の高さ(m)	力の大きさのうち最大のもの(kN/m2)	土石等の高さ(m)	力の大きさのうち最大のもの(kN/m2)	土石等の高さ(m)
1 ~ 2	-	-	82.1	1.0	-	-	11.7	2.4	27 ~ 28	124.7	1.0	100.0	1.0	-	-	14.8	3.0
2 ~ 3	-	-	100.0	1.0	-	-	11.1	2.2	28 ~ 29	124.7	1.0	100.0	1.0	-	-	13.1	2.6
3 ~ 4	136.6	1.0	100.0	1.0	-	-	12.1	2.4	29 ~ 30	127.8	1.0	100.0	1.0	-	-	11.9	2.4
4 ~ 5	136.7	1.0	100.0	1.0	-	-	15.1	3.0	30 ~ 31	127.8	1.0	100.0	1.0	-	-	11.9	2.4
5 ~ 6	136.7	1.0	100.0	1.0	-	-	15.1	3.0	31 ~ 32	119.1	1.0	100.0	1.0	-	-	11.5	2.3
6 ~ 7	136.4	1.0	100.0	1.0	-	-	14.5	2.9	32 ~ 33	-	-	100.0	1.0	-	-	10.5	2.1
7 ~ 8	136.4	1.0	100.0	1.0	-	-	14.5	2.9	33 ~ 34	-	-	99.9	1.0	-	-	10.5	2.1
8 ~ 9	134.2	1.0	100.0	1.0	-	-	12.2	2.5	34 ~ 35	-	-	86.6	1.0	-	-	9.3	1.9
9 ~ 10	133.8	1.0	100.0	1.0	-	-	12.0	2.4	~								
10 ~ 11	129.7	1.0	100.0	1.0	-	-	11.7	2.3	~								
11 ~ 12	129.7	1.0	100.0	1.0	-	-	11.7	2.3	~								
12 ~ 13	129.2	1.0	100.0	1.0	-	-	11.6	2.3	~								
13 ~ 14	133.5	1.0	100.0	1.0	-	-	11.9	2.4	~								
14 ~ 15	133.5	1.0	100.0	1.0	-	-	12.6	2.5	~								
15 ~ 16	127.0	1.0	100.0	1.0	-	-	12.6	2.5	~								
16 ~ 17	127.0	1.0	100.0	1.0	-	-	11.8	2.4	~								
17 ~ 18	126.6	1.0	100.0	1.0	-	-	11.8	2.4	~								
18 ~ 19	123.2	1.0	100.0	1.0	-	-	11.4	2.3	~								
19 ~ 20	125.2	1.0	100.0	1.0	-	-	11.3	2.3	~								
20 ~ 21	129.6	1.0	100.0	1.0	-	-	11.4	2.3	~								
21 ~ 22	129.6	1.0	100.0	1.0	-	-	11.6	2.3	~								
22 ~ 23	129.3	1.0	100.0	1.0	-	-	13.9	2.8	~								
23 ~ 24	118.2	1.0	100.0	1.0	-	-	14.8	3.0	~								
24 ~ 25	105.7	1.0	100.0	1.0	-	-	15.0	3.0	~								
25 ~ 26	123.6	1.0	100.0	1.0	-	-	15.0	3.0	~								
26 ~ 27	123.6	1.0	100.0	1.0	-	-	14.8	3.0	~								

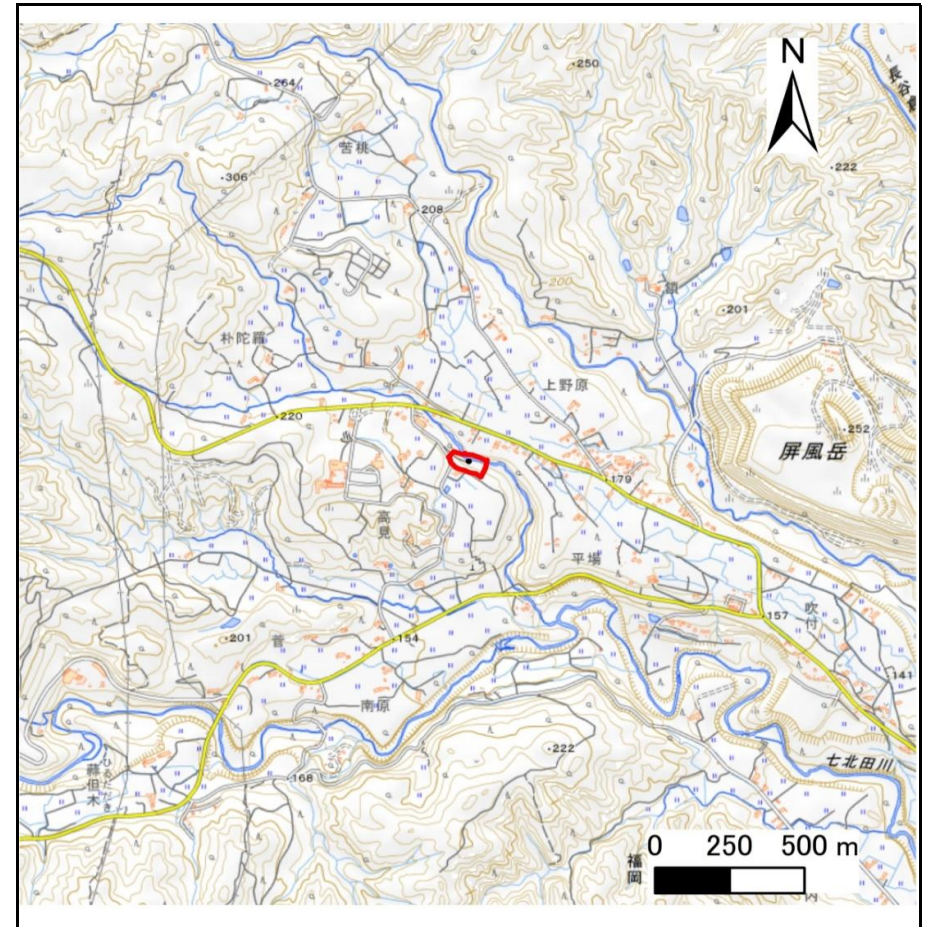
# 土砂災害警戒区域等の指定の告示に係る図書(その1)

告示番号	
告示年月日	

自然現象の種類	急傾斜地の崩壊
箇所番号	N105K0431
箇所名	福岡16
所在地	仙台市泉区福岡字下颯原、福岡字西上野原
調査機関	宮城県仙台土木事務所



位置図(S=1:200,000)



位置図(S=1:25,000)

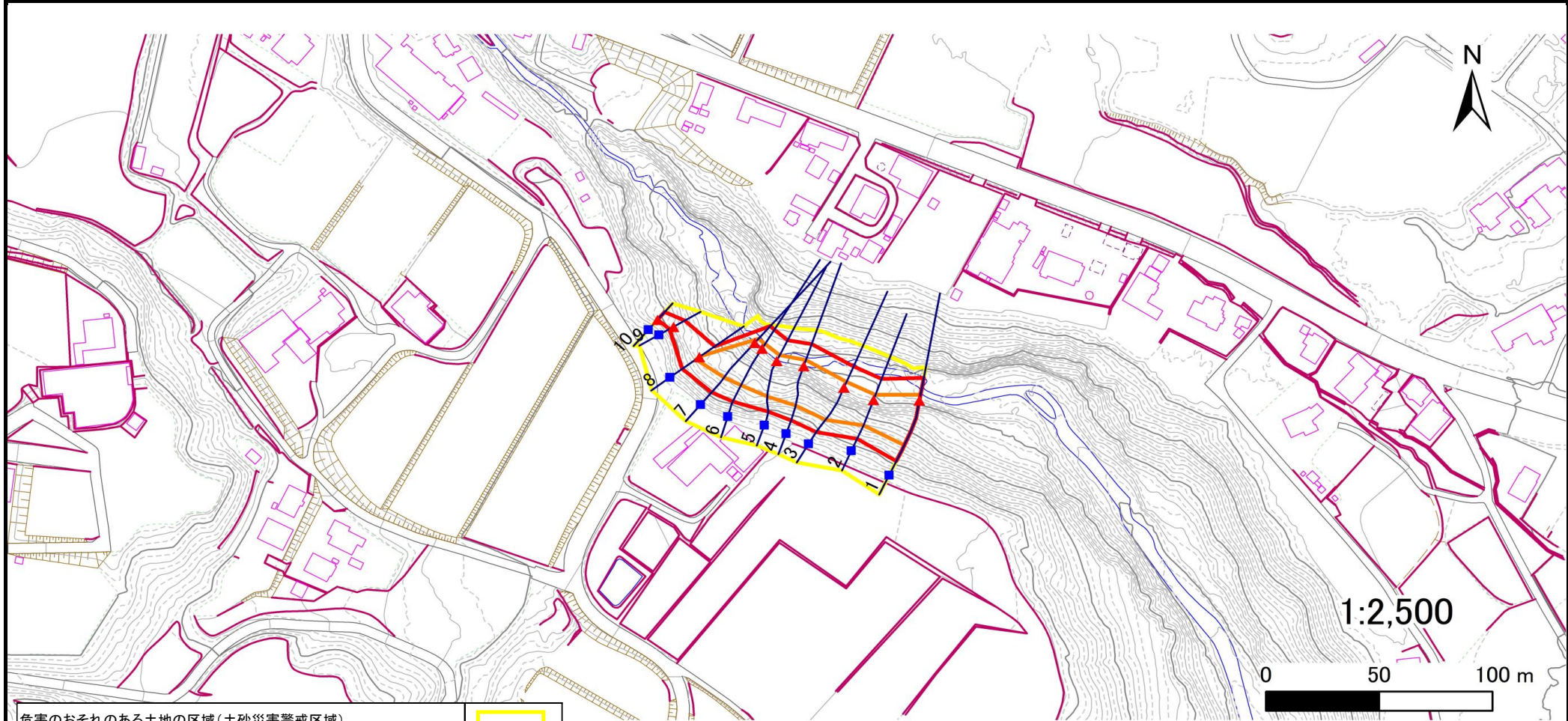
宮城県

# 土砂災害警戒区域等の指定の告示に係る図書(その2)

告示番号	
告示年月日	

調査年度	令和6年度
------	-------

急傾斜地の位置	箇所番号	N105K0431	箇所名	福岡16	所在地	仙台市泉区福岡字下颯原、福岡字西上野原
---------	------	-----------	-----	------	-----	---------------------



危険のおそれのある土地の区域(土砂災害警戒区域)		
著しい危害のおそれのある土地の区域(土砂災害特別警戒区域)	土石等の(移動)高さが1m以下の場合	
	土石等の移動による力が100kN/m <sup>2</sup> を超える区域	
それ以外の区域	土石等の堆積の高さが3mを超える区域	
	それ以外の区域	

凡例		上端		横断測線
		下端		



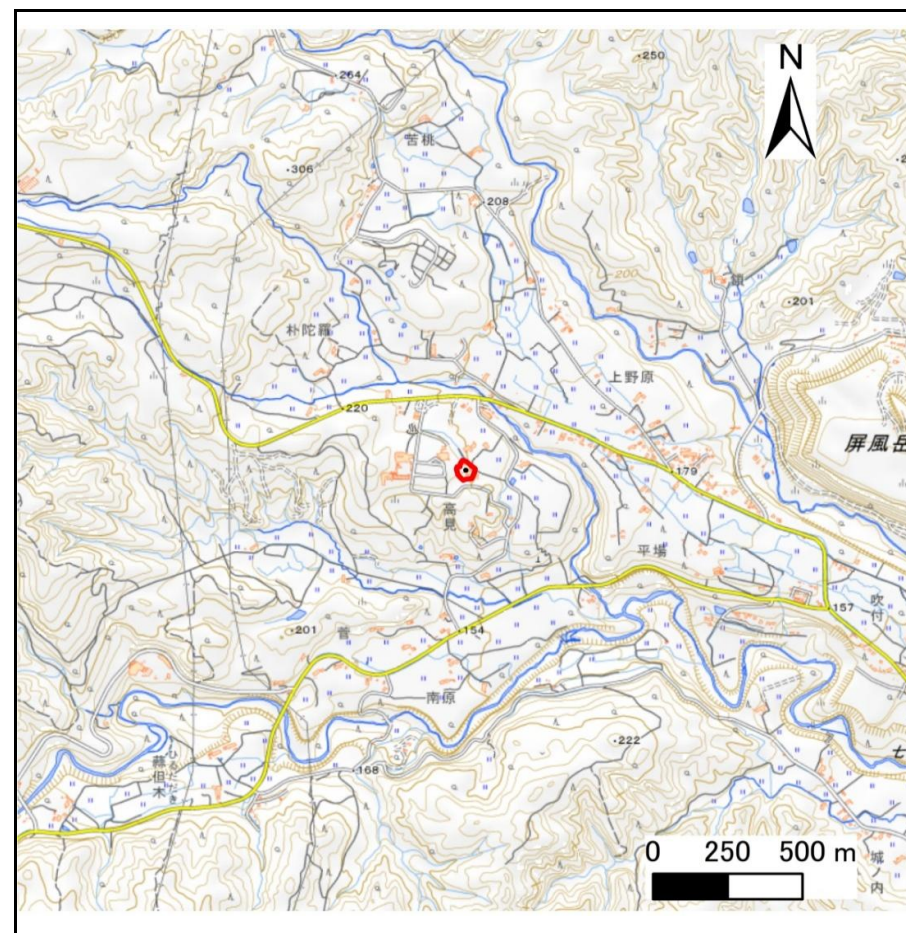
# 土砂災害警戒区域等の指定の告示に係る図書(その1)

告示番号	
告示年月日	

自然現象の種類	急傾斜地の崩壊
箇所番号	N105K0437
箇所名	福岡17
所在地	仙台市泉区福岡字上颯原
調査機関	宮城県仙台土木事務所



位置図(S=1:200,000)



位置図(S=1:25,000)

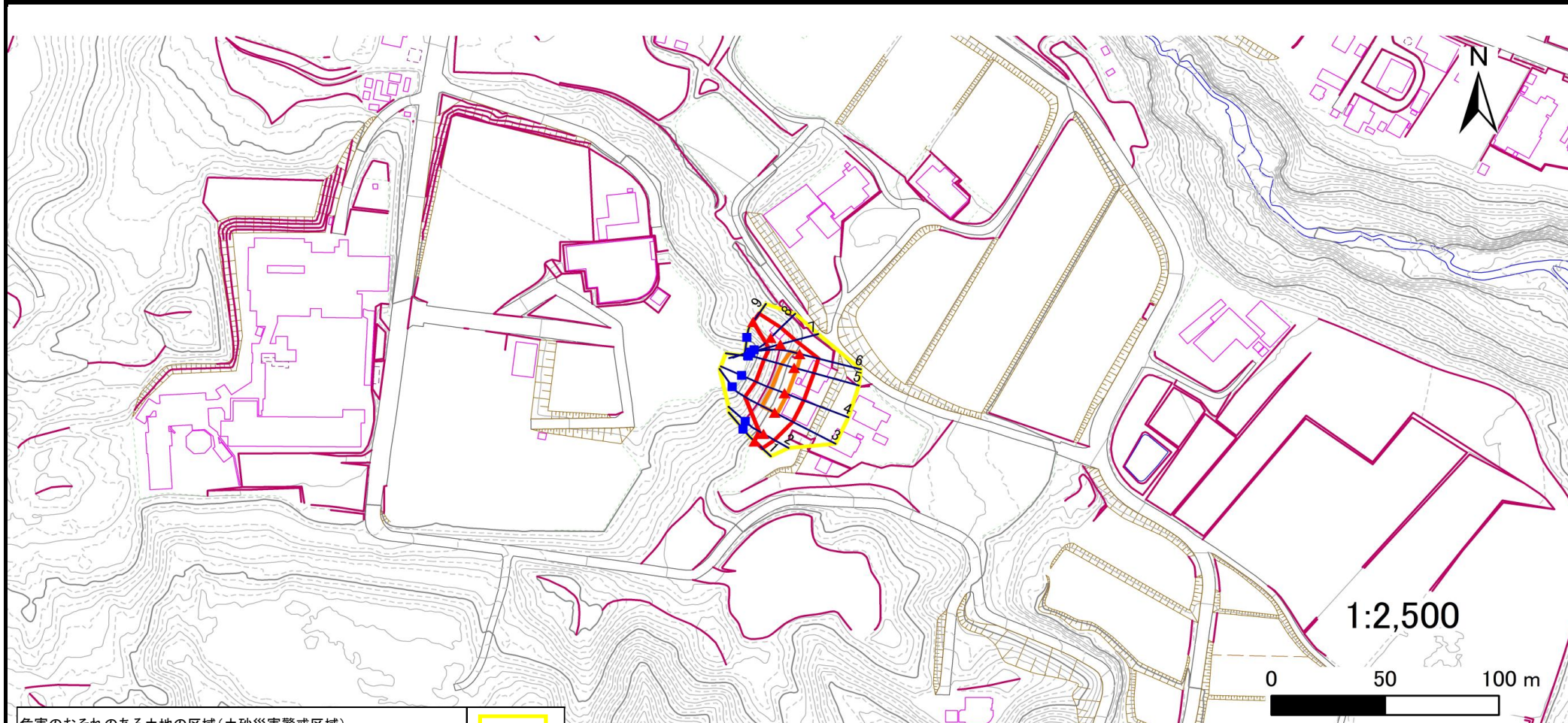
宮城県

# 土砂災害警戒区域等の指定の告示に係る図書(その2)

告示番号	
告示年月日	

調査年度	令和6年度
------	-------

急傾斜地の位置	箇所番号	N105K0437	箇所名	福岡17	所在地	仙台市泉区福岡字上颯原
---------	------	-----------	-----	------	-----	-------------



危害のおそれのある土地の区域(土砂災害警戒区域)		
著しい危害のおそれのある土地の区域(土砂災害特別警戒区域)	土石等の(移動)高さが1m以下の場合 土石等の移動による力が100kN/m <sup>2</sup> を超える区域	
	土石等の堆積の高さが3mを超える区域	
それ以外の区域		

凡例		上端		横断測線
		下端		

