

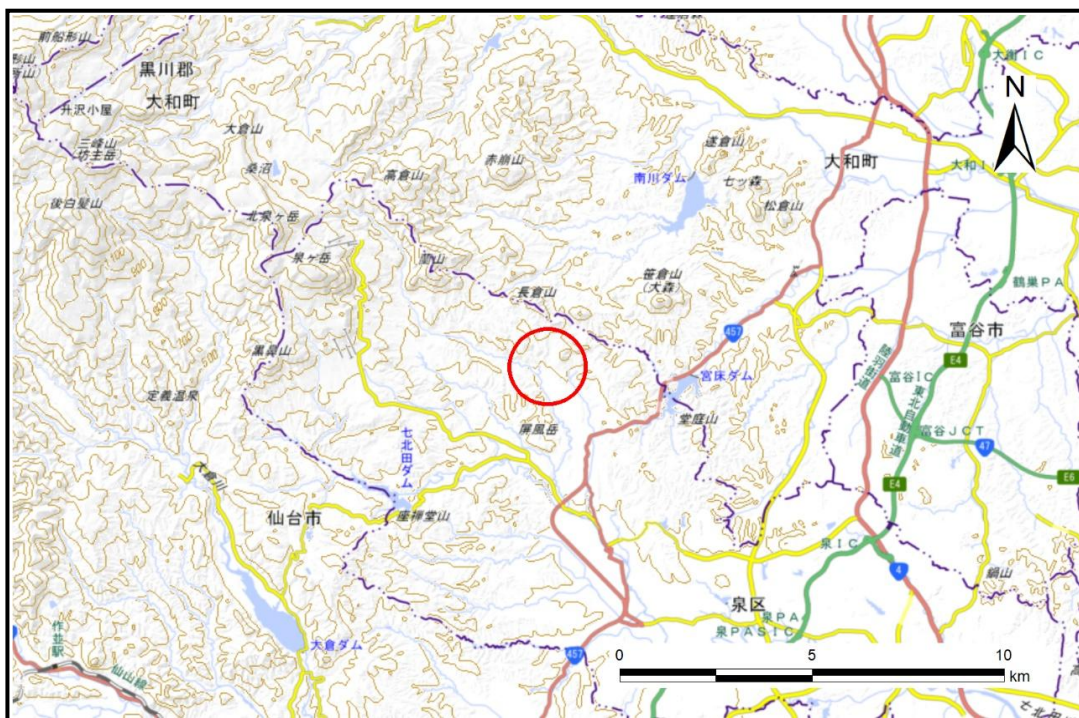
土砂災害警戒区域等の指定の告示に係る図書(その1)

告示番号	
告示年月日	

自然現象の種類	土石流
溪流番号	N105D0059
水系名	七北田川
河川名	長谷倉川
溪流名	朴沢13
所在地	仙台市泉区大字朴沢字上屋敷・下屋敷脇・下屋敷・上高野原・檀ノ原・裏ノ原
調査機関	宮城県仙台土木事務所



概況図(S=1:25,000)



位置図(S=1:200,000)

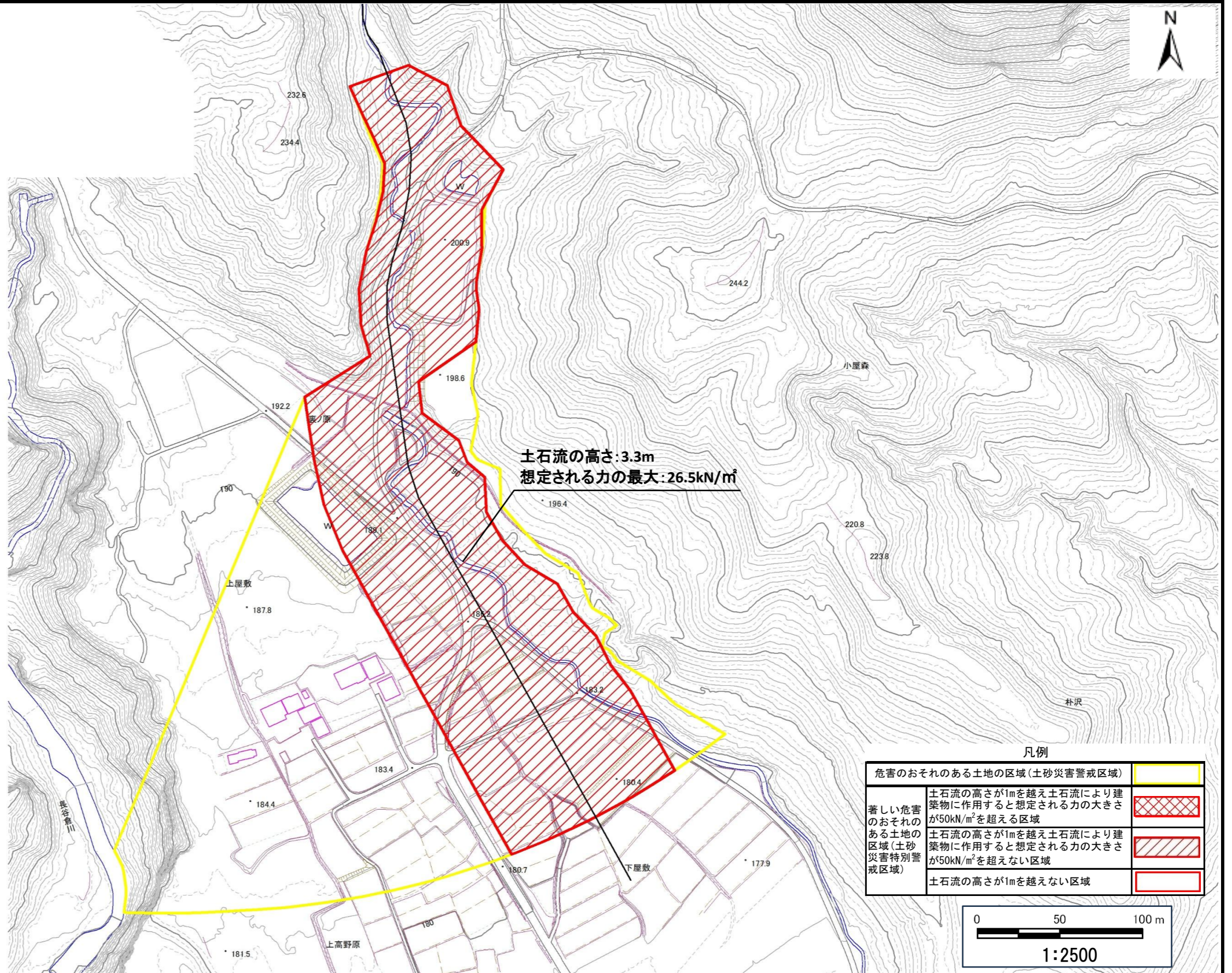
測量法に基づく国土地理院長承認(複製)R 7JHf 283。本製品を複製する場合には、国土地理院の長の承認を得なければならない。

土砂災害警戒区域等の指定の告示に係る図書（その2）

告示番号	
告示年月日	

危害のおそれのある土地の区域、著しい危害のおそれのある土地の区域の設定図

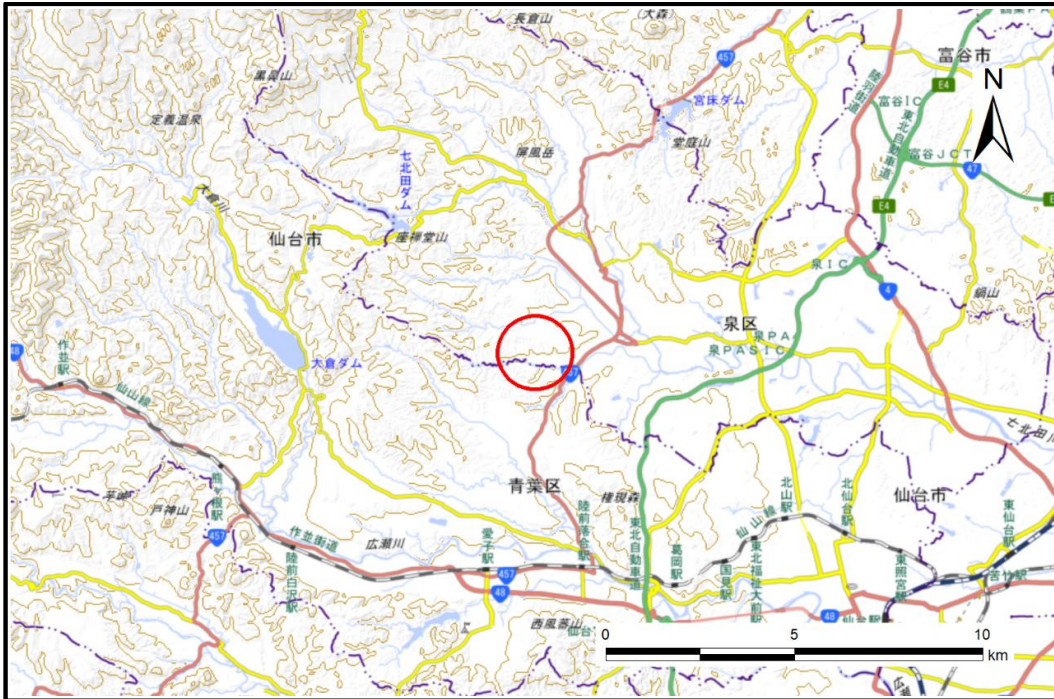
調査年度	令和6年度					
溪流の位置	溪流番号	N105D0059	溪流名	朴沢13	所在地	仙台市泉区大字朴沢字上屋敷・下屋敷脇・下屋敷・上高野原・檀ノ原・裏ノ原



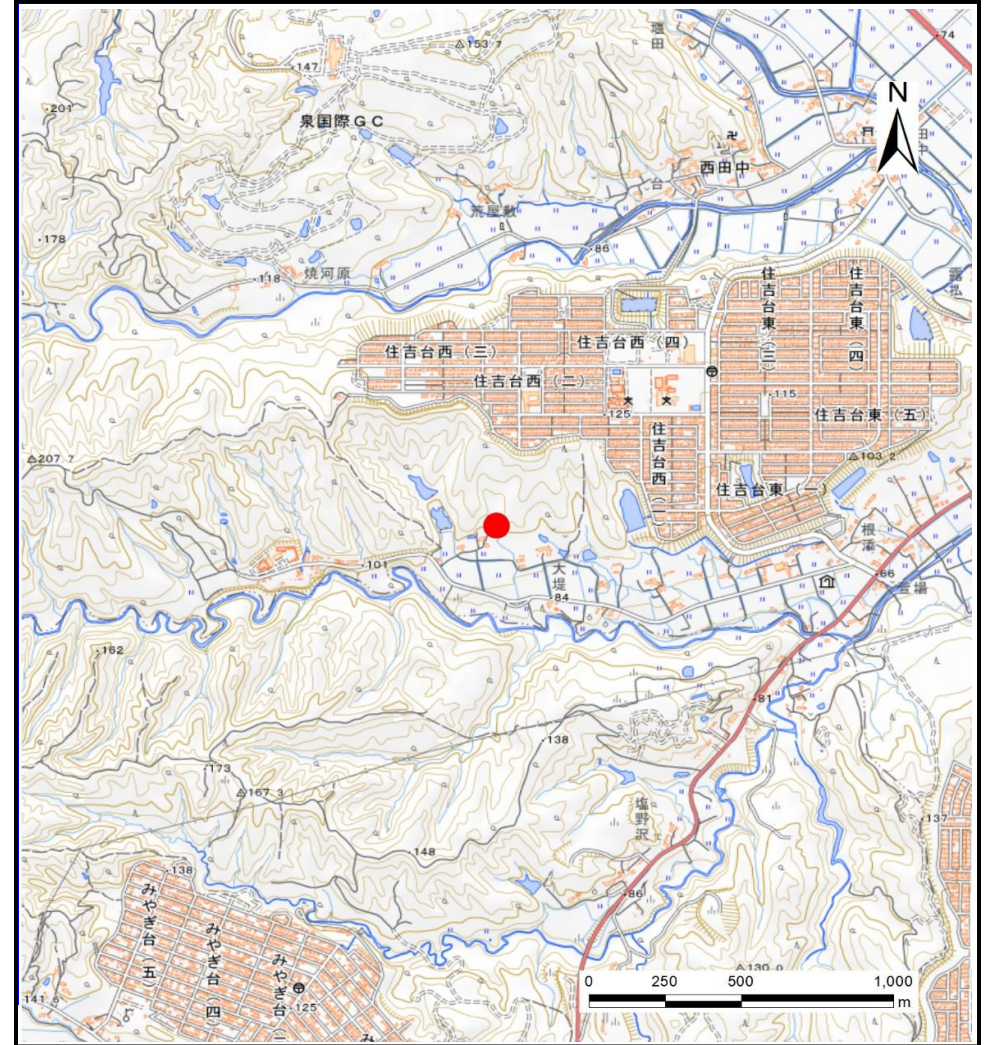
土砂災害警戒区域等の指定の告示に係る図書(その1)

告示番号	
告示年月日	

自然現象の種類	土石流
溪流番号	N105D0063
水系名	七北田川
河川名	萱場川
溪流名	西田中沢6
所在地	仙台市泉区大字西田中文字新大堤・大堤・中屋敷西・小倉山
調査機関	宮城県仙台土木事務所



位置図(S=1:200,000)



位置図(S=1:25,000)

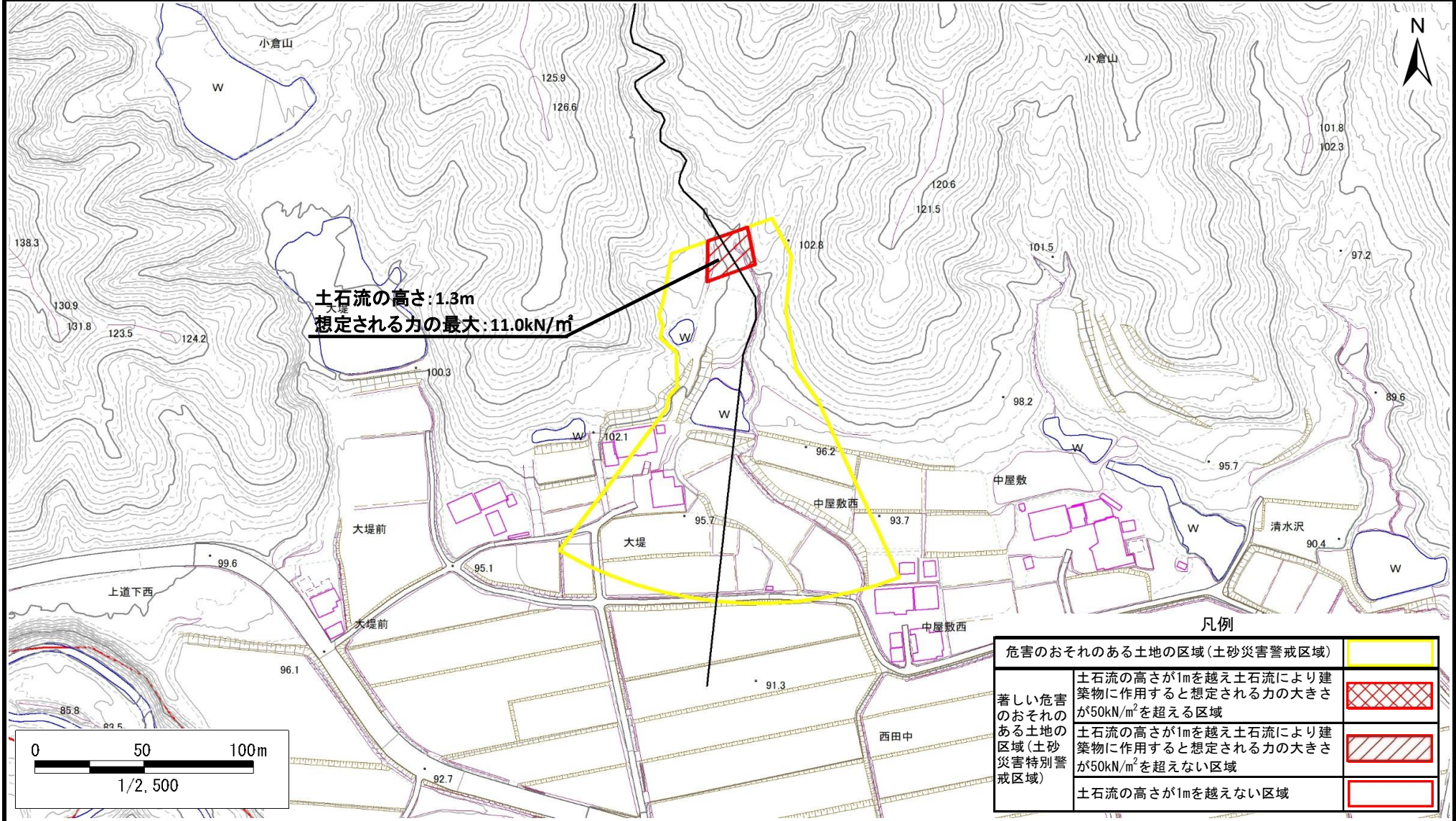
土砂災害警戒区域等の指定の告示に係る図書（その2）

告示番号	
告示年月日	

調査年度	令和6年度
------	-------

危害のおそれのある土地の区域、著しい危害のおそれのある土地の区域の設定図

溪流の位置	溪流番号	N105D0063	溪流名	西田中沢6	所在地	仙台市泉区大字西田中新大堤・大堤・中屋敷西・小倉山
-------	------	-----------	-----	-------	-----	---------------------------

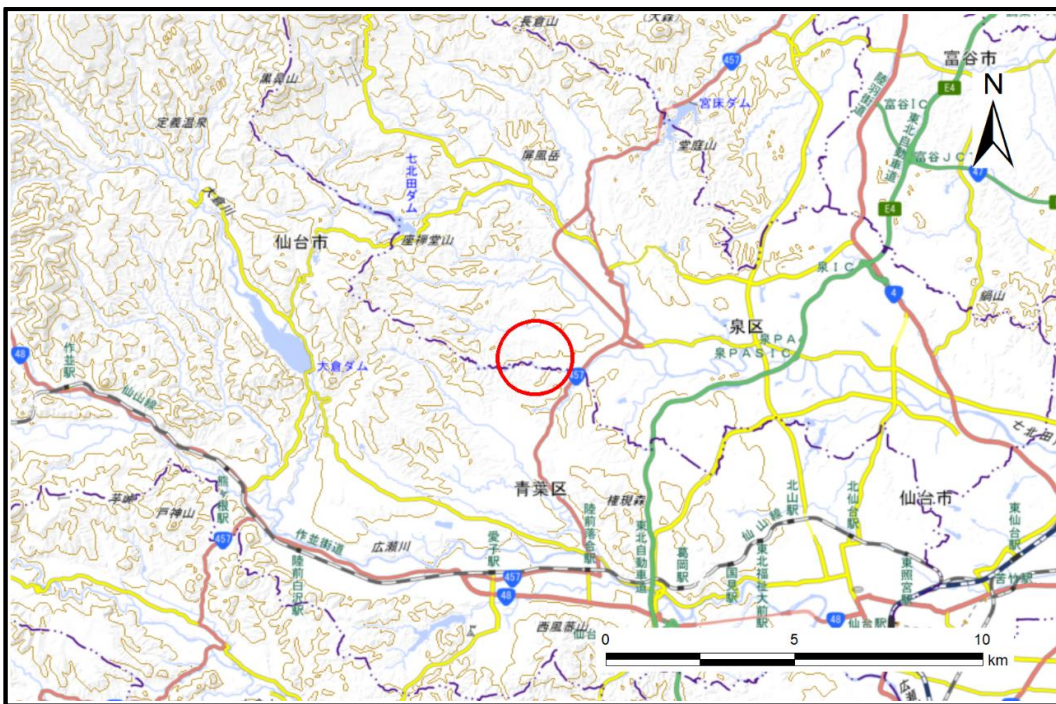


凡例	
危害のおそれのある土地の区域（土砂災害警戒区域）	
著しい危害のおそれのある土地の区域（土砂災害特別警戒区域）	
著しい危害のおそれのある土地の区域（土砂災害特別警戒区域）	
著しい危害のおそれのある土地の区域（土砂災害特別警戒区域）	

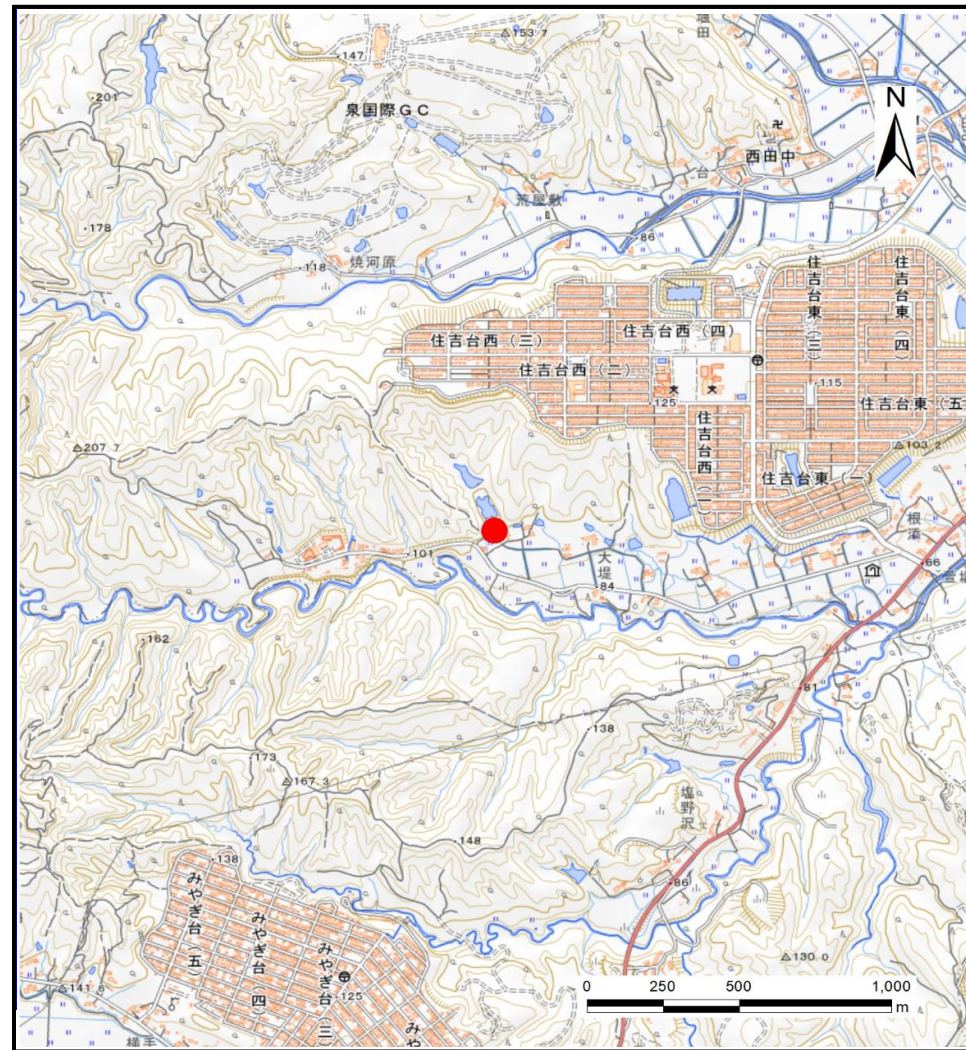
土砂災害警戒区域等の指定の告示に係る図書(その1)

告示番号	
告示年月日	

自然現象の種類	土石流
溪流番号	N105D0064
水系名	七北田川
河川名	萱場川
溪流名	西田中沢7
所在地	仙台市泉区大字西田中字大堤前・大堤・小倉山
調査機関	宮城県仙台土木事務所



位置図(S=1:200,000)



位置図(S=1:25,000)

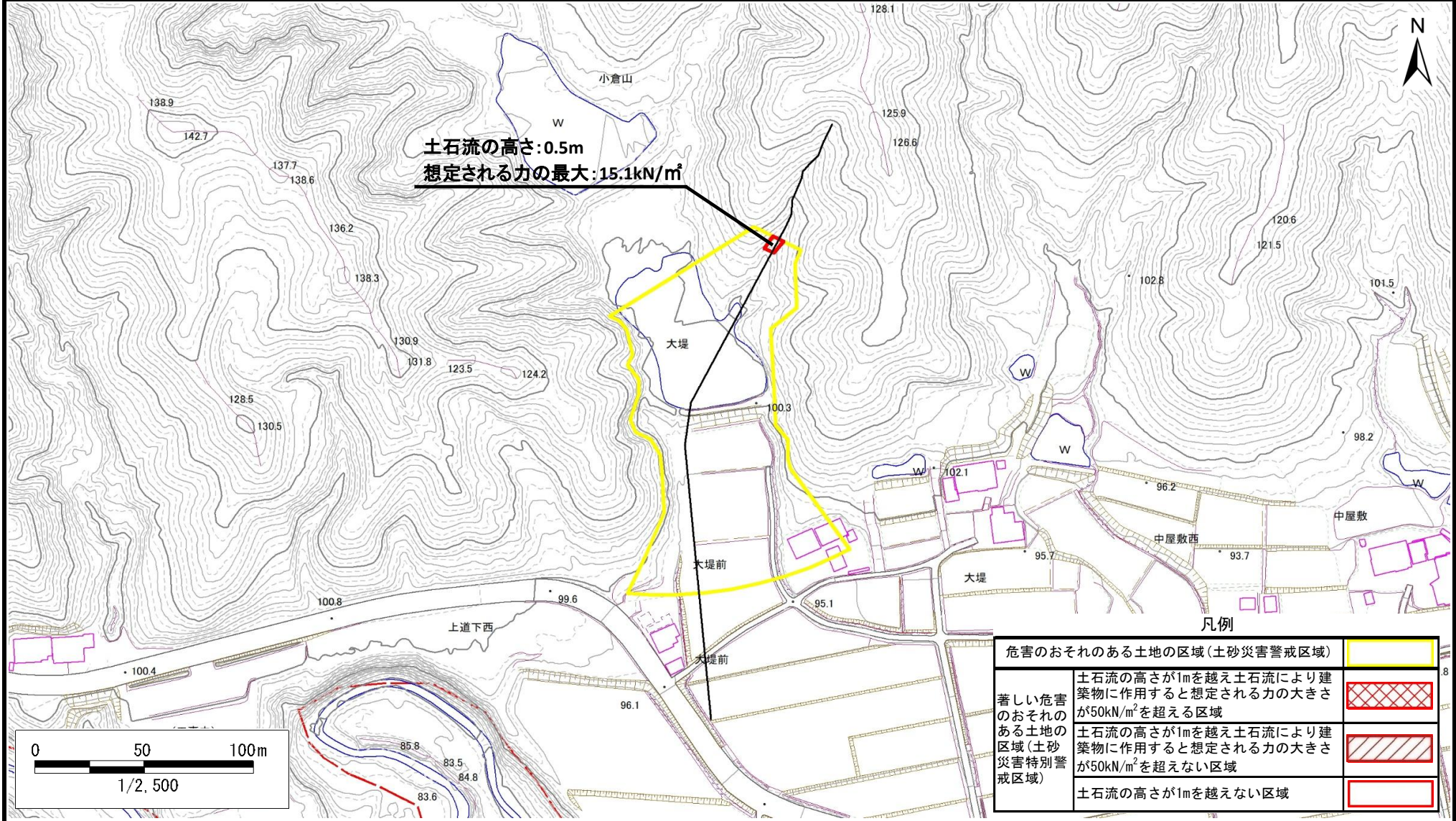
土砂災害警戒区域等の指定の告示に係る図書（その2）

告示番号	
告示年月日	

危害のおそれのある土地の区域、著しい危害のおそれのある土地の区域の設定図

調査年度	令和6年度
------	-------

溪流の位置	溪流番号	N105D0064	溪流名	西田中沢7	所在地	仙台市泉区大字西田中字大堤前・大堤・小倉山
-------	------	-----------	-----	-------	-----	-----------------------

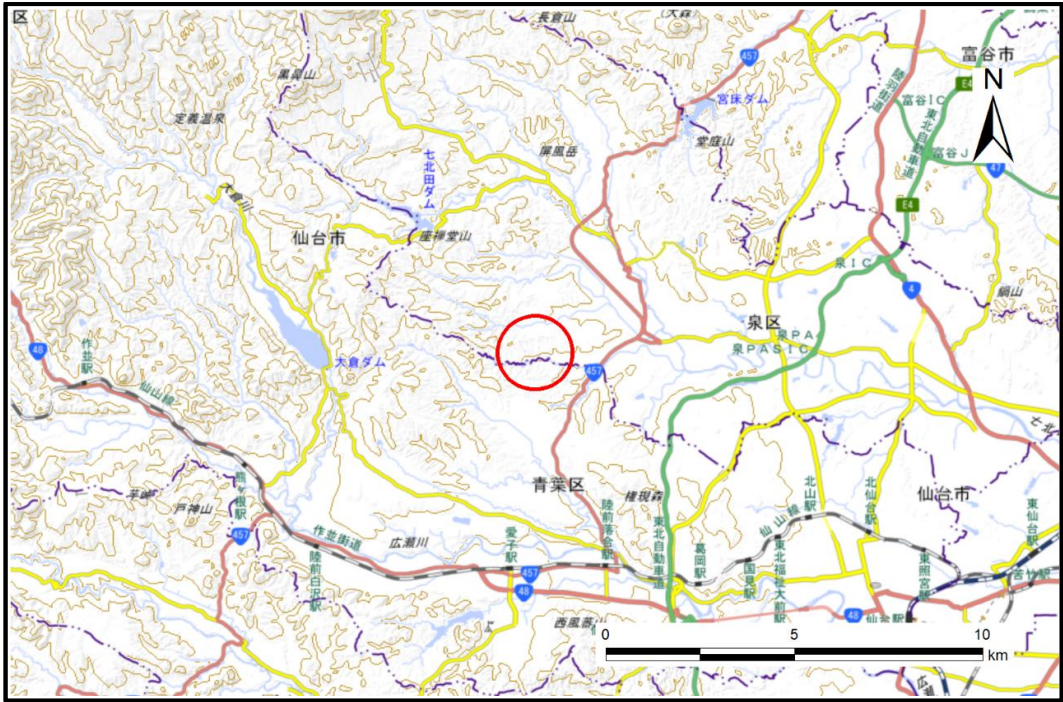


危害のおそれのある土地の区域(土砂災害警戒区域)	
著しい危害のおそれのある土地の区域(土砂災害特別警戒区域)	
著しい危害のおそれのある土地の区域(土砂災害警戒区域)	
著しい危害のおそれのある土地の区域(土砂災害警戒区域)	

土砂災害警戒区域等の指定の告示に係る図書(その1)

告示番号	
告示年月日	

自然現象の種類	土石流
溪流番号	N105D0079
水系名	七北田川
河川名	萱場川
溪流名	西田中沢8
所在地	仙台市泉区大字西田中宇杭城山
調査機関	宮城県仙台土木事務所



位置図(S=1:200,000)



位置図(S=1:25,000)

測量法に基づく国土地理院長承認(複製)R 7JHf 283。本製品を複製する場合には、国土地理院の長の承認を得なければならない。

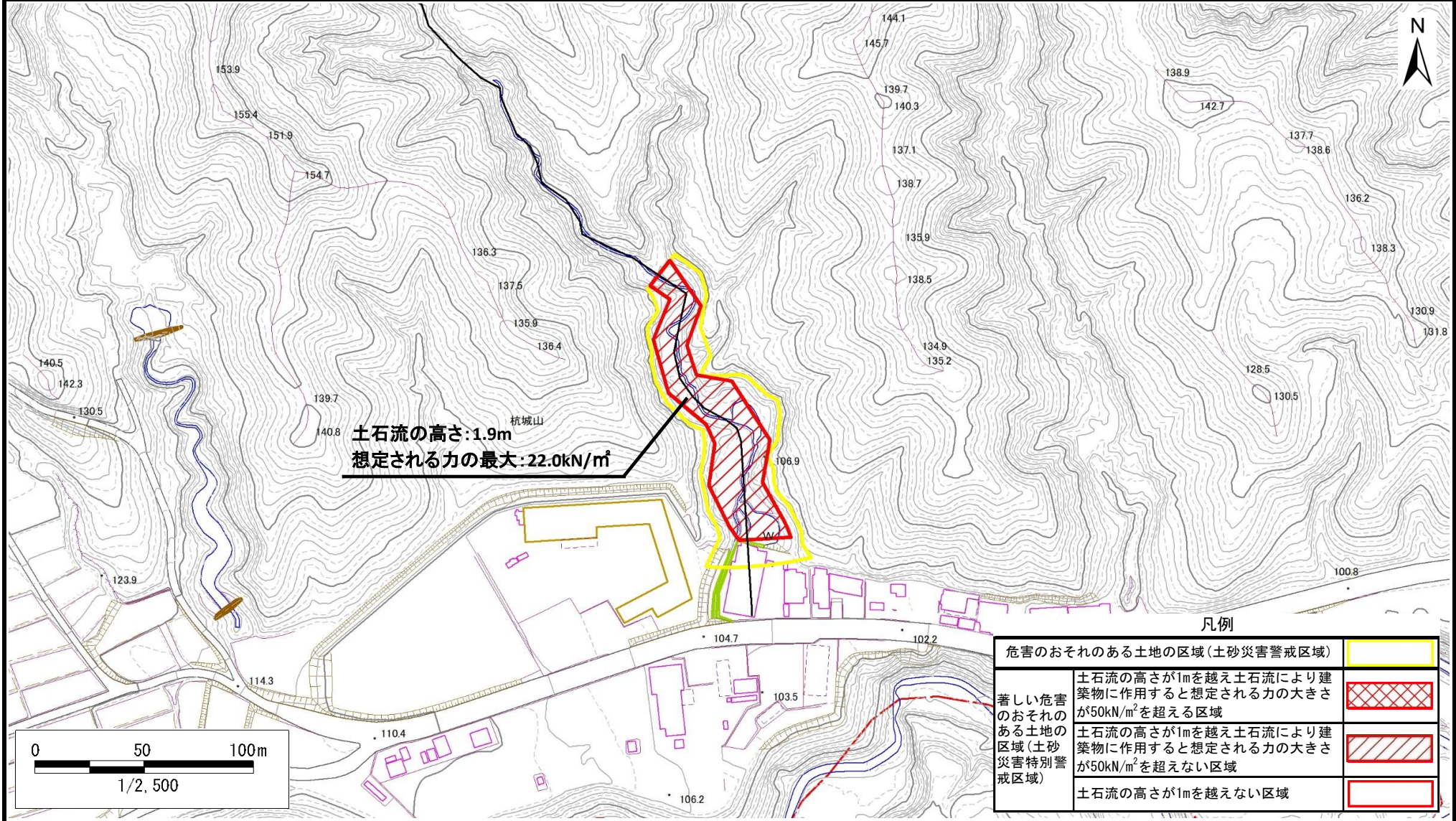
土砂災害警戒区域等の指定の告示に係る図書（その2）

告示番号	
告示年月日	

危害のおそれのある土地の区域、著しい危害のおそれのある土地の区域の設定図

調査年度	令和6年度
------	-------

溪流の位置	溪流番号	N105D0079	溪流名	西田中沢8	所在地	仙台市泉区大字西田中宇杭城山
-------	------	-----------	-----	-------	-----	----------------



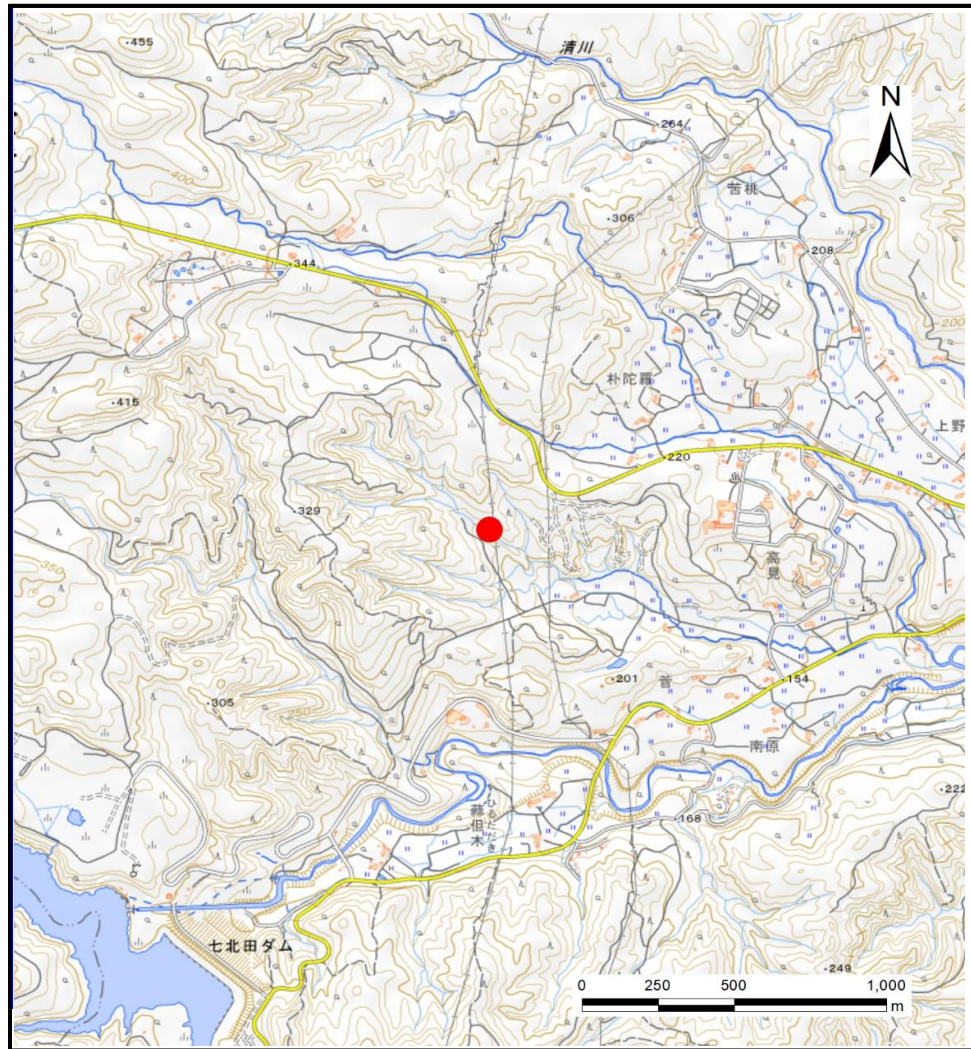
土砂災害警戒区域等の指定の告示に係る図書(その1)

告示番号	
告示年月日	

自然現象の種類	土石流
溪流番号	N105D0105
水系名	七北田川
河川名	七北田川
溪流名	福岡沢13
所在地	仙台市泉区大字福岡字中荒沢・上荒沢・岳山
調査機関	宮城県仙台土木事務所



位置図(S=1:200,000)



位置図(S=1:25,000)

測量法に基づく国土地理院長承認(複製)R 7JHf 283。本製品を複製する場合には、国土地理院の長の承認を得なければならない。

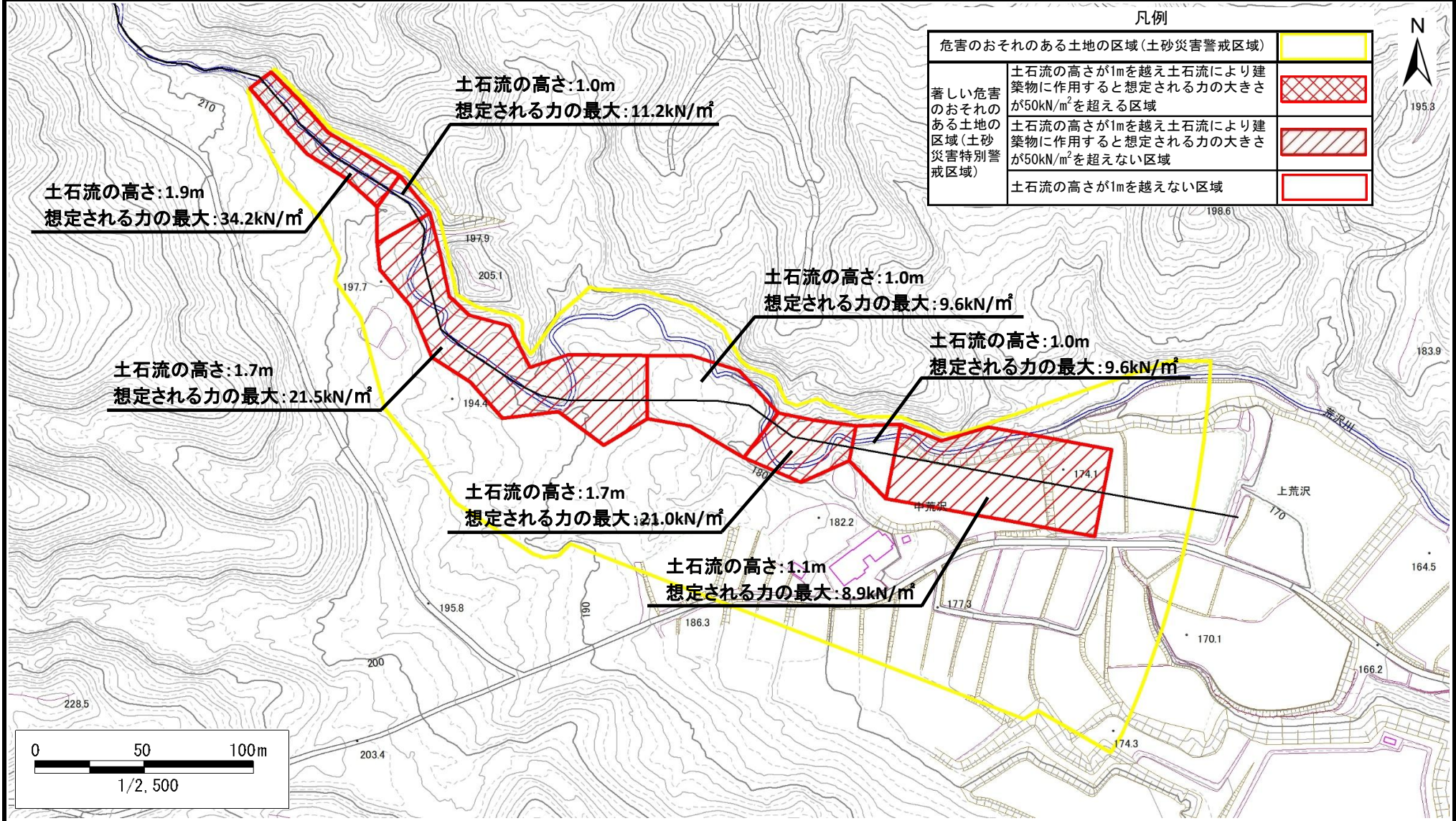
土砂災害警戒区域等の指定の告示に係る図書（その2）

告示番号	
告示年月日	

調査年度	令和6年度
------	-------

危害のおそれのある土地の区域、著しい危害のおそれのある土地の区域の設定図

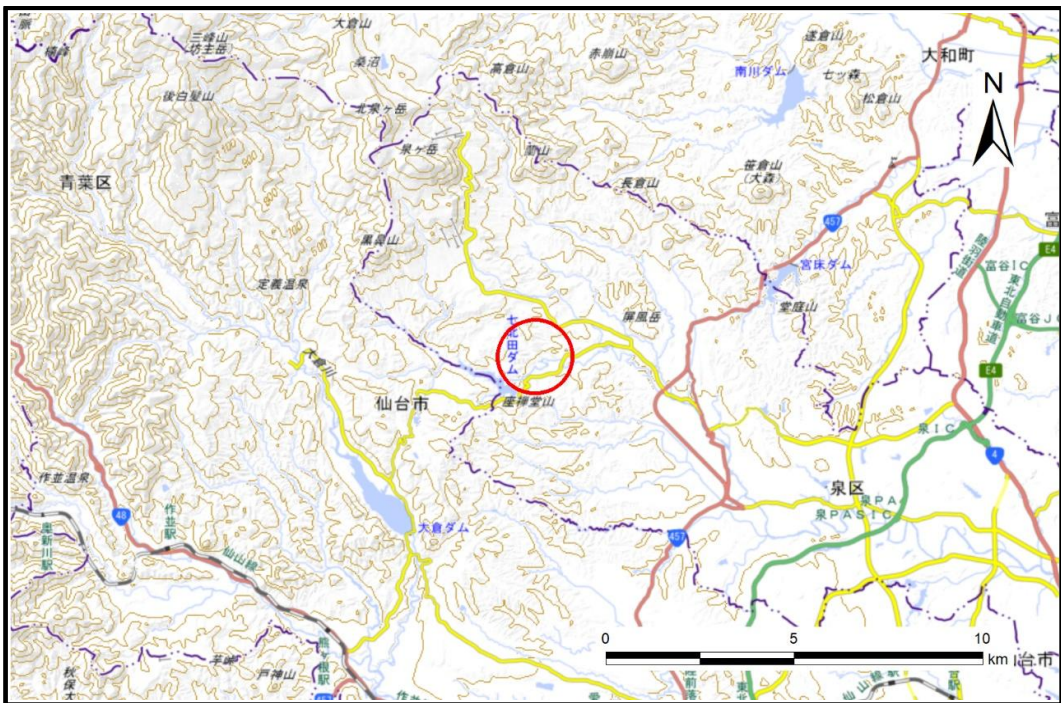
溪流の位置	溪流番号	N105D0105	溪流名	福岡沢13	所在地	仙台市泉区大字福岡字中荒沢・上荒沢・岳山
-------	------	-----------	-----	-------	-----	----------------------



土砂災害警戒区域等の指定の告示に係る図書(その1)

告示番号	
告示年月日	

自然現象の種類	土石流
溪流番号	N105D0109
水系名	七北田川
河川名	七北田川
溪流名	福岡沢14
所在地	仙台市泉区大字福岡字岳山
調査機関	宮城県仙台土木事務所



位置図(S=1:200,000)



位置図(S=1:25,000)

測量法に基づく国土地理院長承認(複製)R 7JHf 283。本製品を複製する場合には、国土地理院の長の承認を得なければならない。

土砂災害警戒区域等の指定の告示に係る図書（その2）

告示番号	
告示年月日	

調査年度	令和6年度
------	-------

危害のおそれのある土地の区域、著しい危害のおそれのある土地の区域の設定図

溪流の位置	溪流番号	N105D0109	溪流名	福岡沢14	所在地	仙台市泉区大字福岡字岳山
-------	------	-----------	-----	-------	-----	--------------

