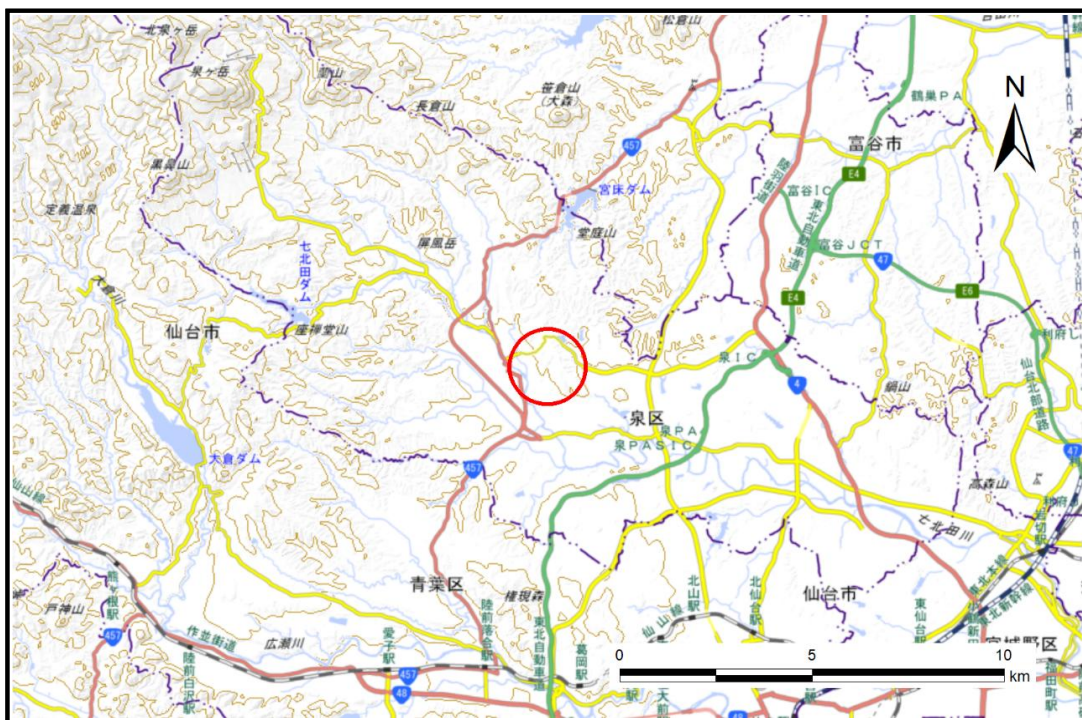


# 土砂災害警戒区域等の指定の告示に係る図書(その1)

告示番号	
告示年月日	

自然現象の種類	土石流
溪流番号	N105D0038
水系名	七北田川
河川名	七北田川
溪流名	根白石沢11
所在地	仙台市泉区大字根白石字年川屋敷・姥懐前下・養賢堂・上田堤下・上田西・青笹山・針生山
調査機関	宮城県仙台土木事務所



位置図(S=1:200,000)



概況図(S=1:25,000)

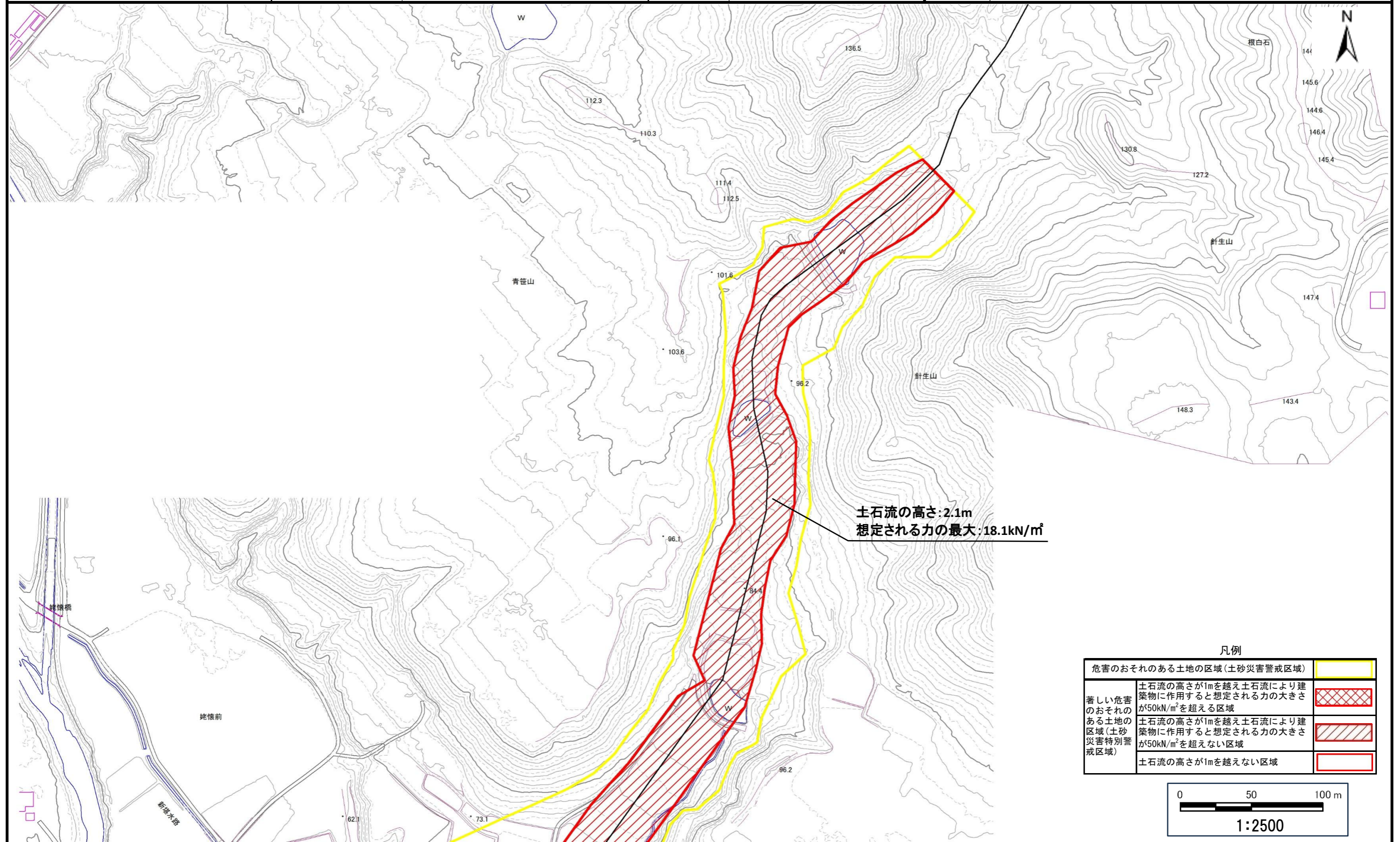
測量法に基づく国土地理院長承認(複製)R 7JHf 283。本製品を複製する場合には、国土地理院の長の承認を得なければならない。

# 土砂災害警戒区域等の指定の告示に係る図書（その2）

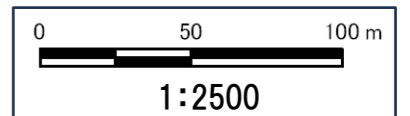
告示番号	
告示年月日	

危害のおそれのある土地の区域、著しい危害のおそれのある土地の区域の設定図

調査年度	令和6年度					
渓流の位置	渓流番号	N105D0038	渓流名	根白石沢11	所在地	仙台市泉区大字根白石字年川屋敷・姥懐前下・養賢堂・上田堤下・上田西・青笹山・針生山



危害のおそれのある土地の区域(土石流警戒区域)	
著しい危害のおそれのある土地の区域(土石流の高さが1mを越え土石流により建築物に作用すると想定される力の大きさが50kN/m <sup>2</sup> を超える区域)	
土石流の高さが1mを越え土石流により建築物に作用すると想定される力の大きさが50kN/m <sup>2</sup> を超えない区域(土石流警戒特別区域)	
土石流の高さが1mを越えない区域	

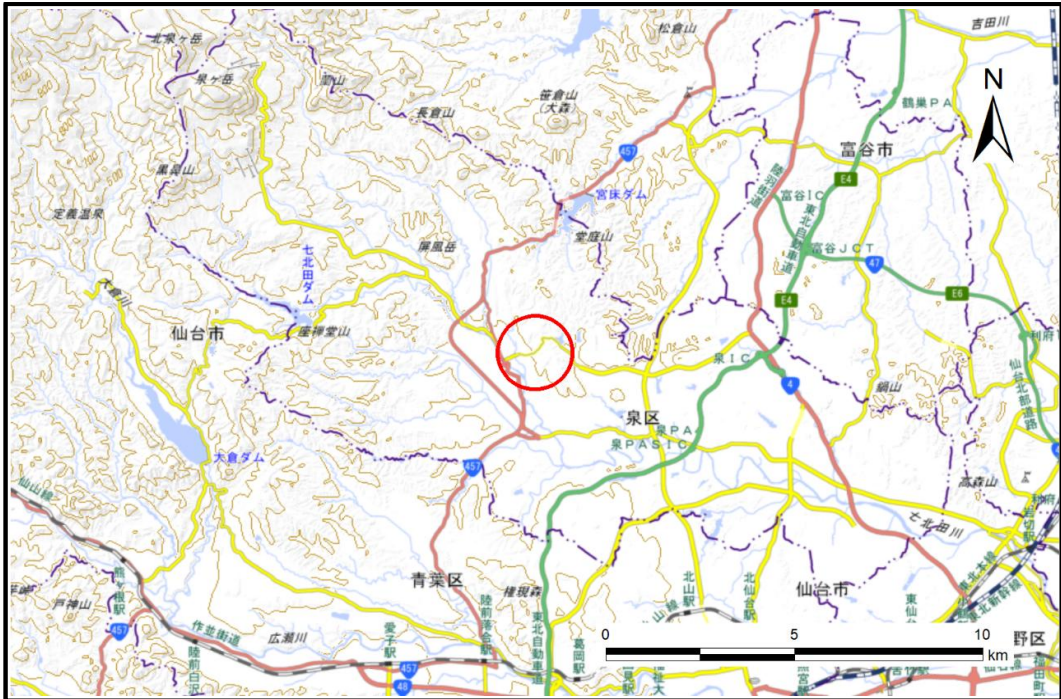




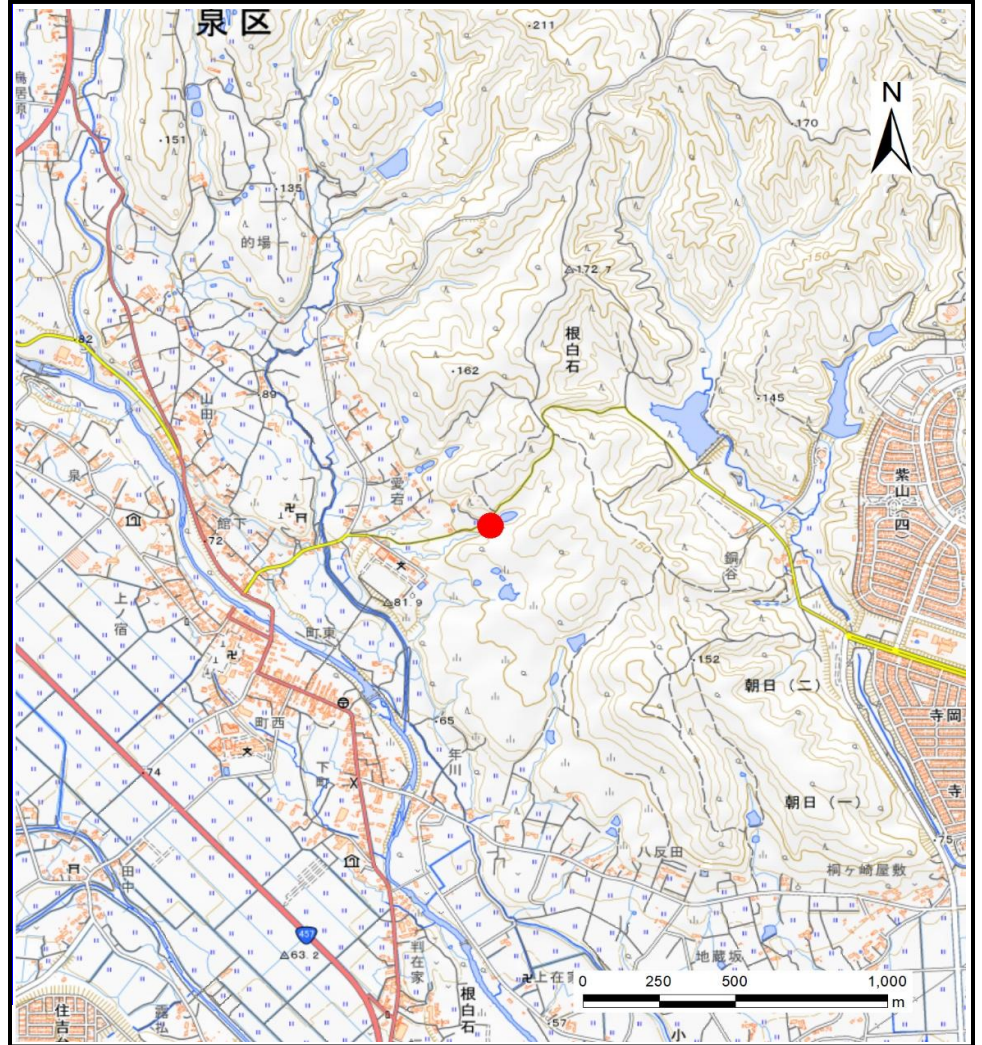
# 土砂災害警戒区域等の指定の告示に係る図書(その1)

告示番号	
告示年月日	

自然現象の種類	土石流
溪流番号	N105D0039
水系名	七北田川
河川名	七北田川
溪流名	根白石沢12
所在地	仙台市泉区大字根白石字愛宕下中・愛宕下・堤下・東鹿野・青笹山
調査機関	宮城県仙台土木事務所



位置図(S=1:200,000)



位置図(S=1:25,000)

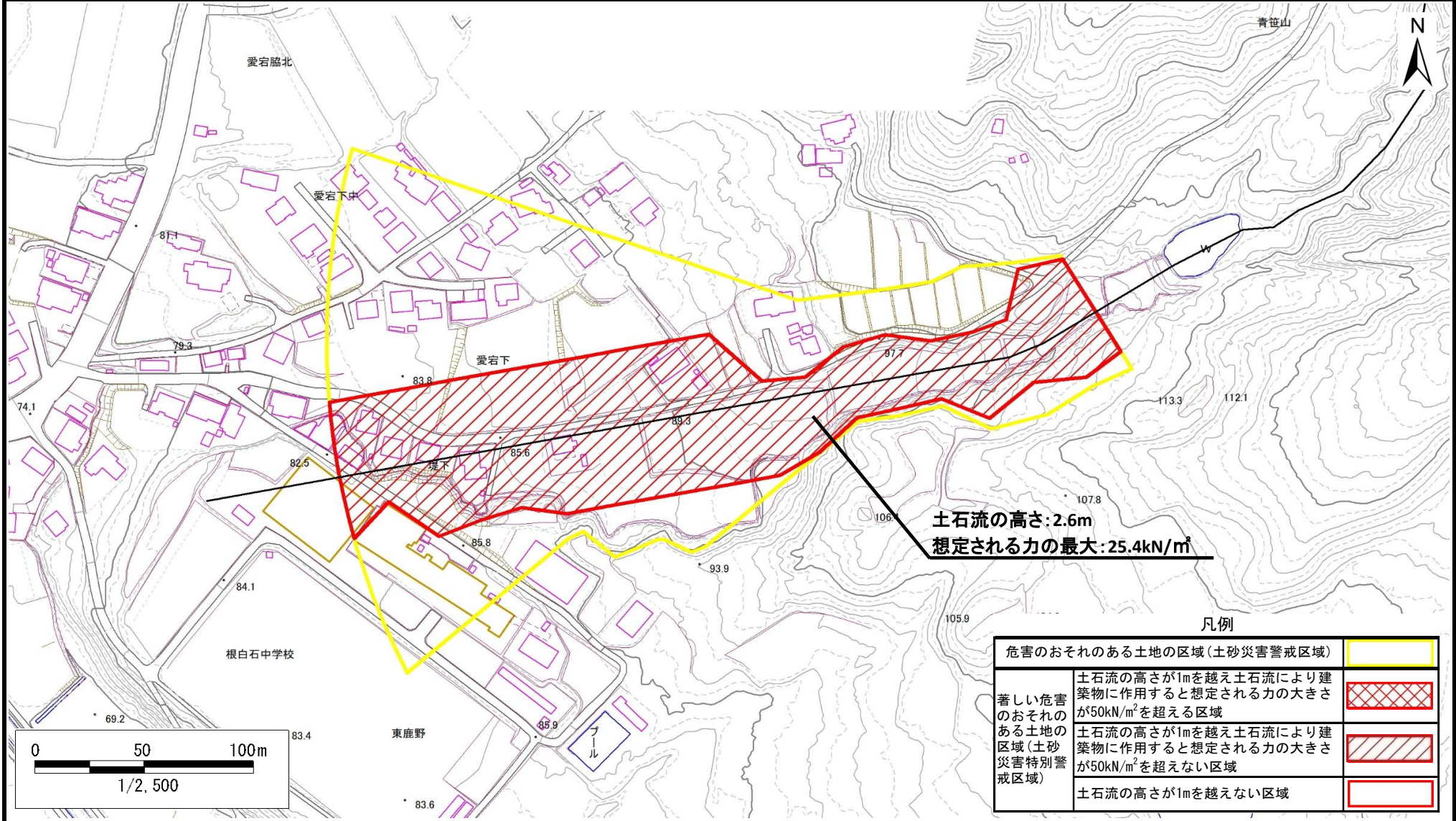
# 土砂災害警戒区域等の指定の告示に係る図書（その2）

告示番号	
告示年月日	

調査年度	令和6年度
------	-------

危害のおそれのある土地の区域、著しい危害のおそれのある土地の区域の設定図

溪流の位置	溪流番号	N105D0039	溪流名	根白石沢12	所在地	仙台市泉区大字根白石字愛宕下中・愛宕下・堤下・東鹿野・青笹山
-------	------	-----------	-----	--------	-----	--------------------------------



# 土砂災害警戒区域等の指定の告示に係る図書(その1)

告示番号	
告示年月日	

自然現象の種類	土石流
溪流番号	N105D0046
水系名	七北田川
河川名	山田川
溪流名	朴沢12
所在地	仙台市泉区大字朴沢字沢・鷹鳥屋
調査機関	宮城県仙台土木事務所



概況図(S=1:25,000)



位置図(S=1:200,000)

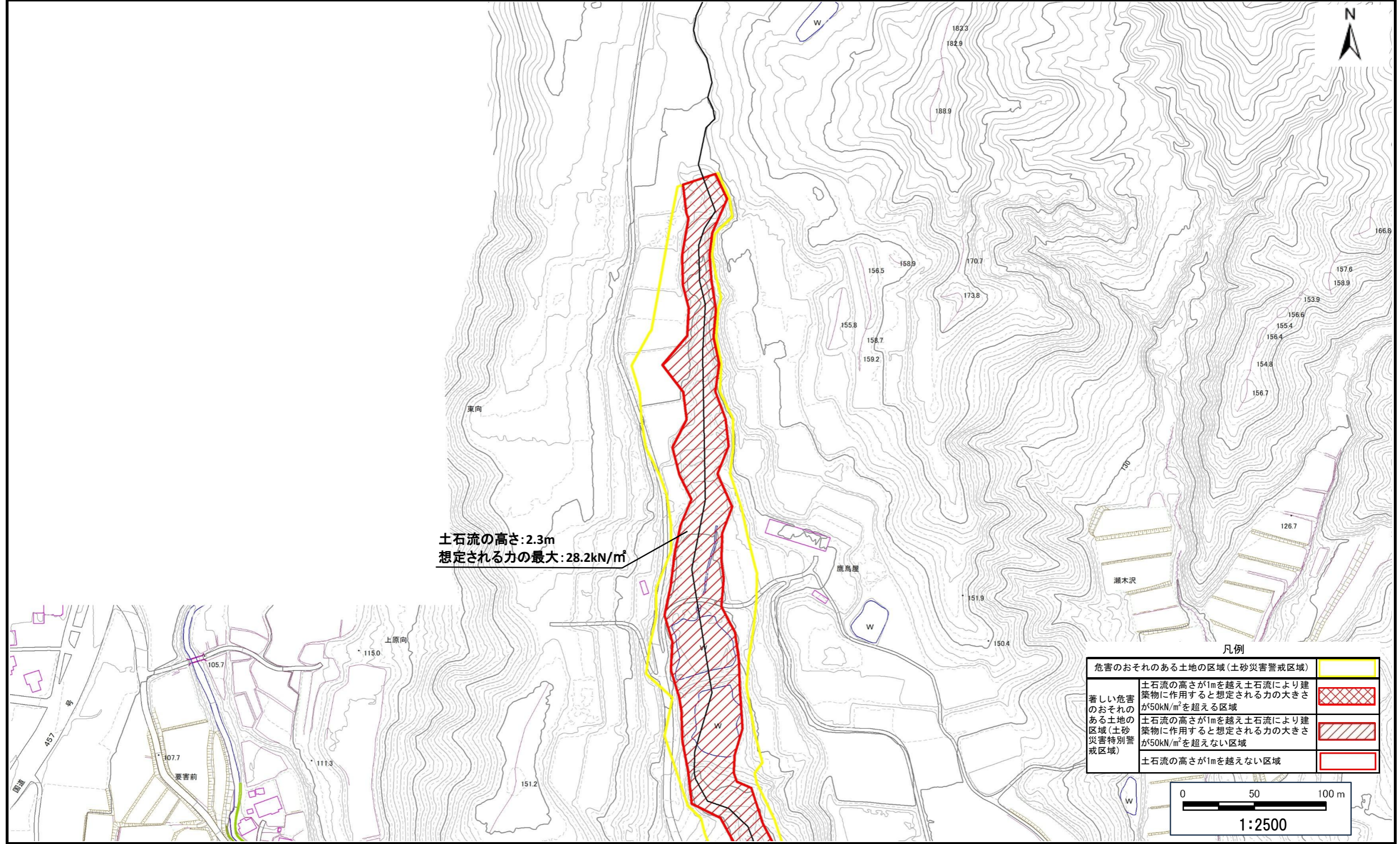
# 土砂災害警戒区域等の指定の告示に係る図書（その2）

告示番号	
告示年月日	

危害のおそれのある土地の区域、著しい危害のおそれのある土地の区域の設定図

調査年度	令和6年度
------	-------

溪流の位置	溪流番号	N105D0046	溪流名	朴沢12	所在地	仙台市泉区大字朴沢字沢・鷹鳥屋
-------	------	-----------	-----	------	-----	-----------------

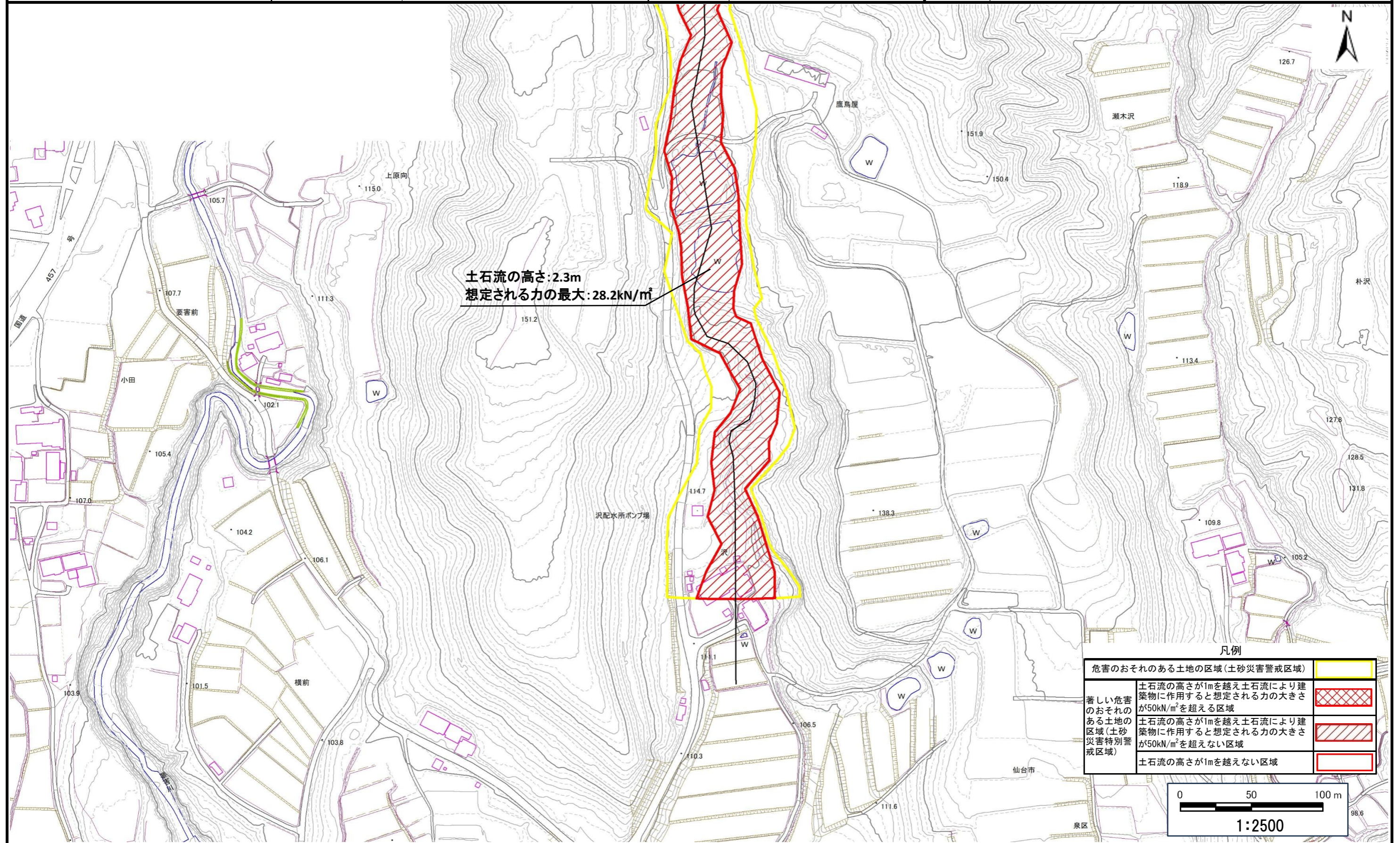


# 土砂災害警戒区域等の指定の告示に係る図書（その2）

告示番号	
告示年月日	

危害のおそれのある土地の区域、著しい危害のおそれのある土地の区域の設定図

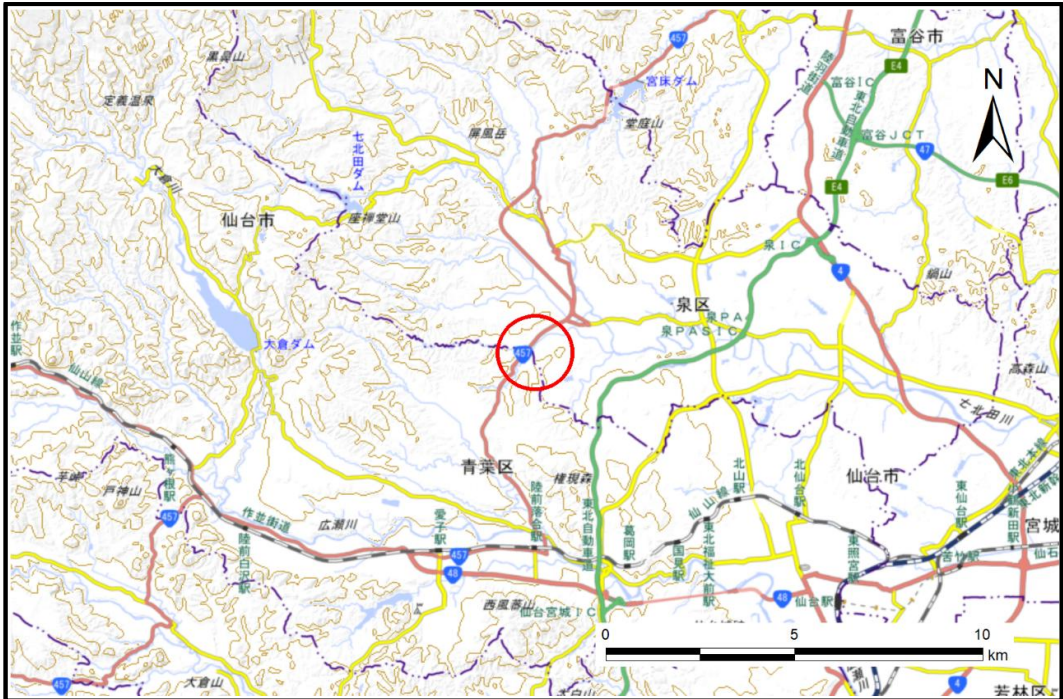
調査年度	令和6年度					
溪流の位置	溪流番号	N105D0046	溪流名	朴沢12	所在地	仙台市泉区大字朴沢字沢・鷹鳥屋



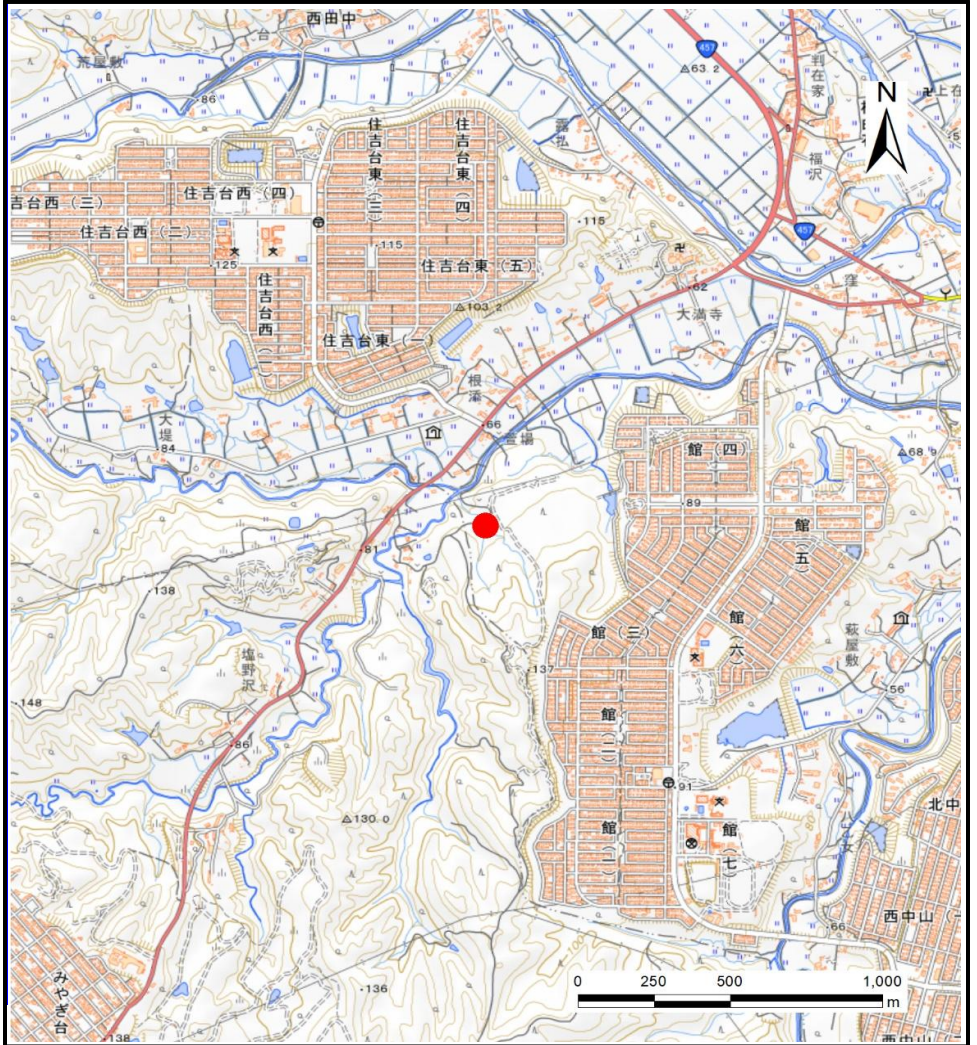
# 土砂災害警戒区域等の指定の告示に係る図書(その1)

告示番号	
告示年月日	

自然現象の種類	土石流
溪流番号	N105D0051
水系名	七北田川
河川名	萱場川
溪流名	西田中沢4
所在地	仙台市泉区大字西田中宇加賀屋敷・三森山、仙台市青葉区大字芋沢字平沢
調査機関	宮城県仙台土木事務所



位置図(S=1:200,000)



位置図(S=1:25,000)

測量法に基づく国土地理院長承認(複製)R 7JHf 283。本製品を複製する場合には、国土地理院の長の承認を得なければならない。

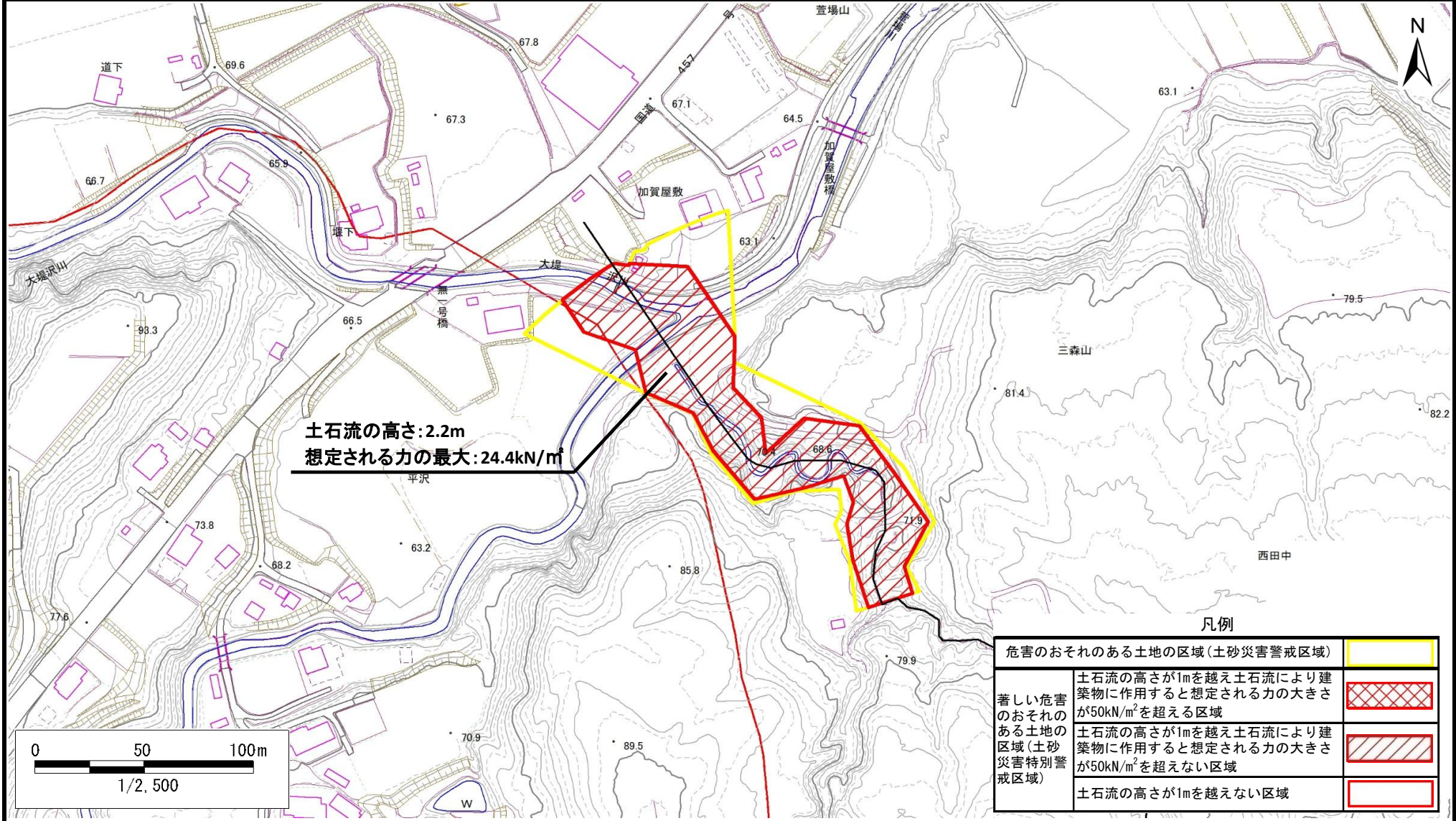
# 土砂災害警戒区域等の指定の告示に係る図書（その2）

告示番号	
告示年月日	

危害のおそれのある土地の区域、著しい危害のおそれのある土地の区域の設定図

調査年度	令和6年度
------	-------

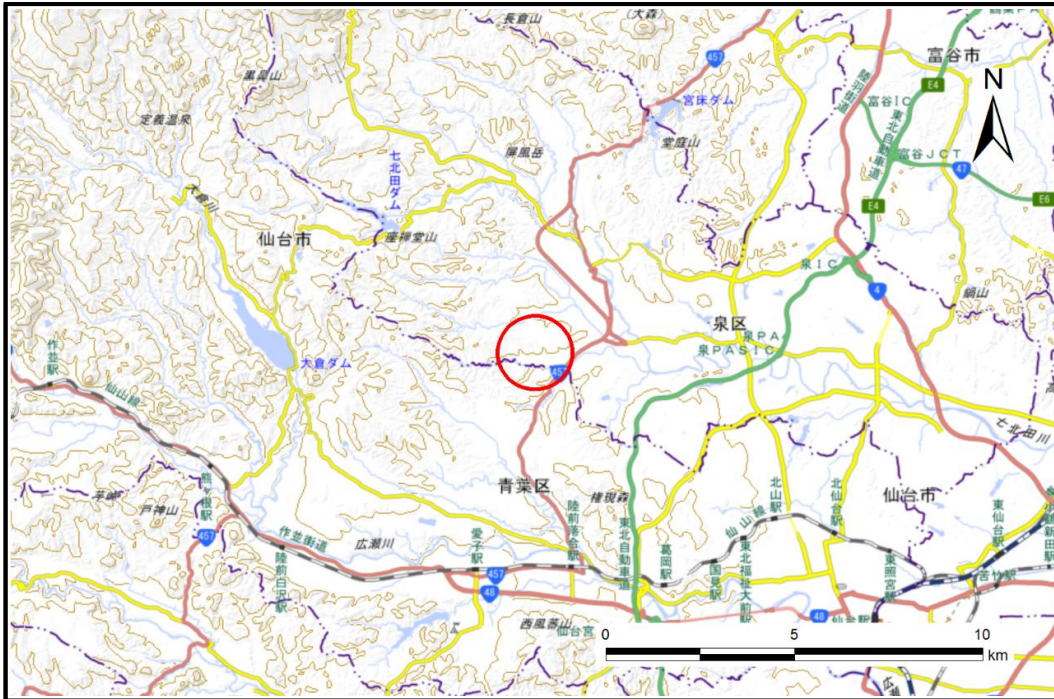
溪流の位置	溪流番号	N105D0051	溪流名	西田中沢4	所在地	仙台市泉区大字西田中宇加賀屋敷・三森山、仙台市青葉区大字芋沢字平沢
-------	------	-----------	-----	-------	-----	-----------------------------------



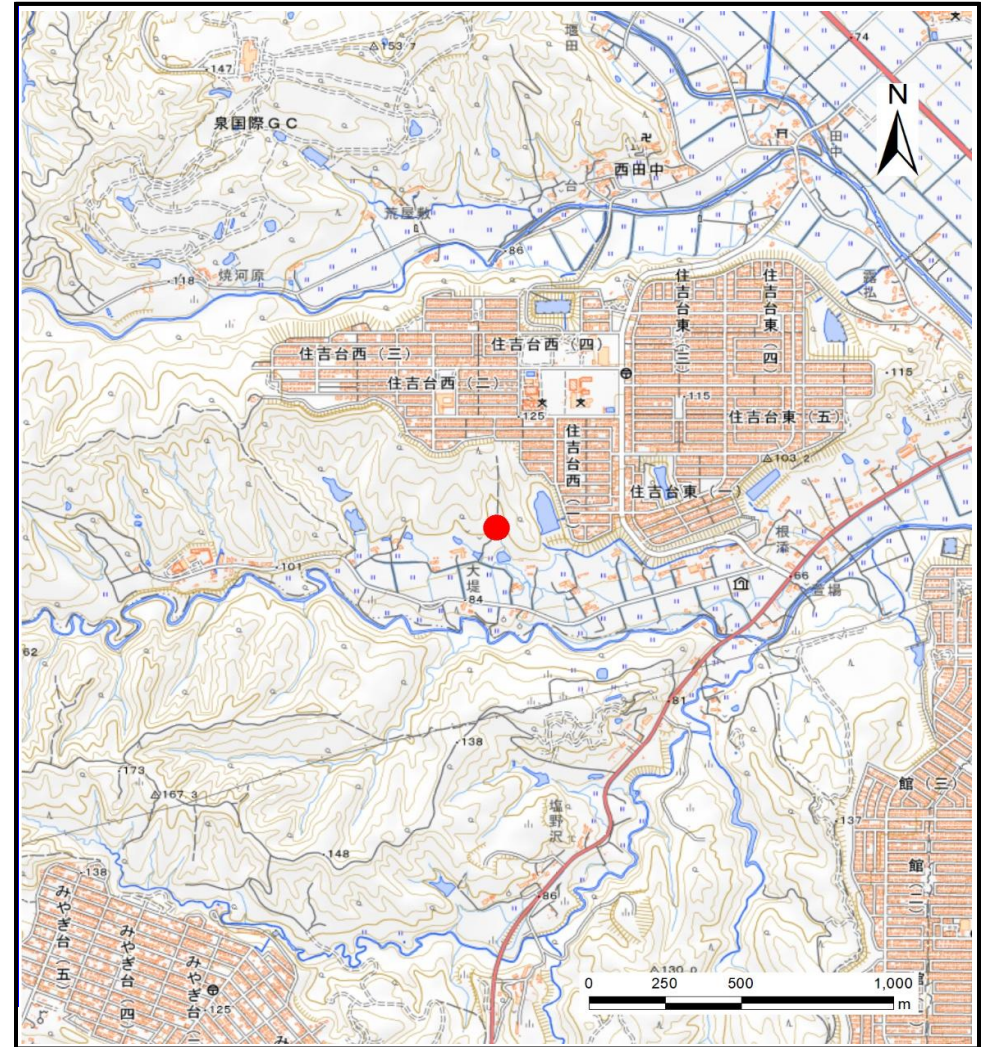
# 土砂災害警戒区域等の指定の告示に係る図書(その1)

告示番号	
告示年月日	

自然現象の種類	土石流
溪流番号	N105D0058
水系名	七北田川
河川名	萱場川
溪流名	西田中沢5
所在地	仙台市泉区大字西田中字新大堤・清水沢・小倉山・稲荷沢
調査機関	宮城県仙台土木事務所



位置図(S=1:200,000)



位置図(S=1:25,000)

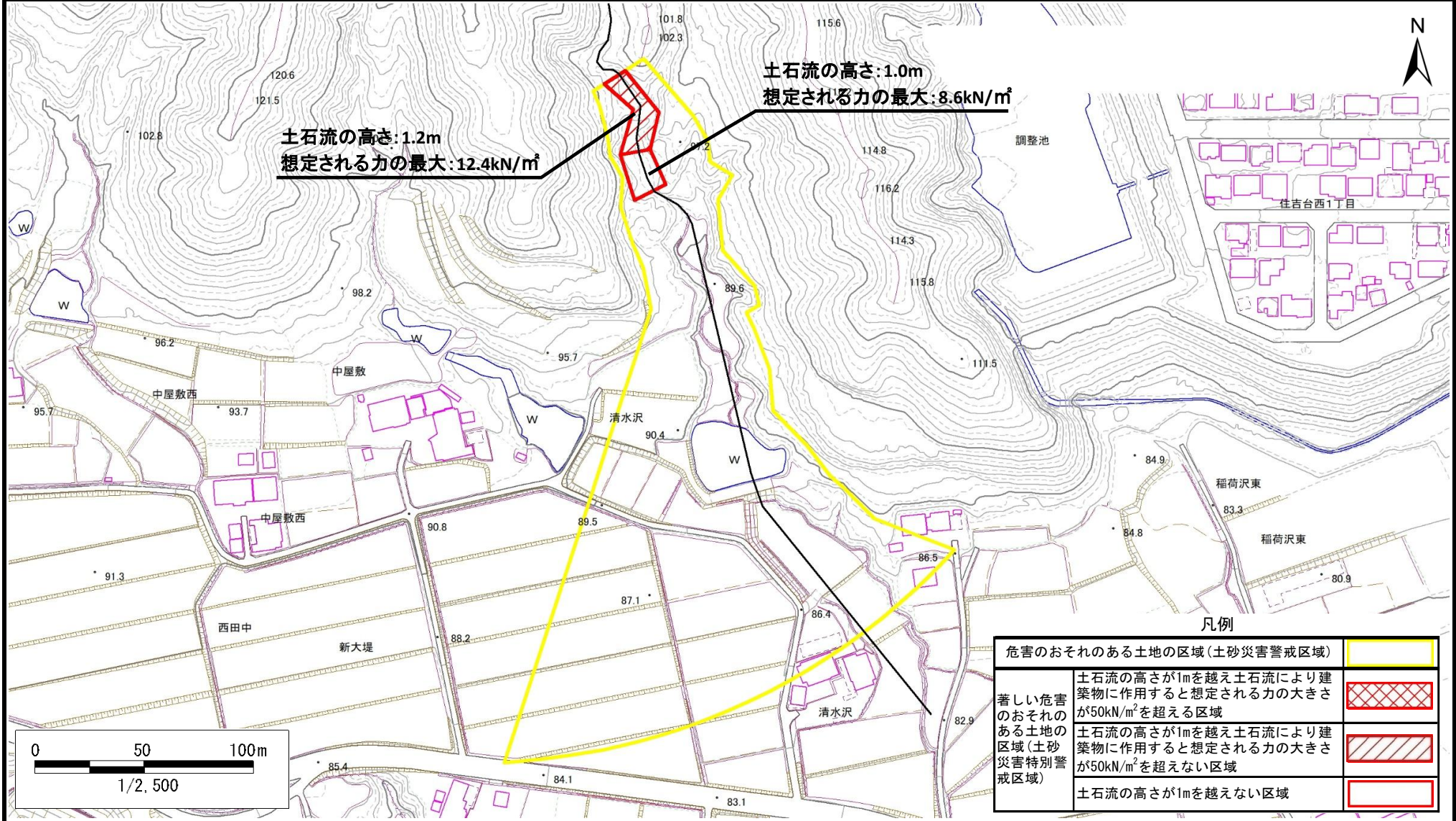
# 土砂災害警戒区域等の指定の告示に係る図書（その2）

告示番号	
告示年月日	

調査年度	令和6年度
------	-------

危害のおそれのある土地の区域、著しい危害のおそれのある土地の区域の設定図

溪流の位置	溪流番号	N105D0058	溪流名	西田中沢5	所在地	仙台市泉区大字西田中新大堤・清水沢・小倉山・稲荷沢
-------	------	-----------	-----	-------	-----	---------------------------



凡例	
危害のおそれのある土地の区域（土砂災害警戒区域）	
著しい危害のおそれのある土地の区域（土砂災害特別警戒区域）	
土石流の高さが1mを越え土石流により建築物に作用すると想定される力の大きさが50kN/m <sup>2</sup> を超える区域	
土石流の高さが1mを越え土石流により建築物に作用すると想定される力の大きさが50kN/m <sup>2</sup> を超えない区域	
土石流の高さが1mを越えない区域	