

# 土砂災害警戒区域等の指定の告示に係る図書(その1)

告示番号	
告示年月日	

自然現象の種類	急傾斜地の崩壊
箇所番号	N404K0035
箇所名	汐見台3
所在地	七ヶ浜町汐見台6丁目
調査機関	宮城県仙台土木事務所



位置図(S=1:200,000)



位置図(S=1:25,000)

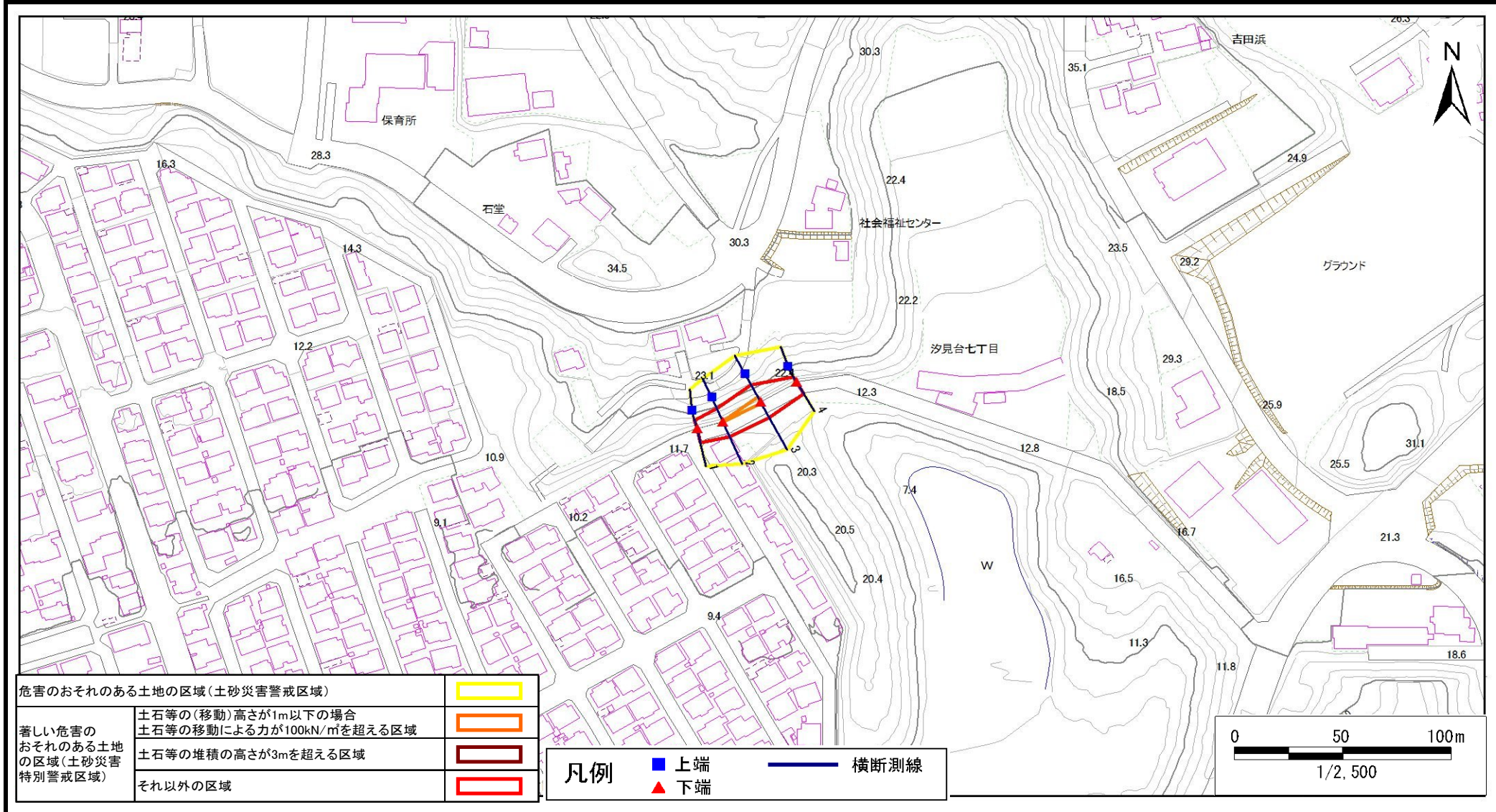
宮城県

# 土砂災害警戒区域等の指定の告示に係る図書(その2)

告示番号	0
告示年月日	0

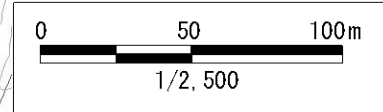
調査年度	令和7年度
------	-------

急傾斜地の位置	箇所番号	N404K0035	箇所名	汐見台3	所在地	七ヶ浜町汐見台6丁目
---------	------	-----------	-----	------	-----	------------



危険のおそれのある土地の区域(土砂災害警戒区域)		
著しい危険のおそれのある土地の区域(土砂災害特別警戒区域)	土石等の(移動)高さが1m以下の場合	
	土石等の移動による力が100kN/mを超える区域	
それ以外の区域	土石等の堆積の高さが3mを超える区域	
	それ以外の区域	

凡例		上端		横断測線
		下端		





# 土砂災害警戒区域等の指定の告示に係る図書(その1)

告示番号	
告示年月日	

自然現象の種類	急傾斜地の崩壊
箇所番号	N404K0036
箇所名	汐見台4
所在地	七ヶ浜町汐見台4丁目
調査機関	宮城県仙台土木事務所



位置図(S=1:200,000)



位置図(S=1:25,000)

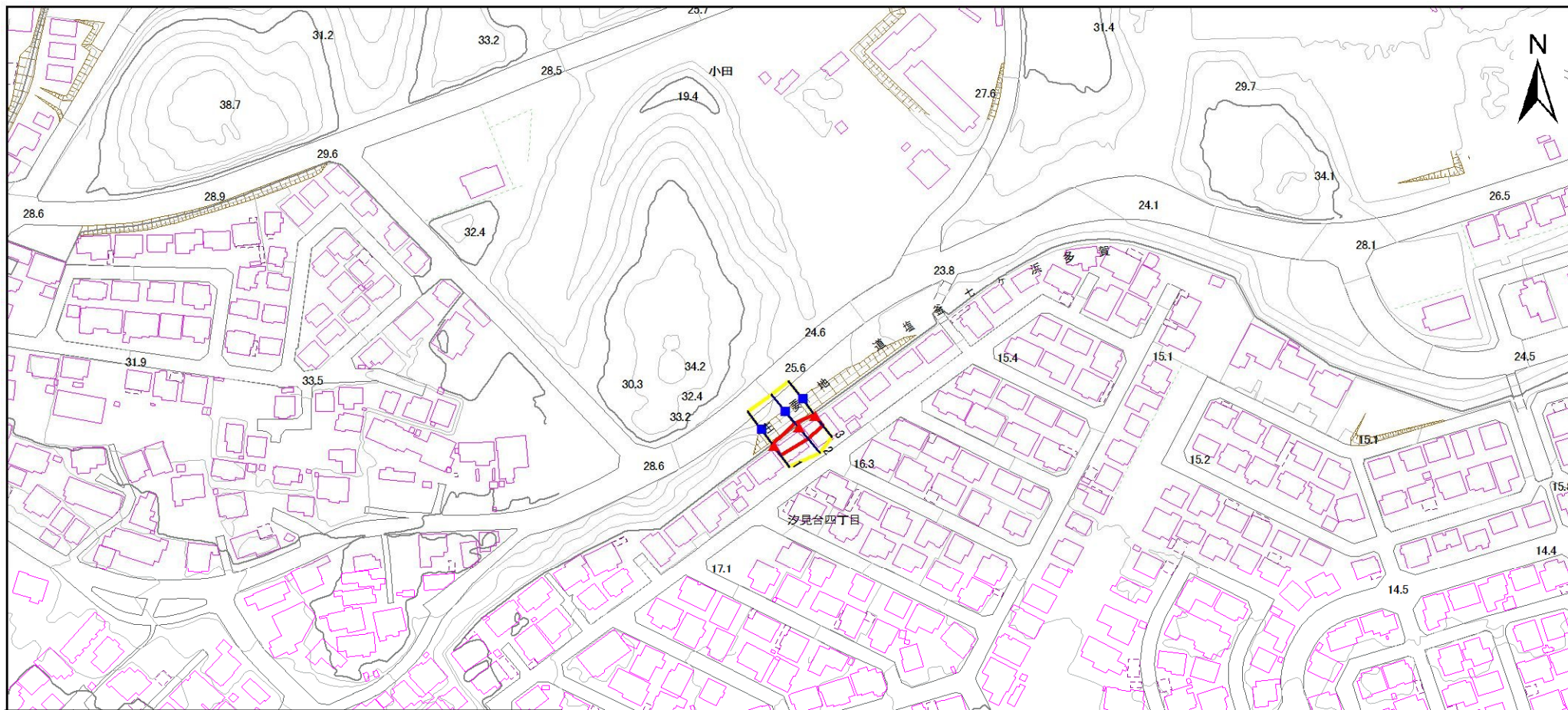
宮城県

# 土砂災害警戒区域等の指定の告示に係る図書(その2)

告示番号	0
告示年月日	0

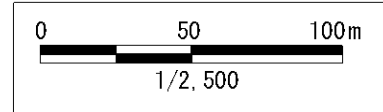
調査年度	令和7年度
------	-------

急傾斜地の位置	箇所番号	N404K0036	箇所名	汐見台4	所在地	七ヶ浜町汐見台4丁目
---------	------	-----------	-----	------	-----	------------



危険のおそれのある土地の区域(土砂災害警戒区域)		
著しい危害のおそれのある土地の区域(土砂災害特別警戒区域)	土石等の(移動)高さが1m以下の場合	
	土石等の移動による力が100kN/m <sup>2</sup> を超える区域	
	土石等の堆積の高さが3mを超える区域	
それ以外の区域		

凡例		上端		横断測線
		下端		





# 土砂災害警戒区域等の指定の告示に係る図書(その1)

告示番号	
告示年月日	

自然現象の種類	急傾斜地の崩壊
箇所番号	N404K0037
箇所名	汐見台5
所在地	七ヶ浜町汐見台5丁目
調査機関	宮城県仙台土木事務所



位置図(S=1:200,000)



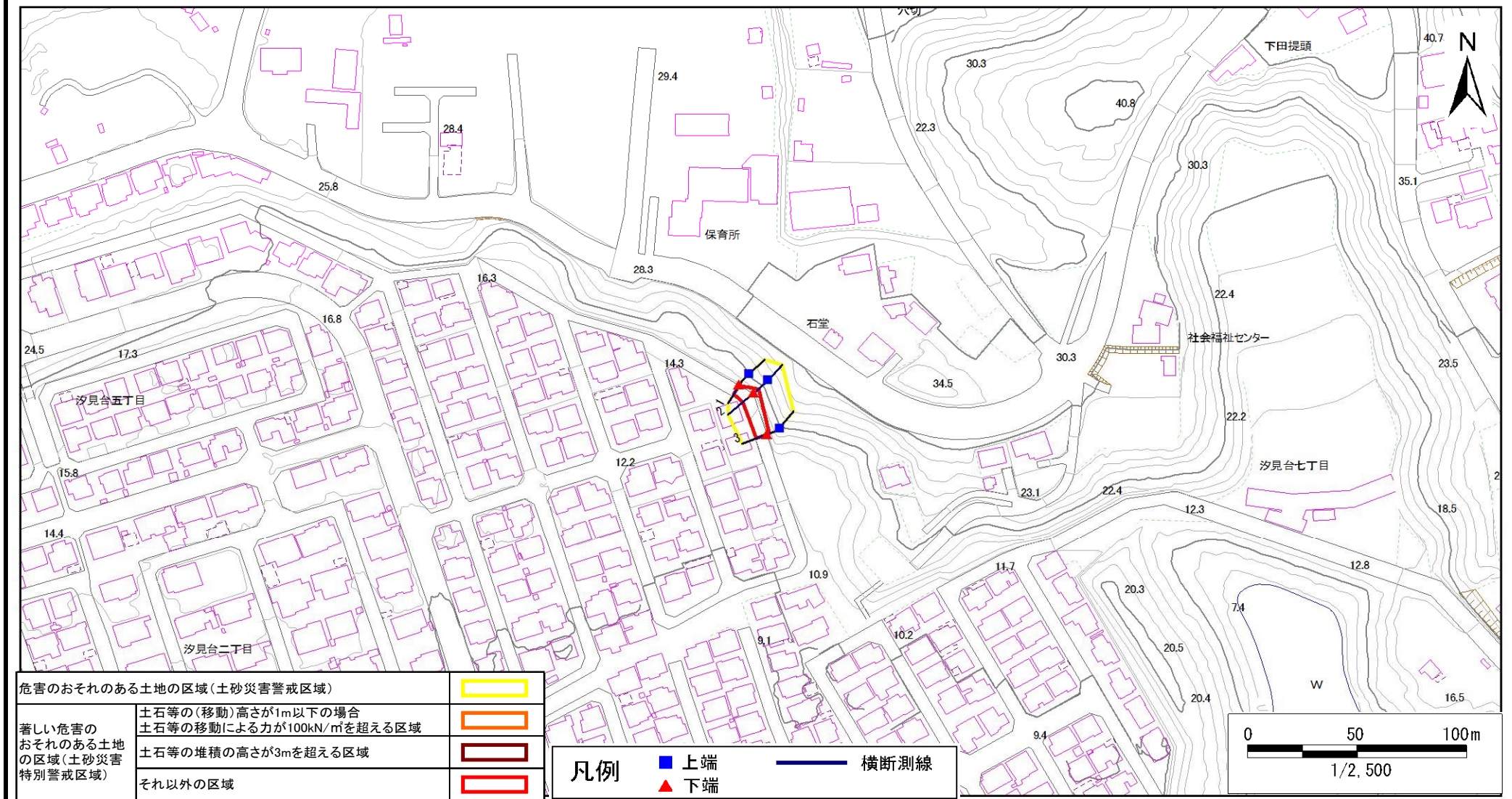
位置図(S=1:25,000)

# 土砂災害警戒区域等の指定の告示に係る図書(その2)

告示番号	0
告示年月日	0

調査年度	令和7年度
------	-------

急傾斜地の位置	箇所番号	N404K0037	箇所名	汐見台5	所在地	七ヶ浜町汐見台5丁目
---------	------	-----------	-----	------	-----	------------



危害のおそれのある土地の区域(土砂災害警戒区域)		
著しい危害のおそれのある土地の区域(土砂災害特別警戒区域)	土石等の(移動)高さが1m以下の場合	
	土石等の移動による力が100kN/m <sup>2</sup> を超える区域	
	土石等の堆積の高さが3mを超える区域	
それ以外の区域		

凡例		上端		横断測線
		下端		



# 土砂災害警戒区域等の指定の告示に係る図書(その1)

告示番号	
告示年月日	

自然現象の種類	急傾斜地の崩壊
箇所番号	N404K0038
箇所名	花瀧浜14
所在地	七ヶ浜町花瀧浜字安場
調査機関	宮城県仙台土木事務所



位置図(S=1:200,000)



位置図(S=1:25,000)

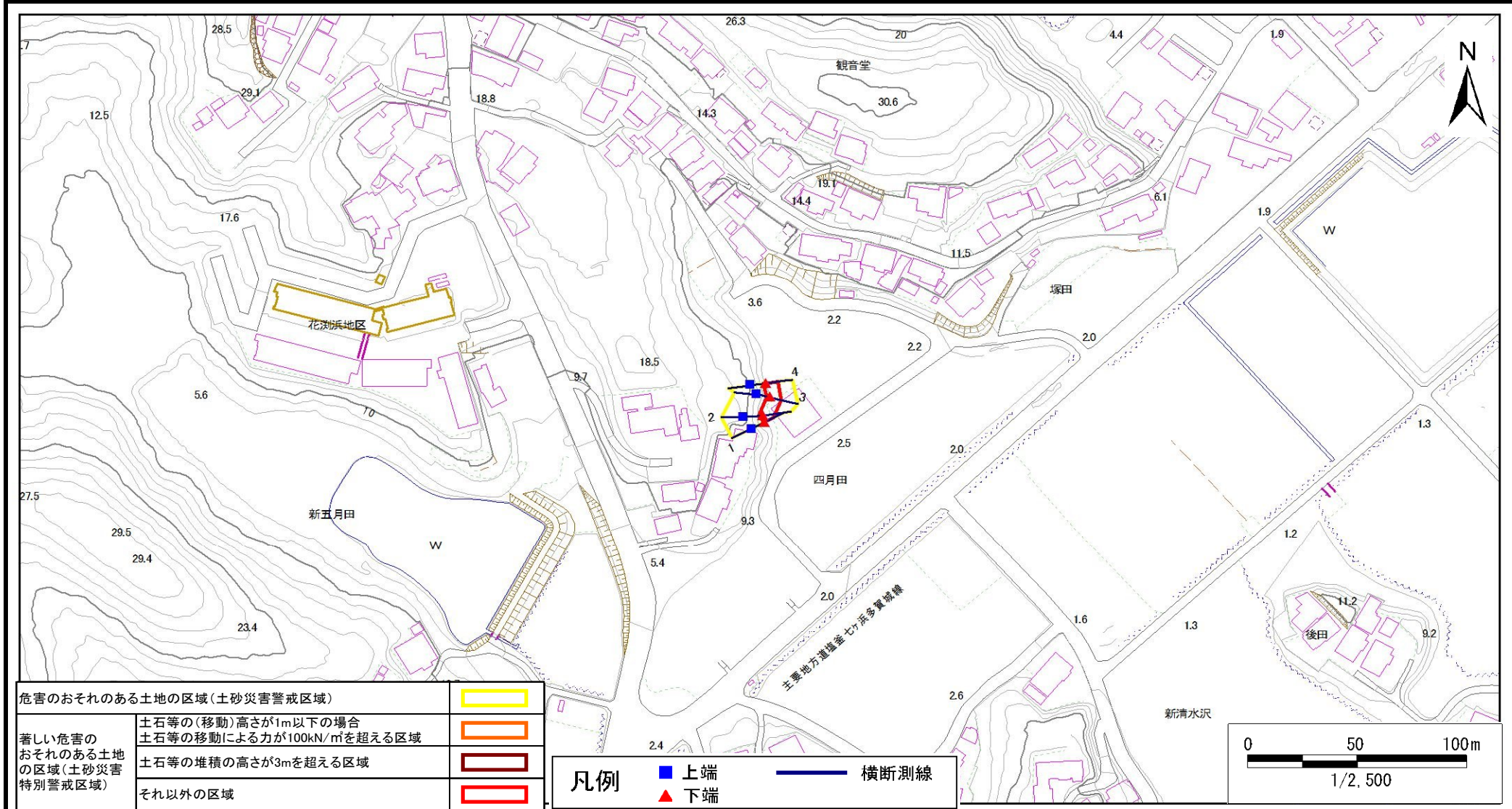
宮城県

# 土砂災害警戒区域等の指定の告示に係る図書(その2)

告示番号	0
告示年月日	0

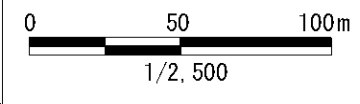
調査年度	令和7年度
------	-------

急傾斜地の位置	箇所番号	N404K0038	箇所名	花淵浜14	所在地	七ヶ浜町花淵浜字安場
---------	------	-----------	-----	-------	-----	------------



危険のおそれのある土地の区域(土砂災害警戒区域)		
著しい危険のおそれのある土地の区域(土砂災害特別警戒区域)	土石等の(移動)高さが1m以下の場合	
	土石等の移動による力が100kN/mを超える区域	
	土石等の堆積の高さが3mを超える区域	
それ以外の区域		

凡例		上端		横断測線
		下端		





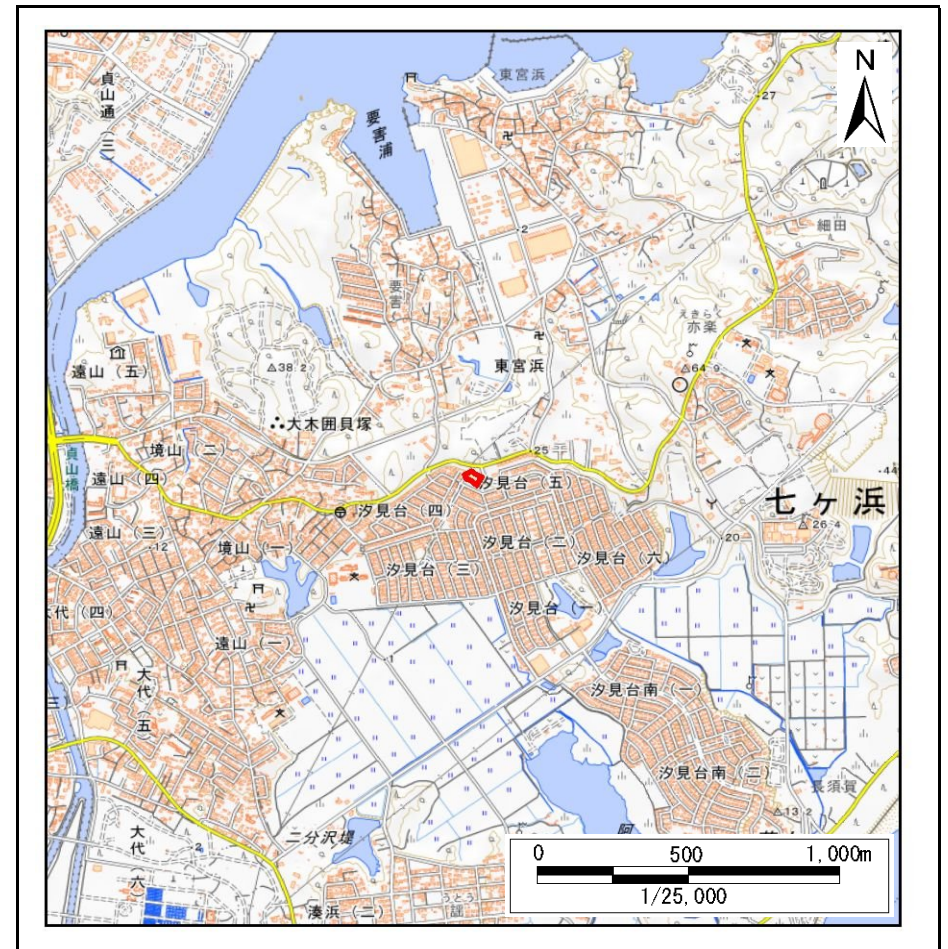
# 土砂災害警戒区域等の指定の告示に係る図書(その1)

告示番号	
告示年月日	

自然現象の種類	急傾斜地の崩壊
箇所番号	N404K0039
箇所名	汐見台6
所在地	七ヶ浜町汐見台5丁目
調査機関	宮城県仙台土木事務所



位置図(S=1:200,000)



位置図(S=1:25,000)

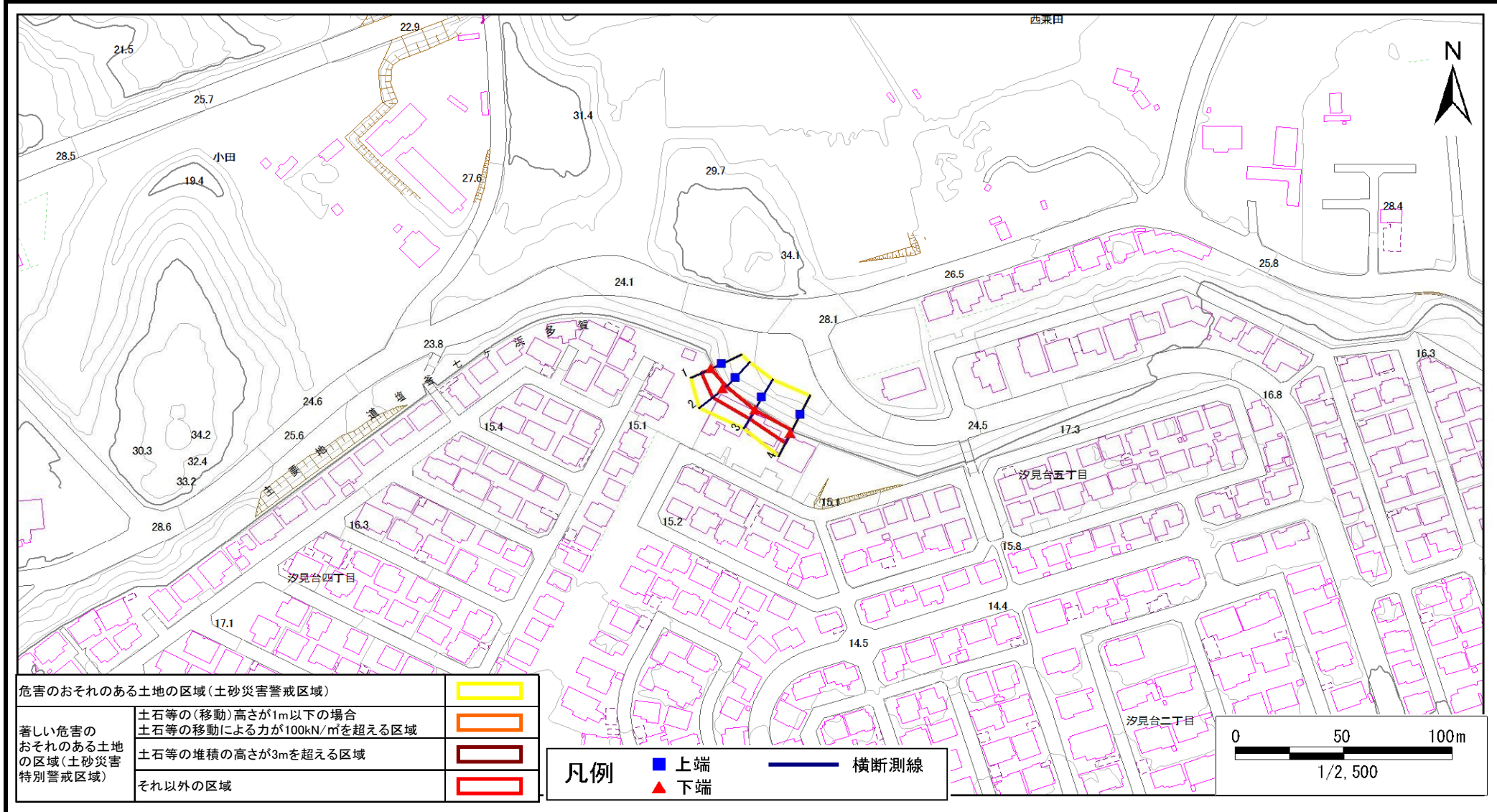
宮城県

# 土砂災害警戒区域等の指定の告示に係る図書(その2)

告示番号	0
告示年月日	0

調査年度	令和7年度
------	-------

急傾斜地の位置	箇所番号	N404K0039	箇所名	汐見台6	所在地	七ヶ浜町汐見台5丁目
---------	------	-----------	-----	------	-----	------------



危険のおそれのある土地の区域(土砂災害警戒区域)		
著しい危険のおそれのある土地の区域(土砂災害特別警戒区域)	土石等の(移動)高さが1m以下の場合	
	土石等の移動による力が100kN/mを超える区域	
	土石等の堆積の高さが3mを超える区域	
それ以外の区域		

凡例		上端		横断測線
		下端		



# 土砂災害警戒区域等の指定の告示に係る図書(その1)

告示番号	
告示年月日	

自然現象の種類	急傾斜地の崩壊
箇所番号	N404K0041
箇所名	花刈浜15
所在地	七ヶ浜町花刈浜字向山
調査機関	宮城県仙台土木事務所



位置図(S=1:200,000)



位置図(S=1:25,000)

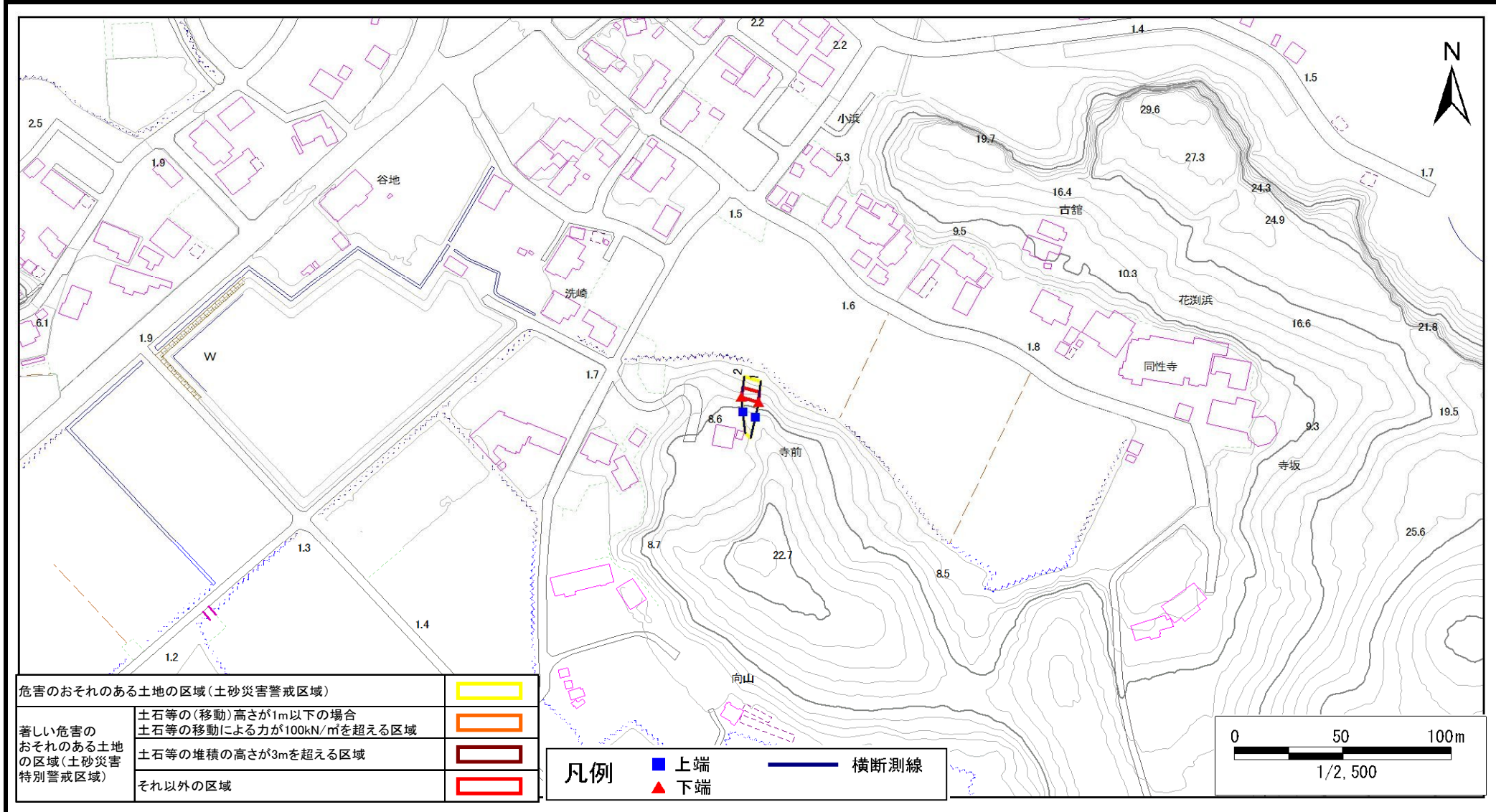
宮城県

# 土砂災害警戒区域等の指定の告示に係る図書(その2)

告示番号	0
告示年月日	0

調査年度	令和7年度
------	-------

急傾斜地の位置	箇所番号	N404K0041	箇所名	花洲浜15	所在地	七ヶ浜町花洲浜字向山
---------	------	-----------	-----	-------	-----	------------



危害のおそれのある土地の区域(土砂災害警戒区域)		
著しい危害のおそれのある土地の区域(土砂災害特別警戒区域)	土石等の(移動)高さが1m以下の場合	
	土石等の移動による力が100kN/m <sup>2</sup> を超える区域	
	土石等の堆積の高さが3mを超える区域	
それ以外の区域		

凡例		上端		横断測線
		下端		



# 土砂災害警戒区域等の指定の告示に係る図書(その1)

告示番号	
告示年月日	

自然現象の種類	急傾斜地の崩壊
箇所番号	N404K0042
箇所名	遠山2
所在地	七ヶ浜町遠山4丁目
調査機関	宮城県仙台土木事務所



位置図(S=1:200,000)



位置図(S=1:25,000)

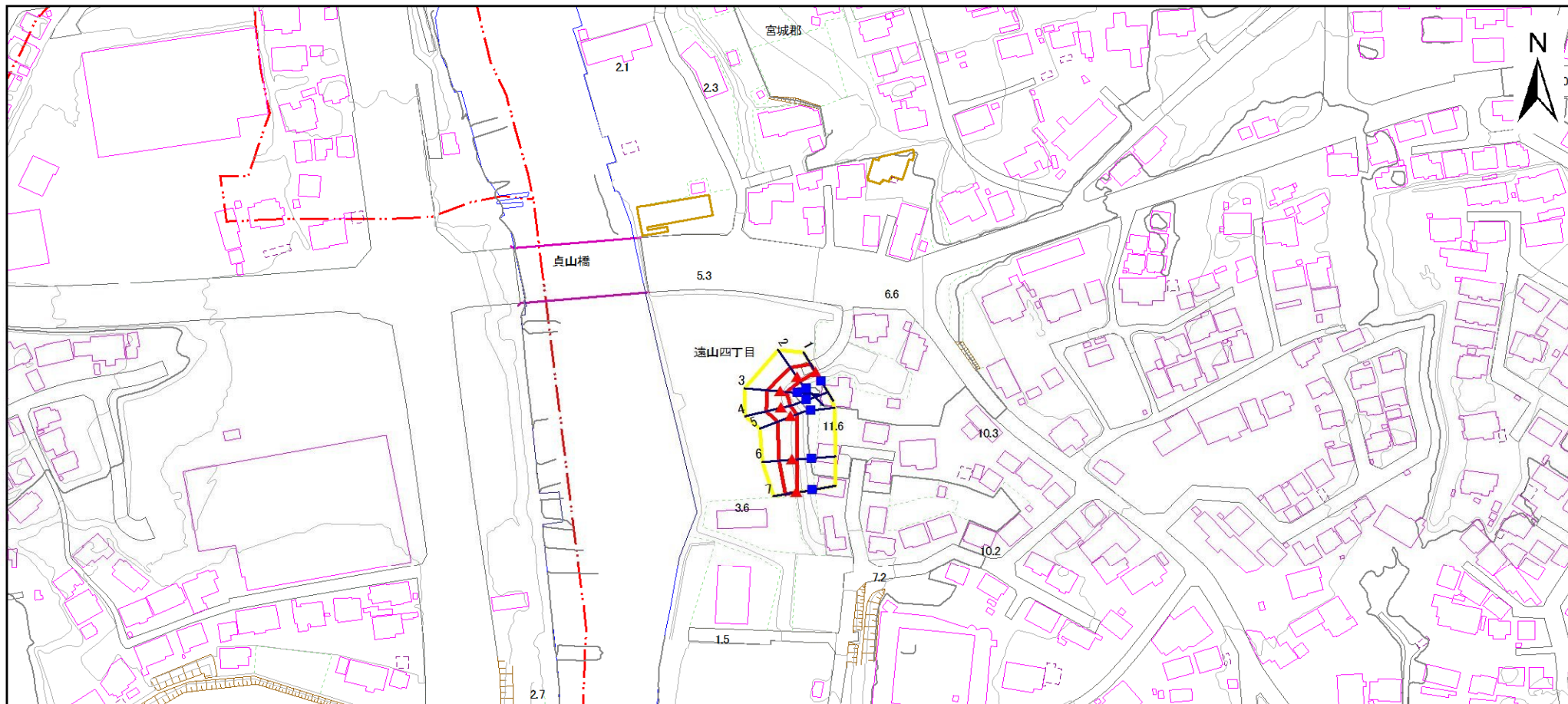
宮城県

# 土砂災害警戒区域等の指定の告示に係る図書(その2)

告示番号	0
告示年月日	0

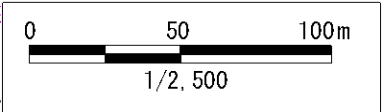
調査年度	令和7年度
------	-------

急傾斜地の位置	箇所番号	N404K0042	箇所名	遠山2	所在地	七ヶ浜町遠山4丁目
---------	------	-----------	-----	-----	-----	-----------



危険のおそれのある土地の区域(土砂災害警戒区域)		
著しい危害のおそれのある土地の区域(土砂災害特別警戒区域)	土石等の(移動)高さが1m以下の場合	
	土石等の移動による力が100kN/mを超える区域	
	土石等の堆積の高さが3mを超える区域	
それ以外の区域		

凡例		上端		横断測線
		下端		





# 土砂災害警戒区域等の指定の告示に係る図書(その1)

告示番号	
告示年月日	

自然現象の種類	急傾斜地の崩壊
箇所番号	N404K0043
箇所名	境山1
所在地	七ヶ浜町境山1丁目
調査機関	宮城県仙台土木事務所



位置図(S=1:200,000)



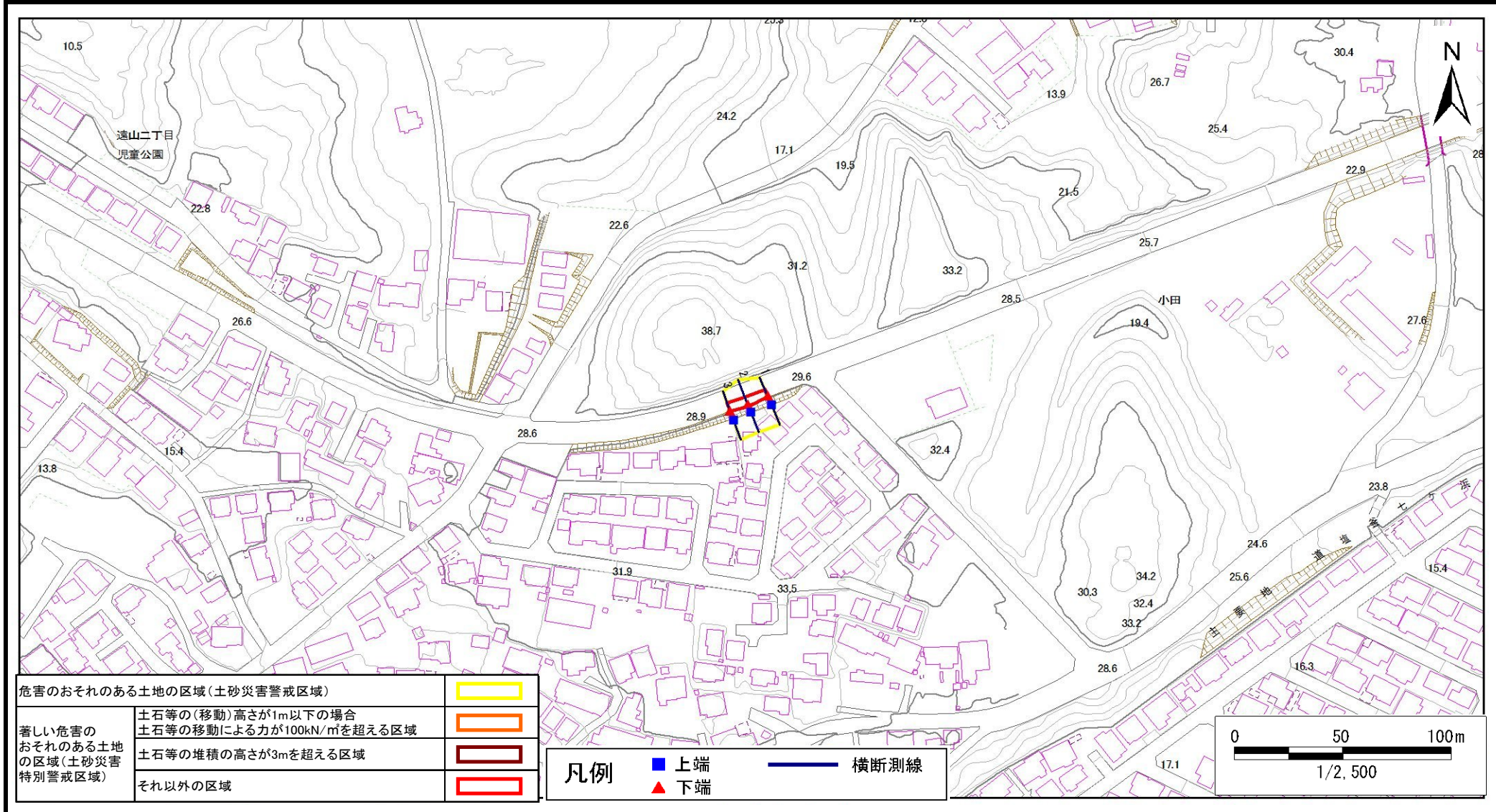
位置図(S=1:25,000)

# 土砂災害警戒区域等の指定の告示に係る図書(その2)

告示番号	0
告示年月日	0

調査年度	令和7年度
------	-------

急傾斜地の位置	箇所番号	N404K0043	箇所名	境山1	所在地	七ヶ浜町境山1丁目
---------	------	-----------	-----	-----	-----	-----------





# 土砂災害警戒区域等の指定の告示に係る図書(その1)

告示番号	
告示年月日	

自然現象の種類	急傾斜地の崩壊
箇所番号	N404K0044
箇所名	吉田浜2
所在地	七ヶ浜町吉田浜字野山
調査機関	宮城県仙台土木事務所



位置図(S=1:200,000)



位置図(S=1:25,000)

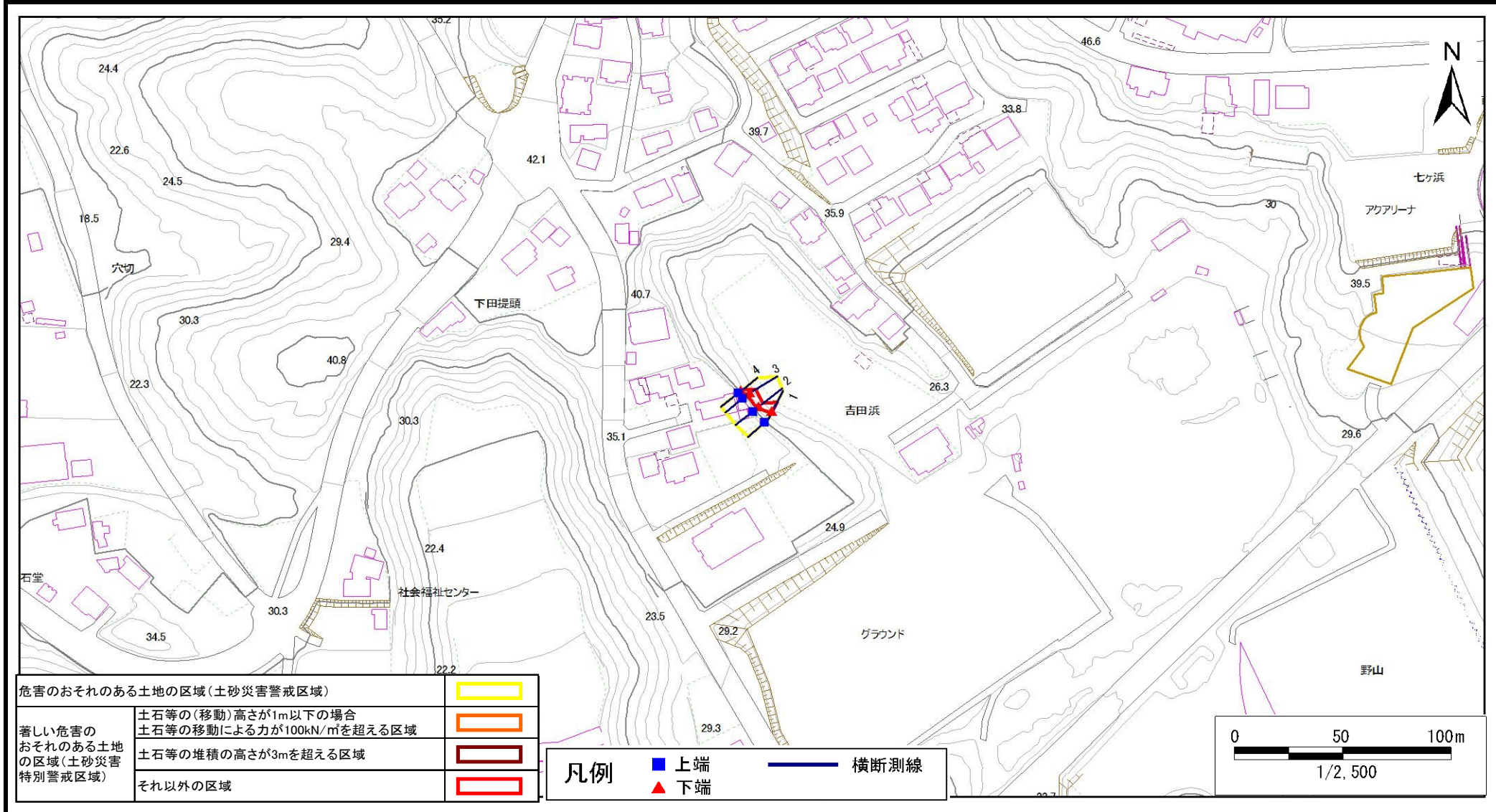
宮城県

# 土砂災害警戒区域等の指定の告示に係る図書(その2)

告示番号	0
告示年月日	0

調査年度	令和7年度
------	-------

急傾斜地の位置	箇所番号	N404K0044	箇所名	吉田浜2	所在地	七ヶ浜町吉田浜字野山
---------	------	-----------	-----	------	-----	------------





# 土砂災害警戒区域等の指定の告示に係る図書(その1)

告示番号	
告示年月日	

自然現象の種類	急傾斜地の崩壊
箇所番号	N404K0045
箇所名	東宮浜1
所在地	七ヶ浜町東宮浜字下田堤頭
調査機関	宮城県仙台土木事務所



位置図(S=1:200,000)



位置図(S=1:25,000)

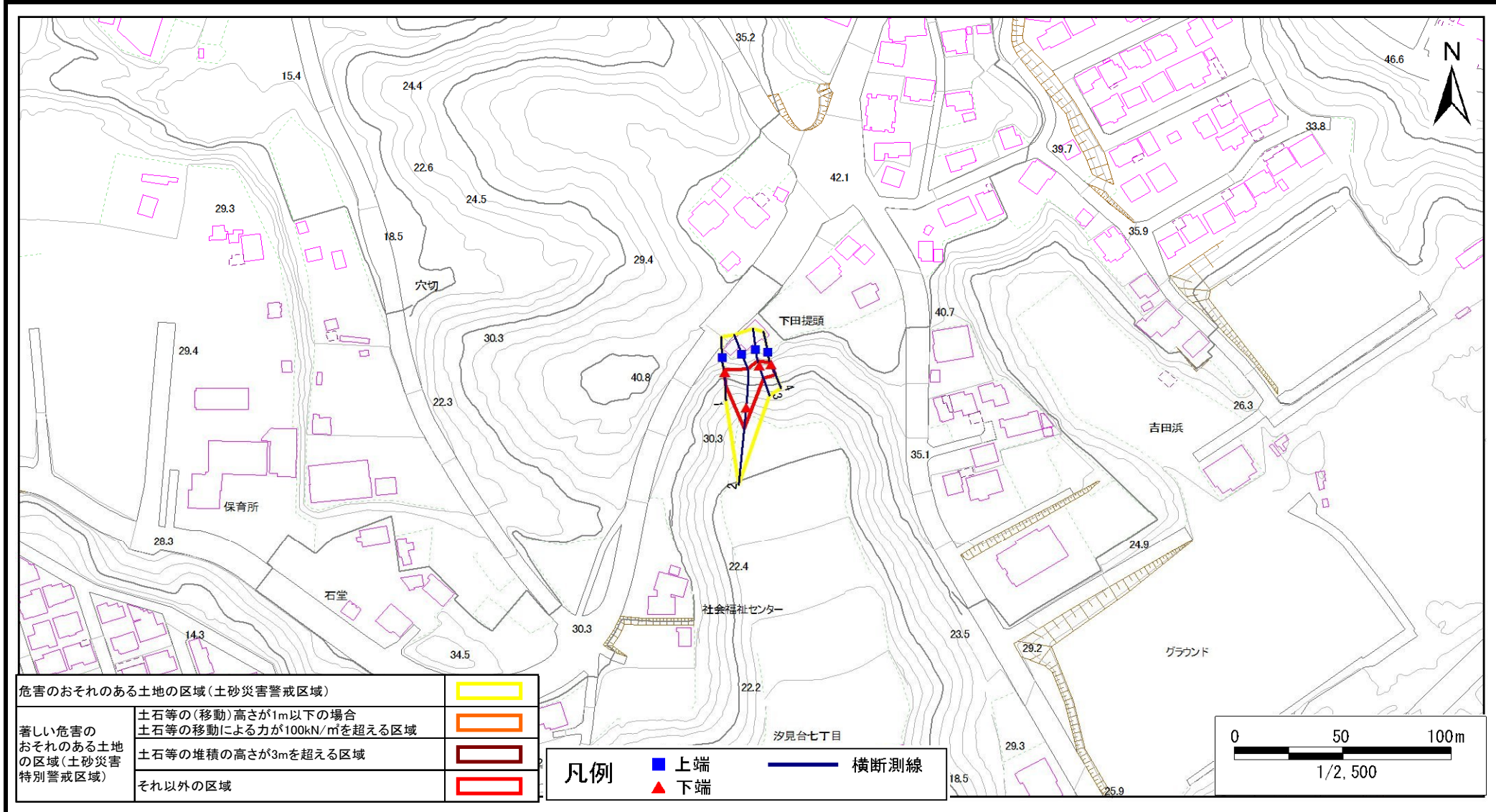
宮城県

# 土砂災害警戒区域等の指定の告示に係る図書(その2)

告示番号	0
告示年月日	0

調査年度	令和7年度
------	-------

急傾斜地の位置	箇所番号	N404K0045	箇所名	東宮浜1	所在地	七ヶ浜町東宮浜字下田堤頭
---------	------	-----------	-----	------	-----	--------------



危害のおそれのある土地の区域(土砂災害警戒区域)		
著しい危害のおそれのある土地の区域(土砂災害特別警戒区域)	土石等の(移動)高さが1m以下の場合	
	土石等の移動による力が100kN/mを超える区域	
それ以外の区域	土石等の堆積の高さが3mを超える区域	
	それ以外の区域	

凡例		上端		横断測線
		下端		

