

土砂災害警戒区域等の指定の告示に係る図書(その1)

告示番号	
告示年月日	

自然現象の種類	急傾斜地の崩壊
箇所番号	N404K0001
箇所名	松ヶ浜1
所在地	七ヶ浜町松ヶ浜字浜屋敷
調査機関	宮城県仙台土木事務所



位置図(S=1:200,000)



位置図(S=1:25,000)

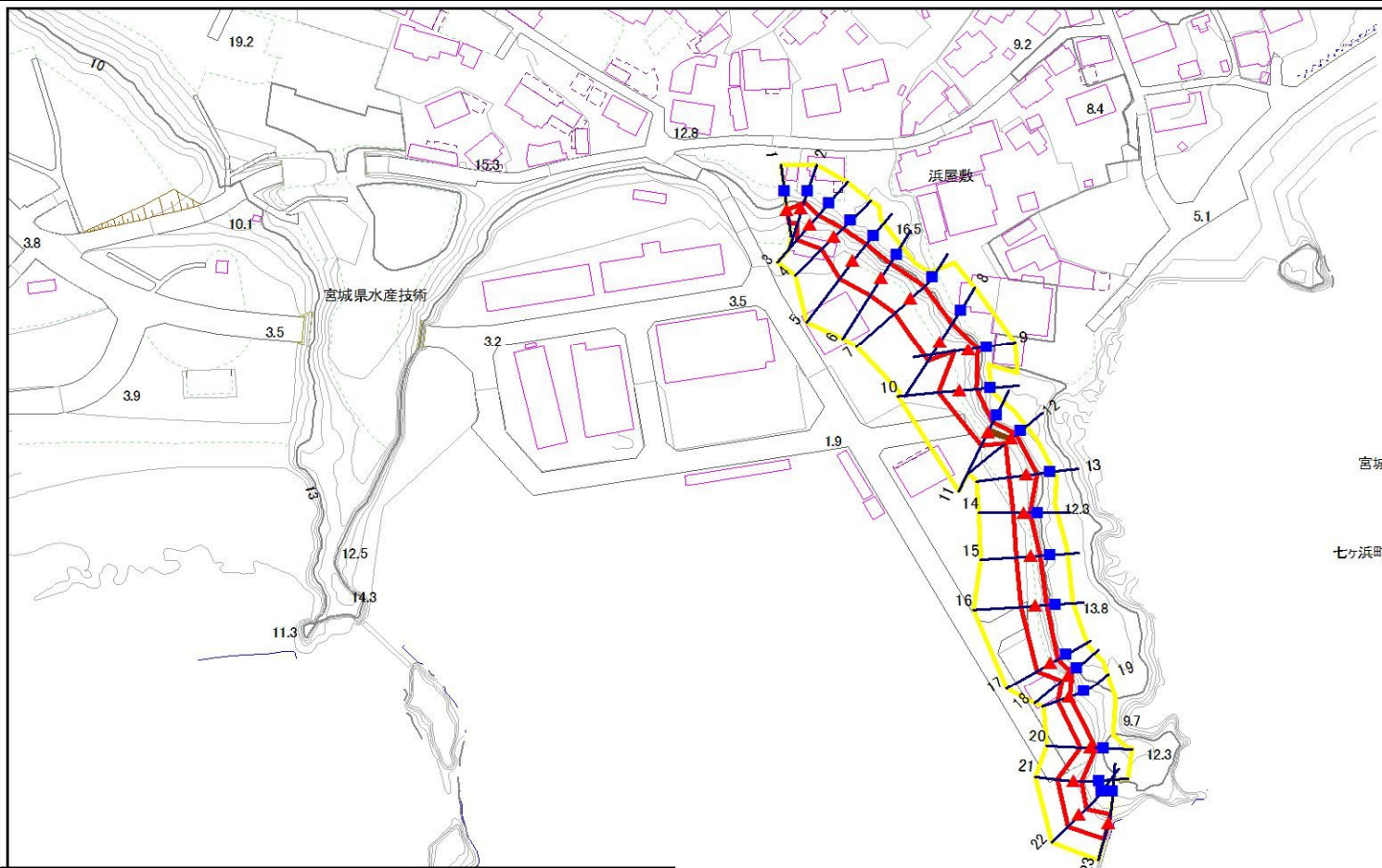
宮城県

土砂災害警戒区域等の指定の告示に係る図書(その2)

告示番号	0
告示年月日	0

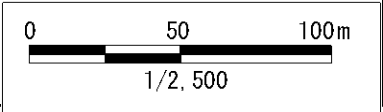
調査年度	令和7年度
------	-------

急傾斜地の位置	箇所番号	N404K0001	箇所名	松ヶ浜1	所在地	七ヶ浜町松ヶ浜字浜屋敷
---------	------	-----------	-----	------	-----	-------------



危険のおそれのある土地の区域(土砂災害警戒区域)		
著しい危険のおそれのある土地の区域(土砂災害特別警戒区域)	土石等の(移動)高さが1m以下の場合	
	土石等の移動による力が100kN/m ² を超える区域	
	土石等の堆積の高さが3mを超える区域	
それ以外の区域		

凡例		上端		横断測線
		下端		



土砂災害警戒区域等の指定の告示に係る図書(その3)

告示番号	0
告示年月日	0

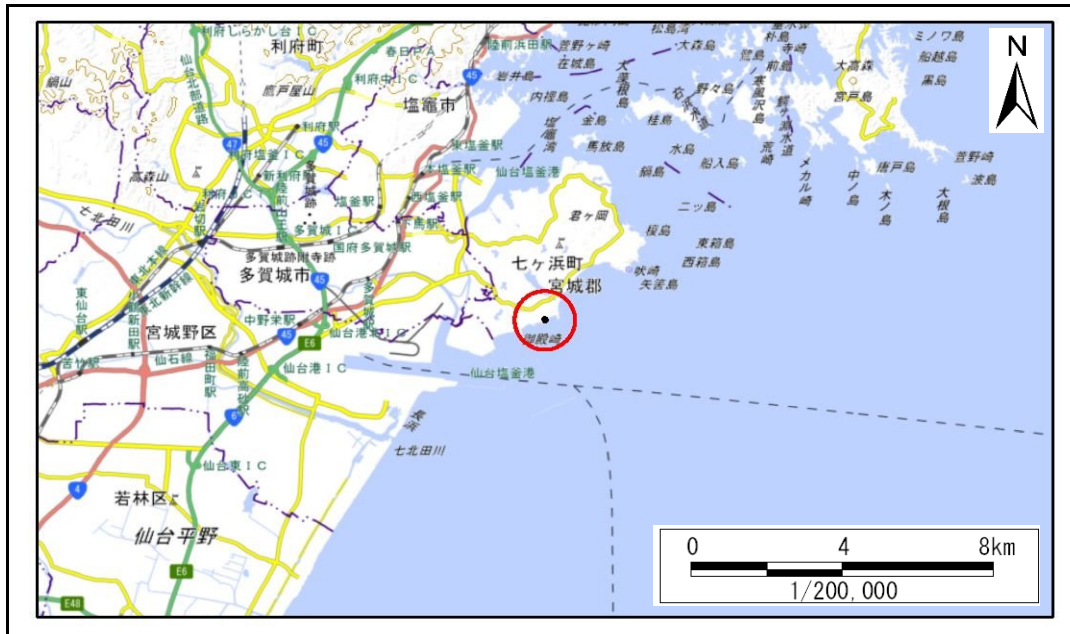
急傾斜地の位置	箇所番号	N404K0001	箇所名	松ヶ浜1	所在地	七ヶ浜町松ヶ浜字浜屋敷
---------	------	-----------	-----	------	-----	-------------

横断測線の区間	土石等の移動により建築物の地上部に作用すると想定される力				土石等の堆積により建築物の地上部に作用すると想定される力				横断測線の区間	土石等の移動により建築物の地上部に作用すると想定される力				土石等の堆積により建築物の地上部に作用すると想定される力			
	土石等の(移動)高さが1m以下の場合、土石等の移動による力が100kN/m2を超える区域		それ以外の区域		土石等の堆積の高さが3mを超える区域		それ以外の区域			土石等の(移動)高さが1m以下の場合、土石等の移動による力が100kN/m2を超える区域		それ以外の区域		土石等の堆積の高さが3mを超える区域		それ以外の区域	
	力の大きさのうち最大のもの(kN/m2)	土石等の高さ(m)	力の大きさのうち最大のもの(kN/m2)	土石等の高さ(m)	力の大きさのうち最大のもの(kN/m2)	土石等の高さ(m)	力の大きさのうち最大のもの(kN/m2)	土石等の高さ(m)		力の大きさのうち最大のもの(kN/m2)	土石等の高さ(m)	力の大きさのうち最大のもの(kN/m2)	土石等の高さ(m)	力の大きさのうち最大のもの(kN/m2)	土石等の高さ(m)	力の大きさのうち最大のもの(kN/m2)	土石等の高さ(m)
1 ~ 2	-	-	71.4	1.0	-	-	10.4	2.1	~								
2 ~ 3	-	-	90.0	1.0	-	-	10.4	2.1	~								
3 ~ 4	-	-	90.0	1.0	-	-	13.4	2.7	~								
4 ~ 5	-	-	100.0	1.0	-	-	13.4	2.7	~								
5 ~ 6	-	-	100.0	1.0	-	-	13.6	2.7	~								
6 ~ 7	-	-	98.3	1.0	-	-	13.6	2.7	~								
7 ~ 8	-	-	100.0	1.0	-	-	13.2	2.7	~								
8 ~ 9	-	-	100.0	1.0	-	-	14.9	3.0	~								
9 ~ 10	-	-	96.0	1.0	-	-	14.9	3.0	~								
10 ~ 11	-	-	96.0	1.0	-	-	15.2	3.0	~								
11 ~ 12	-	-	64.5	1.0	17.6	3.5	15.2	3.0	~								
12 ~ 13	-	-	80.9	1.0	-	-	15.2	3.0	~								
13 ~ 14	-	-	80.9	1.0	-	-	12.1	2.4	~								
14 ~ 15	-	-	68.7	1.0	-	-	12.1	2.4	~								
15 ~ 16	-	-	68.7	1.0	-	-	15.0	3.0	~								
16 ~ 17	-	-	68.4	1.0	-	-	15.0	3.0	~								
17 ~ 18	-	-	68.4	1.0	-	-	12.8	2.6	~								
18 ~ 19	-	-	57.3	1.0	-	-	12.8	2.6	~								
19 ~ 20	-	-	57.3	1.0	-	-	12.2	2.5	~								
20 ~ 21	-	-	76.5	1.0	-	-	12.2	2.5	~								
21 ~ 22	-	-	76.5	1.0	-	-	8.7	1.8	~								
22 ~ 23	-	-	71.8	1.0	-	-	7.8	1.6	~								
~									~								
~									~								
~									~								
~									~								

土砂災害警戒区域等の指定の告示に係る図書(その1)

告示番号	
告示年月日	

自然現象の種類	急傾斜地の崩壊
箇所番号	N404K0004
箇所名	菖蒲田浜1
所在地	七ヶ浜町菖蒲田浜字宅地
調査機関	宮城県仙台土木事務所



土砂災害警戒区域等の指定の告示に係る図書(その2)

告示番号	0
告示年月日	0

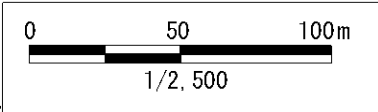
調査年度	令和7年度
------	-------

急傾斜地の位置	箇所番号	N404K0004	箇所名	菫蒲田浜1	所在地	七ヶ浜町菫蒲田浜字宅地
---------	------	-----------	-----	-------	-----	-------------



危険のおそれのある土地の区域(土砂災害警戒区域)		
著しい危険のおそれのある土地の区域(土砂災害特別警戒区域)	土石等の(移動)高さが1m以下の場合	
	土石等の移動による力が100kN/mを超える区域	
	土石等の堆積の高さが3mを超える区域	
それ以外の区域		

凡例		上端		横断測線
		下端		



土砂災害警戒区域等の指定の告示に係る図書(その1)

告示番号	
告示年月日	

自然現象の種類	急傾斜地の崩壊
箇所番号	N404K0006
箇所名	菖蒲田浜2
所在地	七ヶ浜町菖蒲田浜字石畑
調査機関	宮城県仙台土木事務所



位置図(S=1:200,000)



位置図(S=1:25,000)

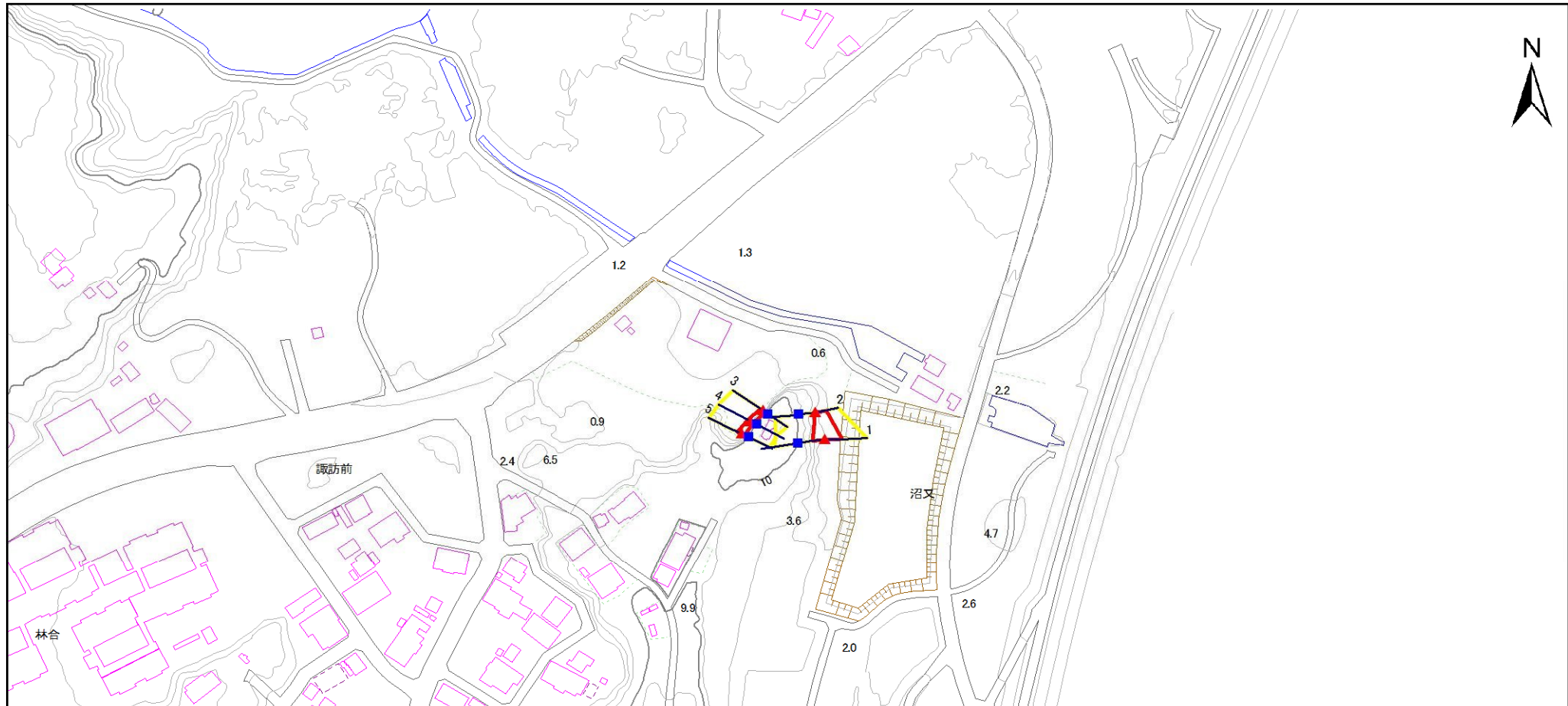
宮城県

土砂災害警戒区域等の指定の告示に係る図書(その2)

告示番号	0
告示年月日	0

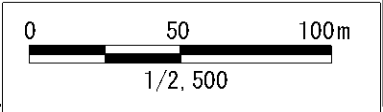
調査年度	令和7年度
------	-------

急傾斜地の位置	箇所番号	N404K0006	箇所名	菖蒲田浜2	所在地	七ヶ浜町菖蒲田浜字石畑
---------	------	-----------	-----	-------	-----	-------------



危険のおそれのある土地の区域(土砂災害警戒区域)		
著しい危害のおそれのある土地の区域(土砂災害特別警戒区域)	土石等の(移動)高さが1m以下の場合	
	土石等の移動による力が100kN/m ² を超える区域	
	土石等の堆積の高さが3mを超える区域	
それ以外の区域		

凡例		上端		横断測線
		下端		



土砂災害警戒区域等の指定の告示に係る図書(その1)

告示番号	
告示年月日	

自然現象の種類	急傾斜地の崩壊
箇所番号	N404K0009
箇所名	湊浜1
所在地	七ヶ浜町湊浜2丁目
調査機関	宮城県仙台土木事務所



位置図(S=1:200,000)



位置図(S=1:25,000)

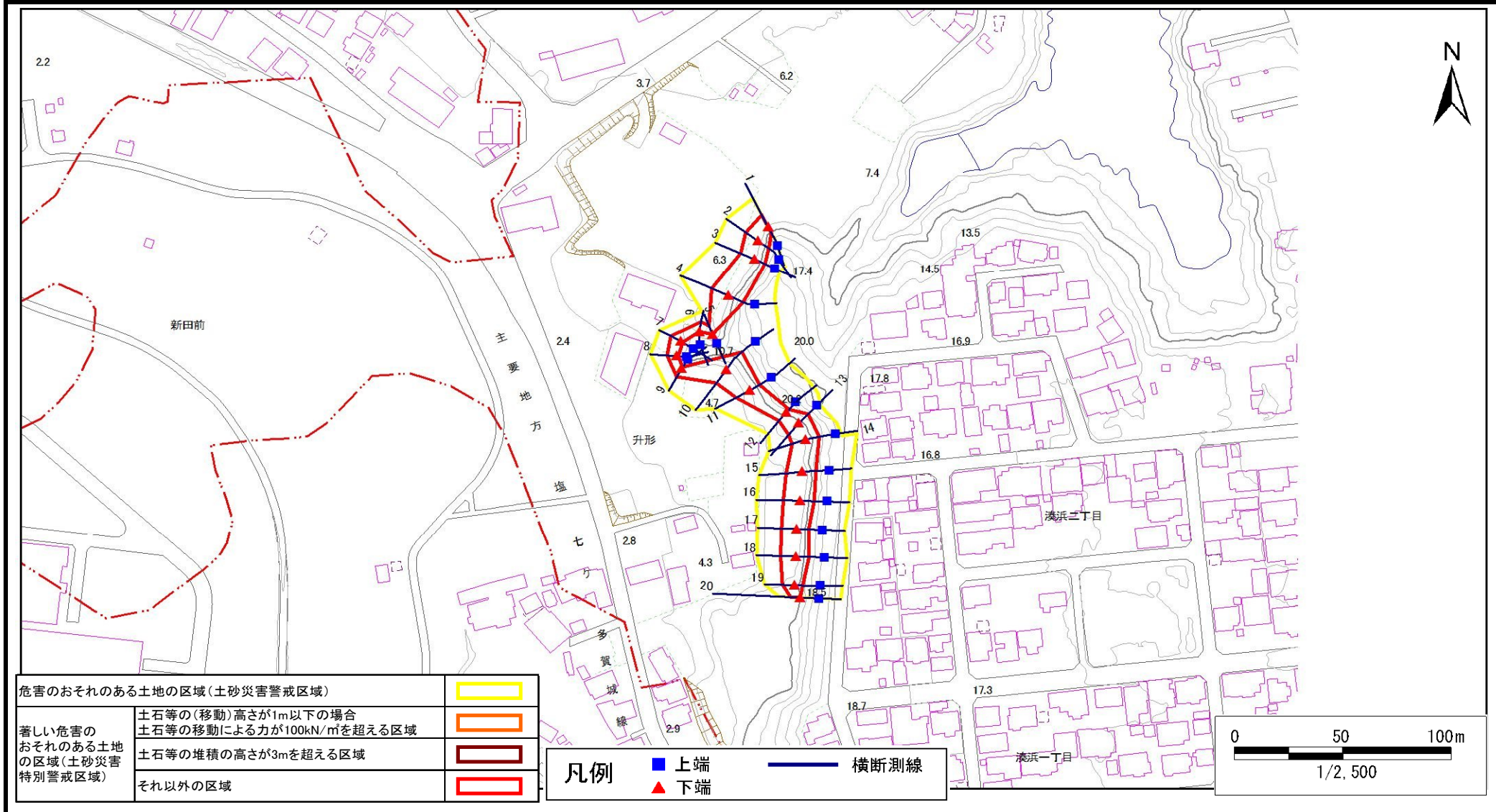
宮城県

土砂災害警戒区域等の指定の告示に係る図書(その2)

告示番号	0
告示年月日	0

調査年度	令和7年度
------	-------

急傾斜地の位置	箇所番号	N404K0009	箇所名	湊浜1	所在地	七ヶ浜町湊浜2丁目
---------	------	-----------	-----	-----	-----	-----------



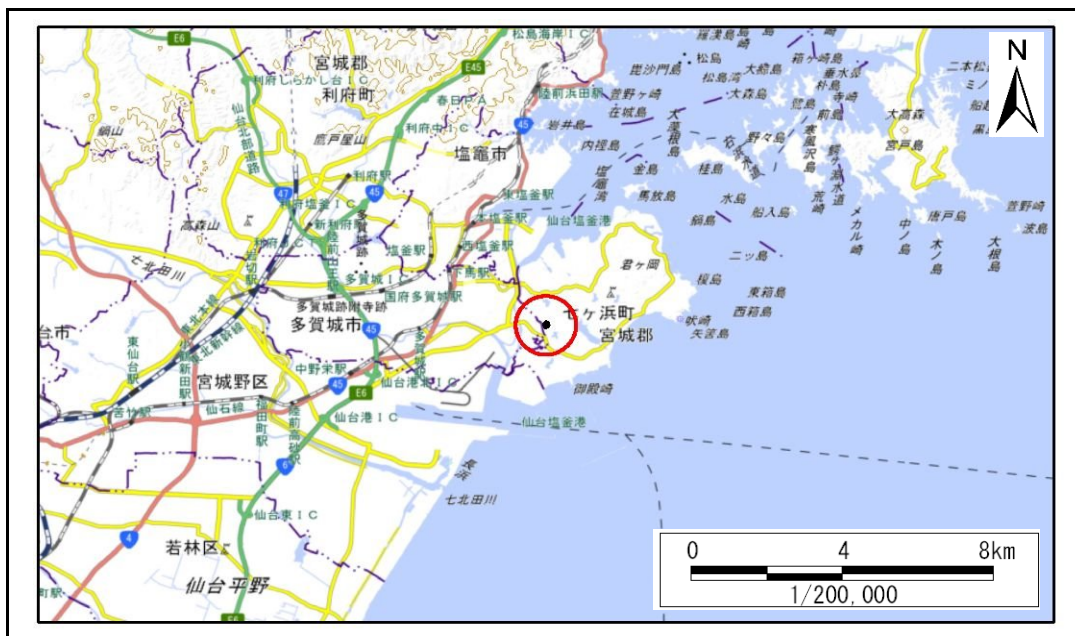
危害のおそれのある土地の区域(土砂災害警戒区域)		
著しい危害のおそれのある土地の区域(土砂災害特別警戒区域)	土石等の(移動)高さが1m以下の場合	
	土石等の移動による力が100kN/mを超える区域	
	土石等の堆積の高さが3mを超える区域	
それ以外の区域		

凡例		上端		横断測線
		下端		

土砂災害警戒区域等の指定の告示に係る図書(その1)

告示番号	
告示年月日	

自然現象の種類	急傾斜地の崩壊
箇所番号	N404K0012
箇所名	遠山1
所在地	七ヶ浜町遠山1丁目
調査機関	宮城県仙台土木事務所



位置図(S=1:200,000)



位置図(S=1:25,000)

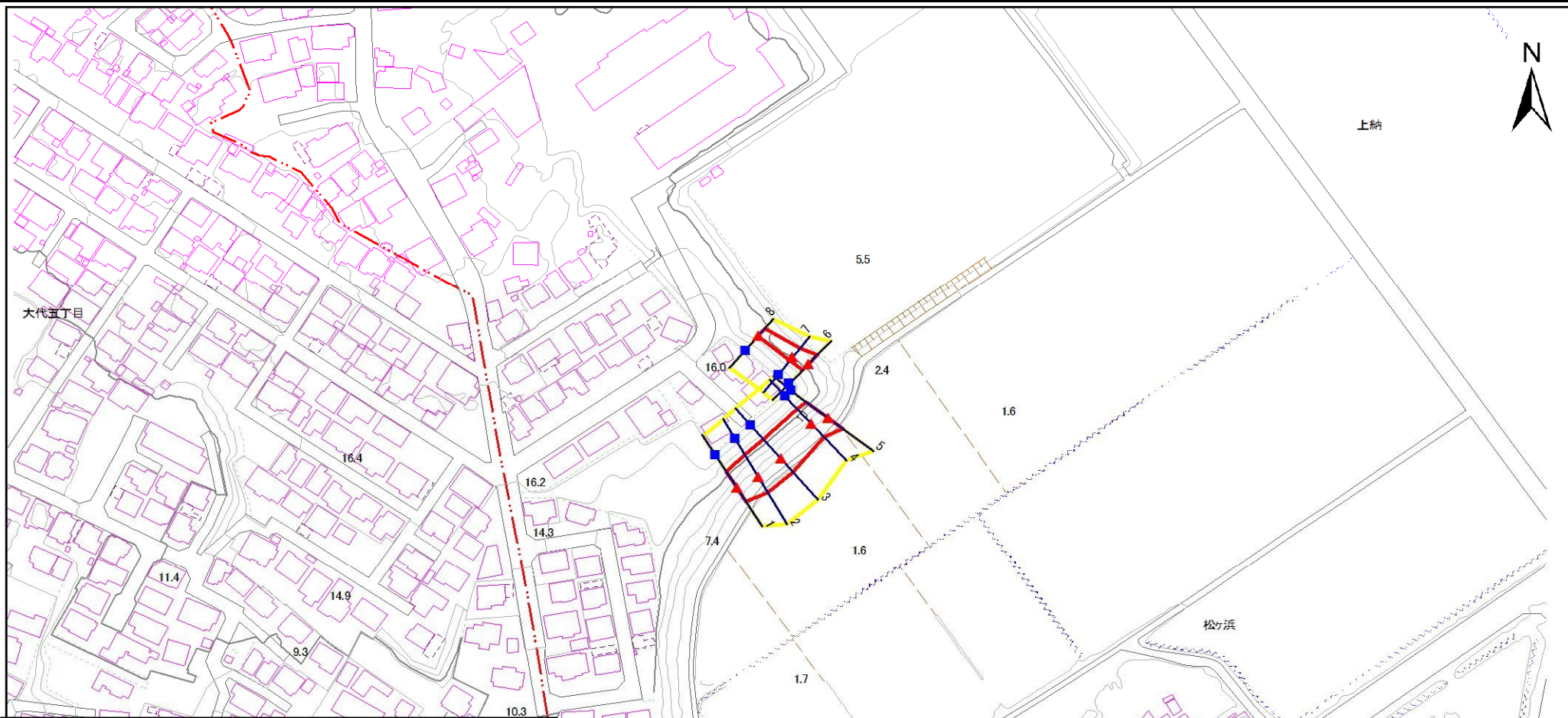
宮城県

土砂災害警戒区域等の指定の告示に係る図書(その2)

告示番号	0
告示年月日	0

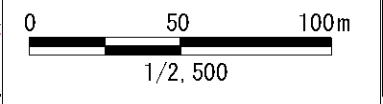
調査年度	令和7年度
------	-------

急傾斜地の位置	箇所番号	N404K0012	箇所名	遠山1	所在地	七ヶ浜町遠山1丁目
---------	------	-----------	-----	-----	-----	-----------



危険のおそれのある土地の区域(土砂災害警戒区域)		
著しい危険のおそれのある土地の区域(土砂災害特別警戒区域)	土石等の(移動)高さが1m以下の場合	
	土石等の移動による力が100kN/mを超える区域	
	土石等の堆積の高さが3mを超える区域	
それ以外の区域		

凡例		上端		横断測線
		下端		



土砂災害警戒区域等の指定の告示に係る図書(その1)

告示番号	
告示年月日	

自然現象の種類	急傾斜地の崩壊
箇所番号	N404K0013
箇所名	花測浜1
所在地	七ヶ浜町花測浜字戸谷場
調査機関	宮城県仙台土木事務所



位置図(S=1:200,000)



位置図(S=1:25,000)

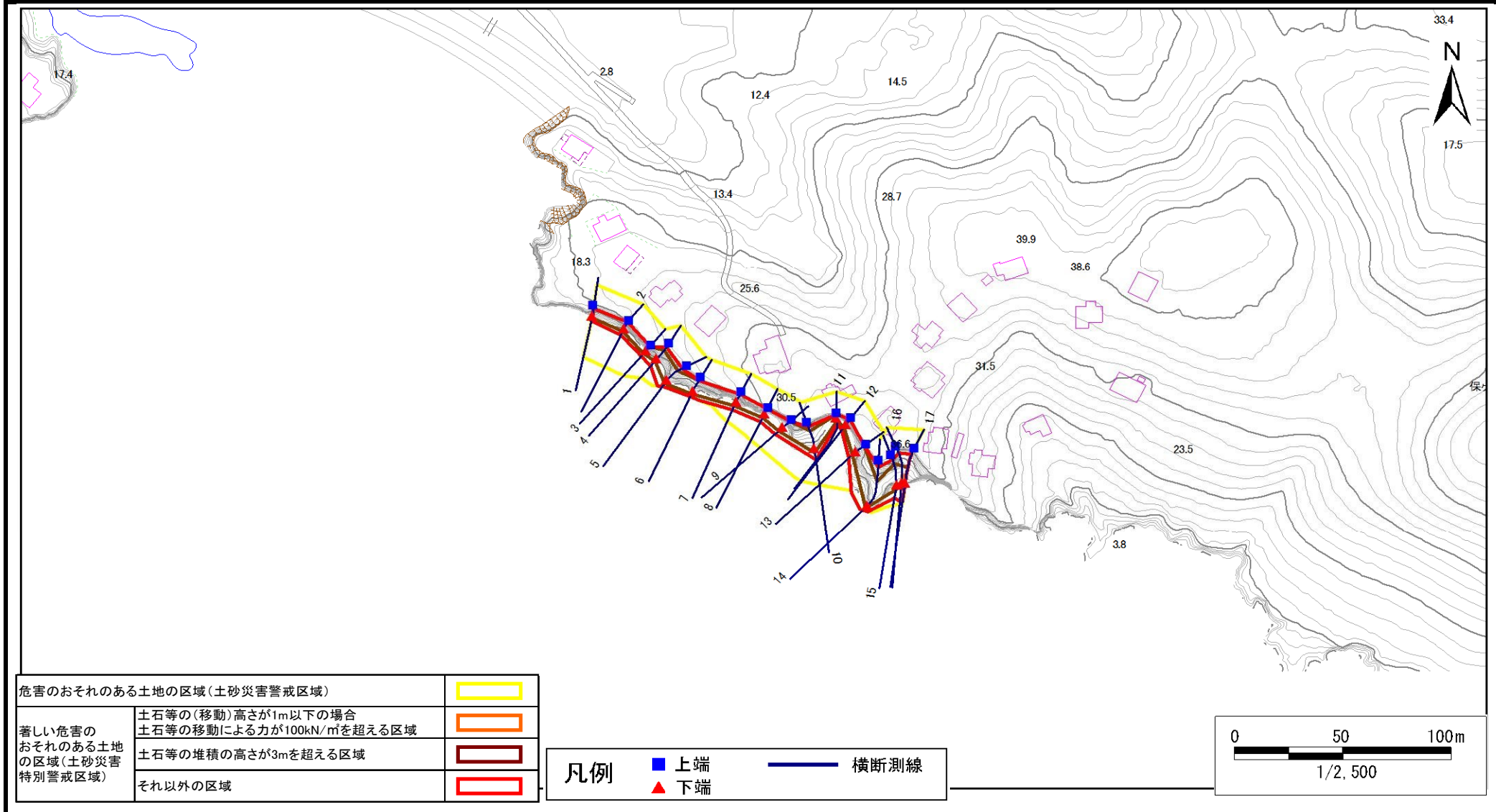
宮城県

土砂災害警戒区域等の指定の告示に係る図書(その2)

告示番号	0
告示年月日	0

調査年度	令和7年度
------	-------

急傾斜地の位置	箇所番号	N404K0013	箇所名	花淵浜1	所在地	七ヶ浜町花淵浜字戸谷場
---------	------	-----------	-----	------	-----	-------------



土砂災害警戒区域等の指定の告示に係る図書(その3)

告示番号	0
告示年月日	0

急傾斜地の位置	箇所番号	N404K0013	箇所名	花淵浜1	所在地	七ヶ浜町花淵浜字戸谷場
---------	------	-----------	-----	------	-----	-------------

横断測線の区間	土石等の移動により建築物の地上部に作用すると想定される力				土石等の堆積により建築物の地上部に作用すると想定される力				横断測線の区間	土石等の移動により建築物の地上部に作用すると想定される力				土石等の堆積により建築物の地上部に作用すると想定される力			
	土石等の(移動)高さが1m以下の場合、土石等の移動による力が100kN/m2を超える区域		それ以外の区域		土石等の堆積の高さが3mを超える区域		それ以外の区域			土石等の(移動)高さが1m以下の場合、土石等の移動による力が100kN/m2を超える区域		それ以外の区域		土石等の堆積の高さが3mを超える区域		それ以外の区域	
	力の大きさのうち最大のもの(kN/m2)	土石等の高さ(m)	力の大きさのうち最大のもの(kN/m2)	土石等の高さ(m)	力の大きさのうち最大のもの(kN/m2)	土石等の高さ(m)	力の大きさのうち最大のもの(kN/m2)	土石等の高さ(m)		力の大きさのうち最大のもの(kN/m2)	土石等の高さ(m)	力の大きさのうち最大のもの(kN/m2)	土石等の高さ(m)	力の大きさのうち最大のもの(kN/m2)	土石等の高さ(m)	力の大きさのうち最大のもの(kN/m2)	土石等の高さ(m)
1 ~ 2	-	-	28.4	1.0	28.3	5.6	15.2	3.0	~								
2 ~ 3	-	-	18.3	1.0	32.0	6.4	15.2	3.0	~								
3 ~ 4	-	-	54.7	1.0	32.0	6.4	15.2	3.0	~								
4 ~ 5	-	-	72.7	1.0	23.1	4.6	15.2	3.0	~								
5 ~ 6	-	-	72.7	1.0	24.4	4.9	15.2	3.0	~								
6 ~ 7	-	-	37.8	1.0	34.0	6.8	15.2	3.0	~								
7 ~ 8	-	-	14.2	1.0	37.9	7.5	15.2	3.0	~								
8 ~ 9	-	-	14.6	1.0	37.9	7.5	15.2	3.0	~								
9 ~ 10	-	-	67.2	1.0	35.7	7.1	15.2	3.0	~								
10 ~ 11	-	-	67.2	1.0	29.0	5.8	15.2	3.0	~								
11 ~ 12	-	-	15.3	1.0	29.4	5.9	15.2	3.0	~								
12 ~ 13	-	-	20.4	1.0	31.6	6.3	15.2	3.0	~								
13 ~ 14	-	-	100.0	1.0	31.6	6.3	15.2	3.0	~								
14 ~ 15	-	-	100.0	1.0	24.8	4.9	15.2	3.0	~								
15 ~ 16	-	-	100.0	1.0	24.8	4.9	15.2	3.0	~								
16 ~ 17	110.8	1.0	100.0	1.0	20.5	4.1	15.2	3.0	~								
~									~								
~									~								
~									~								
~									~								
~									~								
~									~								
~									~								
~									~								
~									~								
~									~								

土砂災害警戒区域等の指定の告示に係る図書(その1)

告示番号	
告示年月日	

自然現象の種類	急傾斜地の崩壊
箇所番号	N404K0014
箇所名	花湊浜2
所在地	七ヶ浜町花湊浜字長須賀
調査機関	宮城県仙台土木事務所



位置図(S=1:200,000)



位置図(S=1:25,000)

宮城県

土砂災害警戒区域等の指定の告示に係る図書(その2)

告示番号	0
告示年月日	0

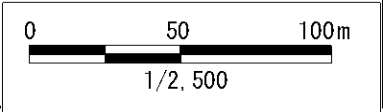
調査年度	令和7年度
------	-------

急傾斜地の位置	箇所番号	N404K0014	箇所名	花淵浜2	所在地	七ヶ浜町花淵浜字長須賀
---------	------	-----------	-----	------	-----	-------------



危険のおそれのある土地の区域(土砂災害警戒区域)		
著しい危険のおそれのある土地の区域(土砂災害特別警戒区域)	土石等の(移動)高さが1m以下の場合	
	土石等の移動による力が100kN/m ² を超える区域	
	土石等の堆積の高さが3mを超える区域	
それ以外の区域		

凡例		上端		横断測線
		下端		



土砂災害警戒区域等の指定の告示に係る図書(その1)

告示番号	
告示年月日	

自然現象の種類	急傾斜地の崩壊
箇所番号	N404K0015
箇所名	汐見台南1
所在地	七ヶ浜町汐見台南1丁目
調査機関	宮城県仙台土木事務所



位置図(S=1:200,000)



位置図(S=1:25,000)

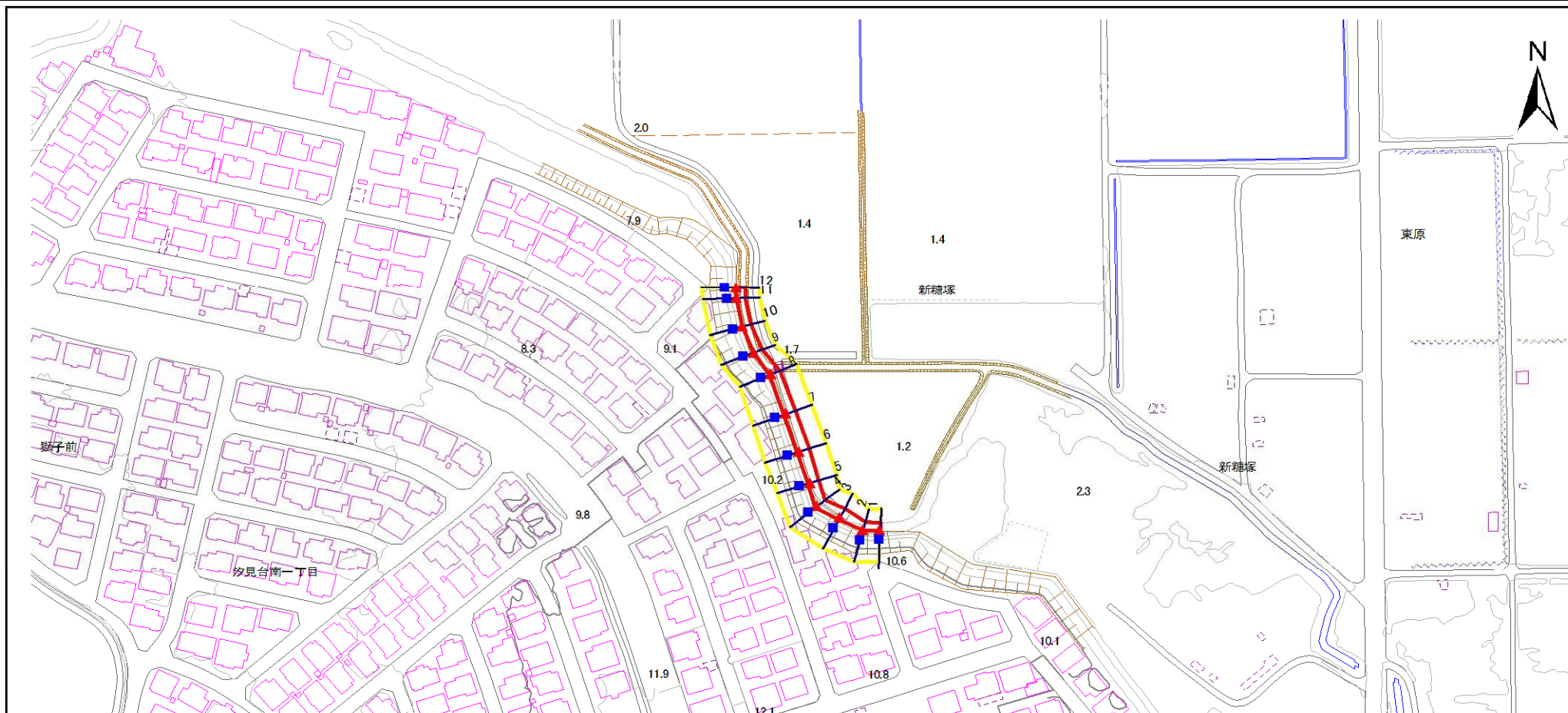
宮城県

土砂災害警戒区域等の指定の告示に係る図書(その2)

告示番号	0
告示年月日	0

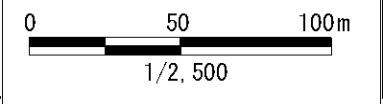
調査年度	令和7年度
------	-------

急傾斜地の位置	箇所番号	N404K0015	箇所名	汐見台南1	所在地	七ヶ浜町汐見台南1丁目
---------	------	-----------	-----	-------	-----	-------------



危険のおそれのある土地の区域(土砂災害警戒区域)		
著しい危険のおそれのある土地の区域(土砂災害特別警戒区域)	土石等の(移動)高さが1m以下の場合	
	土石等の移動による力が100kN/mを超える区域	
	土石等の堆積の高さが3mを超える区域	
それ以外の区域		

凡例		上端		横断測線
		下端		



土砂災害警戒区域等の指定の告示に係る図書(その1)

告示番号	
告示年月日	

自然現象の種類	急傾斜地の崩壊
箇所番号	N404K0016
箇所名	花測浜3
所在地	七ヶ浜町花測浜字誰道
調査機関	宮城県仙台土木事務所



位置図(S=1:200,000)



位置図(S=1:25,000)

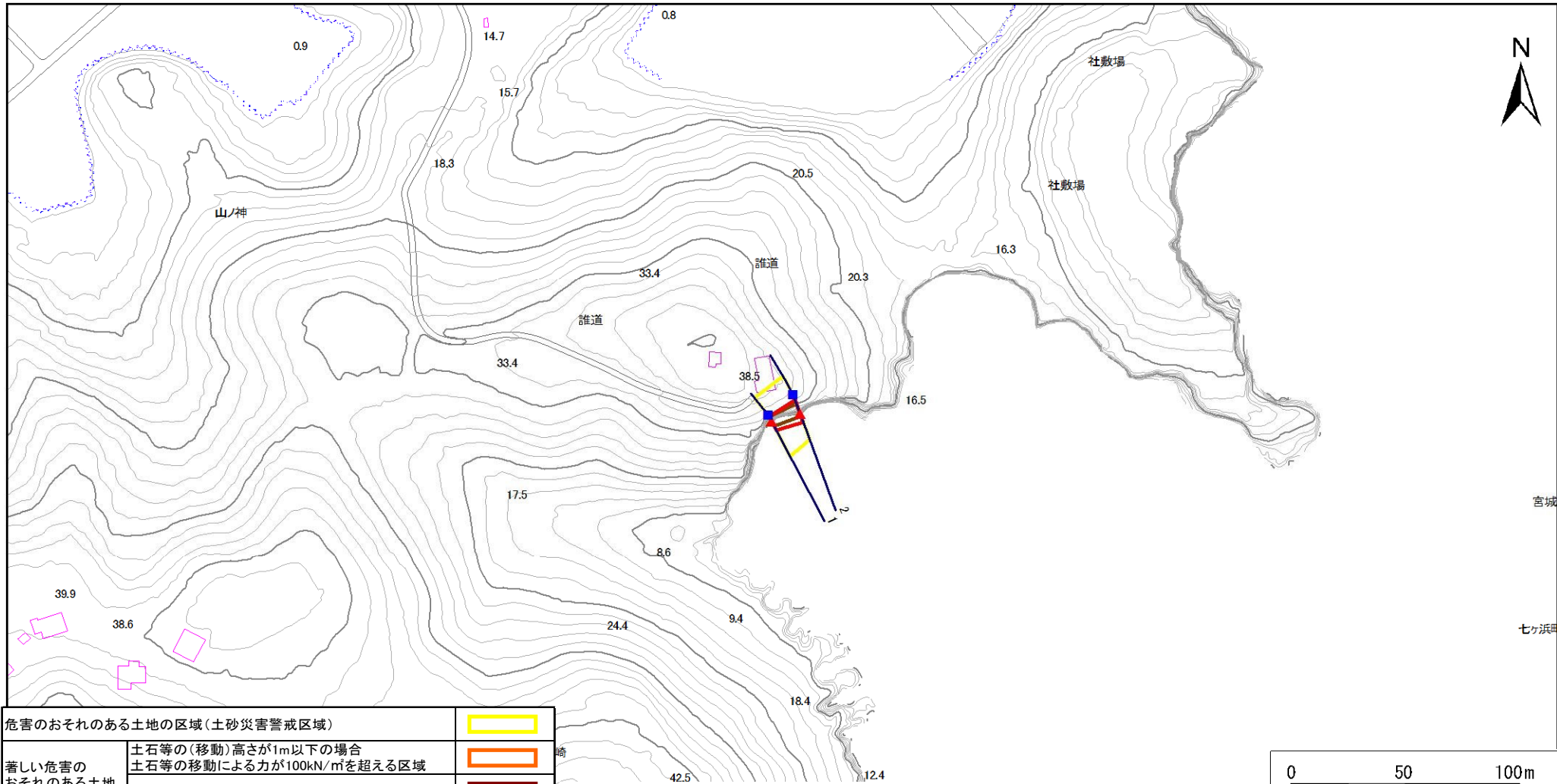
宮城県

土砂災害警戒区域等の指定の告示に係る図書(その2)

告示番号	0
告示年月日	0

調査年度	令和7年度
------	-------

急傾斜地の位置	箇所番号	N404K0016	箇所名	花淵浜3	所在地	七ヶ浜町花淵浜字誰道
---------	------	-----------	-----	------	-----	------------

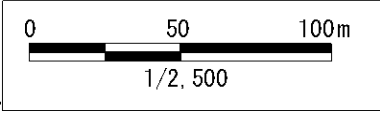


宮城

七ヶ浜町

危険のおそれのある土地の区域(土砂災害警戒区域)		
著しい危害のおそれのある土地の区域(土砂災害特別警戒区域)	土石等の(移動)高さが1m以下の場合 土石等の移動による力が100kN/m ² を超える区域	
	土石等の堆積の高さが3mを超える区域	
	それ以外の区域	

凡例		上端		横断測線
		下端		



土砂災害警戒区域等の指定の告示に係る図書(その1)

告示番号	
告示年月日	

自然現象の種類	急傾斜地の崩壊
箇所番号	N404K0017
箇所名	花測浜4
所在地	七ヶ浜町花測浜字表浜二
調査機関	宮城県仙台土木事務所



位置図(S=1:200,000)



位置図(S=1:25,000)

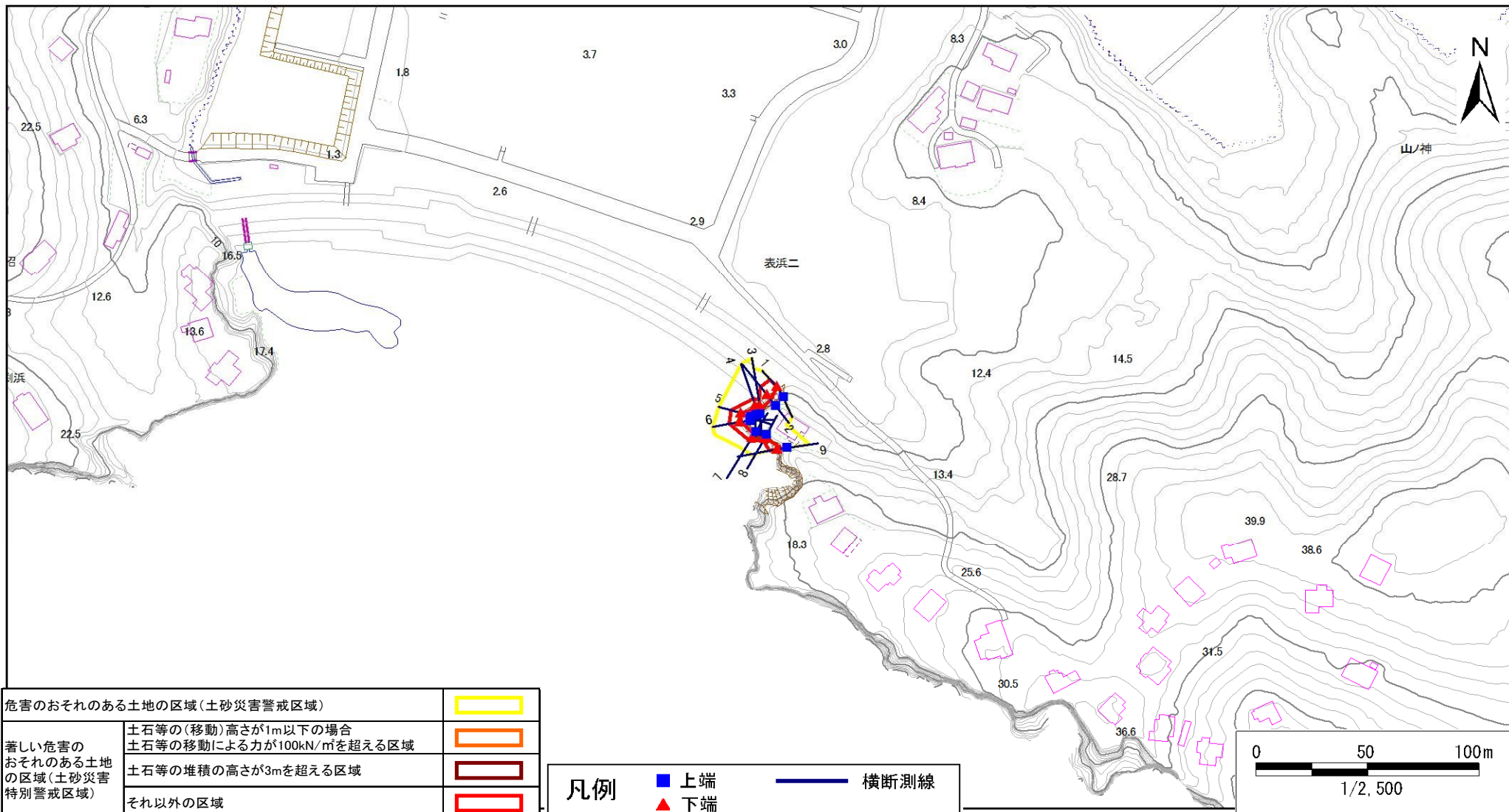
宮城県

土砂災害警戒区域等の指定の告示に係る図書(その2)

告示番号	0
告示年月日	0

調査年度	令和7年度
------	-------

急傾斜地の位置	箇所番号	N404K0017	箇所名	花淵浜4	所在地	七ヶ浜町花淵浜字表浜二
---------	------	-----------	-----	------	-----	-------------



危険のおそれのある土地の区域(土砂災害警戒区域)		
著しい危険のおそれのある土地の区域(土砂災害特別警戒区域)	土石等の(移動)高さが1m以下の場合	
	土石等の移動による力が100kN/m ² を超える区域	
	土石等の堆積の高さが3mを超える区域	
それ以外の区域		

凡例		上端		横断測線
		下端		

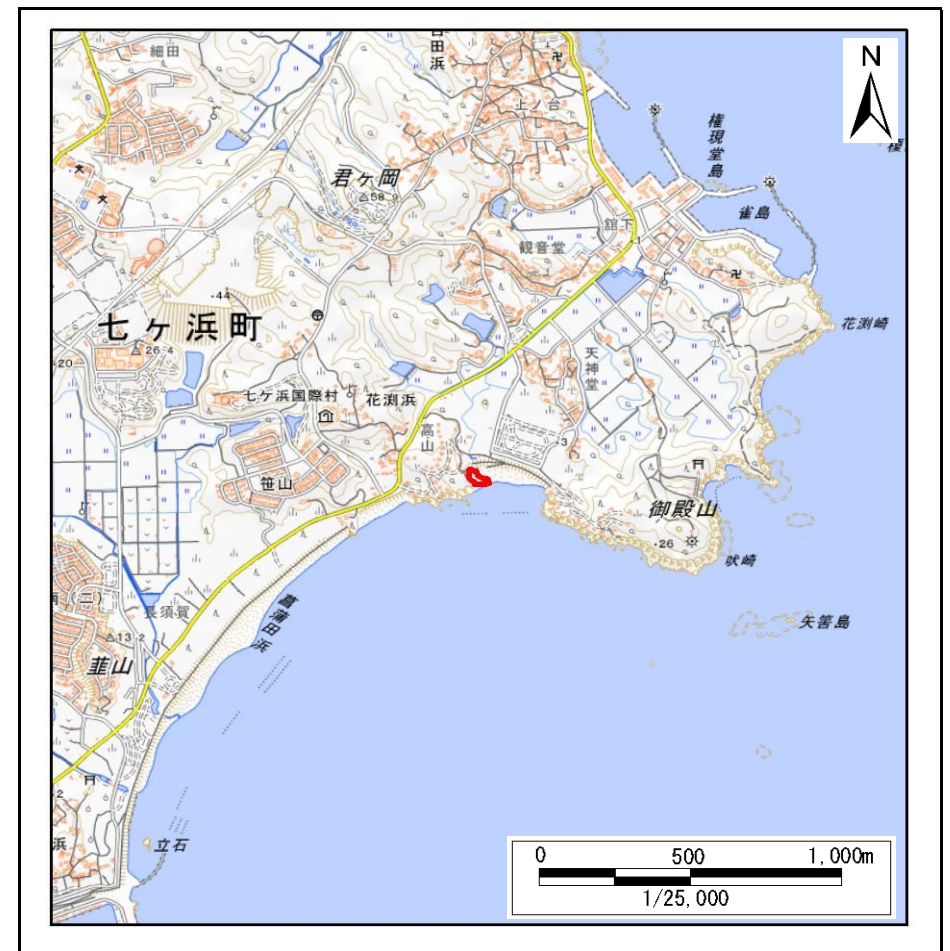
土砂災害警戒区域等の指定の告示に係る図書(その1)

告示番号	
告示年月日	

自然現象の種類	急傾斜地の崩壊
箇所番号	N404K0018
箇所名	花測浜5
所在地	七ヶ浜町花測浜字浜沼
調査機関	宮城県仙台土木事務所



位置図(S=1:200,000)



位置図(S=1:25,000)

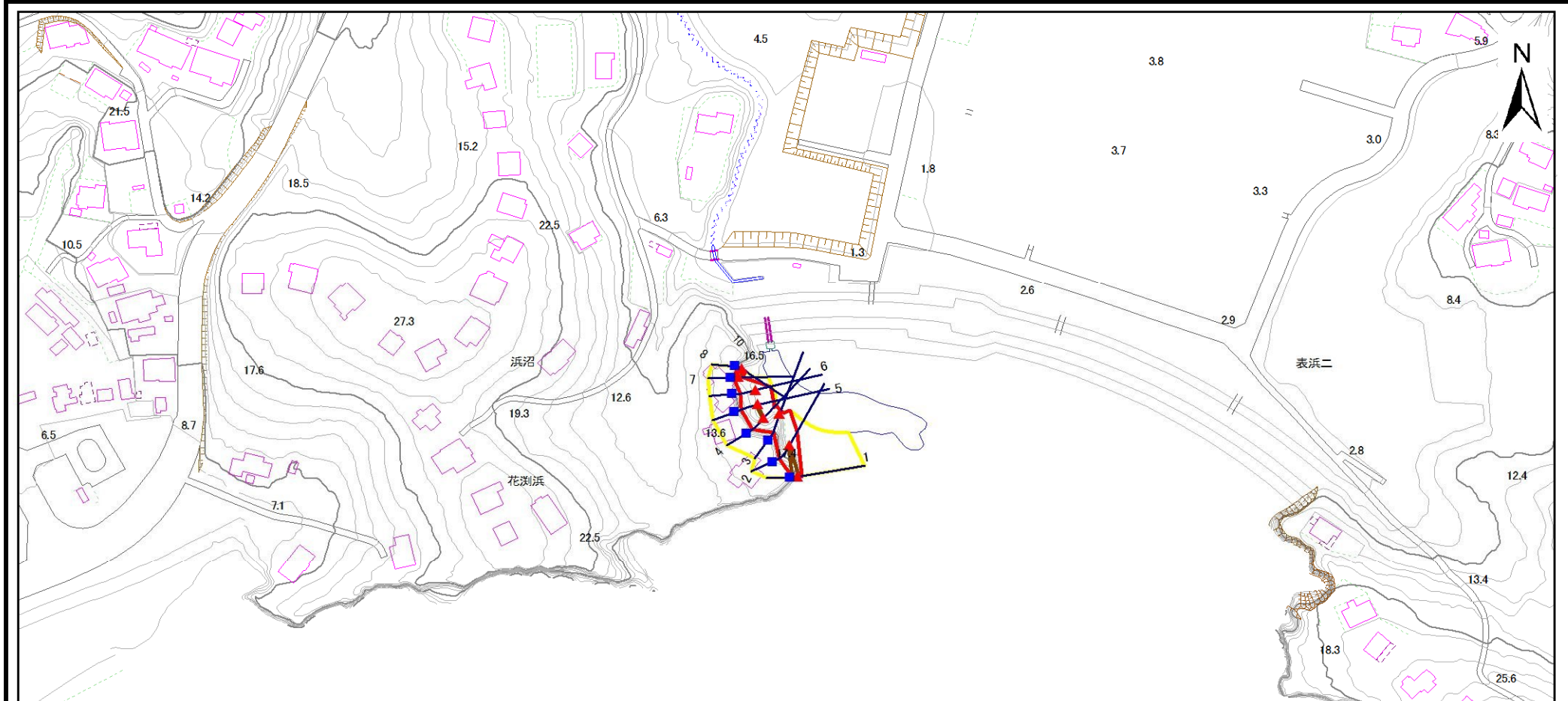
宮城県

土砂災害警戒区域等の指定の告示に係る図書(その2)

告示番号	0
告示年月日	0

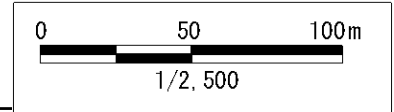
調査年度	令和7年度
------	-------

急傾斜地の位置	箇所番号	N404K0018	箇所名	花淵浜5	所在地	七ヶ浜町花淵浜字浜沼
---------	------	-----------	-----	------	-----	------------



危険のおそれのある土地の区域(土砂災害警戒区域)		
著しい危険のおそれのある土地の区域(土砂災害特別警戒区域)	土石等の(移動)高さが1m以下の場合	
	土石等の移動による力が100kN/m ² を超える区域	
	土石等の堆積の高さが3mを超える区域	
それ以外の区域		

凡例		上端		横断測線
		下端		



土砂災害警戒区域等の指定の告示に係る図書(その1)

告示番号	
告示年月日	

自然現象の種類	急傾斜地の崩壊
箇所番号	N404K0019
箇所名	花測浜6
所在地	七ヶ浜町花測浜字浜沼
調査機関	宮城県仙台土木事務所



位置図(S=1:200,000)



位置図(S=1:25,000)

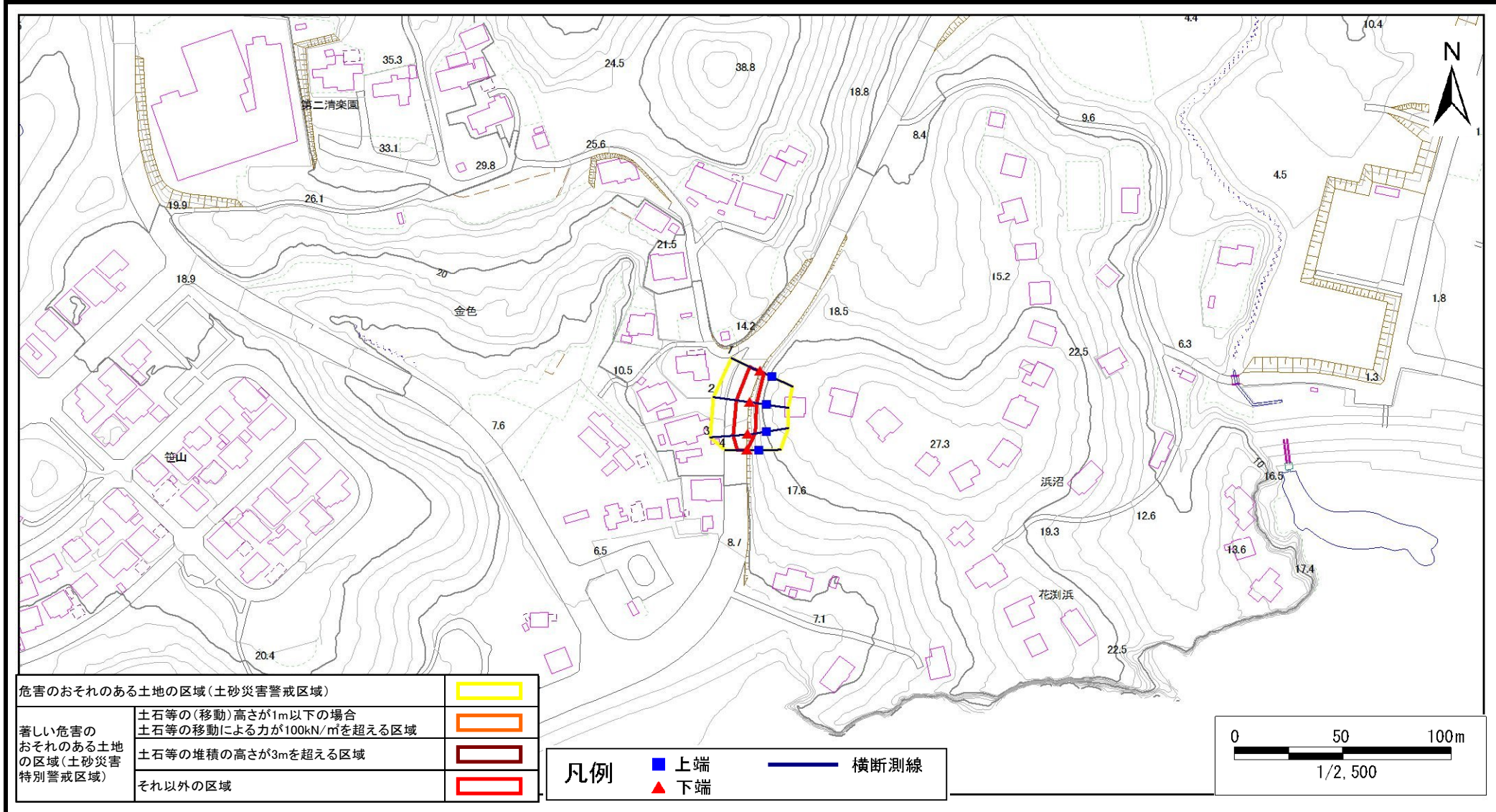
宮城県

土砂災害警戒区域等の指定の告示に係る図書(その2)

告示番号	0
告示年月日	0

調査年度	令和7年度
------	-------

急傾斜地の位置	箇所番号	N404K0019	箇所名	花淵浜6	所在地	七ヶ浜町花淵浜字浜沼
---------	------	-----------	-----	------	-----	------------



土砂災害警戒区域等の指定の告示に係る図書(その1)

告示番号	
告示年月日	

自然現象の種類	急傾斜地の崩壊
箇所番号	N404K0020
箇所名	花瀨浜7
所在地	七ヶ浜町花瀨浜字金色
調査機関	宮城県仙台土木事務所



位置図(S=1:200,000)



位置図(S=1:25,000)

宮城県

土砂災害警戒区域等の指定の告示に係る図書(その2)

告示番号	0
告示年月日	0

調査年度	令和7年度
------	-------

急傾斜地の位置	箇所番号	N404K0020	箇所名	花淵浜7	所在地	七ヶ浜町花淵浜字金色
---------	------	-----------	-----	------	-----	------------

