

土砂災害警戒区域等の指定の告示に係る図書(その1)

告示番号	
告示年月日	

自然現象の種類	土石流
溪流番号	N404D0011
水系名	
河川名	
溪流名	吉田浜沢1
所在地	宮城郡七ヶ浜町吉田浜字新南谷地
調査機関	宮城県仙台土木事務所



位置図(S=1:200,000)



位置図(S=1:25,000)

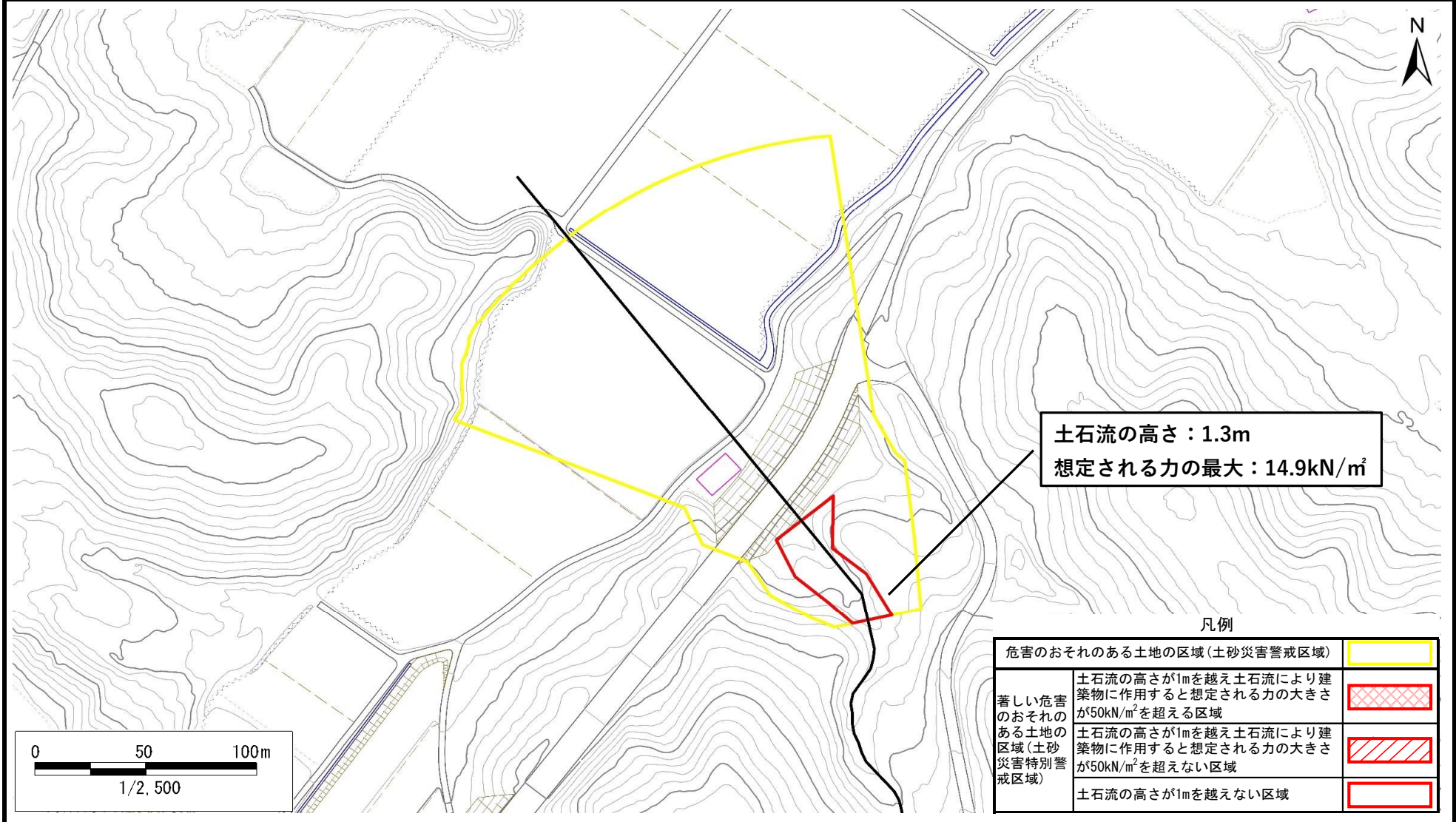
土砂災害警戒区域等の指定の告示に係る図書（その2）

告示番号	
告示年月日	

危害のおそれのある土地の区域、著しい危害のおそれのある土地の区域の設定図

調査年度	令和7年度
------	-------

溪流の位置	溪流番号	N404D0011	溪流名	吉田浜沢1	所在地	宮城郡七ヶ浜町吉田浜字新南谷地
-------	------	-----------	-----	-------	-----	-----------------



土石流の高さ：1.3m
想定される力の最大：14.9kN/m²

凡例

危害のおそれのある土地の区域(土砂災害警戒区域)	
著しい危害のおそれのある土地の区域(土砂災害特別警戒区域)	
	土石流の高さが1mを越え土石流により建築物に作用すると想定される力の大きさが50kN/m ² を超える区域
	土石流の高さが1mを越え土石流により建築物に作用すると想定される力の大きさが50kN/m ² を超えない区域
	土石流の高さが1mを越えない区域

土砂災害警戒区域等の指定の告示に係る図書(その1)

告示番号	
告示年月日	

自然現象の種類	土石流
溪流番号	N404D0012
水系名	
河川名	
溪流名	東宮浜沢2
所在地	宮城郡七ヶ浜町東宮浜字浜辺
調査機関	宮城県仙台土木事務所



位置図(S=1:200,000)



位置図(S=1:25,000)

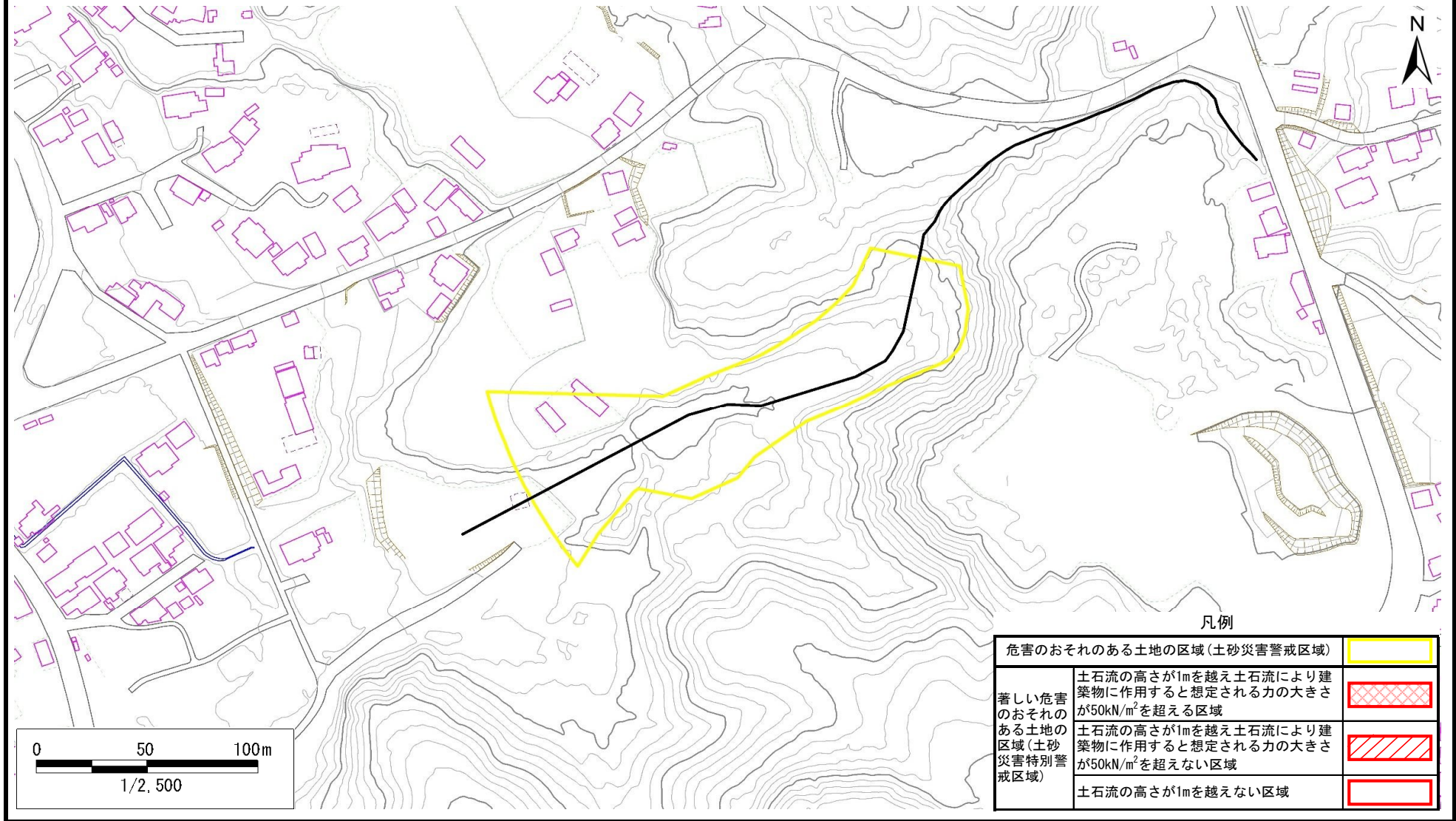
土砂災害警戒区域等の指定の告示に係る図書（その2）

告示番号	
告示年月日	

危害のおそれのある土地の区域、著しい危害のおそれのある土地の区域の設定図

調査年度	令和7年度
------	-------

溪流の位置	溪流番号	N404D0012	溪流名	東宮浜沢2	所在地	宮城郡七ヶ浜町東宮浜字浜辺
-------	------	-----------	-----	-------	-----	---------------



凡例

危害のおそれのある土地の区域（土砂災害警戒区域）	
著しい危害のおそれのある土地の区域（土砂災害特別警戒区域）	
	土石流の高さが1mを越え土石流により建築物に作用すると想定される力の大きさが50kN/m ² を超える区域
	土石流の高さが1mを越え土石流により建築物に作用すると想定される力の大きさが50kN/m ² を超えない区域
	土石流の高さが1mを越えない区域

土砂災害警戒区域等の指定の告示に係る図書(その1)

告示番号	
告示年月日	

自然現象の種類	土石流
溪流番号	N404D0013
水系名	
河川名	
溪流名	吉田浜沢2
所在地	宮城郡七ヶ浜町吉田浜字新南谷地
調査機関	宮城県仙台土木事務所



位置図(S=1:200,000)



位置図(S=1:25,000)

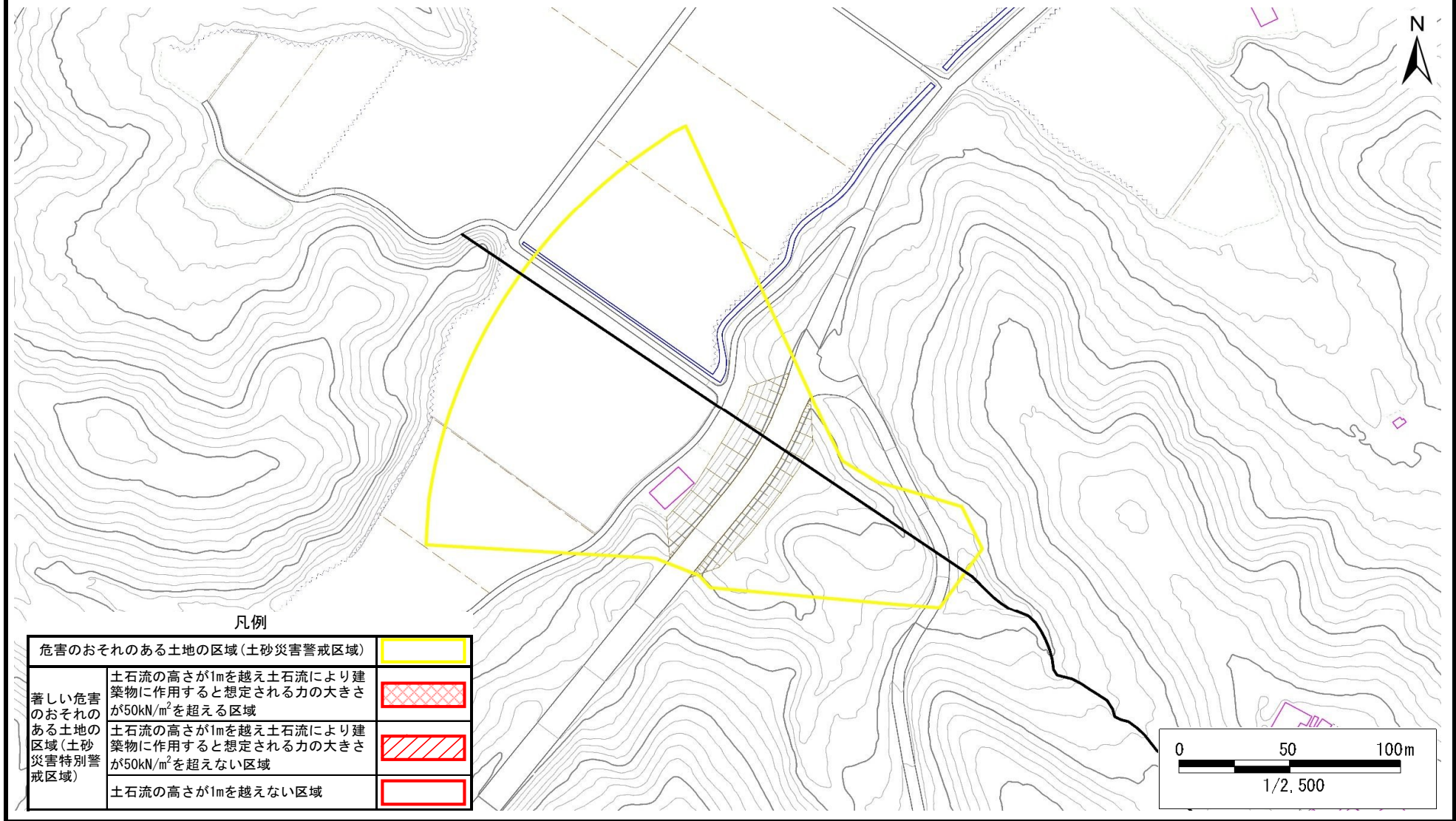
土砂災害警戒区域等の指定の告示に係る図書（その2）

告示番号	
告示年月日	

調査年度	令和7年度
------	-------

危害のおそれのある土地の区域、著しい危害のおそれのある土地の区域の設定図

溪流の位置	溪流番号	N404D0013	溪流名	吉田浜沢2	所在地	宮城郡七ヶ浜町吉田浜字新南谷地
-------	------	-----------	-----	-------	-----	-----------------



凡例

危害のおそれのある土地の区域(土砂災害警戒区域)		
著しい危害のおそれのある土地の区域(土砂災害特別警戒区域)	土石流の高さが1mを越え土石流により建築物に作用すると想定される力の大きさが50kN/m ² を超える区域	
	土石流の高さが1mを越え土石流により建築物に作用すると想定される力の大きさが50kN/m ² を超えない区域	
	土石流の高さが1mを越えない区域	

土砂災害警戒区域等の指定の告示に係る図書(その1)

告示番号	
告示年月日	

自然現象の種類	土石流
溪流番号	N404D0015
水系名	
河川名	
溪流名	東宮浜沢3
所在地	宮城郡七ヶ浜町東宮浜字小友
調査機関	宮城県仙台土木事務所



位置図(S=1:200,000)



位置図(S=1:25,000)

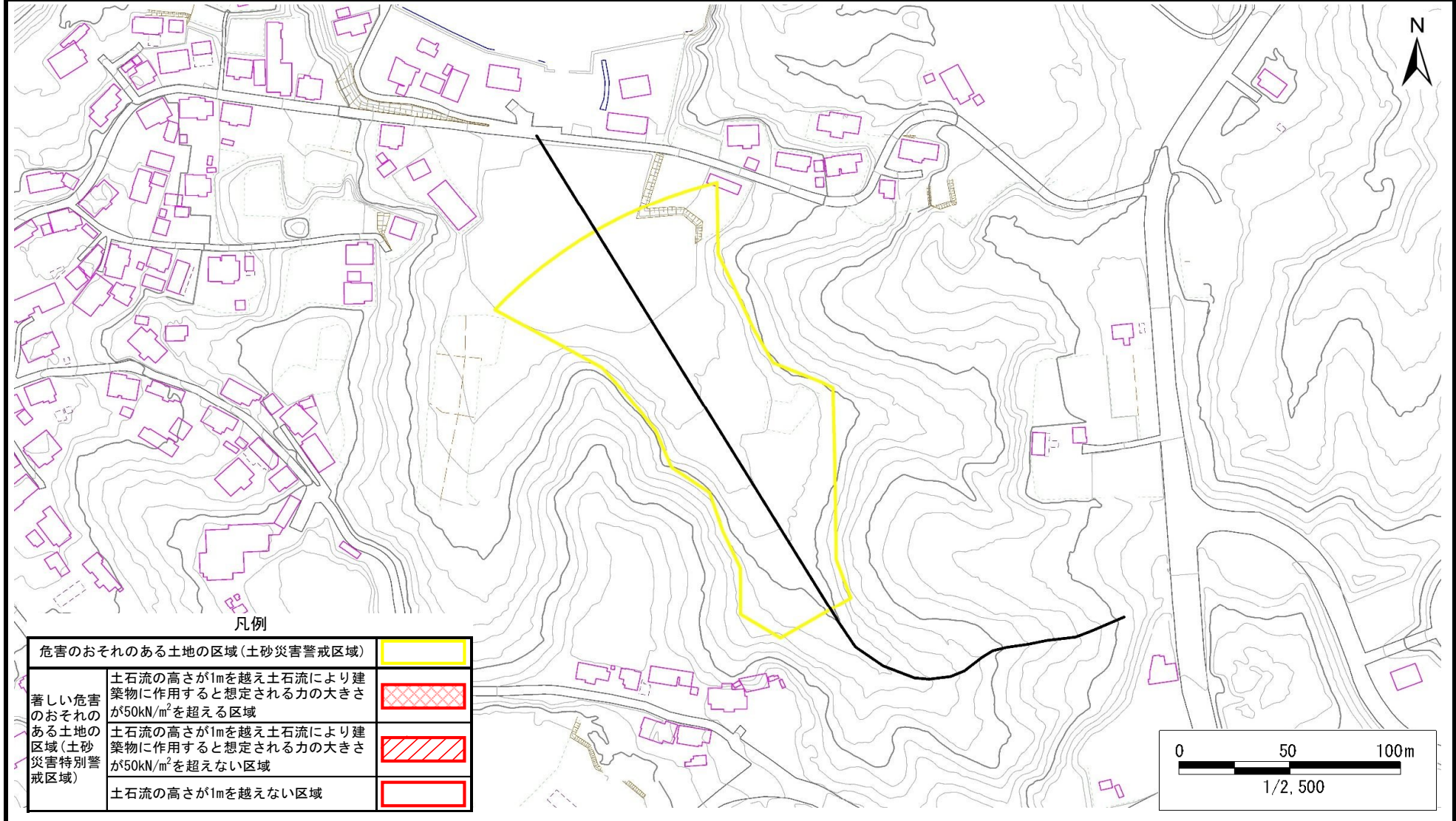
土砂災害警戒区域等の指定の告示に係る図書（その2）

告示番号	
告示年月日	

調査年度	令和7年度
------	-------

危害のおそれのある土地の区域、著しい危害のおそれのある土地の区域の設定図

溪流の位置	溪流番号	N404D0015	溪流名	東宮浜沢3	所在地	宮城郡七ヶ浜町東宮浜字小友
-------	------	-----------	-----	-------	-----	---------------



土砂災害警戒区域等の指定の告示に係る図書(その1)

告示番号	
告示年月日	

自然現象の種類	土石流
溪流番号	N404D0016
水系名	
河川名	
溪流名	東宮浜沢4
所在地	宮城郡七ヶ浜町東宮浜字小友
調査機関	宮城県仙台土木事務所



位置図(S=1:200,000)



位置図(S=1:25,000)

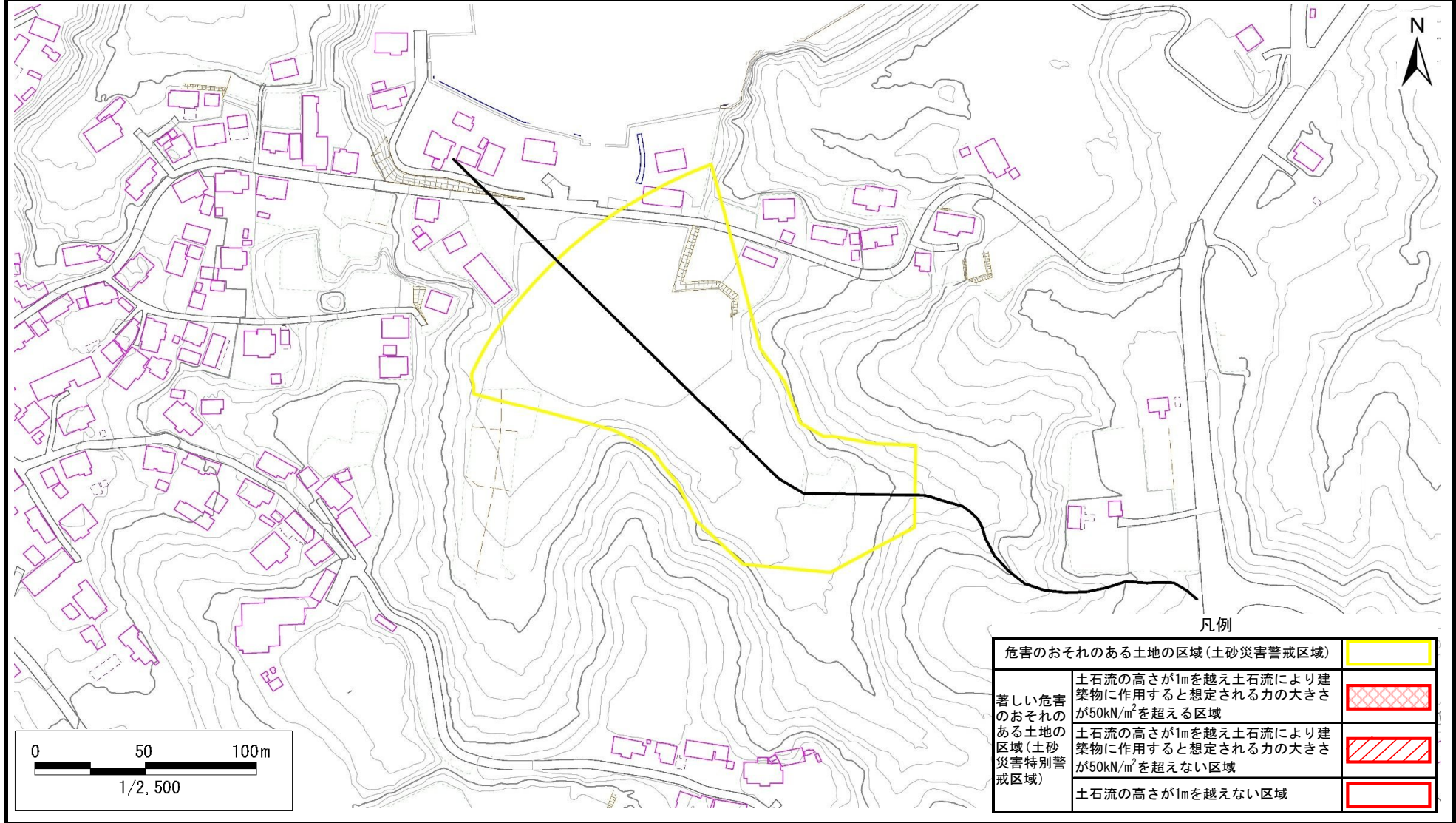
土砂災害警戒区域等の指定の告示に係る図書（その2）

告示番号	
告示年月日	

調査年度	令和7年度
------	-------

危害のおそれのある土地の区域、著しい危害のおそれのある土地の区域の設定図

溪流の位置	溪流番号	N404D0016	溪流名	東宮浜沢4	所在地	宮城郡七ヶ浜町東宮浜字小友
-------	------	-----------	-----	-------	-----	---------------



凡例

危害のおそれのある土地の区域（土砂災害警戒区域）	
著しい危害のおそれのある土地の区域（土砂災害特別警戒区域）	
土石流の高さが1mを越え土石流により建築物に作用すると想定される力の大きさが50kN/m ² を超える区域	
土石流の高さが1mを越え土石流により建築物に作用すると想定される力の大きさが50kN/m ² を超えない区域	
土石流の高さが1mを越えない区域	